

【小児】

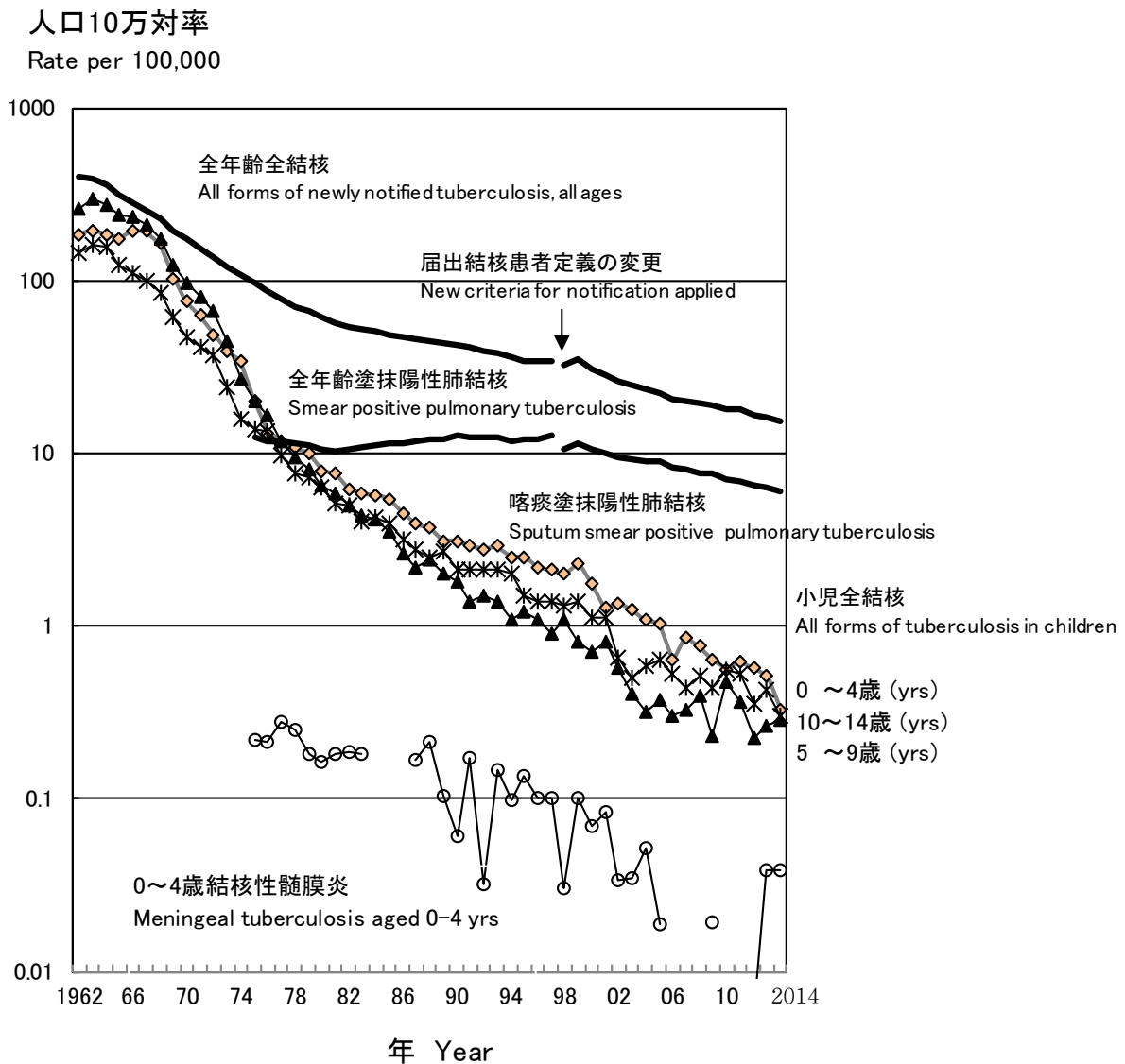


図1 小児結核登録率の推移、人口10万対、1962~2014年
Fig. 1 Trend of childhood tuberculosis notification rates, per 100,000 population, 1962-2014

表1 新登録小児結核患者数(登録率)および特定肺外結核、1965～2014年

Table 1 Number and rates of childhood tuberculosis patients and specific extra-pulmonary tuberculosis, 1965-2014

年 Year	0～14歳新登録患者 Newly notified tuberculosis aged 0-14 yrs		結核性髄膜炎数 No. of meningeal tuberculosis		粟粒結核数 No. of miliary tuberculosis	
	数 Number	率 Rate	0～14歳	0～4歳(率)	0～14歳	0～4歳(率)
			0-14 yrs	0-4 yrs (Rate)	0-14 yrs	0-4 yrs (Rate)
1965	44,180	175.6	—	—	—	—
1970	18,197	73.4	—	—	—	—
1975	4,905	18.0	28	22 (0.221)	—	—
1980	1,893	6.9	22	14 (0.164)	—	—
1985	1,088	4.2	—	—	—	—
1990	518	2.3	9	4 (0.061)	10	8 (0.122)
1995	340	1.7	8	8 (0.136)	8	8 (0.136)
2000	220	1.2	7	4 (0.069)	3	3 (0.052)
2005	117	0.67	3	1 (0.018)	3	1 (0.018)
2006	85	0.49	0	0	1	1 (0.018)
2007	92	0.53	0	0	0	0
2008	95	0.55	0	0	1	1 (0.019)
2009	73	0.43	1	1 (0.019)	4	3 (0.056)
2010	89	0.53	0	0	0	0
2011	84	0.50	1	0	2	1(0.019)
2012	63	0.38	1	1(0.019)	0	0
2013	66	0.40	2	2(0.038)	0	0
2014	49	0.30	5	2(0.038)	2	1(0.019)

肺外結核: 重複あり Extra-pulmonary tuberculosis: Cases are counted independently.
 率: 当該年齢人口10万対率 Rate: per 100,000
 —: 情報なし -: Not available

表2 年齢別発見方法別小児結核患者数、2014年

Table 2 Number of newly notified childhood tuberculosis patients by age and mode of detection, 2014

	年齢(歳) Age (yrs)														計 Total	
	0	1	2	3	4	5	6	7	8	9	10	11	12	13		14
学校健診 School mass-investigation	0	0	0	0	0	0	0	0	0	0	0	0	0	1	0	1
家族接触者健診 Family contact investigation	1	4	0	1	1	0	5	1	3	1	0	1	1	5	1	25
他接触者健診 Other contact investigation	0	0	0	0	0	0	0	0	0	0	0	1	0	0	0	1
医療機関 At clinics/hospitals (with symptoms)	3	3	0	1	1	1	1	0	0	3	0	1	2	0	3	19
その他 Others	1	1	0	0	0	0	0	0	0	0	0	0	0	1	0	3
計 Total	5	8	0	2	2	1	6	1	3	4	0	3	3	7	4	49

表3 小児結核患者および潜在性結核感染症の治療者における年齢別BCG接種率、2014年
Table 3 Proportion of BCG vaccinated cases among newly notified childhood tuberculosis patients and LTBI cases, 2014

	年齢 Age in years											計 Total		
	月齢 Age in months				計 Total	0	1	2	3	4	0-4 計 Total		5-9	10-14
	0-2	3-5	6-8	9-11										
結核患者数 Tuberculosis cases	1	1	3	0	5	8	0	2	2	17	15	17	49	
BCG接種者 BCG vaccinated	0	0	3	0	3	3	0	2	1	9	8	6	23	
BCG未接種 BCG not vaccinated	1	1	0	0	2	1	0	0	0	3	0	0	3	
BCG不明 BCG unknown	0	0	0	0	0	4	0	0	1	5	7	11	23	
BCG接種率(%)* BCG vaccinated (%)*	0.0	0.0	100.0	-	60.0	75.0	-	100.0	100.0	75.0	100.0	100.0	88.5	
潜在性結核感染症 LTBI	40	59	156	44	299	63	58	48	46	514	140	86	740	
BCG接種者 BCG vaccinated	0	19	97	25	141	37	42	27	27	274	94	39	407	
BCG未接種 BCG not vaccinated	26	16	8	1	51	3	2	1	2	59	2	1	62	
BCG不明 BCG unknown	14	24	51	18	107	23	14	20	17	181	44	46	271	
BCG接種率(%)* BCG vaccinated (%)*	0.0	54.3	92.4	96.2	73.4	92.5	95.5	96.4	93.1	82.3	97.9	97.5	86.8	

LTBI : Latent Tuberculosis Infection

*%: 接種歴不明を除いた中でのBCG接種率 *%: Proportion of BCG vaccinated cases among all TB/LTBI cases excluding BCG unknown

旧表 年齢各歳別 新登録小児結核患者数の推移、1998～2014年

Previous table Trend of newly notified childhood TB patients by age and calendar year, 1998-2014

年 Year	年齢(歳) Age (yrs)														計 Total	
	0	1	2	3	4	5	6	7	8	9	10	11	12	13		14
1998	31	39	15	18	16	12	18	14	13	10	7	7	29	18	27	274
1999	43	35	24	23	9	10	15	8	7	10	8	9	27	27	25	280
2000	29	27	19	14	14	8	10	13	5	7	14	11	21	12	16	220
2001	27	18	14	9	7	4	14	11	11	8	8	4	23	18	19	195
2002	30	21	14	12	3	9	8	5	6	6	2	3	14	15	7	155
2003	23	15	17	5	12	9	5	4	1	5	4	3	4	10	10	127
2004	20	18	9	5	10	5	2	3	5	4	3	4	12	6	11	117
2005	23	11	5	13	4	4	3	7	5	3	6	5	7	13	8	117
2006	9	6	8	6	6	6	3	3	2	4	3	4	3	13	9	85
2007	21	5	7	12	2	6	5	2	4	2	2	4	4	7	9	92
2008	11	14	11	4	1	2	6	2	5	8	2	5	7	8	9	95
2009	15	8	6	3	2	4	4	1	3	1	6	1	5	8	6	73
2010	10	6	5	5	4	6	6	8	3	3	5	4	4	7	13	89
2011	5	7	6	7	8	3	7	3	3	4	6	4	5	5	11	84
2012	8	6	6	7	3	2	2	3	1	4	3	2	3	7	6	63
2013	7	4	5	4	7	3	3	2	1	5	3	4	7	3	8	66
2014	5	8	2	2	1	6	1	3	4	3	3	3	3	7	4	49

2003年、学校健診方法の変更 School mass-examination was revised in 2003.

2005年、BCG接種年齢の上限が4歳までから直接接種で6か月までに変更

Upper-limitation age of BCG vaccination was changed from 4 years to 6 months, with introduction of direct vaccination policy in 2005.

旧表 小児結核患者数別都道府県数の変化、1980～2014年
 Previous table Number of prefectures by number of childhood TB patients, 1980-2014

年 Year	小児結核患者数 Number of childhood TB patients							計 Total
	0	1	2～4	5～9	10～14	15～19	20人以上 20+(cases)	
1980	0	0	1	6	7	4	29	47
1985	0	0	5	11	10	2	19	47
1990	0	3	13	11	8	2	10	47
1995	3	6	14	13	4	2	5	47
2000	9	8	13	10	3	1	3	47
2005	17	8	13	7	2	0	0	47
2006	19	13	8	6	1	0	0	47
2007	17	12	11	5	2	0	0	47
2008	14	12	16	4	1	0	0	47
2009	27	6	8	4	2	0	0	47
2010	15	14	14	3	0	0	1	47
2011	19	11	12	4	0	0	1	47
2012	22	11	11	3	0	0	0	47
2013	19	14	9	5	0	0	0	47
2014	22	14	9	2	0	0	0	47

【高齢者】

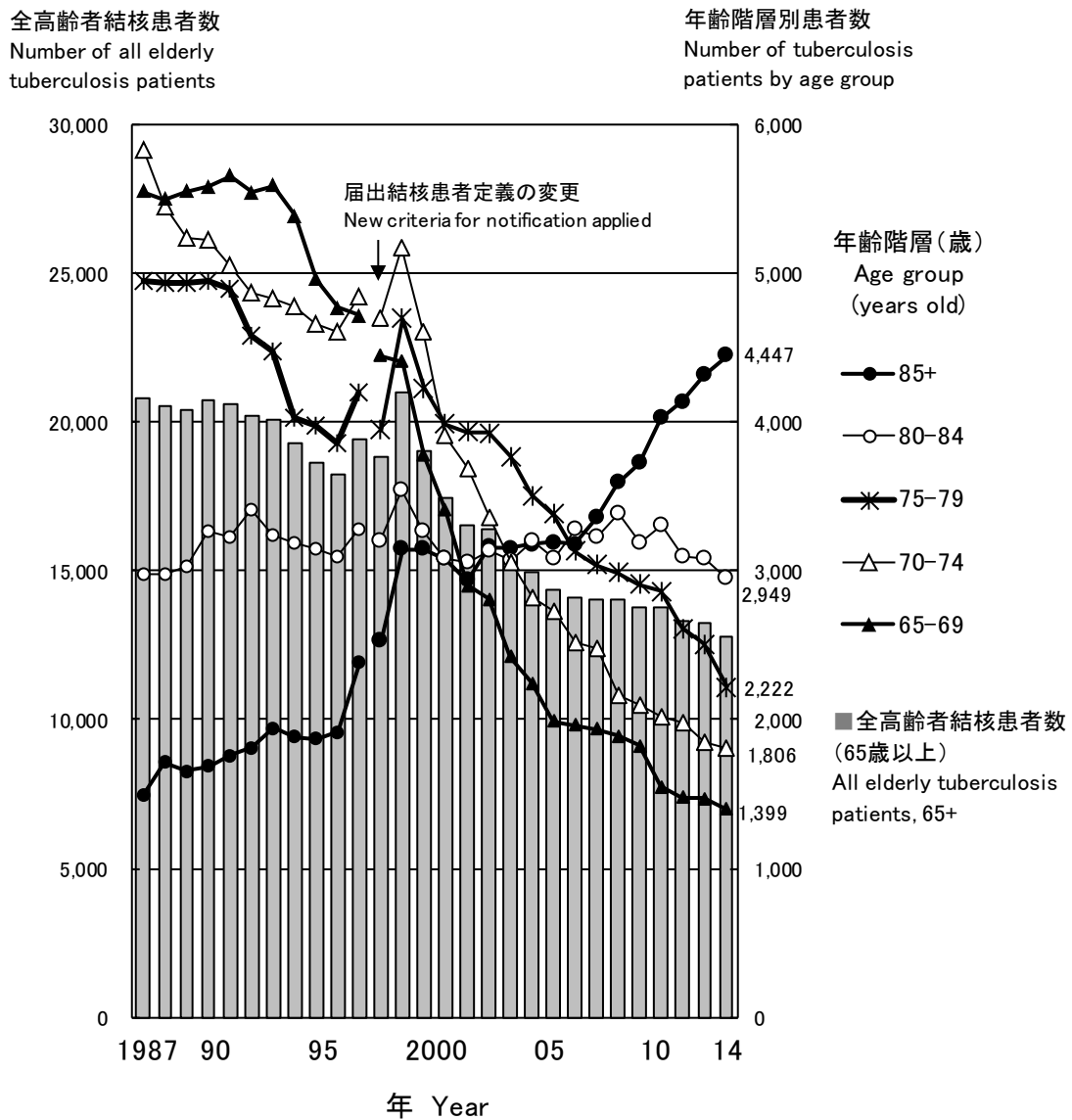


図2 高齢者結核登録者数の年次推移、年齢階層別、1987-2014年
Fig.2 Annual trend of the number of newly notified elderly tuberculosis patients by age group, 1987-2014

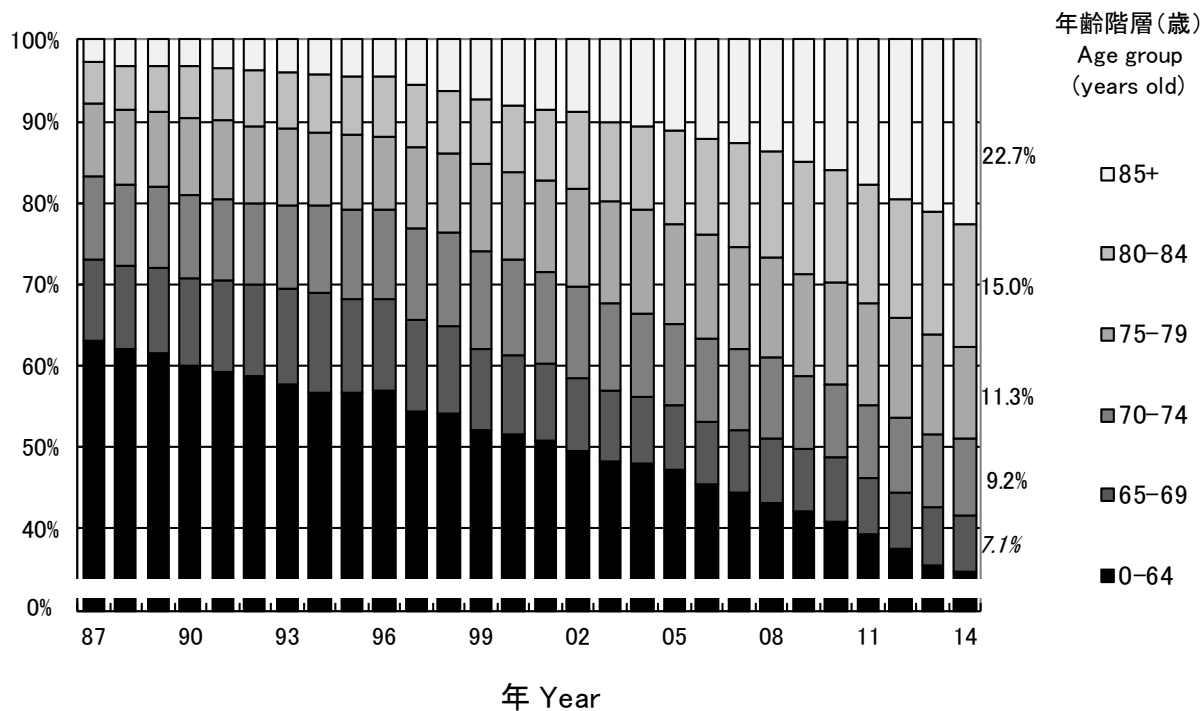


図3 新登録結核患者内の高齢者結核患者が占める割合の年齢階層別年次推移、1987-2014年
 Fig.3 Annual trend of the proportion of elderly tuberculosis patients among all newly notified tuberculosis patients, 1987-2014

人口10万対率
Rate per 100,000 population

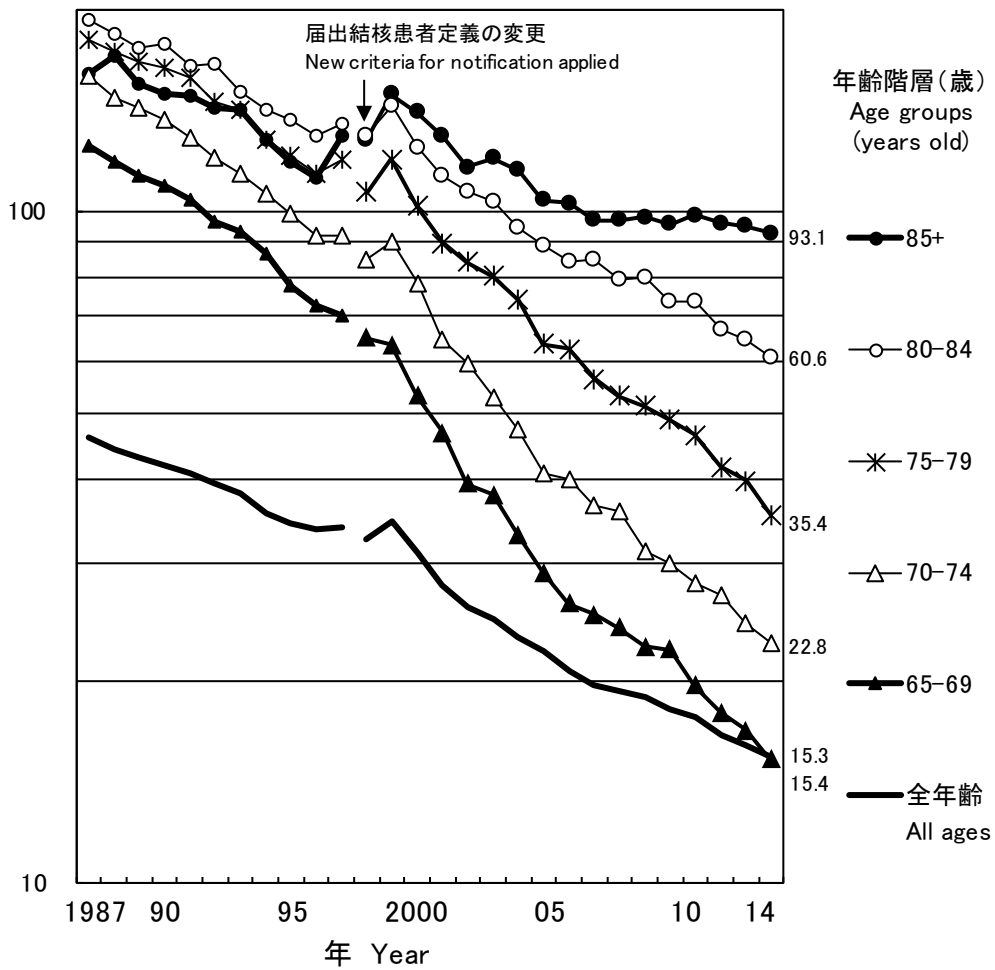


図4 高齢者年齢階層別結核登録率の年次推移, 全結核,
人口10万対, 1987~2014年

Fig.4 Annual trend of elderly tuberculosis notification rates (per 100,000 population) among the elderly population, by age group, all forms, 1987-2014

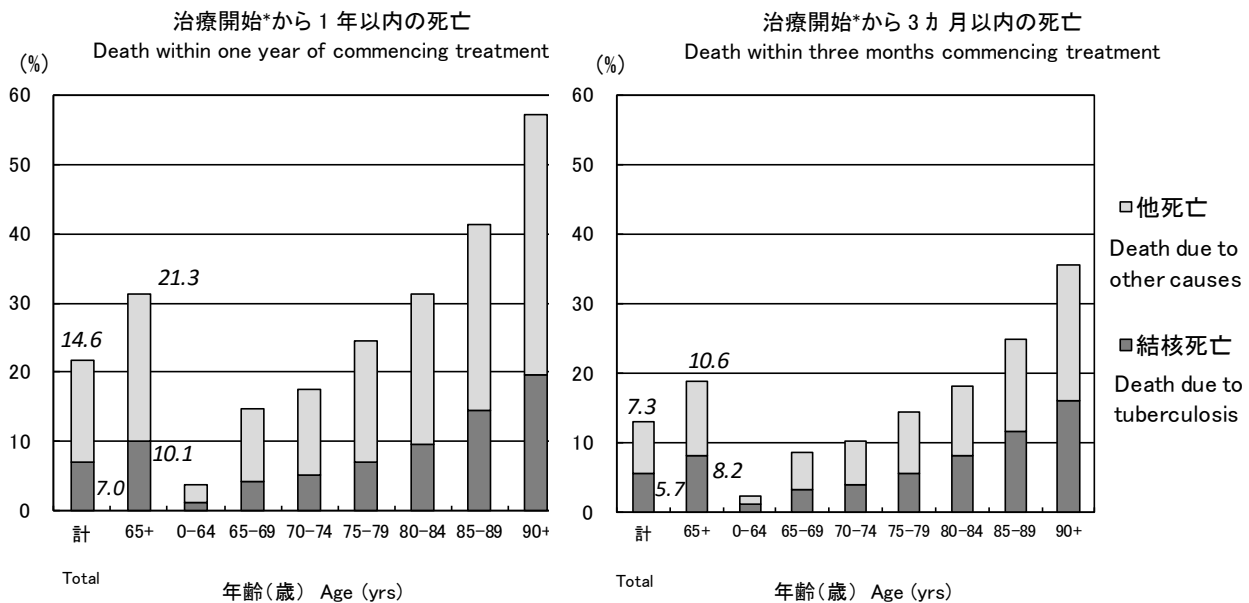


図5 2013年新登録結核患者の年齢階層別、死因別、死亡までの期間別死亡割合

Fig.5 Proportion of death among newly notified tuberculosis patients in 2013 by age group, cause of death and duration till death

* 治療なしの場合は、診断時からの起算。* The date when tuberculosis diagnosis was made was used as the date treatment was commenced for those who died before the start of treatment.

表4 新登録結核患者の性・年齢階層別疫学指標の比較、2014年

Table 4 Comparison of epidemiological indicators of newly notified tuberculosis patients by sex and age group, 2014

		全年齢 All ages	年齢階層 (歳) Age group (years old)					
			青壮年者 Youth and middle-aged		高齢者 The elderly			
			15-64	all 65+	65-74	75-84	85+	
新登録全結核患者数 (n) Number of newly notified tuberculosis patients (all forms, n)	計 Total	19,615	6,743	12,823	3,205	5,171	4,447	
	男 Male	12,005	4,195	7,787	2,202	3,191	2,394	
	女 Female	7,610	2,548	5,036	1,003	1,980	2,053	
全結核患者登録率 (人口10万対) Tuberculosis notification rate (all forms, per 100,000 population)	計 Total	15.4	8.7	38.9	18.8	46.4	93.1	
	男 Male	19.4	10.7	54.7	27.2	67.7	169.5	
	女 Female	11.7	6.6	26.8	11.2	30.8	61.0	
新登録患者中、肺外結核患者数 (n) Number of newly notified extra-pulmonary tuberculosis patients (n)	計 Total	4,466	1,234	3,218	757	1,388	1,073	
	男 Male	2,343	655	1,677	399	748	530	
	女 Female	2,123	579	1,541	358	640	543	
新登録全結核患者中、肺外結核患者割合 (%) Proportion of extra-pulmonary tuberculosis patients among newly notified tuberculosis patients (%)	計 Total	22.8	18.3	25.1	23.6	26.8	24.1	
	男 Male	19.5	15.6	21.5	18.1	23.4	22.1	
	女 Female	27.9	22.7	30.6	35.7	32.3	26.4	
新登録全結核患者中、肺結核患者数 (n) Number of newly notified pulmonary tuberculosis patients (n)	計 Total	15,149	5,509	9,605	2,448	3,783	3,374	
	男 Male	9,662	3,540	6,110	1,803	2,443	1,864	
	女 Female	5,487	1,969	3,495	645	1,340	1,510	
新登録全結核患者中、肺結核患者割合 (%) Proportion of pulmonary tuberculosis patients among newly notified tuberculosis patients (%)	計 Total	77.2	81.7	74.9	76.4	73.2	75.9	
	男 Male	80.5	84.4	78.5	81.9	76.6	77.9	
	女 Female	72.1	77.3	69.4	64.3	67.7	73.6	
肺結核患者中、菌陽性者割合 (%) Proportion of bacteriologically positive tuberculosis patients among all pulmonary tuberculosis patients (%)	計 Total	85.3	76.2	90.7	87.3	90.3	93.5	
	男 Male	86.2	78.8	90.5	88.9	89.8	93.2	
	女 Female	83.7	71.6	90.8	82.8	91.3	93.9	
肺結核患者中、喀痰塗抹陽性者割合 (%) Proportion of sputum-smear positive pulmonary tuberculosis patients among all pulmonary tuberculosis patients (%)	計 Total	50.5	40.7	56.3	50.0	57.7	59.4	
	男 Male	52.2	43.9	57.2	52.2	58.6	60.0	
	女 Female	47.5	34.8	54.8	43.7	56.0	58.6	
肺結核患者中、有空洞割合 (%) Proportion of cavitory pulmonary tuberculosis patients among all pulmonary tuberculosis patients (%)	計 Total	31.0	34.8	29.0	34.2	29.7	24.3	
	男 Male	34.9	39.7	32.2	37.9	31.5	27.6	
	女 Female	24.2	26.1	23.3	23.6	26.5	20.3	
肺結核患者中、広汎空洞型割合 (%) Proportion of far-advanced cavitory pulmonary tuberculosis patients among all pulmonary tuberculosis patients (%)	計 Total	2.0	2.7	1.6	2.9	1.4	1.0	
	男 Male	2.4	3.1	1.9	3.2	1.6	1.2	
	女 Female	1.4	1.9	1.1	2.0	1.0	0.7	
肺結核患者中、有症状割合 (%) Proportion of symptomatic pulmonary tuberculosis patients upon diagnosis among all pulmonary tuberculosis patients (%)	計 Total	73.9	62.2	80.7	73.3	80.1	86.7	
	男 Male	74.0	63.4	80.2	73.7	79.8	87.2	
	女 Female	73.6	60.2	81.5	72.1	80.8	86.0	
有症状肺結核患者中、呼吸器以外の症状のみ割合 (%) Proportion of pulmonary tuberculosis patients with only symptoms other than respiratory symptoms among symptomatic pulmonary tuberculosis patients (%)	計 Total	24.3	19.4	26.5	22.7	26.8	28.5	
	男 Male	22.5	18.7	24.3	22.6	25.9	23.8	
	女 Female	27.5	20.8	30.2	22.8	28.3	34.5	
有症状肺結核中、受診の遅れ2ヵ月以上 (%)* Proportion of patient delay of two months or more among symptomatic pulmonary tuberculosis patients (%)*	計 Total	18.8	28.2	14.5	18.4	15.4	11.2	
	男 Male	19.8	29.4	15.4	20.5	14.9	12.0	
	女 Female	17.0	26.2	12.9	13.0	16.3	10.1	
有症状肺結核患者中、診断の遅れ1ヵ月以上割合 (%)* Proportion of doctor delay of one month or more among symptomatic pulmonary tuberculosis patients (%)*	計 Total	21.6	19.5	22.6	24.3	23.6	20.5	
	男 Male	20.9	17.6	22.4	22.3	23.7	21.0	
	女 Female	23.0	23.2	22.9	29.9	23.3	19.9	
有症状肺結核中、発見の遅れ3ヵ月以上 (%)* Proportion of total delay of three months or more among symptomatic pulmonary tuberculosis patients (%)*	計 Total	19.0	26.0	15.9	22.0	15.8	12.2	
	男 Male	19.7	25.6	17.0	22.5	16.7	12.7	
	女 Female	17.9	26.5	14.0	20.6	14.1	11.5	
新登録全結核患者中、他疾患通院中の発見割合 (%) Proportion of tuberculosis patients detected as out-patient for other diseases among newly notified tuberculosis patients (%)	計 Total	11.3	6.6	13.8	15.7	15.4	10.5	
	男 Male	11.7	6.5	14.5	15.0	16.5	11.4	
	女 Female	10.6	6.6	12.7	17.3	13.6	9.5	
新登録患者中、他疾患入院中の発見割合 (%) Proportion of tuberculosis patients detected as in-patient for other diseases among newly notified tuberculosis patients (%)	計 Total	13.2	4.4	17.9	11.8	19.0	21.0	
	男 Male	12.8	5.3	16.9	11.9	18.5	19.5	
	女 Female	13.8	2.7	19.5	11.8	19.8	22.8	

対象: *遅れ期間不明の患者を除く

Subjects: * Excluding the patients of unknown delays

旧表 新登録結核患者中高齢結核者数および割合、都道府県・政令指定都市・東京23区別、2014年
Previous table Number and proportion of elderly TB by prefecture and city, 2014

65歳以上 65+ (yrs)				85歳以上 85+ (yrs)			
地域 Area		<i>n</i>	%	地域 Area		<i>n</i>	%
全国 Japan		12,823	65.4	全国 Japan		4,447	22.7
鳥取 Tottori		73	83.9	山梨 Yamanshi		31	40.3
和歌山 Wakayama		157	82.6	長野 Nagano		66	38.8
熊本 Kumamoto		150	82.0	鳥取 Tottori		31	35.6
山口 Yamaguchi		132	81.0	山口 Yamaguchi		56	34.4
山梨 Yamanshi		62	80.5	島根 Shimane		32	33.7
福井 Fukui		86	79.6	熊本 Kumamoto		61	33.3
香川 Kagawa		134	78.4	広島 Hiroshima		83	33.1
宮城 Miyagi		83	77.6	石川 Ishikawa		49	32.9
熊本市 Kumamoto city		76	77.6	山形 Yamagata		39	32.8
徳島 Tokushima		96	77.4	宮城 Miyagi		35	32.7
京都 Kyoto		137	77.4	和歌山 Wakayama		62	32.6
大分 Oita		157	77.3	長崎 Nagasaki		99	32.2
愛媛 Ehime		145	77.1	福井 Fukui		34	31.5
岡山 Okayama		124	76.5	大分 Oita		62	30.5
山形 Yamagata		91	76.5	鹿児島 Kagoshima		84	29.9
.	
相模原市 Sagami-hara city		57	59.4	さいたま市 Saitama city		34	18.1
横浜市 Yokohama city		341	59.0	東京 Tokyo		107	18.0
大阪市 Osaka city		569	57.6	東京23区 Tokyo 23wards		317	16.4
埼玉 Saitama		468	56.4	千葉 Chiba		116	16.1
東京 Tokyo		335	56.2	堺市 Sakai city		29	16.0
千葉市 Chiba city		85	55.2	横浜市 Yokohama city		90	15.6
川崎市 Kawasaki city		126	55.0	埼玉 Saitama		119	14.3
さいたま市 Saitama city		103	54.8	大阪市 Osaka city		139	14.1
千葉 Chiba		378	52.4	千葉市 Chiba city		21	13.6
東京23区 Tokyo 23wards		943	48.7	川崎市 Kawasaki city		31	13.5

高齢結核患者割合による高順位

Descending order by proportion of elderly TB patients