

【小児】

表1 新登録小児結核患者数(登録率)および特定肺外結核、1965～2016年

Table 1 Number and rates of childhood tuberculosis patients and specific extra-pulmonary tuberculosis, 1965-2016

年 Year	0～14歳新登録患者 Newly notified tuberculosis aged 0-14 yrs		結核性髄膜炎数 No. of meningeal tuberculosis		粟粒結核数 No. of miliary tuberculosis	
	数 Number	率 Rate	0～14歳	0～4歳(率)	0～14歳	0～4歳(率)
			0-14 yrs	0-4 yrs (Rate)	0-14 yrs	0-4 yrs (Rate)
1965	44,180	175.6	—	—	—	—
1970	18,197	73.4	—	—	—	—
1975	4,905	18.0	28	22 (0.221)	—	—
1980	1,893	6.9	22	14 (0.164)	—	—
1985	1,088	4.2	—	—	—	—
1990	518	2.3	9	4 (0.061)	10	8 (0.122)
1995	340	1.7	8	8 (0.136)	8	8 (0.136)
2000	220	1.2	7	4 (0.069)	3	3 (0.052)
2005	117	0.67	3	1 (0.018)	3	1(0.018)
2010	89	0.53	0	0	0	0
2011	84	0.50	1	0	2	1(0.019)
2012	63	0.38	1	1(0.019)	0	0
2013	66	0.40	2	2(0.038)	0	0
2014	49	0.30	5	2(0.038)	2	1(0.019)
2015	51	0.32	1	1(0.020)	1	0
2016	59	0.37	2	2(0.040)	1	1(0.020)

肺外結核: 重複あり

Extra-pulmonary tuberculosis: Cases are counted independently.

率: 当該年齢人口10万対率

Rate: per 100,000

—: 情報なし

—: Not available

人口10万対率
Rate per 100,000

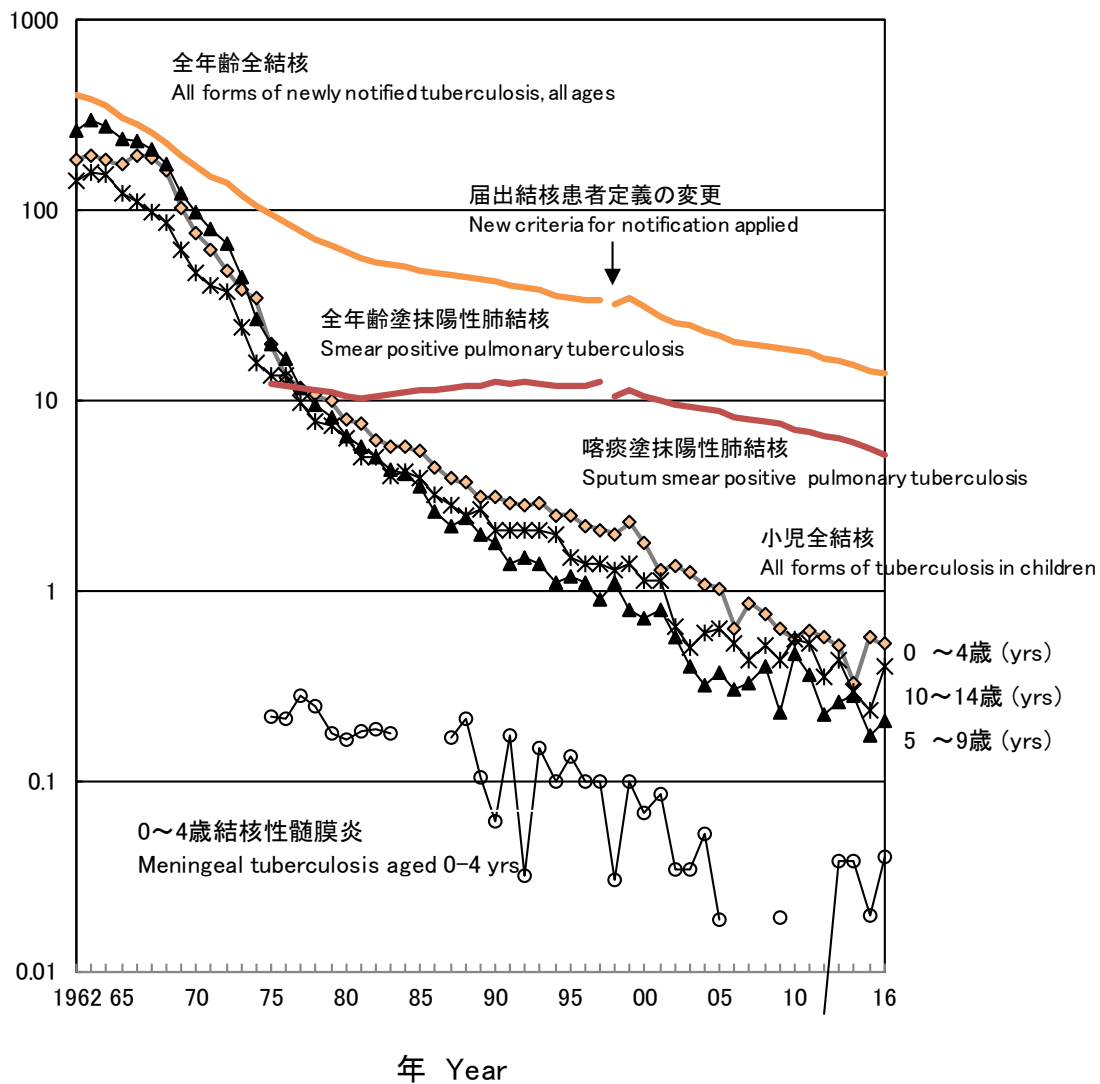


図1 小児結核登録率の推移、人口10万対、1962~2016年

Fig. 1 Trend of childhood tuberculosis notification rates, per 100,000 population, 1962-2016

表2 年齢別発見方法別小児結核患者数、2016年
Table 2 Number of newly notified childhood tuberculosis patients by age and mode of detection, 2016

	年齢(歳) Age (yrs)														計 Total	
	0	1	2	3	4	5	6	7	8	9	10	11	12	13		14
学校健診 School mass-investigation	0	0	0	0	0	0	0	0	1	0	0	0	0	0	1	2
家族接触者健診 Family contact investigation	0	2	0	1	3	1	1	0	1	0	2	1	0	2	2	16
他接触者健診 Other contact investigation	0	1	0	0	1	0	0	0	0	0	0	0	0	1	4	7
医療機関 At clinics/hospitals (with symptoms)	7	5	1	1	1	0	1	0	2	4	1	1	0	3	3	30
その他 Others	3	0	0	0	0	0	0	0	0	0	0	1	0	0	0	4
計 Total	10	8	1	2	5	1	2	0	4	4	3	3	0	6	10	59

表3 小児結核患者および潜在性結核感染症の治療者における年齢別BCG接種率、2016年
Table 3 Proportion of BCG vaccinated cases among newly notified childhood tuberculosis patients and LTBI cases, 2016

	年齢 Age in years										0-4	5-9	10-14	計 Total
	月齢 Age in months				0	1	2	3	4	計 Total				
	0-2	3-5	6-8	9-11							計 Total			
結核患者数 Tuberculosis cases	0	4	3	3	10	8	1	2	5	26	11	22	59	
BCG接種者 BCG vaccinated	0	3	3	1	7	5	0	1	3	16	7	7	30	
BCG未接種 BCG not vaccinated	0	0	0	0	0	0	1	0	0	1	0	0	1	
BCG不明 BCG unknown	0	1	0	2	3	3	0	1	2	9	4	15	28	
BCG接種率(%) [*] BCG vaccinated (%) [*]	-	100.0	100.0	100.0	100.0	100.0	0.0	100.0	100.0	94.1	100.0	100.0	96.8	
潜在性結核感染症 LTBI	23	65	154	26	268	51	41	29	30	419	96	83	598	
BCG接種者 BCG vaccinated	0	26	87	14	127	37	27	20	16	227	59	38	324	
BCG未接種 BCG not vaccinated	21	22	6	2	51	2	0	0	0	53	0	1	54	
BCG不明 BCG unknown	2	17	61	10	90	12	14	9	14	139	37	44	220	
BCG接種率(%) [*] BCG vaccinated (%) [*]	0.0	54.2	93.5	87.5	71.3	94.9	100.0	100.0	100.0	81.1	100.0	97.4	85.7	

LTBI: Latent Tuberculosis Infection

*%: 接種歴不明を除いた中でのBCG接種率 *%: Proportion of BCG vaccinated cases among all TB/LTBI cases excluding BCG unknown

旧表 年齢各歳別 新登録小児結核患者数の推移、1998～2016年

Previous table Trend of newly notified childhood TB patients by age and calendar year, 1998-2016

年 Year	年齢(歳) Age (yrs)														計 Total	
	0	1	2	3	4	5	6	7	8	9	10	11	12	13		14
1998	31	39	15	18	16	12	18	14	13	10	7	7	29	18	27	274
1999	43	35	24	23	9	10	15	8	7	10	8	9	27	27	25	280
2000	29	27	19	14	14	8	10	13	5	7	14	11	21	12	16	220
2001	27	18	14	9	7	4	14	11	11	8	8	4	23	18	19	195
2002	30	21	14	12	3	9	8	5	6	6	2	3	14	15	7	155
2003	23	15	17	5	12	9	5	4	1	5	4	3	4	10	10	127
2004	20	18	9	5	10	5	2	3	5	4	3	4	12	6	11	117
2005	23	11	5	13	4	4	3	7	5	3	6	5	7	13	8	117
2006	9	6	8	6	6	6	3	3	2	4	3	4	3	13	9	85
2007	21	5	7	12	2	6	5	2	4	2	2	4	4	7	9	92
2008	11	14	11	4	1	2	6	2	5	8	2	5	7	8	9	95
2009	15	8	6	3	2	4	4	1	3	1	6	1	5	8	6	73
2010	10	6	5	5	4	6	6	8	3	3	5	4	4	7	13	89
2011	5	7	6	7	8	3	7	3	3	4	6	4	5	5	11	84
2012	8	6	6	7	3	2	2	3	1	4	3	2	3	7	6	63
2013	7	4	5	4	7	3	3	2	1	5	3	4	7	3	8	66
2014	5	8	-	2	2	1	6	1	3	4	-	3	3	7	4	49
2015	13	5	5	2	4	1	-	-	6	2	-	4	4	3	2	51
2016	10	8	1	2	5	1	2	-	4	4	3	3	-	6	10	59

2003年、学校健診方法の変更 School mass-examination was revised in 2003.

2005年、BCG接種年齢の上限が4歳までから直接接種で6か月までに変更

Upper-limitation age of BCG vaccination was changed from 4 years to 6 months, with introduction of direct vaccination policy in 2005.

旧表 小児結核患者数別都道府県数の変化、1980～2016年

Previous table Number of prefectures by number of childhood TB patients, 1980-2016

年 Year	小児結核患者数 Number of childhood TB patients							計 Total
	0	1	2~4	5~9	10~14	15~19	20人以上 20+(cases)	
1980	0	0	1	6	7	4	29	47
1985	0	0	5	11	10	2	19	47
1990	0	3	13	11	8	2	10	47
1995	3	6	14	13	4	2	5	47
2000	9	8	13	10	3	1	3	47
2005	17	8	13	7	2	0	0	47
2006	19	13	8	6	1	0	0	47
2007	17	12	11	5	2	0	0	47
2008	14	12	16	4	1	0	0	47
2009	27	6	8	4	2	0	0	47
2010	15	14	14	3	0	0	1	47
2011	19	11	12	4	0	0	1	47
2012	22	11	11	3	0	0	0	47
2013	19	14	9	5	0	0	0	47
2014	22	14	9	2	0	0	0	47
2015	25	10	9	3	0	0	0	47
2016	25	10	7	5	0	0	0	47

【高齢者】

全高齢者結核患者数
Number of all elderly
tuberculosis patients

年齢階層別患者数
Number of tuberculosis
patients by age group

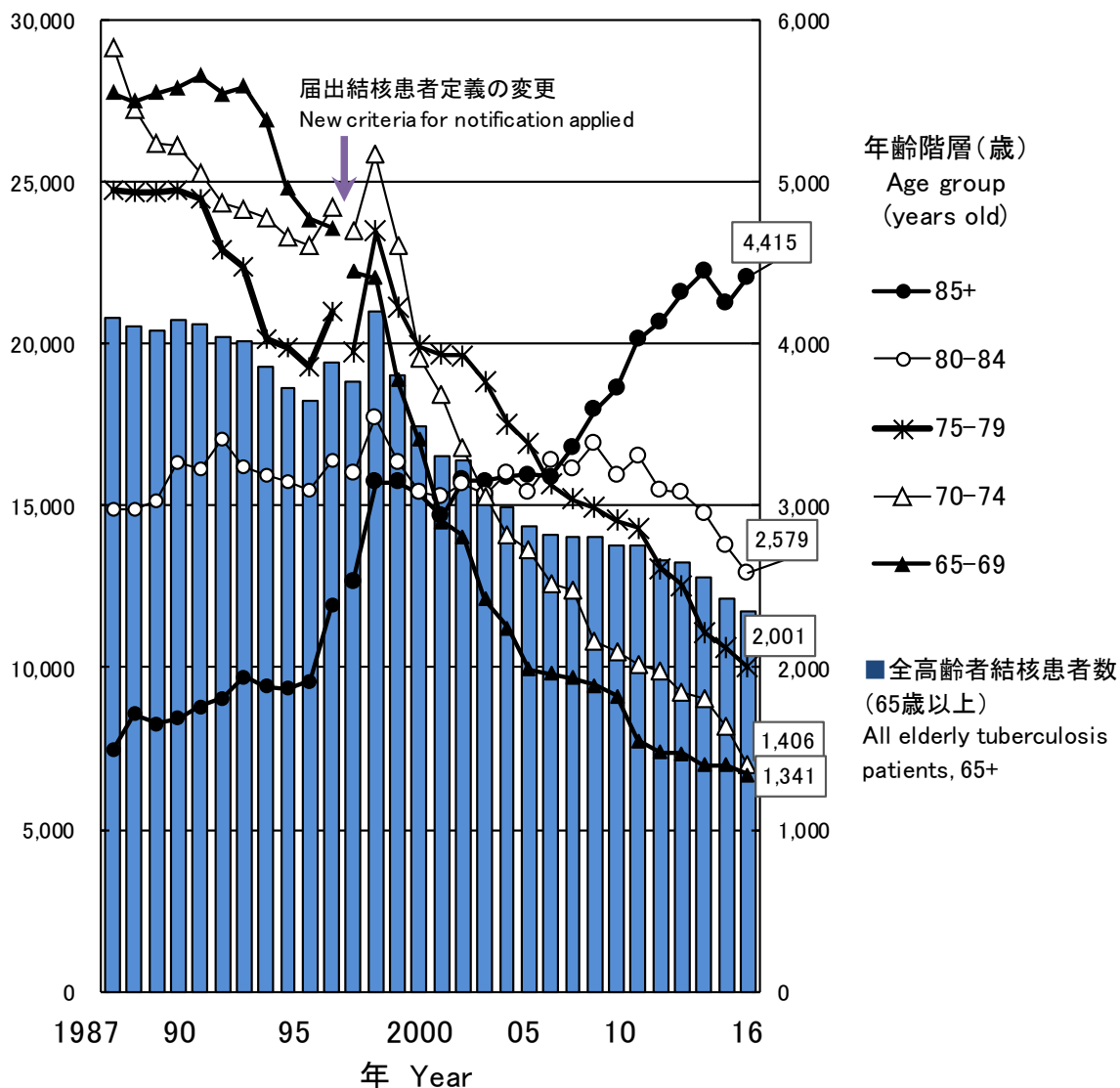


図2 高齢者結核登録者数の年次推移、年齢階層別、1987-2016年

Fig.2 Annual trend of the number of newly notified elderly tuberculosis patients by age group, 1987-2016

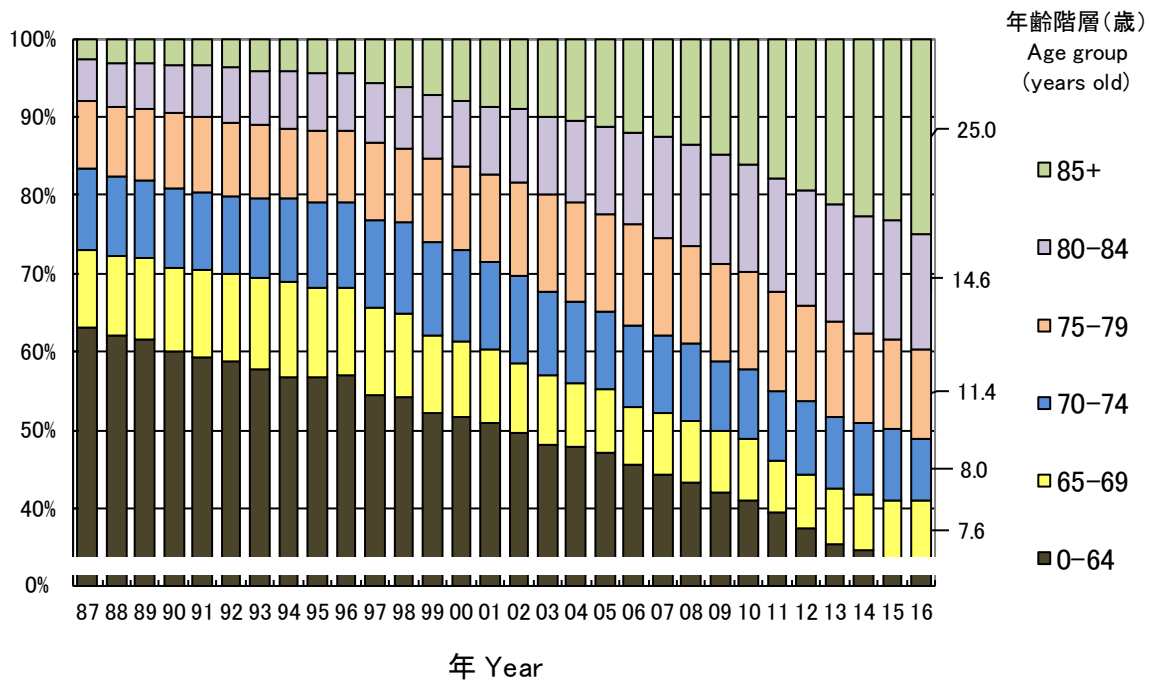


図3 新登録結核患者内の高齢者結核患者が占める割合の年齢階層別年次推移、1987-2016年
Fig.3 Annual trend of the proportion of elderly tuberculosis patients among all newly notified tuberculosis patients, 1987-2016

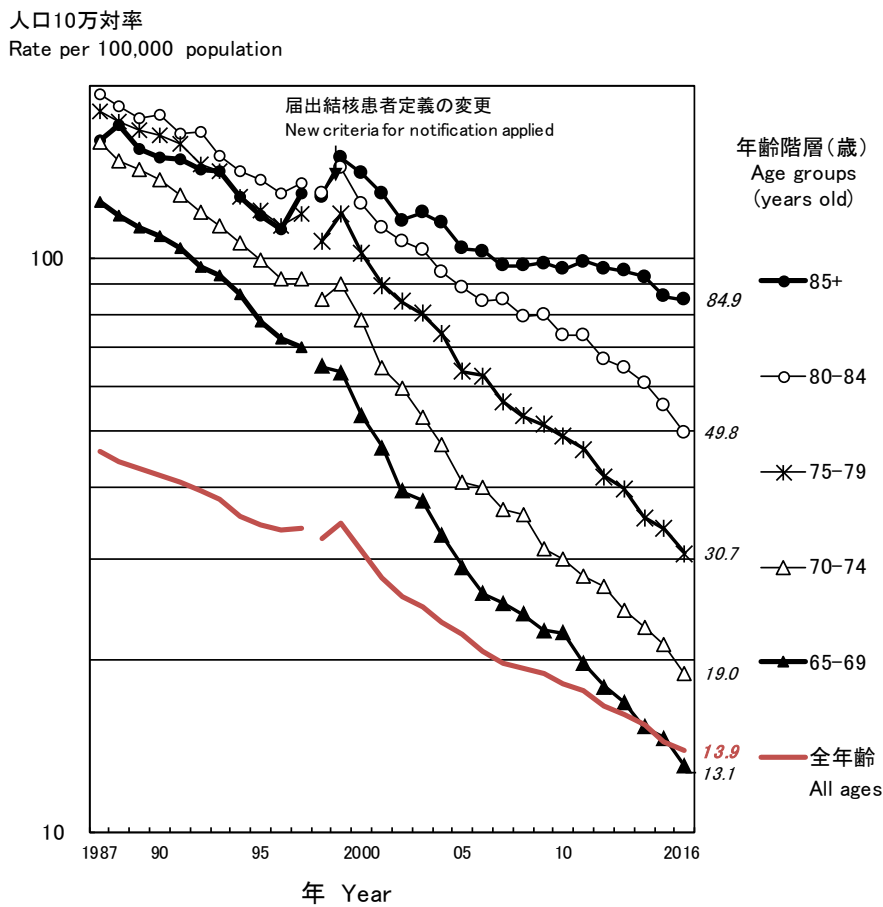


図4 高齢者年齢階層別結核登録率の年次推移、全結核、人口10万対、1987-2016年
Fig.4 Annual trend of elderly tuberculosis notification rates (per 100,000 population) among the elderly population, by age group, all forms, 1987-2016

表4 新登録結核患者の性・年齢階層別疫学指標の比較、2016年
Table 4 Comparison of epidemiological indicators of newly notified tuberculosis patients by sex and age group, 2016

		全年齢 All ages	年齢階層 (歳) Age group (years old)				
			青壮年者 Youth and middle-aged	高齢者 The elderly			
				15-64	all 65+	65-74	75-84
新登録全結核患者数 (n) Number of newly notified tuberculosis patients (all forms, n)	計 Total	17,625	5,824	11,742	2,747	4,580	4,415
	男 Male	10,594	3,602	6,961	1,918	2,797	2,246
	女 Female	7,031	2,222	4,781	829	1,783	2,169
全結核患者登録率 (人口10万対) Tuberculosis notification rate (all forms, per 100,000 population)	計 Total	13.9	7.6	33.9	15.5	39.1	84.9
	男 Male	17.2	9.3	46.4	22.8	55.9	142.7
	女 Female	10.8	5.9	24.4	9.0	26.6	59.8
新登録患者中、肺外結核患者数 (n) Number of newly notified extra-pulmonary tuberculosis patients (n)	計 Total	4,017	1,038	2,961	735	1,234	992
	男 Male	2,090	548	1,532	416	663	453
	女 Female	1,927	490	1,429	319	571	539
新登録全結核患者中、肺外結核患者割合 (%) Proportion of extra-pulmonary tuberculosis patients among newly notified tuberculosis patients (%)	計 Total	22.8	17.8	25.2	26.8	26.9	22.5
	男 Male	19.7	15.2	22.0	21.7	23.7	20.2
	女 Female	27.4	22.1	29.9	38.5	32.0	24.9
新登録全結核患者中、肺結核患者数 (n) Number of newly notified pulmonary tuberculosis patients (n)	計 Total	13,608	4,786	8,781	2,012	3,346	3,423
	男 Male	8,504	3,054	5,429	1,502	2,134	1,793
	女 Female	5,104	1,732	3,352	510	1,212	1,630
新登録全結核患者中、肺結核患者割合 (%) Proportion of pulmonary tuberculosis patients among newly notified tuberculosis patients (%)	計 Total	77.2	82.2	74.8	73.2	73.1	77.5
	男 Male	80.3	84.8	78.0	78.3	76.3	79.8
	女 Female	72.6	77.9	70.1	61.5	68.0	75.1
肺結核患者中、菌陽性者割合 (%) Proportion of bacteriologically positive tuberculosis patients among all pulmonary tuberculosis patients (%)	計 Total	85.7	75.8	91.4	85.7	91.3	94.8
	男 Male	86.1	77.4	91.3	87.5	91.3	94.5
	女 Female	85.1	73.1	91.5	80.4	91.3	95.2
肺結核患者中、喀痰塗抹陽性者割合 (%) Proportion of sputum-smear positive pulmonary tuberculosis patients among all pulmonary tuberculosis patients (%)	計 Total	48.8	37.6	55.1	49.9	54.5	58.7
	男 Male	50.0	40.6	55.5	52.2	55.4	58.3
	女 Female	46.8	32.3	54.5	42.9	53.1	59.2
肺結核患者中、有空洞割合 (%) Proportion of cavitory pulmonary tuberculosis patients among all pulmonary tuberculosis patients (%)	計 Total	29.4	31.4	28.4	34.7	28.0	25.2
	男 Male	32.7	35.3	31.3	37.9	30.3	27.0
	女 Female	23.9	24.4	23.8	25.1	24.1	23.1
肺結核患者中、広汎空洞型割合 (%) Proportion of far-advanced cavitory pulmonary tuberculosis patients among all pulmonary tuberculosis patients (%)	計 Total	1.7	2.4	1.3	2.3	1.3	0.7
	男 Male	1.9	3.0	1.3	2.3	1.2	0.7
	女 Female	1.3	1.4	1.3	2.4	1.4	0.8
肺結核患者中、有症状割合 (%) Proportion of symptomatic pulmonary tuberculosis patients upon diagnosis among all pulmonary tuberculosis (%)	計 Total	73.9	61.4	81.0	72.4	81.0	86.0
	男 Male	73.2	61.8	79.7	72.4	80.4	85.1
	女 Female	75.2	60.6	82.9	72.4	81.9	87.0
有症状肺結核患者中、呼吸器以外の症状のみ割合 (%) Proportion of pulmonary tuberculosis patients with only symptoms other than respiratory symptoms among symptomatic pulmonary tuberculosis patients (%)	計 Total	24.3	19.2	26.5	22.0	26.4	28.7
	男 Male	22.7	19.2	24.3	21.3	24.3	26.4
	女 Female	27.0	19.1	29.9	24.1	30.1	31.2
有症状肺結核中、受診の遅れ2ヵ月以上 (%)* Proportion of patient delay of two months or more among symptomatic pulmonary tuberculosis patients (%)*	計 Total	19.7	26.5	16.9	24.0	17.3	13.0
	男 Male	21.2	28.8	17.9	24.5	17.7	13.5
	女 Female	17.4	22.6	15.3	22.4	16.7	12.5
有症状肺結核患者中、診断の遅れ1ヵ月以上割合 (%)* Proportion of doctor delay of one month or more among symptomatic pulmonary tuberculosis patients (%)*	計 Total	22.0	20.8	22.5	24.2	23.4	20.8
	男 Male	20.8	18.6	21.8	22.7	23.0	19.6
	女 Female	23.9	24.8	23.6	28.2	24.1	22.0
有症状肺結核中、発見の遅れ3ヵ月以上 (%)* Proportion of total delay of three months or more among symptomatic pulmonary tuberculosis patients (%)*	計 Total	19.6	27.0	16.5	22.0	18.0	12.4
	男 Male	20.1	27.4	16.9	22.0	17.6	12.5
	女 Female	18.8	26.2	15.9	22.0	18.6	12.3
新登録全結核患者中、他疾患通院中の発見割合 (%) Proportion of tuberculosis patients detected as out-patient for other diseases among newly notified tuberculosis patients (%)	計 Total	11.2	6.4	13.6	14.7	15.5	10.9
	男 Male	11.7	6.2	14.5	14.5	16.2	12.4
	女 Female	10.5	6.7	12.3	15.3	14.5	9.3
新登録患者中、他疾患入院中の発見割合 (%) Proportion of tuberculosis patients detected as in-patient for other diseases among newly notified tuberculosis patients (%)	計 Total	14.0	4.2	19.0	13.5	18.9	22.4
	男 Male	13.6	4.6	18.3	14.5	17.9	21.9
	女 Female	14.7	3.5	20.0	11.3	20.4	23.0

対象: *遅れ期間不明の患者を除く Subjects: * Excluding the patients of unknown delays

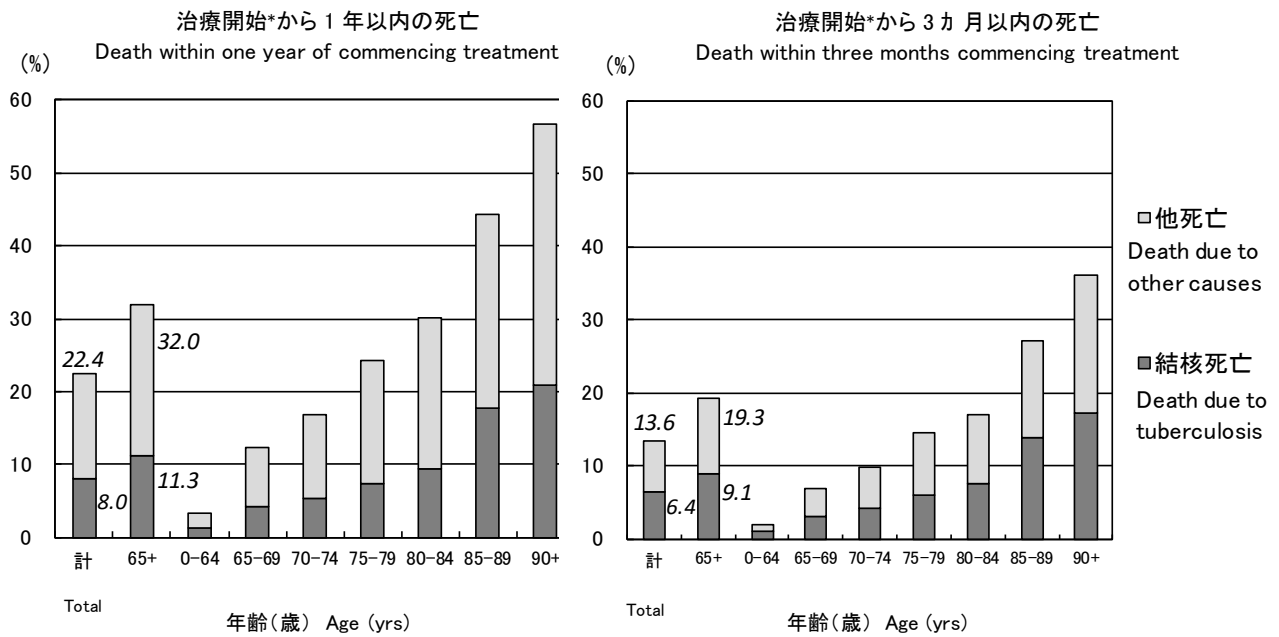


図5 2015年新登録結核患者の年齢階層別、死因別、死亡までの期間別死亡割合

Fig.5 Proportion of death among newly notified tuberculosis patients in 2015 by age group, cause of death and duration till death

* 治療なしの場合は、診断時からの起算。* The date when tuberculosis diagnosis was made was used as the date treatment was commenced for those who died before the start of treatment.

旧表 新登録結核患者中高齢結核者数および割合、都道府県・政令指定都市・東京23区別、2016年
Previous table Number and proportion of elderly TB by prefecture and city, 2016

65歳以上 65+ (yrs)				85歳以上 85+ (yrs)			
地域 Area		<i>n</i>	%	地域 Area		<i>n</i>	%
全国 Japan		11,742	66.6	全国 Japan		4,415	25.0
秋田 Akita		73	84.9	佐賀 Saga		47	44.3
高知 Kouchi		78	84.8	高知 Kouchi		40	43.5
長崎 Nagasaki		181	83.0	香川 Kagawa		59	42.8
富山 Toyama		96	82.1	静岡市 Shizuoka city		39	40.2
福井 Fukui		71	81.6	徳島 Tokushima		48	40.0
熊本市 Kumamoto city		69	81.2	福井 Fukui		34	39.1
香川 Kagawa		112	81.2	宮城 Miyagi		38	38.8
宮崎 Miyazaki		116	81.1	大分 Oita		70	37.8
大分 Oita		150	81.1	宮崎 Miyazaki		54	37.8
北海道 Hokkaido		288	80.4	島根 Shimane		32	36.8
徳島 Tokushima		96	80.0	和歌山 Wakayama		48	36.6
岡山 Okayama		104	79.4	長崎 Nagasaki		78	35.8
山口 Ymaguchi		140	78.7	青森 Aomori		61	35.7
宮城 Miyagi		77	78.6	熊本 Kumamoto		52	35.4
佐賀 Saga		83	78.3	鹿児島 Kagoshima		85	34.7
千葉市 Chiba city		94	59.5	岡山市 Okayama city		15	19.5
群馬 Gunma		108	59.0	横浜市 Yokohama city		102	19.0
埼玉 Saitama		455	57.1	東京 Tokyo		414	17.7
さいたま市 Saitama city		102	56.0	川崎市 Kawasaki city		43	17.3
横浜市 Yokohama city		300	55.8	千葉 Chiba		125	16.7
川崎市 Kawasaki city		136	54.6	埼玉 Saitama		128	16.1
相模原市 Sagamihara city		31	54.4	堺市 Sakai		26	16.0
千葉 Chiba		386	51.6	大阪市 Osaka city		139	15.7
東京 Tokyo		1,199	51.2	東京23区 Tokyo 23wards		277	15.6
東京23区 Tokyo 23wards		857	48.3	千葉市 Chiba city		20	12.7

高齢結核患者割合による高順位

Descending order by proportion of elderly TB patients