



結核登録者情報調査月報報告—平成 29 年(2017 年) 1 月概況—

<用語の説明>

確定月報: Ongoing で稼働している登録者情報システム（サーベイランス）に蓄積されたデータベースから当該月の新登録者に関する統計が定期的に集計されます。集計は翌月の第 4 金曜日に実施され、当該月の確定月報となります。

累積: Ongoing で稼働しているサーベイランスには遅れて登録されるものもあれば、仮登録から登録へ変更になるものもあります。それらすべてを含んだデータベースをもとに、1 月から当該月までの新登録者を集計したものが累積と呼ぶ数になります。毎月の確定月報の総計ではありませんので、ご注意ください。

登録者情報システムを通して作成される月報報告から作成された図と表です。なお、月報が報告される時点と最終的に年報が確定される時点での月別新登録者数は異なります。また、年換算罹患率は累積数をもとに計算されますが、年初めの月では、年換算罹患率の変動は大きいと予想されます。月報報告を参照される際には、これらの問題にご留意ください。

【図】

- ・ 図 1 新登録結核患者数、月別、2014 年～2017 年
- ・ 図 2 新登録結核患者数、性・年齢階層別、1-1 月の累積、2017 年
- ・ 図 3 年換算結核罹患率、性・年齢階層別、1-1 月の累積、2017 年
- ・ 図 4 年換算結核罹患率、都道府県別、1-1 月の累積、2017 年
- ・ 図 5 年換算結核罹患率、政令指定都市・特別区別（再掲）、1-1 月の累積、2017 年
- ・ 図 6 新登録潜在性結核感染症の治療対象者数、月別、2014 年～2017 年
- ・ 図 7 新登録潜在性結核感染症の治療対象者数、性・年齢階層別、1-1 月の累積、2017 年

【表】

- ・ 表 1 新登録結核患者数（率）、性・年齢階層別
- ・ 表 2 新登録喀痰塗抹陽性肺結核患者数（率）、性・年齢階層別
- ・ 表 3 新登録結核患者数、都道府県別
- ・ 表 4 新登録結核患者数、政令指定都市別（再掲）
- ・ 表 5 新登録潜在性結核感染症の治療対象者数、性・年齢階層別
- ・ 表 6 新登録潜在性結核感染症の治療対象者数、都道府県別
- ・ 表 7 新登録潜在性結核感染症の治療対象者数、政令指定都市別（再掲）

図1. 新登録結核患者数、月別、2014年～2017年

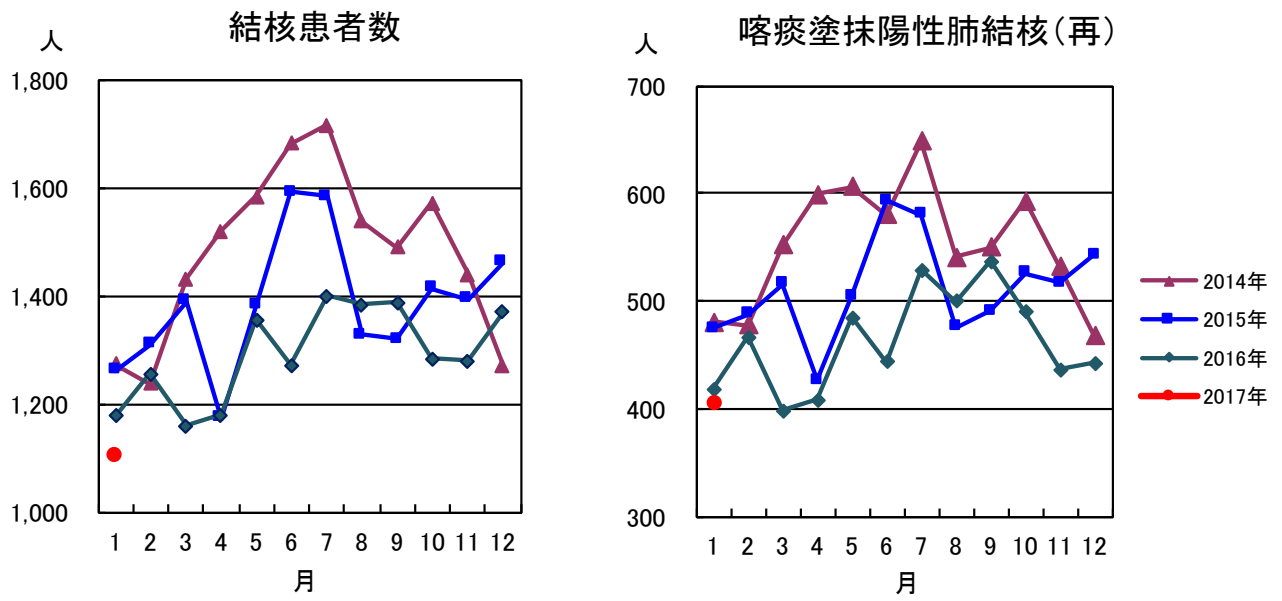


図2. 新登録結核患者数、性・年齢階層別、1-1月の累積、2017年

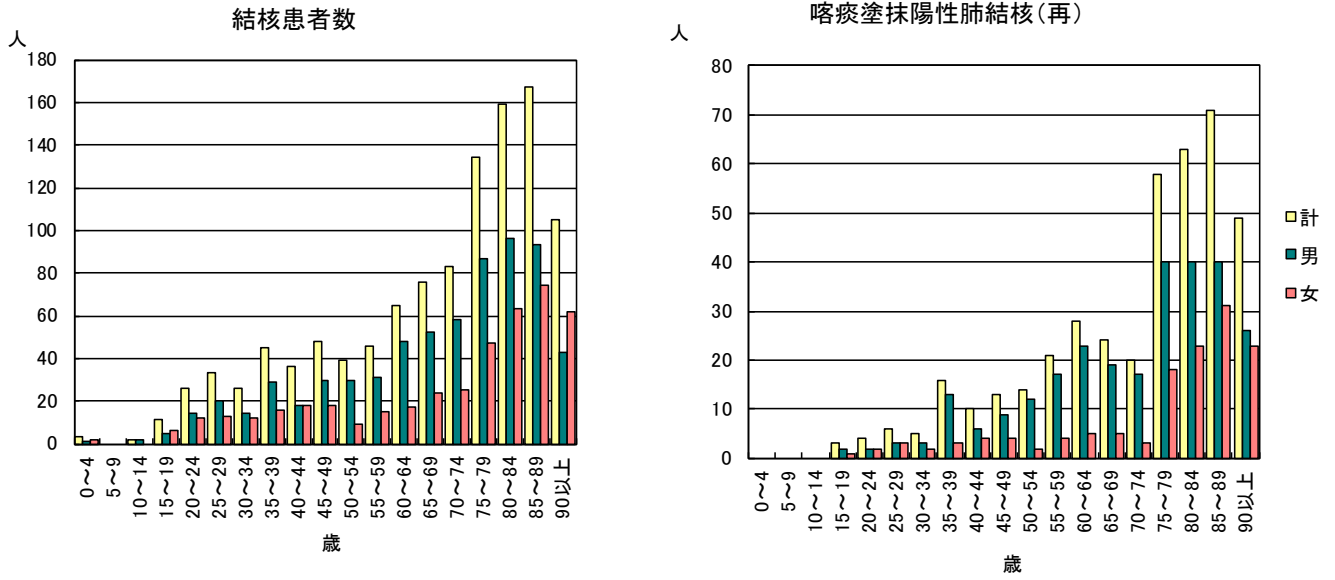


図3. 年換算結核罹患率、性・年齢階層別、1-1月の累積、2017年

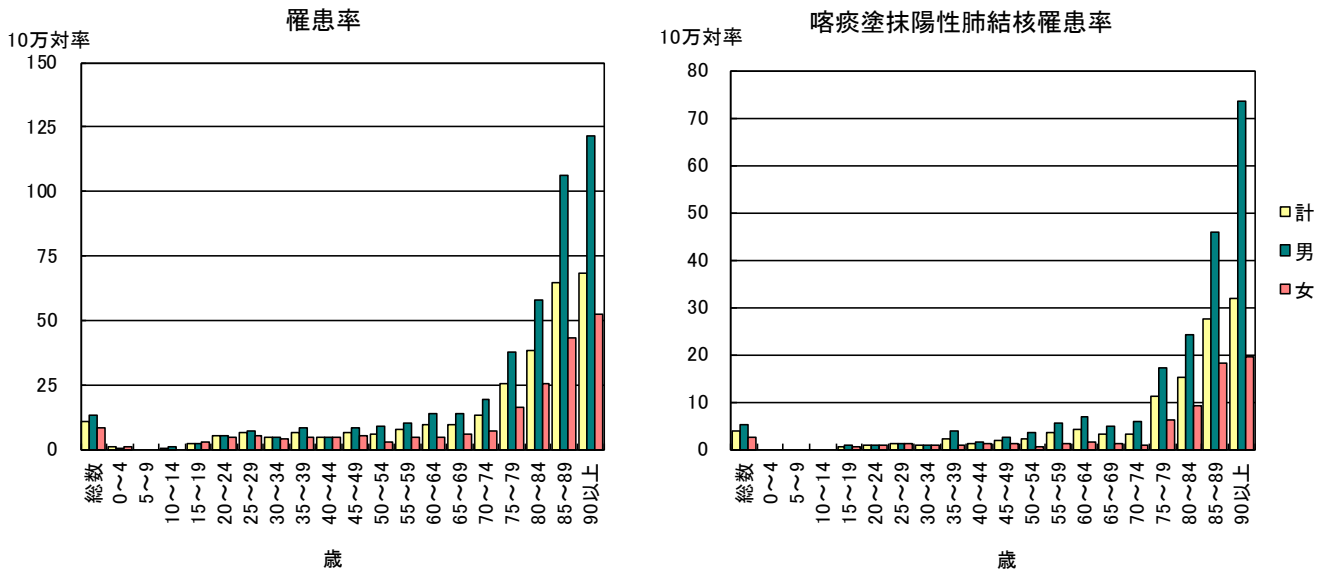


図4. 年換算結核罹患率、都道府県別、1-1月の累積、2017年

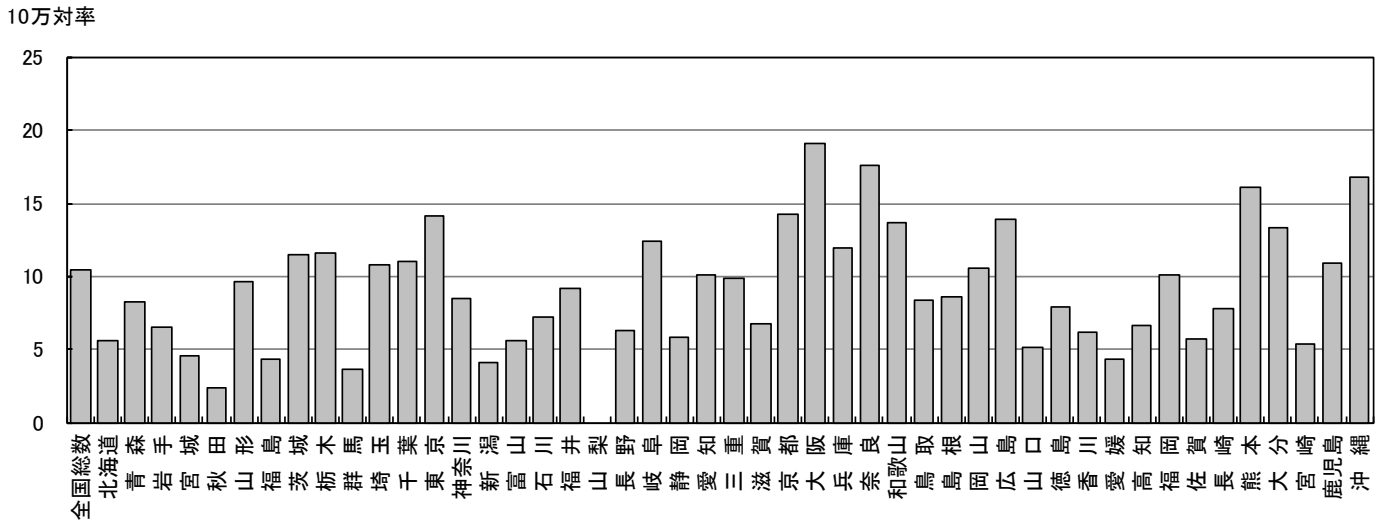


図5. 年換算結核罹患率、政令指定都市・特別区別(再掲)、1-1月の累積、2017年

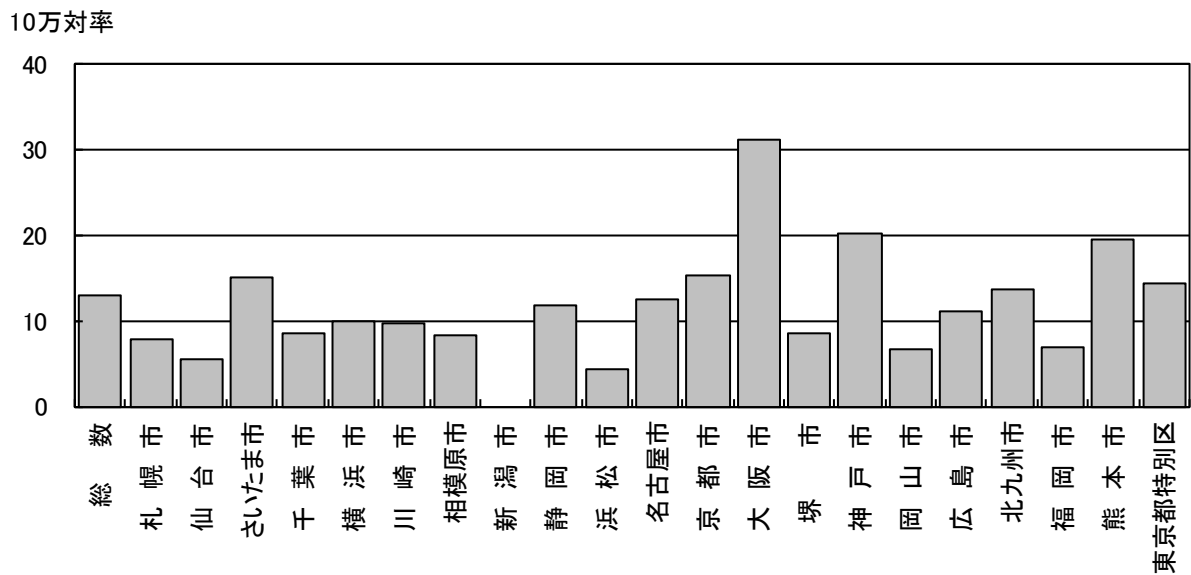


図6. 新登録潜在性結核感染症の
治療対象者数、月別
2013年～2016年

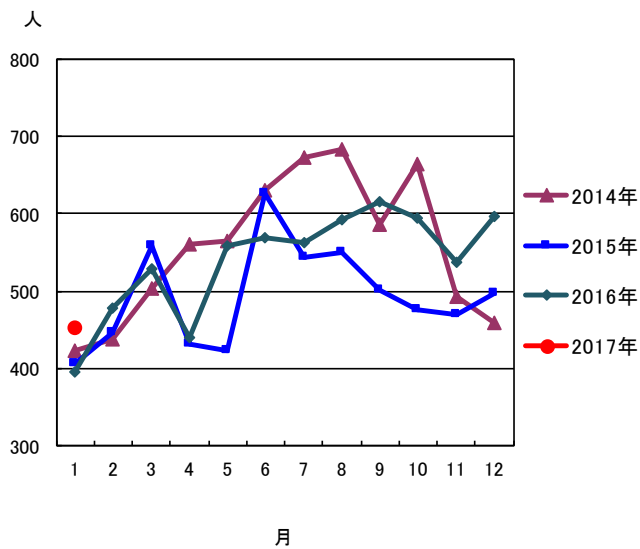


図7. 新登録潜在性結核感染症の治療対象者数、
性・年齢階層別、1-1月の累積、2017年

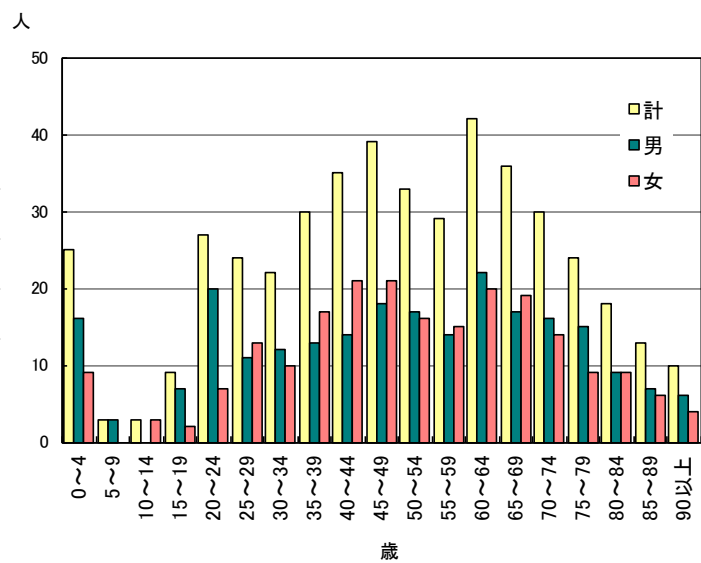


表1. 新登録結核患者数(率)、性・年齢階層別、2017年

	報告月(1月)			累積(1-1月)			累積(1-1月) 年換算罹患率*		
	総数	男	女	総数	男	女	総数	男	女
登録者総数	1,104	671	433	1,104	671	433	10.4	13.0	8.0
0~4歳	3	1	2	3	1	2	0.7	0.5	1.0
5~9歳	0	0	0	0	0	0	0.0	0.0	0.0
10~14歳	2	2	0	2	2	0	0.4	0.9	0.0
15~19歳	11	5	6	11	5	6	2.2	2.0	2.5
20~24歳	26	14	12	26	14	12	5.1	5.3	4.8
25~29歳	33	20	13	33	20	13	6.2	7.3	5.0
30~34歳	26	14	12	26	14	12	4.3	4.6	4.0
35~39歳	45	29	16	45	29	16	6.6	8.4	4.7
40~44歳	36	18	18	36	18	18	4.5	4.4	4.5
45~49歳	48	30	18	48	30	18	6.7	8.3	5.0
50~54歳	39	30	9	39	30	9	5.9	9.1	2.7
55~59歳	46	31	15	46	31	15	7.4	10.1	4.8
60~64歳	65	48	17	65	48	17	9.3	14.0	4.8
65~69歳	76	52	24	76	52	24	9.5	13.5	5.8
70~74歳	83	58	25	83	58	25	13.0	19.6	7.3
75~79歳	134	87	47	134	87	47	25.6	37.6	16.1
80~84歳	159	96	63	159	96	63	38.5	58.1	25.5
85~89歳	167	93	74	167	93	74	64.5	106.2	43.2
90歳以上	105	43	62	105	43	62	68.5	121.8	52.6

(注)1月の仮登録者 10人、1月の仮登録者と登録者の総数 1,144人
 *年換算罹患率(人口10万対): 累積新登録者数÷(人口×累積月数/12)×100,000
 人口: 2015年10月1日現在総人口(人)を使用

表2. 新登録喀痰塗抹陽性肺結核患者数(率)、性・年齢階層別、2017年

	報告月(1月)			累積(1-1月)			累積(1-1月) 年換算罹患率*		
	総数	男	女	総数	男	女	総数	男	女
登録者総数	405	272	133	405	272	133	3.8	5.3	2.4
0~4歳	0	0	0	0	0	0	0.0	0.0	0.0
5~9歳	0	0	0	0	0	0	0.0	0.0	0.0
10~14歳	0	0	0	0	0	0	0.0	0.0	0.0
15~19歳	3	2	1	3	2	1	0.6	0.8	0.4
20~24歳	4	2	2	4	2	2	0.8	0.8	0.8
25~29歳	6	3	3	6	3	3	1.1	1.1	1.1
30~34歳	5	3	2	5	3	2	0.8	1.0	0.7
35~39歳	16	13	3	16	13	3	2.3	3.7	0.9
40~44歳	10	6	4	10	6	4	1.2	1.5	1.0
45~49歳	13	9	4	13	9	4	1.8	2.5	1.1
50~54歳	14	12	2	14	12	2	2.1	3.7	0.6
55~59歳	21	17	4	21	17	4	3.4	5.5	1.3
60~64歳	28	23	5	28	23	5	4.0	6.7	1.4
65~69歳	24	19	5	24	19	5	3.0	4.9	1.2
70~74歳	20	17	3	20	17	3	3.1	5.7	0.9
75~79歳	58	40	18	58	40	18	11.1	17.3	6.2
80~84歳	63	40	23	63	40	23	15.3	24.2	9.3
85~89歳	71	40	31	71	40	31	27.4	45.7	18.1
90歳以上	49	26	23	49	26	23	32.0	73.6	19.5

(注)*年換算罹患率(人口10万対): 累積新登録者数÷(人口×累積月数/12)×100,000
 人口: 2015年10月1日現在総人口(人)を使用

表3. 新登録結核患者数(率)、都道府県別、2017年

	報告月(1月)		累積(1-1月)		累積(1-1月) 年換算罹患率*	
	新登録 結核患者数	肺・喀痰 塗抹陽性	新登録 結核患者数	肺・喀痰 塗抹陽性	新登録 結核患者数	肺・喀痰 塗抹陽性
全国総数	1,104	405	1,104	405	10.4	3.8
北海道	25	8	25	8	5.6	1.8
青森	9	4	9	4	8.3	3.7
岩手	7	3	7	3	6.6	2.8
宮城	9	3	9	3	4.6	1.5
秋田	2	1	2	1	2.3	1.2
山形	9	6	9	6	9.6	6.4
福島	7	3	7	3	4.4	1.9
茨城	28	10	28	10	11.5	4.1
栃木	19	8	19	8	11.5	4.9
群馬	6	1	6	1	3.6	0.6
埼玉	65	24	65	24	10.7	4.0
千葉	57	22	57	22	11.0	4.2
東京	159	62	159	62	14.1	5.5
神奈川	65	17	65	17	8.5	2.2
新潟	8	4	8	4	4.2	2.1
富山	5	1	5	1	5.6	1.1
石川	7	2	7	2	7.3	2.1
福井	6	4	6	4	9.1	6.1
山梨	0	0	0	0	0.0	0.0
長野	11	2	11	2	6.3	1.1
岐阜	21	5	21	5	12.4	3.0
静岡	18	7	18	7	5.8	2.3
愛知	63	22	63	22	10.1	3.5
三重	15	7	15	7	9.9	4.6
滋賀	8	2	8	2	6.8	1.7
京都	31	16	31	16	14.3	7.4
大阪	141	57	141	57	19.1	7.7
兵庫	55	16	55	16	11.9	3.5
奈良	20	8	20	8	17.6	7.0
和歌山	11	4	11	4	13.7	5.0
鳥取	4	3	4	3	8.4	6.3
島根	5	3	5	3	8.6	5.2
岡山	17	4	17	4	10.6	2.5
広島	33	14	33	14	13.9	5.9
山口	6	1	6	1	5.1	0.9
徳島	5	1	5	1	7.9	1.6
香川	5	4	5	4	6.1	4.9
愛媛	5	1	5	1	4.3	0.9
高知	4	0	4	0	6.6	0.0
福岡	43	13	43	13	10.1	3.1
佐賀	4	2	4	2	5.8	2.9
長崎	9	6	9	6	7.8	5.2
熊本	24	6	24	6	16.1	4.0
大分	13	4	13	4	13.4	4.1
宮崎	5	2	5	2	5.4	2.2
鹿児島	15	7	15	7	10.9	5.1
沖縄	20	5	20	5	16.7	4.2

(注) 表4の政令指定都市を含む

*年換算罹患率(人口10万対): 累積新登録者数÷(人口×累積月数/12)×100,000

人口: 2015年10月1日現在総人口(人)を使用

表4. 新登録結核患者数(率)、政令指定都市別(再掲)、2017年

	報告月(1月)		累積(1-1月)		累積(1-1月) 年換算罹患率*	
	新登録 結核患者数	肺・喀痰 塗抹陽性	新登録 結核患者数	肺・喀痰 塗抹陽性	新登録 結核患者数	肺・喀痰 塗抹陽性
総数(再掲)	402	146	402	146	13.1	4.8
札幌市	13	4	13	4	8.0	2.5
仙台市	5	3	5	3	5.5	3.3
さいたま市	16	7	16	7	15.1	6.6
千葉市	7	4	7	4	8.6	4.9
横浜市	31	10	31	10	10.0	3.2
川崎市	12	2	12	2	9.8	1.6
相模原市	5	0	5	0	8.3	0.0
新潟市	0	0	0	0	0.0	0.0
静岡市	7	2	7	2	11.9	3.4
浜松市	3	1	3	1	4.5	1.5
名古屋市	24	6	24	6	12.5	3.1
京都市	19	9	19	9	15.5	7.3
大阪市	70	30	70	30	31.2	13.4
堺市	6	4	6	4	8.6	5.7
神戸市	26	8	26	8	20.3	6.2
岡山市	4	0	4	0	6.8	0.0
広島市	11	5	11	5	11.1	5.0
北九州市	11	3	11	3	13.7	3.7
福岡市	9	4	9	4	7.0	3.1
熊本市	12	4	12	4	19.5	6.5
東京都特別区	111	40	111	40	14.4	5.2

(注) *年換算罹患率(人口10万対): 累積新登録者数÷(人口×累積月数/12)×100,000
人口: 2015年10月1日現在総人口(人)を使用

表5. 新登録潜在性結核感染症の治療対象者数、性・年齢階層別、2017年

	報告月(1月)			累積(1-1月)			累積(1-1月) (比) LTBI治療/結核患者		
	総数	男	女	総数	男	女	総数	男	女
登録者総数	452	237	215	452	237	215	0.4	0.4	0.5
0~4歳	25	16	9	25	16	9	8.3	16.0	4.5
5~9歳	3	3	0	3	3	0	-	-	-
10~14歳	3	0	3	3	0	3	1.5	0.0	-
15~19歳	9	7	2	9	7	2	0.8	1.4	0.3
20~24歳	27	20	7	27	20	7	1.0	1.4	0.6
25~29歳	24	11	13	24	11	13	0.7	0.6	1.0
30~34歳	22	12	10	22	12	10	0.8	0.9	0.8
35~39歳	30	13	17	30	13	17	0.7	0.4	1.1
40~44歳	35	14	21	35	14	21	1.0	0.8	1.2
45~49歳	39	18	21	39	18	21	0.8	0.6	1.2
50~54歳	33	17	16	33	17	16	0.8	0.6	1.8
55~59歳	29	14	15	29	14	15	0.6	0.5	1.0
60~64歳	42	22	20	42	22	20	0.6	0.5	1.2
65~69歳	36	17	19	36	17	19	0.5	0.3	0.8
70~74歳	30	16	14	30	16	14	0.4	0.3	0.6
75~79歳	24	15	9	24	15	9	0.2	0.2	0.2
80~84歳	18	9	9	18	9	9	0.1	0.1	0.1
85~89歳	13	7	6	13	7	6	0.1	0.1	0.1
90歳以上	10	6	4	10	6	4	0.1	0.1	0.1

表1の新登録結核患者数には含まれない(別掲)

LTBI: 潜在性結核感染症

表6. 新登録潜在性結核感染症の治療対象者数、都道府県別、2017年

	報告月(1月)	累積(1-1月)	
	LTBI 治療対象者数	LTBI 治療対象者数	(比) LTBI治療対象 ／結核患者
全国総数	452	452	0.41
北海道	16	16	0.64
青森	16	16	1.78
岩手	5	5	0.71
宮城	6	6	0.67
秋田	4	4	2.00
山形	4	4	0.44
福島	6	6	0.86
茨城	6	6	0.21
栃木	2	2	0.11
群馬	3	3	0.50
埼玉	21	21	0.32
千葉	41	41	0.72
東京	63	63	0.40
神奈川	18	18	0.28
新潟	2	2	0.25
富山	2	2	0.40
石川	2	2	0.29
福井	4	4	0.67
山梨	3	3	-
長野	12	12	1.09
岐阜	10	10	0.48
静岡	8	8	0.44
愛知	21	21	0.33
三重	5	5	0.33
滋賀	7	7	0.88
京都	7	7	0.23
大阪	45	45	0.32
兵庫	12	12	0.22
奈良	7	7	0.35
和歌山	2	2	0.18
鳥取	0	0	0.00
島根	1	1	0.20
岡山	18	18	1.06
広島	8	8	0.24
山口	7	7	1.17
徳島	2	2	0.40
香川	2	2	0.40
愛媛	5	5	1.00
高知	1	1	0.25
福岡	17	17	0.40
佐賀	0	0	0.00
長崎	2	2	0.22
熊本	1	1	0.04
大分	5	5	0.38
宮崎	6	6	1.20
鹿児島	4	4	0.27
沖縄	13	13	0.65

表3の新登録結核患者数には含まれない(別掲)

表7. 新登録潜在性結核感染症の治療対象者数、政令指定都市別(再掲)、2017年

	報告月(1月)	累積(1-1月)	
	LTBI 治療対象者数	LTBI 治療対象者数	(比) LTBI治療対象 ／結核患者
総数(再掲)	162	162	0.40
札幌市	10	10	0.77
仙台市	3	3	0.60
さいたま市	3	3	0.19
千葉市	3	3	0.43
横浜市	10	10	0.32
川崎市	3	3	0.25
相模原市	1	1	0.20
新潟市	0	0	-
静岡市	0	0	0.00
浜松市	1	1	0.33
名古屋市	9	9	0.38
京都市	5	5	0.26
大阪市	21	21	0.30
堺市	3	3	0.50
神戸市	8	8	0.31
岡山市	14	14	3.50
広島市	5	5	0.45
北九州市	7	7	0.64
福岡市	8	8	0.89
熊本市	1	1	0.08
東京都特別区	47	47	0.42

表4の新登録結核患者数には含まれない(別掲)