



結核登録者情報調査月報報告—平成 29 年(2017 年) 2 月概況—

<用語の説明>

確定月報： Ongoing で稼働している登録者情報システム（サーベイランス）に蓄積されたデータベースから当該月の新登録者に関する統計が定期的集計されます。集計は翌月の第 4 金曜日に実施され、当該月の確定月報となります。

累積： Ongoing で稼働しているサーベイランスには遅れて登録されるものもあれば、仮登録から登録へ変更になるものもあります。それらすべてを含んだデータベースをもとに、1 月から当該月までの新登録者を集計したものが累積と呼ぶ数になります。毎月の確定月報の総計ではありませんので、ご注意ください。

登録者情報システムを通して作成される月報報告から作成された図と表です。なお、月報が報告される時点と最終的に年報が確定される時点での月別新登録者数は異なります。また、年換算罹患率は累積数をもとに計算されますが、年初めの月では、年換算罹患率の変動は大きいと予想されます。月報報告を参照される際には、これらの問題にご留意ください。

【図】

- ・ 図 1 新登録結核患者数、月別、2014 年～2017 年
- ・ 図 2 新登録結核患者数、性・年齢階層別、1-2 月の累積、2017 年
- ・ 図 3 年換算結核罹患率、性・年齢階層別、1-2 月の累積、2017 年
- ・ 図 4 年換算結核罹患率、都道府県別、1-2 月の累積、2017 年
- ・ 図 5 年換算結核罹患率、政令指定都市・特別区別（再掲）、1-2 月の累積、2017 年
- ・ 図 6 新登録潜在性結核感染症の治療対象者数、月別、2014 年～2017 年
- ・ 図 7 新登録潜在性結核感染症の治療対象者数、性・年齢階層別、1-2 月の累積、2017 年

【表】

- ・ 表 1 新登録結核患者数（率）、性・年齢階層別
- ・ 表 2 新登録喀痰塗抹陽性肺結核患者数（率）、性・年齢階層別
- ・ 表 3 新登録結核患者数、都道府県別
- ・ 表 4 新登録結核患者数、政令指定都市別（再掲）
- ・ 表 5 新登録潜在性結核感染症の治療対象者数、性・年齢階層別
- ・ 表 6 新登録潜在性結核感染症の治療対象者数、都道府県別
- ・ 表 7 新登録潜在性結核感染症の治療対象者数、政令指定都市別（再掲）

図1. 新登録結核患者数、月別、2014年～2017年

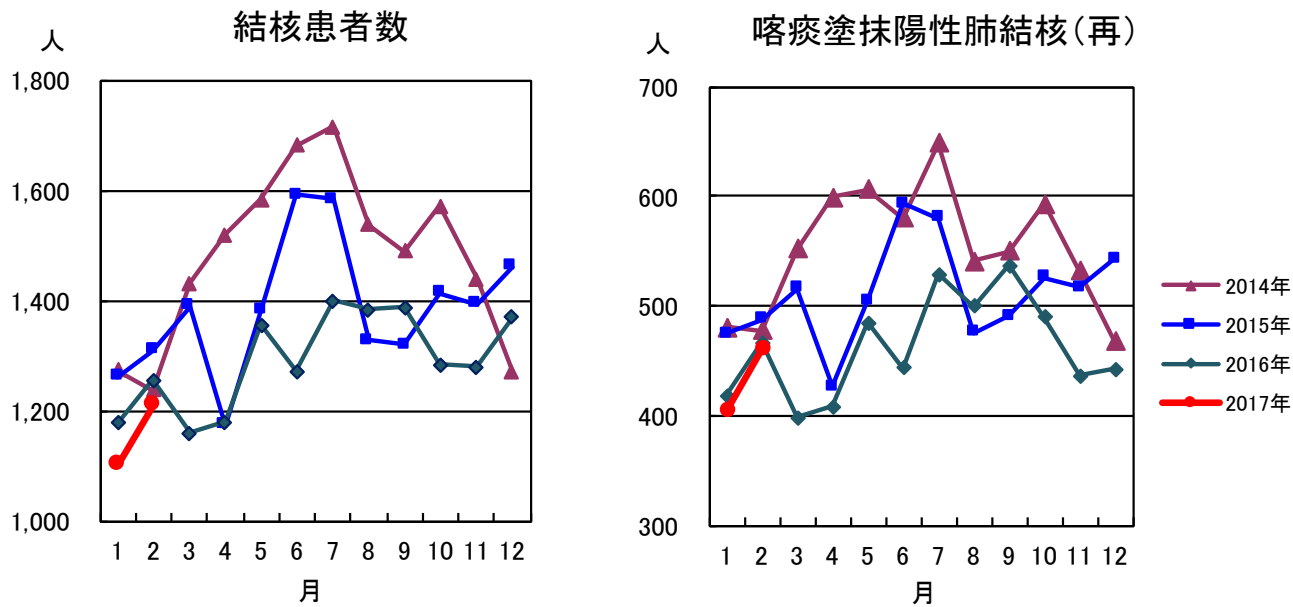


図2. 新登録結核患者数、性・年齢階層別、1-2月の累積、2017年

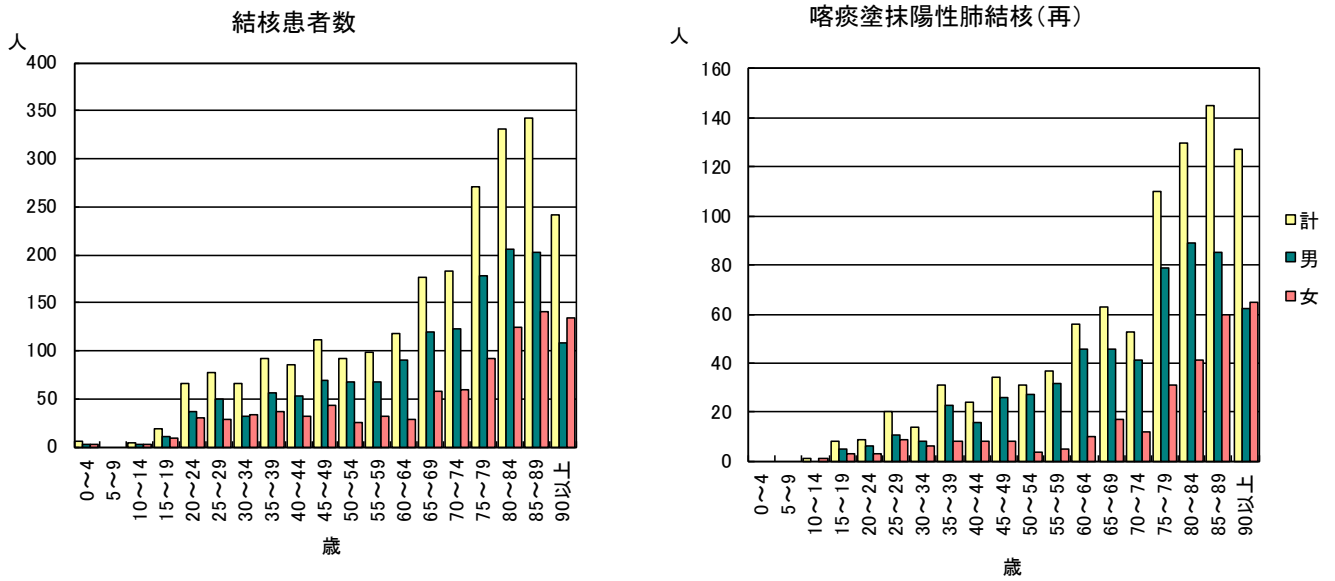


図3. 年換算結核罹患率、性・年齢階層別、1-2月の累積、2017年

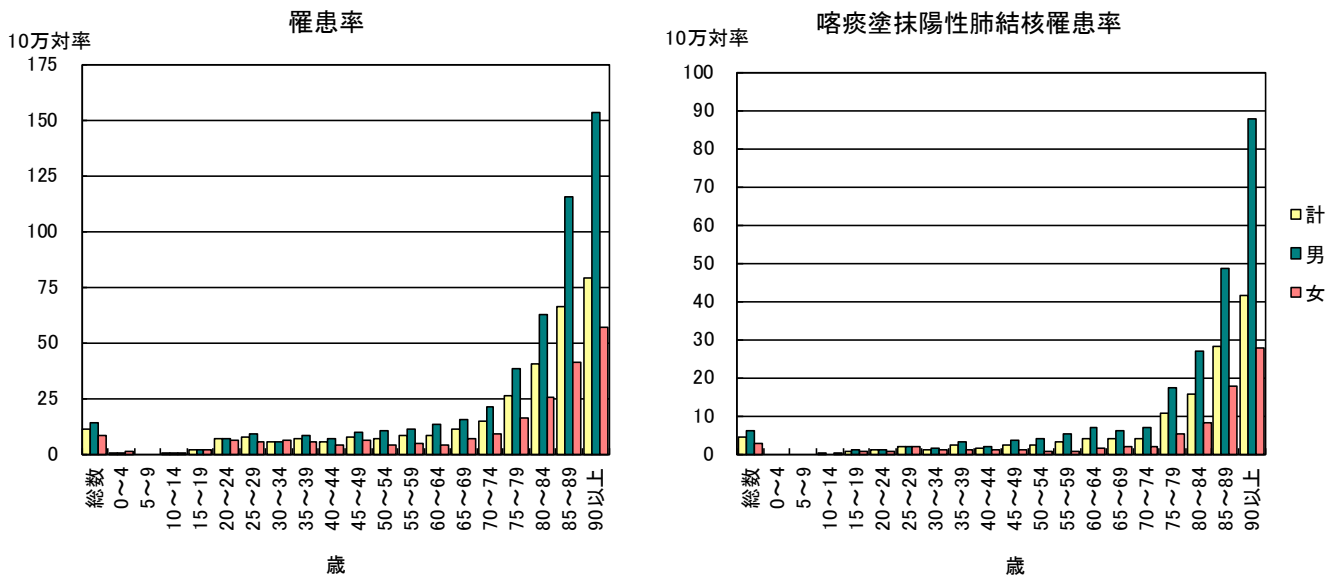


図4. 年換算結核罹患率、都道府県別、1-2月の累積、2017年

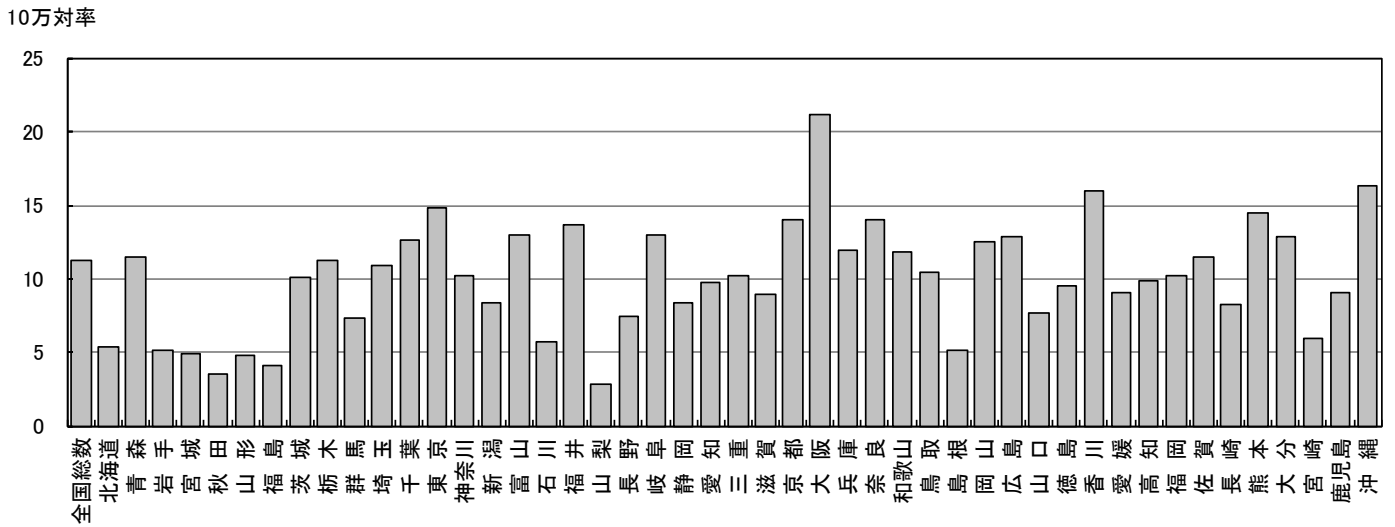


図5. 年換算結核罹患率、政令指定都市・特別区別(再掲)、1-2月の累積、2017年

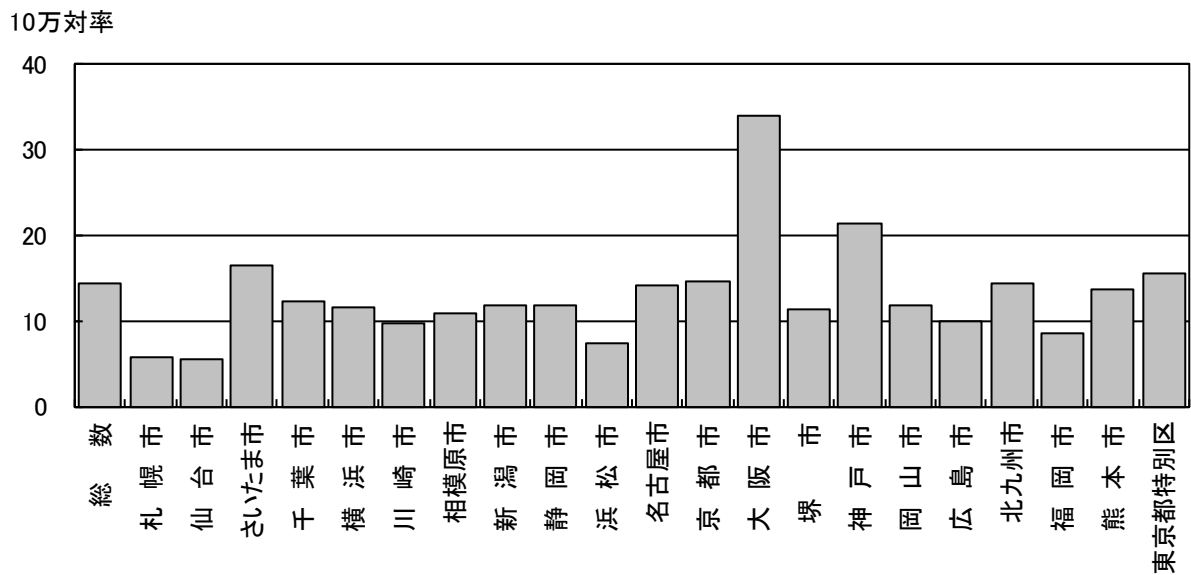


図6. 新登録潜在性結核感染症の治療対象者数、月別
2014年～2017年

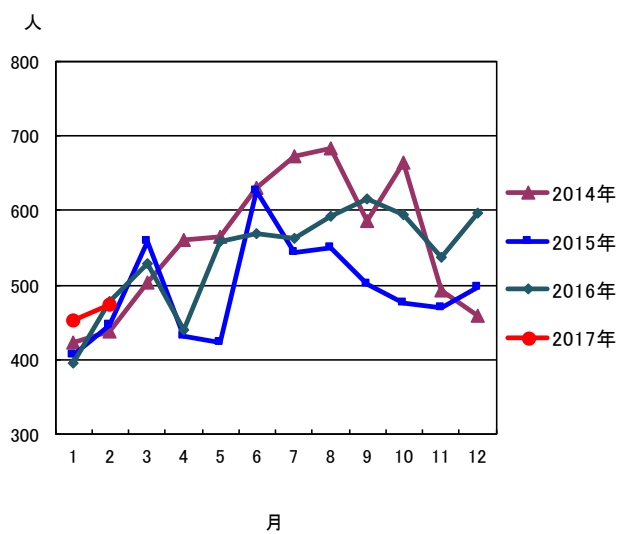


図7. 新登録潜在性結核感染症の治療対象者数、性・年齢階層別、1-2月の累積、2017年

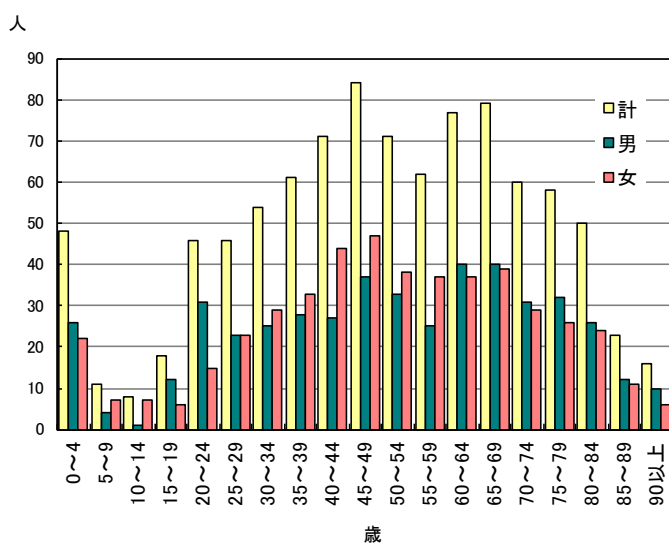


表1. 新登録結核患者数(率)、性・年齢階層別、2017年

	報告月(2月)			累積(1-2月)			累積(1-2月) 年換算罹患率*		
	総数	男	女	総数	男	女	総数	男	女
登録者総数	1,211	772	439	2,382	1,470	912	11.2	14.3	8.4
0~4歳	2	1	1	5	2	3	0.6	0.5	0.7
5~9歳	0	0	0	0	0	0	0.0	0.0	0.0
10~14歳	2	0	2	4	2	2	0.4	0.4	0.4
15~19歳	7	4	3	19	10	9	1.9	2.0	1.9
20~24歳	39	22	17	66	36	30	6.4	6.8	6.0
25~29歳	44	29	15	78	49	29	7.3	8.9	5.5
30~34歳	38	17	21	66	32	34	5.5	5.3	5.7
35~39歳	44	25	19	92	56	36	6.7	8.1	5.3
40~44歳	45	32	13	85	53	32	5.3	6.5	4.0
45~49歳	59	37	22	112	69	43	7.8	9.6	6.0
50~54歳	50	36	14	92	67	25	7.0	10.2	3.8
55~59歳	46	34	12	99	68	31	8.0	11.0	4.9
60~64歳	52	41	11	118	90	28	8.4	13.2	3.9
65~69歳	99	66	33	177	119	58	11.1	15.5	7.0
70~74歳	93	62	31	183	123	60	14.3	20.7	8.8
75~79歳	132	91	41	270	178	92	25.8	38.5	15.8
80~84歳	161	104	57	331	206	125	40.1	62.3	25.3
85~89歳	169	107	62	343	202	141	66.2	115.3	41.2
90歳以上	129	64	65	242	108	134	79.0	152.9	56.8

(注)2月の仮登録者 29人、 2月の仮登録者と登録者の総数 1,240人

*年換算罹患率(人口10万対):累積新登録者数÷(人口×累積月数/12)×100,000

人口:2015年10月1日現在総人口(人)を使用

表2. 新登録喀痰塗抹陽性肺結核患者数(率)、性・年齢階層別、2017年

	報告月(2月)			累積(1-2月)			累積(1-2月) 年換算罹患率*		
	総数	男	女	総数	男	女	総数	男	女
登録者総数	461	318	143	893	602	291	4.2	5.8	2.7
0~4歳	0	0	0	0	0	0	0.0	0.0	0.0
5~9歳	0	0	0	0	0	0	0.0	0.0	0.0
10~14歳	1	0	1	1	0	1	0.1	0.0	0.2
15~19歳	4	2	2	8	5	3	0.8	1.0	0.6
20~24歳	5	4	1	9	6	3	0.9	1.1	0.6
25~29歳	14	8	6	20	11	9	1.9	2.0	1.7
30~34歳	8	5	3	14	8	6	1.2	1.3	1.0
35~39歳	13	9	4	31	23	8	2.3	3.3	1.2
40~44歳	14	10	4	24	16	8	1.5	2.0	1.0
45~49歳	20	16	4	34	26	8	2.4	3.6	1.1
50~54歳	17	15	2	31	27	4	2.4	4.1	0.6
55~59歳	16	15	1	37	32	5	3.0	5.2	0.8
60~64歳	27	23	4	56	46	10	4.0	6.7	1.4
65~69歳	38	27	11	63	46	17	3.9	6.0	2.1
70~74歳	30	22	8	53	41	12	4.1	6.9	1.8
75~79歳	48	38	10	110	79	31	10.5	17.1	5.3
80~84歳	61	45	16	130	89	41	15.8	26.9	8.3
85~89歳	71	44	27	145	85	60	28.0	48.5	17.5
90歳以上	74	35	39	127	62	65	41.4	87.8	27.6

(注)*年換算罹患率(人口10万対):累積新登録者数÷(人口×累積月数/12)×100,000

人口:2015年10月1日現在総人口(人)を使用

表3. 新登録結核患者数(率)、都道府県別、2017年

	報告月(2月)		累積(1-2月)		累積(1-2月) 年換算罹患率*	
	新登録 結核患者数	肺・喀痰 塗抹陽性	新登録 結核患者数	肺・喀痰 塗抹陽性	新登録 結核患者数	肺・喀痰 塗抹陽性
全国総数	1,211	461	2,382	893	11.2	4.2
北海道	21	10	48	18	5.3	2.0
青森	16	6	25	10	11.5	4.6
岩手	3	1	11	4	5.2	1.9
宮城	10	4	19	7	4.9	1.8
秋田	4	2	6	3	3.5	1.8
山形	0	0	9	6	4.8	3.2
福島	6	1	13	4	4.1	1.3
茨城	17	6	49	16	10.1	3.3
栃木	18	4	37	12	11.2	3.6
群馬	14	2	24	4	7.3	1.2
埼玉	65	22	132	47	10.9	3.9
千葉	71	31	131	54	12.6	5.2
東京	173	71	333	134	14.8	5.9
神奈川	90	34	156	51	10.3	3.4
新潟	12	4	32	13	8.3	3.4
富山	18	3	23	4	12.9	2.2
石川	4	3	11	5	5.7	2.6
福井	12	4	18	8	13.7	6.1
山梨	4	0	4	0	2.9	0.0
長野	13	9	26	12	7.4	3.4
岐阜	19	8	44	16	13.0	4.7
静岡	33	11	52	19	8.4	3.1
愛知	55	24	122	50	9.8	4.0
三重	14	6	31	14	10.2	4.6
滋賀	12	2	21	5	8.9	2.1
京都	27	12	61	30	14.0	6.9
大阪	170	59	312	117	21.2	7.9
兵庫	53	23	110	40	11.9	4.3
奈良	12	7	32	15	14.1	6.6
和歌山	8	2	19	7	11.8	4.4
鳥取	5	2	10	5	10.5	5.2
島根	1	1	6	4	5.2	3.5
岡山	22	9	40	13	12.5	4.1
広島	25	6	61	22	12.9	4.6
山口	8	0	18	1	7.7	0.4
徳島	8	1	12	1	9.5	0.8
香川	21	13	26	17	16.0	10.4
愛媛	15	4	21	5	9.1	2.2
高知	8	2	12	2	9.9	1.6
福岡	45	19	87	32	10.2	3.8
佐賀	11	5	16	7	11.5	5.0
長崎	10	4	19	10	8.3	4.4
熊本	13	7	43	14	14.4	4.7
大分	12	3	25	7	12.9	3.6
宮崎	5	3	11	5	6.0	2.7
鹿児島	9	4	25	11	9.1	4.0
沖縄	19	7	39	12	16.3	5.0

(注) 表4の政令指定都市を含む

*年換算罹患率(人口10万対): 累積新登録者数÷(人口×累積月数/12)×100,000

人口: 2015年10月1日現在総人口(人)を使用

表4. 新登録結核患者数(率)、政令指定都市別(再掲)、2017年

	報告月(2月)		累積(1-2月)		累積(1-2月) 年換算罹患率*	
	新登録 結核患者数	肺・喀痰 塗抹陽性	新登録 結核患者数	肺・喀痰 塗抹陽性	新登録 結核患者数	肺・喀痰 塗抹陽性
総数(再掲)	465	171	884	325	14.4	5.3
札幌市	6	0	19	4	5.8	1.2
仙台市	5	2	10	5	5.5	2.8
さいたま市	19	7	35	14	16.6	6.6
千葉市	14	8	20	12	12.3	7.4
横浜市	40	9	72	19	11.6	3.1
川崎市	12	5	24	7	9.8	2.8
相模原市	8	5	13	5	10.8	4.2
新潟市	5	2	16	6	11.8	4.4
静岡市	6	0	14	3	11.9	2.6
浜松市	7	3	10	4	7.5	3.0
名古屋市	27	12	54	22	14.1	5.8
京都市	17	7	36	16	14.6	6.5
大阪市	81	18	153	47	34.1	10.5
堺市	10	4	16	8	11.4	5.7
神戸市	29	15	55	23	21.5	9.0
岡山市	10	5	14	5	11.9	4.2
広島市	7	3	20	9	10.0	4.5
北九州市	12	7	23	10	14.3	6.2
福岡市	13	4	22	8	8.6	3.1
熊本市	6	2	17	5	13.8	4.1
東京都特別区	131	53	241	93	15.6	6.0

(注) *年換算罹患率(人口10万対): 累積新登録者数 ÷ (人口 × 累積月数 / 12) × 100,000
 人口: 2015年10月1日現在総人口(人)を使用

表5. 新登録潜在性結核感染症の治療対象者数、性・年齢階層別、2017年

	報告月(2月)			累積(1-2月)			累積(1-2月) (比) LTBI治療/結核患者		
	総数	男	女	総数	男	女	総数	男	女
登録者総数	473	217	256	943	463	480	0.4	0.3	0.5
0~4歳	23	9	14	48	26	22	9.6	13.0	7.3
5~9歳	8	1	7	11	4	7	-	-	-
10~14歳	4	1	3	8	1	7	2.0	0.5	3.5
15~19歳	8	5	3	18	12	6	0.9	1.2	0.7
20~24歳	18	10	8	46	31	15	0.7	0.9	0.5
25~29歳	23	13	10	46	23	23	0.6	0.5	0.8
30~34歳	33	13	20	54	25	29	0.8	0.8	0.9
35~39歳	29	13	16	61	28	33	0.7	0.5	0.9
40~44歳	35	13	22	71	27	44	0.8	0.5	1.4
45~49歳	42	16	26	84	37	47	0.8	0.5	1.1
50~54歳	39	17	22	71	33	38	0.8	0.5	1.5
55~59歳	29	9	20	62	25	37	0.6	0.4	1.2
60~64歳	36	18	18	77	40	37	0.7	0.4	1.3
65~69歳	40	22	18	79	40	39	0.4	0.3	0.7
70~74歳	28	14	14	60	31	29	0.3	0.3	0.5
75~79歳	32	17	15	58	32	26	0.2	0.2	0.3
80~84歳	30	17	13	50	26	24	0.2	0.1	0.2
85~89歳	10	5	5	23	12	11	0.1	0.1	0.1
90歳以上	6	4	2	16	10	6	0.1	0.1	0.0

表1の新登録結核患者数には含まれない(別掲)

LTBI: 潜在性結核感染症

表6. 新登録潜在性結核感染症の治療対象者数、都道府県別、2017年

	報告月(2月)	累積(1-2月)	
	LTBI 治療対象者数	LTBI 治療対象者数	(比) LTBI治療対象 ／結核患者
全国総数	473	943	0.40
北海道	23	39	0.81
青森	9	25	1.00
岩手	3	8	0.73
宮城	9	13	0.68
秋田	7	11	1.83
山形	1	5	0.56
福島	4	10	0.77
茨城	7	13	0.27
栃木	2	4	0.11
群馬	2	8	0.33
埼玉	22	44	0.33
千葉	29	73	0.56
東京	80	143	0.43
神奈川	34	56	0.36
新潟	3	7	0.22
富山	6	8	0.35
石川	3	5	0.45
福井	1	7	0.39
山梨	2	5	1.25
長野	4	16	0.62
岐阜	7	19	0.43
静岡	5	13	0.25
愛知	38	58	0.48
三重	2	7	0.23
滋賀	8	15	0.71
京都	21	28	0.46
大阪	41	85	0.27
兵庫	14	27	0.25
奈良	10	17	0.53
和歌山	1	3	0.16
鳥取	0	0	0.00
島根	1	2	0.33
岡山	5	23	0.58
広島	4	12	0.20
山口	4	11	0.61
徳島	1	3	0.25
香川	0	2	0.08
愛媛	4	9	0.43
高知	0	1	0.08
福岡	16	34	0.39
佐賀	3	4	0.25
長崎	13	15	0.79
熊本	2	4	0.09
大分	4	9	0.36
宮崎	6	13	1.18
鹿児島	2	6	0.24
沖縄	10	23	0.59

表3の新登録結核患者数には含まれない(別掲)

表7. 新登録潜在性結核感染症の治療対象者数、政令指定都市別(再掲)、2017年

	報告月(2月)	累積(1-2月)	
	LTBI 治療対象者数	LTBI 治療対象者数	(比) LTBI治療対象 ／結核患者
総数(再掲)	188	352	0.40
札幌市	9	19	1.00
仙台市	5	6	0.60
さいたま市	5	8	0.23
千葉市	4	7	0.35
横浜市	13	26	0.36
川崎市	8	11	0.46
相模原市	1	2	0.15
新潟市	0	2	0.13
静岡市	1	1	0.07
浜松市	1	2	0.20
名古屋市	14	23	0.43
京都市	18	23	0.64
大阪市	14	35	0.23
堺市	3	6	0.38
神戸市	9	17	0.31
岡山市	3	17	1.21
広島市	1	5	0.25
北九州市	3	10	0.43
福岡市	8	17	0.77
熊本市	2	3	0.18
東京都特別区	66	112	0.46

表4の新登録結核患者数には含まれない(別掲)