



## 結核登録者情報調査月報報告—平成 29 年(2017 年) 4 月概況—

### <用語の説明>

**確定月報：** Ongoing で稼働している登録者情報システム（サーベイランス）に蓄積されたデータベースから当該月の新登録者に関する統計が定期的に集計されます。集計は翌月の第 4 金曜日に実施され、当該月の確定月報となります。

**累積：** Ongoing で稼働しているサーベイランスには遅れて登録されるものもあれば、仮登録から登録へ変更になるものもあります。それらすべてを含んだデータベースをもとに、1 月から当該月までの新登録者を集計したものが累積と呼ぶ数になります。毎月の確定月報の総計ではありませんので、ご注意ください。

登録者情報システムを通して作成される月報報告から作成された図と表です。なお、月報が報告される時点と最終的に年報が確定される時点での月別新登録者数は異なります。また、年換算罹患率は累積数をもとに計算されますが、年初めの月では、年換算罹患率の変動は大きいと予想されます。月報報告を参照される際には、これらの問題にご留意ください。

### 【図】

- ・ 図 1 新登録結核患者数、月別、2014 年～2017 年
- ・ 図 2 新登録結核患者数、性・年齢階層別、1-4 月の累積、2017 年
- ・ 図 3 年換算結核罹患率、性・年齢階層別、1-4 月の累積、2017 年
- ・ 図 4 年換算結核罹患率、都道府県別、1-4 月の累積、2017 年
- ・ 図 5 年換算結核罹患率、政令指定都市・特別区別（再掲）、1-4 月の累積、2017 年
- ・ 図 6 新登録潜在性結核感染症の治療対象者数、月別、2014 年～2017 年
- ・ 図 7 新登録潜在性結核感染症の治療対象者数、性・年齢階層別、1-4 月の累積、2017 年

### 【表】

- ・ 表 1 新登録結核患者数（率）、性・年齢階層別
- ・ 表 2 新登録喀痰塗抹陽性肺結核患者数（率）、性・年齢階層別
- ・ 表 3 新登録結核患者数、都道府県別
- ・ 表 4 新登録結核患者数、政令指定都市別（再掲）
- ・ 表 5 新登録潜在性結核感染症の治療対象者数、性・年齢階層別
- ・ 表 6 新登録潜在性結核感染症の治療対象者数、都道府県別
- ・ 表 7 新登録潜在性結核感染症の治療対象者数、政令指定都市別（再掲）

図1. 新登録結核患者数、月別、2014年～2017年

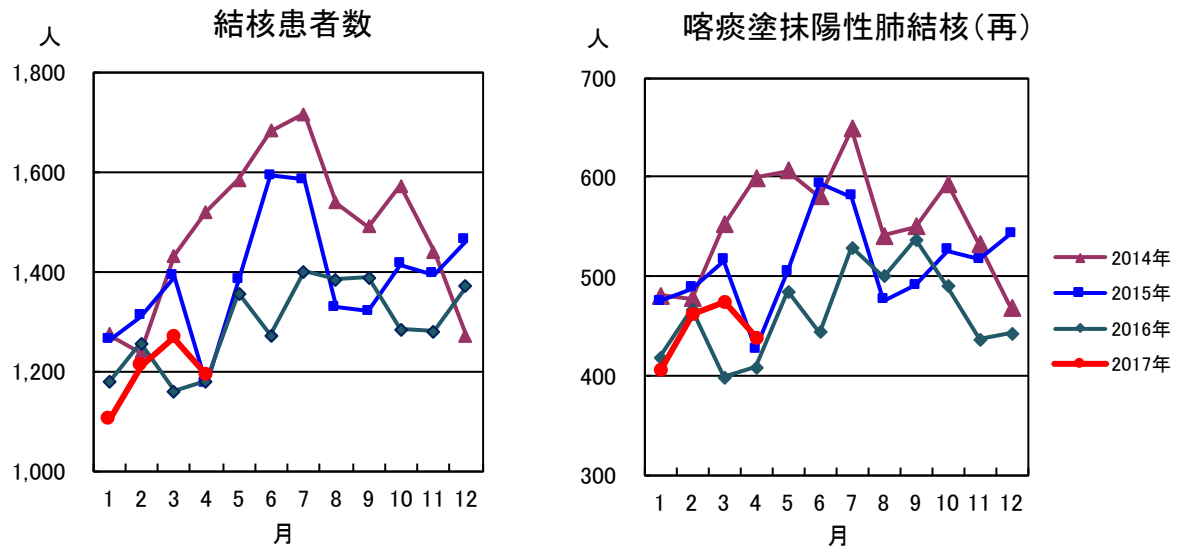


図2. 新登録結核患者数、性・年齢階層別、1-4月の累積、2017年

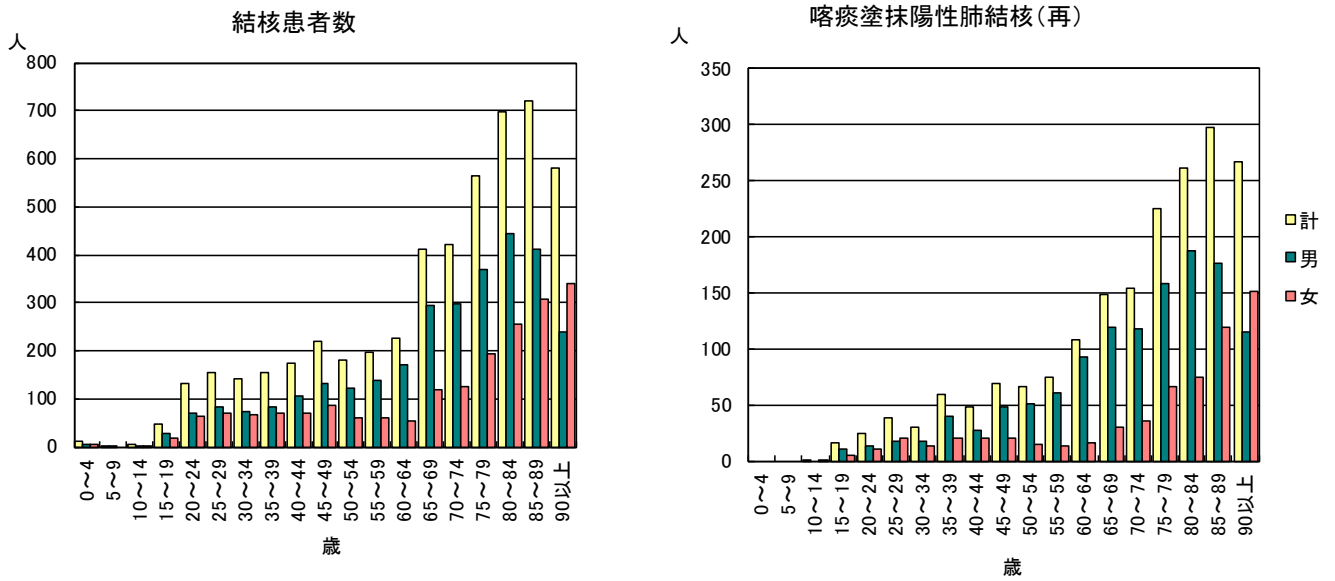


図3. 年換算結核罹患率、性・年齢階層別、1-4月の累積、2017年

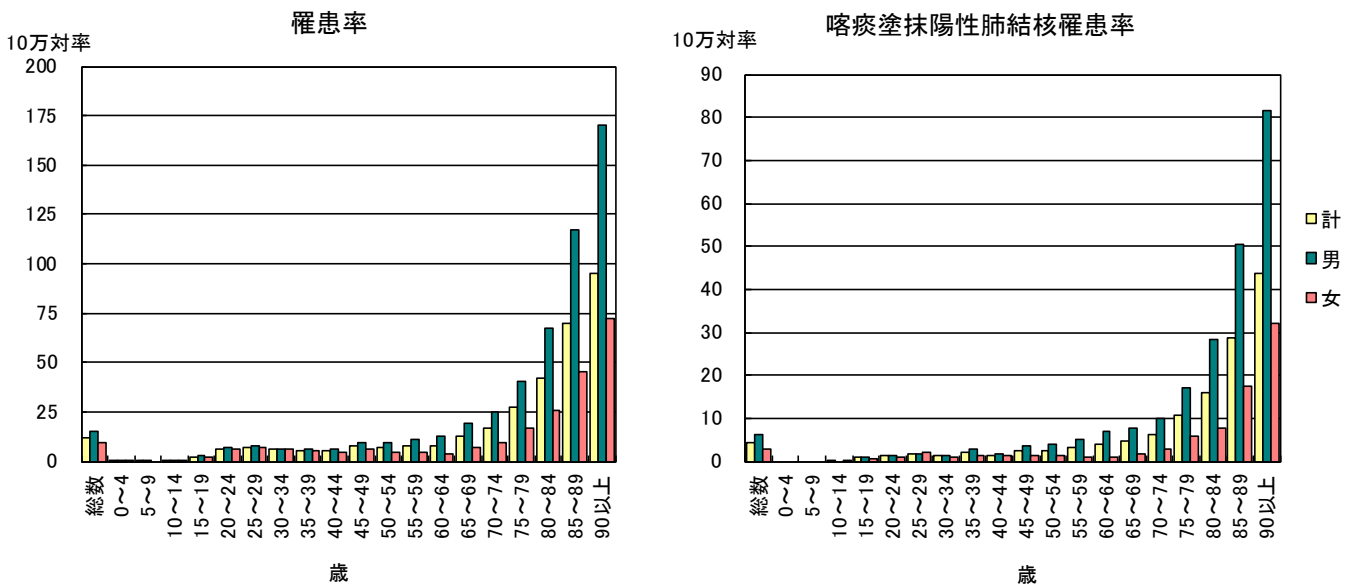


図4. 年換算結核罹患率、都道府県別、1-4月の累積、2017年

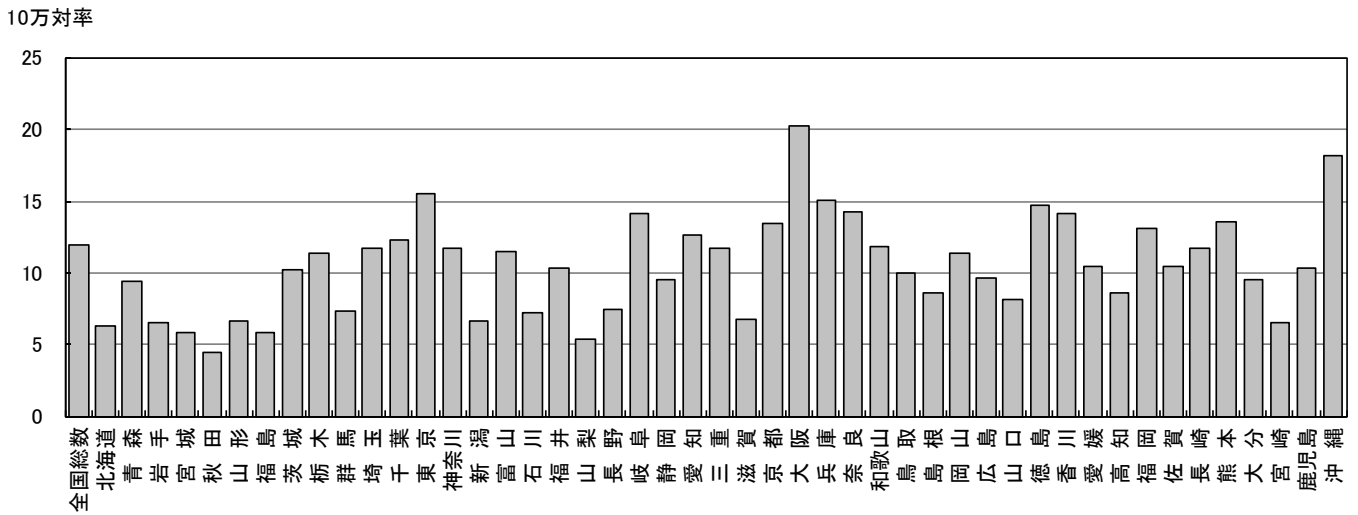


図5. 年換算結核罹患率、政令指定都市・特別区別(再掲)、1-4月の累積、2017年

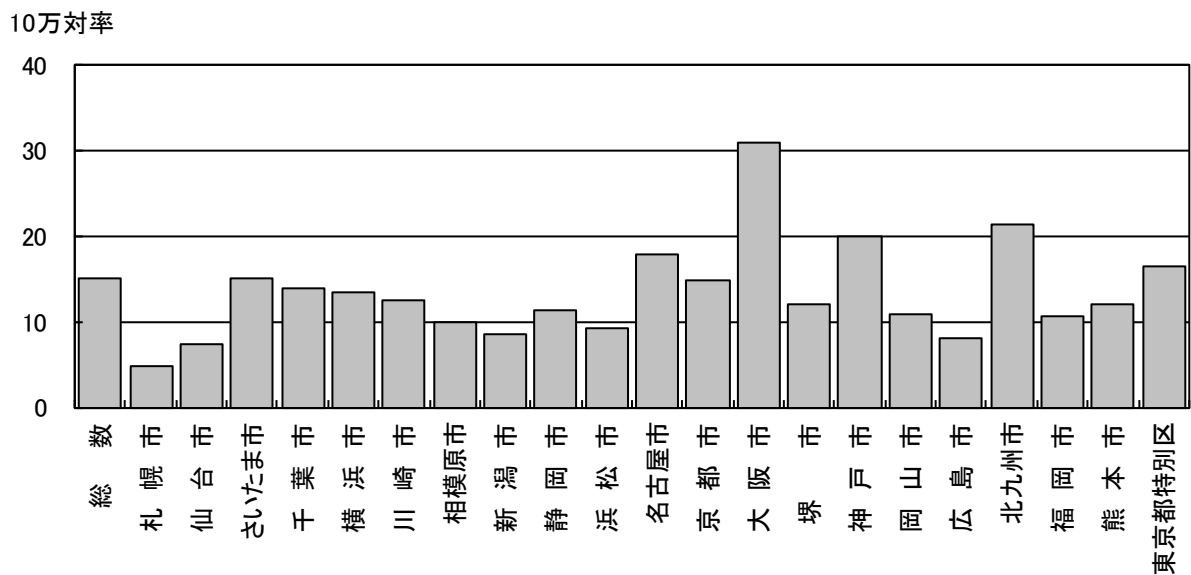


図6. 新登録潜在性結核感染症の  
治療対象者数、月別  
2014年～2017年

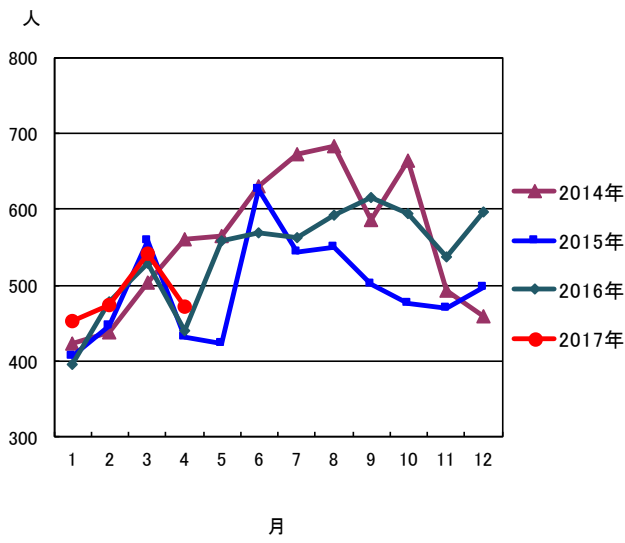


図7. 新登録潜在性結核感染症の治療対象者数、  
性・年齢階層別、1-4月の累積、2017年

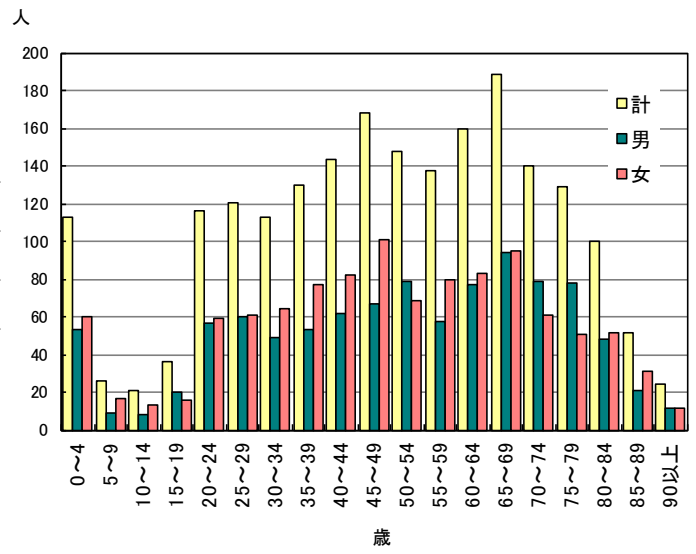


表1. 新登録結核患者数(率)、性・年齢階層別、2017年

	報告月(4月)			累積(1-4月)			累積(1-4月) 年換算罹患率*		
	総数	男	女	総数	男	女	総数	男	女
登録者総数	1,194	710	484	5,040	3,069	1,971	11.9	14.9	9.1
0~4歳	2	1	1	10	4	6	0.6	0.5	0.7
5~9歳	1	1	0	1	1	0	0.1	0.1	0.0
10~14歳	0	0	0	6	3	3	0.3	0.3	0.3
15~19歳	15	9	6	46	28	18	2.3	2.8	1.9
20~24歳	35	15	20	133	71	62	6.5	6.7	6.2
25~29歳	32	15	17	153	84	69	7.1	7.7	6.6
30~34歳	35	18	17	141	73	68	5.9	6.0	5.7
35~39歳	24	9	15	153	84	69	5.6	6.1	5.1
40~44歳	37	19	18	175	105	70	5.4	6.5	4.4
45~49歳	52	29	23	219	132	87	7.6	9.2	6.1
50~54歳	40	26	14	182	122	60	6.9	9.3	4.6
55~59歳	40	28	12	198	137	61	8.0	11.1	4.9
60~64歳	46	38	8	226	171	55	8.1	12.5	3.9
65~69歳	101	78	23	413	294	119	12.9	19.1	7.2
70~74歳	110	78	32	422	296	126	16.5	25.0	9.2
75~79歳	139	91	48	565	370	195	27.0	40.0	16.7
80~84歳	172	110	62	697	443	254	42.2	67.0	25.7
85~89歳	161	82	79	719	411	308	69.4	117.3	45.0
90歳以上	152	63	89	581	240	341	94.8	169.9	72.3

(注)4月の仮登録者 56人、4月の仮登録者と登録者の総数 1,250人

\*年換算罹患率(人口10万対): 累積新登録者数÷(人口×累積月数/12)×100,000

人口: 2015年10月1日現在総人口(人)を使用

表2. 新登録喀痰塗抹陽性肺結核患者数(率)、性・年齢階層別、2017年

	報告月(4月)			累積(1-4月)			累積(1-4月) 年換算罹患率*		
	総数	男	女	総数	男	女	総数	男	女
登録者総数	438	280	158	1,893	1,258	635	4.5	6.1	2.9
0~4歳	0	0	0	0	0	0	0.0	0.0	0.0
5~9歳	0	0	0	0	0	0	0.0	0.0	0.0
10~14歳	0	0	0	1	0	1	0.1	0.0	0.1
15~19歳	4	3	1	16	11	5	0.8	1.1	0.5
20~24歳	10	4	6	25	14	11	1.2	1.3	1.1
25~29歳	8	5	3	39	18	21	1.8	1.6	2.0
30~34歳	10	6	4	31	18	13	1.3	1.5	1.1
35~39歳	12	6	6	60	40	20	2.2	2.9	1.5
40~44歳	10	6	4	48	28	20	1.5	1.7	1.3
45~49歳	16	10	6	69	49	20	2.4	3.4	1.4
50~54歳	18	12	6	66	51	15	2.5	3.9	1.1
55~59歳	14	11	3	75	61	14	3.0	5.0	1.1
60~64歳	23	19	4	109	93	16	3.9	6.8	1.1
65~69歳	33	31	2	149	119	30	4.7	7.7	1.8
70~74歳	42	32	10	154	118	36	6.0	9.9	2.6
75~79歳	56	38	18	225	159	66	10.8	17.2	5.7
80~84歳	62	43	19	262	187	75	15.9	28.3	7.6
85~89歳	60	30	30	297	177	120	28.7	50.5	17.5
90歳以上	60	24	36	267	115	152	43.6	81.4	32.2

(注)\*年換算罹患率(人口10万対): 累積新登録者数÷(人口×累積月数/12)×100,000

人口: 2015年10月1日現在総人口(人)を使用

表3. 新登録結核患者数(率)、都道府県別、2017年

	報告月(4月)		累積(1-4月)		累積(1-4月) 年換算罹患率*	
	新登録 結核患者数	肺・喀痰 塗抹陽性	新登録 結核患者数	肺・喀痰 塗抹陽性	新登録 結核患者数	肺・喀痰 塗抹陽性
全国総数	1,194	438	5,040	1,893	11.9	4.5
北海道	25	12	113	40	6.3	2.2
青森	5	4	41	19	9.4	4.4
岩手	6	0	28	6	6.6	1.4
宮城	9	3	45	16	5.8	2.1
秋田	3	1	15	7	4.4	2.1
山形	9	5	25	14	6.7	3.7
福島	15	9	37	15	5.8	2.4
茨城	22	5	99	35	10.2	3.6
栃木	15	7	75	31	11.4	4.7
群馬	11	2	48	10	7.3	1.5
埼玉	64	35	284	130	11.7	5.4
千葉	58	24	254	95	12.2	4.6
東京	172	61	697	262	15.5	5.8
神奈川	94	33	355	123	11.7	4.0
新潟	8	2	51	18	6.6	2.3
富山	8	2	41	9	11.5	2.5
石川	9	4	28	12	7.3	3.1
福井	3	1	27	12	10.3	4.6
山梨	4	3	15	6	5.4	2.2
長野	16	6	52	23	7.4	3.3
岐阜	26	7	96	33	14.2	4.9
静岡	30	12	118	43	9.6	3.5
愛知	69	18	314	115	12.6	4.6
三重	14	3	71	28	11.7	4.6
滋賀	5	1	32	7	6.8	1.5
京都	27	9	117	52	13.4	6.0
大阪	141	50	596	235	20.2	8.0
兵庫	81	31	278	103	15.1	5.6
奈良	12	2	65	28	14.3	6.2
和歌山	7	6	38	18	11.8	5.6
鳥取	3	1	19	6	9.9	3.1
島根	5	2	20	10	8.6	4.3
岡山	13	7	73	26	11.4	4.1
広島	12	2	91	27	9.6	2.8
山口	8	1	38	7	8.1	1.5
徳島	12	6	37	10	14.7	4.0
香川	9	5	46	26	14.1	8.0
愛媛	9	5	48	16	10.4	3.5
高知	3	2	21	7	8.6	2.9
福岡	59	20	223	78	13.1	4.6
佐賀	4	2	29	17	10.4	6.1
長崎	14	5	54	21	11.8	4.6
熊本	16	7	81	28	13.6	4.7
大分	10	2	37	10	9.5	2.6
宮崎	4	2	24	13	6.5	3.5
鹿児島	19	3	57	15	10.4	2.7
沖縄	26	8	87	31	18.2	6.5

(注) 表4の政令指定都市を含む

\*年換算罹患率(人口10万対): 累積新登録者数÷(人口×累積月数/12)×100,000

人口: 2015年10月1日現在総人口(人)を使用

表4. 新登録結核患者数(率)、政令指定都市別(再掲)、2017年

	報告月(4月)		累積(1-4月)		累積(1-4月) 年換算罹患率*	
	新登録 結核患者数	肺・喀痰 塗抹陽性	新登録 結核患者数	肺・喀痰 塗抹陽性	新登録 結核患者数	肺・喀痰 塗抹陽性
総数(再掲)	418	149	1,846	679	15.1	5.5
札幌市	6	2	32	7	4.9	1.1
仙台市	6	1	27	10	7.5	2.8
さいたま市	10	2	64	26	15.1	6.1
千葉市	8	4	45	19	13.9	5.9
横浜市	42	13	168	51	13.5	4.1
川崎市	18	8	62	24	12.6	4.9
相模原市	6	2	24	11	10.0	4.6
新潟市	4	1	23	8	8.5	3.0
静岡市	0	0	27	8	11.5	3.4
浜松市	7	4	25	11	9.4	4.1
名古屋市	34	10	137	48	17.9	6.3
京都市	18	8	73	32	14.9	6.5
大阪市	60	23	279	100	31.1	11.1
堺市	8	3	34	17	12.1	6.1
神戸市	23	7	103	38	20.1	7.4
岡山市	7	3	26	11	11.0	4.7
広島市	5	2	32	13	8.0	3.3
北九州市	19	7	69	25	21.5	7.8
福岡市	15	6	55	21	10.7	4.1
熊本市	2	1	30	11	12.2	4.5
東京都特別区	120	42	511	188	16.6	6.1

(注) \*年換算罹患率(人口10万対): 累積新登録者数÷(人口×累積月数/12)×100,000  
人口: 2015年10月1日現在総人口(人)を使用

表5. 新登録潜在性結核感染症の治療対象者数、性・年齢階層別、2017年

	報告月(4月)			累積(1-4月)			累積(1-4月) (比) LTBI治療/結核患者		
	総数	男	女	総数	男	女	総数	男	女
登録者総数	471	197	274	2,068	984	1,084	0.4	0.3	0.5
0~4歳	24	8	16	113	53	60	11.3	13.3	10.0
5~9歳	10	4	6	26	9	17	-	-	-
10~14歳	4	1	3	21	8	13	3.5	2.7	4.3
15~19歳	8	2	6	36	20	16	0.8	0.7	0.9
20~24歳	32	13	19	116	57	59	0.9	0.8	1.0
25~29歳	33	15	18	121	60	61	0.8	0.7	0.9
30~34歳	21	6	15	113	49	64	0.8	0.7	0.9
35~39歳	32	14	18	130	53	77	0.8	0.6	1.1
40~44歳	33	15	18	144	62	82	0.8	0.6	1.2
45~49歳	36	6	30	168	67	101	0.8	0.5	1.2
50~54歳	30	20	10	148	79	69	0.8	0.6	1.2
55~59歳	29	11	18	138	58	80	0.7	0.4	1.3
60~64歳	40	17	23	160	77	83	0.7	0.5	1.5
65~69歳	40	18	22	189	94	95	0.5	0.3	0.8
70~74歳	27	16	11	140	79	61	0.3	0.3	0.5
75~79歳	36	22	14	129	78	51	0.2	0.2	0.3
80~84歳	21	7	14	100	48	52	0.1	0.1	0.2
85~89歳	13	2	11	52	21	31	0.1	0.1	0.1
90歳以上	2	0	2	24	12	12	0.0	0.1	0.0

表1の新登録結核患者数には含まれない(別掲)

LTBI: 潜在性結核感染症



表6. 新登録潜在性結核感染症の治療対象者数、都道府県別、2017年

	報告月(4月)	累積(1-4月)	
	LTBI 治療対象者数	LTBI 治療対象者数	(比) LTBI治療対象 ／結核患者
全国総数	471	2,068	0.41
北海道	9	64	0.57
青森	7	56	1.37
岩手	11	26	0.93
宮城	7	35	0.78
秋田	3	17	1.13
山形	1	7	0.28
福島	3	17	0.46
茨城	17	51	0.52
栃木	4	17	0.23
群馬	2	14	0.29
埼玉	29	113	0.40
千葉	38	157	0.62
東京	66	286	0.41
神奈川	33	131	0.37
新潟	7	17	0.33
富山	8	18	0.44
石川	3	10	0.36
福井	1	8	0.30
山梨	1	8	0.53
長野	7	36	0.69
岐阜	9	42	0.44
静岡	5	36	0.31
愛知	29	120	0.38
三重	4	15	0.21
滋賀	3	27	0.84
京都	19	66	0.56
大阪	37	174	0.29
兵庫	22	80	0.29
奈良	6	33	0.51
和歌山	8	15	0.39
鳥取	2	3	0.16
島根	2	21	1.05
岡山	7	48	0.66
広島	4	31	0.34
山口	1	21	0.55
徳島	0	5	0.14
香川	4	8	0.17
愛媛	3	15	0.31
高知	1	3	0.14
福岡	18	72	0.32
佐賀	2	7	0.24
長崎	3	30	0.56
熊本	2	7	0.09
大分	9	26	0.70
宮崎	0	15	0.63
鹿児島	3	14	0.25
沖縄	11	46	0.53

表3の新登録結核患者数には含まれない(別掲)

表7. 新登録潜在性結核感染症の治療対象者数、政令指定都市別(再掲)、2017年

	報告月(4月)	累積(1-4月)	
	LTBI 治療対象者数	LTBI 治療対象者数	(比) LTBI治療対象 ／結核患者
総数(再掲)	171	728	0.39
札幌市	5	30	0.94
仙台市	5	18	0.67
さいたま市	3	14	0.22
千葉市	5	17	0.38
横浜市	8	59	0.35
川崎市	6	23	0.37
相模原市	3	7	0.29
新潟市	3	7	0.30
静岡市	0	4	0.15
浜松市	3	8	0.32
名古屋市	15	55	0.40
京都市	16	50	0.68
大阪市	21	79	0.28
堺市	2	13	0.38
神戸市	6	32	0.31
岡山市	6	34	1.31
広島市	3	13	0.41
北九州市	7	24	0.35
福岡市	3	23	0.42
熊本市	1	4	0.13
東京都特別区	50	214	0.42

表4の新登録結核患者数には含まれない(別掲)