



## 結核登録者情報調査月報報告—平成 29 年(2017 年) 5 月概況—

### <用語の説明>

**確定月報：** Ongoing で稼働している登録者情報システム（サーベイランス）に蓄積されたデータベースから当該月の新登録者に関する統計が定期的に集計されます。集計は翌月の第 4 金曜日に実施され、当該月の確定月報となります。

**累積：** Ongoing で稼働しているサーベイランスには遅れて登録されるものもあれば、仮登録から登録へ変更になるものもあります。それらすべてを含んだデータベースをもとに、1 月から当該月までの新登録者を集計したものが累積と呼ぶ数になります。毎月の確定月報の総計ではありませんので、ご注意ください。

登録者情報システムを通して作成される月報報告から作成された図と表です。なお、月報が報告される時点と最終的に年報が確定される時点での月別新登録者数は異なります。また、年換算罹患率は累積数をもとに計算されますが、年初めの月では、年換算罹患率の変動は大きいと予想されます。月報報告を参照される際には、これらの問題にご留意ください。

### 【図】

- ・ 図 1 新登録結核患者数、月別、2014 年～2017 年
- ・ 図 2 新登録結核患者数、性・年齢階層別、1-5 月の累積、2017 年
- ・ 図 3 年換算結核罹患率、性・年齢階層別、1-5 月の累積、2017 年
- ・ 図 4 年換算結核罹患率、都道府県別、1-5 月の累積、2017 年
- ・ 図 5 年換算結核罹患率、政令指定都市・特別区別（再掲）、1-5 月の累積、2017 年
- ・ 図 6 新登録潜在性結核感染症の治療対象者数、月別、2014 年～2017 年
- ・ 図 7 新登録潜在性結核感染症の治療対象者数、性・年齢階層別、1-5 月の累積、2017 年

### 【表】

- ・ 表 1 新登録結核患者数（率）、性・年齢階層別
- ・ 表 2 新登録喀痰塗抹陽性肺結核患者数（率）、性・年齢階層別
- ・ 表 3 新登録結核患者数、都道府県別
- ・ 表 4 新登録結核患者数、政令指定都市別（再掲）
- ・ 表 5 新登録潜在性結核感染症の治療対象者数、性・年齢階層別
- ・ 表 6 新登録潜在性結核感染症の治療対象者数、都道府県別
- ・ 表 7 新登録潜在性結核感染症の治療対象者数、政令指定都市別（再掲）

図1. 新登録結核患者数、月別、2014年～2017年

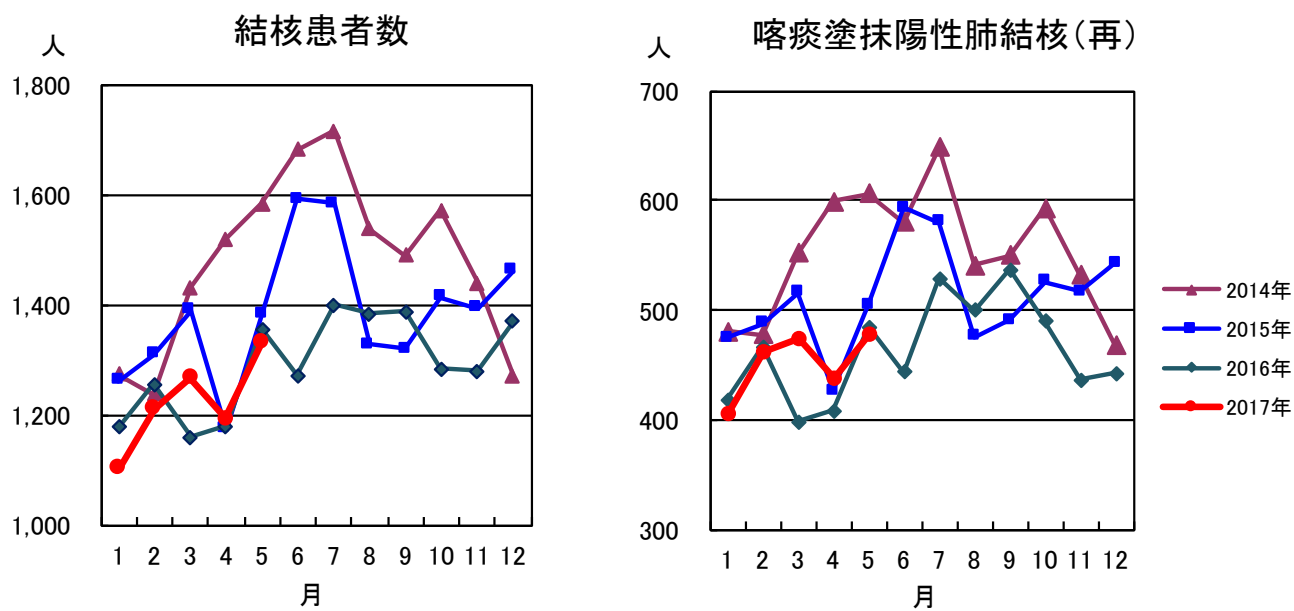


図2. 新登録結核患者数、性・年齢階層別、1-5月の累積、2017年

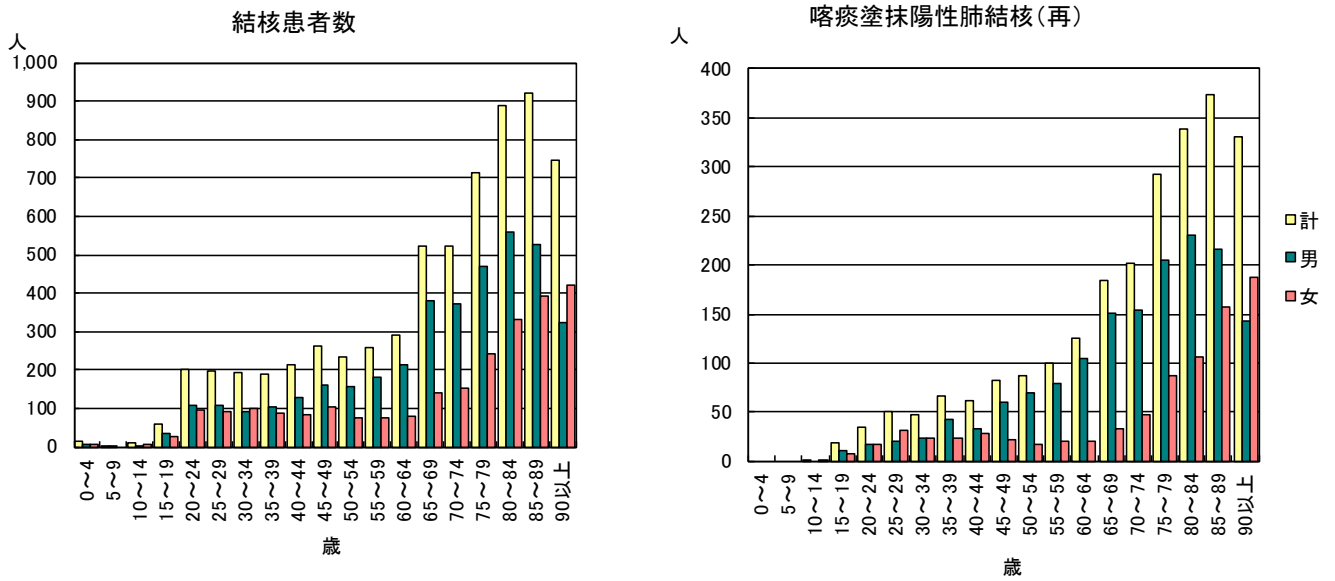


図3. 年換算結核罹患率、性・年齢階層別、1-5月の累積、2017年

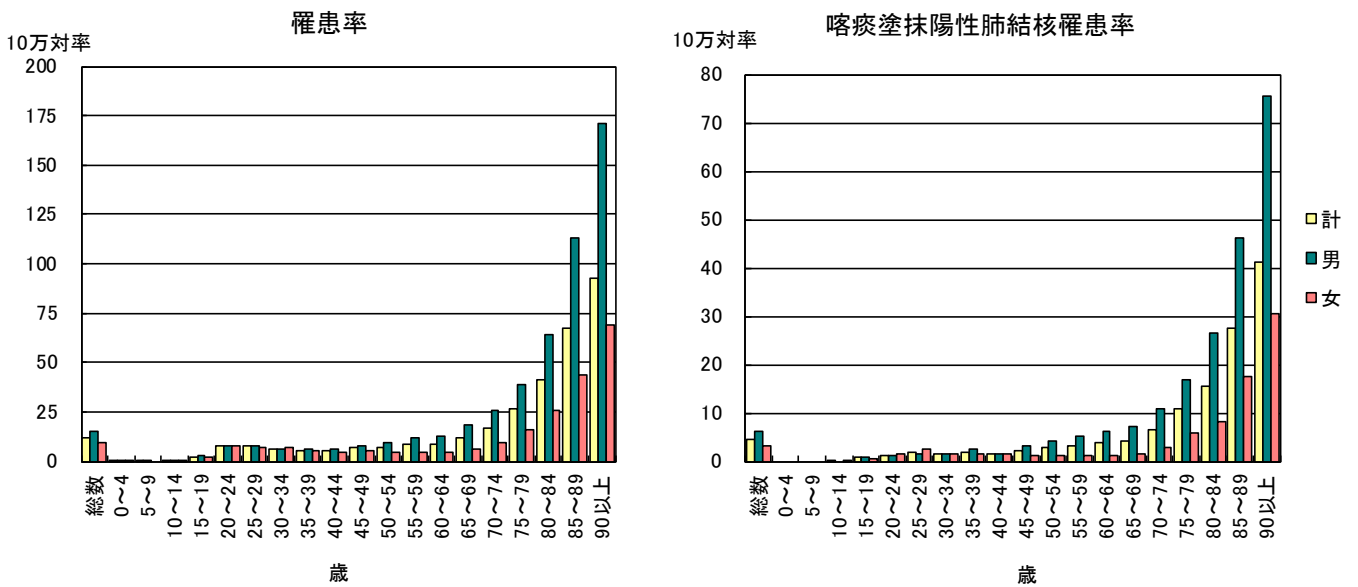


図4. 年換算結核罹患率、都道府県別、1-5月の累積、2017年

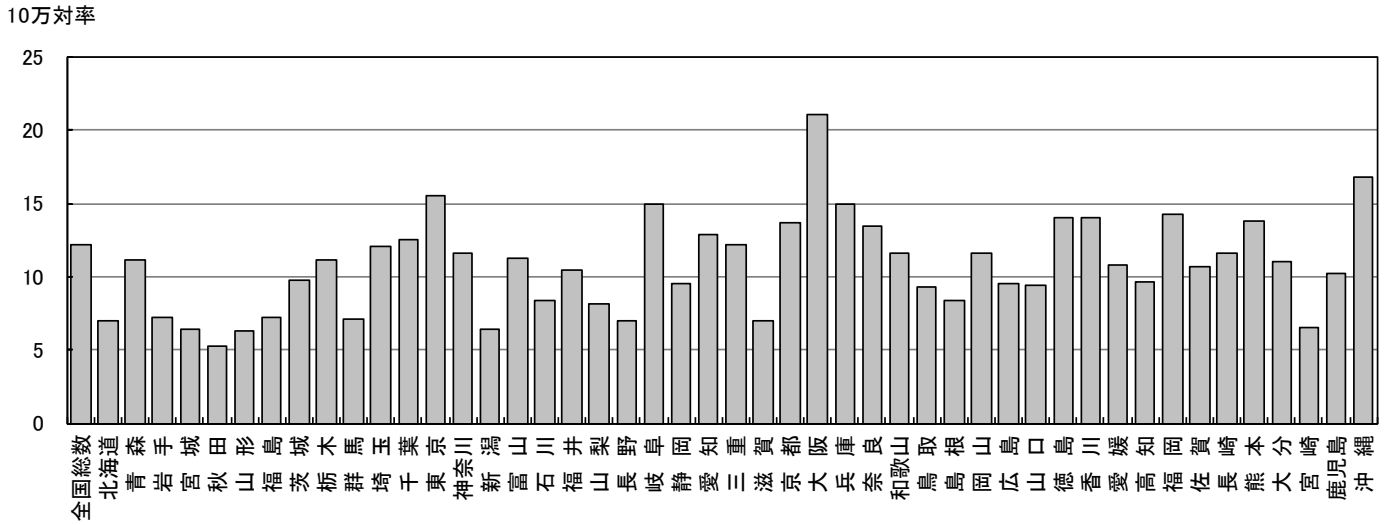


図5. 年換算結核罹患率、政令指定都市・特別区別(再掲)、1-5月の累積、2017年

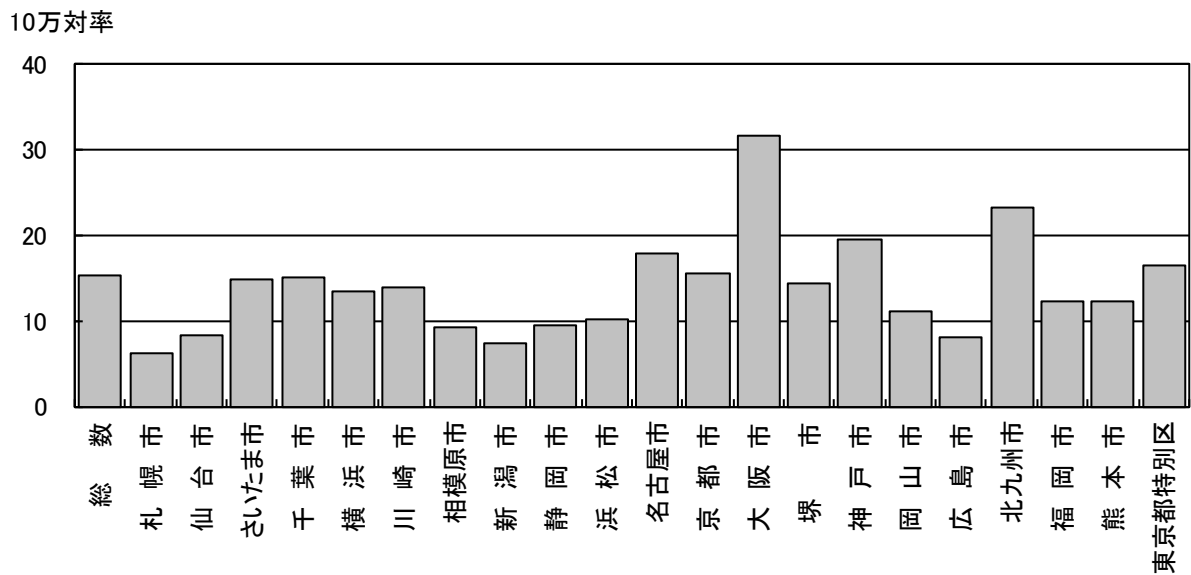


図6. 新登録潜在性結核感染症の  
治療対象者数、月別  
2014年～2017年

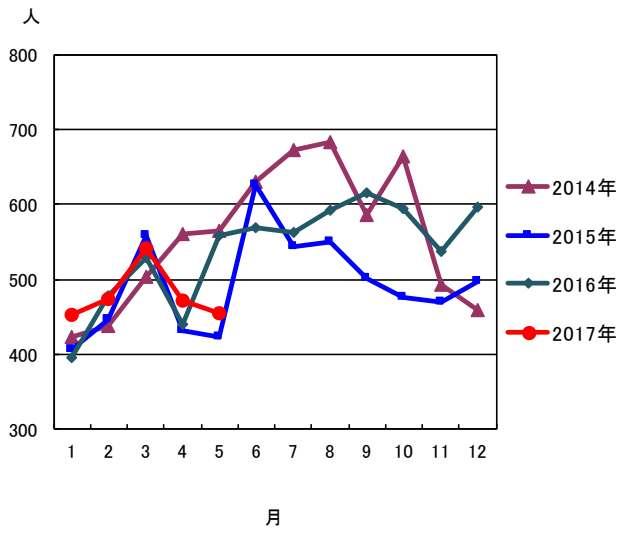


図7. 新登録潜在性結核感染症の治療対象者数、  
性・年齢階層別、1-5月の累積、2017年

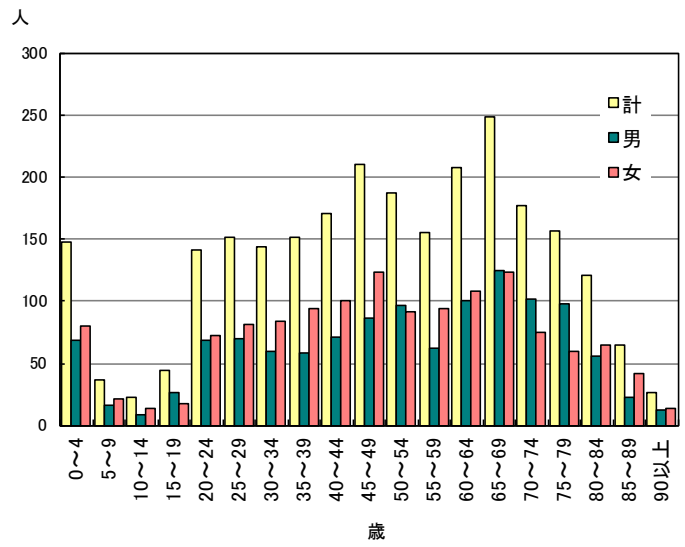


表1. 新登録結核患者数(率)、性・年齢階層別、2017年

	報告月(5月)			累積(1-5月)			累積(1-5月) 年換算罹患率*		
	総数	男	女	総数	男	女	総数	男	女
登録者総数	1,334	818	516	6,442	3,931	2,511	12.2	15.3	9.2
0~4歳	6	4	2	16	8	8	0.8	0.8	0.8
5~9歳	1	1	0	2	2	0	0.1	0.2	0.0
10~14歳	4	1	3	10	4	6	0.4	0.3	0.5
15~19歳	13	7	6	60	35	25	2.4	2.7	2.0
20~24歳	63	34	29	200	106	94	7.8	8.0	7.5
25~29歳	40	20	20	197	106	91	7.4	7.8	7.0
30~34歳	52	22	30	192	93	99	6.3	6.1	6.7
35~39歳	30	15	15	190	104	86	5.6	6.1	5.2
40~44歳	38	25	13	215	130	85	5.3	6.3	4.3
45~49歳	44	28	16	263	159	104	6.8	8.1	5.4
50~54歳	47	32	15	234	157	77	7.1	9.5	4.7
55~59歳	59	44	15	259	182	77	8.2	11.6	4.9
60~64歳	64	41	23	291	212	79	8.6	12.7	4.6
65~69歳	103	81	22	523	381	142	12.2	18.4	6.4
70~74歳	95	70	25	522	371	151	16.9	25.8	9.2
75~79歳	146	101	45	712	471	241	26.2	38.9	16.0
80~84歳	188	112	76	889	558	331	41.2	63.9	25.7
85~89歳	188	105	83	922	528	394	67.6	113.1	43.9
90歳以上	153	75	78	745	324	421	92.8	171.2	68.6

(注)5月の仮登録者 48人、5月の仮登録者と登録者の総数 1,382人  
 \*年換算罹患率(人口10万対):累積新登録者数÷(人口×累積月数/12)×100,000  
 人口:2016年10月1日現在総人口(人)を使用

表2. 新登録喀痰塗抹陽性肺結核患者数(率)、性・年齢階層別、2017年

	報告月(5月)			累積(1-5月)			累積(1-5月) 年換算罹患率*		
	総数	男	女	総数	男	女	総数	男	女
登録者総数	477	289	188	2,397	1,562	835	4.5	6.1	3.1
0~4歳	0	0	0	0	0	0	0.0	0.0	0.0
5~9歳	0	0	0	0	0	0	0.0	0.0	0.0
10~14歳	1	0	1	2	0	2	0.1	0.0	0.2
15~19歳	3	0	3	19	11	8	0.8	0.9	0.7
20~24歳	8	3	5	34	17	17	1.3	1.3	1.4
25~29歳	9	2	7	51	20	31	1.9	1.5	2.4
30~34歳	14	5	9	47	24	23	1.6	1.6	1.5
35~39歳	7	3	4	67	43	24	2.0	2.5	1.4
40~44歳	11	4	7	61	33	28	1.5	1.6	1.4
45~49歳	14	12	2	82	60	22	2.1	3.1	1.1
50~54歳	17	14	3	88	70	18	2.7	4.2	1.1
55~59歳	24	18	6	100	79	21	3.2	5.0	1.3
60~64歳	20	15	5	126	105	21	3.7	6.3	1.2
65~69歳	33	30	3	184	151	33	4.3	7.3	1.5
70~74歳	48	36	12	202	154	48	6.5	10.7	2.9
75~79歳	68	46	22	293	205	88	10.8	16.9	5.8
80~84歳	73	40	33	338	231	107	15.7	26.5	8.3
85~89歳	69	36	33	373	216	157	27.3	46.3	17.5
90歳以上	58	25	33	330	143	187	41.1	75.6	30.5

(注)\*年換算罹患率(人口10万対):累積新登録者数÷(人口×累積月数/12)×100,000  
 人口:2016年10月1日現在総人口(人)を使用

表3. 新登録結核患者数(率)、都道府県別、2017年

	報告月(5月)		累積(1-5月)		累積(1-5月) 年換算罹患率*	
	新登録 結核患者数	肺・喀痰 塗抹陽性	新登録 結核患者数	肺・喀痰 塗抹陽性	新登録 結核患者数	肺・喀痰 塗抹陽性
全国総数	1,334	477	6,442	2,397	12.2	4.5
北海道	39	13	156	53	7.0	2.4
青森	19	5	60	24	11.1	4.5
岩手	9	4	38	10	7.2	1.9
宮城	17	4	62	20	6.4	2.1
秋田	7	3	22	10	5.2	2.4
山形	4	2	29	17	6.3	3.7
福島	16	6	57	23	7.2	2.9
茨城	20	8	118	42	9.8	3.5
栃木	16	10	91	41	11.1	5.0
群馬	9	5	58	15	7.1	1.8
埼玉	78	32	367	163	12.1	5.4
千葉	74	19	326	115	12.5	4.4
東京都	179	52	883	319	15.6	5.6
神奈川県	84	32	442	157	11.6	4.1
新潟	9	1	61	20	6.4	2.1
富山	9	2	50	11	11.3	2.5
石川	10	2	40	15	8.3	3.1
福井	6	5	34	17	10.4	5.2
山梨	13	3	28	10	8.1	2.9
長野	9	1	61	24	7.0	2.8
岐阜	27	7	126	40	15.0	4.7
静岡県	28	8	146	51	9.5	3.3
愛知県	70	16	404	135	12.9	4.3
三重	20	4	92	33	12.2	4.4
滋賀	7	3	41	10	7.0	1.7
京都	32	11	149	63	13.7	5.8
大阪	180	82	773	316	21.0	8.6
兵庫県	64	24	345	126	15.0	5.5
奈良	11	5	76	34	13.4	6.0
和歌山	6	1	46	19	11.6	4.8
鳥取	4	2	22	8	9.3	3.4
島根	4	1	24	11	8.3	3.8
岡山	18	8	93	35	11.7	4.4
広島	20	5	112	33	9.5	2.8
山口	13	4	55	12	9.5	2.1
徳島	6	2	44	12	14.1	3.8
香川	10	3	57	29	14.1	7.2
愛媛	13	5	62	21	10.8	3.7
高知	7	1	29	8	9.7	2.7
福岡	80	39	304	117	14.3	5.5
佐賀	8	4	37	21	10.7	6.1
長崎	13	6	66	28	11.6	4.9
熊本	20	8	102	36	13.8	4.9
大分	16	8	53	19	11.0	3.9
宮崎	3	1	30	17	6.6	3.7
鹿児島	13	4	70	19	10.3	2.8
沖縄	14	6	101	38	16.8	6.3

(注) 表4の政令指定都市を含む

\*年換算罹患率(人口10万対): 累積新登録者数÷(人口×累積月数/12)×100,000

人口: 2016年10月1日現在総人口(人)を使用

表4. 新登録結核患者数(率)、政令指定都市別(再掲)、2017年

	報告月(5月)		累積(1-5月)		累積(1-5月) 年換算罹患率*	
	新登録 結核患者数	肺・喀痰 塗抹陽性	新登録 結核患者数	肺・喀痰 塗抹陽性	新登録 結核患者数	肺・喀痰 塗抹陽性
総数(再掲)	511	190	2,369	876	15.4	5.7
札幌市	17	7	52	14	6.4	1.7
仙台市	11	2	38	12	8.4	2.7
さいたま市	15	9	79	36	14.8	6.8
千葉市	17	6	61	26	15.0	6.4
横浜市	39	17	210	70	13.5	4.5
川崎市	25	9	87	33	14.0	5.3
相模原市	4	1	28	12	9.3	4.0
新潟市	2	0	25	8	7.4	2.4
静岡市	0	0	28	8	9.5	2.7
浜松市	10	2	34	13	10.2	3.9
名古屋市	35	9	173	57	18.0	5.9
京都市	23	10	96	42	15.6	6.8
大阪市	80	42	356	140	31.6	12.4
堺市	16	6	50	23	14.3	6.6
神戸市	22	7	125	44	19.5	6.9
岡山市	6	2	33	14	11.2	4.7
広島市	7	2	40	16	8.0	3.2
北九州市	25	11	93	36	23.3	9.0
福岡市	25	13	80	34	12.4	5.3
熊本市	8	2	38	13	12.3	4.2
東京都特別区	124	33	643	225	16.5	5.8

(注) \*年換算罹患率(人口10万対): 累積新登録者数÷(人口×累積月数/12)×100,000  
人口: 2016年10月1日現在総人口(人)を使用

表5. 新登録潜在性結核感染症の治療対象者数、性・年齢階層別、2017年

	報告月(5月)			累積(1-5月)			累積(1-5月) (比) LTBI治療/結核患者		
	総数	男	女	総数	男	女	総数	男	女
登録者総数	455	201	254	2,566	1,208	1,358	0.4	0.3	0.5
0~4歳	32	13	19	148	68	80	9.3	8.5	10.0
5~9歳	9	5	4	37	16	21	18.5	8.0	-
10~14歳	1	1	0	22	9	13	2.2	2.3	2.2
15~19歳	7	5	2	44	26	18	0.7	0.7	0.7
20~24歳	25	12	13	141	69	72	0.7	0.7	0.8
25~29歳	28	9	19	151	70	81	0.8	0.7	0.9
30~34歳	29	11	18	144	60	84	0.8	0.6	0.8
35~39歳	21	5	16	152	58	94	0.8	0.6	1.1
40~44歳	24	9	15	171	71	100	0.8	0.5	1.2
45~49歳	40	19	21	210	87	123	0.8	0.5	1.2
50~54歳	37	15	22	187	96	91	0.8	0.6	1.2
55~59歳	17	4	13	156	62	94	0.6	0.3	1.2
60~64歳	38	17	21	208	100	108	0.7	0.5	1.4
65~69歳	59	30	29	249	125	124	0.5	0.3	0.9
70~74歳	32	20	12	177	102	75	0.3	0.3	0.5
75~79歳	24	16	8	157	98	59	0.2	0.2	0.2
80~84歳	20	8	12	121	56	65	0.1	0.1	0.2
85~89歳	10	2	8	65	23	42	0.1	0.0	0.1
90歳以上	2	0	2	26	12	14	0.0	0.0	0.0

表1の新登録結核患者数には含まれない(別掲)

LTBI: 潜在性結核感染症



表6. 新登録潜在性結核感染症の治療対象者数、都道府県別、2017年

	報告月(5月)	累積(1-5月)	
	LTBI 治療対象者数	LTBI 治療対象者数	(比) LTBI治療対象 ／結核患者
全国総数	455	2,566	0.40
北海道	21	88	0.56
青森	7	63	1.05
岩手	3	30	0.79
宮城	3	38	0.61
秋田	3	21	0.95
山形	1	9	0.31
福島	4	22	0.39
茨城	8	60	0.51
栃木	1	18	0.20
群馬	6	21	0.36
埼玉	23	136	0.37
千葉	28	185	0.57
東京	60	346	0.39
神奈川	25	161	0.36
新潟	8	25	0.41
富山	6	24	0.48
石川	2	14	0.35
福井	3	12	0.35
山梨	1	9	0.32
長野	19	56	0.92
岐阜	10	52	0.41
静岡	11	48	0.33
愛知	15	144	0.36
三重	5	20	0.22
滋賀	6	34	0.83
京都	10	76	0.51
大阪	37	216	0.28
兵庫	28	110	0.32
奈良	13	46	0.61
和歌山	4	19	0.41
鳥取	0	3	0.14
島根	1	22	0.92
岡山	9	60	0.65
広島	5	37	0.33
山口	2	24	0.44
徳島	4	10	0.23
香川	1	9	0.16
愛媛	3	18	0.29
高知	0	3	0.10
福岡	22	94	0.31
佐賀	1	8	0.22
長崎	9	39	0.59
熊本	5	12	0.12
大分	7	32	0.60
宮崎	0	16	0.53
鹿児島	4	18	0.26
沖縄	11	58	0.57

表3の新登録結核患者数には含まれない(別掲)

表7. 新登録潜在性結核感染症の治療対象者数、政令指定都市別(再掲)、2017年

	報告月(5月)	累積(1-5月)	
	LTBI 治療対象者数	LTBI 治療対象者数	(比) LTBI治療対象 ／結核患者
総数(再掲)	123	865	0.37
札幌市	6	39	0.75
仙台市	1	19	0.50
さいたま市	4	18	0.23
千葉市	4	21	0.34
横浜市	6	70	0.33
川崎市	5	28	0.32
相模原市	0	7	0.25
新潟市	3	10	0.40
静岡市	0	4	0.14
浜松市	2	10	0.29
名古屋市	4	59	0.34
京都市	7	57	0.59
大阪市	10	91	0.26
堺市	6	19	0.38
神戸市	9	41	0.33
岡山市	5	42	1.27
広島市	2	16	0.40
北九州市	5	29	0.31
福岡市	5	28	0.35
熊本市	0	4	0.11
東京都特別区	39	253	0.39

表4の新登録結核患者数には含まれない(別掲)