



## 結核登録者情報調査月報報告—平成 29 年(2017 年) 6 月概況—

### <用語の説明>

**確定月報：** Ongoing で稼働している登録者情報システム（サーベイランス）に蓄積されたデータベースから当該月の新登録者に関する統計が定期的に集計されます。集計は翌月の第 4 金曜日に実施され、当該月の確定月報となります。

**累積：** Ongoing で稼働しているサーベイランスには遅れて登録されるものもあれば、仮登録から登録へ変更になるものもあります。それらすべてを含んだデータベースをもとに、1 月から当該月までの新登録者を集計したものが累積と呼ぶ数になります。毎月の確定月報の総計ではありませんので、ご注意ください。

登録者情報システムを通して作成される月報報告から作成された図と表です。なお、月報が報告される時点と最終的に年報が確定される時点での月別新登録者数は異なります。また、年換算罹患率は累積数をもとに計算されますが、年初めの月では、年換算罹患率の変動は大きいと予想されます。月報報告を参照される際には、これらの問題にご留意ください。

### 【図】

- ・ 図 1 新登録結核患者数、月別、2014 年～2017 年
- ・ 図 2 新登録結核患者数、性・年齢階層別、1-6 月の累積、2017 年
- ・ 図 3 年換算結核罹患率、性・年齢階層別、1-6 月の累積、2017 年
- ・ 図 4 年換算結核罹患率、都道府県別、1-6 月の累積、2017 年
- ・ 図 5 年換算結核罹患率、政令指定都市・特別区別（再掲）、1-6 月の累積、2017 年
- ・ 図 6 新登録潜在性結核感染症の治療対象者数、月別、2014 年～2017 年
- ・ 図 7 新登録潜在性結核感染症の治療対象者数、性・年齢階層別、1-6 月の累積、2017 年

### 【表】

- ・ 表 1 新登録結核患者数（率）、性・年齢階層別
- ・ 表 2 新登録喀痰塗抹陽性肺結核患者数（率）、性・年齢階層別
- ・ 表 3 新登録結核患者数、都道府県別
- ・ 表 4 新登録結核患者数、政令指定都市別（再掲）
- ・ 表 5 新登録潜在性結核感染症の治療対象者数、性・年齢階層別
- ・ 表 6 新登録潜在性結核感染症の治療対象者数、都道府県別
- ・ 表 7 新登録潜在性結核感染症の治療対象者数、政令指定都市別（再掲）

図1. 新登録結核患者数、月別、2014年～2017年

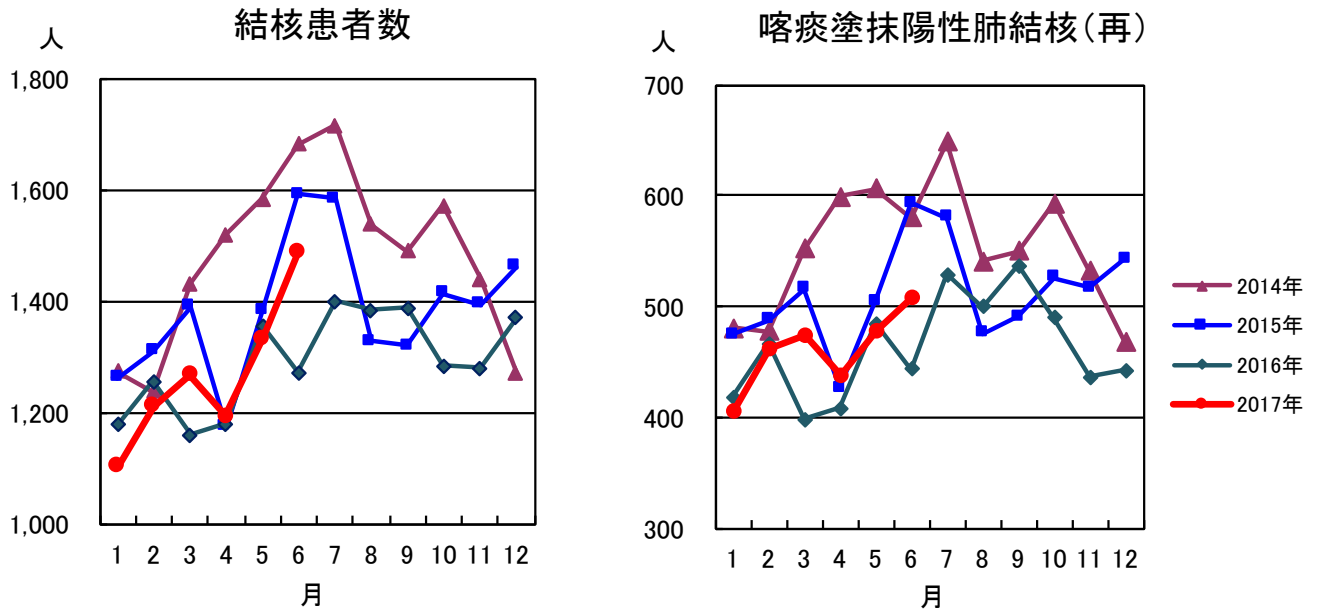


図2. 新登録結核患者数、性・年齢階層別、1-6月の累積、2017年

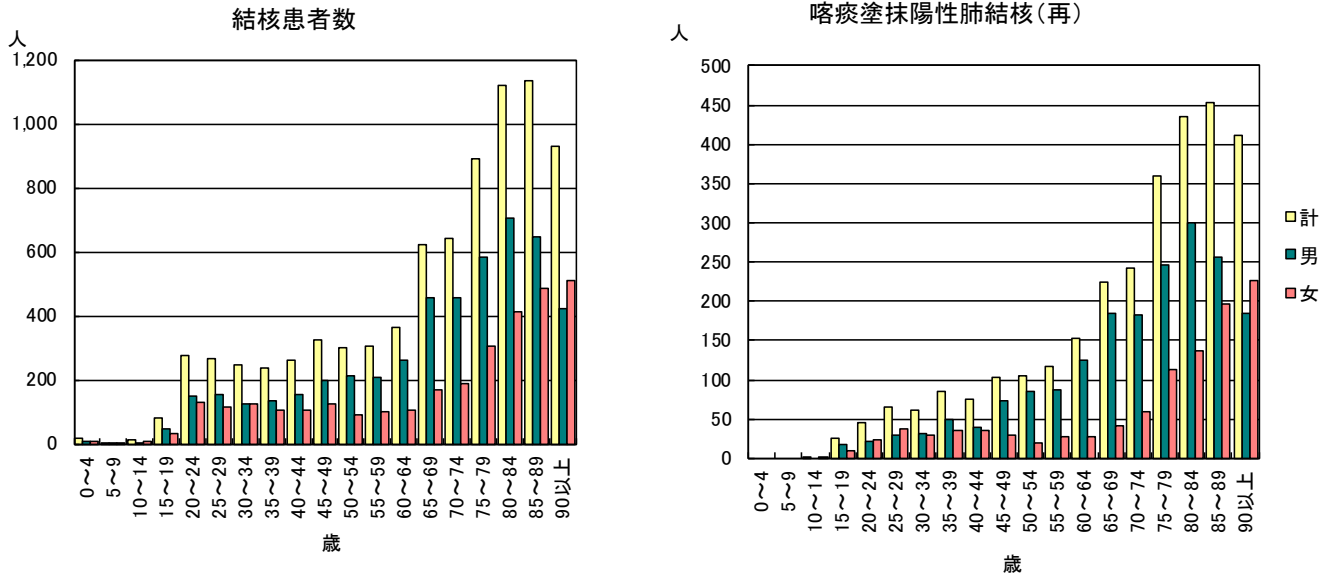


図3. 年換算結核罹患率、性・年齢階層別、1-6月の累積、2017年

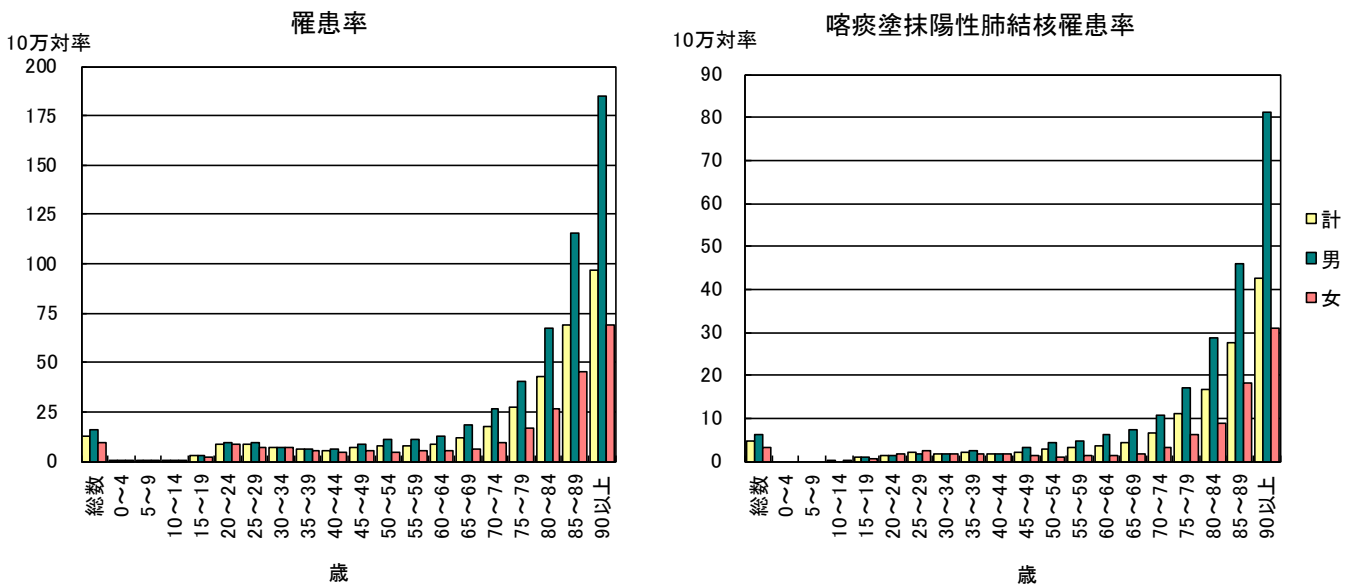


図4. 年換算結核罹患率、都道府県別、1-6月の累積、2017年

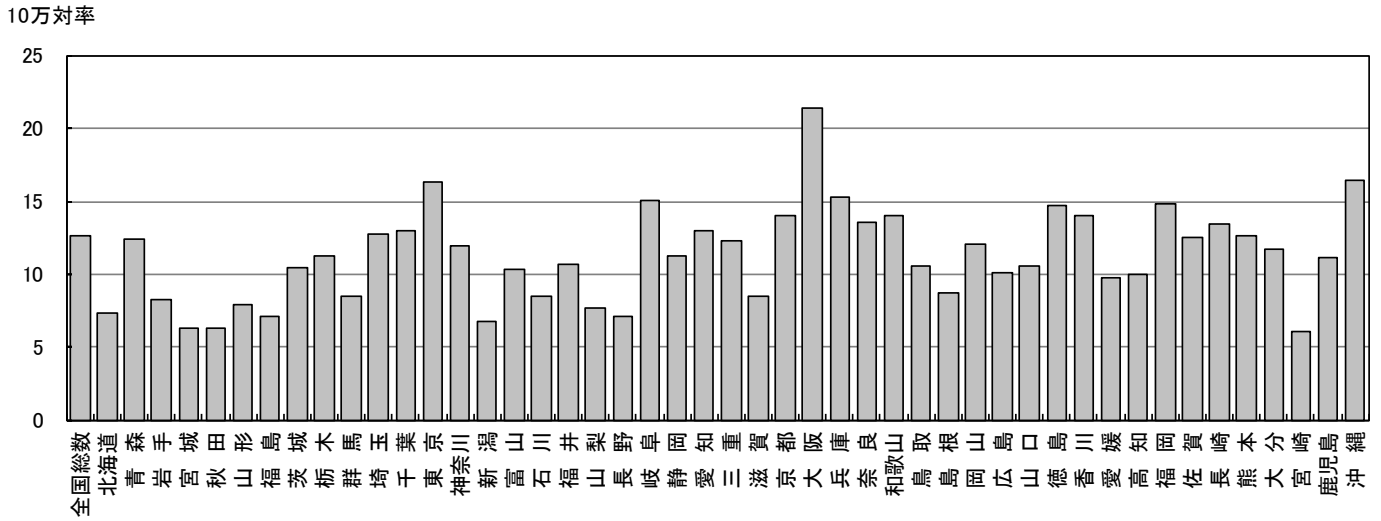


図5. 年換算結核罹患率、政令指定都市・特別区別(再掲)、1-6月の累積、2017年

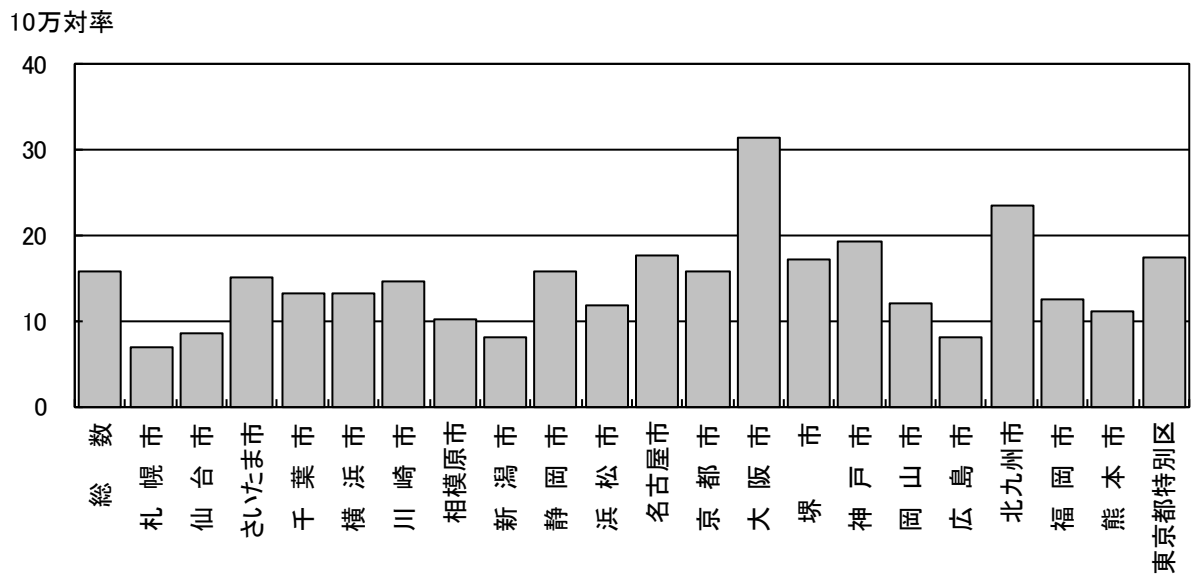


図6. 新登録潜在性結核感染症の治療対象者数、月別  
2014年～2017年

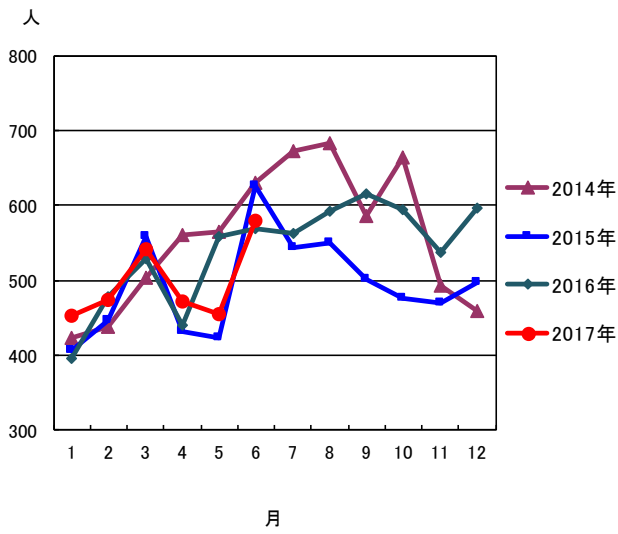


図7. 新登録潜在性結核感染症の治療対象者数、性・年齢階層別、1-6月の累積、2017年

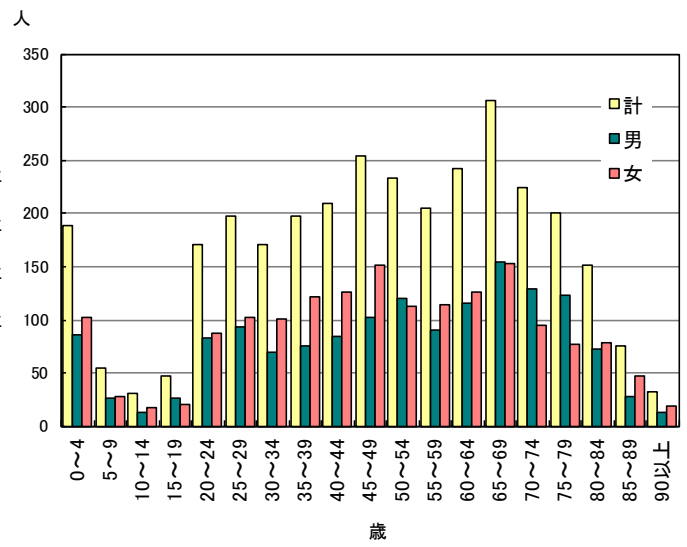


表1. 新登録結核患者数(率)、性・年齢階層別、2017年

	報告月(6月)			累積(1-6月)			累積(1-6月) 年換算罹患率*		
	総数	男	女	総数	男	女	総数	男	女
登録者総数	1,489	919	570	8,034	4,919	3,115	12.7	15.9	9.6
0~4歳	1	1	0	17	9	8	0.7	0.7	0.7
5~9歳	1	0	1	3	2	1	0.1	0.1	0.1
10~14歳	1	0	1	11	4	7	0.4	0.3	0.5
15~19歳	18	10	8	80	47	33	2.6	3.0	2.2
20~24歳	73	42	31	276	149	127	9.0	9.4	8.5
25~29歳	64	43	21	265	152	113	8.3	9.3	7.2
30~34歳	51	31	20	248	126	122	6.8	6.8	6.8
35~39歳	38	25	13	238	133	105	5.9	6.5	5.2
40~44歳	44	23	21	262	156	106	5.4	6.3	4.4
45~49歳	57	36	21	325	199	126	7.0	8.5	5.5
50~54歳	66	53	13	302	211	91	7.6	10.6	4.6
55~59歳	47	25	22	306	206	100	8.1	11.0	5.3
60~64歳	72	46	26	363	260	103	8.9	12.9	5.0
65~69歳	96	68	28	624	455	169	12.1	18.3	6.4
70~74歳	112	75	37	643	454	189	17.4	26.3	9.6
75~79歳	161	102	59	888	585	303	27.2	40.3	16.7
80~84歳	219	140	79	1,118	704	414	43.2	67.2	26.8
85~89歳	190	106	84	1,134	647	487	69.3	115.5	45.2
90歳以上	178	93	85	931	420	511	96.6	185.0	69.4

(注)6月の仮登録者 47人、6月の仮登録者と登録者の総数 1,536人

\*年換算罹患率(人口10万対): 累積新登録者数÷(人口×累積月数/12)×100,000

人口:2016年10月1日現在総人口(人)を使用

表2. 新登録喀痰塗抹陽性肺結核患者数(率)、性・年齢階層別、2017年

	報告月(6月)			累積(1-6月)			累積(1-6月) 年換算罹患率*		
	総数	男	女	総数	男	女	総数	男	女
登録者総数	508	311	197	2,968	1,914	1,054	4.7	6.2	3.2
0~4歳	0	0	0	0	0	0	0.0	0.0	0.0
5~9歳	0	0	0	0	0	0	0.0	0.0	0.0
10~14歳	0	0	0	2	0	2	0.1	0.0	0.1
15~19歳	7	6	1	26	17	9	0.9	1.1	0.6
20~24歳	12	6	6	45	21	24	1.5	1.3	1.6
25~29歳	14	8	6	66	29	37	2.1	1.8	2.4
30~34歳	13	7	6	62	32	30	1.7	1.7	1.7
35~39歳	14	6	8	85	49	36	2.1	2.4	1.8
40~44歳	12	5	7	76	40	36	1.6	1.6	1.5
45~49歳	20	13	7	103	74	29	2.2	3.2	1.3
50~54歳	18	16	2	106	86	20	2.7	4.3	1.0
55~59歳	15	8	7	116	88	28	3.1	4.7	1.5
60~64歳	25	18	7	153	125	28	3.7	6.2	1.4
65~69歳	36	28	8	225	184	41	4.4	7.4	1.5
70~74歳	33	24	9	242	182	60	6.5	10.5	3.0
75~79歳	54	34	20	360	247	113	11.0	17.0	6.2
80~84歳	93	61	32	436	299	137	16.8	28.5	8.9
85~89歳	69	34	35	454	257	197	27.7	45.9	18.3
90歳以上	73	37	36	411	184	227	42.6	81.0	30.8

(注)\*年換算罹患率(人口10万対): 累積新登録者数÷(人口×累積月数/12)×100,000

人口:2016年10月1日現在総人口(人)を使用

表3. 新登録結核患者数(率)、都道府県別、2017年

	報告月(6月)		累積(1-6月)		累積(1-6月) 年換算罹患率*	
	新登録 結核患者数	肺・喀痰 塗抹陽性	新登録 結核患者数	肺・喀痰 塗抹陽性	新登録 結核患者数	肺・喀痰 塗抹陽性
全国総数	1,489	508	8,034	2,968	12.7	4.7
北海道	39	12	197	68	7.4	2.5
青森	20	11	80	35	12.4	5.4
岩手	14	4	52	15	8.2	2.4
宮城	11	4	73	24	6.3	2.1
秋田	11	5	32	14	6.3	2.8
山形	14	5	44	22	7.9	4.0
福島	10	4	67	28	7.0	2.9
茨城	33	12	152	54	10.5	3.7
栃木	19	8	111	49	11.3	5.0
群馬	16	8	83	27	8.4	2.7
埼玉	83	31	463	200	12.7	5.5
千葉	83	29	405	141	13.0	4.5
東京	206	63	1,109	385	16.3	5.7
神奈川	101	39	546	197	11.9	4.3
新潟	14	6	77	27	6.7	2.4
富山	6	1	55	11	10.4	2.1
石川	7	1	49	19	8.5	3.3
福井	7	1	42	18	10.7	4.6
山梨	4	2	32	12	7.7	2.9
長野	13	5	74	28	7.1	2.7
岐阜	23	8	152	50	15.0	4.9
静岡	47	13	208	72	11.3	3.9
愛知	72	17	489	163	13.0	4.3
三重	19	9	111	42	12.3	4.6
滋賀	14	3	60	16	8.5	2.3
京都	36	16	183	81	14.0	6.2
大阪	178	66	944	383	21.4	8.7
兵庫	70	26	421	156	15.3	5.7
奈良	14	4	92	40	13.6	5.9
和歌山	19	6	67	27	14.0	5.7
鳥取	4	0	30	9	10.5	3.2
島根	5	3	30	14	8.7	4.1
岡山	23	10	116	45	12.1	4.7
広島	30	9	143	44	10.1	3.1
山口	19	7	74	20	10.6	2.9
徳島	8	2	55	15	14.7	4.0
香川	11	4	68	33	14.0	6.8
愛媛	5	1	67	22	9.7	3.2
高知	7	3	36	11	10.0	3.1
福岡	74	24	379	141	14.8	5.5
佐賀	16	5	52	26	12.6	6.3
長崎	20	5	92	35	13.5	5.1
熊本	10	3	112	40	12.6	4.5
大分	13	4	68	24	11.7	4.1
宮崎	3	1	33	18	6.0	3.3
鹿児島	21	5	91	25	11.1	3.1
沖縄	17	3	118	42	16.4	5.8

(注) 表4の政令指定都市を含む

\*年換算罹患率(人口10万対): 累積新登録者数÷(人口×累積月数/12)×100,000

人口: 2016年10月1日現在総人口(人)を使用

表4. 新登録結核患者数(率)、政令指定都市別(再掲)、2017年

	報告月(6月)		累積(1-6月)		累積(1-6月) 年換算罹患率*	
	新登録 結核患者数	肺・喀痰 塗抹陽性	新登録 結核患者数	肺・喀痰 塗抹陽性	新登録 結核患者数	肺・喀痰 塗抹陽性
総数(再掲)	543	185	2,937	1,073	15.9	5.8
札幌市	17	4	69	18	7.0	1.8
仙台市	9	4	47	16	8.7	3.0
さいたま市	21	4	97	39	15.2	6.1
千葉市	8	2	64	26	13.1	5.3
横浜市	36	12	248	83	13.3	4.4
川崎市	23	12	110	45	14.8	6.0
相模原市	9	6	37	18	10.3	5.0
新潟市	7	1	33	10	8.2	2.5
静岡市	11	2	56	18	15.8	5.1
浜松市	13	3	47	16	11.8	4.0
名古屋市	29	11	204	71	17.7	6.2
京都市	22	10	116	53	15.7	7.2
大阪市	71	25	425	164	31.5	12.1
堺市	22	8	72	32	17.2	7.6
神戸市	25	15	148	59	19.3	7.7
岡山市	10	3	43	16	12.1	4.5
広島市	9	3	49	19	8.2	3.2
北九州市	20	8	113	44	23.6	9.2
福岡市	18	5	98	39	12.6	5.0
熊本市	4	1	41	14	11.1	3.8
東京都特別区	159	46	820	273	17.5	5.8

(注) \*年換算罹患率(人口10万対): 累積新登録者数÷(人口×累積月数/12)×100,000  
人口: 2016年10月1日現在総人口(人)を使用

表5. 新登録潜在性結核感染症の治療対象者数、性・年齢階層別、2017年

	報告月(6月)			累積(1-6月)			累積(1-6月) (比) LTBI治療/結核患者		
	総数	男	女	総数	男	女	総数	男	女
登録者総数	580	278	302	3,189	1,507	1,682	0.4	0.3	0.5
0~4歳	37	16	21	188	86	102	11.1	9.6	12.8
5~9歳	14	9	5	54	26	28	18.0	13.0	28.0
10~14歳	7	3	4	31	13	18	2.8	3.3	2.6
15~19歳	3	1	2	47	27	20	0.6	0.6	0.6
20~24歳	29	13	16	171	83	88	0.6	0.6	0.7
25~29歳	45	23	22	197	94	103	0.7	0.6	0.9
30~34歳	25	10	15	171	70	101	0.7	0.6	0.8
35~39歳	43	16	27	197	75	122	0.8	0.6	1.2
40~44歳	32	11	21	210	84	126	0.8	0.5	1.2
45~49歳	41	15	26	254	103	151	0.8	0.5	1.2
50~54歳	44	24	20	233	120	113	0.8	0.6	1.2
55~59歳	43	25	18	205	91	114	0.7	0.4	1.1
60~64歳	31	14	17	242	116	126	0.7	0.4	1.2
65~69歳	54	26	28	307	154	153	0.5	0.3	0.9
70~74歳	45	26	19	224	129	95	0.3	0.3	0.5
75~79歳	42	25	17	200	123	77	0.2	0.2	0.3
80~84歳	29	15	14	151	72	79	0.1	0.1	0.2
85~89歳	10	5	5	75	28	47	0.1	0.0	0.1
90歳以上	6	1	5	32	13	19	0.0	0.0	0.0

表1の新登録結核患者数には含まれない(別掲)

LTBI: 潜在性結核感染症



表6. 新登録潜在性結核感染症の治療対象者数、都道府県別、2017年

	報告月(6月)	累積(1-6月)	
	LTBI 治療対象者数	LTBI 治療対象者数	(比) LTBI治療対象 ／結核患者
全国総数	580	3,189	0.40
北海道	12	100	0.51
青森	6	69	0.86
岩手	8	38	0.73
宮城	26	64	0.88
秋田	1	22	0.69
山形	0	9	0.20
福島	3	25	0.37
茨城	11	72	0.47
栃木	2	21	0.19
群馬	6	28	0.34
埼玉	45	185	0.40
千葉	36	221	0.55
東京	67	415	0.37
神奈川	46	213	0.39
新潟	1	27	0.35
富山	5	29	0.53
石川	1	15	0.31
福井	2	14	0.33
山梨	2	11	0.34
長野	11	68	0.92
岐阜	10	63	0.41
静岡	12	66	0.32
愛知	28	183	0.37
三重	7	28	0.25
滋賀	6	41	0.68
京都	11	87	0.48
大阪	62	278	0.29
兵庫	24	132	0.31
奈良	5	51	0.55
和歌山	3	22	0.33
鳥取	0	4	0.13
島根	1	23	0.77
岡山	14	74	0.64
広島	13	50	0.35
山口	7	32	0.43
徳島	2	12	0.22
香川	0	9	0.13
愛媛	6	24	0.36
高知	0	3	0.08
福岡	32	125	0.33
佐賀	5	13	0.25
長崎	9	51	0.55
熊本	5	17	0.15
大分	7	39	0.57
宮崎	0	18	0.55
鹿児島	12	32	0.35
沖縄	8	66	0.56

表3の新登録結核患者数には含まれない(別掲)

表7. 新登録潜在性結核感染症の治療対象者数、政令指定都市別(再掲)、2017年

	報告月(6月)	累積(1-6月)	
	LTBI 治療対象者数	LTBI 治療対象者数	(比) LTBI治療対象 ／結核患者
総数(再掲)	192	1,071	0.36
札幌市	3	42	0.61
仙台市	24	43	0.91
さいたま市	5	23	0.24
千葉市	2	23	0.36
横浜市	13	89	0.36
川崎市	11	39	0.35
相模原市	4	11	0.30
新潟市	0	11	0.33
静岡市	1	12	0.21
浜松市	3	13	0.28
名古屋市	8	67	0.33
京都市	8	65	0.56
大阪市	22	114	0.27
堺市	5	24	0.33
神戸市	6	45	0.30
岡山市	9	51	1.19
広島市	1	17	0.35
北九州市	10	39	0.35
福岡市	7	35	0.36
熊本市	2	6	0.15
東京都特別区	48	302	0.37

表4の新登録結核患者数には含まれない(別掲)