



結核登録者情報調査月報報告—平成 29 年(2017 年) 7 月概況—

<用語の説明>

確定月報： Ongoing で稼働している登録者情報システム（サーベイランス）に蓄積されたデータベースから当該月の新登録者に関する統計が定期的に集計されます。集計は翌月の第 4 金曜日に実施され、当該月の確定月報となります。

累積： Ongoing で稼働しているサーベイランスには遅れて登録されるものもあれば、仮登録から登録へ変更になるものもあります。それらすべてを含んだデータベースをもとに、1 月から当該月までの新登録者を集計したものが累積と呼ぶ数になります。毎月の確定月報の総計ではありませんので、ご注意ください。

登録者情報システムを通して作成される月報報告から作成された図と表です。なお、月報が報告される時点と最終的に年報が確定される時点での月別新登録者数は異なります。また、年換算罹患率は累積数をもとに計算されますが、年初めの月では、年換算罹患率の変動は大きいと予想されます。月報報告を参照される際には、これらの問題にご留意ください。

【図】

- ・ 図 1 新登録結核患者数、月別、2014 年～2017 年
- ・ 図 2 新登録結核患者数、性・年齢階層別、1-7 月の累積、2017 年
- ・ 図 3 年換算結核罹患率、性・年齢階層別、1-7 月の累積、2017 年
- ・ 図 4 年換算結核罹患率、都道府県別、1-7 月の累積、2017 年
- ・ 図 5 年換算結核罹患率、政令指定都市・特別区別（再掲）、1-7 月の累積、2017 年
- ・ 図 6 新登録潜在性結核感染症の治療対象者数、月別、2014 年～2017 年
- ・ 図 7 新登録潜在性結核感染症の治療対象者数、性・年齢階層別、1-7 月の累積、2017 年

【表】

- ・ 表 1 新登録結核患者数（率）、性・年齢階層別
- ・ 表 2 新登録喀痰塗抹陽性肺結核患者数（率）、性・年齢階層別
- ・ 表 3 新登録結核患者数、都道府県別
- ・ 表 4 新登録結核患者数、政令指定都市別（再掲）
- ・ 表 5 新登録潜在性結核感染症の治療対象者数、性・年齢階層別
- ・ 表 6 新登録潜在性結核感染症の治療対象者数、都道府県別
- ・ 表 7 新登録潜在性結核感染症の治療対象者数、政令指定都市別（再掲）

図1. 新登録結核患者数、月別、2014年～2017年

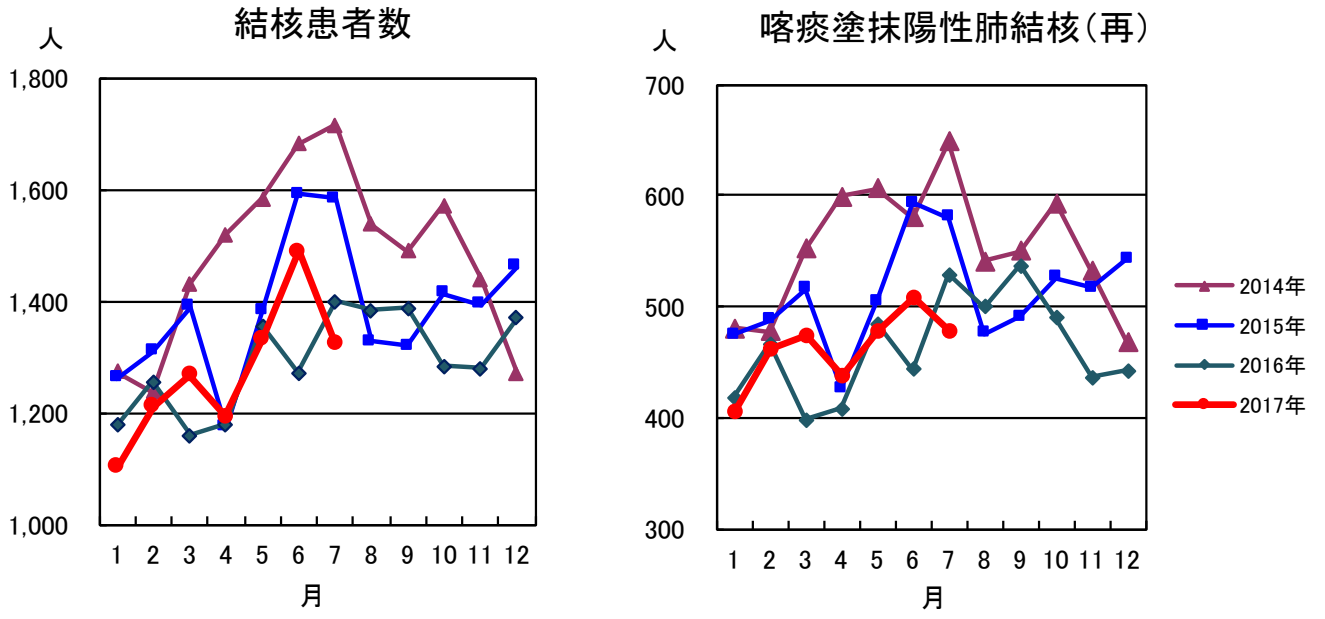


図2. 新登録結核患者数、性・年齢階層別、1-7月の累積、2017年

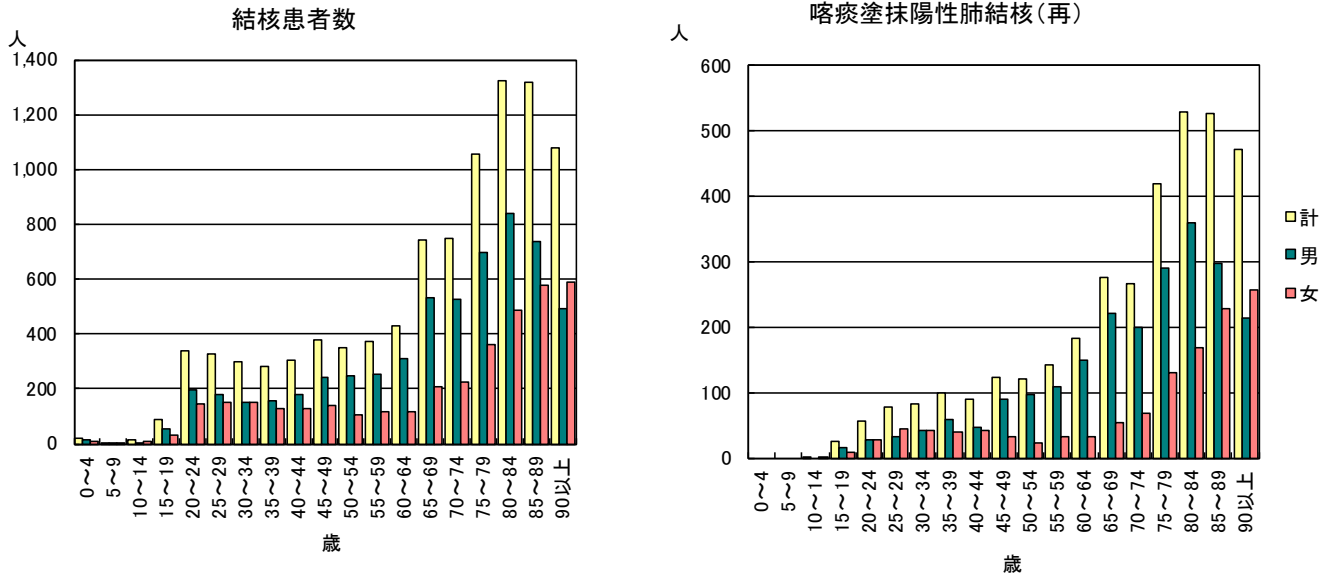


図3. 年換算結核罹患率、性・年齢階層別、1-7月の累積、2017年

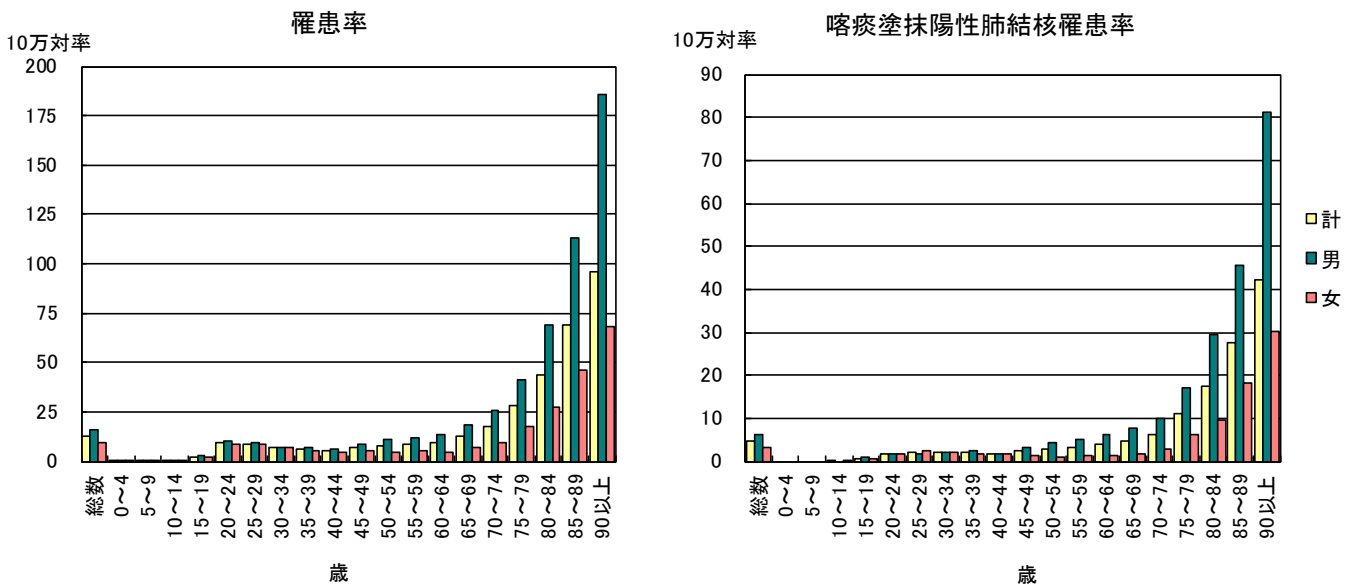


図4. 年換算結核罹患率、都道府県別、1-7月の累積、2017年

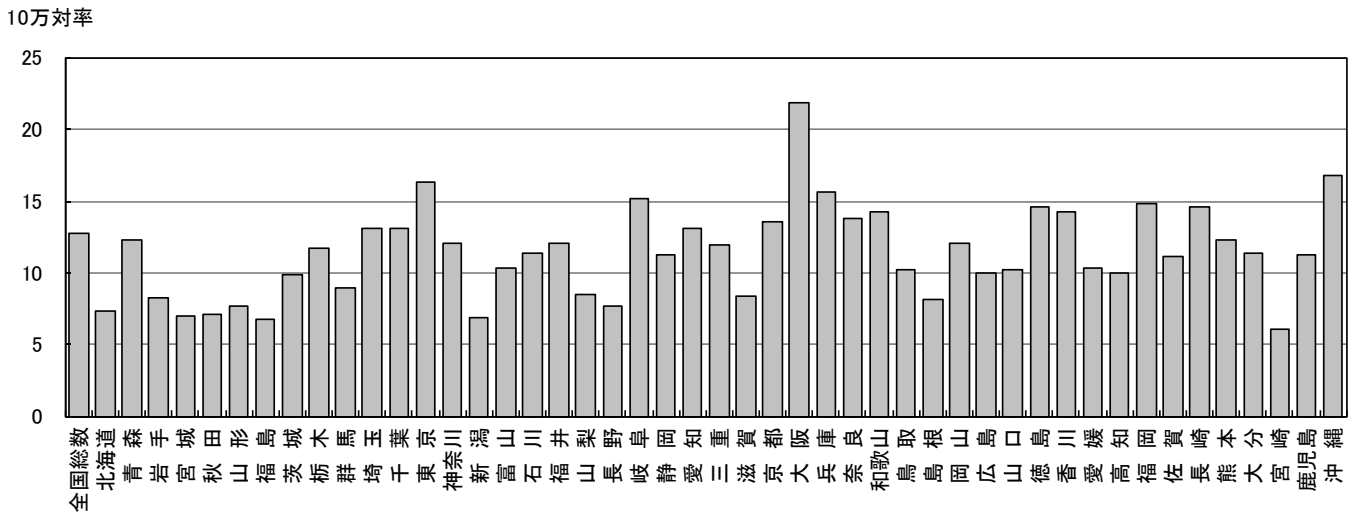


図5. 年換算結核罹患率、政令指定都市・特別区別(再掲)、1-7月の累積、2017年

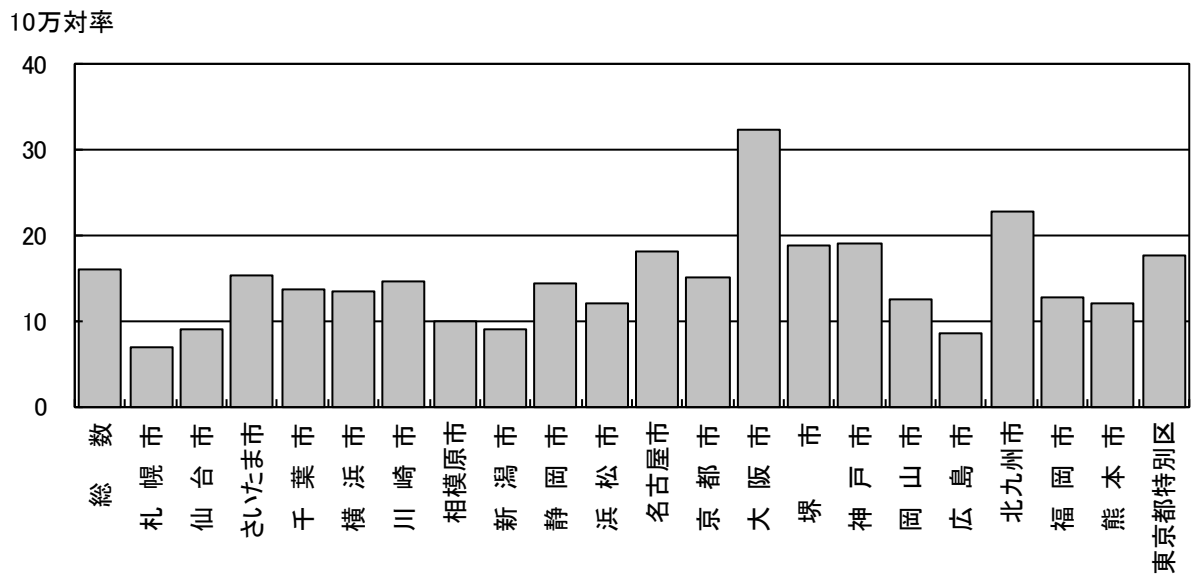


図6. 新登録潜在性結核感染症の
治療対象者数、月別
2014年～2017年

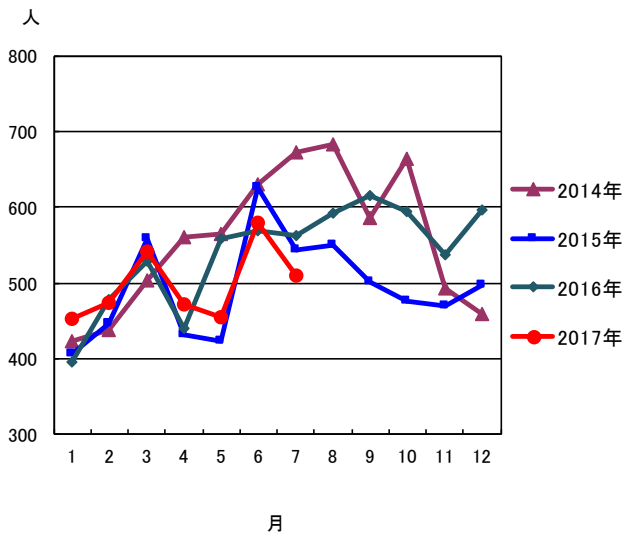


図7. 新登録潜在性結核感染症の治療対象者数、
性・年齢階層別、1-7月の累積、2017年

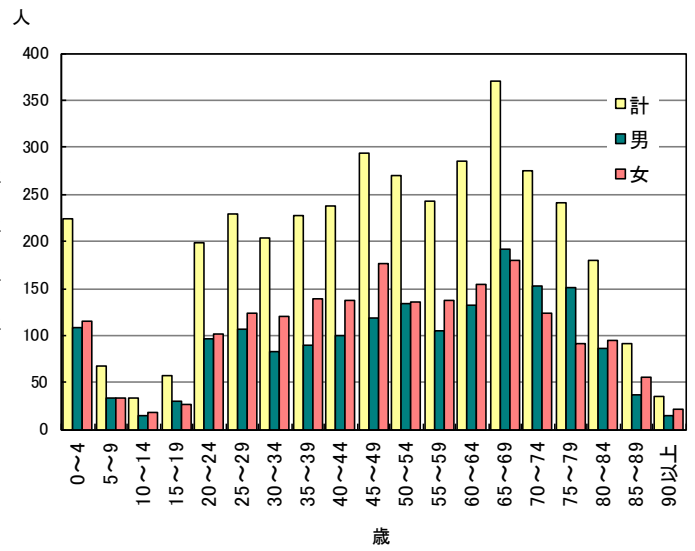


表1. 新登録結核患者数(率)、性・年齢階層別、2017年

	報告月(7月)			累積(1-7月)			累積(1-7月) 年換算罹患率*		
	総数	男	女	総数	男	女	総数	男	女
登録者総数	1,325	823	502	9,485	5,807	3,678	12.8	16.1	9.7
0~4歳	3	3	0	20	12	8	0.7	0.8	0.6
5~9歳	1	1	0	4	3	1	0.1	0.2	0.1
10~14歳	3	1	2	14	5	9	0.4	0.3	0.6
15~19歳	6	6	0	86	53	33	2.4	2.9	1.9
20~24歳	61	44	17	340	194	146	9.5	10.5	8.4
25~29歳	57	27	30	329	180	149	8.8	9.4	8.2
30~34歳	45	21	24	299	150	149	7.1	7.0	7.2
35~39歳	43	22	21	283	157	126	6.0	6.5	5.4
40~44歳	39	21	18	305	179	126	5.4	6.2	4.5
45~49歳	51	37	14	381	240	141	7.0	8.8	5.3
50~54歳	47	33	14	351	246	105	7.6	10.6	4.6
55~59歳	59	46	13	373	255	118	8.5	11.6	5.3
60~64歳	55	46	9	428	312	116	9.0	13.3	4.8
65~69歳	101	66	35	743	533	210	12.4	18.4	6.8
70~74歳	98	66	32	749	524	225	17.3	26.0	9.8
75~79歳	158	104	54	1,058	695	363	27.8	41.0	17.2
80~84歳	195	128	67	1,326	840	486	43.9	68.7	27.0
85~89歳	169	84	85	1,316	736	580	68.9	112.7	46.1
90歳以上	134	67	67	1,080	493	587	96.1	186.1	68.3

(注)7月の仮登録者 49人、7月の仮登録者と登録者の総数 1,374人
 *年換算罹患率(人口10万対):累積新登録者数÷(人口×累積月数/12)×100,000
 人口:2016年10月1日現在総人口(人)を使用

表2. 新登録喀痰塗抹陽性肺結核患者数(率)、性・年齢階層別、2017年

	報告月(7月)			累積(1-7月)			累積(1-7月) 年換算罹患率*		
	総数	男	女	総数	男	女	総数	男	女
登録者総数	477	307	170	3,502	2,258	1,244	4.7	6.3	3.3
0~4歳	0	0	0	0	0	0	0.0	0.0	0.0
5~9歳	0	0	0	0	0	0	0.0	0.0	0.0
10~14歳	1	0	1	3	0	3	0.1	0.0	0.2
15~19歳	0	0	0	26	17	9	0.7	0.9	0.5
20~24歳	12	8	4	57	29	28	1.6	1.6	1.6
25~29歳	12	5	7	79	34	45	2.1	1.8	2.5
30~34歳	16	7	9	84	42	42	2.0	2.0	2.0
35~39歳	14	9	5	100	59	41	2.1	2.5	1.8
40~44歳	13	8	5	90	48	42	1.6	1.7	1.5
45~49歳	20	15	5	123	90	33	2.3	3.3	1.2
50~54歳	18	14	4	122	98	24	2.6	4.2	1.0
55~59歳	24	20	4	142	109	33	3.2	5.0	1.5
60~64歳	24	20	4	183	149	34	3.8	6.4	1.4
65~69歳	46	32	14	276	221	55	4.6	7.6	1.8
70~74歳	19	13	6	268	199	69	6.2	9.9	3.0
75~79歳	58	40	18	420	290	130	11.0	17.1	6.2
80~84歳	84	56	28	530	361	169	17.5	29.5	9.4
85~89歳	65	36	29	526	297	229	27.5	45.5	18.2
90歳以上	51	24	27	473	215	258	42.1	81.2	30.0

(注)*年換算罹患率(人口10万対):累積新登録者数÷(人口×累積月数/12)×100,000
 人口:2016年10月1日現在総人口(人)を使用

表3. 新登録結核患者数(率)、都道府県別、2017年

	報告月(7月)		累積(1-7月)		累積(1-7月) 年換算罹患率*	
	新登録 結核患者数	肺・喀痰 塗抹陽性	新登録 結核患者数	肺・喀痰 塗抹陽性	新登録 結核患者数	肺・喀痰 塗抹陽性
全国総数	1,325	477	9,485	3,502	12.8	4.7
北海道	34	14	230	83	7.4	2.7
青森	13	8	93	42	12.3	5.6
岩手	8	2	61	17	8.2	2.3
宮城	19	5	95	31	7.0	2.3
秋田	10	2	42	16	7.1	2.7
山形	6	1	50	23	7.7	3.5
福島	7	0	75	28	6.8	2.5
茨城	17	9	167	63	9.9	3.7
栃木	17	4	134	56	11.7	4.9
群馬	11	5	103	33	9.0	2.9
埼玉	78	32	555	236	13.1	5.6
千葉	69	20	478	163	13.1	4.5
東京	170	54	1,296	447	16.3	5.6
神奈川	85	26	646	224	12.1	4.2
新潟	16	6	92	33	6.9	2.5
富山	9	2	64	13	10.3	2.1
石川	18	5	76	25	11.3	3.7
福井	11	4	55	23	12.1	5.0
山梨	9	5	41	17	8.5	3.5
長野	16	3	94	31	7.7	2.5
岐阜	26	12	179	63	15.2	5.3
静岡	31	7	242	82	11.2	3.8
愛知	67	23	572	197	13.1	4.5
三重	15	6	126	48	11.9	4.6
滋賀	6	2	69	18	8.4	2.2
京都	22	10	206	92	13.6	6.1
大阪	183	86	1,127	470	21.9	9.1
兵庫	82	30	505	188	15.7	5.8
奈良	14	7	109	48	13.8	6.1
和歌山	11	3	79	31	14.2	5.6
鳥取	4	1	34	10	10.2	3.0
島根	3	2	33	16	8.2	4.0
岡山	18	4	135	49	12.1	4.4
広島	19	7	166	56	10.0	3.4
山口	9	4	83	24	10.2	3.0
徳島	6	1	64	17	14.6	3.9
香川	13	5	81	38	14.3	6.7
愛媛	15	10	83	32	10.3	4.0
高知	5	3	42	15	10.0	3.6
福岡	62	21	441	162	14.8	5.4
佐賀	3	1	54	28	11.2	5.8
長崎	24	4	116	40	14.5	5.0
熊本	15	3	127	44	12.3	4.3
大分	9	5	77	28	11.4	4.1
宮崎	5	2	39	21	6.1	3.3
鹿児島	15	5	108	31	11.3	3.2
沖縄	20	6	141	50	16.8	6.0

(注) 表4の政令指定都市を含む

*年換算罹患率(人口10万対): 累積新登録者数÷(人口×累積月数/12)×100,000

人口: 2016年10月1日現在総人口(人)を使用

表4. 新登録結核患者数(率)、政令指定都市別(再掲)、2017年

	報告月(7月)		累積(1-7月)		累積(1-7月) 年換算罹患率*	
	新登録 結核患者数	肺・喀痰 塗抹陽性	新登録 結核患者数	肺・喀痰 塗抹陽性	新登録 結核患者数	肺・喀痰 塗抹陽性
総数(再掲)	502	168	3,470	1,256	16.1	5.8
札幌市	12	5	80	23	7.0	2.0
仙台市	11	2	58	18	9.2	2.8
さいたま市	17	8	114	47	15.3	6.3
千葉市	14	3	78	29	13.7	5.1
横浜市	39	8	294	91	13.5	4.2
川崎市	18	5	128	50	14.7	5.8
相模原市	5	3	42	21	10.0	5.0
新潟市	10	3	43	13	9.1	2.8
静岡市	3	1	60	20	14.5	4.8
浜松市	9	2	56	18	12.0	3.9
名古屋市	39	11	244	82	18.1	6.1
京都市	14	8	130	62	15.1	7.2
大阪市	82	37	509	203	32.3	12.9
堺市	20	8	92	40	18.8	8.2
神戸市	23	10	171	69	19.1	7.7
岡山市	8	1	52	17	12.6	4.1
広島市	8	3	60	26	8.6	3.7
北九州市	15	4	127	48	22.8	8.6
福岡市	17	5	116	44	12.8	4.9
熊本市	11	0	52	14	12.1	3.2
東京都特別区	127	41	964	321	17.6	5.9

(注) *年換算罹患率(人口10万対): 累積新登録者数÷(人口×累積月数/12)×100,000
人口: 2016年10月1日現在総人口(人)を使用

表5. 新登録潜在性結核感染症の治療対象者数、性・年齢階層別、2017年

	報告月(7月)			累積(1-7月)			累積(1-7月) (比) LTBI治療/結核患者		
	総数	男	女	総数	男	女	総数	男	女
登録者総数	509	241	268	3,769	1,784	1,985	0.4	0.3	0.5
0~4歳	35	22	13	224	108	116	11.2	9.0	14.5
5~9歳	10	4	6	67	33	34	16.8	11.0	34.0
10~14歳	3	2	1	34	15	19	2.4	3.0	2.1
15~19歳	8	2	6	57	30	27	0.7	0.6	0.8
20~24歳	24	12	12	199	97	102	0.6	0.5	0.7
25~29歳	28	11	17	230	107	123	0.7	0.6	0.8
30~34歳	28	11	17	203	83	120	0.7	0.6	0.8
35~39歳	24	11	13	228	89	139	0.8	0.6	1.1
40~44歳	21	12	9	237	100	137	0.8	0.6	1.1
45~49歳	36	12	24	294	118	176	0.8	0.5	1.2
50~54歳	32	10	22	270	134	136	0.8	0.5	1.3
55~59歳	34	14	20	243	105	138	0.7	0.4	1.2
60~64歳	41	16	25	286	132	154	0.7	0.4	1.3
65~69歳	55	33	22	371	191	180	0.5	0.4	0.9
70~74歳	46	20	26	276	153	123	0.4	0.3	0.5
75~79歳	38	26	12	242	151	91	0.2	0.2	0.3
80~84歳	27	14	13	180	86	94	0.1	0.1	0.2
85~89歳	16	8	8	92	37	55	0.1	0.1	0.1
90歳以上	3	1	2	36	15	21	0.0	0.0	0.0

表1の新登録結核患者数には含まれない(別掲)

LTBI: 潜在性結核感染症

表6. 新登録潜在性結核感染症の治療対象者数、都道府県別、2017年

	報告月(7月)	累積(1-7月)	
	LTBI 治療対象者数	LTBI 治療対象者数	(比) LTBI治療対象 ／結核患者
全国総数	509	3,769	0.40
北海道	10	111	0.48
青森	12	81	0.87
岩手	2	41	0.67
宮城	16	81	0.85
秋田	1	23	0.55
山形	1	10	0.20
福島	1	26	0.35
茨城	11	83	0.50
栃木	8	31	0.23
群馬	9	38	0.37
埼玉	28	225	0.41
千葉	38	264	0.55
東京	68	490	0.38
神奈川	35	258	0.40
新潟	4	31	0.34
富山	5	34	0.53
石川	5	24	0.32
福井	4	22	0.40
山梨	1	12	0.29
長野	7	76	0.81
岐阜	13	76	0.42
静岡	14	80	0.33
愛知	24	211	0.37
三重	2	30	0.24
滋賀	7	50	0.72
京都	10	98	0.48
大阪	37	315	0.28
兵庫	26	158	0.31
奈良	8	64	0.59
和歌山	8	30	0.38
鳥取	0	4	0.12
島根	0	23	0.70
岡山	12	88	0.65
広島	6	58	0.35
山口	4	36	0.43
徳島	1	15	0.23
香川	3	12	0.15
愛媛	7	31	0.37
高知	1	4	0.10
福岡	29	154	0.35
佐賀	0	13	0.24
長崎	3	54	0.47
熊本	7	24	0.19
大分	11	50	0.65
宮崎	2	22	0.56
鹿児島	4	36	0.33
沖縄	4	72	0.51

表3の新登録結核患者数には含まれない(別掲)

表7. 新登録潜在性結核感染症の治療対象者数、政令指定都市別(再掲)、2017年

	報告月(7月)	累積(1-7月)	
	LTBI 治療対象者数	LTBI 治療対象者数	(比) LTBI治療対象 ／結核患者
総数(再掲)	158	1,248	0.36
札幌市	6	48	0.60
仙台市	11	54	0.93
さいたま市	3	26	0.23
千葉市	4	27	0.35
横浜市	13	112	0.38
川崎市	6	45	0.35
相模原市	3	14	0.33
新潟市	0	11	0.26
静岡市	2	14	0.23
浜松市	3	16	0.29
名古屋市	9	76	0.31
京都市	4	69	0.53
大阪市	15	128	0.25
堺市	0	24	0.26
神戸市	8	53	0.31
岡山市	5	58	1.12
広島市	4	22	0.37
北九州市	8	47	0.37
福岡市	9	44	0.38
熊本市	2	8	0.15
東京都特別区	43	352	0.37

表4の新登録結核患者数には含まれない(別掲)