



結核登録者情報調査月報報告—平成 29 年(2017 年) 8 月概況—

<用語の説明>

確定月報： Ongoing で稼働している登録者情報システム（サーベイランス）に蓄積されたデータベースから当該月の新登録者に関する統計が定期的に集計されます。集計は翌月の第 4 金曜日に実施され、当該月の確定月報となります。

累積： Ongoing で稼働しているサーベイランスには遅れて登録されるものもあれば、仮登録から登録へ変更になるものもあります。それらすべてを含んだデータベースをもとに、1 月から当該月までの新登録者を集計したものが累積と呼ぶ数になります。毎月の確定月報の総計ではありませんので、ご注意ください。

登録者情報システムを通して作成される月報報告から作成された図と表です。なお、月報が報告される時点と最終的に年報が確定される時点での月別新登録者数は異なります。また、年換算罹患率は累積数をもとに計算されますが、年初めの月では、年換算罹患率の変動は大きいと予想されます。月報報告を参照される際には、これらの問題にご留意ください。

【図】

- ・ 図 1 新登録結核患者数、月別、2014 年～2017 年
- ・ 図 2 新登録結核患者数、性・年齢階層別、1－8 月の累積、2017 年
- ・ 図 3 年換算結核罹患率、性・年齢階層別、1－8 月の累積、2017 年
- ・ 図 4 年換算結核罹患率、都道府県別、1－8 月の累積、2017 年
- ・ 図 5 年換算結核罹患率、政令指定都市・特別区別（再掲）、1－8 月の累積、2017 年
- ・ 図 6 新登録潜在性結核感染症の治療対象者数、月別、2014 年～2017 年
- ・ 図 7 新登録潜在性結核感染症の治療対象者数、性・年齢階層別、1－8 月の累積、2017 年

【表】

- ・ 表 1 新登録結核患者数（率）、性・年齢階層別
- ・ 表 2 新登録喀痰塗抹陽性肺結核患者数（率）、性・年齢階層別
- ・ 表 3 新登録結核患者数、都道府県別
- ・ 表 4 新登録結核患者数、政令指定都市別（再掲）
- ・ 表 5 新登録潜在性結核感染症の治療対象者数、性・年齢階層別
- ・ 表 6 新登録潜在性結核感染症の治療対象者数、都道府県別
- ・ 表 7 新登録潜在性結核感染症の治療対象者数、政令指定都市別（再掲）

図1. 新登録結核患者数、月別、2014年～2017年

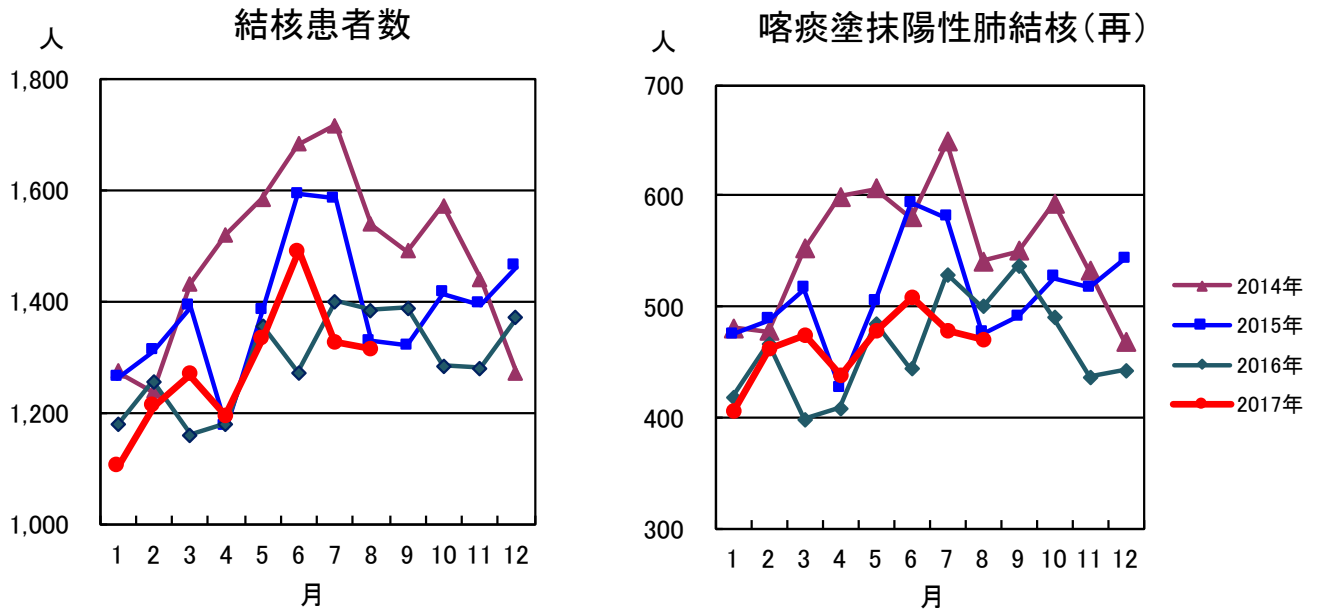


図2. 新登録結核患者数、性・年齢階層別、1-8月の累積、2017年

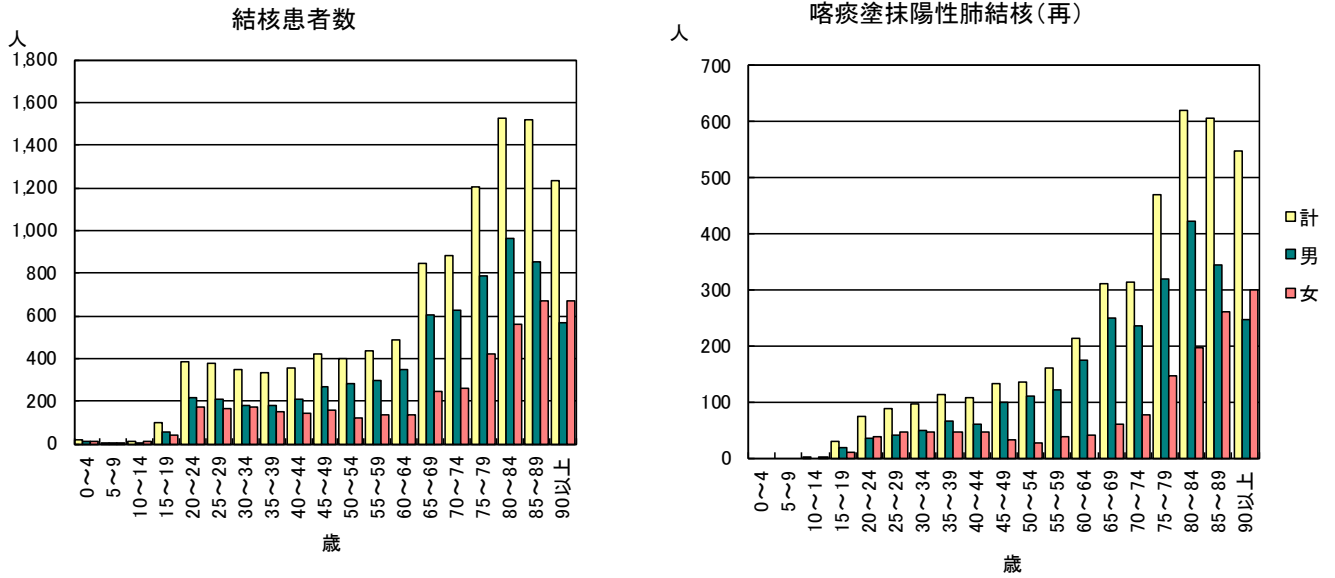


図3. 年換算結核罹患率、性・年齢階層別、1-8月の累積、2017年

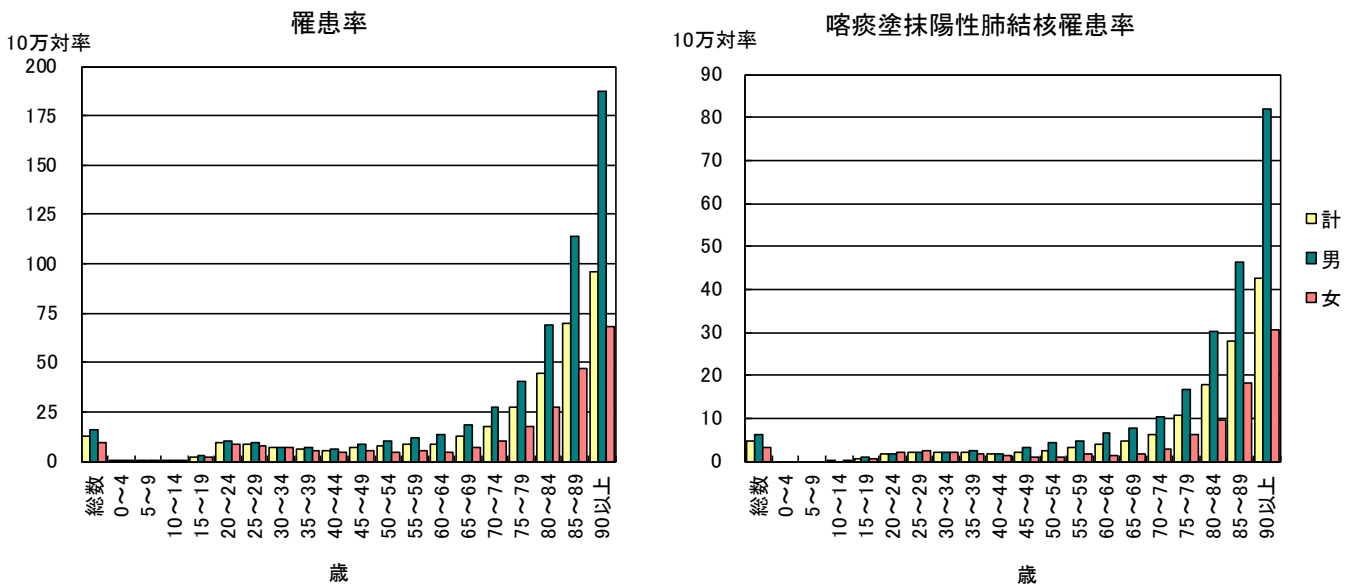


図4. 年換算結核罹患率、都道府県別、1-8月の累積、2017年

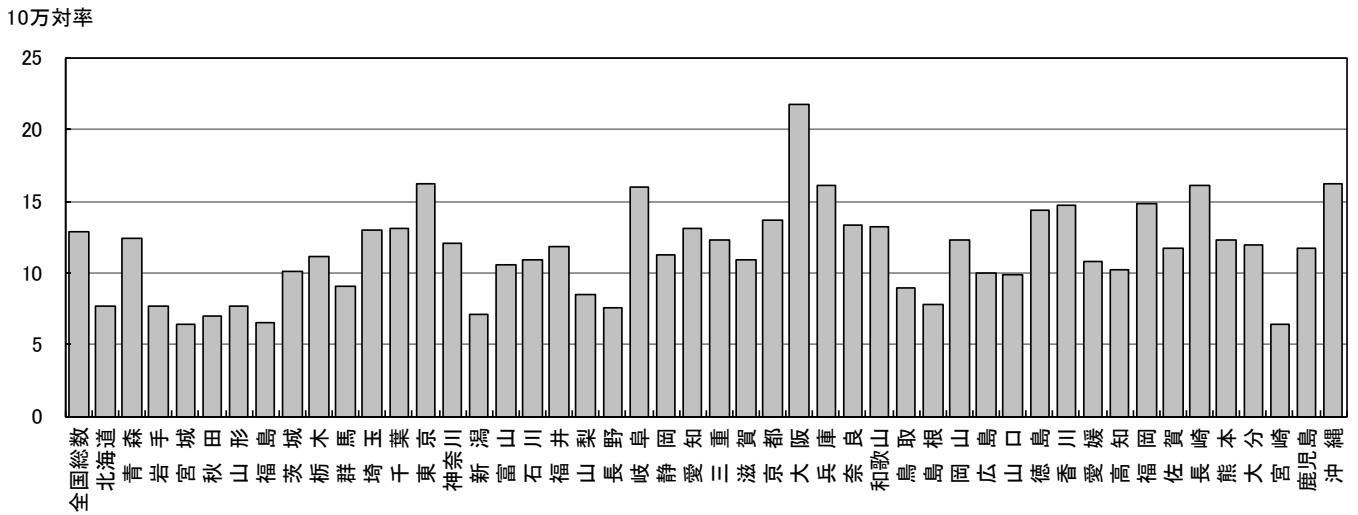


図5. 年換算結核罹患率、政令指定都市・特別区別(再掲)、1-8月の累積、2017年

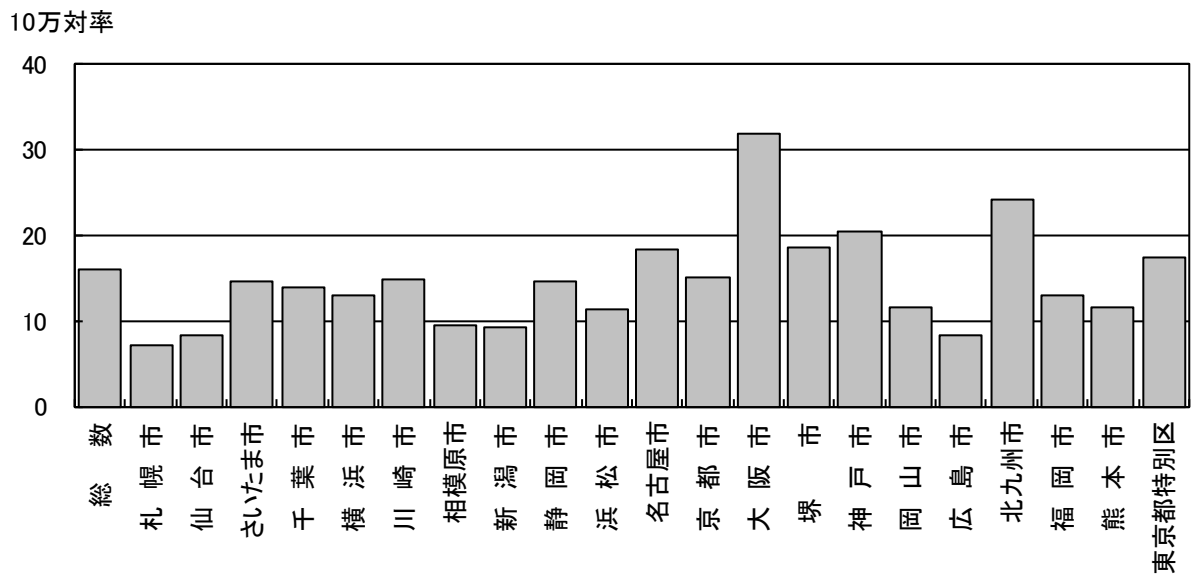


図6. 新登録潜在性結核感染症の
治療対象者数、月別
2014年～2017年

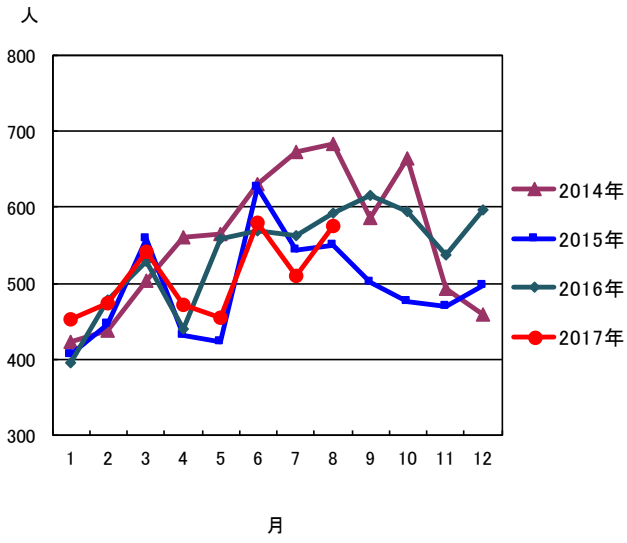


図7. 新登録潜在性結核感染症の治療対象者数、
性・年齢階層別、1-8月の累積、2017年

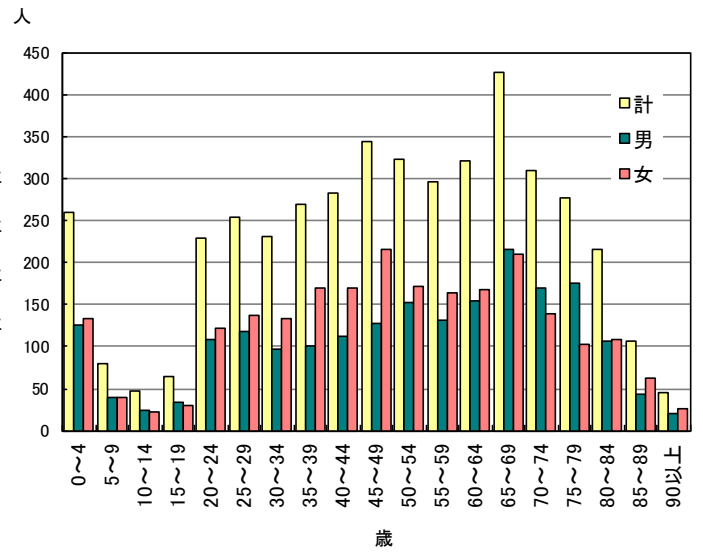


表1. 新登録結核患者数(率)、性・年齢階層別、2017年

	報告月(8月)			累積(1-8月)			累積(1-8月) 年換算罹患率*		
	総数	男	女	総数	男	女	総数	男	女
登録者総数	1,313	801	512	10,879	6,656	4,223	12.9	16.2	9.7
0~4歳	2	1	1	21	12	9	0.6	0.7	0.6
5~9歳	0	0	0	4	3	1	0.1	0.2	0.1
10~14歳	0	0	0	14	5	9	0.4	0.3	0.5
15~19歳	12	6	6	96	58	38	2.4	2.8	1.9
20~24歳	41	18	23	385	214	171	9.4	10.2	8.6
25~29歳	42	25	17	375	207	168	8.8	9.5	8.1
30~34歳	47	26	21	349	178	171	7.2	7.2	7.2
35~39歳	48	25	23	330	181	149	6.1	6.6	5.6
40~44歳	45	26	19	353	208	145	5.5	6.3	4.5
45~49歳	37	25	12	422	268	154	6.8	8.6	5.0
50~54歳	46	34	12	398	280	118	7.6	10.6	4.5
55~59歳	51	41	10	433	299	134	8.6	11.9	5.3
60~64歳	59	40	19	486	351	135	8.9	13.1	4.9
65~69歳	91	62	29	845	602	243	12.3	18.2	6.9
70~74歳	128	95	33	884	623	261	17.9	27.1	9.9
75~79歳	145	89	56	1,206	787	419	27.7	40.6	17.4
80~84歳	189	118	71	1,526	965	561	44.2	69.1	27.3
85~89歳	186	102	84	1,518	849	669	69.5	113.7	46.6
90歳以上	144	68	76	1,234	566	668	96.0	187.0	68.0

(注)8月の仮登録者 45人、 8月の仮登録者と登録者の総数 1,358人

*年換算罹患率(人口10万対): 累積新登録者数÷(人口×累積月数/12)×100,000

人口: 2016年10月1日現在総人口(人)を使用

表2. 新登録喀痰塗抹陽性肺結核患者数(率)、性・年齢階層別、2017年

	報告月(8月)			累積(1-8月)			累積(1-8月) 年換算罹患率*		
	総数	男	女	総数	男	女	総数	男	女
登録者総数	470	312	158	4,025	2,602	1,423	4.8	6.3	3.3
0~4歳	0	0	0	0	0	0	0.0	0.0	0.0
5~9歳	0	0	0	0	0	0	0.0	0.0	0.0
10~14歳	0	0	0	3	0	3	0.1	0.0	0.2
15~19歳	4	3	1	30	20	10	0.7	1.0	0.5
20~24歳	14	5	9	76	37	39	1.9	1.8	2.0
25~29歳	8	6	2	88	41	47	2.1	1.9	2.3
30~34歳	10	7	3	96	49	47	2.0	2.0	2.0
35~39歳	14	8	6	114	67	47	2.1	2.4	1.8
40~44歳	16	11	5	107	60	47	1.7	1.8	1.5
45~49歳	8	7	1	133	99	34	2.1	3.2	1.1
50~54歳	12	12	0	137	111	26	2.6	4.2	1.0
55~59歳	17	13	4	160	122	38	3.2	4.9	1.5
60~64歳	28	22	6	215	174	41	4.0	6.5	1.5
65~69歳	32	26	6	310	250	60	4.5	7.5	1.7
70~74歳	45	36	9	313	235	78	6.3	10.2	3.0
75~79歳	43	28	15	469	321	148	10.8	16.6	6.1
80~84歳	79	55	24	620	423	197	18.0	30.3	9.6
85~89歳	73	41	32	607	345	262	27.8	46.2	18.2
90歳以上	67	32	35	547	248	299	42.6	81.9	30.4

(注)*年換算罹患率(人口10万対): 累積新登録者数÷(人口×累積月数/12)×100,000

人口: 2016年10月1日現在総人口(人)を使用

表3. 新登録結核患者数(率)、都道府県別、2017年

	報告月(8月)		累積(1-8月)		累積(1-8月) 年換算罹患率*	
	新登録 結核患者数	肺・喀痰 塗抹陽性	新登録 結核患者数	肺・喀痰 塗抹陽性	新登録 結核患者数	肺・喀痰 塗抹陽性
全国総数	1,313	470	10,879	4,025	12.9	4.8
北海道	42	14	274	98	7.7	2.7
青森	12	6	107	50	12.4	5.8
岩手	3	0	65	17	7.7	2.0
宮城	4	0	99	31	6.4	2.0
秋田	4	0	47	17	7.0	2.5
山形	8	1	57	24	7.7	3.2
福島	7	2	83	31	6.6	2.4
茨城	24	8	196	75	10.1	3.9
栃木	12	6	146	62	11.1	4.7
群馬	13	1	119	34	9.1	2.6
埼玉	73	28	632	267	13.0	5.5
千葉	68	25	543	189	13.1	4.5
東京	175	57	1,470	504	16.2	5.5
神奈川	72	29	735	259	12.1	4.2
新潟	16	5	109	42	7.2	2.8
富山	10	2	75	16	10.6	2.3
石川	7	5	84	31	10.9	4.0
福井	7	4	62	27	11.9	5.2
山梨	6	4	47	22	8.5	4.0
長野	11	6	106	38	7.6	2.7
岐阜	30	11	215	76	16.0	5.6
静岡	32	13	277	94	11.3	3.8
愛知	72	23	656	226	13.1	4.5
三重	22	12	148	60	12.3	5.0
滋賀	22	6	103	32	10.9	3.4
京都	29	9	238	102	13.7	5.9
大阪	153	56	1,279	526	21.7	8.9
兵庫	85	28	591	216	16.1	5.9
奈良	12	5	121	53	13.4	5.9
和歌山	6	3	84	34	13.2	5.3
鳥取	1	0	34	10	9.0	2.6
島根	3	2	36	18	7.8	3.9
岡山	22	10	157	62	12.3	4.9
広島	24	7	190	63	10.0	3.3
山口	9	3	92	27	9.9	2.9
徳島	8	3	72	20	14.4	4.0
香川	14	3	95	41	14.7	6.3
愛媛	16	8	99	40	10.8	4.4
高知	5	4	49	18	10.2	3.7
福岡	64	25	506	189	14.9	5.6
佐賀	10	5	65	33	11.8	6.0
長崎	27	8	147	51	16.1	5.6
熊本	18	8	146	54	12.3	4.6
大分	15	6	92	34	11.9	4.4
宮崎	7	1	47	23	6.4	3.1
鹿児島	18	7	128	38	11.7	3.5
沖縄	15	1	156	51	16.3	5.3

(注) 表4の政令指定都市を含む

*年換算罹患率(人口10万対): 累積新登録者数÷(人口×累積月数/12)×100,000

人口: 2016年10月1日現在総人口(人)を使用

表4. 新登録結核患者数(率)、政令指定都市別(再掲)、2017年

	報告月(8月)		累積(1-8月)		累積(1-8月) 年換算罹患率*	
	新登録 結核患者数	肺・喀痰 塗抹陽性	新登録 結核患者数	肺・喀痰 塗抹陽性	新登録 結核患者数	肺・喀痰 塗抹陽性
総数(再掲)	477	169	3,950	1,440	16.0	5.8
札幌市	16	7	94	31	7.2	2.4
仙台市	2	0	60	18	8.3	2.5
さいたま市	13	8	125	55	14.7	6.4
千葉市	14	4	91	34	14.0	5.2
横浜市	21	6	323	101	13.0	4.1
川崎市	21	9	149	59	15.0	5.9
相模原市	4	1	46	22	9.6	4.6
新潟市	8	2	50	18	9.3	3.3
静岡市	6	1	69	21	14.6	4.4
浜松市	6	4	61	21	11.5	4.0
名古屋市	40	14	282	97	18.4	6.3
京都市	19	4	149	66	15.2	6.7
大阪市	68	25	577	227	32.0	12.6
堺市	12	5	104	46	18.6	8.2
神戸市	40	13	211	83	20.6	8.1
岡山市	4	2	55	21	11.6	4.4
広島市	7	2	67	28	8.4	3.5
北九州市	27	14	154	62	24.2	9.7
福岡市	17	3	134	48	12.9	4.6
熊本市	5	3	57	18	11.6	3.7
東京都特別区	127	42	1,092	364	17.5	5.8

(注) *年換算罹患率(人口10万対): 累積新登録者数÷(人口×累積月数/12)×100,000
人口: 2016年10月1日現在総人口(人)を使用

表5. 新登録潜在性結核感染症の治療対象者数、性・年齢階層別、2017年

	報告月(8月)			累積(1-8月)			累積(1-8月) (比) LTBI治療/結核患者		
	総数	男	女	総数	男	女	総数	男	女
登録者総数	576	255	321	4,386	2,058	2,328	0.4	0.3	0.6
0~4歳	36	18	18	260	126	134	12.4	10.5	14.9
5~9歳	12	7	5	80	40	40	20.0	13.3	40.0
10~14歳	12	8	4	48	25	23	3.4	5.0	2.6
15~19歳	7	4	3	64	34	30	0.7	0.6	0.8
20~24歳	26	9	17	230	108	122	0.6	0.5	0.7
25~29歳	23	10	13	255	118	137	0.7	0.6	0.8
30~34歳	25	12	13	231	97	134	0.7	0.5	0.8
35~39歳	40	12	28	270	101	169	0.8	0.6	1.1
40~44歳	41	11	30	282	113	169	0.8	0.5	1.2
45~49歳	46	9	37	344	128	216	0.8	0.5	1.4
50~54歳	49	17	32	324	153	171	0.8	0.5	1.4
55~59歳	47	21	26	296	131	165	0.7	0.4	1.2
60~64歳	35	21	14	321	154	167	0.7	0.4	1.2
65~69歳	54	24	30	427	216	211	0.5	0.4	0.9
70~74歳	31	17	14	309	170	139	0.3	0.3	0.5
75~79歳	34	24	10	278	175	103	0.2	0.2	0.2
80~84歳	35	20	15	215	106	109	0.1	0.1	0.2
85~89歳	14	6	8	106	43	63	0.1	0.1	0.1
90歳以上	9	5	4	46	20	26	0.0	0.0	0.0

表1の新登録結核患者数には含まれない(別掲)

LTBI: 潜在性結核感染症

表6. 新登録潜在性結核感染症の治療対象者数、都道府県別、2017年

	報告月(8月)	累積(1-8月)	
	LTBI 治療対象者数	LTBI 治療対象者数	(比) LTBI治療対象 ／結核患者
全国総数	576	4,386	0.40
北海道	18	130	0.47
青森	10	91	0.85
岩手	4	46	0.71
宮城	10	92	0.93
秋田	2	25	0.53
山形	3	13	0.23
福島	3	28	0.34
茨城	14	97	0.49
栃木	7	38	0.26
群馬	11	49	0.41
埼玉	39	265	0.42
千葉	32	296	0.55
東京	88	578	0.39
神奈川	33	306	0.42
新潟	11	43	0.39
富山	6	40	0.53
石川	1	26	0.31
福井	3	25	0.40
山梨	2	14	0.30
長野	8	84	0.79
岐阜	17	95	0.44
静岡	8	90	0.32
愛知	39	255	0.39
三重	4	34	0.23
滋賀	3	55	0.53
京都	9	107	0.45
大阪	49	369	0.29
兵庫	22	181	0.31
奈良	12	76	0.63
和歌山	5	35	0.42
鳥取	0	4	0.12
島根	3	25	0.69
岡山	7	95	0.61
広島	7	65	0.34
山口	1	37	0.40
徳島	1	16	0.22
香川	3	15	0.16
愛媛	5	36	0.36
高知	0	4	0.08
福岡	39	193	0.38
佐賀	3	16	0.25
長崎	7	61	0.41
熊本	6	34	0.23
大分	8	58	0.63
宮崎	0	22	0.47
鹿児島	3	40	0.31
沖縄	10	82	0.53

表3の新登録結核患者数には含まれない(別掲)

表7. 新登録潜在性結核感染症の治療対象者数、政令指定都市別(再掲)、2017年

	報告月(8月)	累積(1-8月)	
	LTBI 治療対象者数	LTBI 治療対象者数	(比) LTBI治療対象 ／結核患者
総数(再掲)	196	1,461	0.37
札幌市	11	59	0.63
仙台市	4	58	0.97
さいたま市	6	32	0.26
千葉市	8	35	0.38
横浜市	6	129	0.40
川崎市	10	55	0.37
相模原市	4	19	0.41
新潟市	2	13	0.26
静岡市	1	16	0.23
浜松市	3	19	0.31
名古屋市	15	91	0.32
京都市	6	75	0.50
大阪市	20	151	0.26
堺市	6	30	0.29
神戸市	9	62	0.29
岡山市	2	60	1.09
広島市	1	23	0.34
北九州市	9	56	0.36
福岡市	13	57	0.43
熊本市	5	13	0.23
東京都特別区	55	408	0.37

表4の新登録結核患者数には含まれない(別掲)