



結核登録者情報調査月報報告—平成 29 年(2017 年) 10 月概況—

<用語の説明>

確定月報： Ongoing で稼働している登録者情報システム（サーベイランス）に蓄積されたデータベースから当該月の新登録者に関する統計が定期的に集計されます。集計は翌月の第 4 金曜日に実施され、当該月の確定月報となります。

累積： Ongoing で稼働しているサーベイランスには遅れて登録されるものもあれば、仮登録から登録へ変更になるものもあります。それらすべてを含んだデータベースをもとに、1 月から当該月までの新登録者を集計したものが累積と呼ぶ数になります。毎月の確定月報の総計ではありませんので、ご注意ください。

登録者情報システムを通して作成される月報報告から作成された図と表です。なお、月報が報告される時点と最終的に年報が確定される時点での月別新登録者数は異なります。また、年換算罹患率は累積数をもとに計算されますが、年初めの月では、年換算罹患率の変動は大きいと予想されます。月報報告を参照される際には、これらの問題にご留意ください。

【図】

- ・ 図 1 新登録結核患者数、月別、2014 年～2017 年
- ・ 図 2 新登録結核患者数、性・年齢階層別、1－10 月の累積、2017 年
- ・ 図 3 年換算結核罹患率、性・年齢階層別、1－10 月の累積、2017 年
- ・ 図 4 年換算結核罹患率、都道府県別、1－10 月の累積、2017 年
- ・ 図 5 年換算結核罹患率、政令指定都市・特別区別（再掲）、1－10 月の累積、2017 年
- ・ 図 6 新登録潜在性結核感染症の治療対象者数、月別、2014 年～2017 年
- ・ 図 7 新登録潜在性結核感染症の治療対象者数、性・年齢階層別、1－10 月の累積、2017 年

【表】

- ・ 表 1 新登録結核患者数（率）、性・年齢階層別
- ・ 表 2 新登録喀痰塗抹陽性肺結核患者数（率）、性・年齢階層別
- ・ 表 3 新登録結核患者数、都道府県別
- ・ 表 4 新登録結核患者数、政令指定都市別（再掲）
- ・ 表 5 新登録潜在性結核感染症の治療対象者数、性・年齢階層別
- ・ 表 6 新登録潜在性結核感染症の治療対象者数、都道府県別
- ・ 表 7 新登録潜在性結核感染症の治療対象者数、政令指定都市別（再掲）

図1. 新登録結核患者数、月別、2014年～2017年

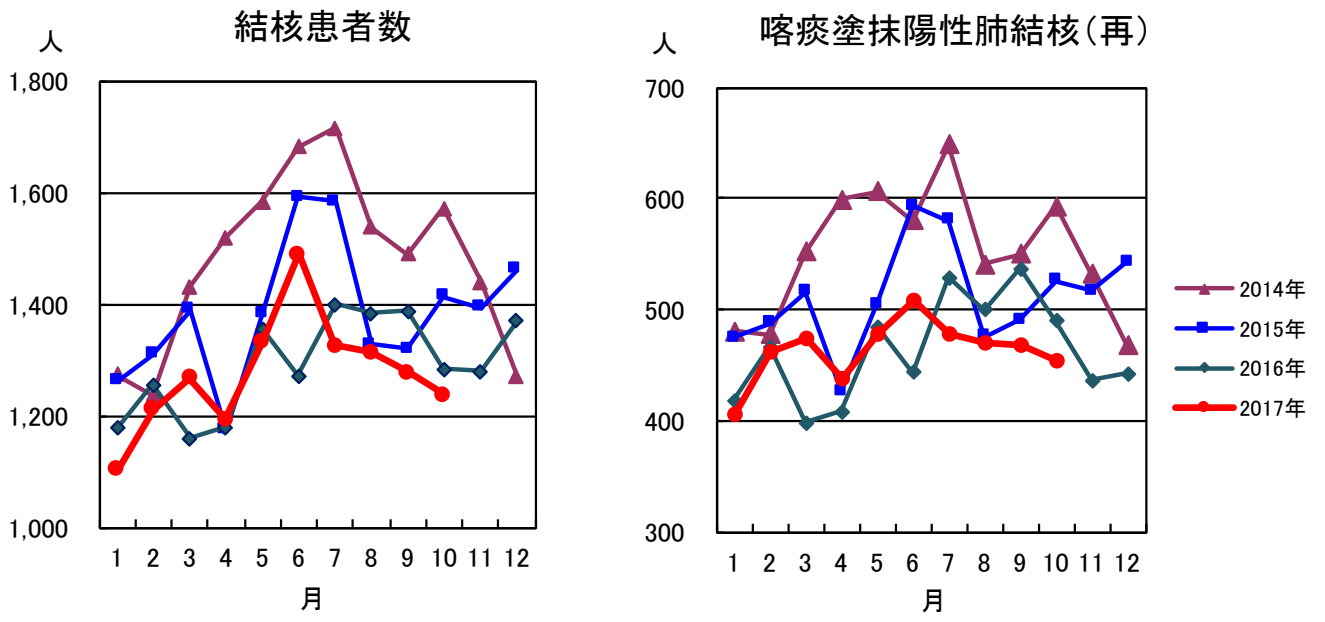


図2. 新登録結核患者数、性・年齢階層別、1-10月の累積、2017年

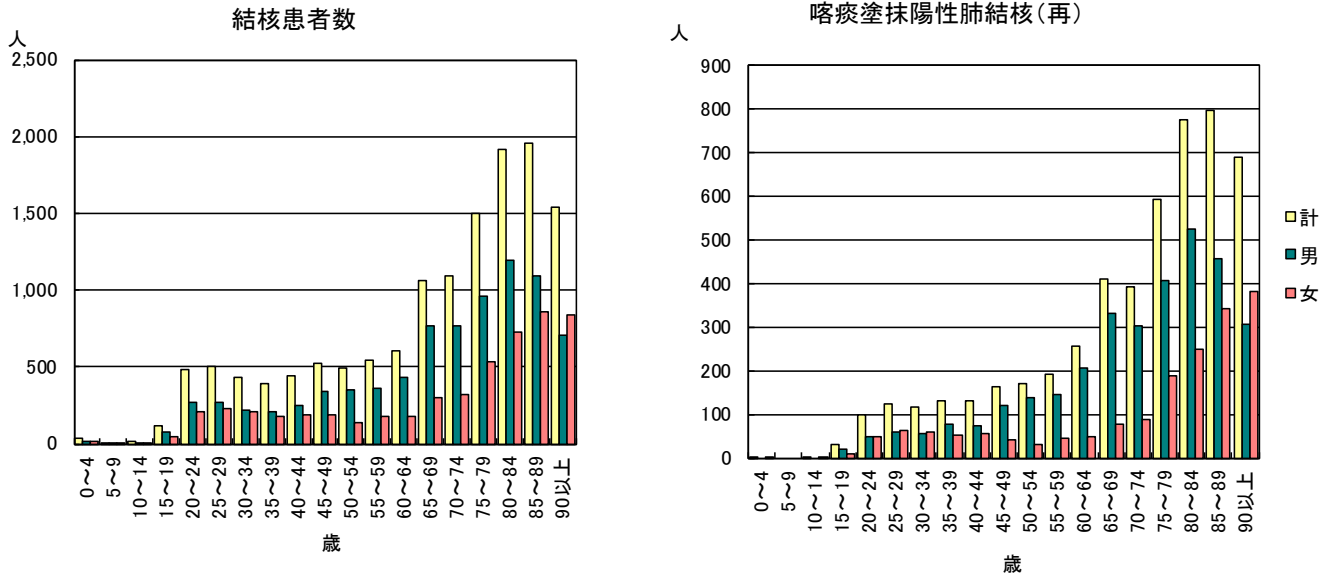


図3. 年換算結核罹患率、性・年齢階層別、1-10月の累積、2017年

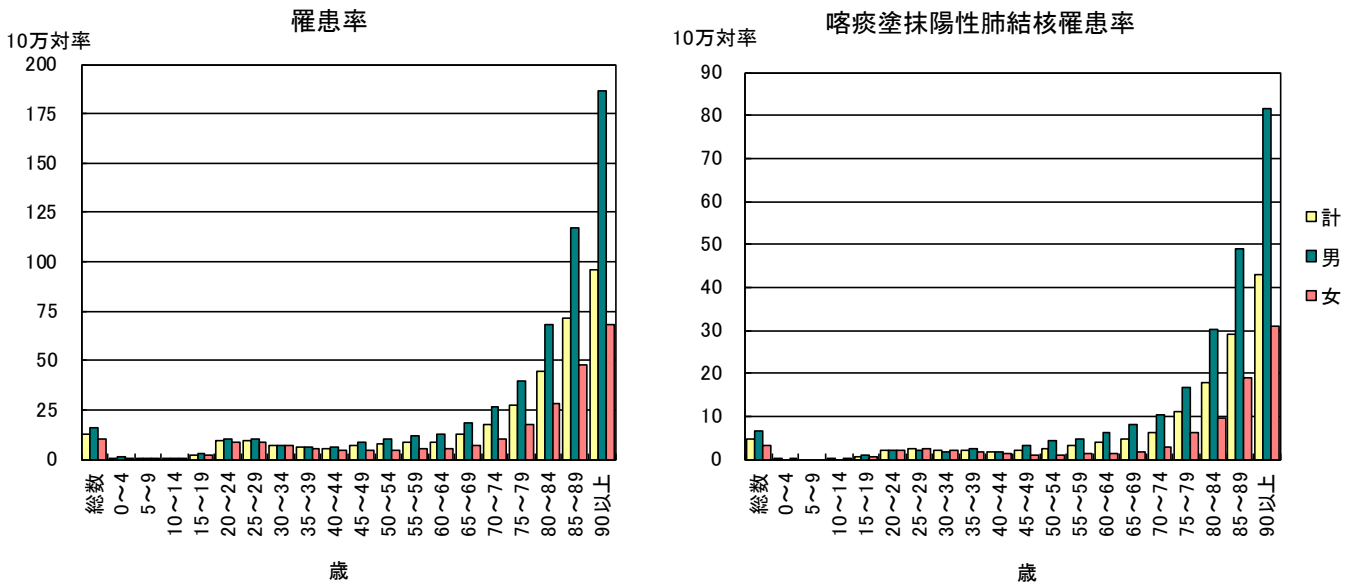


図4. 年換算結核罹患率、都道府県別、1-10月の累積、2017年

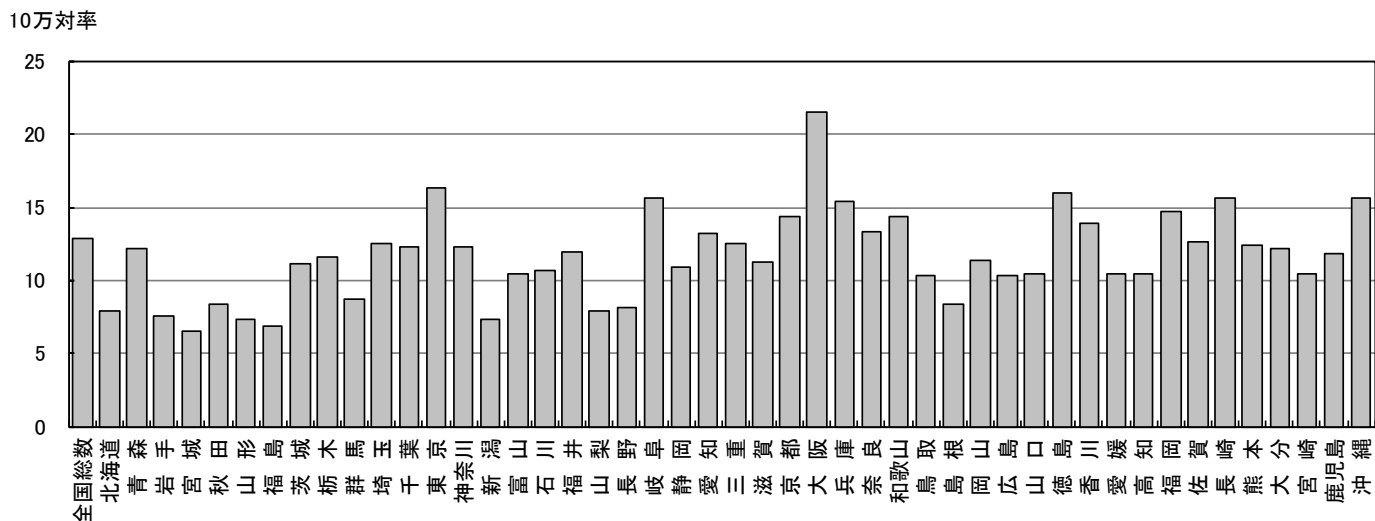


図5. 年換算結核罹患率、政令指定都市・特別区別(再掲)、1-10月の累積、2017年

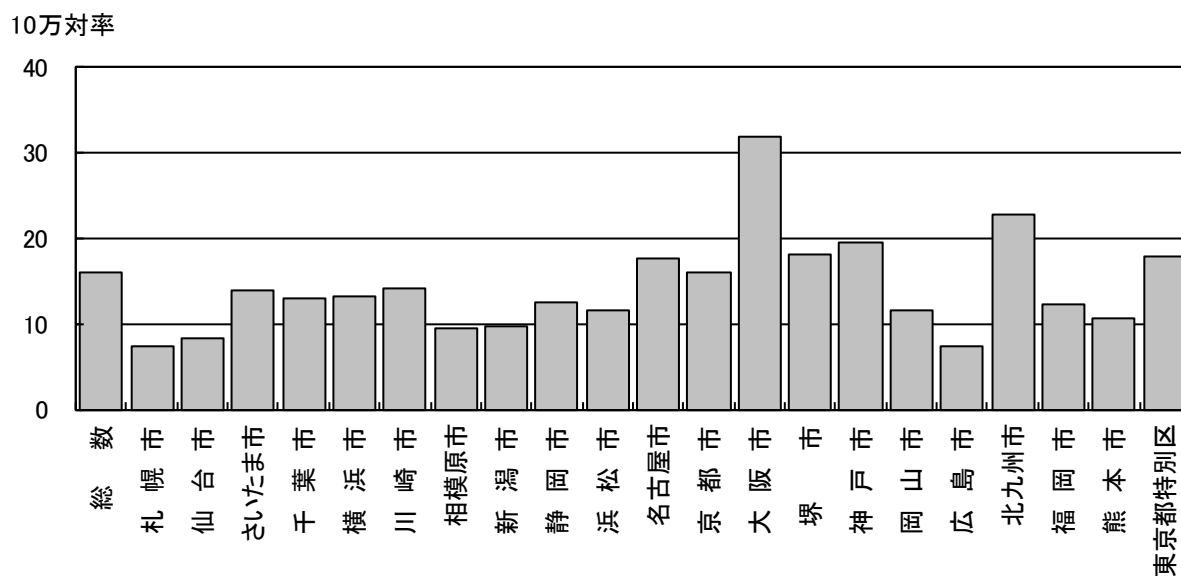


図6. 新登録潜在性結核感染症の
治療対象者数、月別
2014年～2017年

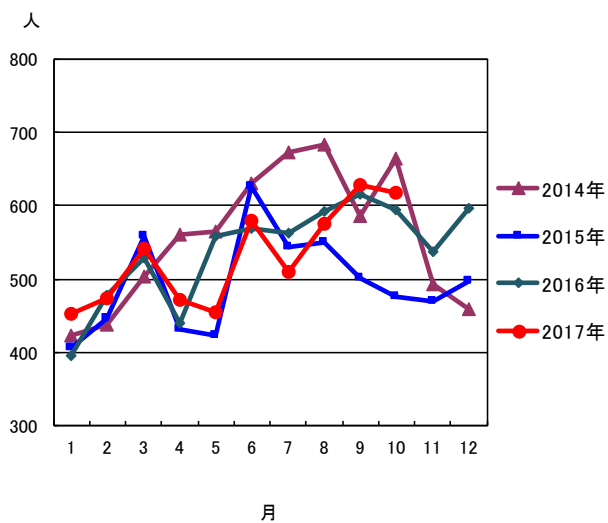


図7. 新登録潜在性結核感染症の治療対象者数、
性・年齢階層別、1-10月の累積、2017年

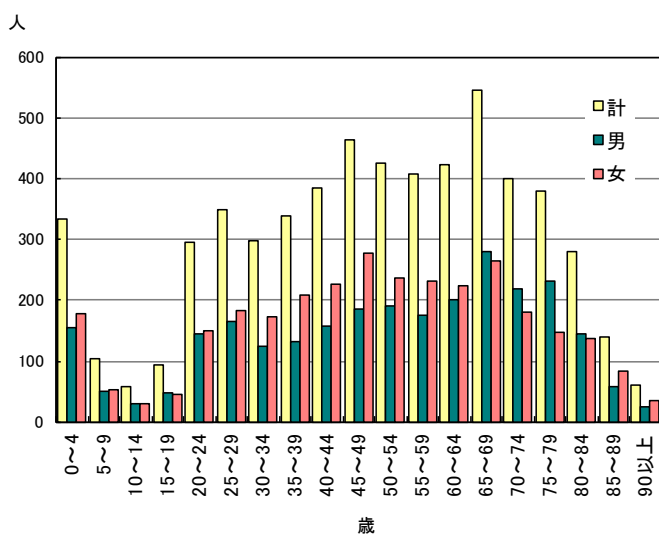


表1. 新登録結核患者数(率)、性・年齢階層別、2017年

	報告月(10月)			累積(1-10月)			累積(1-10月) 年換算罹患率*		
	総数	男	女	総数	男	女	総数	男	女
登録者総数	1,237	777	460	13,638	8,304	5,334	12.9	16.1	9.8
0~4歳	6	3	3	31	19	12	0.7	0.9	0.6
5~9歳	1	0	1	7	5	2	0.2	0.2	0.1
10~14歳	0	0	0	14	5	9	0.3	0.2	0.4
15~19歳	13	11	2	119	74	45	2.4	2.9	1.8
20~24歳	38	27	11	480	272	208	9.4	10.3	8.4
25~29歳	56	32	24	503	272	231	9.4	10.0	8.9
30~34歳	34	20	14	427	217	210	7.1	7.1	7.1
35~39歳	22	14	8	389	212	177	5.8	6.2	5.3
40~44歳	41	21	20	440	253	187	5.4	6.2	4.7
45~49歳	37	25	12	523	340	183	6.8	8.7	4.8
50~54歳	45	37	8	488	350	138	7.4	10.6	4.2
55~59歳	53	35	18	541	365	176	8.6	11.6	5.6
60~64歳	50	39	11	608	432	176	8.9	12.9	5.1
65~69歳	96	73	23	1,058	763	295	12.4	18.4	6.7
70~74歳	111	78	33	1,096	771	325	17.8	26.8	9.9
75~79歳	134	83	51	1,500	964	536	27.6	39.8	17.8
80~84歳	180	108	72	1,918	1,192	726	44.4	68.3	28.2
85~89歳	196	112	84	1,954	1,092	862	71.6	117.0	48.0
90歳以上	124	59	65	1,542	706	836	96.0	186.6	68.1

(注)10月の仮登録者 63人、10月の仮登録者と登録者の総数 1,300人

*年換算罹患率(人口10万対):累積新登録者数÷(人口×累積月数/12)×100,000

人口:2016年10月1日現在総人口(人)を使用

表2. 新登録喀痰塗抹陽性肺結核患者数(率)、性・年齢階層別、2017年

	報告月(10月)			累積(1-10月)			累積(1-10月) 年換算罹患率*		
	総数	男	女	総数	男	女	総数	男	女
登録者総数	454	308	146	5,080	3,283	1,797	4.8	6.4	3.3
0~4歳	1	0	1	1	0	1	0.0	0.0	0.0
5~9歳	0	0	0	0	0	0	0.0	0.0	0.0
10~14歳	0	0	0	3	0	3	0.1	0.0	0.1
15~19歳	1	1	0	31	21	10	0.6	0.8	0.4
20~24歳	13	8	5	100	50	50	2.0	1.9	2.0
25~29歳	16	8	8	123	60	63	2.3	2.2	2.4
30~34歳	9	3	6	116	56	60	1.9	1.8	2.0
35~39歳	6	3	3	132	78	54	2.0	2.3	1.6
40~44歳	13	7	6	132	74	58	1.6	1.8	1.5
45~49歳	12	9	3	164	122	42	2.1	3.1	1.1
50~54歳	17	13	4	170	139	31	2.6	4.2	0.9
55~59歳	16	12	4	193	146	47	3.1	4.7	1.5
60~64歳	14	13	1	256	206	50	3.8	6.2	1.4
65~69歳	38	32	6	411	334	77	4.8	8.1	1.7
70~74歳	43	39	4	392	302	90	6.4	10.5	2.7
75~79歳	44	31	13	594	406	188	10.9	16.8	6.2
80~84歳	76	49	27	775	525	250	18.0	30.1	9.7
85~89歳	88	57	31	798	456	342	29.2	48.9	19.0
90歳以上	47	23	24	689	308	381	42.9	81.4	31.0

(注)*年換算罹患率(人口10万対):累積新登録者数÷(人口×累積月数/12)×100,000

人口:2016年10月1日現在総人口(人)を使用

表3. 新登録結核患者数(率)、都道府県別、2017年

	報告月(10月)		累積(1-10月)		累積(1-10月) 年換算罹患率*	
	新登録 結核患者数	肺・喀痰 塗抹陽性	新登録 結核患者数	肺・喀痰 塗抹陽性	新登録 結核患者数	肺・喀痰 塗抹陽性
全国総数	1,237	454	13,638	5,080	12.9	4.8
北海道	41	12	355	116	8.0	2.6
青森	12	4	131	58	12.2	5.4
岩手	5	1	80	20	7.6	1.9
宮城	15	4	126	39	6.5	2.0
秋田	9	7	70	29	8.3	3.4
山形	3	1	68	27	7.3	2.9
福島	11	7	108	45	6.8	2.8
茨城	27	11	270	106	11.2	4.4
栃木	16	7	191	84	11.7	5.1
群馬	13	2	143	37	8.7	2.3
埼玉	63	21	764	309	12.6	5.1
千葉	39	14	636	220	12.2	4.2
東京	166	61	1,859	653	16.4	5.8
神奈川	78	25	934	337	12.3	4.4
新潟	13	4	139	51	7.3	2.7
富山	11	6	92	25	10.4	2.8
石川	11	4	102	36	10.6	3.8
福井	8	3	78	32	12.0	4.9
山梨	4	2	55	26	8.0	3.8
長野	18	5	142	52	8.2	3.0
岐阜	23	9	263	91	15.6	5.4
静岡	27	10	336	114	10.9	3.7
愛知	72	28	830	292	13.3	4.7
三重	22	9	188	78	12.5	5.2
滋賀	10	5	132	45	11.2	3.8
京都	37	15	312	135	14.4	6.2
大阪	143	61	1,584	663	21.5	9.0
兵庫	59	15	709	257	15.4	5.6
奈良	15	6	151	67	13.4	5.9
和歌山	8	4	114	46	14.3	5.8
鳥取	5	1	49	16	10.3	3.4
島根	6	2	48	22	8.3	3.8
岡山	11	6	181	79	11.3	5.0
広島	23	11	243	87	10.3	3.7
山口	15	5	121	37	10.4	3.2
徳島	14	5	100	33	16.0	5.3
香川	9	3	113	47	13.9	5.8
愛媛	6	1	120	47	10.5	4.1
高知	3	0	63	23	10.5	3.8
福岡	66	28	627	237	14.7	5.6
佐賀	13	4	87	38	12.6	5.5
長崎	16	4	178	62	15.6	5.4
熊本	16	4	184	65	12.4	4.4
大分	13	7	118	49	12.2	5.1
宮崎	12	1	95	39	10.4	4.3
鹿児島	16	6	162	49	11.9	3.6
沖縄	14	3	187	60	15.6	5.0

(注) 表4の政令指定都市を含む

*年換算罹患率(人口10万対): 累積新登録者数÷(人口×累積月数/12)×100,000

人口: 2016年10月1日現在総人口(人)を使用

表4. 新登録結核患者数(率)、政令指定都市別(再掲)、2017年

	報告月(10月)		累積(1-10月)		累積(1-10月) 年換算罹患率*	
	新登録 結核患者数	肺・喀痰 塗抹陽性	新登録 結核患者数	肺・喀痰 塗抹陽性	新登録 結核患者数	肺・喀痰 塗抹陽性
総数(再掲)	458	180	4,908	1,821	15.9	5.9
札幌市	17	4	123	38	7.5	2.3
仙台市	8	3	75	23	8.3	2.5
さいたま市	16	5	150	64	14.1	6.0
千葉市	7	2	106	43	13.1	5.3
横浜市	33	11	410	131	13.2	4.2
川崎市	11	3	177	73	14.3	5.9
相模原市	8	1	58	24	9.6	4.0
新潟市	9	4	65	27	9.7	4.0
静岡市	1	1	74	23	12.5	3.9
浜松市	10	5	78	28	11.7	4.2
名古屋市	24	6	341	112	17.8	5.8
京都市	32	14	198	89	16.1	7.2
大阪市	71	30	718	291	31.9	12.9
堺市	8	5	126	57	18.1	8.2
神戸市	22	8	251	96	19.6	7.5
岡山市	6	5	68	32	11.5	5.4
広島市	3	1	75	29	7.5	2.9
北九州市	18	6	182	72	22.8	9.0
福岡市	16	11	161	66	12.4	5.1
熊本市	3	2	66	19	10.7	3.1
東京都特別区	135	53	1,406	484	18.0	6.2

(注) *年換算罹患率(人口10万対):累積新登録者数÷(人口×累積月数/12)×100,000
人口:2016年10月1日現在総人口(人)を使用

表5. 新登録潜在性結核感染症の治療対象者数、性・年齢階層別、2017年

	報告月(10月)			累積(1-10月)			累積(1-10月) (比) LTBI治療/結核患者		
	総数	男	女	総数	男	女	総数	男	女
登録者総数	618	282	336	5,777	2,708	3,069	0.4	0.3	0.6
0~4歳	34	14	20	333	156	177	10.7	8.2	14.8
5~9歳	7	3	4	103	49	54	14.7	9.8	27.0
10~14歳	5	3	2	58	29	29	4.1	5.8	3.2
15~19歳	18	9	9	93	48	45	0.8	0.6	1.0
20~24歳	23	14	9	295	144	151	0.6	0.5	0.7
25~29歳	49	23	26	349	165	184	0.7	0.6	0.8
30~34歳	25	10	15	298	124	174	0.7	0.6	0.8
35~39歳	37	18	19	340	132	208	0.9	0.6	1.2
40~44歳	37	13	24	384	157	227	0.9	0.6	1.2
45~49歳	51	25	26	463	185	278	0.9	0.5	1.5
50~54歳	47	19	28	426	190	236	0.9	0.5	1.7
55~59歳	55	23	32	407	175	232	0.8	0.5	1.3
60~64歳	49	19	30	423	200	223	0.7	0.5	1.3
65~69歳	49	20	29	545	279	266	0.5	0.4	0.9
70~74歳	35	14	21	399	218	181	0.4	0.3	0.6
75~79歳	46	28	18	380	232	148	0.3	0.2	0.3
80~84歳	28	17	11	281	144	137	0.1	0.1	0.2
85~89歳	17	8	9	140	57	83	0.1	0.1	0.1
90歳以上	6	2	4	60	24	36	0.0	0.0	0.0

表1の新登録結核患者数には含まれない(別掲)

LTBI: 潜在性結核感染症

表6. 新登録潜在性結核感染症の治療対象者数、都道府県別、2017年

	報告月(10月)	累積(1-10月)	
	LTBI 治療対象者数	LTBI 治療対象者数	(比) LTBI治療対象 ／結核患者
全国総数	618	5,777	0.42
北海道	19	166	0.47
青森	7	101	0.77
岩手	19	90	1.13
宮城	10	129	1.02
秋田	1	28	0.40
山形	5	26	0.38
福島	3	33	0.31
茨城	9	134	0.50
栃木	3	44	0.23
群馬	2	55	0.38
埼玉	62	390	0.51
千葉	23	355	0.56
東京	93	765	0.41
神奈川	37	411	0.44
新潟	11	61	0.44
富山	8	57	0.62
石川	4	41	0.40
福井	4	41	0.53
山梨	3	18	0.33
長野	3	98	0.69
岐阜	5	117	0.44
静岡	4	107	0.32
愛知	33	333	0.40
三重	4	40	0.21
滋賀	6	70	0.53
京都	17	137	0.44
大阪	63	485	0.31
兵庫	29	228	0.32
奈良	8	91	0.60
和歌山	5	42	0.37
鳥取	2	7	0.14
島根	4	35	0.73
岡山	10	122	0.67
広島	5	79	0.33
山口	5	47	0.39
徳島	1	17	0.17
香川	1	20	0.18
愛媛	5	46	0.38
高知	5	9	0.14
福岡	30	265	0.42
佐賀	2	21	0.24
長崎	11	81	0.46
熊本	6	48	0.26
大分	14	78	0.66
宮崎	3	51	0.54
鹿児島	4	52	0.32
沖縄	10	106	0.57

表3の新登録結核患者数には含まれない(別掲)

表7. 新登録潜在性結核感染症の治療対象者数、政令指定都市別(再掲)、2017年

	報告月(10月)	累積(1-10月)	
	LTBI 治療対象者数	LTBI 治療対象者数	(比) LTBI治療対象 ／結核患者
総数(再掲)	209	1,889	0.38
札幌市	5	69	0.56
仙台市	5	86	1.15
さいたま市	6	39	0.26
千葉市	4	41	0.39
横浜市	17	170	0.41
川崎市	7	75	0.42
相模原市	3	28	0.48
新潟市	2	18	0.28
静岡市	0	19	0.26
浜松市	2	21	0.27
名古屋市	11	116	0.34
京都市	10	93	0.47
大阪市	25	193	0.27
堺市	6	44	0.35
神戸市	15	83	0.33
岡山市	4	69	1.01
広島市	0	25	0.33
北九州市	10	75	0.41
福岡市	8	70	0.43
熊本市	3	20	0.30
東京都特別区	66	535	0.38

表4の新登録結核患者数には含まれない(別掲)