



## 結核登録者情報調査月報報告—平成 29 年(2017 年) 11 月概況—

### <用語の説明>

**確定月報：** Ongoing で稼働している登録者情報システム（サーベイランス）に蓄積されたデータベースから当該月の新登録者に関する統計が定期的集計されます。集計は翌月の第 4 金曜日に実施され、当該月の確定月報となります。

**累積：** Ongoing で稼働しているサーベイランスには遅れて登録されるものもあれば、仮登録から登録へ変更になるものもあります。それらすべてを含んだデータベースをもとに、1 月から当該月までの新登録者を集計したものが累積と呼ぶ数になります。毎月の確定月報の総計ではありませんので、ご注意ください。

登録者情報システムを通して作成される月報報告から作成された図と表です。なお、月報が報告される時点と最終的に年報が確定される時点での月別新登録者数は異なります。また、年換算罹患率は累積数をもとに計算されますが、年初めの月では、年換算罹患率の変動は大きいと予想されます。月報報告を参照される際には、これらの問題にご留意ください。

### 【図】

- ・ 図 1 新登録結核患者数、月別、2014 年～2017 年
- ・ 図 2 新登録結核患者数、性・年齢階層別、1－11 月の累積、2017 年
- ・ 図 3 年換算結核罹患率、性・年齢階層別、1－11 月の累積、2017 年
- ・ 図 4 年換算結核罹患率、都道府県別、1－11 月の累積、2017 年
- ・ 図 5 年換算結核罹患率、政令指定都市・特別区別（再掲）、1－11 月の累積、2017 年
- ・ 図 6 新登録潜在性結核感染症の治療対象者数、月別、2014 年～2017 年
- ・ 図 7 新登録潜在性結核感染症の治療対象者数、性・年齢階層別、1－11 月の累積、2017 年

### 【表】

- ・ 表 1 新登録結核患者数（率）、性・年齢階層別
- ・ 表 2 新登録喀痰塗抹陽性肺結核患者数（率）、性・年齢階層別
- ・ 表 3 新登録結核患者数、都道府県別
- ・ 表 4 新登録結核患者数、政令指定都市別（再掲）
- ・ 表 5 新登録潜在性結核感染症の治療対象者数、性・年齢階層別
- ・ 表 6 新登録潜在性結核感染症の治療対象者数、都道府県別
- ・ 表 7 新登録潜在性結核感染症の治療対象者数、政令指定都市別（再掲）

図1. 新登録結核患者数、月別、2014年～2017年

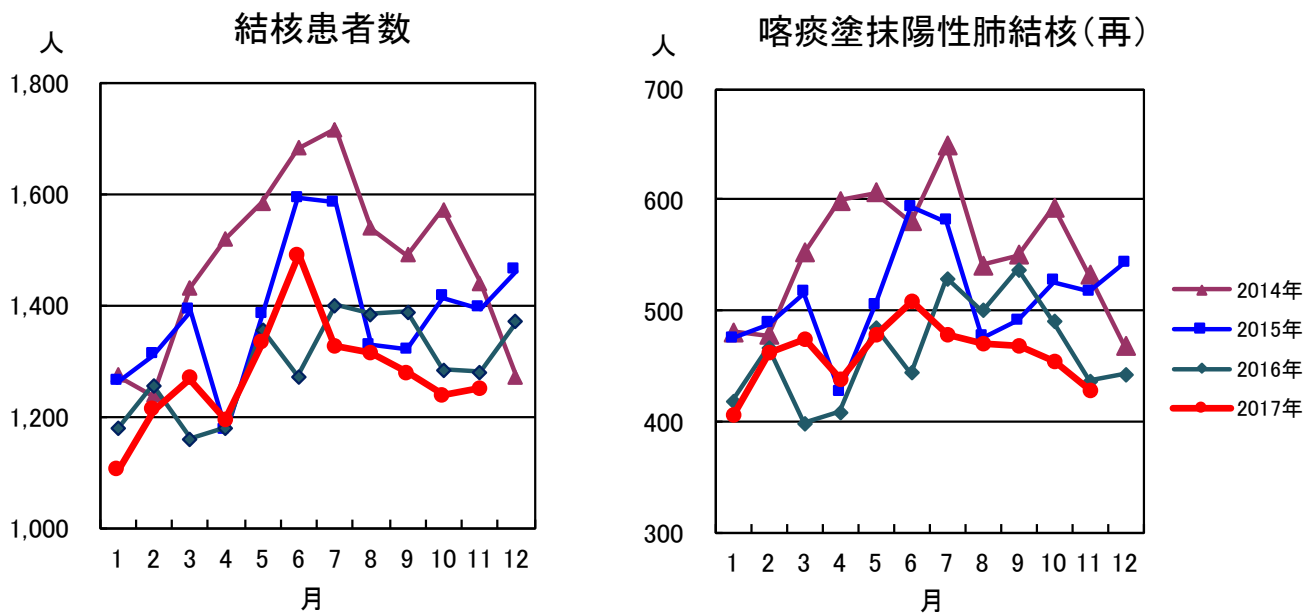


図2. 新登録結核患者数、性・年齢階層別、1-11月の累積、2017年

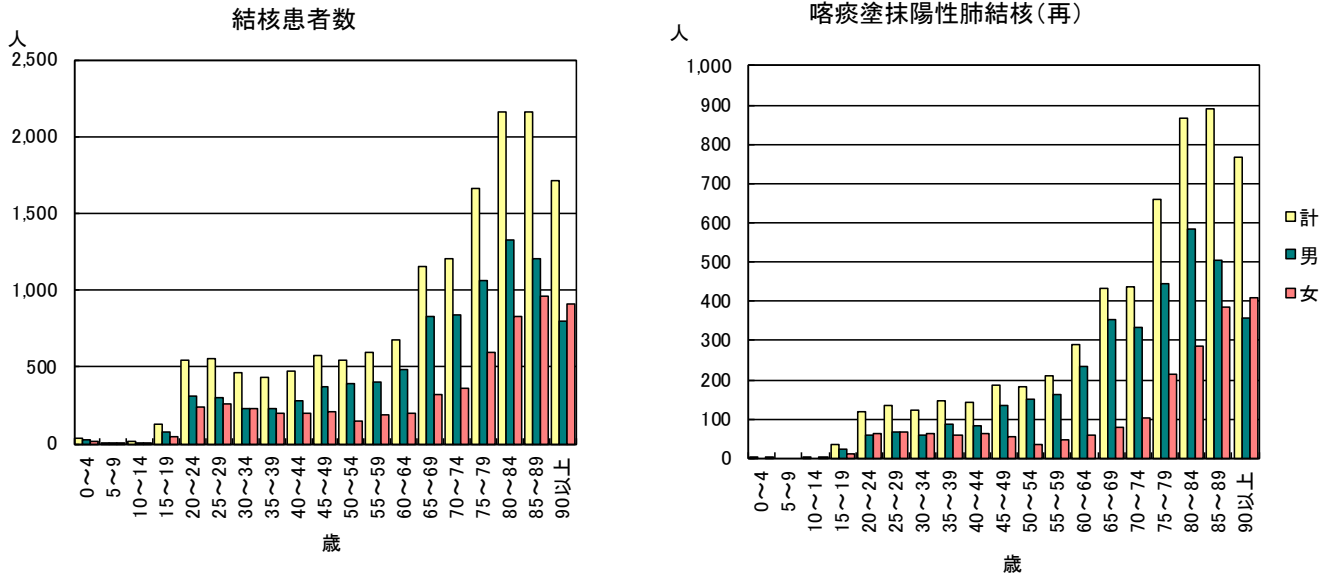


図3. 年換算結核罹患率、性・年齢階層別、1-11月の累積、2017年

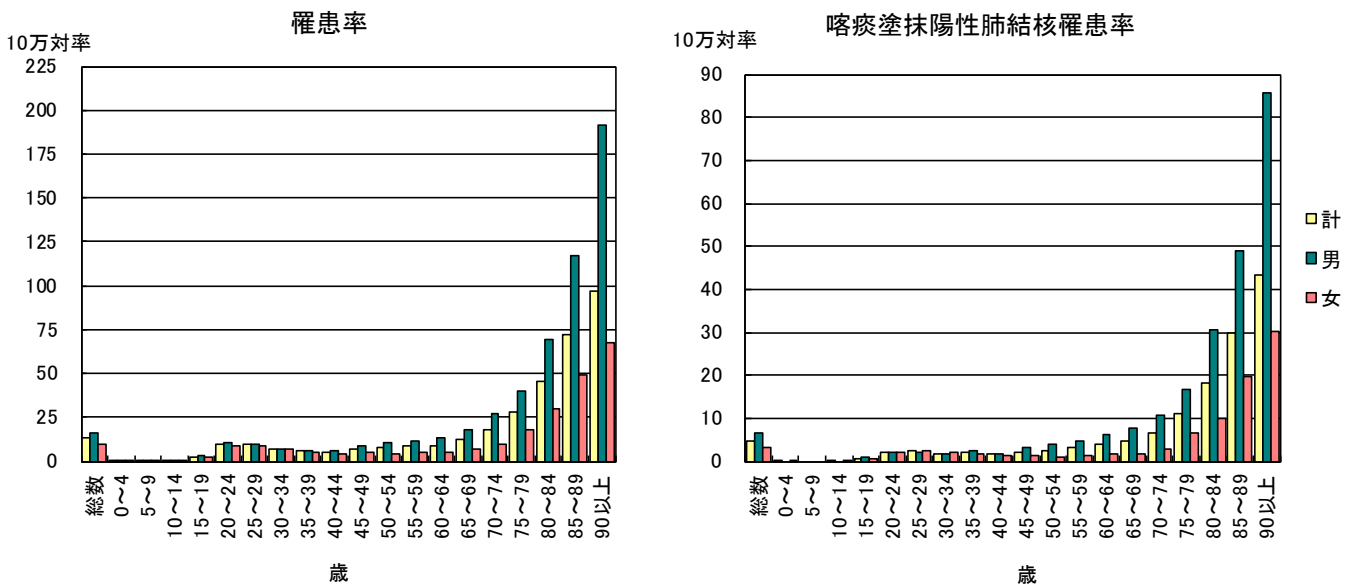


図4. 年換算結核罹患率、都道府県別、1-11月の累積、2017年

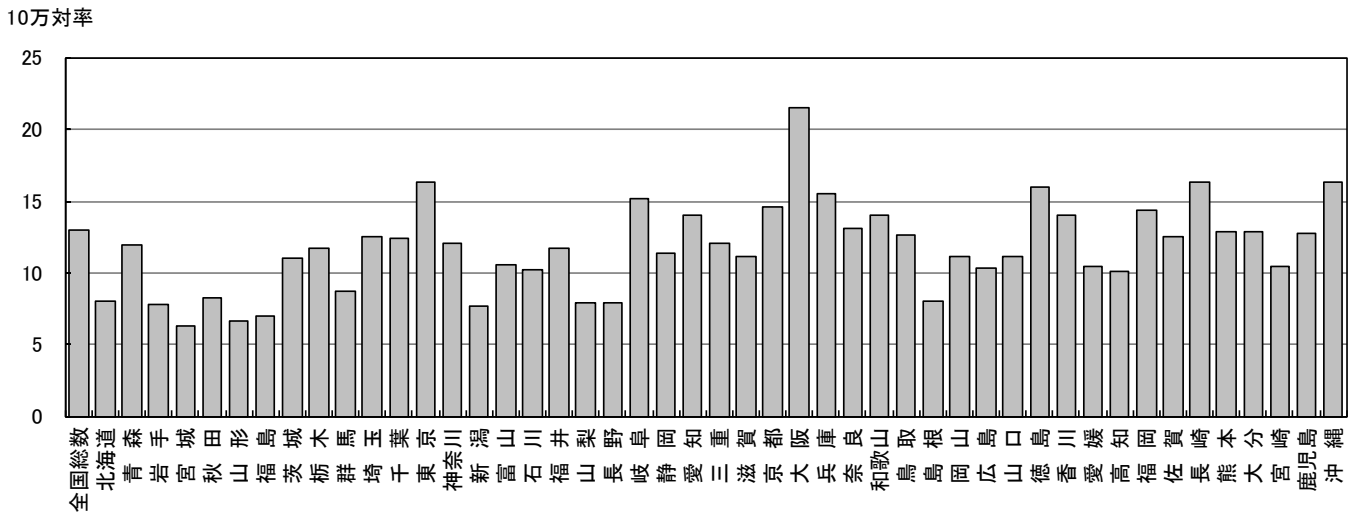


図5. 年換算結核罹患率、政令指定都市・特別区別(再掲)、1-11月の累積、2017年

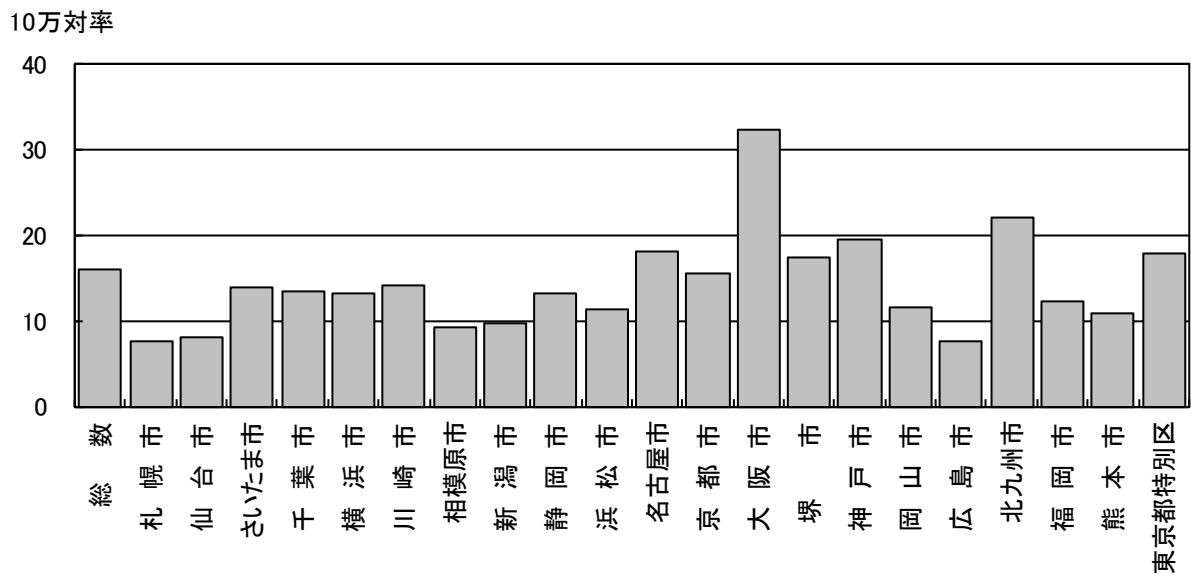


図6. 新登録潜在性結核感染症の  
治療対象者数、月別  
2014年～2017年

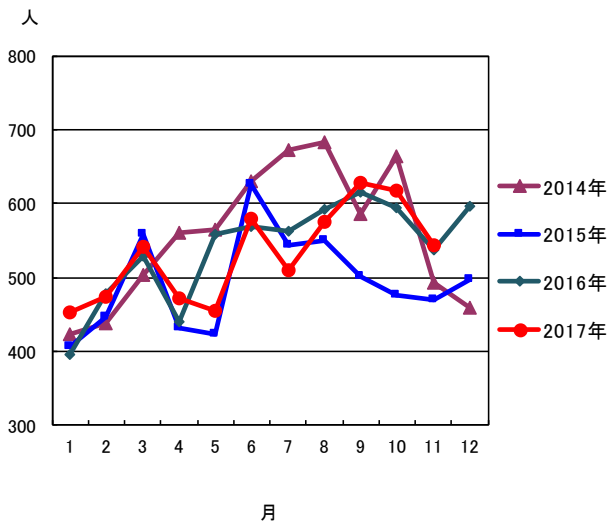


図7. 新登録潜在性結核感染症の治療対象者数、  
性・年齢階層別、1-11月の累積、2017年

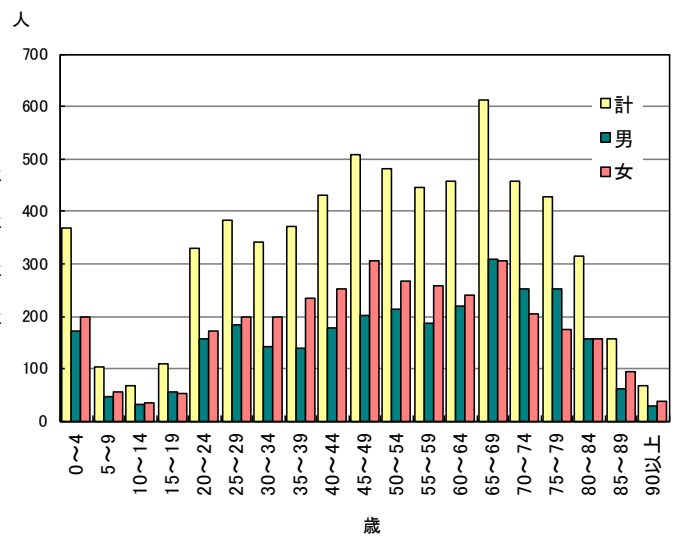


表1. 新登録結核患者数(率)、性・年齢階層別、2017年

	報告月(11月)			累積(1-11月)			累積(1-11月) 年換算罹患率*		
	総数	男	女	総数	男	女	総数	男	女
登録者総数	1,250	752	498	15,081	9,169	5,912	13.0	16.2	9.9
0~4歳	2	2	0	32	21	11	0.7	0.9	0.5
5~9歳	1	0	1	9	6	3	0.2	0.2	0.1
10~14歳	1	0	1	15	5	10	0.3	0.2	0.4
15~19歳	11	6	5	130	80	50	2.3	2.8	1.9
20~24歳	52	29	23	539	305	234	9.6	10.5	8.5
25~29歳	42	25	17	558	302	256	9.5	10.1	8.9
30~34歳	29	19	10	458	233	225	6.9	6.9	6.9
35~39歳	37	19	18	432	233	199	5.8	6.2	5.4
40~44歳	28	18	10	475	277	198	5.3	6.1	4.5
45~49歳	48	27	21	576	372	204	6.8	8.7	4.8
50~54歳	48	38	10	542	392	150	7.5	10.8	4.2
55~59歳	52	37	15	593	404	189	8.6	11.7	5.4
60~64歳	58	43	15	673	479	194	9.0	13.0	5.1
65~69歳	89	64	25	1,152	833	319	12.2	18.3	6.6
70~74歳	99	64	35	1,207	843	364	17.8	26.6	10.0
75~79歳	137	77	60	1,658	1,062	596	27.7	39.9	18.0
80~84歳	213	119	94	2,157	1,324	833	45.4	68.9	29.5
85~89歳	172	92	80	2,163	1,200	963	72.1	116.9	48.8
90歳以上	131	73	58	1,712	798	914	96.9	191.7	67.7

(注) 11月の仮登録者 50人、11月の仮登録者と登録者の総数 1,300人

\*年換算罹患率(人口10万対): 累積新登録者数÷(人口×累積月数/12)×100,000

人口: 2016年10月1日現在総人口(人)を使用

表2. 新登録喀痰塗抹陽性肺結核患者数(率)、性・年齢階層別、2017年

	報告月(11月)			累積(1-11月)			累積(1-11月) 年換算罹患率*		
	総数	男	女	総数	男	女	総数	男	女
登録者総数	428	267	161	5,628	3,627	2,001	4.8	6.4	3.3
0~4歳	0	0	0	1	0	1	0.0	0.0	0.0
5~9歳	0	0	0	0	0	0	0.0	0.0	0.0
10~14歳	0	0	0	3	0	3	0.1	0.0	0.1
15~19歳	2	1	1	34	22	12	0.6	0.8	0.4
20~24歳	17	7	10	119	58	61	2.1	2.0	2.2
25~29歳	6	4	2	133	66	67	2.3	2.2	2.3
30~34歳	3	3	0	123	60	63	1.8	1.8	1.9
35~39歳	10	6	4	145	86	59	1.9	2.3	1.6
40~44歳	10	6	4	144	82	62	1.6	1.8	1.4
45~49歳	15	6	9	188	135	53	2.2	3.1	1.3
50~54歳	12	11	1	184	150	34	2.5	4.1	0.9
55~59歳	16	14	2	212	163	49	3.1	4.7	1.4
60~64歳	27	20	7	290	232	58	3.9	6.3	1.5
65~69歳	23	17	6	433	353	80	4.6	7.7	1.6
70~74歳	39	26	13	438	334	104	6.5	10.6	2.9
75~79歳	48	25	23	658	443	215	11.0	16.6	6.5
80~84歳	76	48	28	868	584	284	18.3	30.4	10.0
85~89歳	70	40	30	890	503	387	29.6	49.0	19.6
90歳以上	54	33	21	765	356	409	43.3	85.5	30.3

(注) \*年換算罹患率(人口10万対): 累積新登録者数÷(人口×累積月数/12)×100,000

人口: 2016年10月1日現在総人口(人)を使用

表3. 新登録結核患者数(率)、都道府県別、2017年

	報告月(11月)		累積(1-11月)		累積(1-11月) 年換算罹患率*	
	新登録 結核患者数	肺・喀痰 塗抹陽性	新登録 結核患者数	肺・喀痰 塗抹陽性	新登録 結核患者数	肺・喀痰 塗抹陽性
全国総数	1,250	428	15,081	5,628	13.0	4.8
北海道	32	11	395	133	8.1	2.7
青森	5	3	142	64	12.0	5.4
岩手	8	0	90	21	7.7	1.8
宮城	6	2	134	42	6.3	2.0
秋田	7	4	76	33	8.2	3.6
山形	0	0	68	27	6.7	2.6
福島	5	2	122	52	7.0	3.0
茨城	14	4	294	116	11.0	4.4
栃木	17	5	211	91	11.7	5.0
群馬	14	7	157	45	8.7	2.5
埼玉	59	20	838	334	12.5	5.0
千葉	63	15	706	239	12.4	4.2
東京	188	63	2,043	732	16.4	5.9
神奈川	88	26	1,010	363	12.0	4.3
新潟	17	5	160	58	7.6	2.8
富山	7	2	103	26	10.6	2.7
石川	5	1	108	39	10.2	3.7
福井	8	4	84	36	11.7	5.0
山梨	4	2	60	28	7.9	3.7
長野	10	7	152	61	7.9	3.2
岐阜	17	6	282	103	15.2	5.6
静岡	37	9	384	128	11.4	3.8
愛知	88	32	967	343	14.1	5.0
三重	12	3	200	81	12.1	4.9
滋賀	8	3	145	50	11.2	3.9
京都	28	10	349	150	14.6	6.3
大阪	166	73	1,741	727	21.5	9.0
兵庫	73	25	784	280	15.5	5.5
奈良	13	5	163	78	13.1	6.3
和歌山	9	2	123	50	14.1	5.7
鳥取	5	4	66	25	12.6	4.8
島根	2	0	51	24	8.1	3.8
岡山	12	1	195	79	11.1	4.5
広島	21	9	270	98	10.4	3.8
山口	12	5	142	45	11.1	3.5
徳島	8	1	110	35	16.0	5.1
香川	12	2	125	49	14.0	5.5
愛媛	8	2	132	50	10.5	4.0
高知	4	2	67	24	10.1	3.6
福岡	49	18	674	257	14.4	5.5
佐賀	9	4	95	42	12.5	5.5
長崎	18	2	205	65	16.4	5.2
熊本	17	5	210	73	12.9	4.5
大分	21	8	137	57	12.9	5.4
宮崎	7	2	105	43	10.4	4.3
鹿児島	10	3	191	63	12.7	4.2
沖縄	27	9	215	69	16.3	5.2

(注) 表4の政令指定都市を含む

\*年換算罹患率(人口10万対): 累積新登録者数÷(人口×累積月数/12)×100,000

人口: 2016年10月1日現在総人口(人)を使用

表4. 新登録結核患者数(率)、政令指定都市別(再掲)、2017年

	報告月(11月)		累積(1-11月)		累積(1-11月) 年換算罹患率*	
	新登録 結核患者数	肺・喀痰 塗抹陽性	新登録 結核患者数	肺・喀痰 塗抹陽性	新登録 結核患者数	肺・喀痰 塗抹陽性
総数(再掲)	486	160	5,408	2,002	16.0	5.9
札幌市	15	3	138	41	7.7	2.3
仙台市	4	1	80	24	8.0	2.4
さいたま市	16	5	165	68	14.1	5.8
千葉市	13	3	121	48	13.6	5.4
横浜市	37	11	453	149	13.2	4.4
川崎市	18	6	194	79	14.2	5.8
相模原市	3	0	62	24	9.4	3.6
新潟市	8	4	73	31	9.9	4.2
静岡市	7	2	86	27	13.2	4.2
浜松市	8	2	84	29	11.5	4.0
名古屋市	41	11	385	127	18.2	6.0
京都市	15	4	212	93	15.7	6.9
大阪市	91	40	804	326	32.5	13.2
堺市	8	4	134	60	17.5	7.8
神戸市	25	10	275	103	19.5	7.3
岡山市	7	1	75	31	11.5	4.8
広島市	4	0	84	31	7.7	2.8
北九州市	12	8	193	81	22.0	9.2
福岡市	14	4	177	72	12.4	5.1
熊本市	7	2	74	21	10.9	3.1
東京都特別区	133	39	1,539	537	17.9	6.3

(注) \*年換算罹患率(人口10万対): 累積新登録者数÷(人口×累積月数/12)×100,000  
人口: 2016年10月1日現在総人口(人)を使用

表5. 新登録潜在性結核感染症の治療対象者数、性・年齢階層別、2017年

	報告月(11月)			累積(1-11月)			累積(1-11月) (比) LTBI治療/結核患者		
	総数	男	女	総数	男	女	総数	男	女
登録者総数	543	238	305	6,434	2,993	3,441	0.4	0.3	0.6
0~4歳	36	17	19	369	171	198	11.5	8.1	18.0
5~9歳	2	1	1	103	48	55	11.4	8.0	18.3
10~14歳	8	4	4	67	33	34	4.5	6.6	3.4
15~19歳	12	6	6	108	56	52	0.8	0.7	1.0
20~24歳	31	9	22	330	157	173	0.6	0.5	0.7
25~29歳	31	19	12	383	185	198	0.7	0.6	0.8
30~34歳	30	13	17	341	143	198	0.7	0.6	0.9
35~39歳	26	5	21	372	139	233	0.9	0.6	1.2
40~44歳	34	15	19	430	177	253	0.9	0.6	1.3
45~49歳	37	15	22	508	201	307	0.9	0.5	1.5
50~54歳	50	22	28	481	214	267	0.9	0.5	1.8
55~59歳	36	12	24	446	188	258	0.8	0.5	1.4
60~64歳	29	13	16	459	219	240	0.7	0.5	1.2
65~69歳	57	25	32	614	308	306	0.5	0.4	1.0
70~74歳	48	28	20	457	253	204	0.4	0.3	0.6
75~79歳	35	16	19	427	252	175	0.3	0.2	0.3
80~84歳	23	11	12	314	157	157	0.1	0.1	0.2
85~89歳	12	4	8	158	63	95	0.1	0.1	0.1
90歳以上	6	3	3	67	29	38	0.0	0.0	0.0

表1の新登録結核患者数には含まれない(別掲)

LTBI: 潜在性結核感染症



表6. 新登録潜在性結核感染症の治療対象者数、都道府県別、2017年

	報告月(11月)	累積(1-11月)	
	LTBI 治療対象者数	LTBI 治療対象者数	(比) LTBI治療対象 ／結核患者
全国総数	543	6,434	0.43
北海道	15	184	0.47
青森	7	111	0.78
岩手	7	99	1.10
宮城	7	138	1.03
秋田	4	32	0.42
山形	3	29	0.43
福島	4	41	0.34
茨城	4	140	0.48
栃木	4	49	0.23
群馬	5	67	0.43
埼玉	41	439	0.52
千葉	30	389	0.55
東京	94	865	0.42
神奈川	30	436	0.43
新潟	6	68	0.43
富山	2	61	0.59
石川	3	47	0.44
福井	4	45	0.54
山梨	0	18	0.30
長野	5	105	0.69
岐阜	2	120	0.43
静岡	12	128	0.33
愛知	39	399	0.41
三重	5	45	0.23
滋賀	7	76	0.52
京都	8	151	0.43
大阪	62	551	0.32
兵庫	19	247	0.32
奈良	11	102	0.63
和歌山	3	46	0.37
鳥取	3	11	0.17
島根	1	36	0.71
岡山	9	136	0.70
広島	5	83	0.31
山口	4	52	0.37
徳島	2	19	0.17
香川	2	22	0.18
愛媛	3	49	0.37
高知	0	9	0.13
福岡	17	282	0.42
佐賀	3	24	0.25
長崎	14	98	0.48
熊本	6	56	0.27
大分	9	91	0.66
宮崎	10	62	0.59
鹿児島	7	64	0.34
沖縄	5	112	0.52

表3の新登録結核患者数には含まれない(別掲)

表7. 新登録潜在性結核感染症の治療対象者数、政令指定都市別(再掲)、2017年

	報告月(11月)	累積(1-11月)	
	LTBI 治療対象者数	LTBI 治療対象者数	(比) LTBI治療対象 ／結核患者
総数(再掲)	183	2,098	0.39
札幌市	5	74	0.54
仙台市	6	92	1.15
さいたま市	1	40	0.24
千葉市	2	43	0.36
横浜市	11	191	0.42
川崎市	7	82	0.42
相模原市	2	30	0.48
新潟市	2	20	0.27
静岡市	0	22	0.26
浜松市	4	25	0.30
名古屋市	9	126	0.33
京都市	6	99	0.47
大阪市	30	231	0.29
堺市	4	48	0.36
神戸市	8	89	0.32
岡山市	4	75	1.00
広島市	0	25	0.30
北九州市	5	80	0.41
福岡市	7	77	0.44
熊本市	3	23	0.31
東京都特別区	67	606	0.39

表4の新登録結核患者数には含まれない(別掲)