



## 結核登録者情報調査月報報告—平成 29 年(2017 年) 12 月概況—

### <用語の説明>

**確定月報：** Ongoing で稼働している登録者情報システム（サーベイランス）に蓄積されたデータベースから当該月の新登録者に関する統計が定期的集計されます。集計は翌月の第 4 金曜日に実施され、当該月の確定月報となります。

**累積：** Ongoing で稼働しているサーベイランスには遅れて登録されるものもあれば、仮登録から登録へ変更になるものもあります。それらすべてを含んだデータベースをもとに、1 月から当該月までの新登録者を集計したものが累積と呼ぶ数になります。毎月の確定月報の総計ではありませんので、ご注意ください。

登録者情報システムを通して作成される月報報告から作成された図と表です。なお、月報が報告される時点と最終的に年報が確定される時点での月別新登録者数は異なります。また、年換算罹患率は累積数をもとに計算されますが、年初めの月では、年換算罹患率の変動は大きいと予想されます。月報報告を参照される際には、これらの問題にご留意ください。

### 【図】

- ・ 図 1 新登録結核患者数、月別、2014 年～2017 年
- ・ 図 2 新登録結核患者数、性・年齢階層別、1-12 月の累積、2017 年
- ・ 図 3 年換算結核罹患率、性・年齢階層別、1-12 月の累積、2017 年
- ・ 図 4 年換算結核罹患率、都道府県別、1-12 月の累積、2017 年
- ・ 図 5 年換算結核罹患率、政令指定都市・特別区別（再掲）、1-12 月の累積、2017 年
- ・ 図 6 新登録潜在性結核感染症の治療対象者数、月別、2014 年～2017 年
- ・ 図 7 新登録潜在性結核感染症の治療対象者数、性・年齢階層別、1-12 月の累積、2017 年

### 【表】

- ・ 表 1 新登録結核患者数（率）、性・年齢階層別
- ・ 表 2 新登録喀痰塗抹陽性肺結核患者数（率）、性・年齢階層別
- ・ 表 3 新登録結核患者数、都道府県別
- ・ 表 4 新登録結核患者数、政令指定都市別（再掲）
- ・ 表 5 新登録潜在性結核感染症の治療対象者数、性・年齢階層別
- ・ 表 6 新登録潜在性結核感染症の治療対象者数、都道府県別
- ・ 表 7 新登録潜在性結核感染症の治療対象者数、政令指定都市別（再掲）

図1. 新登録結核患者数、月別、2014年～2017年

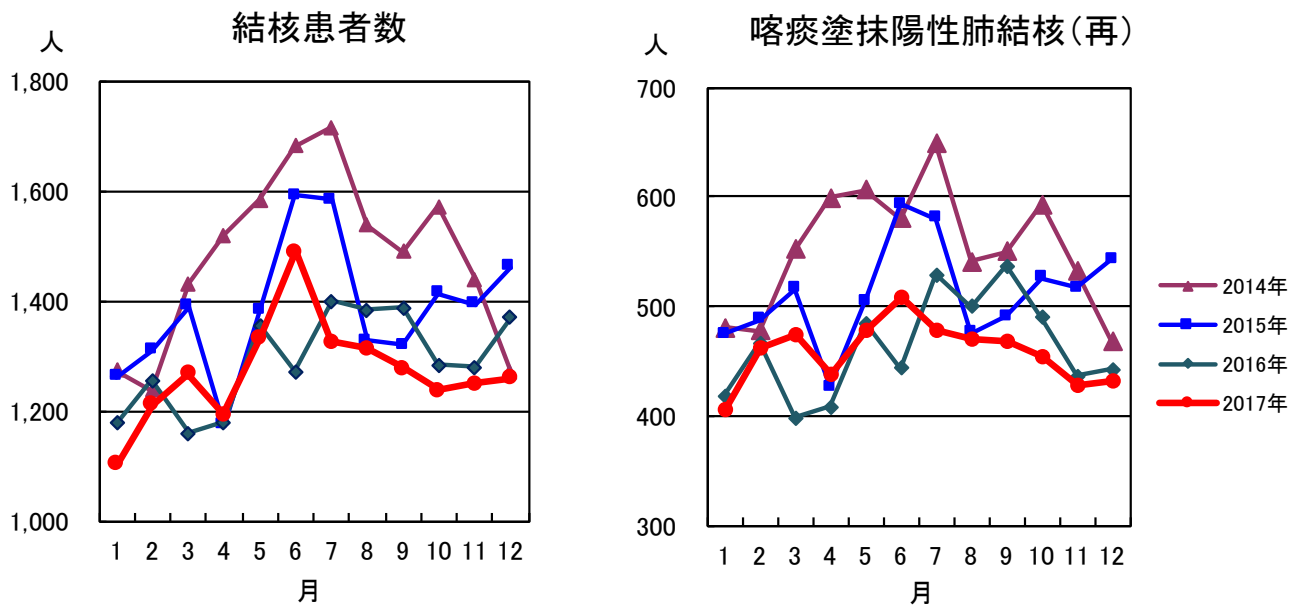


図2. 新登録結核患者数、性・年齢階層別、1-12月の累積、2017年

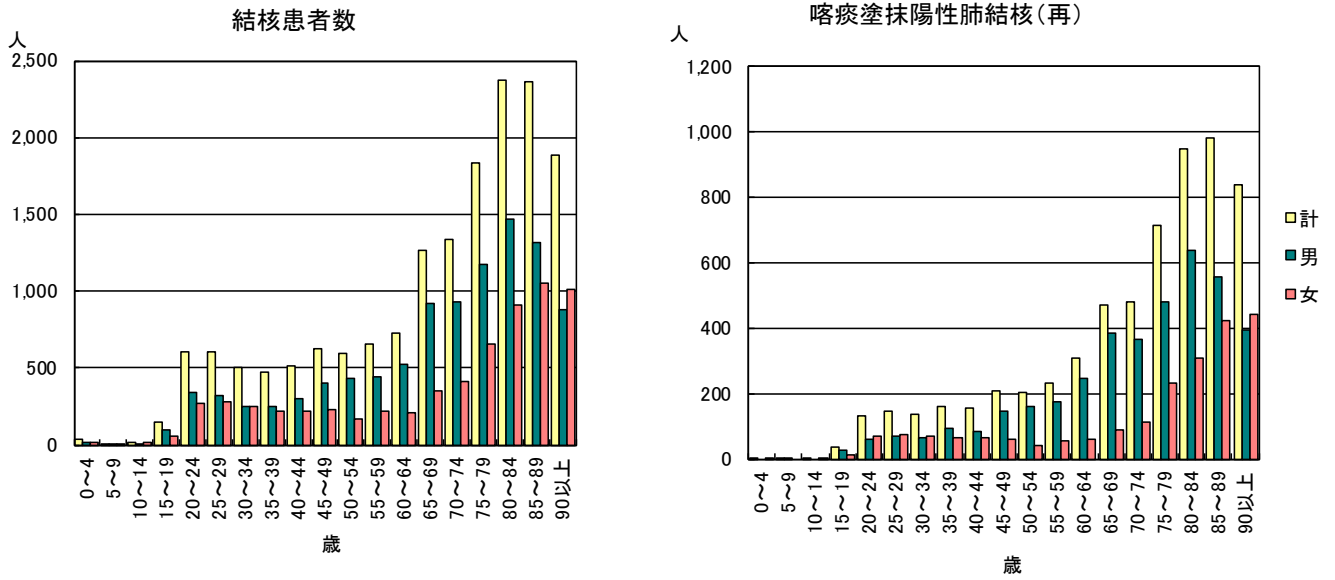


図3. 年換算結核罹患率、性・年齢階層別、1-12月の累積、2017年

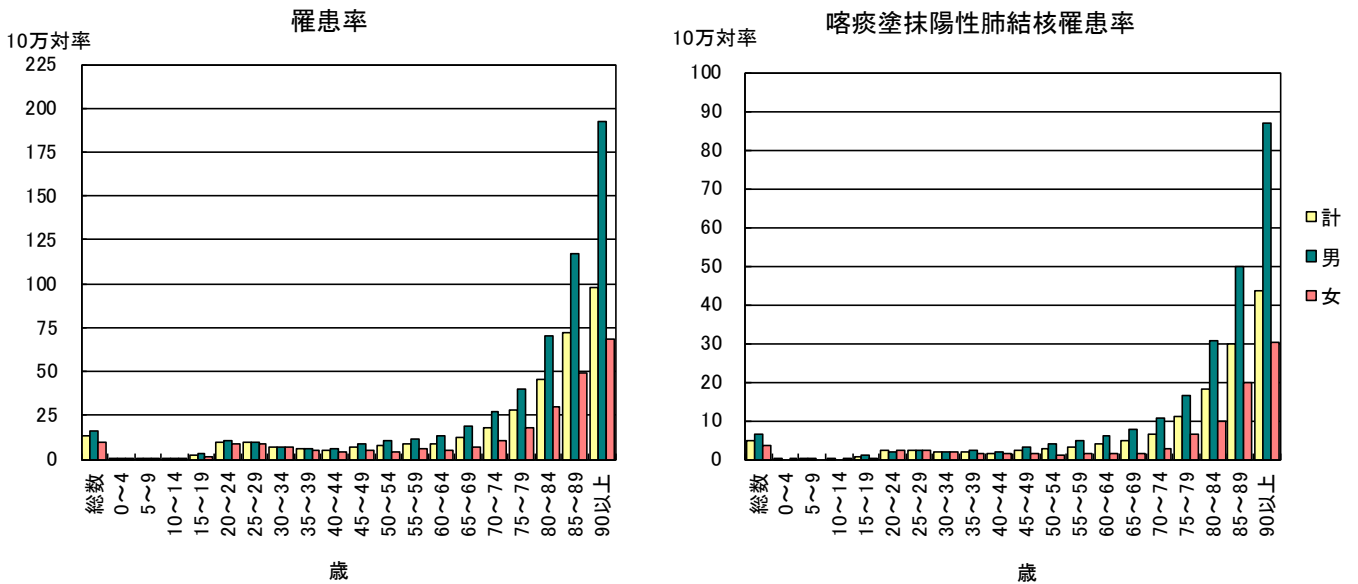


図4. 年換算結核罹患率、都道府県別、1-12月の累積、2017年

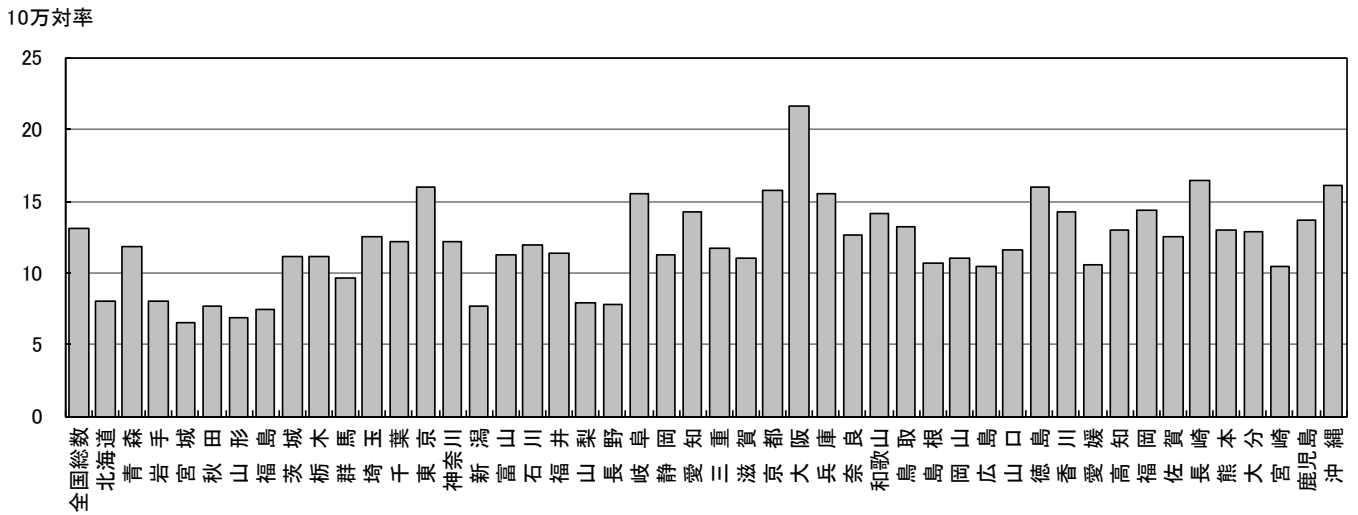


図5. 年換算結核罹患率、政令指定都市・特別区別(再掲)、1-12月の累積、2017年

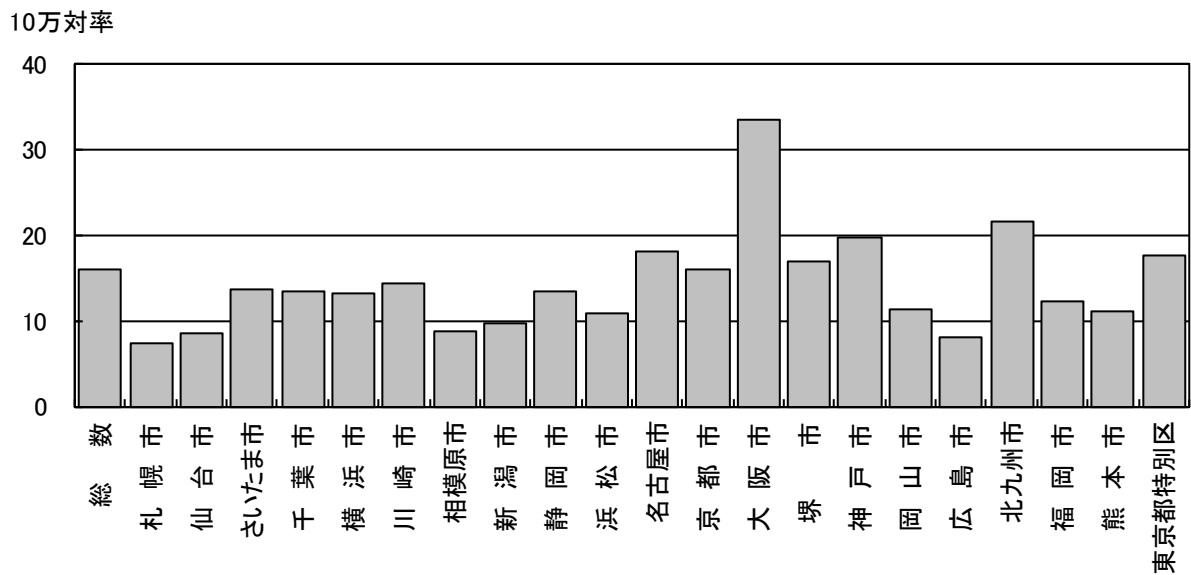


図6. 新登録潜在性結核感染症の  
治療対象者数、月別  
2014年～2017年

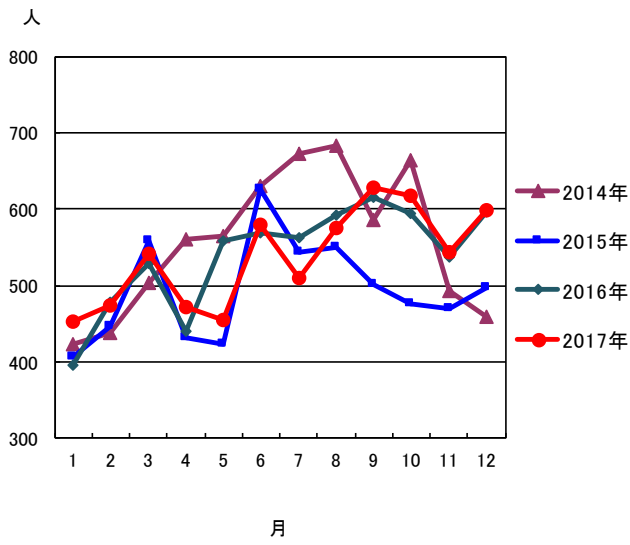


図7. 新登録潜在性結核感染症の治療対象者数、  
性・年齢階層別、1-12月の累積、2017年

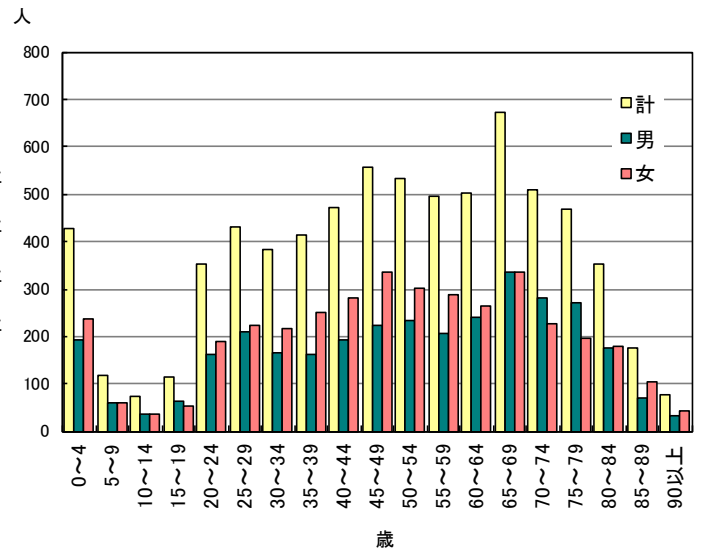


表1. 新登録結核患者数(率)、性・年齢階層別、2017年

|        | 報告月(12月) |     |     | 累積(1-12月) |        |       | 累積(1-12月)<br>年換算罹患率* |       |      |
|--------|----------|-----|-----|-----------|--------|-------|----------------------|-------|------|
|        | 総数       | 男   | 女   | 総数        | 男      | 女     | 総数                   | 男     | 女    |
| 登録者総数  | 1,260    | 767 | 493 | 16,572    | 10,053 | 6,519 | 13.1                 | 16.3  | 10.0 |
| 0～4歳   | 2        | 1   | 1   | 32        | 20     | 12    | 0.6                  | 0.8   | 0.5  |
| 5～9歳   | 1        | 1   | 0   | 10        | 7      | 3     | 0.2                  | 0.3   | 0.1  |
| 10～14歳 | 2        | 1   | 1   | 17        | 6      | 11    | 0.3                  | 0.2   | 0.4  |
| 15～19歳 | 12       | 11  | 1   | 143       | 92     | 51    | 2.4                  | 3.0   | 1.7  |
| 20～24歳 | 59       | 30  | 29  | 604       | 339    | 265   | 9.8                  | 10.7  | 8.9  |
| 25～29歳 | 35       | 21  | 14  | 606       | 325    | 281   | 9.5                  | 9.9   | 9.0  |
| 30～34歳 | 31       | 17  | 14  | 499       | 254    | 245   | 6.9                  | 6.9   | 6.9  |
| 35～39歳 | 31       | 14  | 17  | 474       | 254    | 220   | 5.8                  | 6.2   | 5.5  |
| 40～44歳 | 37       | 23  | 14  | 517       | 301    | 216   | 5.3                  | 6.1   | 4.5  |
| 45～49歳 | 40       | 24  | 16  | 626       | 401    | 225   | 6.7                  | 8.6   | 4.9  |
| 50～54歳 | 51       | 31  | 20  | 599       | 428    | 171   | 7.6                  | 10.8  | 4.3  |
| 55～59歳 | 49       | 31  | 18  | 654       | 437    | 217   | 8.7                  | 11.6  | 5.7  |
| 60～64歳 | 53       | 40  | 13  | 730       | 521    | 209   | 8.9                  | 13.0  | 5.0  |
| 65～69歳 | 98       | 71  | 27  | 1,269     | 915    | 354   | 12.4                 | 18.4  | 6.7  |
| 70～74歳 | 111      | 78  | 33  | 1,334     | 927    | 407   | 18.0                 | 26.9  | 10.3 |
| 75～79歳 | 150      | 97  | 53  | 1,832     | 1,173  | 659   | 28.1                 | 40.4  | 18.2 |
| 80～84歳 | 194      | 122 | 72  | 2,378     | 1,465  | 913   | 45.9                 | 69.9  | 29.6 |
| 85～89歳 | 162      | 89  | 73  | 2,367     | 1,314  | 1,053 | 72.3                 | 117.3 | 48.9 |
| 90歳以上  | 142      | 65  | 77  | 1,881     | 874    | 1,007 | 97.6                 | 192.5 | 68.4 |

(注)12月の仮登録者 101人、12月の仮登録者と登録者の総数 1,361人

\*年換算罹患率(人口10万対):累積新登録者数÷(人口×累積月数/12)×100,000

人口:2016年10月1日現在総人口(人)を使用

表2. 新登録喀痰塗抹陽性肺結核患者数(率)、性・年齢階層別、2017年

|        | 報告月(12月) |     |     | 累積(1-12月) |       |       | 累積(1-12月)<br>年換算罹患率* |      |      |
|--------|----------|-----|-----|-----------|-------|-------|----------------------|------|------|
|        | 総数       | 男   | 女   | 総数        | 男     | 女     | 総数                   | 男    | 女    |
| 登録者総数  | 432      | 278 | 154 | 6,164     | 3,970 | 2,194 | 4.9                  | 6.4  | 3.4  |
| 0～4歳   | 0        | 0   | 0   | 1         | 0     | 1     | 0.0                  | 0.0  | 0.0  |
| 5～9歳   | 1        | 1   | 0   | 1         | 1     | 0     | 0.0                  | 0.0  | 0.0  |
| 10～14歳 | 0        | 0   | 0   | 3         | 0     | 3     | 0.1                  | 0.0  | 0.1  |
| 15～19歳 | 4        | 4   | 0   | 39        | 27    | 12    | 0.6                  | 0.9  | 0.4  |
| 20～24歳 | 9        | 3   | 6   | 131       | 62    | 69    | 2.1                  | 2.0  | 2.3  |
| 25～29歳 | 12       | 7   | 5   | 147       | 72    | 75    | 2.3                  | 2.2  | 2.4  |
| 30～34歳 | 11       | 5   | 6   | 137       | 66    | 71    | 1.9                  | 1.8  | 2.0  |
| 35～39歳 | 12       | 6   | 6   | 161       | 95    | 66    | 2.0                  | 2.3  | 1.6  |
| 40～44歳 | 8        | 4   | 4   | 155       | 87    | 68    | 1.6                  | 1.8  | 1.4  |
| 45～49歳 | 16       | 10  | 6   | 209       | 147   | 62    | 2.3                  | 3.1  | 1.3  |
| 50～54歳 | 18       | 11  | 7   | 204       | 162   | 42    | 2.6                  | 4.1  | 1.1  |
| 55～59歳 | 17       | 14  | 3   | 234       | 178   | 56    | 3.1                  | 4.7  | 1.5  |
| 60～64歳 | 19       | 17  | 2   | 309       | 249   | 60    | 3.8                  | 6.2  | 1.4  |
| 65～69歳 | 27       | 25  | 2   | 472       | 384   | 88    | 4.6                  | 7.7  | 1.7  |
| 70～74歳 | 35       | 29  | 6   | 481       | 367   | 114   | 6.5                  | 10.6 | 2.9  |
| 75～79歳 | 43       | 28  | 15  | 713       | 480   | 233   | 10.9                 | 16.5 | 6.4  |
| 80～84歳 | 64       | 43  | 21  | 948       | 640   | 308   | 18.3                 | 30.5 | 10.0 |
| 85～89歳 | 77       | 44  | 33  | 981       | 559   | 422   | 30.0                 | 49.9 | 19.6 |
| 90歳以上  | 59       | 27  | 32  | 838       | 394   | 444   | 43.5                 | 86.8 | 30.1 |

(注)\*年換算罹患率(人口10万対):累積新登録者数÷(人口×累積月数/12)×100,000

人口:2016年10月1日現在総人口(人)を使用

表3. 新登録結核患者数(率)、都道府県別、2017年

|      | 報告月(12月)     |              | 累積(1-12月)    |              | 累積(1-12月)<br>年換算罹患率* |              |
|------|--------------|--------------|--------------|--------------|----------------------|--------------|
|      | 新登録<br>結核患者数 | 肺・喀痰<br>塗抹陽性 | 新登録<br>結核患者数 | 肺・喀痰<br>塗抹陽性 | 新登録<br>結核患者数         | 肺・喀痰<br>塗抹陽性 |
| 全国総数 | 1,260        | 432          | 16,572       | 6,164        | 13.1                 | 4.9          |
| 北海道  | 27           | 13           | 430          | 150          | 8.0                  | 2.8          |
| 青森   | 11           | 3            | 153          | 68           | 11.8                 | 5.3          |
| 岩手   | 12           | 4            | 102          | 27           | 8.0                  | 2.1          |
| 宮城   | 17           | 4            | 153          | 46           | 6.6                  | 2.0          |
| 秋田   | 1            | 1            | 77           | 34           | 7.6                  | 3.4          |
| 山形   | 3            | 1            | 76           | 31           | 6.8                  | 2.8          |
| 福島   | 9            | 4            | 141          | 62           | 7.4                  | 3.3          |
| 茨城   | 23           | 7            | 322          | 126          | 11.1                 | 4.3          |
| 栃木   | 8            | 3            | 220          | 94           | 11.2                 | 4.8          |
| 群馬   | 19           | 4            | 189          | 54           | 9.6                  | 2.7          |
| 埼玉   | 59           | 13           | 915          | 351          | 12.6                 | 4.8          |
| 千葉   | 55           | 24           | 760          | 262          | 12.2                 | 4.2          |
| 東京   | 137          | 55           | 2,184        | 786          | 16.0                 | 5.8          |
| 神奈川  | 74           | 25           | 1,117        | 402          | 12.2                 | 4.4          |
| 新潟   | 13           | 5            | 175          | 68           | 7.7                  | 3.0          |
| 富山   | 13           | 5            | 119          | 31           | 11.2                 | 2.9          |
| 石川   | 15           | 7            | 138          | 56           | 12.0                 | 4.9          |
| 福井   | 4            | 0            | 89           | 37           | 11.4                 | 4.7          |
| 山梨   | 5            | 2            | 66           | 30           | 8.0                  | 3.6          |
| 長野   | 11           | 5            | 164          | 66           | 7.9                  | 3.2          |
| 岐阜   | 24           | 5            | 313          | 111          | 15.5                 | 5.5          |
| 静岡   | 31           | 8            | 415          | 138          | 11.3                 | 3.7          |
| 愛知   | 86           | 24           | 1,073        | 380          | 14.3                 | 5.1          |
| 三重   | 13           | 2            | 212          | 82           | 11.7                 | 4.5          |
| 滋賀   | 11           | 4            | 156          | 54           | 11.0                 | 3.8          |
| 京都   | 51           | 15           | 411          | 171          | 15.8                 | 6.6          |
| 大阪   | 172          | 71           | 1,910        | 790          | 21.6                 | 8.9          |
| 兵庫   | 75           | 27           | 858          | 307          | 15.5                 | 5.6          |
| 奈良   | 8            | 3            | 171          | 81           | 12.6                 | 6.0          |
| 和歌山  | 9            | 4            | 135          | 58           | 14.2                 | 6.1          |
| 鳥取   | 9            | 2            | 75           | 28           | 13.2                 | 4.9          |
| 島根   | 9            | 2            | 74           | 32           | 10.7                 | 4.6          |
| 岡山   | 17           | 9            | 210          | 87           | 11.0                 | 4.5          |
| 広島   | 19           | 10           | 296          | 110          | 10.4                 | 3.9          |
| 山口   | 13           | 2            | 162          | 49           | 11.6                 | 3.5          |
| 徳島   | 8            | 1            | 120          | 36           | 16.0                 | 4.8          |
| 香川   | 14           | 5            | 139          | 54           | 14.3                 | 5.6          |
| 愛媛   | 13           | 5            | 146          | 55           | 10.6                 | 4.0          |
| 高知   | 8            | 3            | 94           | 32           | 13.0                 | 4.4          |
| 福岡   | 61           | 18           | 735          | 277          | 14.4                 | 5.4          |
| 佐賀   | 9            | 4            | 104          | 46           | 12.6                 | 5.6          |
| 長崎   | 16           | 3            | 225          | 68           | 16.5                 | 5.0          |
| 熊本   | 16           | 5            | 230          | 79           | 13.0                 | 4.5          |
| 大分   | 10           | 5            | 149          | 68           | 12.8                 | 5.9          |
| 宮崎   | 9            | 2            | 115          | 45           | 10.5                 | 4.1          |
| 鹿児島  | 17           | 5            | 223          | 74           | 13.6                 | 4.5          |
| 沖縄   | 16           | 3            | 231          | 71           | 16.0                 | 4.9          |

(注) 表4の政令指定都市を含む

\*年換算罹患率(人口10万対): 累積新登録者数÷(人口×累積月数/12)×100,000

人口: 2016年10月1日現在総人口(人)を使用

表4. 新登録結核患者数(率)、政令指定都市別(再掲)、2017年

|        | 報告月(12月)     |              | 累積(1-12月)    |              | 累積(1-12月)<br>年換算罹患率* |              |
|--------|--------------|--------------|--------------|--------------|----------------------|--------------|
|        | 新登録<br>結核患者数 | 肺・喀痰<br>塗抹陽性 | 新登録<br>結核患者数 | 肺・喀痰<br>塗抹陽性 | 新登録<br>結核患者数         | 肺・喀痰<br>塗抹陽性 |
| 総数(再掲) | 466          | 163          | 5,895        | 2,172        | 16.0                 | 5.9          |
| 札幌市    | 6            | 2            | 144          | 44           | 7.4                  | 2.2          |
| 仙台市    | 10           | 3            | 92           | 27           | 8.5                  | 2.5          |
| さいたま市  | 12           | 4            | 177          | 72           | 13.8                 | 5.6          |
| 千葉市    | 12           | 8            | 131          | 54           | 13.5                 | 5.5          |
| 横浜市    | 34           | 11           | 495          | 163          | 13.3                 | 4.4          |
| 川崎市    | 19           | 8            | 214          | 89           | 14.4                 | 6.0          |
| 相模原市   | 2            | 0            | 64           | 24           | 8.9                  | 3.3          |
| 新潟市    | 5            | 2            | 78           | 33           | 9.7                  | 4.1          |
| 静岡市    | 10           | 2            | 96           | 30           | 13.5                 | 4.2          |
| 浜松市    | 5            | 1            | 88           | 29           | 11.0                 | 3.6          |
| 名古屋市   | 36           | 12           | 421          | 141          | 18.3                 | 6.1          |
| 京都市    | 25           | 7            | 236          | 103          | 16.0                 | 7.0          |
| 大阪市    | 98           | 33           | 904          | 353          | 33.5                 | 13.1         |
| 堺市     | 8            | 4            | 142          | 64           | 17.0                 | 7.6          |
| 神戸市    | 28           | 8            | 303          | 111          | 19.7                 | 7.2          |
| 岡山市    | 5            | 3            | 80           | 34           | 11.3                 | 4.8          |
| 広島市    | 7            | 2            | 98           | 35           | 8.2                  | 2.9          |
| 北九州市   | 15           | 6            | 208          | 88           | 21.8                 | 9.2          |
| 福岡市    | 13           | 2            | 190          | 74           | 12.2                 | 4.8          |
| 熊本市    | 9            | 2            | 83           | 23           | 11.2                 | 3.1          |
| 東京都特別区 | 107          | 43           | 1,651        | 581          | 17.6                 | 6.2          |

(注) \*年換算罹患率(人口10万対): 累積新登録者数 ÷ (人口 × 累積月数 / 12) × 100,000  
人口: 2016年10月1日現在総人口(人)を使用

表5. 新登録潜在性結核感染症の治療対象者数、性・年齢階層別、2017年

|        | 報告月(12月) |     |     | 累積(1-12月) |       |       | 累積(1-12月)<br>(比) LTBI治療/結核患者 |     |      |
|--------|----------|-----|-----|-----------|-------|-------|------------------------------|-----|------|
|        | 総数       | 男   | 女   | 総数        | 男     | 女     | 総数                           | 男   | 女    |
| 登録者総数  | 598      | 274 | 324 | 7,144     | 3,325 | 3,819 | 0.4                          | 0.3 | 0.6  |
| 0~4歳   | 47       | 15  | 32  | 429       | 193   | 236   | 13.4                         | 9.7 | 19.7 |
| 5~9歳   | 11       | 7   | 4   | 118       | 59    | 59    | 11.8                         | 8.4 | 19.7 |
| 10~14歳 | 6        | 3   | 3   | 74        | 37    | 37    | 4.4                          | 6.2 | 3.4  |
| 15~19歳 | 4        | 4   | 0   | 115       | 62    | 53    | 0.8                          | 0.7 | 1.0  |
| 20~24歳 | 20       | 7   | 13  | 353       | 163   | 190   | 0.6                          | 0.5 | 0.7  |
| 25~29歳 | 43       | 21  | 22  | 433       | 210   | 223   | 0.7                          | 0.6 | 0.8  |
| 30~34歳 | 36       | 19  | 17  | 384       | 167   | 217   | 0.8                          | 0.7 | 0.9  |
| 35~39歳 | 38       | 21  | 17  | 414       | 163   | 251   | 0.9                          | 0.6 | 1.1  |
| 40~44歳 | 37       | 14  | 23  | 472       | 192   | 280   | 0.9                          | 0.6 | 1.3  |
| 45~49歳 | 40       | 19  | 21  | 558       | 222   | 336   | 0.9                          | 0.6 | 1.5  |
| 50~54歳 | 45       | 15  | 30  | 535       | 234   | 301   | 0.9                          | 0.5 | 1.8  |
| 55~59歳 | 42       | 17  | 25  | 495       | 208   | 287   | 0.8                          | 0.5 | 1.3  |
| 60~64歳 | 37       | 19  | 18  | 503       | 240   | 263   | 0.7                          | 0.5 | 1.3  |
| 65~69歳 | 49       | 22  | 27  | 674       | 337   | 337   | 0.5                          | 0.4 | 1.0  |
| 70~74歳 | 43       | 24  | 19  | 509       | 283   | 226   | 0.4                          | 0.3 | 0.6  |
| 75~79歳 | 33       | 15  | 18  | 469       | 273   | 196   | 0.3                          | 0.2 | 0.3  |
| 80~84歳 | 37       | 19  | 18  | 354       | 176   | 178   | 0.1                          | 0.1 | 0.2  |
| 85~89歳 | 19       | 8   | 11  | 177       | 72    | 105   | 0.1                          | 0.1 | 0.1  |
| 90歳以上  | 11       | 5   | 6   | 78        | 34    | 44    | 0.0                          | 0.0 | 0.0  |

表1の新登録結核患者数には含まれない(別掲)

LTBI: 潜在性結核感染症



表6. 新登録潜在性結核感染症の治療対象者数、都道府県別、2017年

|      | 報告月(12月)       | 累積(1-12月)      |                       |
|------|----------------|----------------|-----------------------|
|      | LTBI<br>治療対象者数 | LTBI<br>治療対象者数 | (比) LTBI治療対象<br>／結核患者 |
| 全国総数 | 598            | 7,144          | 0.43                  |
| 北海道  | 18             | 209            | 0.49                  |
| 青森   | 19             | 130            | 0.85                  |
| 岩手   | 2              | 102            | 1.00                  |
| 宮城   | 6              | 145            | 0.95                  |
| 秋田   | 1              | 33             | 0.43                  |
| 山形   | 2              | 32             | 0.42                  |
| 福島   | 3              | 46             | 0.33                  |
| 茨城   | 3              | 148            | 0.46                  |
| 栃木   | 1              | 50             | 0.23                  |
| 群馬   | 6              | 81             | 0.43                  |
| 埼玉   | 32             | 478            | 0.52                  |
| 千葉   | 27             | 416            | 0.55                  |
| 東京   | 70             | 938            | 0.43                  |
| 神奈川  | 41             | 500            | 0.45                  |
| 新潟   | 16             | 84             | 0.48                  |
| 富山   | 5              | 67             | 0.56                  |
| 石川   | 7              | 58             | 0.42                  |
| 福井   | 4              | 49             | 0.55                  |
| 山梨   | 5              | 23             | 0.35                  |
| 長野   | 9              | 114            | 0.70                  |
| 岐阜   | 11             | 133            | 0.42                  |
| 静岡   | 7              | 135            | 0.33                  |
| 愛知   | 32             | 436            | 0.41                  |
| 三重   | 3              | 49             | 0.23                  |
| 滋賀   | 5              | 82             | 0.53                  |
| 京都   | 55             | 217            | 0.53                  |
| 大阪   | 66             | 618            | 0.32                  |
| 兵庫   | 28             | 273            | 0.32                  |
| 奈良   | 7              | 107            | 0.63                  |
| 和歌山  | 1              | 48             | 0.36                  |
| 鳥取   | 1              | 12             | 0.16                  |
| 島根   | 1              | 42             | 0.57                  |
| 岡山   | 13             | 150            | 0.71                  |
| 広島   | 9              | 98             | 0.33                  |
| 山口   | 3              | 56             | 0.35                  |
| 徳島   | 4              | 23             | 0.19                  |
| 香川   | 1              | 23             | 0.17                  |
| 愛媛   | 2              | 51             | 0.35                  |
| 高知   | 1              | 10             | 0.11                  |
| 福岡   | 20             | 302            | 0.41                  |
| 佐賀   | 1              | 25             | 0.24                  |
| 長崎   | 10             | 108            | 0.48                  |
| 熊本   | 7              | 63             | 0.27                  |
| 大分   | 8              | 101            | 0.68                  |
| 宮崎   | 6              | 69             | 0.60                  |
| 鹿児島  | 6              | 84             | 0.38                  |
| 沖縄   | 13             | 126            | 0.55                  |

表3の新登録結核患者数には含まれない(別掲)

表7. 新登録潜在性結核感染症の治療対象者数、政令指定都市別(再掲)、2017年

|        | 報告月(12月)       | 累積(1-12月)      |                       |
|--------|----------------|----------------|-----------------------|
|        | LTBI<br>治療対象者数 | LTBI<br>治療対象者数 | (比) LTBI治療対象<br>／結核患者 |
| 総数(再掲) | 216            | 2,323          | 0.39                  |
| 札幌市    | 10             | 84             | 0.58                  |
| 仙台市    | 5              | 97             | 1.05                  |
| さいたま市  | 3              | 43             | 0.24                  |
| 千葉市    | 7              | 50             | 0.38                  |
| 横浜市    | 19             | 212            | 0.43                  |
| 川崎市    | 6              | 88             | 0.41                  |
| 相模原市   | 0              | 31             | 0.48                  |
| 新潟市    | 6              | 26             | 0.33                  |
| 静岡市    | 3              | 25             | 0.26                  |
| 浜松市    | 1              | 26             | 0.30                  |
| 名古屋市   | 7              | 132            | 0.31                  |
| 京都市    | 30             | 129            | 0.55                  |
| 大阪市    | 23             | 255            | 0.28                  |
| 堺市     | 9              | 57             | 0.40                  |
| 神戸市    | 13             | 99             | 0.33                  |
| 岡山市    | 8              | 83             | 1.04                  |
| 広島市    | 0              | 31             | 0.32                  |
| 北九州市   | 3              | 83             | 0.40                  |
| 福岡市    | 4              | 81             | 0.43                  |
| 熊本市    | 2              | 25             | 0.30                  |
| 東京都特別区 | 57             | 666            | 0.40                  |

表4の新登録結核患者数には含まれない(別掲)