

【小児】

表1 新登録小児結核患者数(登録率)および特定肺外結核、1965～2017年

Table 1 Number and rates of childhood tuberculosis patients and specific extra-pulmonary tuberculosis, 1965-2017

年 Year	0～14歳新登録患者 Newly notified tuberculosis aged 0-14 yrs		結核性髄膜炎数 No. of meningeal tuberculosis		粟粒結核数 No. of miliary tuberculosis	
	数 Number	率 Rate	0～14歳	0～4歳(率)	0～14歳	0～4歳(率)
			0-14 yrs	0-4 yrs (Rate)	0-14 yrs	0-4 yrs (Rate)
1965	44,180	175.6	—	—	—	—
1970	18,197	73.4	—	—	—	—
1975	4,905	18.0	28	22 (0.221)	—	—
1980	1,893	6.9	22	14 (0.164)	—	—
1985	1,088	4.2	—	—	—	—
1990	518	2.3	9	4 (0.061)	10	8 (0.122)
1995	340	1.7	8	8 (0.136)	8	8 (0.136)
2000	220	1.2	7	4 (0.069)	3	3 (0.052)
2005	117	0.67	3	1 (0.018)	3	1(0.018)
2010	89	0.53	0	0	0	0
2011	84	0.50	1	0	2	1(0.019)
2012	63	0.38	1	1(0.019)	0	0
2013	66	0.40	2	2(0.038)	0	0
2014	49	0.30	5	2(0.038)	2	1(0.019)
2015	51	0.32	1	1(0.020)	1	0
2016	59	0.4	2	2(0.040)	1	1(0.020)
2017	59	0.4	2	1(0.020)	3	3(0.061)

肺外結核:重複あり
率:当該年齢人口10万対率
—:情報なし

Extra-pulmonary tuberculosis: Cases are counted independently.
Rate: per 100,000
—: Not available

人口10万対率
Rate per 100,000

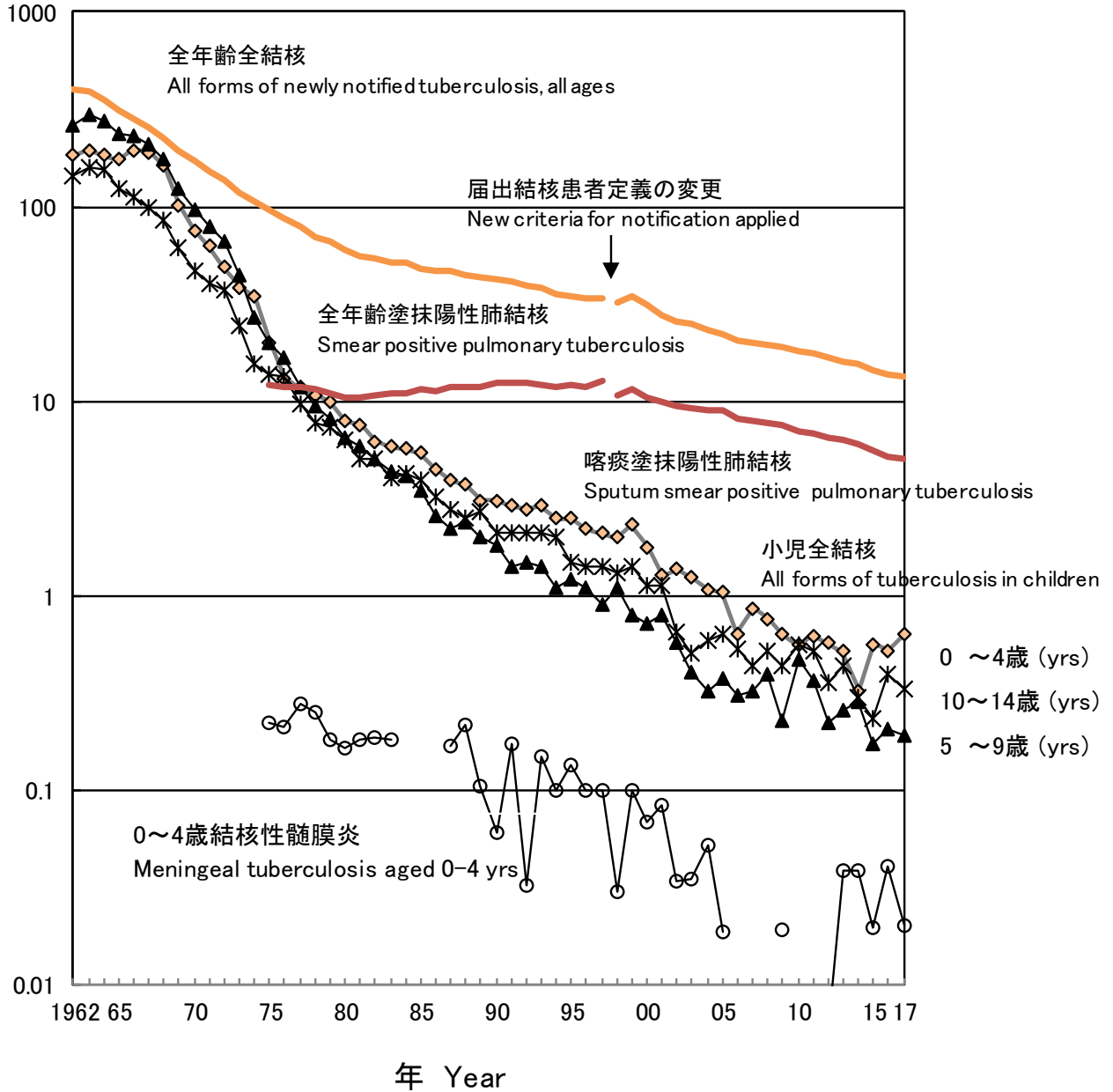


図1 小児結核登録率の推移、人口10万対、1962~2017年
Fig. 1 Trend of childhood tuberculosis notification rates, per 100,000 population, 1962-2017

表2 年齢別発見方法別小児結核患者数、2017年
Table 2 Number of newly notified childhood tuberculosis patients by age and mode of detection, 2017

	年齢(歳) Age (yrs)														計 Total	
	0	1	2	3	4	5	6	7	8	9	10	11	12	13		14
学校健診 School mass-investigation	0	0	0	0	0	0	0	0	0	1	0	1	0	1	0	3
家族接触者健診 Family contact investigation	3	5	3	1	5	2	2	1	0	1	2	1	0	0	2	28
他接触者健診 Other contact investigation	0	0	0	1	0	1	0	1	0	0	0	2	0	0	0	5
医療機関 At clinics/hospitals (with symptoms)	9	1	3	0	0	0	0	0	0	0	0	0	2	3	3	21
その他 Others	0	0	0	0	0	0	0	0	0	1	0	0	0	1	0	2
計 Total	12	6	6	2	5	3	2	2	0	3	2	4	2	5	5	59

医療機関、その他、修正しました 2019.8

表3 小児結核患者および潜在性結核感染症の治療者における年齢別BCG接種率、2017年
Table 3 Proportion of BCG vaccinated cases among newly notified childhood tuberculosis patients and LTBI cases, 2017

	年齢 Age in years										0-4 計 Total	5-9	10-14	計 Total
	月齢 Age in months					0	1	2	3	4				
	0-2	3-5	6-8	9-11	計 Total									
結核患者数 Tuberculosis cases	1	1	9	1	12	6	6	2	5	31	10	18	59	
BCG接種者 BCG vaccinated	0	0	3	1	4	2	3	2	3	14	3	6	23	
BCG未接種 BCG not vaccinated	1	1	2	0	4	0	0	0	0	4	1	0	5	
BCG不明 BCG unknown	0	0	4	0	4	4	3	0	2	13	6	12	31	
BCG接種率* BCG vaccinated (%)*	0.0	0.0	60.0	100.0	50.0	100.0	100.0	100.0	100.0	77.8	75.0	100.0	82.1	
潜在性結核感染症 LTBI	22	52	166	36	276	43	47	34	39	439	119	73	631	
BCG接種者 BCG vaccinated	0	21	116	20	157	30	35	20	27	269	70	26	365	
BCG未接種 BCG not vaccinated	16	11	6	0	33	3	1	1	0	38	2	3	43	
BCG不明 BCG unknown	6	20	44	16	86	10	11	13	12	132	47	44	223	
BCG接種率* BCG vaccinated (%)*	0.0	65.6	95.1	100.0	82.6	90.9	97.2	95.2	100.0	87.6	97.2	89.7	89.5	

LTBI : Latent Tuberculosis Infection

*%: 接種歴不明を除いた中でのBCG接種率 *%: Proportion of BCG vaccinated cases among all TB/LTBI cases excluding BCG unknown

旧表 年齢各歳別 新登録小児結核患者数の推移、1998～2017年

Previous table Trend of newly notified childhood TB patients by age and calendar year, 1998-2017

年 Year	年齢(歳) Age (yrs)															計 Total
	0	1	2	3	4	5	6	7	8	9	10	11	12	13	14	
1998	31	39	15	18	16	12	18	14	13	10	7	7	29	18	27	274
1999	43	35	24	23	9	10	15	8	7	10	8	9	27	27	25	280
2000	29	27	19	14	14	8	10	13	5	7	14	11	21	12	16	220
2001	27	18	14	9	7	4	14	11	11	8	8	4	23	18	19	195
2002	30	21	14	12	3	9	8	5	6	6	2	3	14	15	7	155
2003	23	15	17	5	12	9	5	4	1	5	4	3	4	10	10	127
2004	20	18	9	5	10	5	2	3	5	4	3	4	12	6	11	117
2005	23	11	5	13	4	4	3	7	5	3	6	5	7	13	8	117
2006	9	6	8	6	6	6	3	3	2	4	3	4	3	13	9	85
2007	21	5	7	12	2	6	5	2	4	2	2	4	4	7	9	92
2008	11	14	11	4	1	2	6	2	5	8	2	5	7	8	9	95
2009	15	8	6	3	2	4	4	1	3	1	6	1	5	8	6	73
2010	10	6	5	5	4	6	6	8	3	3	5	4	4	7	13	89
2011	5	7	6	7	8	3	7	3	3	4	6	4	5	5	11	84
2012	8	6	6	7	3	2	2	3	1	4	3	2	3	7	6	63
2013	7	4	5	4	7	3	3	2	1	5	3	4	7	3	8	66
2014	5	8	-	2	2	1	6	1	3	4	-	3	3	7	4	49
2015	13	5	5	2	4	1	-	-	6	2	-	4	4	3	2	51
2016	10	8	1	2	5	1	2	-	4	4	3	3	-	6	10	59
2017	12	6	6	2	5	3	2	2	-	3	2	4	2	5	5	59

2003年、学校健診方法の変更 School mass-examination was revised in 2003.

2005年、BCG接種年齢の上限が4歳までから直接接種で6か月までに変更

Upper-limitation age of BCG vaccination was changed from 4 years to 6 months, with introduction of direct vaccination policy in 2005.

旧表 小児結核患者数別都道府県数の変化、1980～2017年

Previous table Number of prefectures by number of childhood TB patients, 1980-2017

年 Year	小児結核患者数 Number of childhood TB patients							計 Total
	0	1	2～4	5～9	10～14	15～19	20人以上 20+(cases)	
1980	0	0	1	6	7	4	29	47
1985	0	0	5	11	10	2	19	47
1990	0	3	13	11	8	2	10	47
1995	3	6	14	13	4	2	5	47
2000	9	8	13	10	3	1	3	47
2005	17	8	13	7	2	0	0	47
2006	19	13	8	6	1	0	0	47
2007	17	12	11	5	2	0	0	47
2008	14	12	16	4	1	0	0	47
2009	27	6	8	4	2	0	0	47
2010	15	14	14	3	0	0	1	47
2011	19	11	12	4	0	0	1	47
2012	22	11	11	3	0	0	0	47
2013	19	14	9	5	0	0	0	47
2014	22	14	9	2	0	0	0	47
2015	25	10	9	3	0	0	0	47
2016	25	10	7	5	0	0	0	47
2017	25	8	11	2	1	0	0	47

【高齢者】

全高齢者結核患者数
Number of all elderly
tuberculosis patients

年齢階層別患者数
Number of tuberculosis
patients by age group

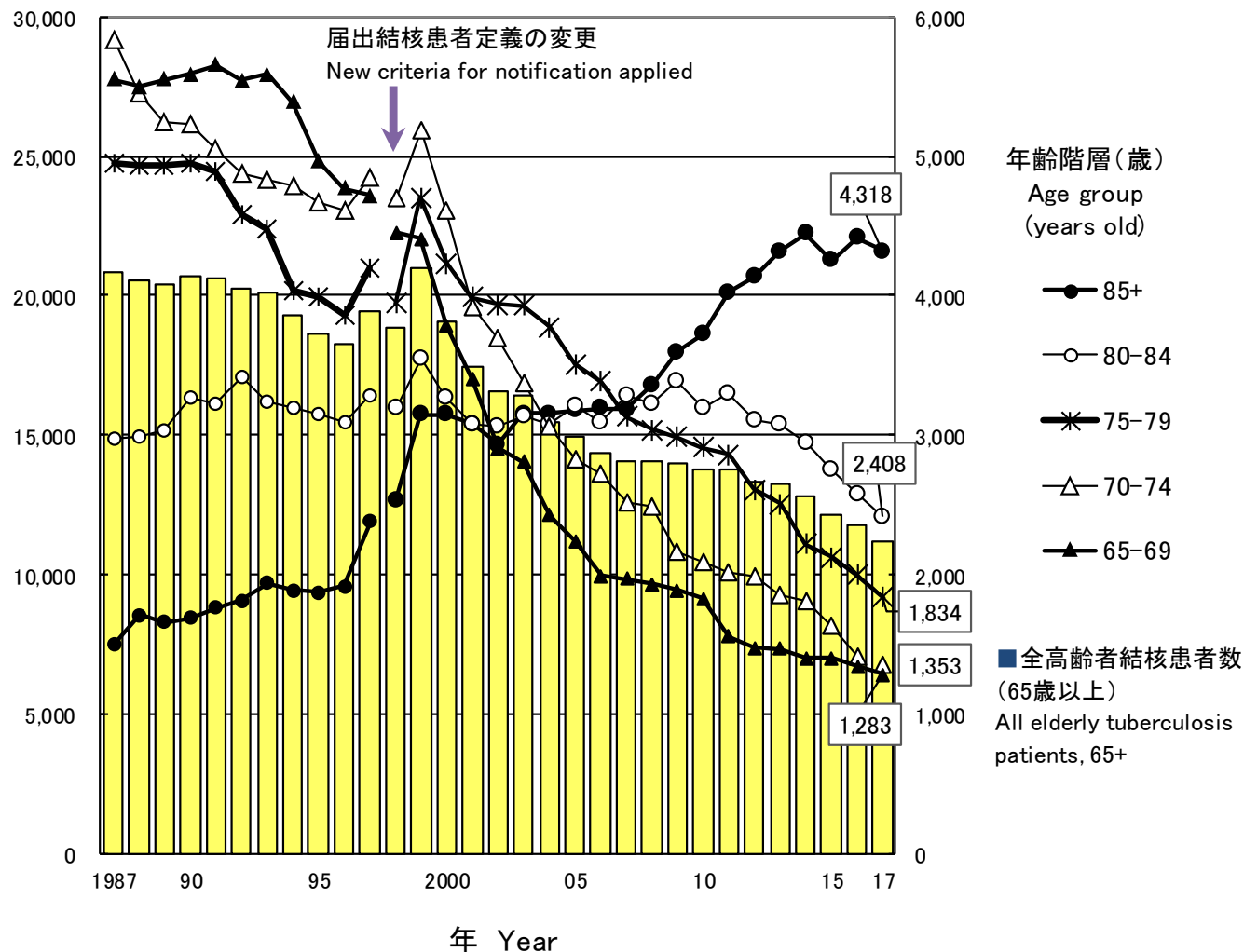


図2 高齢者結核登録者数の年次推移、年齢階層別、1987-2017年

Fig.2 Annual trend of the number of newly notified elderly tuberculosis patients by age group, 1987-2017

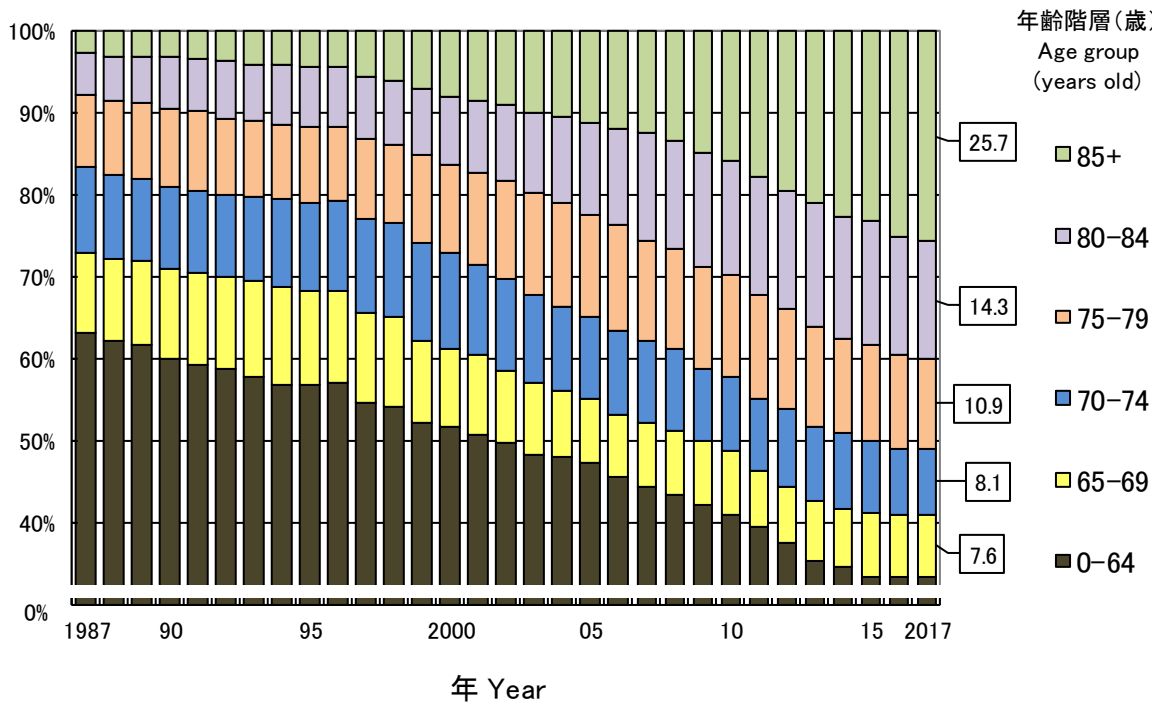


図3 新登録結核患者内の高齢者結核患者が占める割合の年齢階層別年次推移、1987-2017年
 Fig.3 Annual trend of the proportion of elderly tuberculosis patients among all newly notified tuberculosis patients, 1987-2017

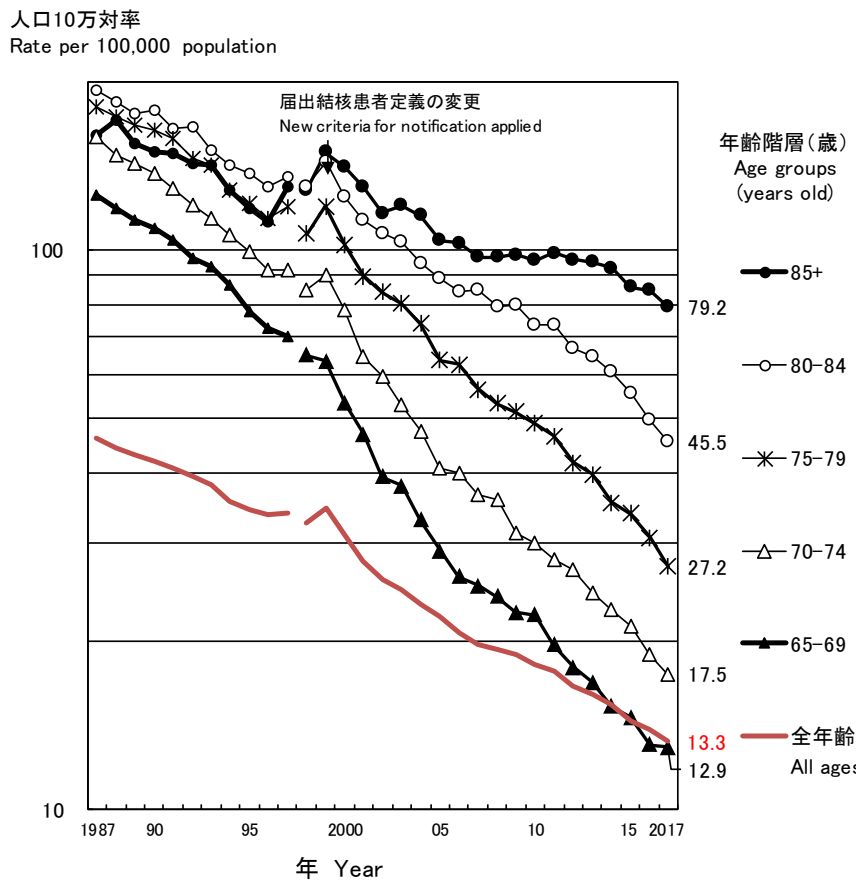


図4 高齢者年齢階層別結核登録率の年次推移、全結核、人口10万対、1987~2017年
 Fig.4 Annual trend of elderly tuberculosis notification rates (per 100,000 population) among the elderly population, by age group, all forms, 1987-2017

表4 新登録結核患者の性・年齢階層別疫学指標の比較、2017年

Table 4 Comparison of epidemiological indicators of newly notified tuberculosis patients by sex and age group, 2017

		全年齢 All ages	年齢階層 (歳) Age group (years old)					
			青壮年者 Youth and middle-aged		高齢者 The elderly			
			15-64	all 65+	65-74	75-84	85+	
新登録全結核患者数 (n)	計 Total	16,789	5,534	11,196	2,636	4,242	4,318	
Number of newly notified tuberculosis patients (all forms, n)	男 Male	10,171	3,401	6,737	1,866	2,653	2,218	
	女 Female	6,618	2,133	4,459	770	1,589	2,100	
全結核患者登録率 (人口10万対)	計 Total	13.3	7.3	31.9	14.9	35.3	79.2	
Tuberculosis notification rate (all forms, per 100,000 population)	男 Male	16.5	8.9	44.1	22.1	51.4	132.9	
	女 Female	10.2	5.7	22.4	8.3	23.1	55.5	
新登録患者中、肺外結核患者数 (n)	計 Total	3,778	969	2,795	614	1,099	1,082	
Number of newly notified extra-pulmonary tuberculosis patients (n)	男 Male	1,952	515	1,428	364	595	469	
	女 Female	1,826	454	1,367	250	504	613	
新登録全結核患者中、肺外結核患者割合 (%)	計 Total	22.5	17.5	25.0	23.3	25.9	25.1	
Proportion of extra-pulmonary tuberculosis patients among newly notified tuberculosis patients (%)	男 Male	19.2	15.1	21.2	19.5	22.4	21.1	
	女 Female	27.6	21.3	30.7	32.5	31.7	29.2	
新登録全結核患者中、肺結核患者数 (n)	計 Total	13,011	4,565	8,401	2,022	3,143	3,236	
Number of newly notified pulmonary tuberculosis patients (n)	男 Male	8,219	2,886	5,309	1,502	2,058	1,749	
	女 Female	4,792	1,679	3,092	520	1,085	1,487	
新登録全結核患者中、肺結核患者割合 (%)	計 Total	77.5	82.5	75.0	76.7	74.1	74.9	
Proportion of pulmonary tuberculosis patients among newly notified tuberculosis patients (%)	男 Male	80.8	84.9	78.8	80.5	77.6	78.9	
	女 Female	72.4	78.7	69.3	67.5	68.3	70.8	
肺結核患者中、菌陽性者割合 (%)	計 Total	86.3	77.9	91.2	85.7	91.0	94.7	
Proportion of bacteriologically positive tuberculosis patients among all pulmonary tuberculosis patients (%)	男 Male	86.9	79.5	91.2	87.0	91.4	94.6	
	女 Female	85.3	75.2	91.1	81.7	90.3	95.0	
肺結核患者中、喀痰塗抹陽性者割合 (%)	計 Total	48.9	38.8	54.5	48.6	54.8	58.0	
Proportion of sputum-smear positive pulmonary tuberculosis patients among all pulmonary tuberculosis patients (%)	男 Male	49.9	41.1	55.0	51.7	56.4	56.1	
	女 Female	47.0	35.0	53.8	39.8	51.8	60.2	
肺結核患者中、有空洞割合 (%)	計 Total	29.4	32.0	28.1	33.0	28.5	24.7	
Proportion of cavitory pulmonary tuberculosis patients among all pulmonary tuberculosis patients (%)	男 Male	32.2	35.8	30.5	35.5	30.5	26.1	
	女 Female	24.6	25.6	24.1	26.0	24.8	23.0	
肺結核患者中、広汎空洞型割合 (%)	計 Total	2.0	2.8	1.7	2.6	1.3	1.4	
Proportion of far-advanced cavitory pulmonary tuberculosis patients among all pulmonary tuberculosis patients (%)	男 Male	2.5	3.7	1.9	2.9	1.5	1.4	
	女 Female	1.3	1.2	1.3	1.5	0.9	1.5	
肺結核患者中、有症状割合 (%)	計 Total	72.6	59.9	79.7	70.4	78.9	86.2	
Proportion of symptomatic pulmonary tuberculosis patients upon diagnosis among all pulmonary tuberculosis (%)	男 Male	72.9	61.6	79.3	72.1	78.9	85.9	
	女 Female	72.1	57.1	80.4	65.4	79.0	86.7	
有症状肺結核患者中、呼吸器以外の症状のみ割合 (%)	計 Total	24.2	19.2	26.3	21.2	26.1	29.0	
Proportion of pulmonary tuberculosis patients with only symptoms other than respiratory symptoms among symptomatic pulmonary tuberculosis patients (%)	男 Male	22.6	19.6	23.9	21.1	24.4	25.5	
	女 Female	26.9	18.3	30.2	21.5	29.4	33.0	
有症状肺結核中、受診の遅れ2ヵ月以上 (%)*	計 Total	20.8	28.4	17.8	23.7	18.3	14.1	
Proportion of patient delay of two months or more among symptomatic pulmonary tuberculosis patients (%)*	男 Male	21.2	29.9	17.6	23.1	18.5	12.3	
	女 Female	20.2	25.6	18.1	25.6	17.9	16.1	
有症状肺結核患者中、診断の遅れ1ヵ月以上割合 (%)*	計 Total	21.7	20.0	22.5	23.8	24.2	20.3	
Proportion of doctor delay of one month or more among symptomatic pulmonary tuberculosis patients (%)*	男 Male	20.8	17.5	22.3	22.5	23.5	20.9	
	女 Female	23.3	24.5	22.9	27.9	25.5	19.6	
有症状肺結核中、発見の遅れ3ヵ月以上 (%)*	計 Total	21.2	29.7	17.7	24.3	18.1	13.9	
Proportion of total delay of three months or more among symptomatic pulmonary tuberculosis patients (%)*	男 Male	20.8	29.1	17.4	23.5	17.7	12.4	
	女 Female	21.9	30.7	18.4	26.8	18.7	15.7	
新登録全結核患者中、他疾患通院中の発見割合 (%)	計 Total	11.3	5.9	14.0	18.1	15.9	9.7	
Proportion of tuberculosis patients detected as out-patient for other diseases among newly notified tuberculosis patients (%)	男 Male	12.1	5.8	15.3	17.9	16.9	11.1	
	女 Female	10.2	6.2	12.1	18.4	14.2	8.2	
新登録患者中、他疾患入院中の発見割合 (%)	計 Total	15.1	4.2	20.5	14.4	20.3	24.4	
Proportion of tuberculosis patients detected as in-patient for other diseases among newly notified tuberculosis patients (%)	男 Male	14.9	4.9	20.1	14.9	20.1	24.3	
	女 Female	15.3	3.0	21.2	13.1	20.8	24.5	

対象:*遅れ期間不明の患者を除く

Subjects: * Excluding the patients of unknown delays

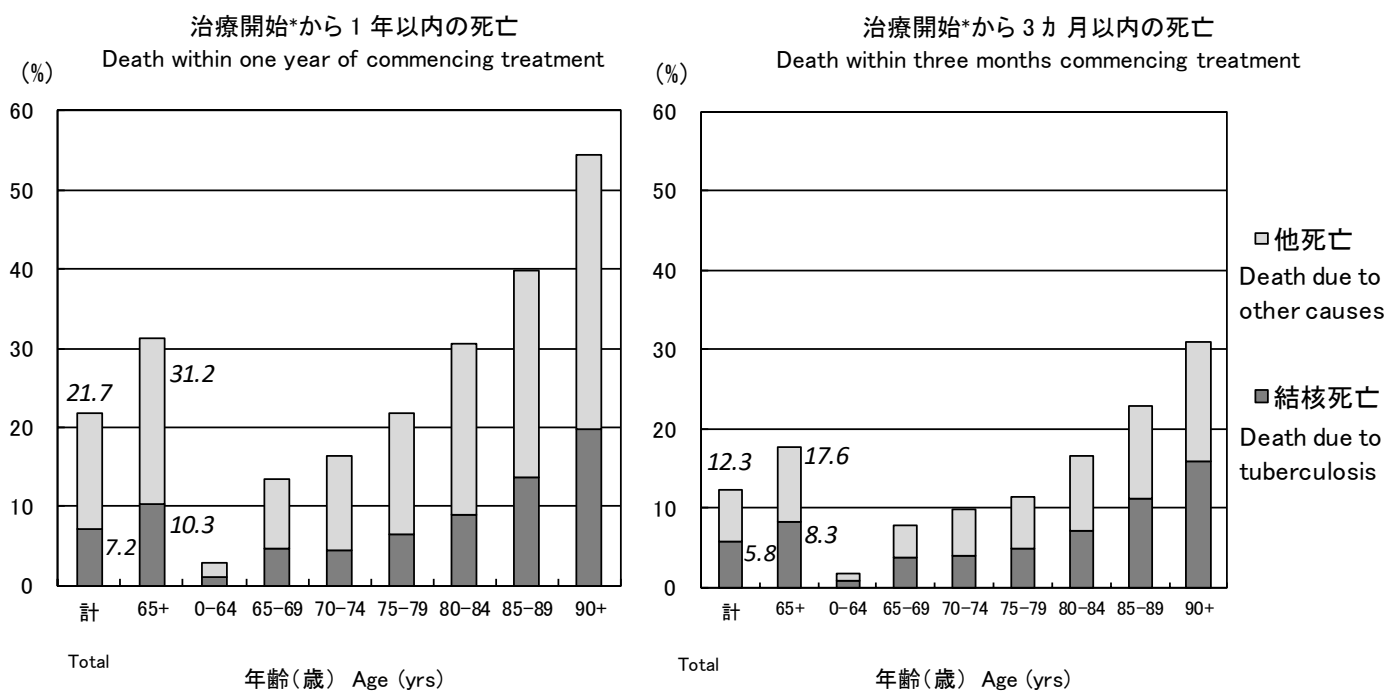


図5 2016年新登録結核患者の年齢階層別、死因別、死亡までの期間別死亡割合

Fig.5 Proportion of death among newly notified tuberculosis patients in 2016 by age group, cause of death and duration till death

* 治療なしの場合は、診断時からの起算。* The date when tuberculosis diagnosis was made was used as the date treatment was commenced for those who died before the start of treatment.

旧表 新登録結核患者中高齢結核者数および割合、都道府県・政令指定都市・東京23区別、2017年
Previous table Number and proportion of elderly TB by prefecture and city, 2017

65歳以上 65+ (yrs)				85歳以上 85+ (yrs)			
地域 Area		<i>n</i>	%	地域 Area		<i>n</i>	%
全国 Japan		11,196	66.7	全国 Japan		4,318	25.7
鳥取 Tottori		63	84.0	鳥取 Tottori		38	50.7
長崎 Nagasaki		188	82.8	熊本 Kumamoto		72	45.9
山形 Yamagata		67	82.7	熊本市 Kumamoto city		37	45.1
秋田 Akita		66	82.5	宮崎 Miyazaki		53	44.2
佐賀 Saga		84	82.4	佐賀 Saga		44	43.1
京都 Kyouto		142	81.1	大分 Oita		63	42.9
高知 Kouchi		75	79.8	石川 Ishikawa		55	39.9
島根 Shimane		58	79.5	徳島 Tokushima		47	39.8
大分 Oita		116	78.9	山形 Yamagata		32	39.5
奈良 Nara		134	78.4	新潟 Niigata		44	38.9
熊本 Kumamoto		123	78.3	山口 Yamaguchi		66	38.6
宮崎 Miyazaki		94	78.3	高知 Kouchi		36	38.3
愛媛 Ehime		115	78.2	静岡市 Shizuoka city		36	37.5
静岡市 Shizuoka city		75	78.1	長野 Nagano		61	36.3
北九州市 Kitakyushu		160	78.0	広島 Hiroshima		75	35.4
.	
さいたま市 Saita city		104	59.8	福岡市 Fukuoka city		38	19.9
仙台市 Sendai		57	58.2	川崎市 Kawasaki city		39	18.0
埼玉 Saitama		437	57.7	東京 Tokyo		395	17.8
千葉 Chiba		353	56.1	大阪市 Osaka		157	17.8
横浜市 Yokaha city		283	55.6	横浜市 Yokaha city		88	17.3
川崎市 Kawasaki city		116	53.5	東京23区 Tokyo 23wards		279	16.6
千葉市 Chiba city		68	53.1	埼玉 Saitama		125	16.5
東京 Tokyo		1,162	52.5	千葉市 Chiba city		21	16.4
東京23区 Tokyo 23wards		856	51.0	千葉 Chiba		94	14.9
相模原市 Sagamihara city		27	38.6	相模原市 Sagamihara city		9	12.9

高齢結核患者割合による高順位

Descending order by proportion of elderly TB patients