



結核登録者情報調査月報報告—平成 30 年(2018 年) 1 月概況—

<用語の説明>

確定月報： Ongoing で稼働している登録者情報システム（サーベイランス）に蓄積されたデータベースから当該月の新登録者に関する統計が定期的に集計されます。集計は翌月の第 4 金曜日に実施され、当該月の確定月報となります。

累積： Ongoing で稼働しているサーベイランスには遅れて登録されるものもあれば、仮登録から登録へ変更になるものもあります。それらすべてを含んだデータベースをもとに、1 月から当該月までの新登録者を集計したものが累積と呼ぶ数になります。毎月の確定月報の総計ではありませんので、ご注意ください。

登録者情報システムを通して作成される月報報告から作成された図と表です。なお、月報が報告される時点と最終的に年報が確定される時点での月別新登録者数は異なります。また、年換算罹患率は累積数をもとに計算されますが、年初めの月では、年換算罹患率の変動は大きいと予想されます。月報報告を参照される際には、これらの問題にご留意ください。

【図】

- ・ 図 1 新登録結核患者数、月別、2014 年～2018 年
- ・ 図 2 新登録結核患者数、性・年齢階層別、1-1 月の累積、2018 年
- ・ 図 3 年換算結核罹患率、性・年齢階層別、1-1 月の累積、2018 年
- ・ 図 4 年換算結核罹患率、都道府県別、1-1 月の累積、2018 年
- ・ 図 5 年換算結核罹患率、政令指定都市・特別区別（再掲）、1-1 月の累積、2018 年
- ・ 図 6 新登録潜在性結核感染症の治療対象者数、月別、2014 年～2018 年
- ・ 図 7 新登録潜在性結核感染症の治療対象者数、性・年齢階層別、1-1 月の累積、2018 年

【表】

- ・ 表 1 新登録結核患者数（率）、性・年齢階層別
- ・ 表 2 新登録喀痰塗抹陽性肺結核患者数（率）、性・年齢階層別
- ・ 表 3 新登録結核患者数、都道府県別
- ・ 表 4 新登録結核患者数、政令指定都市別（再掲）
- ・ 表 5 新登録潜在性結核感染症の治療対象者数、性・年齢階層別
- ・ 表 6 新登録潜在性結核感染症の治療対象者数、都道府県別
- ・ 表 7 新登録潜在性結核感染症の治療対象者数、政令指定都市別（再掲）

図1. 新登録結核患者数、月別、2015年～2018年

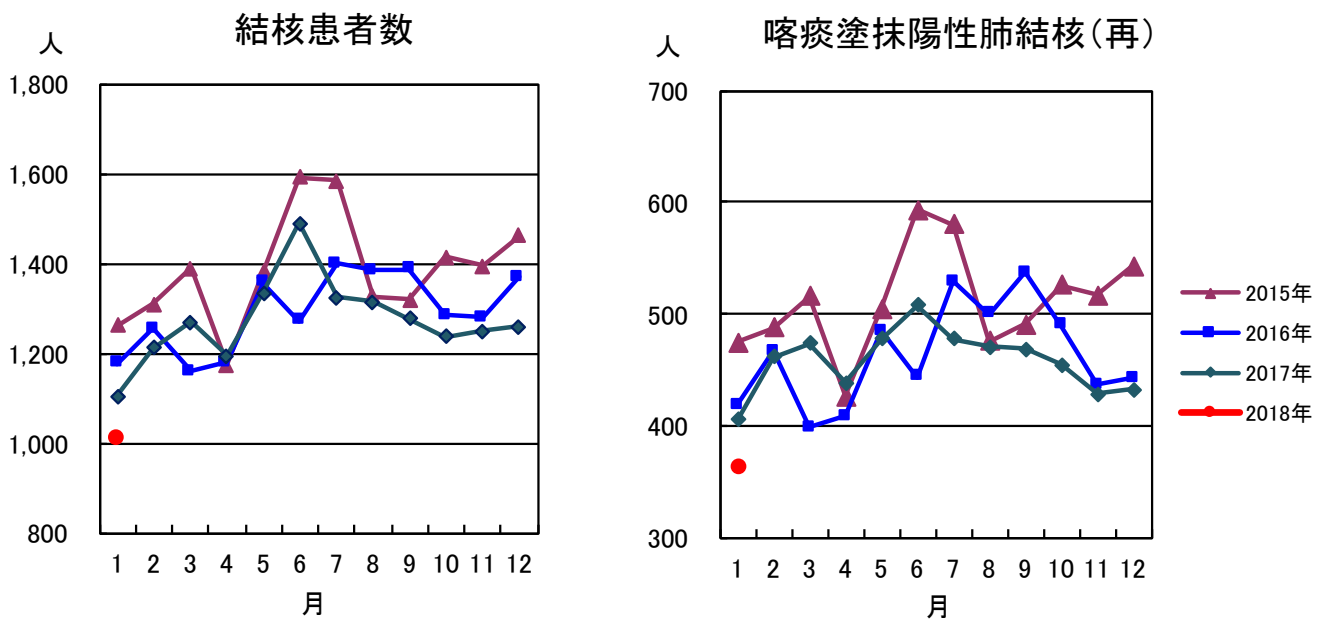


図2. 新登録結核患者数、性・年齢階層別、1-1月の累積、2018年

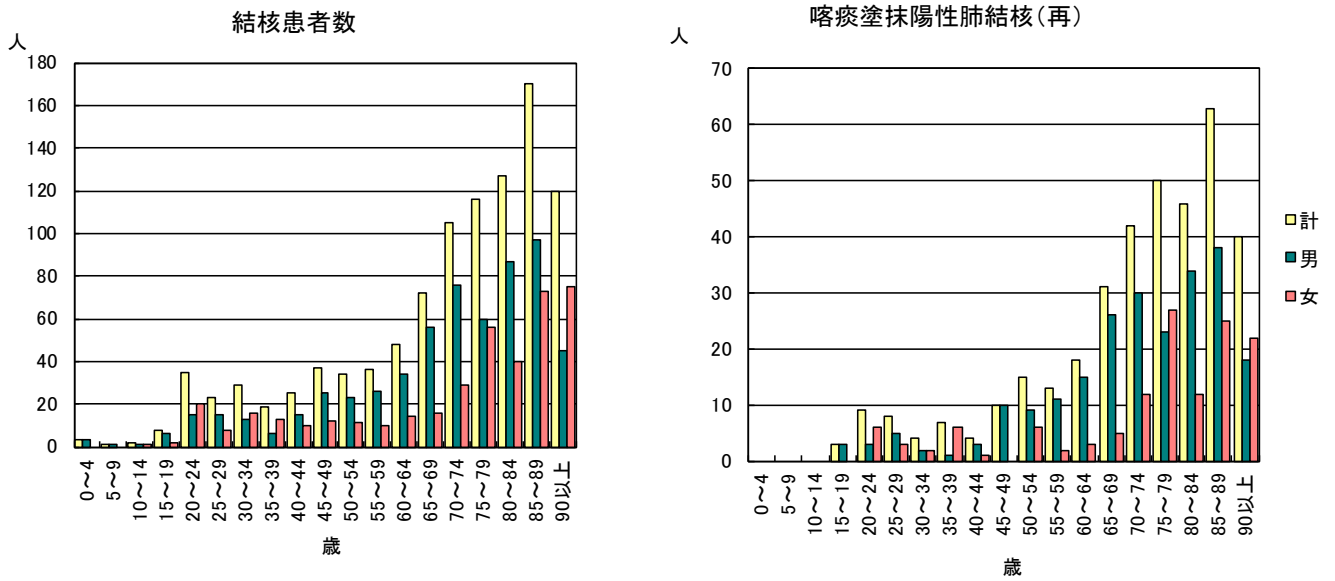


図3. 年換算結核罹患率、性・年齢階層別、1-1月の累積、2018年

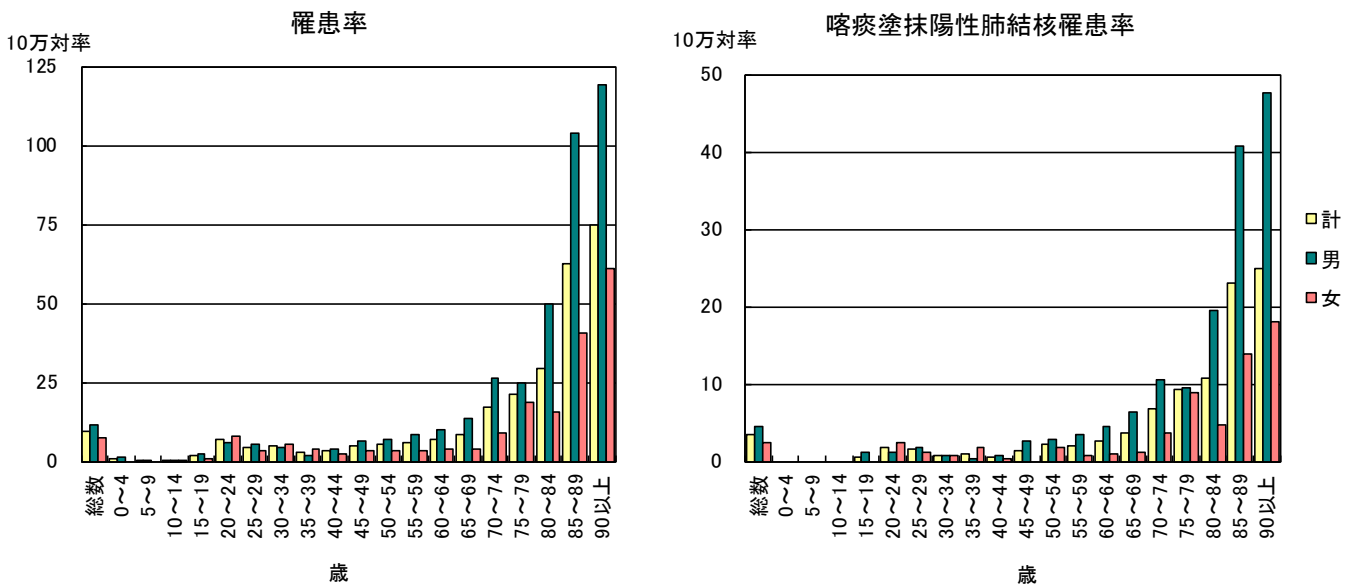


図4. 年換算結核罹患率、都道府県別、1-1月の累積、2018年

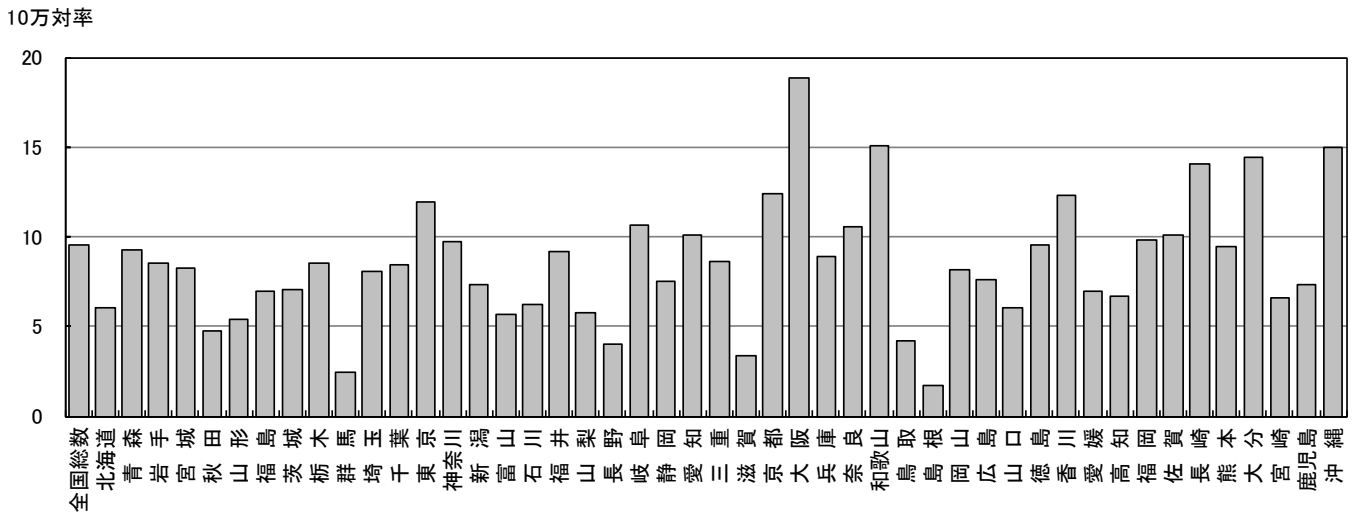


図5. 年換算結核罹患率、政令指定都市・特別区別(再掲)、1-1月の累積、2018年

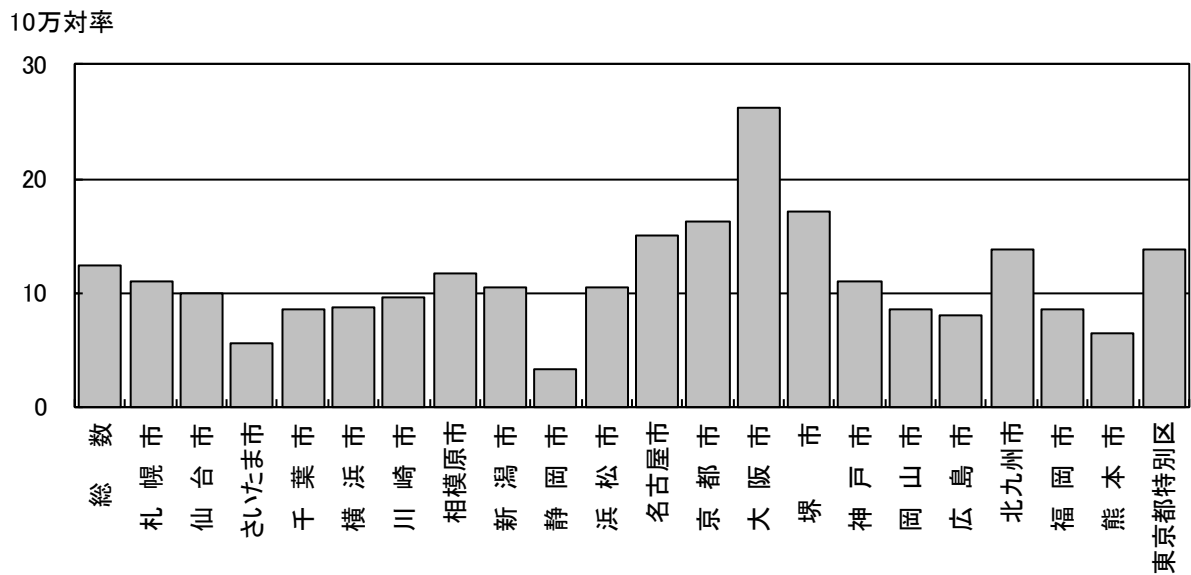


図6. 新登録潜在性結核感染症の治療対象者数、月別
2015年～2018年

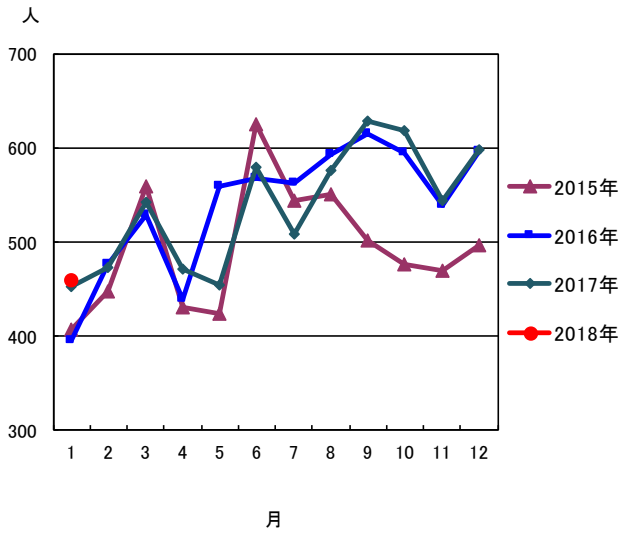


図7. 新登録潜在性結核感染症の治療対象者数、性・年齢階層別、1-1月の累積、2018年

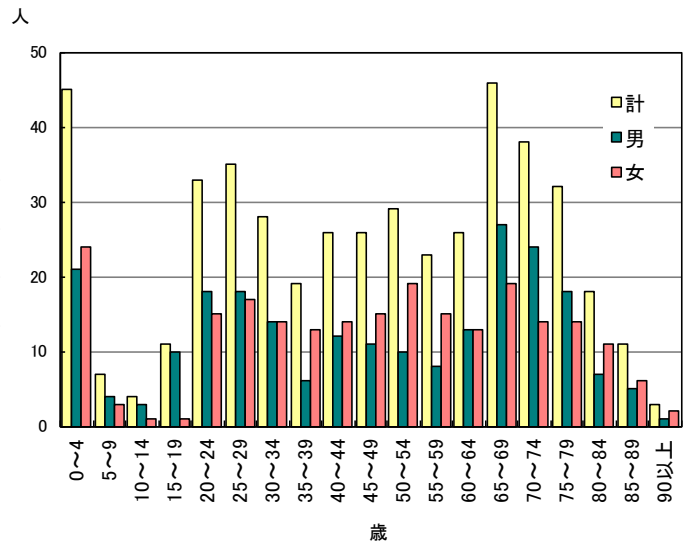


表1. 新登録結核患者数(率)、性・年齢階層別、2018年

	報告月(1月)			累積(1-1月)			累積(1-1月) 年換算罹患率*		
	総数	男	女	総数	男	女	総数	男	女
登録者総数	1,010	604	406	1,010	604	406	9.5	11.7	7.5
0~4歳	3	3	0	3	3	0	0.7	1.4	0.0
5~9歳	1	1	0	1	1	0	0.2	0.4	0.0
10~14歳	2	1	1	2	1	1	0.4	0.4	0.4
15~19歳	8	6	2	8	6	2	1.6	2.3	0.8
20~24歳	35	15	20	35	15	20	6.8	5.7	8.0
25~29歳	23	15	8	23	15	8	4.3	5.5	3.1
30~34歳	29	13	16	29	13	16	4.8	4.2	5.4
35~39歳	19	6	13	19	6	13	2.8	1.7	3.9
40~44歳	25	15	10	25	15	10	3.1	3.7	2.5
45~49歳	37	25	12	37	25	12	4.8	6.4	3.1
50~54歳	34	23	11	34	23	11	5.2	7.0	3.4
55~59歳	36	26	10	36	26	10	5.7	8.3	3.2
60~64歳	48	34	14	48	34	14	7.1	10.2	4.1
65~69歳	72	56	16	72	56	16	8.4	13.5	3.6
70~74歳	105	76	29	105	76	29	17.0	26.4	8.8
75~79歳	116	60	56	116	60	56	21.3	24.8	18.6
80~84歳	127	87	40	127	87	40	29.4	49.8	15.6
85~89歳	170	97	73	170	97	73	62.3	103.9	40.7
90歳以上	120	45	75	120	45	75	74.7	118.9	61.1

(注)1月の仮登録者 23人、1月の仮登録者と登録者の総数 1,033人
 *年換算罹患率(人口10万対):累積新登録者数÷(人口×累積月数/12)×100,000
 人口:2016年10月1日現在総人口(人)を使用

表2. 新登録喀痰塗抹陽性肺結核患者数(率)、性・年齢階層別、2018年

	報告月(1月)			累積(1-1月)			累積(1-1月) 年換算罹患率*		
	総数	男	女	総数	男	女	総数	男	女
登録者総数	363	231	132	363	231	132	3.4	4.5	2.4
0~4歳	0	0	0	0	0	0	0.0	0.0	0.0
5~9歳	0	0	0	0	0	0	0.0	0.0	0.0
10~14歳	0	0	0	0	0	0	0.0	0.0	0.0
15~19歳	3	3	0	3	3	0	0.6	1.2	0.0
20~24歳	9	3	6	9	3	6	1.8	1.1	2.4
25~29歳	8	5	3	8	5	3	1.5	1.8	1.2
30~34歳	4	2	2	4	2	2	0.7	0.7	0.7
35~39歳	7	1	6	7	1	6	1.0	0.3	1.8
40~44歳	4	3	1	4	3	1	0.5	0.7	0.3
45~49歳	10	10	0	10	10	0	1.3	2.6	0.0
50~54歳	15	9	6	15	9	6	2.3	2.7	1.8
55~59歳	13	11	2	13	11	2	2.1	3.5	0.6
60~64歳	18	15	3	18	15	3	2.6	4.5	0.9
65~69歳	31	26	5	31	26	5	3.6	6.3	1.1
70~74歳	42	30	12	42	30	12	6.8	10.4	3.6
75~79歳	50	23	27	50	23	27	9.2	9.5	9.0
80~84歳	46	34	12	46	34	12	10.7	19.5	4.7
85~89歳	63	38	25	63	38	25	23.1	40.7	13.9
90歳以上	40	18	22	40	18	22	24.9	47.6	17.9

(注)*年換算罹患率(人口10万対):累積新登録者数÷(人口×累積月数/12)×100,000
 人口:2016年10月1日現在総人口(人)を使用

表3. 新登録結核患者数(率)、都道府県別、2018年

	報告月(1月)		累積(1-1月)		累積(1-1月) 年換算罹患率*	
	新登録 結核患者数	肺・喀痰 塗抹陽性	新登録 結核患者数	肺・喀痰 塗抹陽性	新登録 結核患者数	肺・喀痰 塗抹陽性
全国総数	1,010	363	1,010	363	9.5	3.4
北海道	27	9	27	9	6.1	2.0
青森	10	3	10	3	9.3	2.8
岩手	9	1	9	1	8.5	0.9
宮城	16	7	16	7	8.2	3.6
秋田	4	2	4	2	4.8	2.4
山形	5	1	5	1	5.4	1.1
福島	11	5	11	5	6.9	3.2
茨城	17	7	17	7	7.0	2.9
栃木	14	3	14	3	8.5	1.8
群馬	4	1	4	1	2.4	0.6
埼玉	49	15	49	15	8.1	2.5
千葉	44	14	44	14	8.5	2.7
東京	136	51	136	51	12.0	4.5
神奈川	74	33	74	33	9.7	4.3
新潟	14	4	14	4	7.3	2.1
富山	5	1	5	1	5.7	1.1
石川	6	2	6	2	6.3	2.1
福井	6	3	6	3	9.2	4.6
山梨	4	1	4	1	5.8	1.4
長野	7	3	7	3	4.0	1.7
岐阜	18	6	18	6	10.7	3.6
静岡	23	8	23	8	7.5	2.6
愛知	63	24	63	24	10.1	3.8
三重	13	6	13	6	8.6	4.0
滋賀	4	1	4	1	3.4	0.8
京都	27	10	27	10	12.4	4.6
大阪	139	54	139	54	18.9	7.3
兵庫	41	16	41	16	8.9	3.5
奈良	12	3	12	3	10.6	2.7
和歌山	12	5	12	5	15.1	6.3
鳥取	2	1	2	1	4.2	2.1
島根	1	1	1	1	1.7	1.7
岡山	13	2	13	2	8.1	1.3
広島	18	8	18	8	7.6	3.4
山口	7	2	7	2	6.0	1.7
徳島	6	1	6	1	9.6	1.6
香川	10	0	10	0	12.3	0.0
愛媛	8	3	8	3	7.0	2.6
高知	4	0	4	0	6.7	0.0
福岡	42	16	42	16	9.9	3.8
佐賀	7	2	7	2	10.1	2.9
長崎	16	4	16	4	14.0	3.5
熊本	14	6	14	6	9.5	4.1
大分	14	8	14	8	14.5	8.3
宮崎	6	5	6	5	6.6	5.5
鹿児島	10	2	10	2	7.3	1.5
沖縄	18	3	18	3	15.0	2.5

(注) 表4の政令指定都市を含む

*年換算罹患率(人口10万対): 累積新登録者数÷(人口×累積月数/12)×100,000

人口: 2016年10月1日現在総人口(人)を使用

表4. 新登録結核患者数(率)、政令指定都市別(再掲)、2018年

	報告月(1月)		累積(1-1月)		累積(1-1月) 年換算罹患率*	
	新登録 結核患者数	肺・喀痰 塗抹陽性	新登録 結核患者数	肺・喀痰 塗抹陽性	新登録 結核患者数	肺・喀痰 塗抹陽性
総数(再掲)	383	137	383	137	12.4	4.5
札幌市	18	2	18	2	11.0	1.2
仙台市	9	4	9	4	10.0	4.4
さいたま市	6	2	6	2	5.6	1.9
千葉市	7	1	7	1	8.6	1.2
横浜市	27	10	27	10	8.7	3.2
川崎市	12	5	12	5	9.7	4.0
相模原市	7	4	7	4	11.6	6.7
新潟市	7	2	7	2	10.4	3.0
静岡市	2	2	2	2	3.4	3.4
浜松市	7	2	7	2	10.5	3.0
名古屋市	29	15	29	15	15.1	7.8
京都市	20	5	20	5	16.3	4.1
大阪市	59	22	59	22	26.2	9.8
堺市	12	5	12	5	17.2	7.2
神戸市	14	2	14	2	10.9	1.6
岡山市	5	1	5	1	8.5	1.7
広島市	8	2	8	2	8.0	2.0
北九州市	11	6	11	6	13.8	7.5
福岡市	11	6	11	6	8.5	4.6
熊本市	4	3	4	3	6.5	4.9
東京都特別区	108	36	108	36	13.8	4.6

(注) *年換算罹患率(人口10万対): 累積新登録者数÷(人口×累積月数/12)×100,000
人口: 2016年10月1日現在総人口(人)を使用

表5. 新登録潜在性結核感染症の治療対象者数、性・年齢階層別、2018年

	報告月(1月)			累積(1-1月)			累積(1-1月) (比) LTBI治療/結核患者		
	総数	男	女	総数	男	女	総数	男	女
登録者総数	460	230	230	460	230	230	0.5	0.4	0.6
0~4歳	45	21	24	45	21	24	15.0	7.0	-
5~9歳	7	4	3	7	4	3	7.0	4.0	-
10~14歳	4	3	1	4	3	1	2.0	3.0	1.0
15~19歳	11	10	1	11	10	1	1.4	1.7	0.5
20~24歳	33	18	15	33	18	15	0.9	1.2	0.8
25~29歳	35	18	17	35	18	17	1.5	1.2	2.1
30~34歳	28	14	14	28	14	14	1.0	1.1	0.9
35~39歳	19	6	13	19	6	13	1.0	1.0	1.0
40~44歳	26	12	14	26	12	14	1.0	0.8	1.4
45~49歳	26	11	15	26	11	15	0.7	0.4	1.3
50~54歳	29	10	19	29	10	19	0.9	0.4	1.7
55~59歳	23	8	15	23	8	15	0.6	0.3	1.5
60~64歳	26	13	13	26	13	13	0.5	0.4	0.9
65~69歳	46	27	19	46	27	19	0.6	0.5	1.2
70~74歳	38	24	14	38	24	14	0.4	0.3	0.5
75~79歳	32	18	14	32	18	14	0.3	0.3	0.3
80~84歳	18	7	11	18	7	11	0.1	0.1	0.3
85~89歳	11	5	6	11	5	6	0.1	0.1	0.1
90歳以上	3	1	2	3	1	2	0.0	0.0	0.0

表1の新登録結核患者数には含まれない(別掲)

LTBI: 潜在性結核感染症

表6. 新登録潜在性結核感染症の治療対象者数、都道府県別、2018年

	報告月(1月)	累積(1-1月)	
	LTBI 治療対象者数	LTBI 治療対象者数	(比) LTBI治療対象 ／結核患者
全国総数	460	460	0.46
北海道	10	10	0.37
青森	1	1	0.10
岩手	2	2	0.22
宮城	6	6	0.38
秋田	2	2	0.50
山形	0	0	0.00
福島	2	2	0.18
茨城	3	3	0.18
栃木	4	4	0.29
群馬	3	3	0.75
埼玉	26	26	0.53
千葉	28	28	0.64
東京	68	68	0.50
神奈川	39	39	0.53
新潟	6	6	0.43
富山	7	7	1.40
石川	3	3	0.50
福井	1	1	0.17
山梨	1	1	0.25
長野	4	4	0.57
岐阜	5	5	0.28
静岡	5	5	0.22
愛知	33	33	0.52
三重	3	3	0.23
滋賀	6	6	1.50
京都	11	11	0.41
大阪	59	59	0.42
兵庫	20	20	0.49
奈良	4	4	0.33
和歌山	3	3	0.25
鳥取	4	4	2.00
島根	0	0	0.00
岡山	11	11	0.85
広島	10	10	0.56
山口	1	1	0.14
徳島	1	1	0.17
香川	2	2	0.20
愛媛	5	5	0.63
高知	0	0	0.00
福岡	25	25	0.60
佐賀	3	3	0.43
長崎	2	2	0.13
熊本	3	3	0.21
大分	5	5	0.36
宮崎	2	2	0.33
鹿児島	9	9	0.90
沖縄	12	12	0.67

表3の新登録結核患者数には含まれない(別掲)

表7. 新登録潜在性結核感染症の治療対象者数、政令指定都市別(再掲)、2018年

	報告月(1月)	累積(1-1月)	
	LTBI 治療対象者数	LTBI 治療対象者数	(比) LTBI治療対象 ／結核患者
総数(再掲)	157	157	0.41
札幌市	6	6	0.33
仙台市	4	4	0.44
さいたま市	4	4	0.67
千葉市	8	8	1.14
横浜市	11	11	0.41
川崎市	11	11	0.92
相模原市	1	1	0.14
新潟市	3	3	0.43
静岡市	0	0	0.00
浜松市	2	2	0.29
名古屋市	8	8	0.28
京都市	8	8	0.40
大阪市	21	21	0.36
堺市	3	3	0.25
神戸市	6	6	0.43
岡山市	8	8	1.60
広島市	0	0	0.00
北九州市	3	3	0.27
福岡市	3	3	0.27
熊本市	2	2	0.50
東京都特別区	45	45	0.42

表4の新登録結核患者数には含まれない(別掲)