



結核登録者情報調査月報報告—平成 30 年(2018 年) 2 月概況—

<用語の説明>

確定月報: Ongoing で稼働している登録者情報システム（サーベイランス）に蓄積されたデータベースから当該月の新登録者に関する統計が定期的に集計されます。集計は翌月の第 4 金曜日に実施され、当該月の確定月報となります。

累積: Ongoing で稼働しているサーベイランスには遅れて登録されるものもあれば、仮登録から登録へ変更になるものもあります。それらすべてを含んだデータベースをもとに、1 月から当該月までの新登録者を集計したものが累積と呼ぶ数になります。毎月の確定月報の総計ではありませんので、ご注意ください。

登録者情報システムを通して作成される月報報告から作成された図と表です。なお、月報が報告される時点と最終的に年報が確定される時点での月別新登録者数は異なります。また、年換算罹患率は累積数をもとに計算されますが、年初めの月では、年換算罹患率の変動は大きいと予想されます。月報報告を参照される際には、これらの問題にご留意ください。

【図】

- ・ 図 1 新登録結核患者数、月別、2014 年～2018 年
- ・ 図 2 新登録結核患者数、性・年齢階層別、1-2 月の累積、2018 年
- ・ 図 3 年換算結核罹患率、性・年齢階層別、1-2 月の累積、2018 年
- ・ 図 4 年換算結核罹患率、都道府県別、1-2 月の累積、2018 年
- ・ 図 5 年換算結核罹患率、政令指定都市・特別区別（再掲）、1-2 月の累積、2018 年
- ・ 図 6 新登録潜在性結核感染症の治療対象者数、月別、2014 年～2018 年
- ・ 図 7 新登録潜在性結核感染症の治療対象者数、性・年齢階層別、1-2 月の累積、2018 年

【表】

- ・ 表 1 新登録結核患者数（率）、性・年齢階層別
- ・ 表 2 新登録喀痰塗抹陽性肺結核患者数（率）、性・年齢階層別
- ・ 表 3 新登録結核患者数、都道府県別
- ・ 表 4 新登録結核患者数、政令指定都市別（再掲）
- ・ 表 5 新登録潜在性結核感染症の治療対象者数、性・年齢階層別
- ・ 表 6 新登録潜在性結核感染症の治療対象者数、都道府県別
- ・ 表 7 新登録潜在性結核感染症の治療対象者数、政令指定都市別（再掲）

図1. 新登録結核患者数、月別、2015年～2018年

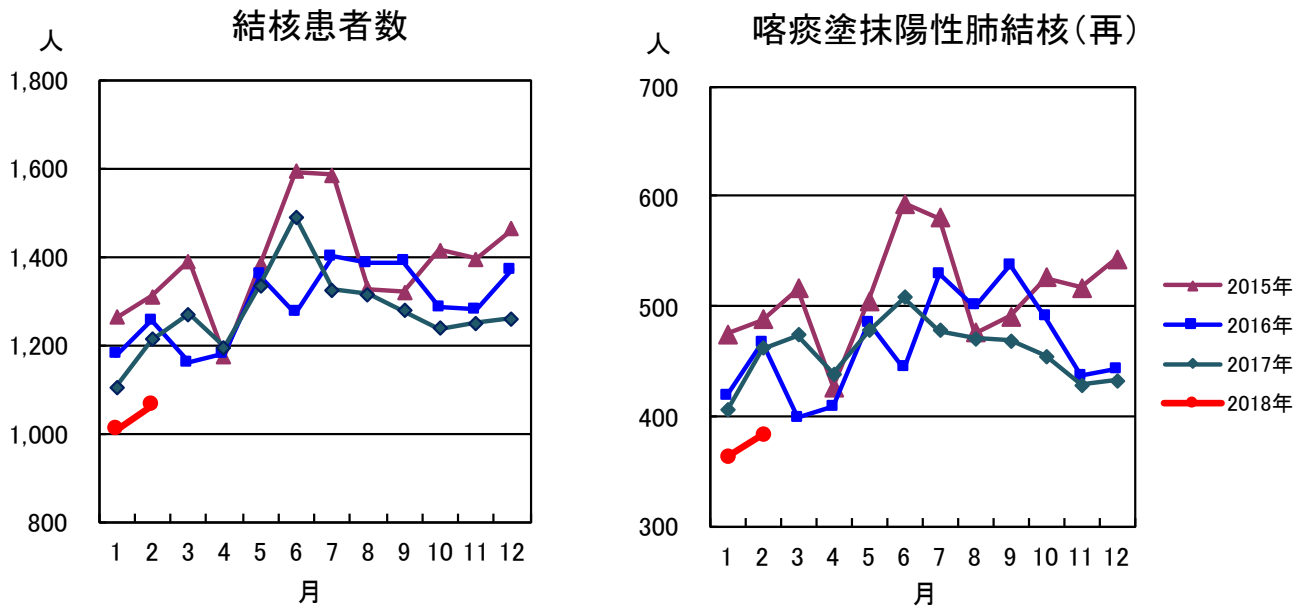


図2. 新登録結核患者数、性・年齢階層別、1-2月の累積、2018年

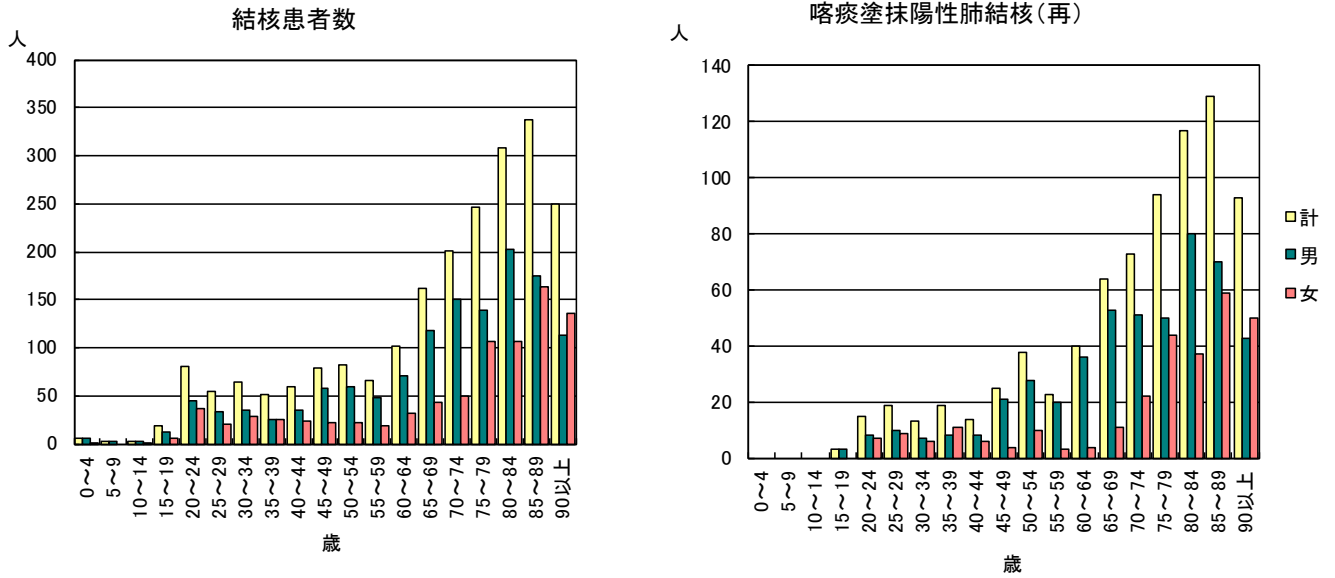


図3. 年換算結核罹患率、性・年齢階層別、1-2月の累積、2018年

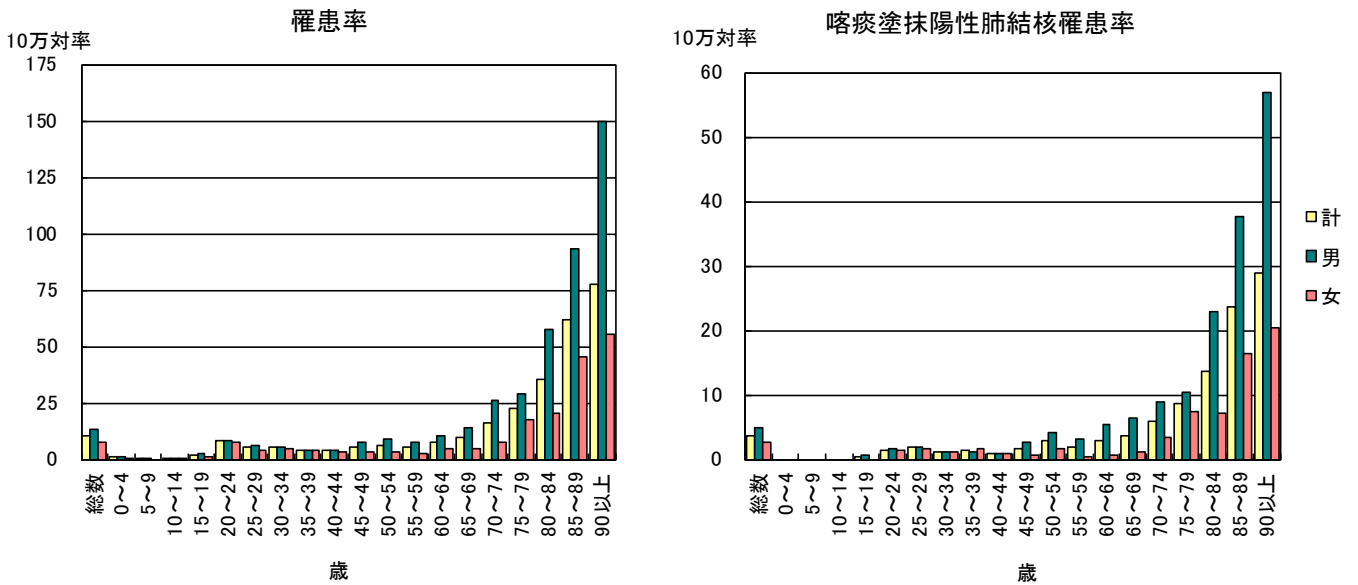


図4. 年換算結核罹患率、都道府県別、1-2月の累積、2018年

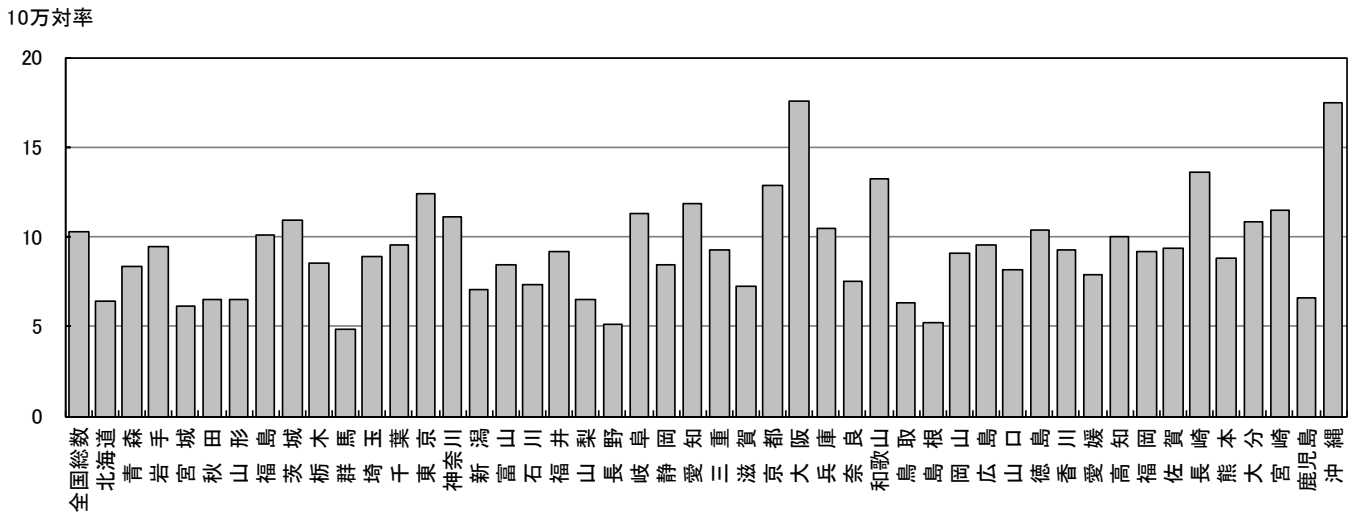


図5. 年換算結核罹患率、政令指定都市・特別区別(再掲)、1-2月の累積、2018年

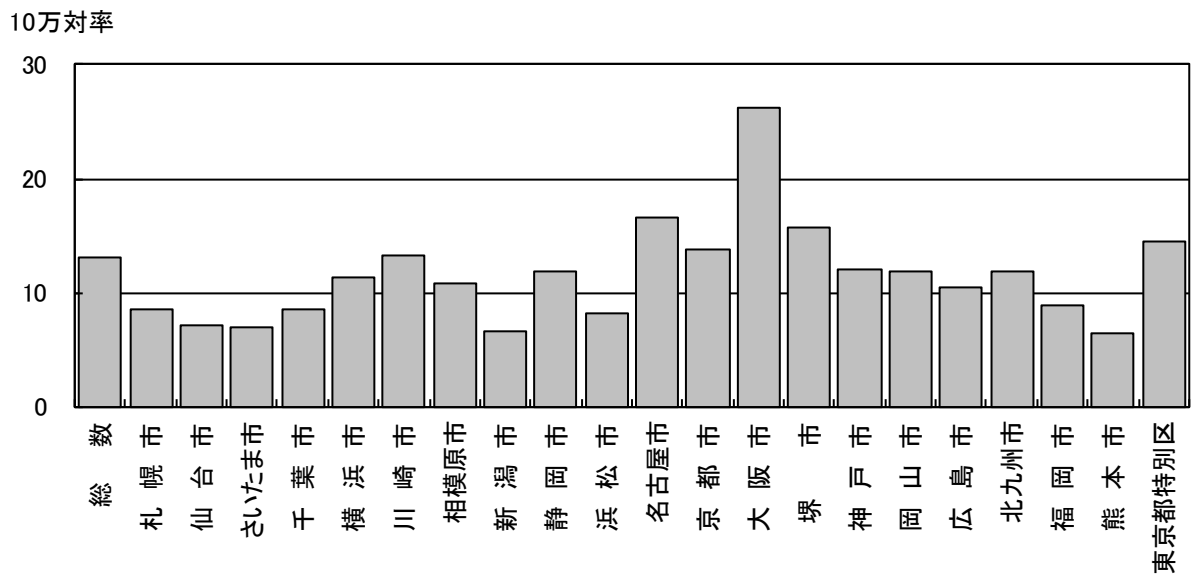


図6. 新登録潜在性結核感染症の
治療対象者数、月別
2015年～2018年

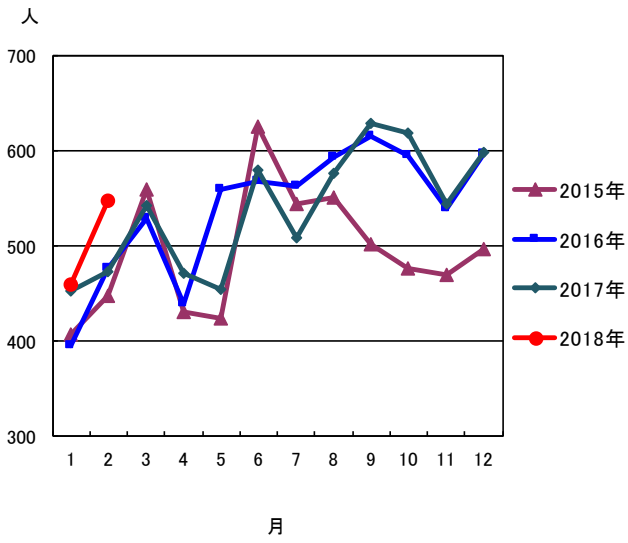


図7. 新登録潜在性結核感染症の治療対象者数、
性・年齢階層別、1-2月の累積、2018年

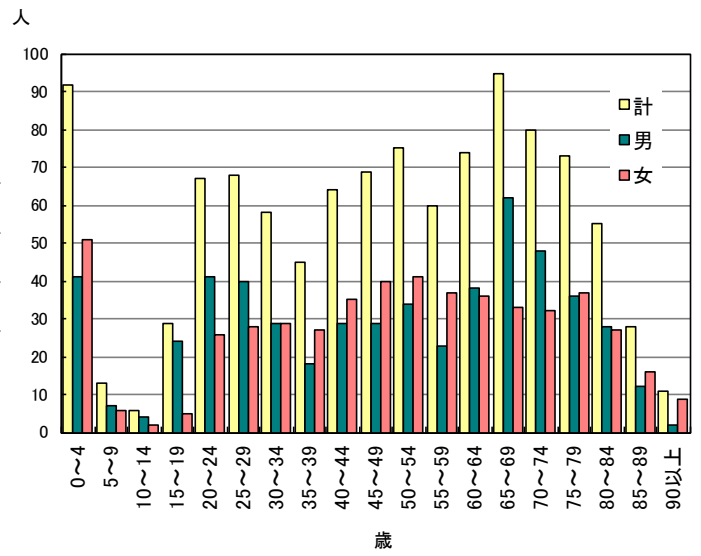


表1. 新登録結核患者数(率)、性・年齢階層別、2018年

	報告月(2月)			累積(1-2月)			累積(1-2月) 年換算罹患率*		
	総数	男	女	総数	男	女	総数	男	女
登録者総数	1,063	672	391	2,169	1,328	841	10.3	12.9	7.7
0~4歳	2	2	0	6	5	1	0.7	1.2	0.2
5~9歳	0	0	0	2	2	0	0.2	0.4	0.0
10~14歳	0	0	0	3	2	1	0.3	0.4	0.2
15~19歳	7	4	3	18	12	6	1.8	2.3	1.2
20~24歳	36	24	12	81	45	36	7.9	8.5	7.2
25~29歳	31	19	12	55	34	21	5.2	6.2	4.0
30~34歳	30	20	10	64	35	29	5.3	5.7	4.9
35~39歳	32	20	12	51	26	25	3.8	3.8	3.7
40~44歳	32	19	13	59	35	24	3.6	4.3	3.0
45~49歳	37	27	10	79	57	22	5.1	7.3	2.9
50~54歳	46	36	10	82	60	22	6.2	9.1	3.4
55~59歳	29	23	6	66	48	18	5.2	7.7	2.9
60~64歳	52	36	16	101	70	31	7.4	10.5	4.5
65~69歳	89	65	24	161	118	43	9.4	14.2	4.9
70~74歳	88	67	21	201	151	50	16.3	26.2	7.6
75~79歳	120	72	48	246	139	107	22.6	28.7	17.7
80~84歳	160	102	58	308	202	106	35.7	57.8	20.6
85~89歳	159	77	82	337	174	163	61.7	93.2	45.4
90歳以上	113	59	54	249	113	136	77.5	149.3	55.4

(注)2月の仮登録者0人、2月の仮登録者と登録者の総数 1,063人

*年換算罹患率(人口10万対):累積新登録者数÷(人口×累積月数/12)×100,000

人口:2016年10月1日現在総人口(人)を使用

表2. 新登録喀痰塗抹陽性肺結核患者数(率)、性・年齢階層別、2018年

	報告月(2月)			累積(1-2月)			累積(1-2月) 年換算罹患率*		
	総数	男	女	総数	男	女	総数	男	女
登録者総数	383	251	132	779	496	283	3.7	4.8	2.6
0~4歳	0	0	0	0	0	0	0.0	0.0	0.0
5~9歳	0	0	0	0	0	0	0.0	0.0	0.0
10~14歳	0	0	0	0	0	0	0.0	0.0	0.0
15~19歳	0	0	0	3	3	0	0.3	0.6	0.0
20~24歳	4	4	0	15	8	7	1.5	1.5	1.4
25~29歳	11	5	6	19	10	9	1.8	1.8	1.7
30~34歳	7	5	2	13	7	6	1.1	1.1	1.0
35~39歳	10	6	4	19	8	11	1.4	1.2	1.6
40~44歳	9	4	5	14	8	6	0.9	1.0	0.8
45~49歳	14	10	4	25	21	4	1.6	2.7	0.5
50~54歳	21	17	4	38	28	10	2.9	4.2	1.5
55~59歳	10	9	1	23	20	3	1.8	3.2	0.5
60~64歳	23	22	1	40	36	4	2.9	5.4	0.6
65~69歳	31	27	4	64	53	11	3.7	6.4	1.2
70~74歳	29	20	9	73	51	22	5.9	8.9	3.3
75~79歳	41	24	17	94	50	44	8.6	10.3	7.3
80~84歳	65	43	22	117	80	37	13.6	22.9	7.2
85~89歳	61	30	31	129	70	59	23.6	37.5	16.4
90歳以上	47	25	22	93	43	50	29.0	56.8	20.4

(注)*年換算罹患率(人口10万対):累積新登録者数÷(人口×累積月数/12)×100,000

人口:2016年10月1日現在総人口(人)を使用

表3. 新登録結核患者数(率)、都道府県別、2018年

	報告月(2月)		累積(1-2月)		累積(1-2月) 年換算罹患率*	
	新登録 結核患者数	肺・喀痰 塗抹陽性	新登録 結核患者数	肺・喀痰 塗抹陽性	新登録 結核患者数	肺・喀痰 塗抹陽性
全国総数	1,063	383	2,169	779	10.3	3.7
北海道	28	6	57	16	6.4	1.8
青森	7	2	18	5	8.3	2.3
岩手	12	2	20	3	9.5	1.4
宮城	8	2	24	8	6.2	2.1
秋田	7	3	11	5	6.5	3.0
山形	6	1	12	2	6.5	1.1
福島	17	5	32	12	10.1	3.8
茨城	31	12	53	20	10.9	4.1
栃木	13	2	28	5	8.5	1.5
群馬	12	4	16	5	4.9	1.5
埼玉	52	22	108	40	8.9	3.3
千葉	55	18	99	30	9.5	2.9
東京	139	59	282	116	12.4	5.1
神奈川	77	33	169	69	11.1	4.5
新潟	11	6	27	11	7.1	2.9
富山	10	1	15	2	8.5	1.1
石川	8	2	14	4	7.3	2.1
福井	3	3	12	7	9.2	5.4
山梨	4	1	9	3	6.5	2.2
長野	11	4	18	7	5.2	2.0
岐阜	17	5	38	13	11.3	3.9
静岡	27	9	52	18	8.5	2.9
愛知	70	21	148	47	11.8	3.8
三重	14	7	28	13	9.3	4.3
滋賀	9	1	17	3	7.2	1.3
京都	22	6	56	19	12.9	4.4
大阪	126	52	259	104	17.6	7.1
兵庫	54	20	96	36	10.4	3.9
奈良	5	3	17	7	7.5	3.1
和歌山	8	3	21	9	13.2	5.7
鳥取	2	0	6	2	6.3	2.1
島根	5	3	6	4	5.2	3.5
岡山	16	6	29	8	9.1	2.5
広島	21	9	45	18	9.5	3.8
山口	12	2	19	4	8.2	1.7
徳島	7	2	13	3	10.4	2.4
香川	5	2	15	2	9.3	1.2
愛媛	10	4	18	7	7.9	3.1
高知	8	5	12	5	10.0	4.2
福岡	35	9	78	26	9.2	3.1
佐賀	6	3	13	6	9.4	4.3
長崎	14	3	31	8	13.6	3.5
熊本	10	2	26	8	8.8	2.7
大分	7	4	21	12	10.9	6.2
宮崎	10	4	21	11	11.5	6.0
鹿児島	8	4	18	6	6.6	2.2
沖縄	24	6	42	10	17.5	4.2

(注) 表4の政令指定都市を含む

*年換算罹患率(人口10万対): 累積新登録者数÷(人口×累積月数/12)×100,000
人口: 2016年10月1日現在総人口(人)を使用

表4. 新登録結核患者数(率)、政令指定都市別(再掲)、2018年

	報告月(2月)		累積(1-2月)		累積(1-2月) 年換算罹患率*	
	新登録 結核患者数	肺・喀痰 塗抹陽性	新登録 結核患者数	肺・喀痰 塗抹陽性	新登録 結核患者数	肺・喀痰 塗抹陽性
総数(再掲)	397	143	801	286	13.0	4.6
札幌市	10	4	28	6	8.6	1.8
仙台市	4	2	13	5	7.2	2.8
さいたま市	10	2	15	4	7.0	1.9
千葉市	9	2	14	2	8.6	1.2
横浜市	30	10	71	22	11.4	3.5
川崎市	21	10	33	15	13.3	6.0
相模原市	6	4	13	8	10.8	6.7
新潟市	2	1	9	3	6.7	2.2
静岡市	9	1	14	4	11.8	3.4
浜松市	6	3	11	5	8.3	3.8
名古屋市	33	11	64	27	16.7	7.0
京都市	14	4	34	10	13.8	4.1
大阪市	62	26	118	46	26.2	10.2
堺市	10	2	22	7	15.8	5.0
神戸市	17	4	31	6	12.1	2.3
岡山市	9	2	14	3	11.9	2.5
広島市	10	4	21	6	10.5	3.0
北九州市	8	3	19	9	11.9	5.6
福岡市	12	1	23	7	8.9	2.7
熊本市	4	1	8	4	6.5	3.2
東京都特別区	111	46	226	87	14.5	5.6

(注) *年換算罹患率(人口10万対):累積新登録者数÷(人口×累積月数/12)×100,000
人口:2016年10月1日現在総人口(人)を使用

表5. 新登録潜在性結核感染症の治療対象者数、性・年齢階層別、2018年

	報告月(2月)			累積(1-2月)			累積(1-2月) (比) LTBI治療/結核患者		
	総数	男	女	総数	男	女	総数	男	女
登録者総数	547	291	256	1,062	545	517	0.5	0.4	0.6
0~4歳	45	20	25	92	41	51	15.3	8.2	51.0
5~9歳	5	2	3	13	7	6	6.5	3.5	-
10~14歳	2	1	1	6	4	2	2.0	2.0	2.0
15~19歳	18	14	4	29	24	5	1.6	2.0	0.8
20~24歳	34	23	11	67	41	26	0.8	0.9	0.7
25~29歳	30	20	10	68	40	28	1.2	1.2	1.3
30~34歳	28	15	13	58	29	29	0.9	0.8	1.0
35~39歳	22	10	12	45	18	27	0.9	0.7	1.1
40~44歳	32	15	17	64	29	35	1.1	0.8	1.5
45~49歳	38	17	21	69	29	40	0.9	0.5	1.8
50~54歳	41	21	20	75	34	41	0.9	0.6	1.9
55~59歳	34	13	21	60	23	37	0.9	0.5	2.1
60~64歳	45	23	22	74	38	36	0.7	0.5	1.2
65~69歳	43	31	12	95	62	33	0.6	0.5	0.8
70~74歳	39	23	16	80	48	32	0.4	0.3	0.6
75~79歳	39	18	21	73	36	37	0.3	0.3	0.3
80~84歳	31	17	14	55	28	27	0.2	0.1	0.3
85~89歳	13	7	6	28	12	16	0.1	0.1	0.1
90歳以上	8	1	7	11	2	9	0.0	0.0	0.1

表1の新登録結核患者数には含まれない(別掲)

LTBI: 潜在性結核感染症

表6. 新登録潜在性結核感染症の治療対象者数、都道府県別、2018年

	報告月(2月)	累積(1-2月)	
	LTBI 治療対象者数	LTBI 治療対象者数	(比) LTBI治療対象 ／結核患者
全国総数	547	1,062	0.49
北海道	18	29	0.51
青森	2	3	0.17
岩手	4	13	0.65
宮城	17	25	1.04
秋田	3	5	0.45
山形	0	0	0.00
福島	5	7	0.22
茨城	16	22	0.42
栃木	4	8	0.29
群馬	4	7	0.44
埼玉	37	64	0.59
千葉	28	58	0.59
東京	80	150	0.53
神奈川	39	83	0.49
新潟	18	24	0.89
富山	9	16	1.07
石川	2	8	0.57
福井	2	2	0.17
山梨	1	2	0.22
長野	4	8	0.44
岐阜	4	11	0.29
静岡	9	15	0.29
愛知	32	67	0.45
三重	2	6	0.21
滋賀	5	12	0.71
京都	23	43	0.77
大阪	74	134	0.52
兵庫	6	27	0.28
奈良	3	7	0.41
和歌山	6	9	0.43
鳥取	1	5	0.83
島根	1	2	0.33
岡山	5	17	0.59
広島	15	26	0.58
山口	2	3	0.16
徳島	4	5	0.38
香川	3	5	0.33
愛媛	3	8	0.44
高知	1	1	0.08
福岡	28	54	0.69
佐賀	1	5	0.38
長崎	5	6	0.19
熊本	0	3	0.12
大分	4	11	0.52
宮崎	4	10	0.48
鹿児島	4	13	0.72
沖縄	9	23	0.55

表3の新登録結核患者数には含まれない(別掲)

表7. 新登録潜在性結核感染症の治療対象者数、政令指定都市別(再掲)、2018年

	報告月(2月)	累積(1-2月)	
	LTBI 治療対象者数	LTBI 治療対象者数	(比) LTBI治療対象 ／結核患者
総数(再掲)	207	371	0.46
札幌市	5	11	0.39
仙台市	13	17	1.31
さいたま市	3	7	0.47
千葉市	4	12	0.86
横浜市	13	26	0.37
川崎市	7	20	0.61
相模原市	0	1	0.08
新潟市	7	10	1.11
静岡市	0	0	0.00
浜松市	2	4	0.36
名古屋市	10	18	0.28
京都市	10	18	0.53
大阪市	37	59	0.50
堺市	4	7	0.32
神戸市	2	8	0.26
岡山市	4	12	0.86
広島市	3	3	0.14
北九州市	0	3	0.16
福岡市	17	20	0.87
熊本市	0	2	0.25
東京都特別区	66	113	0.50

表4の新登録結核患者数には含まれない(別掲)