



## 結核登録者情報調査月報報告—平成 30 年(2018 年) 4 月概況—

### <用語の説明>

**確定月報：** Ongoing で稼働している登録者情報システム（サーベイランス）に蓄積されたデータベースから当該月の新登録者に関する統計が定期的集計されます。集計は翌月の第 4 金曜日に実施され、当該月の確定月報となります。

**累積：** Ongoing で稼働しているサーベイランスには遅れて登録されるものもあれば、仮登録から登録へ変更になるものもあります。それらすべてを含んだデータベースをもとに、1 月から当該月までの新登録者を集計したものが累積と呼ぶ数になります。毎月の確定月報の総計ではありませんので、ご注意ください。

登録者情報システムを通して作成される月報報告から作成された図と表です。なお、月報が報告される時点と最終的に年報が確定される時点での月別新登録者数は異なります。また、年換算罹患率は累積数をもとに計算されますが、年初めの月では、年換算罹患率の変動は大きいと予想されます。月報報告を参照される際には、これらの問題にご留意ください。

### 【図】

- ・ 図 1 新登録結核患者数、月別、2014 年～2018 年
- ・ 図 2 新登録結核患者数、性・年齢階層別、1-4 月の累積、2018 年
- ・ 図 3 年換算結核罹患率、性・年齢階層別、1-4 月の累積、2018 年
- ・ 図 4 年換算結核罹患率、都道府県別、1-4 月の累積、2018 年
- ・ 図 5 年換算結核罹患率、政令指定都市・特別区別（再掲）、1-4 月の累積、2018 年
- ・ 図 6 新登録潜在性結核感染症の治療対象者数、月別、2014 年～2018 年
- ・ 図 7 新登録潜在性結核感染症の治療対象者数、性・年齢階層別、1-4 月の累積、2018 年

### 【表】

- ・ 表 1 新登録結核患者数（率）、性・年齢階層別
- ・ 表 2 新登録喀痰塗抹陽性肺結核患者数（率）、性・年齢階層別
- ・ 表 3 新登録結核患者数、都道府県別
- ・ 表 4 新登録結核患者数、政令指定都市別（再掲）
- ・ 表 5 新登録潜在性結核感染症の治療対象者数、性・年齢階層別
- ・ 表 6 新登録潜在性結核感染症の治療対象者数、都道府県別
- ・ 表 7 新登録潜在性結核感染症の治療対象者数、政令指定都市別（再掲）

図1. 新登録結核患者数、月別、2015年～2018年

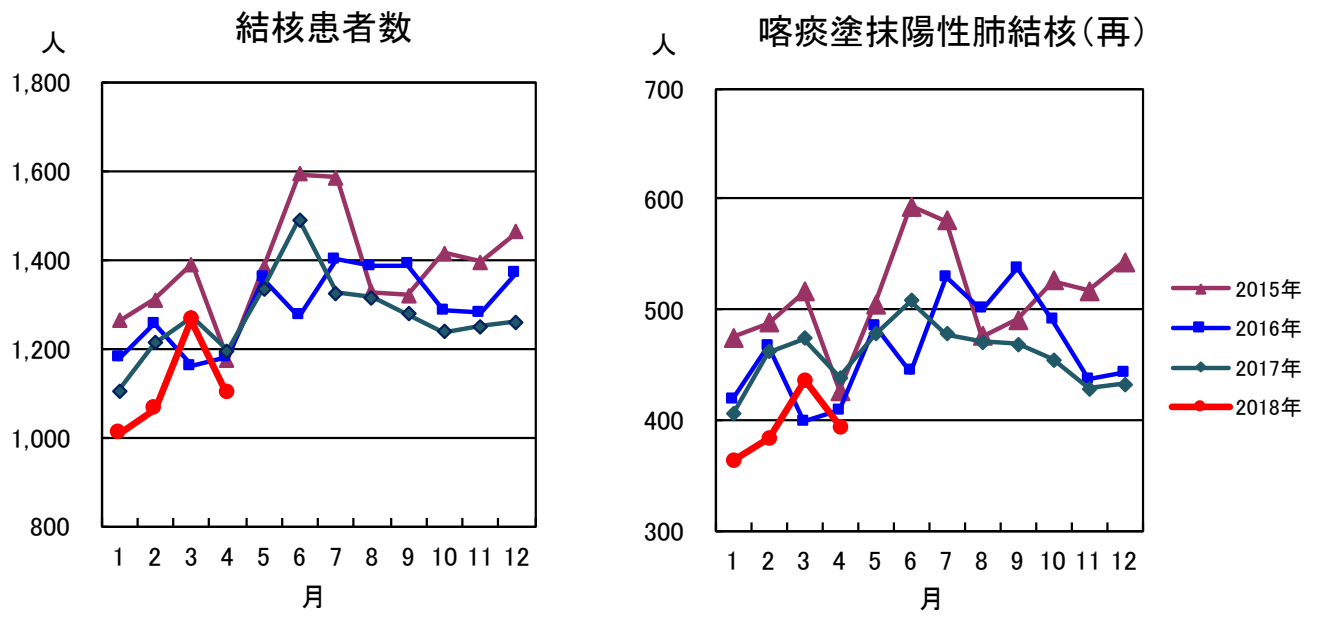


図2. 新登録結核患者数、性・年齢階層別、1-4月の累積、2018年

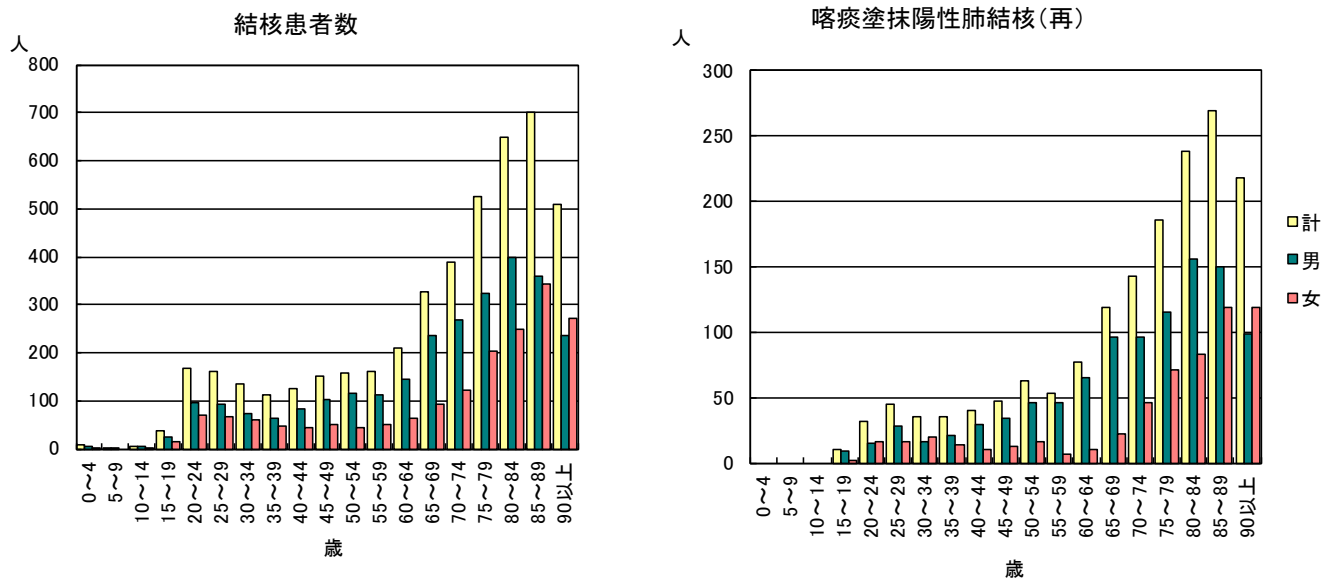


図3. 年換算結核罹患率、性・年齢階層別、1-4月の累積、2018年

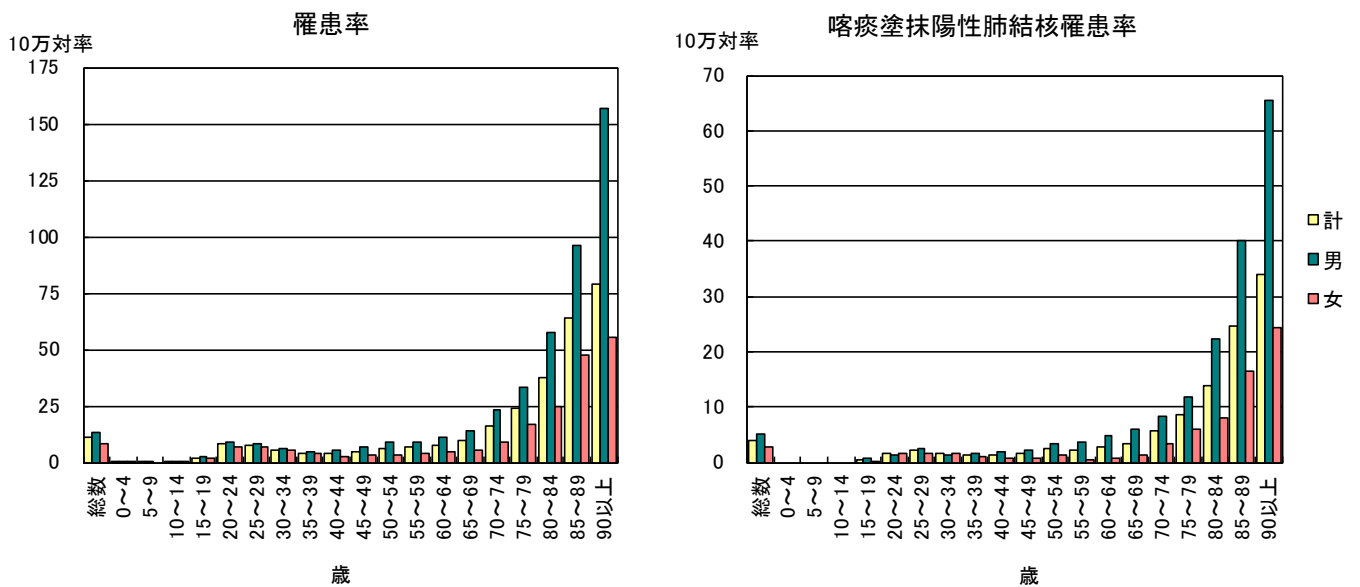


図4. 年換算結核罹患率、都道府県別、1-4月の累積、2018年

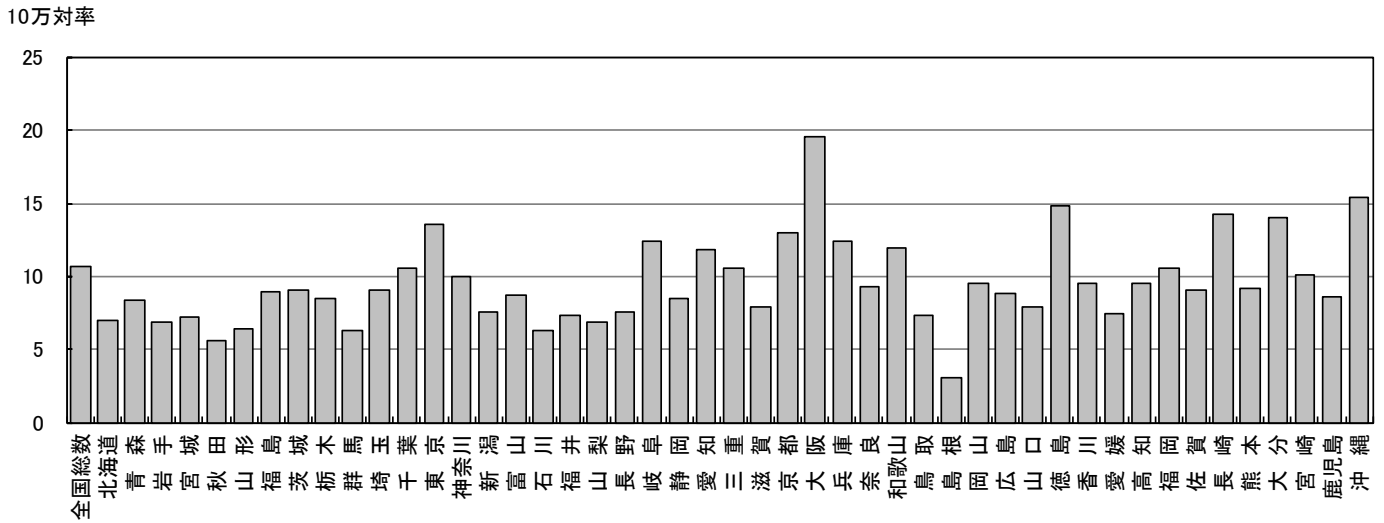


図5. 年換算結核罹患率、政令指定都市・特別区別(再掲)、1-4月の累積、2018年

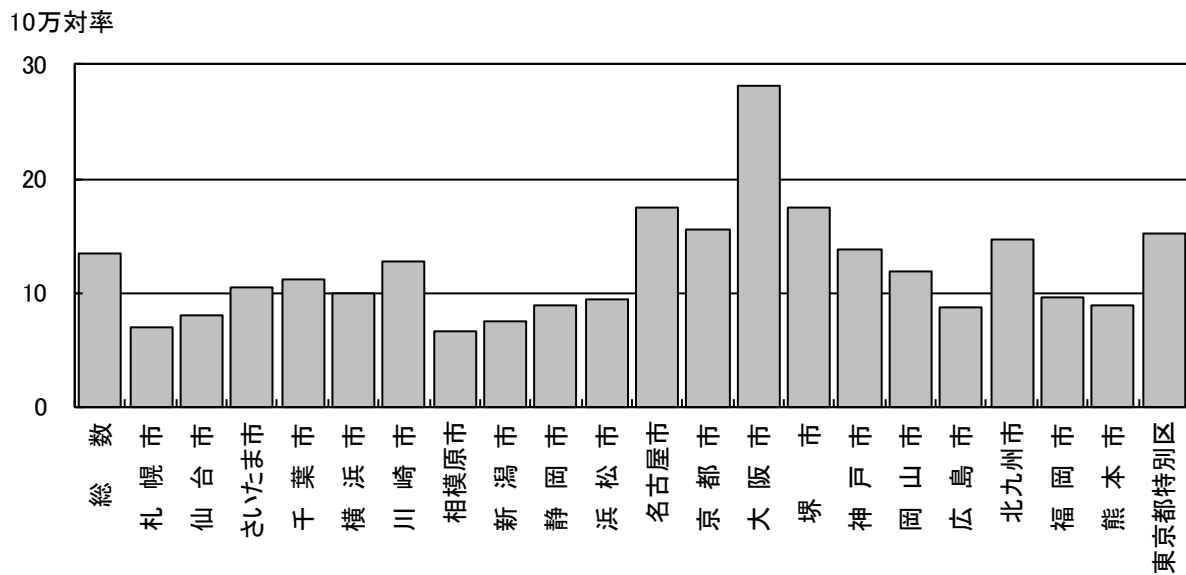


図6. 新登録潜在性結核感染症の治療対象者数、月別  
2015年～2018年

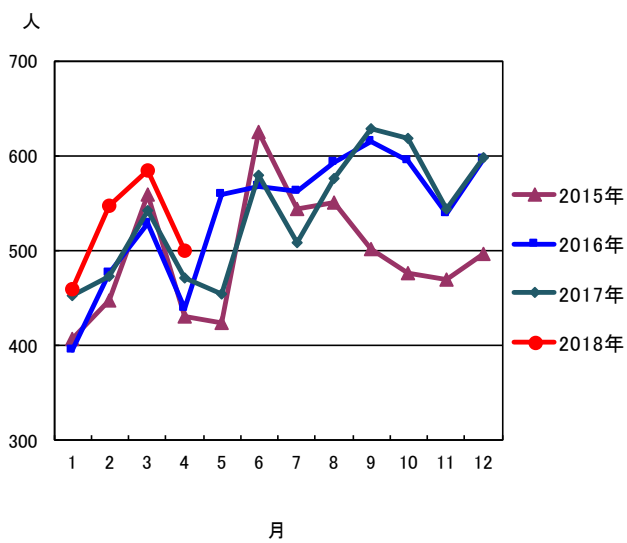


図7. 新登録潜在性結核感染症の治療対象者数、性・年齢階層別、1-4月の累積、2018年

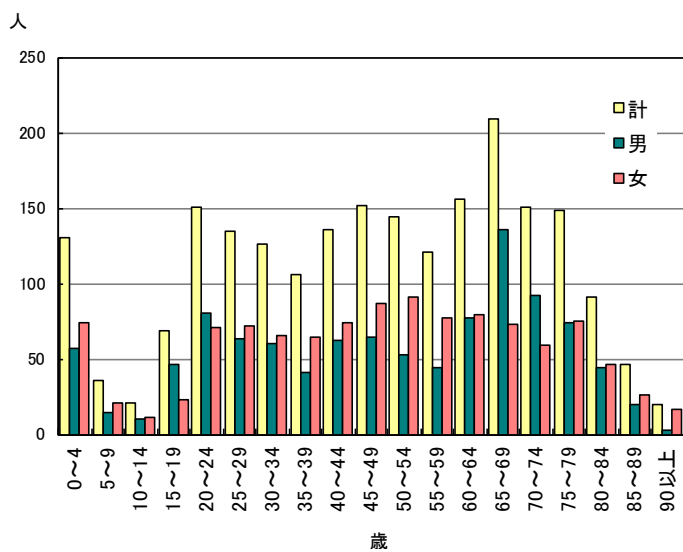


表1. 新登録結核患者数(率)、性・年齢階層別、2018年

	報告月(4月)			累積(1-4月)			累積(1-4月) 年換算罹患率*		
	総数	男	女	総数	男	女	総数	男	女
登録者総数	1,100	644	456	4,538	2,742	1,796	10.7	13.3	8.3
0~4歳	1	1	0	7	6	1	0.4	0.7	0.1
5~9歳	1	1	0	3	3	0	0.2	0.3	0.0
10~14歳	0	0	0	5	4	1	0.3	0.4	0.1
15~19歳	9	6	3	39	25	14	1.9	2.4	1.4
20~24歳	42	27	15	167	97	70	8.1	9.2	7.0
25~29歳	44	23	21	161	93	68	7.6	8.5	6.5
30~34歳	36	19	17	134	73	61	5.5	5.9	5.1
35~39歳	26	17	9	112	64	48	4.1	4.7	3.6
40~44歳	23	16	7	126	83	43	3.9	5.1	2.7
45~49歳	35	21	14	152	102	50	4.9	6.5	3.3
50~54歳	34	27	7	159	114	45	6.0	8.6	3.4
55~59歳	42	23	19	162	112	50	6.4	8.9	4.0
60~64歳	43	32	11	210	145	65	7.7	10.8	4.7
65~69歳	84	58	26	327	235	92	9.5	14.2	5.2
70~74歳	88	55	33	390	268	122	15.8	23.3	9.3
75~79歳	147	93	54	525	322	203	24.1	33.2	16.8
80~84歳	157	82	75	650	400	250	37.6	57.3	24.3
85~89歳	170	89	81	701	359	342	64.2	96.2	47.6
90歳以上	118	54	64	508	237	271	79.1	156.6	55.2

(注)4月の仮登録者 49人、 4月の仮登録者と登録者の総数 1,149人

\*年換算罹患率(人口10万対): 累積新登録者数÷(人口×累積月数/12)×100,000

人口:2016年10月1日現在総人口(人)を使用

表2. 新登録喀痰塗抹陽性肺結核患者数(率)、性・年齢階層別、2018年

	報告月(4月)			累積(1-4月)			累積(1-4月) 年換算罹患率*		
	総数	男	女	総数	男	女	総数	男	女
登録者総数	393	244	149	1,613	1,025	588	3.8	5.0	2.7
0~4歳	0	0	0	0	0	0	0.0	0.0	0.0
5~9歳	0	0	0	0	0	0	0.0	0.0	0.0
10~14歳	0	0	0	0	0	0	0.0	0.0	0.0
15~19歳	4	3	1	11	9	2	0.5	0.9	0.2
20~24歳	9	5	4	32	15	17	1.6	1.4	1.7
25~29歳	11	5	6	45	28	17	2.1	2.6	1.6
30~34歳	14	5	9	36	16	20	1.5	1.3	1.7
35~39歳	6	5	1	35	21	14	1.3	1.5	1.0
40~44歳	7	5	2	40	30	10	1.2	1.8	0.6
45~49歳	8	5	3	47	34	13	1.5	2.2	0.8
50~54歳	13	10	3	63	46	17	2.4	3.5	1.3
55~59歳	8	7	1	53	46	7	2.1	3.7	0.6
60~64歳	12	10	2	77	66	11	2.8	4.9	0.8
65~69歳	29	22	7	119	97	22	3.5	5.9	1.2
70~74歳	33	24	9	143	97	46	5.8	8.4	3.5
75~79歳	50	37	13	186	115	71	8.6	11.9	5.9
80~84歳	58	33	25	239	156	83	13.8	22.3	8.1
85~89歳	72	42	30	269	150	119	24.6	40.2	16.6
90歳以上	59	26	33	218	99	119	33.9	65.4	24.2

(注)\*年換算罹患率(人口10万対): 累積新登録者数÷(人口×累積月数/12)×100,000

人口:2016年10月1日現在総人口(人)を使用

表3. 新登録結核患者数(率)、都道府県別、2018年

	報告月(4月)		累積(1-4月)		累積(1-4月) 年換算罹患率*	
	新登録 結核患者数	肺・喀痰 塗抹陽性	新登録 結核患者数	肺・喀痰 塗抹陽性	新登録 結核患者数	肺・喀痰 塗抹陽性
全国総数	1,100	393	4,538	1,613	10.7	3.8
北海道	24	10	124	41	7.0	2.3
青森	9	6	36	16	8.3	3.7
岩手	6	2	29	5	6.9	1.2
宮城	11	4	56	17	7.2	2.2
秋田	4	1	19	8	5.6	2.4
山形	6	5	24	9	6.5	2.4
福島	11	4	57	19	9.0	3.0
茨城	14	5	88	34	9.1	3.5
栃木	12	6	56	13	8.5	2.0
群馬	8	4	41	15	6.3	2.3
埼玉	45	14	220	82	9.1	3.4
千葉	60	22	219	74	10.5	3.6
東京	159	63	614	232	13.5	5.1
神奈川	68	24	303	114	9.9	3.7
新潟	14	0	58	18	7.6	2.4
富山	11	3	31	6	8.8	1.7
石川	3	2	24	7	6.3	1.8
福井	0	0	19	9	7.3	3.5
山梨	2	1	19	6	6.9	2.2
長野	13	4	53	18	7.6	2.6
岐阜	23	9	84	33	12.5	4.9
静岡	18	7	104	30	8.5	2.4
愛知	83	28	297	99	11.9	4.0
三重	16	7	64	29	10.6	4.8
滋賀	12	8	37	13	7.9	2.8
京都	35	7	113	33	13.0	3.8
大阪	149	49	576	220	19.6	7.5
兵庫	64	24	229	87	12.4	4.7
奈良	8	3	42	19	9.3	4.2
和歌山	5	3	38	14	11.9	4.4
鳥取	4	0	14	4	7.4	2.1
島根	1	0	7	4	3.0	1.7
岡山	13	4	61	21	9.6	3.3
広島	17	7	84	35	8.9	3.7
山口	10	4	37	10	8.0	2.2
徳島	12	6	37	13	14.8	5.2
香川	7	3	31	6	9.6	1.9
愛媛	10	3	34	13	7.4	2.8
高知	4	1	23	7	9.6	2.9
福岡	42	12	180	61	10.6	3.6
佐賀	7	2	25	9	9.1	3.3
長崎	15	5	65	20	14.3	4.4
熊本	13	7	54	17	9.1	2.9
大分	17	4	54	20	14.0	5.2
宮崎	6	3	37	17	10.1	4.7
鹿児島	14	2	47	13	8.6	2.4
沖縄	15	5	74	23	15.4	4.8

(注) 表4の政令指定都市を含む

\*年換算罹患率(人口10万対): 累積新登録者数÷(人口×累積月数/12)×100,000

人口: 2016年10月1日現在総人口(人)を使用

表4. 新登録結核患者数(率)、政令指定都市別(再掲)、2018年

	報告月(4月)		累積(1-4月)		累積(1-4月) 年換算罹患率*	
	新登録 結核患者数	肺・喀痰 塗抹陽性	新登録 結核患者数	肺・喀痰 塗抹陽性	新登録 結核患者数	肺・喀痰 塗抹陽性
総数(再掲)	409	126	1,665	579	13.5	4.7
札幌市	3	1	45	10	6.9	1.5
仙台市	8	4	29	11	8.0	3.0
さいたま市	15	3	45	13	10.5	3.0
千葉市	9	5	36	14	11.1	4.3
横浜市	26	9	123	40	9.9	3.2
川崎市	16	0	63	18	12.7	3.6
相模原市	1	0	16	9	6.7	3.7
新潟市	5	0	20	4	7.4	1.5
静岡市	0	0	21	6	8.9	2.5
浜松市	5	3	25	9	9.4	3.4
名古屋市	46	13	134	51	17.4	6.6
京都市	24	5	76	22	15.5	4.5
大阪市	59	17	253	99	28.1	11.0
堺市	16	4	49	15	17.6	5.4
神戸市	20	3	71	18	13.9	3.5
岡山市	7	3	28	9	11.9	3.8
広島市	6	2	35	12	8.8	3.0
北九州市	10	3	47	17	14.7	5.3
福岡市	10	3	50	19	9.7	3.7
熊本市	7	3	22	7	8.9	2.8
東京都特別区	116	45	477	176	15.3	5.6

(注) \*年換算罹患率(人口10万対): 累積新登録者数÷(人口×累積月数/12)×100,000  
人口: 2016年10月1日現在総人口(人)を使用

表5. 新登録潜在性結核感染症の治療対象者数、性・年齢階層別、2018年

	報告月(4月)			累積(1-4月)			累積(1-4月) (比) LTBI治療/結核患者		
	総数	男	女	総数	男	女	総数	男	女
登録者総数	500	217	283	2,150	1,042	1,108	0.5	0.4	0.6
0~4歳	15	5	10	131	57	74	18.7	9.5	74.0
5~9歳	8	4	4	36	15	21	12.0	5.0	-
10~14歳	10	4	6	21	10	11	4.2	2.5	11.0
15~19歳	18	10	8	69	46	23	1.8	1.8	1.6
20~24歳	48	20	28	151	80	71	0.9	0.8	1.0
25~29歳	33	11	22	135	63	72	0.8	0.7	1.1
30~34歳	28	11	17	126	60	66	0.9	0.8	1.1
35~39歳	25	9	16	106	41	65	0.9	0.6	1.4
40~44歳	37	13	24	136	62	74	1.1	0.7	1.7
45~49歳	32	15	17	152	65	87	1.0	0.6	1.7
50~54歳	29	9	20	144	53	91	0.9	0.5	2.0
55~59歳	28	9	19	121	44	77	0.7	0.4	1.5
60~64歳	38	15	23	156	77	79	0.7	0.5	1.2
65~69歳	50	31	19	209	136	73	0.6	0.6	0.8
70~74歳	35	23	12	151	92	59	0.4	0.3	0.5
75~79歳	33	17	16	149	74	75	0.3	0.2	0.4
80~84歳	21	9	12	91	44	47	0.1	0.1	0.2
85~89歳	6	2	4	46	20	26	0.1	0.1	0.1
90歳以上	6	0	6	20	3	17	0.0	0.0	0.1

表1の新登録結核患者数には含まれない(別掲)

LTBI: 潜在性結核感染症



表6. 新登録潜在性結核感染症の治療対象者数、都道府県別、2018年

	報告月(4月)	累積(1-4月)	
	LTBI 治療対象者数	LTBI 治療対象者数	(比) LTBI治療対象 ／結核患者
全国総数	500	2,150	0.47
北海道	10	51	0.41
青森	3	11	0.31
岩手	5	24	0.83
宮城	4	38	0.68
秋田	3	15	0.79
山形	2	4	0.17
福島	1	10	0.18
茨城	8	37	0.42
栃木	1	11	0.20
群馬	5	19	0.46
埼玉	13	114	0.52
千葉	20	109	0.50
東京	99	350	0.57
神奈川	42	158	0.52
新潟	10	40	0.69
富山	15	37	1.19
石川	5	13	0.54
福井	5	13	0.68
山梨	2	6	0.32
長野	7	25	0.47
岐阜	12	24	0.29
静岡	5	30	0.29
愛知	34	125	0.42
三重	8	23	0.36
滋賀	5	20	0.54
京都	10	78	0.69
大阪	50	251	0.44
兵庫	33	94	0.41
奈良	3	17	0.40
和歌山	2	15	0.39
鳥取	0	5	0.36
島根	2	4	0.57
岡山	4	34	0.56
広島	6	46	0.55
山口	3	10	0.27
徳島	0	7	0.19
香川	6	13	0.42
愛媛	5	15	0.44
高知	5	8	0.35
福岡	19	100	0.56
佐賀	2	8	0.32
長崎	2	14	0.22
熊本	3	17	0.31
大分	3	19	0.35
宮崎	3	17	0.46
鹿児島	6	25	0.53
沖縄	9	46	0.62

表3の新登録結核患者数には含まれない(別掲)

表7. 新登録潜在性結核感染症の治療対象者数、政令指定都市別(再掲)、2018年

	報告月(4月)	累積(1-4月)	
	LTBI 治療対象者数	LTBI 治療対象者数	(比) LTBI治療対象 ／結核患者
総数(再掲)	193	786	0.47
札幌市	3	17	0.38
仙台市	4	26	0.90
さいたま市	2	12	0.27
千葉市	1	18	0.50
横浜市	7	45	0.37
川崎市	8	37	0.59
相模原市	5	6	0.38
新潟市	2	15	0.75
静岡市	0	2	0.10
浜松市	2	10	0.40
名古屋市	12	41	0.31
京都市	8	37	0.49
大阪市	21	102	0.40
堺市	6	17	0.35
神戸市	12	38	0.54
岡山市	1	15	0.54
広島市	3	10	0.29
北九州市	4	12	0.26
福岡市	8	38	0.76
熊本市	3	7	0.32
東京都特別区	81	281	0.59

表4の新登録結核患者数には含まれない(別掲)