



結核登録者情報調査月報報告—平成 30 年(2018 年) 5 月概況—

<用語の説明>

確定月報： Ongoing で稼働している登録者情報システム（サーベイランス）に蓄積されたデータベースから当該月の新登録者に関する統計が定期的集計されます。集計は翌月の第 4 金曜日に実施され、当該月の確定月報となります。

累積： Ongoing で稼働しているサーベイランスには遅れて登録されるものもあれば、仮登録から登録へ変更になるものもあります。それらすべてを含んだデータベースをもとに、1 月から当該月までの新登録者を集計したものが累積と呼ぶ数になります。毎月の確定月報の総計ではありませんので、ご注意ください。

登録者情報システムを通して作成される月報報告から作成された図と表です。なお、月報が報告される時点と最終的に年報が確定される時点での月別新登録者数は異なります。また、年換算罹患率は累積数をもとに計算されますが、年初めの月では、年換算罹患率の変動は大きいと予想されます。月報報告を参照される際には、これらの問題にご留意ください。

【図】

- ・ 図 1 新登録結核患者数、月別、2014 年～2018 年
- ・ 図 2 新登録結核患者数、性・年齢階層別、1-5 月の累積、2018 年
- ・ 図 3 年換算結核罹患率、性・年齢階層別、1-5 月の累積、2018 年
- ・ 図 4 年換算結核罹患率、都道府県別、1-5 月の累積、2018 年
- ・ 図 5 年換算結核罹患率、政令指定都市・特別区別（再掲）、1-5 月の累積、2018 年
- ・ 図 6 新登録潜在性結核感染症の治療対象者数、月別、2014 年～2018 年
- ・ 図 7 新登録潜在性結核感染症の治療対象者数、性・年齢階層別、1-5 月の累積、2018 年

【表】

- ・ 表 1 新登録結核患者数（率）、性・年齢階層別
- ・ 表 2 新登録喀痰塗抹陽性肺結核患者数（率）、性・年齢階層別
- ・ 表 3 新登録結核患者数、都道府県別
- ・ 表 4 新登録結核患者数、政令指定都市別（再掲）
- ・ 表 5 新登録潜在性結核感染症の治療対象者数、性・年齢階層別
- ・ 表 6 新登録潜在性結核感染症の治療対象者数、都道府県別
- ・ 表 7 新登録潜在性結核感染症の治療対象者数、政令指定都市別（再掲）

図1. 新登録結核患者数、月別、2015年～2018年

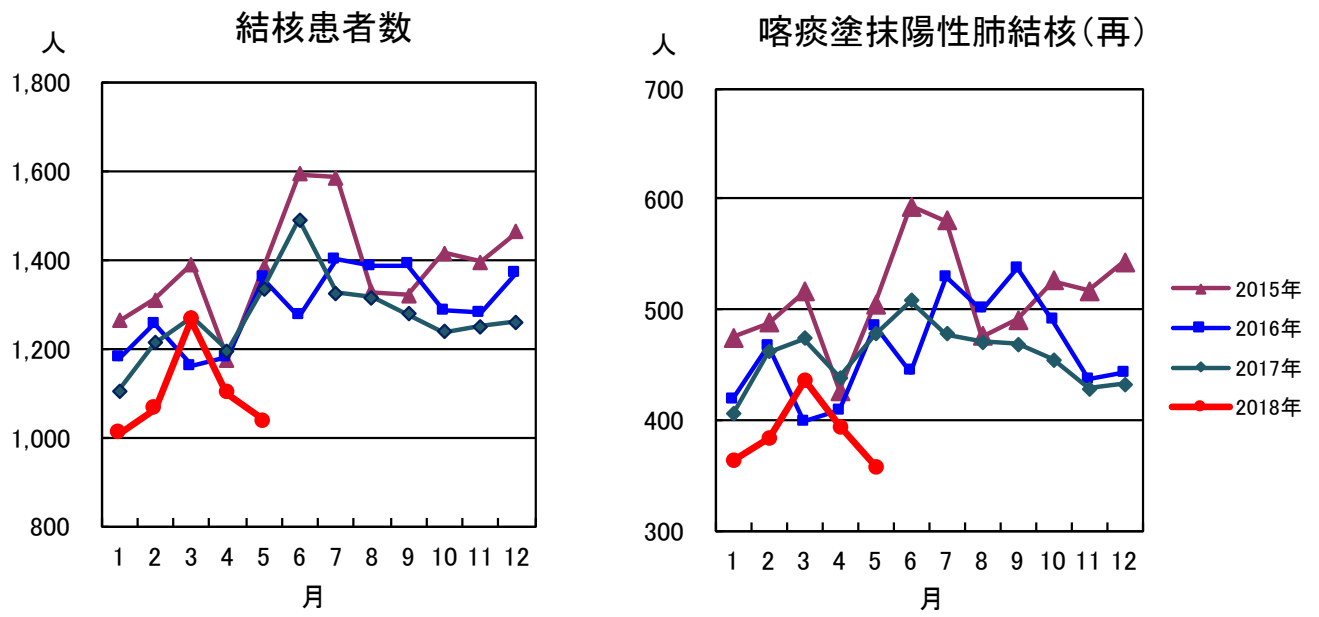


図2. 新登録結核患者数、性・年齢階層別、1-5月の累積、2018年

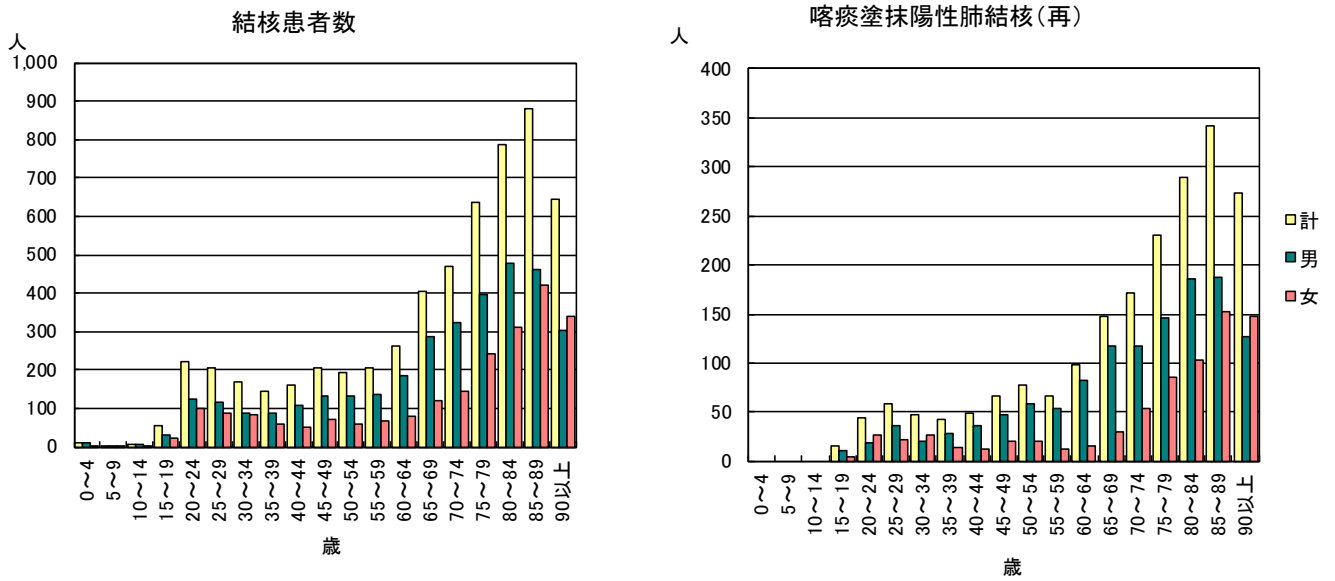


図3. 年換算結核罹患率、性・年齢階層別、1-5月の累積、2018年

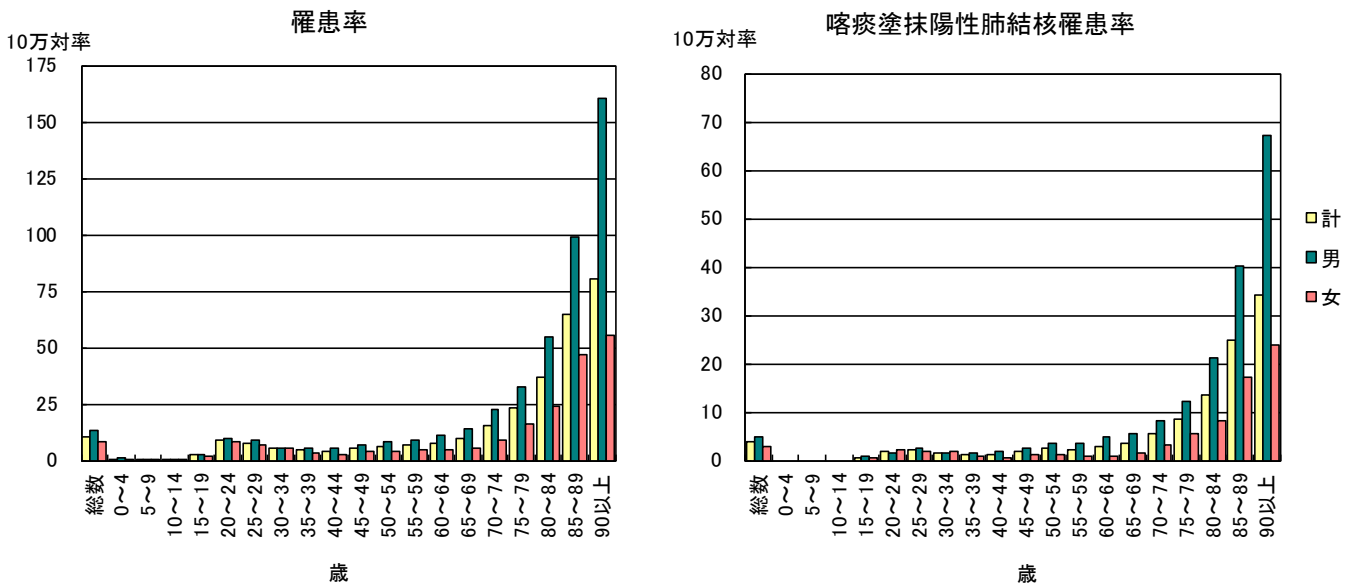


図4. 年換算結核罹患率、都道府県別、1-5月の累積、2018年

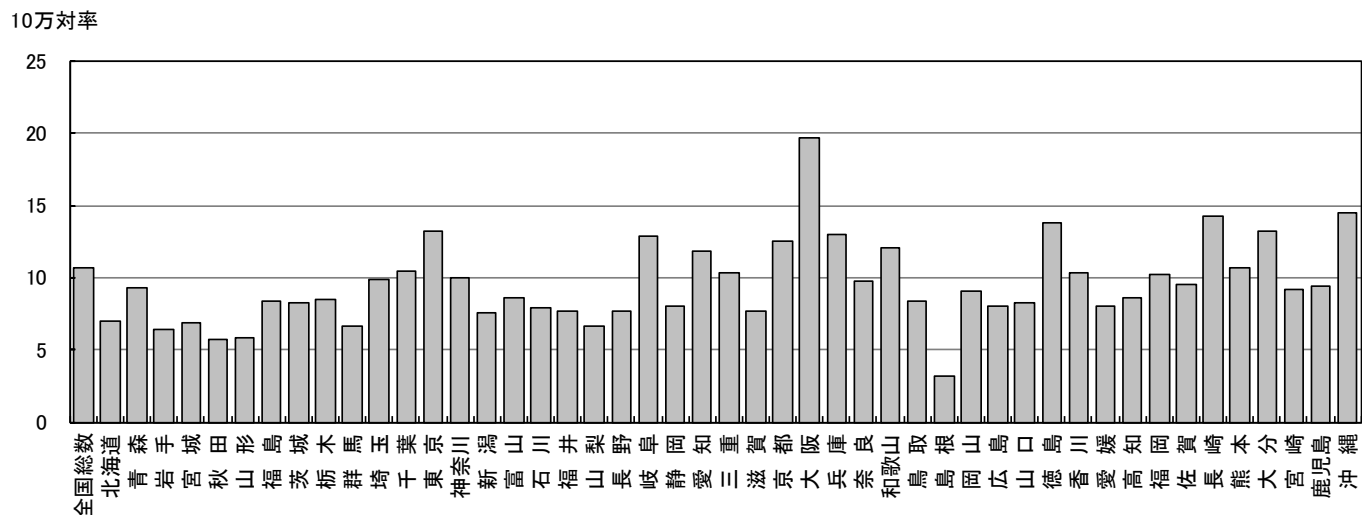


図5. 年換算結核罹患率、政令指定都市・特別区別(再掲)、1-5月の累積、2018年

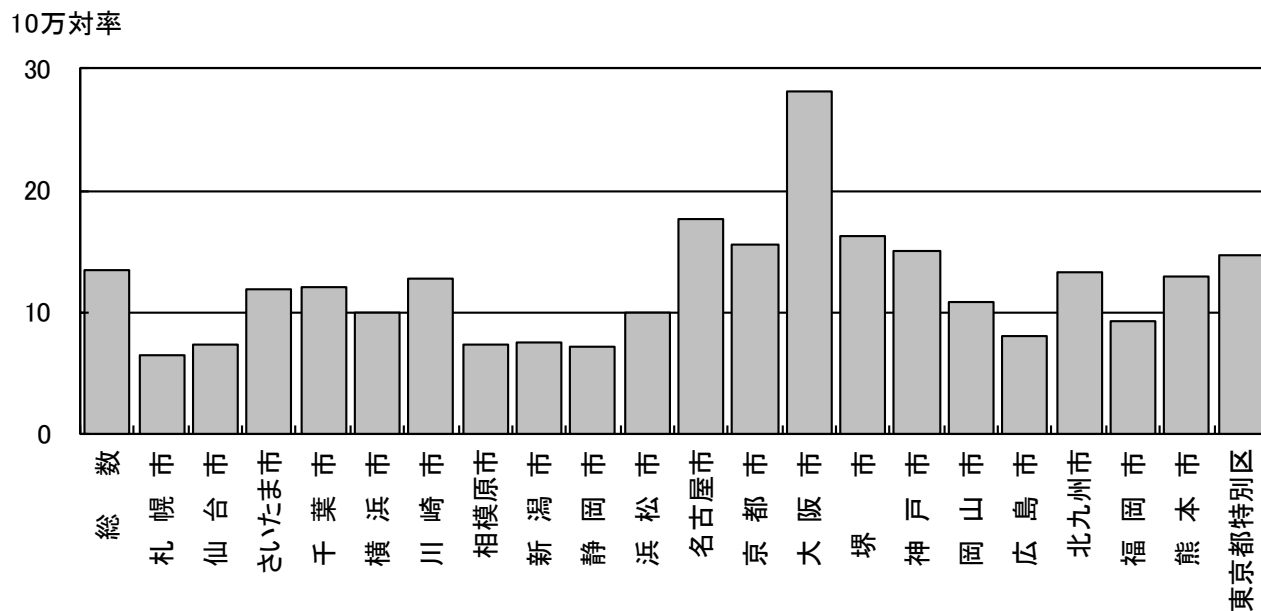


図6. 新登録潜在性結核感染症の
治療対象者数、月別
2015年～2018年

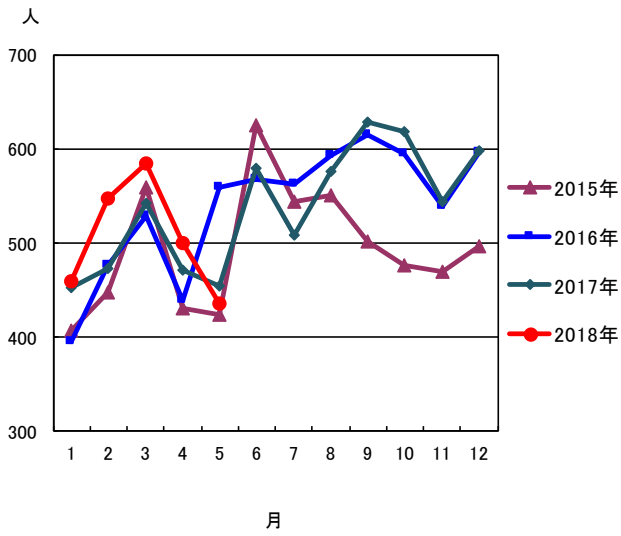


図7. 新登録潜在性結核感染症の治療対象者数、
性・年齢階層別、1-5月の累積、2018年

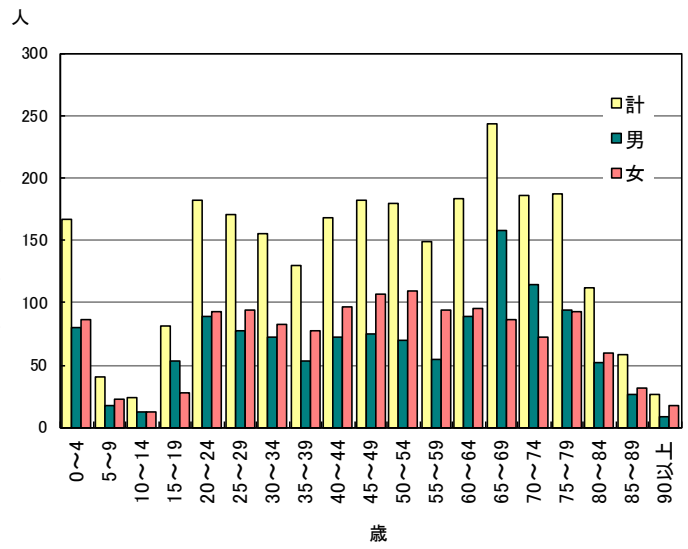


表1. 新登録結核患者数(率)、性・年齢階層別、2018年

	報告月(5月)			累積(1-5月)			累積(1-5月) 年換算罹患率*		
	総数	男	女	総数	男	女	総数	男	女
登録者総数	1,036	615	421	5,662	3,401	2,261	10.7	13.2	8.3
0~4歳	3	2	1	11	9	2	0.5	0.9	0.2
5~9歳	0	0	0	4	3	1	0.2	0.3	0.1
10~14歳	1	1	0	6	5	1	0.3	0.4	0.1
15~19歳	15	6	9	54	31	23	2.1	2.4	1.9
20~24歳	48	24	24	223	125	98	8.7	9.5	7.9
25~29歳	41	23	18	204	117	87	7.7	8.6	6.7
30~34歳	34	12	22	169	86	83	5.6	5.6	5.6
35~39歳	27	19	8	145	86	59	4.3	5.0	3.5
40~44歳	28	22	6	159	108	51	3.9	5.3	2.6
45~49歳	44	23	21	206	133	73	5.3	6.8	3.8
50~54歳	33	19	14	194	134	60	5.9	8.1	3.7
55~59歳	39	24	15	204	136	68	6.5	8.7	4.3
60~64歳	52	36	16	261	183	78	7.7	10.9	4.5
65~69歳	74	50	24	405	287	118	9.5	13.9	5.3
70~74歳	75	52	23	470	324	146	15.2	22.5	8.9
75~79歳	105	71	34	636	395	241	23.4	32.6	16.0
80~84歳	127	70	57	787	476	311	36.5	54.5	24.2
85~89歳	170	101	69	881	460	421	64.6	98.6	46.9
90歳以上	120	60	60	643	303	340	80.1	160.1	55.4

(注)5月の仮登録者 99人、5月の仮登録者と登録者の総数 1,135人
 *年換算罹患率(人口10万対):累積新登録者数÷(人口×累積月数/12)×100,000
 人口:2016年10月1日現在総人口(人)を使用

表2. 新登録喀痰塗抹陽性肺結核患者数(率)、性・年齢階層別、2018年

	報告月(5月)			累積(1-5月)			累積(1-5月) 年換算罹患率*		
	総数	男	女	総数	男	女	総数	男	女
登録者総数	358	215	143	2,021	1,275	746	3.8	5.0	2.7
0~4歳	0	0	0	0	0	0	0.0	0.0	0.0
5~9歳	0	0	0	0	0	0	0.0	0.0	0.0
10~14歳	0	0	0	0	0	0	0.0	0.0	0.0
15~19歳	5	2	3	16	11	5	0.6	0.9	0.4
20~24歳	11	4	7	45	19	26	1.8	1.4	2.1
25~29歳	11	6	5	58	36	22	2.2	2.6	1.7
30~34歳	11	4	7	48	21	27	1.6	1.4	1.8
35~39歳	6	6	0	42	28	14	1.2	1.6	0.8
40~44歳	8	6	2	49	37	12	1.2	1.8	0.6
45~49歳	18	11	7	67	47	20	1.7	2.4	1.0
50~54歳	13	10	3	78	58	20	2.4	3.5	1.2
55~59歳	13	8	5	66	54	12	2.1	3.4	0.8
60~64歳	23	18	5	99	83	16	2.9	5.0	0.9
65~69歳	25	17	8	147	117	30	3.4	5.6	1.4
70~74歳	23	16	7	171	117	54	5.5	8.1	3.3
75~79歳	40	28	12	231	146	85	8.5	12.1	5.6
80~84歳	42	25	17	289	186	103	13.4	21.3	8.0
85~89歳	64	34	30	341	188	153	25.0	40.3	17.0
90歳以上	45	20	25	274	127	147	34.1	67.1	23.9

(注)*年換算罹患率(人口10万対):累積新登録者数÷(人口×累積月数/12)×100,000
 人口:2016年10月1日現在総人口(人)を使用

表3. 新登録結核患者数(率)、都道府県別、2018年

	報告月(5月)		累積(1-5月)		累積(1-5月) 年換算罹患率*	
	新登録 結核患者数	肺・喀痰 塗抹陽性	新登録 結核患者数	肺・喀痰 塗抹陽性	新登録 結核患者数	肺・喀痰 塗抹陽性
全国総数	1,036	358	5,662	2,021	10.7	3.8
北海道	16	4	156	54	7.0	2.4
青森	6	3	50	20	9.3	3.7
岩手	5	1	34	6	6.4	1.1
宮城	12	3	67	20	6.9	2.1
秋田	4	3	24	12	5.7	2.9
山形	4	1	27	10	5.8	2.2
福島	6	1	66	22	8.3	2.8
茨城	11	8	100	43	8.3	3.6
栃木	11	3	70	19	8.5	2.3
群馬	6	2	54	18	6.6	2.2
埼玉	80	22	300	105	9.9	3.5
千葉	53	17	271	91	10.4	3.5
東京	127	51	747	286	13.2	5.0
神奈川	67	25	379	144	9.9	3.8
新潟	11	5	72	23	7.6	2.4
富山	6	2	38	9	8.6	2.0
石川	14	6	38	13	7.9	2.7
福井	5	0	25	10	7.7	3.1
山梨	4	2	23	8	6.7	2.3
長野	14	5	67	23	7.7	2.6
岐阜	20	7	108	42	12.8	5.0
静岡	18	2	124	32	8.1	2.1
愛知	64	11	369	112	11.8	3.6
三重	14	3	78	33	10.4	4.4
滋賀	8	4	45	17	7.6	2.9
京都	21	7	136	42	12.5	3.9
大阪	147	61	723	285	19.6	7.7
兵庫	69	27	299	115	13.0	5.0
奈良	12	6	55	25	9.7	4.4
和歌山	9	3	48	18	12.1	4.5
鳥取	6	1	20	5	8.4	2.1
島根	2	0	9	4	3.1	1.4
岡山	10	2	72	25	9.0	3.1
広島	10	5	95	40	8.0	3.4
山口	8	1	48	12	8.3	2.1
徳島	8	4	43	16	13.8	5.1
香川	12	4	42	9	10.4	2.2
愛媛	12	1	46	15	8.0	2.6
高知	3	1	26	8	8.7	2.7
福岡	37	15	218	77	10.2	3.6
佐賀	8	4	33	13	9.6	3.8
長崎	14	9	81	29	14.2	5.1
熊本	25	6	79	23	10.7	3.1
大分	10	3	64	23	13.2	4.8
宮崎	3	1	42	19	9.2	4.2
鹿児島	13	3	64	17	9.4	2.5
沖縄	11	3	87	29	14.5	4.8

(注) 表4の政令指定都市を含む

*年換算罹患率(人口10万対): 累積新登録者数÷(人口×累積月数/12)×100,000

人口: 2016年10月1日現在総人口(人)を使用

表4. 新登録結核患者数(率)、政令指定都市別(再掲)、2018年

	報告月(5月)		累積(1-5月)		累積(1-5月) 年換算罹患率*	
	新登録 結核患者数	肺・喀痰 塗抹陽性	新登録 結核患者数	肺・喀痰 塗抹陽性	新登録 結核患者数	肺・喀痰 塗抹陽性
総数(再掲)	381	143	2,063	738	13.4	4.8
札幌市	0	0	53	13	6.5	1.6
仙台市	6	2	33	13	7.3	2.9
さいたま市	18	5	63	18	11.8	3.4
千葉市	15	8	49	21	12.1	5.2
横浜市	22	5	154	50	9.9	3.2
川崎市	16	6	79	24	12.7	3.9
相模原市	6	3	22	12	7.3	4.0
新潟市	5	2	25	6	7.4	1.8
静岡市	0	0	21	6	7.1	2.0
浜松市	8	1	33	10	9.9	3.0
名古屋市	33	8	169	61	17.6	6.4
京都市	19	7	95	30	15.5	4.9
大阪市	68	30	317	129	28.2	11.5
堺市	7	5	57	21	16.3	6.0
神戸市	25	10	96	28	15.0	4.4
岡山市	4	0	32	10	10.8	3.4
広島市	5	2	40	14	8.0	2.8
北九州市	6	1	53	18	13.3	4.5
福岡市	9	5	60	25	9.3	3.9
熊本市	18	4	40	11	13.0	3.6
東京都特別区	91	39	572	218	14.7	5.6

(注) *年換算罹患率(人口10万対): 累積新登録者数÷(人口×累積月数/12)×100,000
人口: 2016年10月1日現在総人口(人)を使用

表5. 新登録潜在性結核感染症の治療対象者数、性・年齢階層別、2018年

	報告月(5月)			累積(1-5月)			累積(1-5月) (比) LTBI治療/結核患者		
	総数	男	女	総数	男	女	総数	男	女
登録者総数	436	211	225	2,626	1,268	1,358	0.5	0.4	0.6
0~4歳	32	20	12	167	80	87	15.2	8.9	43.5
5~9歳	4	2	2	40	17	23	10.0	5.7	23.0
10~14歳	3	2	1	24	12	12	4.0	2.4	12.0
15~19歳	11	6	5	81	53	28	1.5	1.7	1.2
20~24歳	28	10	18	182	89	93	0.8	0.7	0.9
25~29歳	33	13	20	171	77	94	0.8	0.7	1.1
30~34歳	25	12	13	155	73	82	0.9	0.8	1.0
35~39歳	22	10	12	130	53	77	0.9	0.6	1.3
40~44歳	30	10	20	168	72	96	1.1	0.7	1.9
45~49歳	28	9	19	182	75	107	0.9	0.6	1.5
50~54歳	32	16	16	180	70	110	0.9	0.5	1.8
55~59歳	26	10	16	149	55	94	0.7	0.4	1.4
60~64歳	24	10	14	184	89	95	0.7	0.5	1.2
65~69歳	32	21	11	244	158	86	0.6	0.6	0.7
70~74歳	34	21	13	186	114	72	0.4	0.4	0.5
75~79歳	34	18	16	187	94	93	0.3	0.2	0.4
80~84歳	20	9	11	112	52	60	0.1	0.1	0.2
85~89歳	12	7	5	58	27	31	0.1	0.1	0.1
90歳以上	6	5	1	26	8	18	0.0	0.0	0.1

表1の新登録結核患者数には含まれない(別掲)

LTBI: 潜在性結核感染症

表6. 新登録潜在性結核感染症の治療対象者数、都道府県別、2018年

	報告月(5月)	累積(1-5月)	
	LTBI 治療対象者数	LTBI 治療対象者数	(比) LTBI治療対象 ／結核患者
全国総数	436	2,626	0.46
北海道	4	58	0.37
青森	8	20	0.40
岩手	3	33	0.97
宮城	15	54	0.81
秋田	2	17	0.71
山形	8	12	0.44
福島	2	12	0.18
茨城	6	43	0.43
栃木	3	14	0.20
群馬	0	20	0.37
埼玉	26	140	0.47
千葉	17	126	0.46
東京都	68	422	0.56
神奈川県	28	189	0.50
新潟	5	45	0.63
富山	5	42	1.11
石川	1	14	0.37
福井	1	14	0.56
山梨	4	10	0.43
長野	3	28	0.42
岐阜	6	31	0.29
静岡	7	37	0.30
愛知県	40	169	0.46
三重	6	29	0.37
滋賀	7	29	0.64
京都	8	86	0.63
大阪	28	284	0.39
兵庫	25	120	0.40
奈良	4	21	0.38
和歌山	4	20	0.42
鳥取	0	5	0.25
島根	2	6	0.67
岡山	8	44	0.61
広島	7	56	0.59
山口	1	12	0.25
徳島	0	7	0.16
香川	4	17	0.40
愛媛	1	16	0.35
高知	2	10	0.38
福岡	26	125	0.57
佐賀	5	13	0.39
長崎	7	21	0.26
熊本	4	21	0.27
大分	10	29	0.45
宮崎	3	20	0.48
鹿児島	6	32	0.50
沖縄	6	53	0.61

表3の新登録結核患者数には含まれない(別掲)

表7. 新登録潜在性結核感染症の治療対象者数、政令指定都市別(再掲)、2018年

	報告月(5月)	累積(1-5月)	
	LTBI 治療対象者数	LTBI 治療対象者数	(比) LTBI治療対象 ／結核患者
総数(再掲)	170	973	0.47
札幌市	2	21	0.40
仙台市	12	38	1.15
さいたま市	4	16	0.25
千葉市	2	20	0.41
横浜市	7	55	0.36
川崎市	8	45	0.57
相模原市	1	7	0.32
新潟市	3	18	0.72
静岡市	0	2	0.10
浜松市	3	13	0.39
名古屋市	24	66	0.39
京都市	8	45	0.47
大阪市	13	119	0.38
堺市	1	17	0.30
神戸市	8	46	0.48
岡山市	4	21	0.66
広島市	2	15	0.38
北九州市	8	20	0.38
福岡市	5	42	0.70
熊本市	0	7	0.18
東京都特別区	55	340	0.59

表4の新登録結核患者数には含まれない(別掲)