



## 結核登録者情報調査月報報告—平成 30 年(2018 年) 6 月概況—

### <用語の説明>

**確定月報：** Ongoing で稼働している登録者情報システム（サーベイランス）に蓄積されたデータベースから当該月の新登録者に関する統計が定期的に集計されます。集計は翌月の第 4 金曜日に実施され、当該月の確定月報となります。

**累積：** Ongoing で稼働しているサーベイランスには遅れて登録されるものもあれば、仮登録から登録へ変更になるものもあります。それらすべてを含んだデータベースをもとに、1 月から当該月までの新登録者を集計したものが累積と呼ぶ数になります。毎月の確定月報の総計ではありませんので、ご注意ください。

登録者情報システムを通して作成される月報報告から作成された図と表です。なお、月報が報告される時点と最終的に年報が確定される時点での月別新登録者数は異なります。また、年換算罹患率は累積数をもとに計算されますが、年初めの月では、年換算罹患率の変動は大きいと予想されます。月報報告を参照される際には、これらの問題にご留意ください。

### 【図】

- ・ 図 1 新登録結核患者数、月別、2014 年～2018 年
- ・ 図 2 新登録結核患者数、性・年齢階層別、1-6 月の累積、2018 年
- ・ 図 3 年換算結核罹患率、性・年齢階層別、1-6 月の累積、2018 年
- ・ 図 4 年換算結核罹患率、都道府県別、1-6 月の累積、2018 年
- ・ 図 5 年換算結核罹患率、政令指定都市・特別区別（再掲）、1-6 月の累積、2018 年
- ・ 図 6 新登録潜在性結核感染症の治療対象者数、月別、2014 年～2018 年
- ・ 図 7 新登録潜在性結核感染症の治療対象者数、性・年齢階層別、1-6 月の累積、2018 年

### 【表】

- ・ 表 1 新登録結核患者数（率）、性・年齢階層別
- ・ 表 2 新登録喀痰塗抹陽性肺結核患者数（率）、性・年齢階層別
- ・ 表 3 新登録結核患者数、都道府県別
- ・ 表 4 新登録結核患者数、政令指定都市別（再掲）
- ・ 表 5 新登録潜在性結核感染症の治療対象者数、性・年齢階層別
- ・ 表 6 新登録潜在性結核感染症の治療対象者数、都道府県別
- ・ 表 7 新登録潜在性結核感染症の治療対象者数、政令指定都市別（再掲）

図1. 新登録結核患者数、月別、2015年～2018年

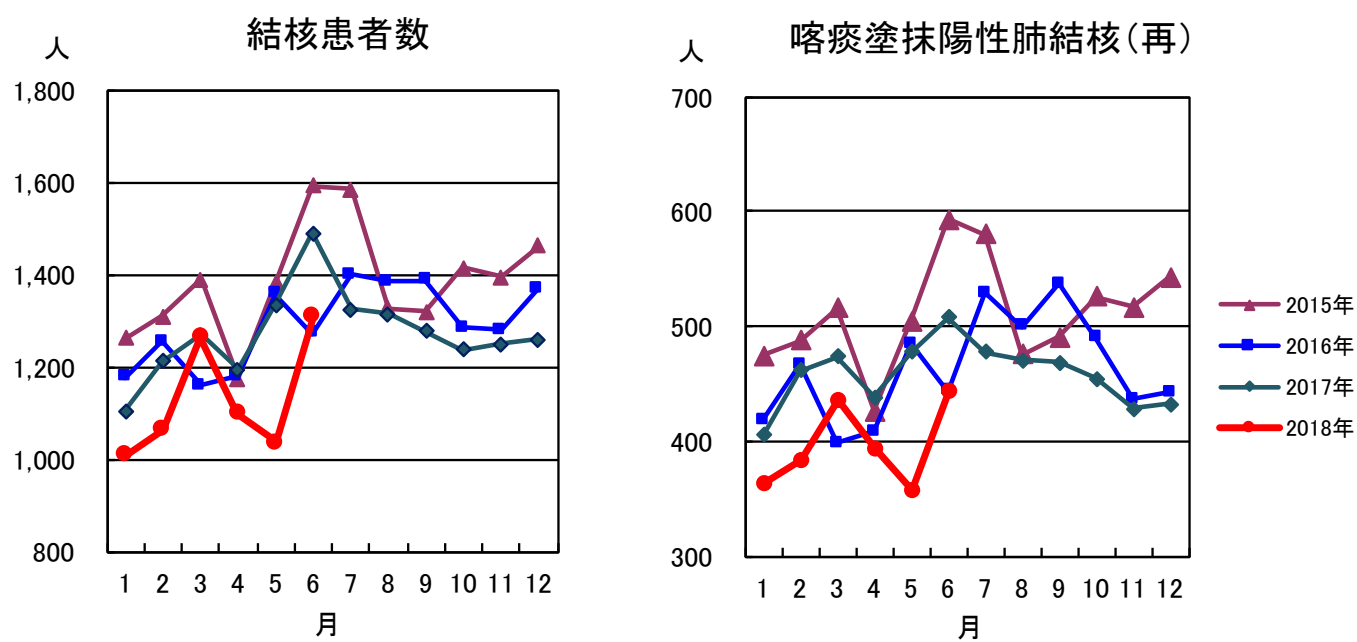


図2. 新登録結核患者数、性・年齢階層別、1-6月の累積、2018年

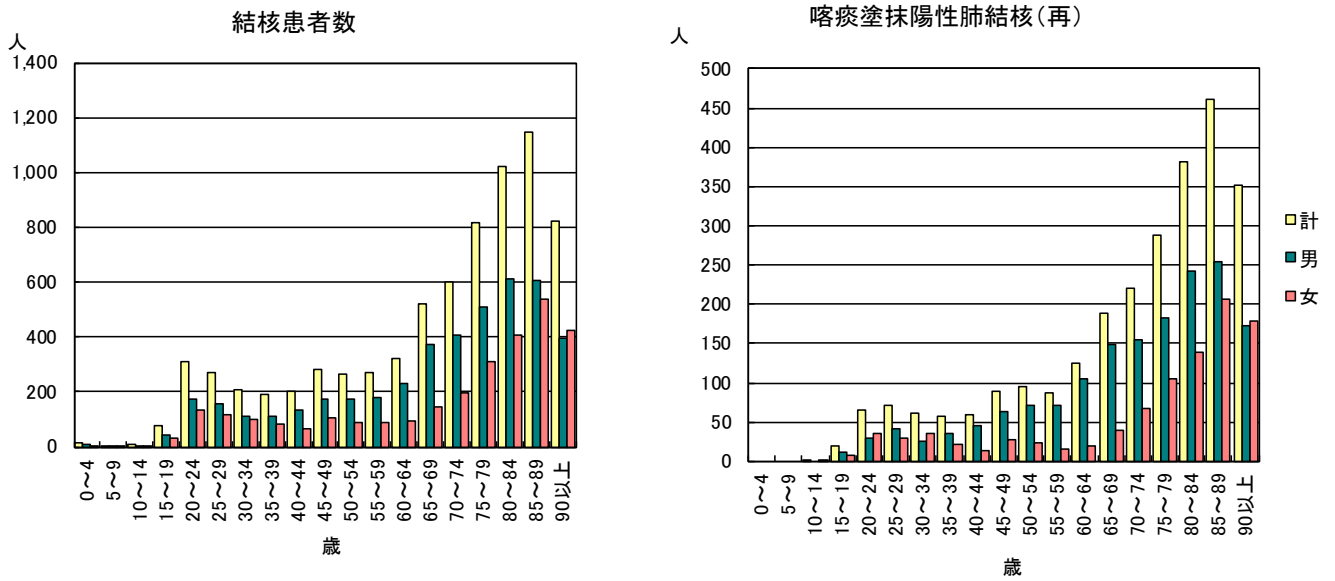


図3. 年換算結核罹患率、性・年齢階層別、1-6月の累積、2018年

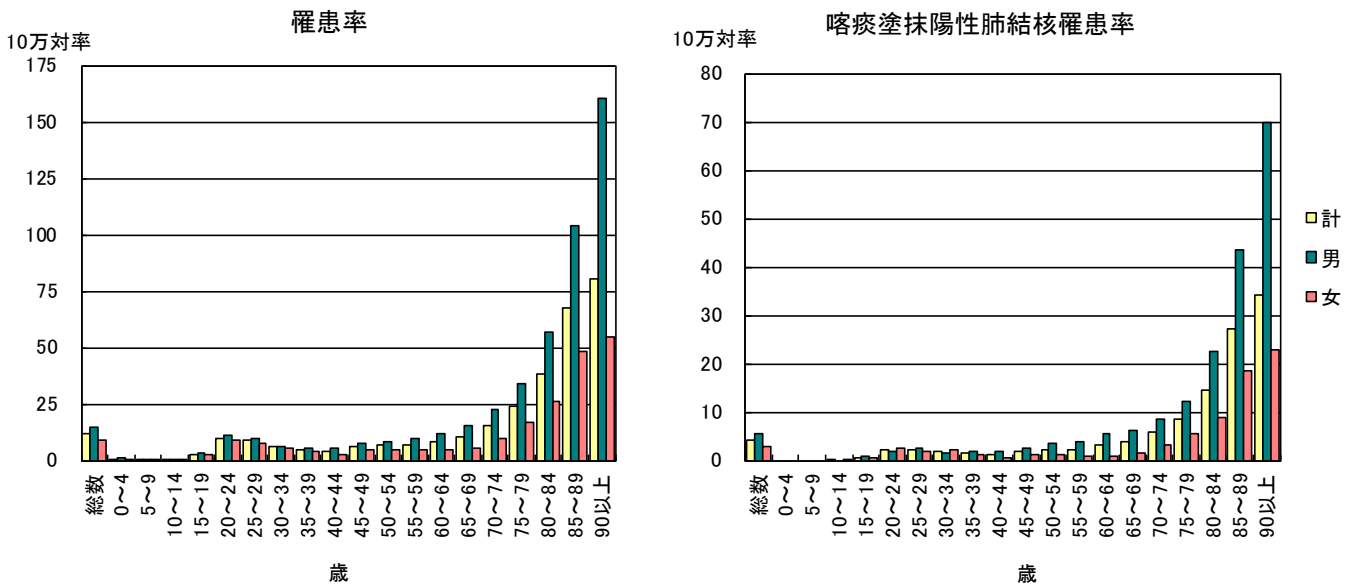


図4. 年換算結核罹患率、都道府県別、1-6月の累積、2018年

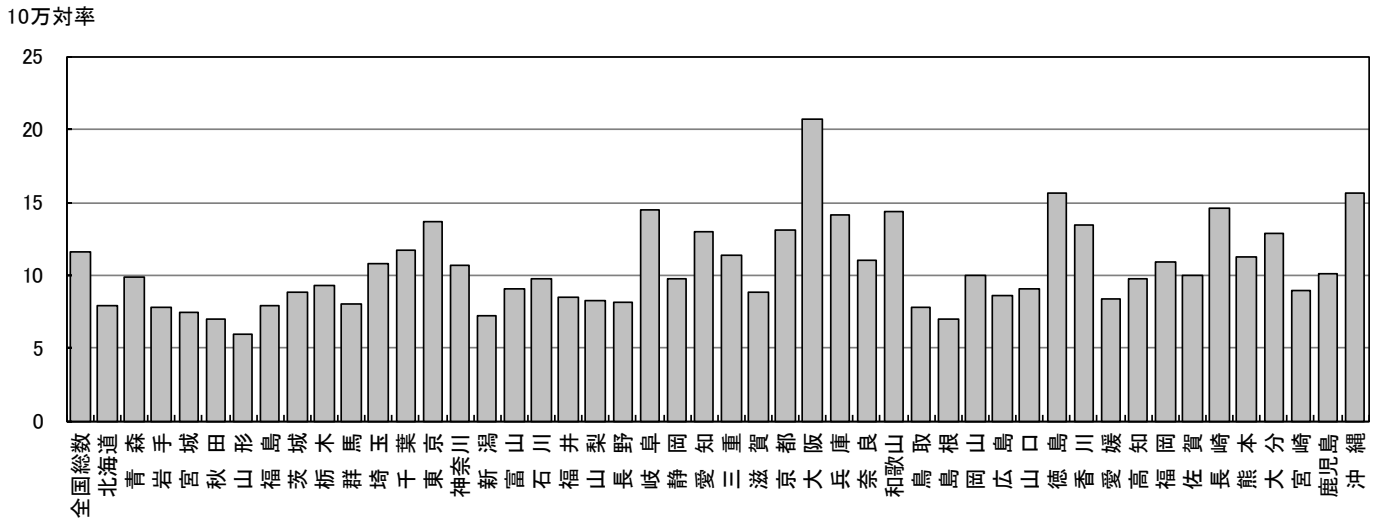


図5. 年換算結核罹患率、政令指定都市・特別区別(再掲)、1-6月の累積、2018年

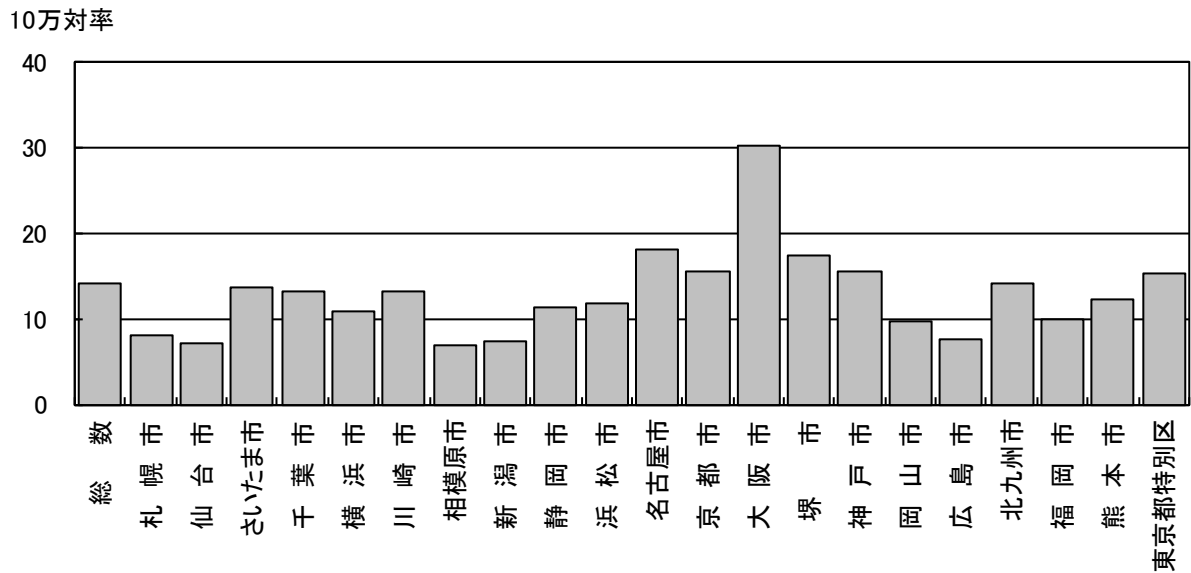


図6. 新登録潜在性結核感染症の治療対象者数、月別  
2015年～2018年

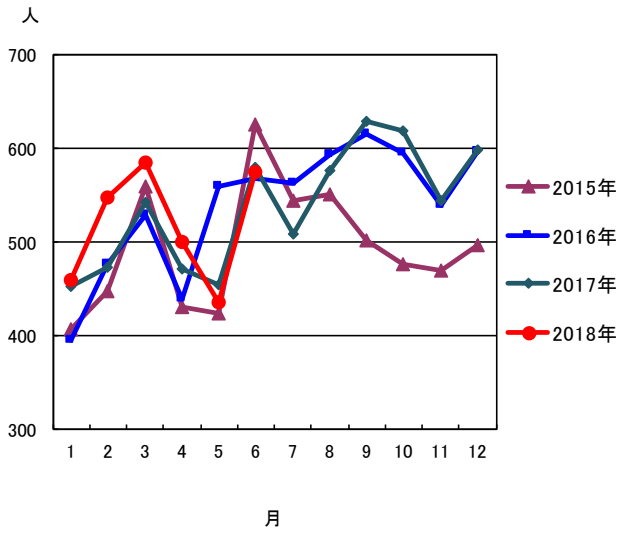


図7. 新登録潜在性結核感染症の治療対象者数、性・年齢階層別、1-6月の累積、2018年

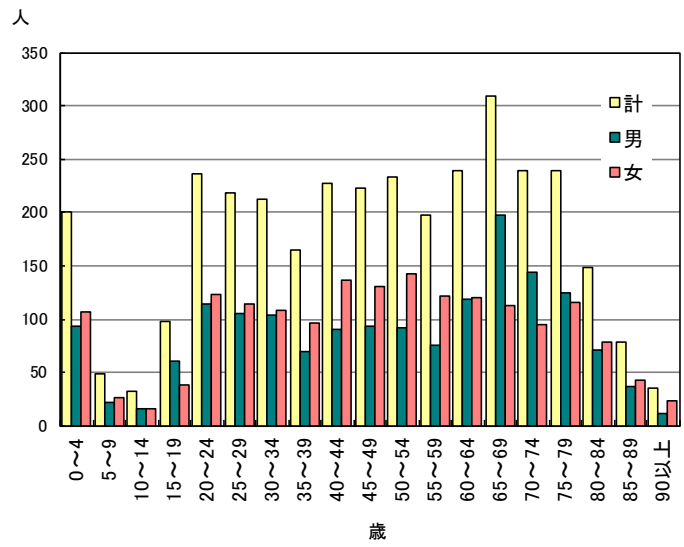


表1. 新登録結核患者数(率)、性・年齢階層別、2018年

	報告月(6月)			累積(1-6月)			累積(1-6月) 年換算罹患率*		
	総数	男	女	総数	男	女	総数	男	女
登録者総数	1,309	783	526	7,343	4,412	2,931	11.6	14.3	9.0
0~4歳	2	1	1	12	9	3	0.5	0.7	0.3
5~9歳	0	0	0	4	3	1	0.2	0.2	0.1
10~14歳	1	0	1	7	5	2	0.3	0.4	0.2
15~19歳	22	13	9	78	45	33	2.6	2.9	2.3
20~24歳	66	37	29	308	176	132	9.9	11.0	8.7
25~29歳	57	30	27	272	154	118	8.6	9.6	7.7
30~34歳	33	18	15	208	109	99	5.8	6.0	5.7
35~39歳	34	18	16	191	110	81	4.8	5.5	4.2
40~44歳	37	23	14	201	135	66	4.3	5.6	2.8
45~49歳	55	31	24	280	175	105	5.9	7.3	4.5
50~54歳	58	32	26	264	173	91	6.5	8.4	4.5
55~59歳	50	32	18	270	179	91	7.1	9.5	4.8
60~64歳	46	35	11	324	230	94	8.3	12.0	4.8
65~69歳	82	61	21	518	373	145	10.4	15.5	5.7
70~74歳	104	68	36	601	407	194	15.5	22.4	9.4
75~79歳	142	91	51	817	509	308	24.2	33.8	16.5
80~84歳	167	106	61	1,020	614	406	38.5	56.9	25.9
85~89歳	212	118	94	1,146	608	538	67.5	103.6	48.4
90歳以上	141	69	72	822	398	424	80.0	160.5	54.4

(注)6月の仮登録者 49人、6月の仮登録者と登録者の総数 1,358人

\*年換算罹患率(人口10万対): 累積新登録者数÷(人口×累積月数/12)×100,000

人口:2017年10月1日現在総人口(人)を使用

表2. 新登録喀痰塗抹陽性肺結核患者数(率)、性・年齢階層別、2018年

	報告月(6月)			累積(1-6月)			累積(1-6月) 年換算罹患率*		
	総数	男	女	総数	男	女	総数	男	女
登録者総数	443	281	162	2,624	1,659	965	4.1	5.4	3.0
0~4歳	0	0	0	0	0	0	0.0	0.0	0.0
5~9歳	0	0	0	0	0	0	0.0	0.0	0.0
10~14歳	1	0	1	1	0	1	0.0	0.0	0.1
15~19歳	3	1	2	19	12	7	0.6	0.8	0.5
20~24歳	18	8	10	66	30	36	2.1	1.9	2.4
25~29歳	12	5	7	72	42	30	2.3	2.6	2.0
30~34歳	13	5	8	61	26	35	1.7	1.4	2.0
35~39歳	11	6	5	57	36	21	1.4	1.8	1.1
40~44歳	10	8	2	60	46	14	1.3	1.9	0.6
45~49歳	15	9	6	90	63	27	1.9	2.6	1.2
50~54歳	15	13	2	95	72	23	2.3	3.5	1.1
55~59歳	12	9	3	88	72	16	2.3	3.8	0.8
60~64歳	19	16	3	124	105	19	3.2	5.5	1.0
65~69歳	33	25	8	188	148	40	3.8	6.2	1.6
70~74歳	32	24	8	221	154	67	5.7	8.5	3.3
75~79歳	40	27	13	288	183	105	8.5	12.2	5.6
80~84歳	58	37	21	381	242	139	14.4	22.4	8.9
85~89歳	93	56	37	462	255	207	27.2	43.5	18.6
90歳以上	58	32	26	351	173	178	34.2	69.8	22.8

(注)\*年換算罹患率(人口10万対): 累積新登録者数÷(人口×累積月数/12)×100,000

人口:2017年10月1日現在総人口(人)を使用

表3. 新登録結核患者数(率)、都道府県別、2018年

	報告月(6月)		累積(1-6月)		累積(1-6月) 年換算罹患率*	
	新登録 結核患者数	肺・喀痰 塗抹陽性	新登録 結核患者数	肺・喀痰 塗抹陽性	新登録 結核患者数	肺・喀痰 塗抹陽性
全国総数	1,309	443	7,343	2,624	11.6	4.1
北海道	32	13	211	75	7.9	2.8
青森	10	4	63	25	9.9	3.9
岩手	13	6	49	13	7.8	2.1
宮城	18	9	86	30	7.4	2.6
秋田	9	3	35	16	7.0	3.2
山形	5	3	33	13	6.0	2.4
福島	3	0	74	25	7.9	2.7
茨城	19	7	128	54	8.9	3.7
栃木	15	5	91	29	9.3	3.0
群馬	14	3	79	22	8.1	2.2
埼玉	87	25	395	136	10.8	3.7
千葉	76	20	366	119	11.7	3.8
東京	161	51	942	355	13.7	5.2
神奈川	76	21	487	173	10.6	3.8
新潟	9	3	82	27	7.2	2.4
富山	10	2	48	11	9.1	2.1
石川	15	4	56	16	9.8	2.8
福井	3	1	33	14	8.5	3.6
山梨	5	1	34	10	8.3	2.4
長野	13	4	85	30	8.2	2.9
岐阜	25	11	145	61	14.4	6.1
静岡	39	14	179	54	9.7	2.9
愛知	82	25	488	151	13.0	4.0
三重	20	10	102	44	11.3	4.9
滋賀	10	3	62	22	8.8	3.1
京都	29	13	170	63	13.1	4.8
大阪	165	68	913	355	20.7	8.0
兵庫	77	29	389	150	14.1	5.5
奈良	19	8	74	34	11.0	5.0
和歌山	14	3	68	27	14.4	5.7
鳥取	2	1	22	6	7.8	2.1
島根	1	0	24	8	7.0	2.3
岡山	16	10	95	36	10.0	3.8
広島	21	5	122	48	8.6	3.4
山口	10	3	63	17	9.1	2.5
徳島	13	3	58	22	15.6	5.9
香川	20	5	65	16	13.4	3.3
愛媛	11	1	57	17	8.4	2.5
高知	5	1	35	8	9.8	2.2
福岡	55	18	278	99	10.9	3.9
佐賀	8	5	41	19	10.0	4.6
長崎	11	2	99	33	14.6	4.9
熊本	12	6	99	34	11.2	3.9
大分	13	7	74	30	12.8	5.2
宮崎	5	2	49	22	9.0	4.0
鹿児島	12	1	82	22	10.1	2.7
沖縄	21	4	113	33	15.7	4.6

(注) 表4の政令指定都市を含む

\*年換算罹患率(人口10万対): 累積新登録者数÷(人口×累積月数/12)×100,000

人口: 2017年10月1日現在総人口(人)を使用

表4. 新登録結核患者数(率)、政令指定都市別(再掲)、2018年

	報告月(6月)		累積(1-6月)		累積(1-6月) 年換算罹患率*	
	新登録 結核患者数	肺・喀痰 塗抹陽性	新登録 結核患者数	肺・喀痰 塗抹陽性	新登録 結核患者数	肺・喀痰 塗抹陽性
総数(再掲)	492	169	2,650	945	14.3	5.1
札幌市	8	4	80	23	8.2	2.3
仙台市	6	2	39	15	7.2	2.8
さいたま市	25	7	88	27	13.6	4.2
千葉市	17	5	65	26	13.3	5.3
横浜市	27	7	205	62	11.0	3.3
川崎市	21	6	100	30	13.3	4.0
相模原市	2	0	25	13	6.9	3.6
新潟市	4	0	30	7	7.5	1.7
静岡市	9	4	40	15	11.3	4.2
浜松市	14	5	47	15	11.8	3.8
名古屋市	41	10	209	72	18.1	6.2
京都市	20	10	114	43	15.5	5.8
大阪市	87	36	411	160	30.3	11.8
堺市	11	6	73	31	17.5	7.4
神戸市	24	8	120	36	15.7	4.7
岡山市	2	1	35	11	9.9	3.1
広島市	7	1	46	16	7.7	2.7
北九州市	15	5	68	23	14.3	4.8
福岡市	18	6	79	32	10.1	4.1
熊本市	7	5	46	18	12.4	4.9
東京都特別区	127	41	730	270	15.5	5.7

(注) \*年換算罹患率(人口10万対):累積新登録者数÷(人口×累積月数÷12)×100,000  
人口:2017年10月1日現在総人口(人)を使用

表5. 新登録潜在性結核感染症の治療対象者数、性・年齢階層別、2018年

	報告月(6月)			累積(1-6月)			累積(1-6月) (比) LTBI治療/結核患者		
	総数	男	女	総数	男	女	総数	男	女
登録者総数	575	284	291	3,386	1,641	1,745	0.5	0.4	0.6
0~4歳	31	16	15	201	94	107	16.8	10.4	35.7
5~9歳	7	3	4	49	22	27	12.3	7.3	27.0
10~14歳	7	3	4	32	16	16	4.6	3.2	8.0
15~19歳	11	4	7	98	60	38	1.3	1.3	1.2
20~24歳	45	23	22	237	114	123	0.8	0.6	0.9
25~29歳	40	23	17	219	105	114	0.8	0.7	1.0
30~34歳	42	23	19	212	104	108	1.0	1.0	1.1
35~39歳	24	12	12	165	69	96	0.9	0.6	1.2
40~44歳	38	10	28	227	91	136	1.1	0.7	2.1
45~49歳	35	17	18	223	93	130	0.8	0.5	1.2
50~54歳	39	13	26	234	92	142	0.9	0.5	1.6
55~59歳	40	18	22	198	76	122	0.7	0.4	1.3
60~64歳	41	20	21	239	119	120	0.7	0.5	1.3
65~69歳	47	30	17	310	198	112	0.6	0.5	0.8
70~74歳	35	22	13	239	144	95	0.4	0.4	0.5
75~79歳	41	23	18	239	124	115	0.3	0.2	0.4
80~84歳	25	11	14	149	71	78	0.1	0.1	0.2
85~89歳	18	9	9	79	37	42	0.1	0.1	0.1
90歳以上	9	4	5	36	12	24	0.0	0.0	0.1

表1の新登録結核患者数には含まれない(別掲)

LTBI: 潜在性結核感染症



表6. 新登録潜在性結核感染症の治療対象者数、都道府県別、2018年

	報告月(6月)	累積(1-6月)	
	LTBI 治療対象者数	LTBI 治療対象者数	(比) LTBI治療対象 ／結核患者
全国総数	575	3,386	0.46
北海道	13	81	0.38
青森	4	26	0.41
岩手	2	36	0.73
宮城	14	69	0.80
秋田	2	20	0.57
山形	0	12	0.36
福島	3	16	0.22
茨城	11	57	0.45
栃木	8	25	0.27
群馬	3	26	0.33
埼玉	42	186	0.47
千葉	33	174	0.48
東京	61	512	0.54
神奈川	52	255	0.52
新潟	15	63	0.77
富山	2	45	0.94
石川	8	27	0.48
福井	5	22	0.67
山梨	1	12	0.35
長野	5	39	0.46
岐阜	11	44	0.30
静岡	4	42	0.23
愛知	31	209	0.43
三重	16	45	0.44
滋賀	6	39	0.63
京都	14	102	0.60
大阪	54	362	0.40
兵庫	24	148	0.38
奈良	15	36	0.49
和歌山	3	24	0.35
鳥取	2	7	0.32
島根	0	10	0.42
岡山	21	68	0.72
広島	5	63	0.52
山口	3	18	0.29
徳島	1	10	0.17
香川	9	27	0.42
愛媛	2	18	0.32
高知	1	11	0.31
福岡	22	144	0.52
佐賀	2	16	0.39
長崎	9	31	0.31
熊本	5	27	0.27
大分	7	37	0.50
宮崎	2	23	0.47
鹿児島	5	39	0.48
沖縄	17	83	0.73

表3の新登録結核患者数には含まれない(別掲)

表7. 新登録潜在性結核感染症の治療対象者数、政令指定都市別(再掲)、2018年

	報告月(6月)	累積(1-6月)	
	LTBI 治療対象者数	LTBI 治療対象者数	(比) LTBI治療対象 ／結核患者
総数(再掲)	183	1,206	0.46
札幌市	4	32	0.40
仙台市	13	52	1.33
さいたま市	7	23	0.26
千葉市	5	25	0.38
横浜市	15	78	0.38
川崎市	6	51	0.51
相模原市	0	7	0.28
新潟市	3	23	0.77
静岡市	0	2	0.05
浜松市	0	13	0.28
名古屋市	14	80	0.38
京都市	10	56	0.49
大阪市	15	138	0.34
堺市	2	24	0.33
神戸市	9	55	0.46
岡山市	16	37	1.06
広島市	0	15	0.33
北九州市	6	26	0.38
福岡市	4	40	0.51
熊本市	3	10	0.22
東京都特別区	51	419	0.57

表4の新登録結核患者数には含まれない(別掲)