



結核登録者情報調査月報報告—平成 30 年(2018 年) 7 月概況—

<用語の説明>

確定月報： Ongoing で稼働している登録者情報システム（サーベイランス）に蓄積されたデータベースから当該月の新登録者に関する統計が定期的に集計されます。集計は翌月の第 4 金曜日に実施され、当該月の確定月報となります。

累積： Ongoing で稼働しているサーベイランスには遅れて登録されるものもあれば、仮登録から登録へ変更になるものもあります。それらすべてを含んだデータベースをもとに、1 月から当該月までの新登録者を集計したものが累積と呼ぶ数になります。毎月の確定月報の総計ではありませんので、ご注意ください。

登録者情報システムを通して作成される月報報告から作成された図と表です。なお、月報が報告される時点と最終的に年報が確定される時点での月別新登録者数は異なります。また、年換算罹患率は累積数をもとに計算されますが、年初めの月では、年換算罹患率の変動は大きいと予想されます。月報報告を参照される際には、これらの問題にご留意ください。

【図】

- ・ 図 1 新登録結核患者数、月別、2014 年～2018 年
- ・ 図 2 新登録結核患者数、性・年齢階層別、1-7 月の累積、2018 年
- ・ 図 3 年換算結核罹患率、性・年齢階層別、1-7 月の累積、2018 年
- ・ 図 4 年換算結核罹患率、都道府県別、1-7 月の累積、2018 年
- ・ 図 5 年換算結核罹患率、政令指定都市・特別区別（再掲）、1-7 月の累積、2018 年
- ・ 図 6 新登録潜在性結核感染症の治療対象者数、月別、2014 年～2018 年
- ・ 図 7 新登録潜在性結核感染症の治療対象者数、性・年齢階層別、1-7 月の累積、2018 年

【表】

- ・ 表 1 新登録結核患者数（率）、性・年齢階層別
- ・ 表 2 新登録喀痰塗抹陽性肺結核患者数（率）、性・年齢階層別
- ・ 表 3 新登録結核患者数、都道府県別
- ・ 表 4 新登録結核患者数、政令指定都市別（再掲）
- ・ 表 5 新登録潜在性結核感染症の治療対象者数、性・年齢階層別
- ・ 表 6 新登録潜在性結核感染症の治療対象者数、都道府県別
- ・ 表 7 新登録潜在性結核感染症の治療対象者数、政令指定都市別（再掲）

図1. 新登録結核患者数、月別、2015年～2018年

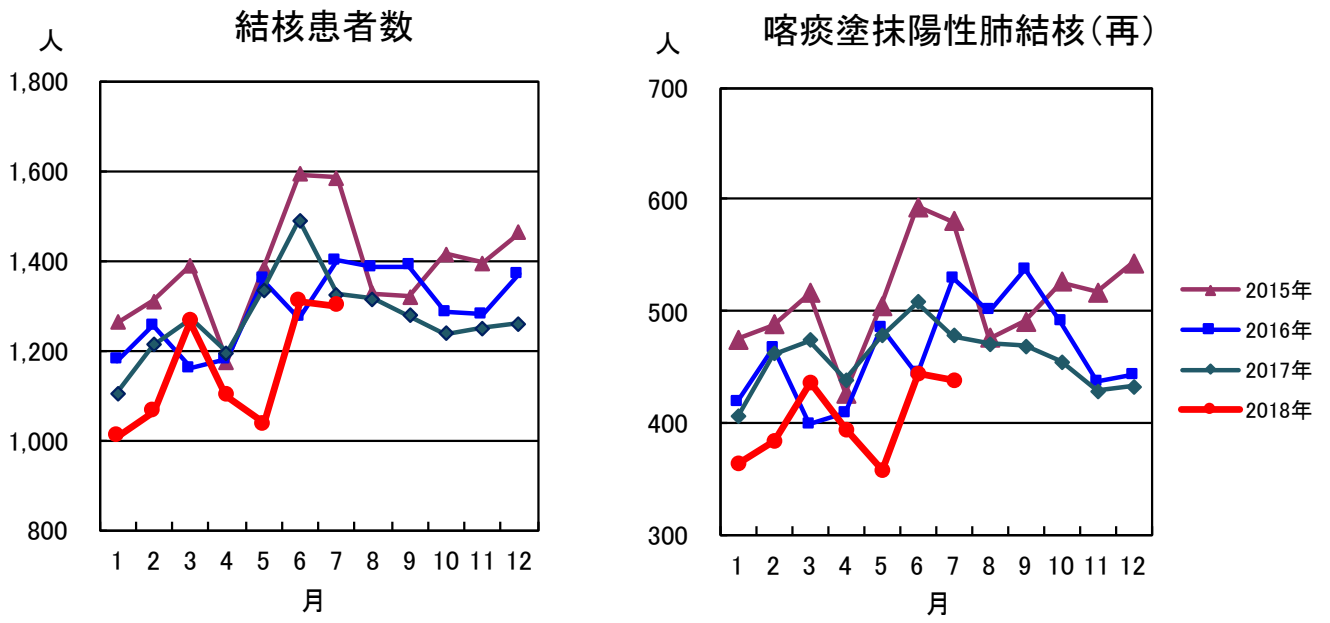


図2. 新登録結核患者数、性・年齢階層別、1-7月の累積、2018年

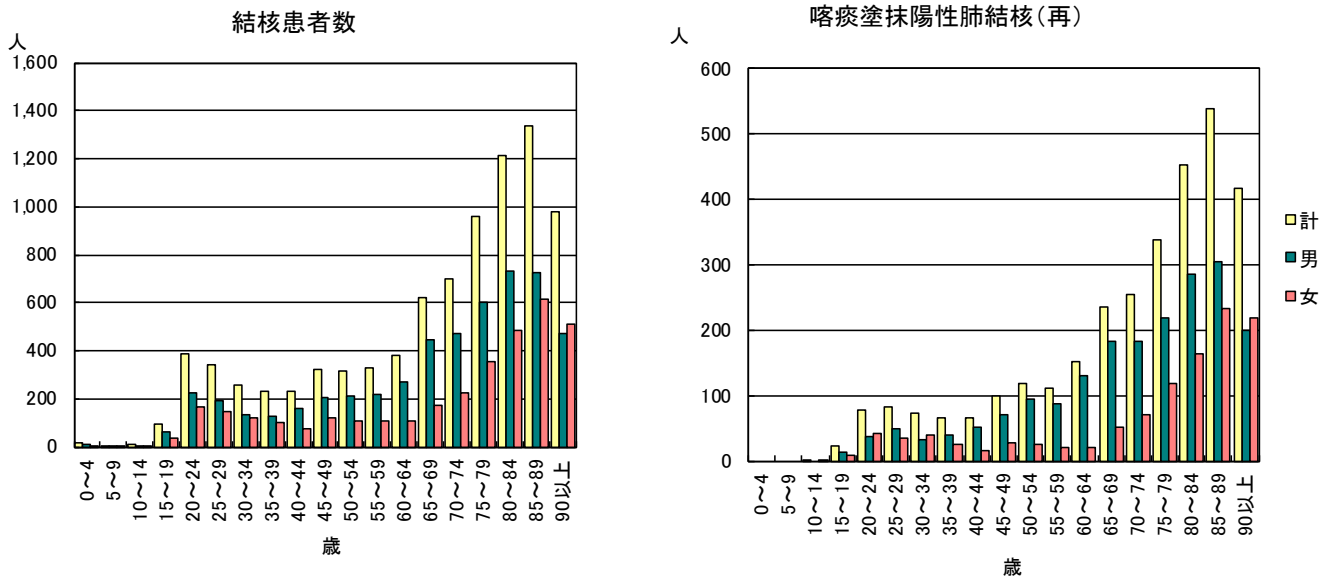


図3. 年換算結核罹患率、性・年齢階層別、1-7月の累積、2018年

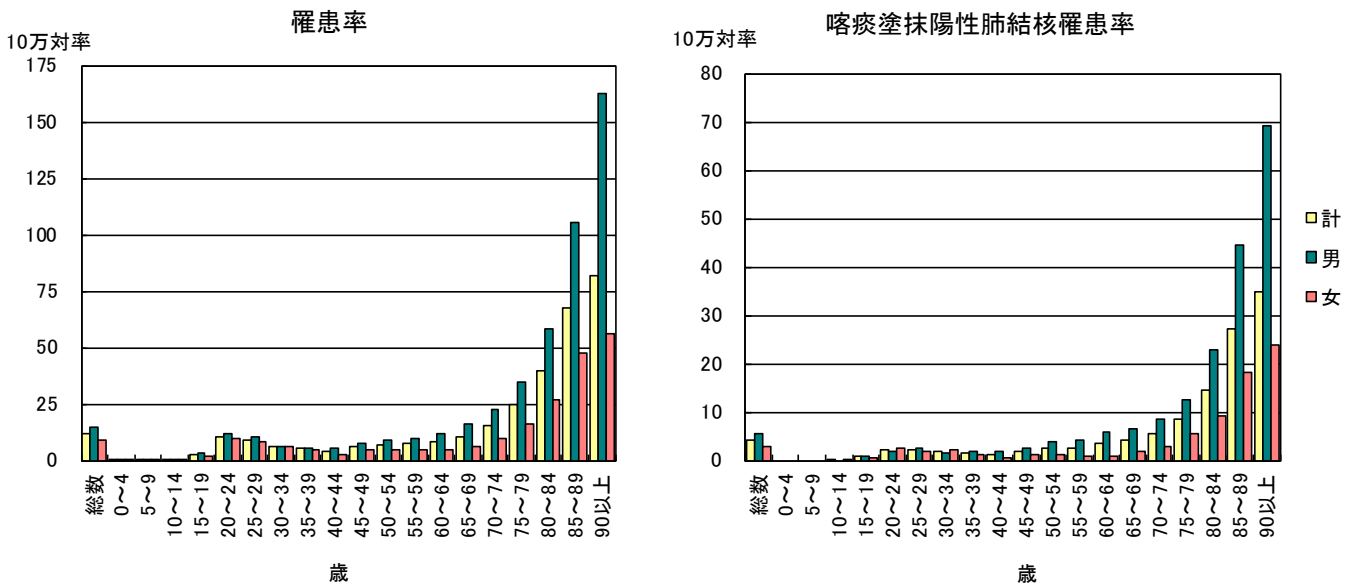


図4. 年換算結核罹患率、都道府県別、1-7月の累積、2018年

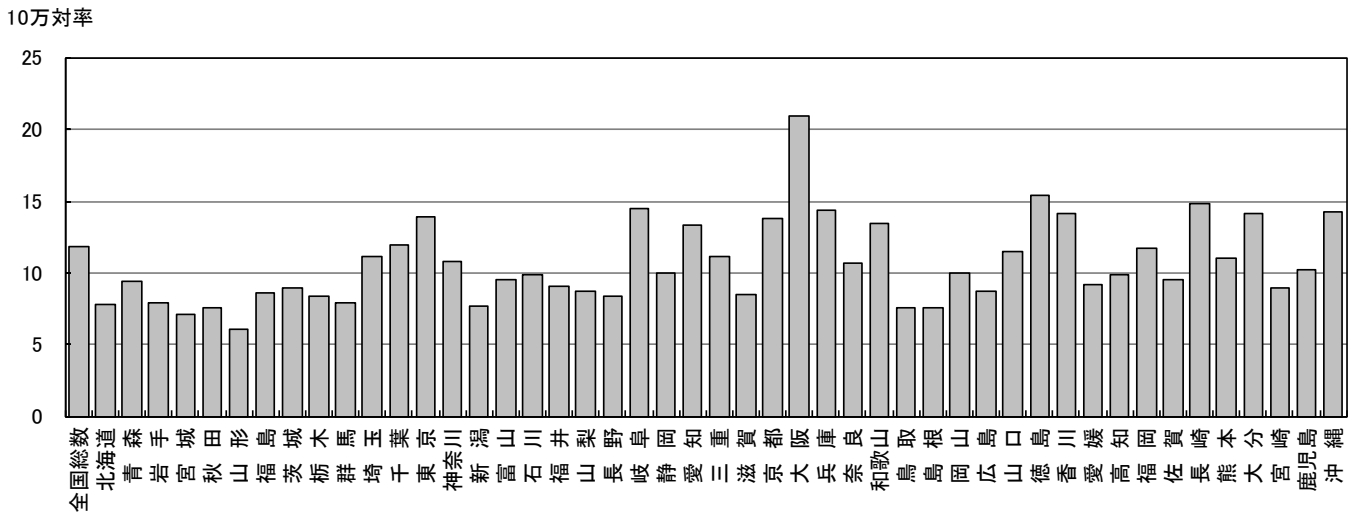


図5. 年換算結核罹患率、政令指定都市・特別区別(再掲)、1-7月の累積、2018年

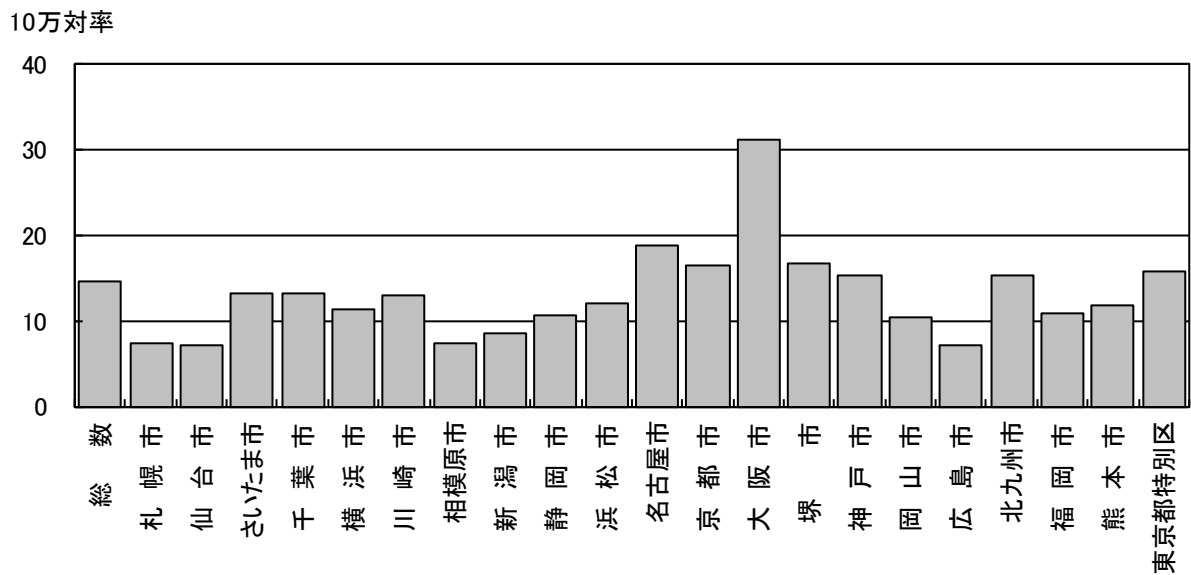


図6. 新登録潜在性結核感染症の
治療対象者数、月別
2015年～2018年

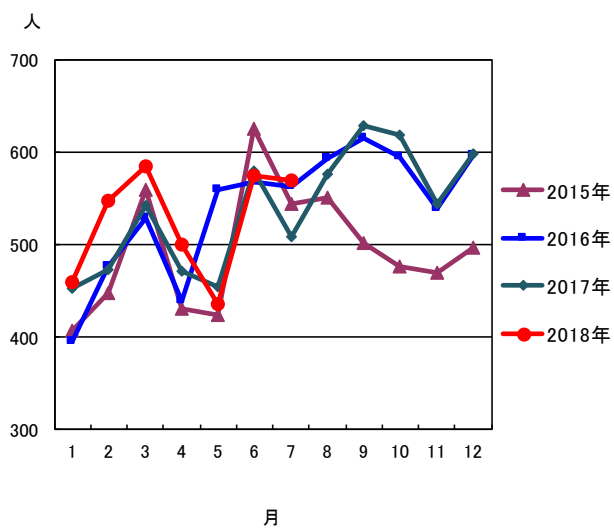


図7. 新登録潜在性結核感染症の治療対象者数、
性・年齢階層別、1-7月の累積、2018年

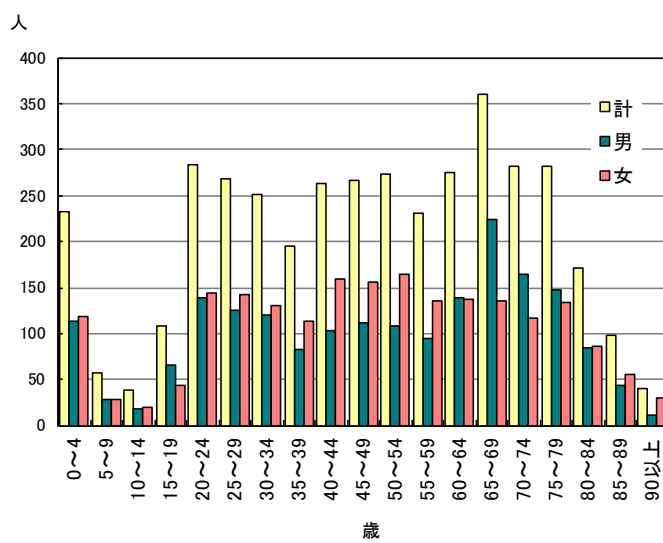


表1. 新登録結核患者数(率)、性・年齢階層別、2018年

	報告月(7月)			累積(1-7月)			累積(1-7月) 年換算罹患率*		
	総数	男	女	総数	男	女	総数	男	女
登録者総数	1,300	805	495	8,715	5,255	3,460	11.8	14.6	9.1
0~4歳	2	1	1	14	10	4	0.5	0.7	0.3
5~9歳	0	0	0	4	3	1	0.1	0.2	0.1
10~14歳	4	1	3	11	6	5	0.3	0.4	0.3
15~19歳	15	12	3	95	59	36	2.7	3.3	2.1
20~24歳	76	45	31	388	224	164	10.7	12.0	9.3
25~29歳	63	34	29	339	190	149	9.2	10.1	8.3
30~34歳	41	19	22	254	131	123	6.1	6.2	6.0
35~39歳	38	18	20	230	127	103	5.0	5.4	4.5
40~44歳	28	21	7	230	157	73	4.2	5.6	2.7
45~49歳	46	30	16	325	204	121	5.9	7.3	4.4
50~54歳	48	34	14	314	209	105	6.6	8.7	4.4
55~59歳	54	41	13	326	219	107	7.4	9.9	4.8
60~64歳	52	39	13	378	270	108	8.3	12.0	4.7
65~69歳	95	68	27	618	447	171	10.7	16.0	5.7
70~74歳	97	65	32	699	473	226	15.5	22.3	9.4
75~79歳	134	92	42	960	603	357	24.4	34.4	16.4
80~84歳	182	109	73	1,215	731	484	39.3	58.1	26.5
85~89歳	183	111	72	1,338	723	615	67.5	105.6	47.4
90歳以上	142	65	77	977	469	508	81.5	162.2	55.9

(注)7月の仮登録者 48人、7月の仮登録者と登録者の総数 1,348人

*年換算罹患率(人口10万対): 累積新登録者数÷(人口×累積月数/12)×100,000

人口:2017年10月1日現在総人口(人)を使用

表2. 新登録喀痰塗抹陽性肺結核患者数(率)、性・年齢階層別、2018年

	報告月(7月)			累積(1-7月)			累積(1-7月) 年換算罹患率*		
	総数	男	女	総数	男	女	総数	男	女
登録者総数	437	295	142	3,117	1,988	1,129	4.2	5.5	3.0
0~4歳	0	0	0	0	0	0	0.0	0.0	0.0
5~9歳	0	0	0	0	0	0	0.0	0.0	0.0
10~14歳	1	0	1	2	0	2	0.1	0.0	0.1
15~19歳	5	3	2	24	15	9	0.7	0.8	0.5
20~24歳	13	7	6	79	37	42	2.2	2.0	2.4
25~29歳	11	6	5	84	49	35	2.3	2.6	2.0
30~34歳	11	6	5	74	33	41	1.8	1.6	2.0
35~39歳	10	5	5	67	40	27	1.5	1.7	1.2
40~44歳	6	4	2	67	51	16	1.2	1.8	0.6
45~49歳	7	7	0	99	71	28	1.8	2.5	1.0
50~54歳	22	20	2	120	94	26	2.5	3.9	1.1
55~59歳	19	14	5	111	89	22	2.5	4.0	1.0
60~64歳	26	23	3	152	130	22	3.3	5.8	1.0
65~69歳	40	29	11	235	184	51	4.1	6.6	1.7
70~74歳	30	26	4	255	183	72	5.6	8.6	3.0
75~79歳	43	33	10	339	220	119	8.6	12.5	5.5
80~84歳	66	43	23	452	287	165	14.6	22.8	9.0
85~89歳	68	44	24	539	305	234	27.2	44.6	18.0
90歳以上	59	25	34	418	200	218	34.9	69.2	24.0

(注)*年換算罹患率(人口10万対): 累積新登録者数÷(人口×累積月数/12)×100,000

人口:2017年10月1日現在総人口(人)を使用

表3. 新登録結核患者数(率)、都道府県別、2018年

	報告月(7月)		累積(1-7月)		累積(1-7月) 年換算罹患率*	
	新登録 結核患者数	肺・喀痰 塗抹陽性	新登録 結核患者数	肺・喀痰 塗抹陽性	新登録 結核患者数	肺・喀痰 塗抹陽性
全国総数	1,300	437	8,715	3,117	11.8	4.2
北海道	24	10	241	86	7.8	2.8
青森	8	4	70	29	9.4	3.9
岩手	8	6	58	19	7.9	2.6
宮城	11	5	96	35	7.1	2.6
秋田	9	2	44	18	7.6	3.1
山形	6	0	39	13	6.1	2.0
福島	15	7	95	34	8.7	3.1
茨城	19	5	151	60	9.0	3.6
栃木	4	1	96	30	8.4	2.6
群馬	10	1	90	23	7.9	2.0
埼玉	78	27	474	169	11.1	4.0
千葉	66	31	436	151	12.0	4.1
東京	167	64	1,115	423	13.9	5.3
神奈川	84	23	578	202	10.8	3.8
新潟	19	3	102	31	7.7	2.3
富山	13	7	59	18	9.6	2.9
石川	12	2	66	16	9.9	2.4
福井	7	2	41	16	9.0	3.5
山梨	8	1	42	11	8.7	2.3
長野	18	7	102	37	8.4	3.1
岐阜	23	4	169	66	14.4	5.6
静岡	25	5	215	62	10.0	2.9
愛知	99	31	587	185	13.4	4.2
三重	14	5	117	49	11.1	4.7
滋賀	8	2	70	24	8.5	2.9
京都	39	10	209	75	13.8	4.9
大阪	163	60	1,075	417	20.9	8.1
兵庫	74	23	461	175	14.4	5.5
奈良	10	2	84	36	10.7	4.6
和歌山	6	1	74	28	13.4	5.1
鳥取	3	2	25	8	7.6	2.4
島根	4	2	30	10	7.5	2.5
岡山	13	2	111	39	10.0	3.5
広島	21	9	144	59	8.7	3.6
山口	19	3	93	24	11.5	3.0
徳島	9	4	67	26	15.5	6.0
香川	16	4	80	23	14.2	4.1
愛媛	16	7	73	24	9.2	3.0
高知	5	1	41	10	9.8	2.4
福岡	63	20	350	124	11.7	4.2
佐賀	5	4	46	23	9.6	4.8
長崎	17	6	117	38	14.8	4.8
熊本	14	6	113	42	11.0	4.1
大分	22	9	95	41	14.1	6.1
宮崎	8	5	57	27	9.0	4.3
鹿児島	11	1	97	26	10.2	2.7
沖縄	7	1	120	35	14.3	4.2

(注) 表4の政令指定都市を含む

*年換算罹患率(人口10万対): 累積新登録者数÷(人口×累積月数/12)×100,000

人口: 2017年10月1日現在総人口(人)を使用

表4. 新登録結核患者数(率)、政令指定都市別(再掲)、2018年

	報告月(7月)		累積(1-7月)		累積(1-7月) 年換算罹患率*	
	新登録 結核患者数	肺・喀痰 塗抹陽性	新登録 結核患者数	肺・喀痰 塗抹陽性	新登録 結核患者数	肺・喀痰 塗抹陽性
総数(再掲)	480	167	3,151	1,132	14.6	5.2
札幌市	0	0	86	24	7.5	2.1
仙台市	7	2	46	17	7.3	2.7
さいたま市	13	3	99	31	13.2	4.1
千葉市	11	5	75	31	13.2	5.4
横浜市	37	9	246	75	11.3	3.4
川崎市	15	4	115	35	13.1	4.0
相模原市	6	1	31	14	7.4	3.3
新潟市	10	2	40	9	8.5	1.9
静岡市	2	0	44	15	10.7	3.6
浜松市	9	3	56	18	12.1	3.9
名古屋市	45	17	254	93	18.8	6.9
京都市	27	9	141	53	16.4	6.2
大阪市	82	38	495	199	31.3	12.6
堺市	10	4	82	35	16.8	7.2
神戸市	18	3	138	39	15.4	4.4
岡山市	6	0	43	11	10.4	2.7
広島市	5	1	50	16	7.2	2.3
北九州市	16	5	85	28	15.3	5.0
福岡市	17	5	100	39	10.9	4.3
熊本市	5	1	51	21	11.8	4.9
東京都特別区	139	55	874	329	15.9	6.0

(注) *年換算罹患率(人口10万対):累積新登録者数÷(人口×累積月数/12)×100,000
人口:2017年10月1日現在総人口(人)を使用

表5. 新登録潜在性結核感染症の治療対象者数、性・年齢階層別、2018年

	報告月(7月)			累積(1-7月)			累積(1-7月) (比) LTBI治療/結核患者		
	総数	男	女	総数	男	女	総数	男	女
登録者総数	569	276	293	3,982	1,927	2,055	0.5	0.4	0.6
0~4歳	33	19	14	232	113	119	16.6	11.3	29.8
5~9歳	8	6	2	57	28	29	14.3	9.3	29.0
10~14歳	6	2	4	38	18	20	3.5	3.0	4.0
15~19歳	10	5	5	109	65	44	1.1	1.1	1.2
20~24歳	41	23	18	283	139	144	0.7	0.6	0.9
25~29歳	46	20	26	269	126	143	0.8	0.7	1.0
30~34歳	39	16	23	252	121	131	1.0	0.9	1.1
35~39歳	30	14	16	196	83	113	0.9	0.7	1.1
40~44歳	36	13	23	263	104	159	1.1	0.7	2.2
45~49歳	42	18	24	267	111	156	0.8	0.5	1.3
50~54歳	38	16	22	274	109	165	0.9	0.5	1.6
55~59歳	32	19	13	231	95	136	0.7	0.4	1.3
60~64歳	35	19	16	276	139	137	0.7	0.5	1.3
65~69歳	47	25	22	360	224	136	0.6	0.5	0.8
70~74歳	42	19	23	282	165	117	0.4	0.3	0.5
75~79歳	40	22	18	282	148	134	0.3	0.2	0.4
80~84歳	21	14	7	171	84	87	0.1	0.1	0.2
85~89歳	16	6	10	99	44	55	0.1	0.1	0.1
90歳以上	7	0	7	41	11	30	0.0	0.0	0.1

表1の新登録結核患者数には含まれない(別掲)

LTBI: 潜在性結核感染症

表6. 新登録潜在性結核感染症の治療対象者数、都道府県別、2018年

	報告月(7月)	累積(1-7月)	
	LTBI 治療対象者数	LTBI 治療対象者数	(比) LTBI治療対象 ／結核患者
全国総数	569	3,982	0.46
北海道	14	99	0.41
青森	15	41	0.59
岩手	2	39	0.67
宮城	8	76	0.79
秋田	3	23	0.52
山形	0	12	0.31
福島	3	19	0.20
茨城	12	70	0.46
栃木	2	27	0.28
群馬	6	32	0.36
埼玉	40	224	0.47
千葉	31	208	0.48
東京都	75	590	0.53
神奈川県	37	293	0.51
新潟	8	71	0.70
富山	14	59	1.00
石川	3	30	0.45
福井	2	26	0.63
山梨	1	13	0.31
長野	8	48	0.47
岐阜	7	50	0.30
静岡県	6	49	0.23
愛知県	24	234	0.40
三重	5	49	0.42
滋賀	13	52	0.74
京都	10	111	0.53
大阪	63	424	0.39
兵庫	29	176	0.38
奈良	10	46	0.55
和歌山	5	29	0.39
鳥取	1	9	0.36
島根	0	10	0.33
岡山	8	79	0.71
広島	9	72	0.50
山口	5	31	0.33
徳島	6	16	0.24
香川	10	37	0.46
愛媛	3	21	0.29
高知	1	12	0.29
福岡	22	167	0.48
佐賀	3	20	0.43
長崎	10	42	0.36
熊本	4	31	0.27
大分	4	40	0.42
宮崎	3	26	0.46
鹿児島	12	52	0.54
沖縄	12	97	0.81

表3の新登録結核患者数には含まれない(別掲)

表7. 新登録潜在性結核感染症の治療対象者数、政令指定都市別(再掲)、2018年

	報告月(7月)	累積(1-7月)	
	LTBI 治療対象者数	LTBI 治療対象者数	(比) LTBI治療対象 ／結核患者
総数(再掲)	183	1,396	0.44
札幌市	0	36	0.42
仙台市	8	60	1.30
さいたま市	4	25	0.25
千葉市	5	30	0.40
横浜市	12	90	0.37
川崎市	11	62	0.54
相模原市	1	8	0.26
新潟市	2	25	0.63
静岡市	1	3	0.07
浜松市	1	14	0.25
名古屋市	8	88	0.35
京都市	7	63	0.45
大阪市	30	168	0.34
堺市	5	29	0.35
神戸市	10	65	0.47
岡山市	6	45	1.05
広島市	1	16	0.32
北九州市	5	31	0.36
福岡市	5	45	0.45
熊本市	2	12	0.24
東京都特別区	59	481	0.55

表4の新登録結核患者数には含まれない(別掲)