



## 結核登録者情報調査月報報告—平成30年(2018年)9月概況—

### <用語の説明>

**確定月報：** Ongoing で稼働している登録者情報システム（サーベイランス）に蓄積されたデータベースから当該月の新登録者に関する統計が定期的集計されます。集計は翌月の第4金曜日に実施され、当該月の確定月報となります。

**累積：** Ongoing で稼働しているサーベイランスには遅れて登録されるものもあれば、仮登録から登録へ変更になるものもあります。それらすべてを含んだデータベースをもとに、1月から当該月までの新登録者を集計したものが累積と呼ぶ数になります。毎月の確定月報の総計ではありませんので、ご注意ください。

登録者情報システムを通して作成される月報報告から作成された図と表です。なお、月報が報告される時点と最終的に年報が確定される時点での月別新登録者数は異なります。また、年換算罹患率は累積数をもとに計算されますが、年初めの月では、年換算罹患率の変動は大きいと予想されます。月報報告を参照される際には、これらの問題にご留意ください。

### 【図】

- ・ 図1 新登録結核患者数、月別、2014年～2018年
- ・ 図2 新登録結核患者数、性・年齢階層別、1-9月の累積、2018年
- ・ 図3 年換算結核罹患率、性・年齢階層別、1-9月の累積、2018年
- ・ 図4 年換算結核罹患率、都道府県別、1-9月の累積、2018年
- ・ 図5 年換算結核罹患率、政令指定都市・特別区別（再掲）、1-9月の累積、2018年
- ・ 図6 新登録潜在性結核感染症の治療対象者数、月別、2014年～2018年
- ・ 図7 新登録潜在性結核感染症の治療対象者数、性・年齢階層別、1-9月の累積、2018年

### 【表】

- ・ 表1 新登録結核患者数（率）、性・年齢階層別
- ・ 表2 新登録喀痰塗抹陽性肺結核患者数（率）、性・年齢階層別
- ・ 表3 新登録結核患者数、都道府県別
- ・ 表4 新登録結核患者数、政令指定都市別（再掲）
- ・ 表5 新登録潜在性結核感染症の治療対象者数、性・年齢階層別
- ・ 表6 新登録潜在性結核感染症の治療対象者数、都道府県別
- ・ 表7 新登録潜在性結核感染症の治療対象者数、政令指定都市別（再掲）

図1. 新登録結核患者数、月別、2015年～2018年

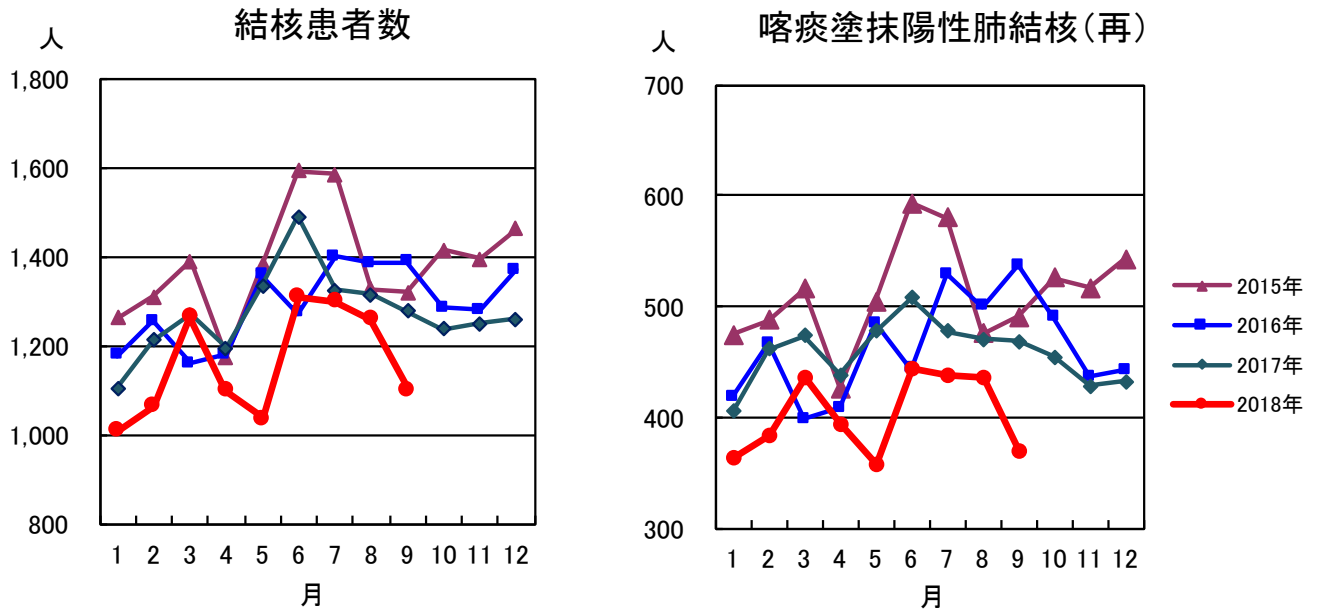


図2. 新登録結核患者数、性・年齢階層別、1-9月の累積、2018年

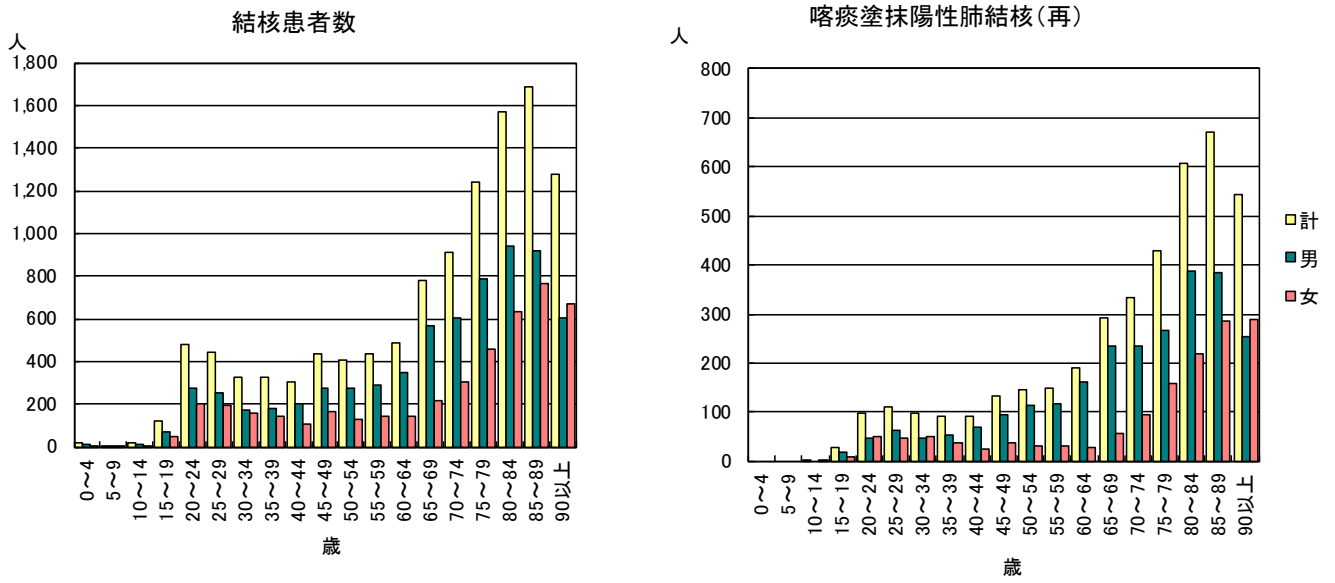


図3. 年換算結核罹患率、性・年齢階層別、1-9月の累積、2018年

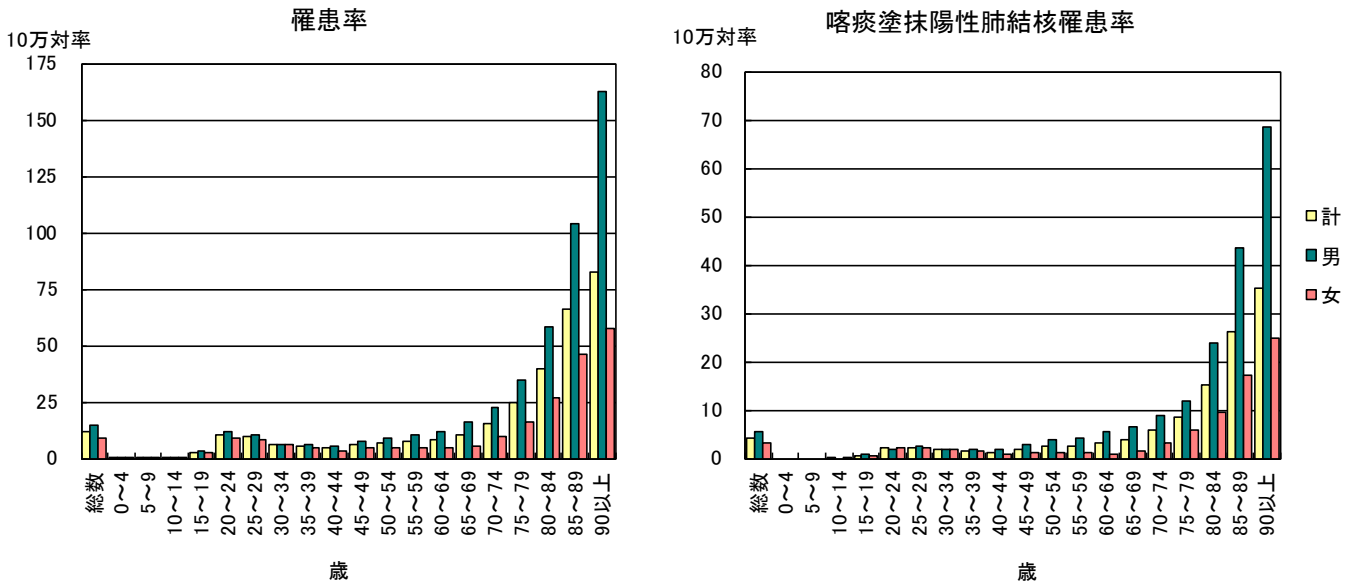


図4. 年換算結核罹患率、都道府県別、1-9月の累積、2018年

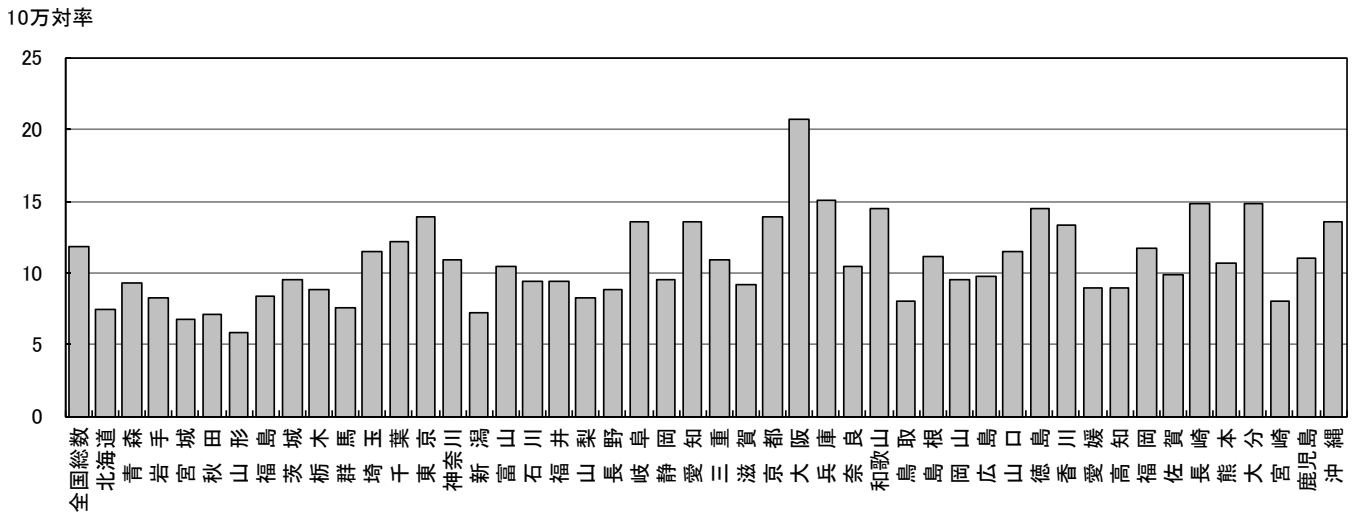


図5. 年換算結核罹患率、政令指定都市・特別区別(再掲)、1-9月の累積、2018年

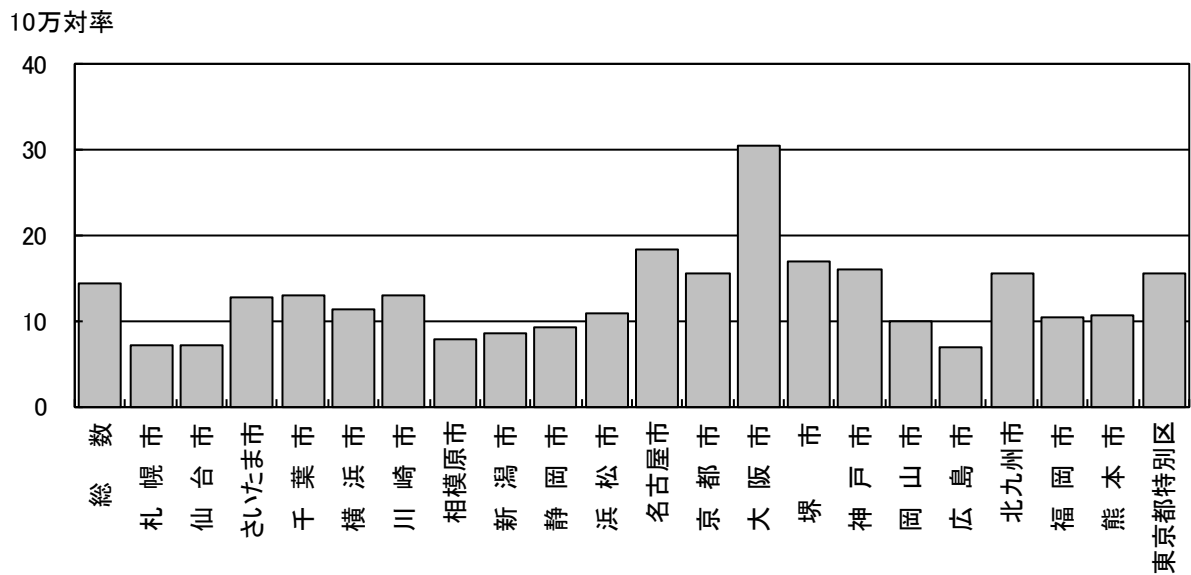


図6. 新登録潜在性結核感染症の治療対象者数、月別  
2015年～2018年

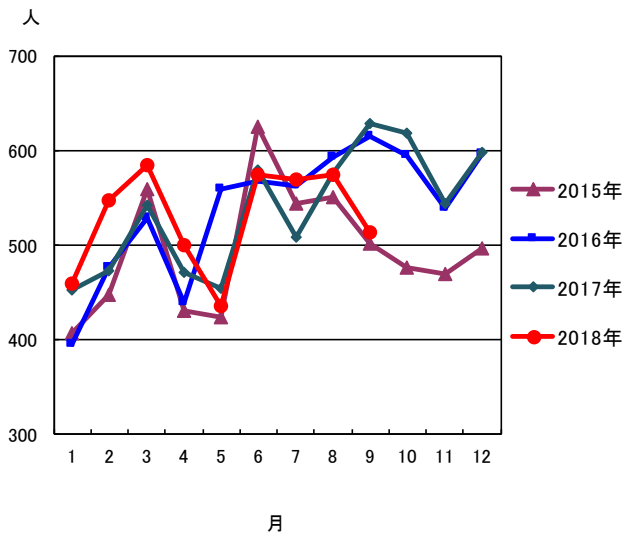


図7. 新登録潜在性結核感染症の治療対象者数、性・年齢階層別、1-9月の累積、2018年

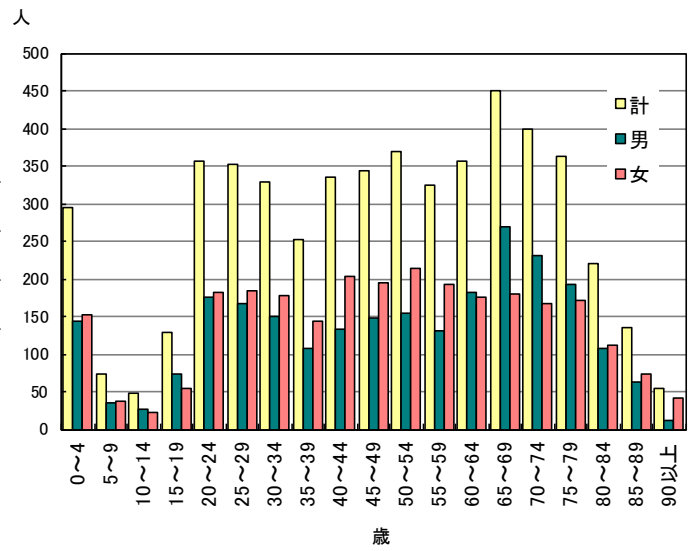


表1. 新登録結核患者数(率)、性・年齢階層別、2018年

	報告月(9月)			累積(1-9月)			累積(1-9月) 年換算罹患率*		
	総数	男	女	総数	男	女	総数	男	女
登録者総数	1,101	663	438	11,249	6,770	4,479	11.8	14.6	9.2
0~4歳	0	0	0	15	10	5	0.4	0.5	0.3
5~9歳	0	0	0	4	3	1	0.1	0.1	0.1
10~14歳	3	2	1	15	9	6	0.4	0.4	0.3
15~19歳	14	5	9	118	68	50	2.6	2.9	2.3
20~24歳	48	27	21	480	276	204	10.3	11.5	9.0
25~29歳	43	27	16	442	251	191	9.4	10.4	8.3
30~34歳	29	16	13	329	173	156	6.2	6.4	5.9
35~39歳	30	17	13	322	180	142	5.4	6.0	4.9
40~44歳	32	14	18	307	200	107	4.3	5.6	3.1
45~49歳	40	24	16	433	271	162	6.1	7.6	4.6
50~54歳	41	28	13	405	274	131	6.6	8.9	4.3
55~59歳	47	30	17	432	292	140	7.6	10.3	4.9
60~64歳	50	34	16	487	345	142	8.3	12.0	4.8
65~69歳	84	66	18	782	569	213	10.5	15.8	5.5
70~74歳	86	55	31	911	606	305	15.7	22.3	9.9
75~79歳	133	87	46	1,237	783	454	24.5	34.7	16.2
80~84歳	150	93	57	1,571	941	630	39.6	58.2	26.8
85~89歳	144	82	62	1,684	916	768	66.1	104.1	46.1
90歳以上	127	56	71	1,275	603	672	82.7	162.2	57.5

(注)9月の仮登録者 44人、 9月の仮登録者と登録者の総数 1,145人  
 \*年換算罹患率(人口10万対):累積新登録者数÷(人口×累積月数/12)×100,000  
 人口:2017年10月1日現在総人口(人)を使用

表2. 新登録喀痰塗抹陽性肺結核患者数(率)、性・年齢階層別、2018年

	報告月(9月)			累積(1-9月)			累積(1-9月) 年換算罹患率*		
	総数	男	女	総数	男	女	総数	男	女
登録者総数	369	232	137	4,014	2,549	1,465	4.2	5.5	3.0
0~4歳	0	0	0	0	0	0	0.0	0.0	0.0
5~9歳	0	0	0	0	0	0	0.0	0.0	0.0
10~14歳	0	0	0	2	0	2	0.0	0.0	0.1
15~19歳	2	1	1	29	19	10	0.6	0.8	0.5
20~24歳	11	7	4	98	47	51	2.1	2.0	2.2
25~29歳	10	5	5	110	62	48	2.3	2.6	2.1
30~34歳	8	5	3	97	46	51	1.8	1.7	1.9
35~39歳	8	5	3	91	52	39	1.5	1.7	1.3
40~44歳	10	5	5	93	69	24	1.3	1.9	0.7
45~49歳	8	5	3	134	96	38	1.9	2.7	1.1
50~54歳	15	12	3	147	115	32	2.4	3.7	1.1
55~59歳	21	14	7	149	117	32	2.6	4.1	1.1
60~64歳	20	17	3	191	162	29	3.3	5.6	1.0
65~69歳	29	26	3	292	234	58	3.9	6.5	1.5
70~74歳	32	20	12	332	236	96	5.7	8.7	3.1
75~79歳	39	18	21	428	268	160	8.5	11.9	5.7
80~84歳	54	37	17	607	387	220	15.3	23.9	9.4
85~89歳	49	29	20	670	384	286	26.3	43.6	17.2
90歳以上	53	26	27	544	255	289	35.3	68.6	24.7

(注)\*年換算罹患率(人口10万対):累積新登録者数÷(人口×累積月数/12)×100,000  
 人口:2017年10月1日現在総人口(人)を使用

表3. 新登録結核患者数(率)、都道府県別、2018年

	報告月(9月)		累積(1-9月)		累積(1-9月) 年換算罹患率*	
	新登録 結核患者数	肺・喀痰 塗抹陽性	新登録 結核患者数	肺・喀痰 塗抹陽性	新登録 結核患者数	肺・喀痰 塗抹陽性
全国総数	1,101	369	11,249	4,014	11.8	4.2
北海道	15	4	297	102	7.4	2.6
青森	9	2	89	36	9.3	3.8
岩手	11	5	78	27	8.3	2.9
宮城	10	6	118	45	6.8	2.6
秋田	4	1	53	20	7.1	2.7
山形	5	0	48	13	5.8	1.6
福島	7	2	118	40	8.4	2.8
茨城	20	7	207	79	9.5	3.6
栃木	13	5	129	39	8.8	2.7
群馬	4	1	111	29	7.6	2.0
埼玉	61	20	627	224	11.4	4.1
千葉	55	19	568	197	12.1	4.2
東京	151	47	1,426	546	13.9	5.3
神奈川	73	25	749	257	10.9	3.7
新潟	7	4	123	42	7.2	2.5
富山	7	0	83	22	10.5	2.8
石川	6	1	81	21	9.4	2.4
福井	2	0	55	19	9.4	3.3
山梨	3	2	51	14	8.3	2.3
長野	17	7	138	51	8.9	3.3
岐阜	16	3	204	74	13.5	4.9
静岡	26	8	264	76	9.6	2.8
愛知	78	29	764	255	13.5	4.5
三重	15	5	147	58	10.9	4.3
滋賀	10	3	97	29	9.2	2.7
京都	28	8	272	99	14.0	5.1
大阪	140	52	1,369	523	20.7	7.9
兵庫	74	35	623	249	15.1	6.0
奈良	11	4	106	44	10.5	4.4
和歌山	12	3	103	38	14.5	5.4
鳥取	2	1	34	13	8.0	3.1
島根	7	3	57	18	11.1	3.5
岡山	12	6	137	51	9.6	3.6
広島	20	6	208	82	9.8	3.9
山口	10	1	119	27	11.5	2.6
徳島	10	4	81	34	14.5	6.1
香川	7	1	97	27	13.4	3.7
愛媛	11	2	91	30	8.9	2.9
高知	1	1	48	13	9.0	2.4
福岡	58	13	450	158	11.7	4.1
佐賀	6	3	61	29	9.9	4.7
長崎	16	5	150	50	14.8	4.9
熊本	16	7	142	52	10.7	3.9
大分	14	5	128	51	14.8	5.9
宮崎	4	1	66	31	8.1	3.8
鹿児島	6	1	135	38	11.1	3.1
沖縄	11	1	147	42	13.6	3.9

(注) 表4の政令指定都市を含む

\*年換算罹患率(人口10万対): 累積新登録者数÷(人口×累積月数/12)×100,000

人口: 2017年10月1日現在総人口(人)を使用

表4. 新登録結核患者数(率)、政令指定都市別(再掲)、2018年

	報告月(9月)		累積(1-9月)		累積(1-9月) 年換算罹患率*	
	新登録 結核患者数	肺・喀痰 塗抹陽性	新登録 結核患者数	肺・喀痰 塗抹陽性	新登録 結核患者数	肺・喀痰 塗抹陽性
総数(再掲)	385	139	3,983	1,446	14.3	5.2
札幌市	0	0	106	30	7.2	2.0
仙台市	6	3	59	21	7.2	2.6
さいたま市	10	5	124	41	12.8	4.2
千葉市	12	5	96	39	13.1	5.3
横浜市	27	10	321	98	11.5	3.5
川崎市	17	9	146	48	12.9	4.3
相模原市	3	3	43	19	7.9	3.5
新潟市	3	1	52	15	8.6	2.5
静岡市	1	1	49	17	9.2	3.2
浜松市	6	0	65	18	10.9	3.0
名古屋市	34	14	318	121	18.3	7.0
京都市	17	5	172	65	15.6	5.9
大阪市	59	21	619	241	30.4	11.8
堺市	15	7	106	46	16.9	7.4
神戸市	22	8	184	55	16.0	4.8
岡山市	2	0	53	13	10.0	2.4
広島市	4	2	63	23	7.0	2.6
北九州市	14	3	112	39	15.7	5.5
福岡市	12	4	123	48	10.5	4.1
熊本市	5	2	59	24	10.6	4.3
東京都特別区	116	36	1,113	425	15.7	6.0

(注) \*年換算罹患率(人口10万対): 累積新登録者数÷(人口×累積月数/12)×100,000  
人口: 2017年10月1日現在総人口(人)を使用

表5. 新登録潜在性結核感染症の治療対象者数、性・年齢階層別、2018年

	報告月(9月)			累積(1-9月)			累積(1-9月) (比) LTBI治療/結核患者		
	総数	男	女	総数	男	女	総数	男	女
登録者総数	513	253	260	5,191	2,505	2,686	0.5	0.4	0.6
0~4歳	28	12	16	295	143	152	19.7	14.3	30.4
5~9歳	10	6	4	74	36	38	18.5	12.0	38.0
10~14歳	9	6	3	49	26	23	3.3	2.9	3.8
15~19歳	7	3	4	129	74	55	1.1	1.1	1.1
20~24歳	30	12	18	357	175	182	0.7	0.6	0.9
25~29歳	26	14	12	352	167	185	0.8	0.7	1.0
30~34歳	32	12	20	330	151	179	1.0	0.9	1.1
35~39歳	17	8	9	253	108	145	0.8	0.6	1.0
40~44歳	31	14	17	336	133	203	1.1	0.7	1.9
45~49歳	35	19	16	344	148	196	0.8	0.5	1.2
50~54歳	41	19	22	369	154	215	0.9	0.6	1.6
55~59歳	41	16	25	324	132	192	0.8	0.5	1.4
60~64歳	32	18	14	357	182	175	0.7	0.5	1.2
65~69歳	33	16	17	450	270	180	0.6	0.5	0.8
70~74歳	56	33	23	399	231	168	0.4	0.4	0.6
75~79歳	35	19	16	363	192	171	0.3	0.2	0.4
80~84歳	25	14	11	220	107	113	0.1	0.1	0.2
85~89歳	23	11	12	136	63	73	0.1	0.1	0.1
90歳以上	2	1	1	54	13	41	0.0	0.0	0.1

表1の新登録結核患者数には含まれない(別掲)

LTBI: 潜在性結核感染症



表6. 新登録潜在性結核感染症の治療対象者数、都道府県別、2018年

	報告月(9月)	累積(1-9月)	
	LTBI 治療対象者数	LTBI 治療対象者数	(比) LTBI治療対象 ／結核患者
全国総数	513	5,191	0.46
北海道	6	130	0.44
青森	4	51	0.57
岩手	3	49	0.63
宮城	13	118	1.00
秋田	6	37	0.70
山形	2	18	0.38
福島	4	29	0.25
茨城	23	108	0.52
栃木	2	35	0.27
群馬	5	45	0.41
埼玉	25	311	0.50
千葉	23	250	0.44
東京	68	761	0.53
神奈川	26	361	0.48
新潟	1	81	0.66
富山	0	67	0.81
石川	2	37	0.46
福井	2	33	0.60
山梨	1	16	0.31
長野	16	82	0.59
岐阜	13	73	0.36
静岡	12	73	0.28
愛知	36	301	0.39
三重	8	63	0.43
滋賀	1	63	0.65
京都	6	132	0.49
大阪	63	551	0.40
兵庫	32	244	0.39
奈良	6	58	0.55
和歌山	2	40	0.39
鳥取	3	12	0.35
島根	2	14	0.25
岡山	15	108	0.79
広島	12	98	0.47
山口	5	42	0.35
徳島	1	19	0.23
香川	2	43	0.44
愛媛	2	25	0.27
高知	0	15	0.31
福岡	22	209	0.46
佐賀	3	24	0.39
長崎	6	53	0.35
熊本	7	40	0.28
大分	6	57	0.45
宮崎	5	36	0.55
鹿児島	7	62	0.46
沖縄	4	117	0.80

表3の新登録結核患者数には含まれない(別掲)

表7. 新登録潜在性結核感染症の治療対象者数、政令指定都市別(再掲)、2018年

	報告月(9月)	累積(1-9月)	
	LTBI 治療対象者数	LTBI 治療対象者数	(比) LTBI治療対象 ／結核患者
総数(再掲)	155	1,788	0.45
札幌市	0	48	0.45
仙台市	7	90	1.53
さいたま市	4	35	0.28
千葉市	1	31	0.32
横浜市	6	114	0.36
川崎市	2	70	0.48
相模原市	0	13	0.30
新潟市	1	30	0.58
静岡市	1	6	0.12
浜松市	4	22	0.34
名古屋市	12	104	0.33
京都市	3	70	0.41
大阪市	24	219	0.35
堺市	4	39	0.37
神戸市	15	89	0.48
岡山市	5	54	1.02
広島市	0	18	0.29
北九州市	12	50	0.45
福岡市	5	57	0.46
熊本市	1	14	0.24
東京都特別区	48	615	0.55

表4の新登録結核患者数には含まれない(別掲)