



結核登録者情報調査月報報告—平成 30 年(2018 年) 12 月概況—

<用語の説明>

確定月報： Ongoing で稼働している登録者情報システム（サーベイランス）に蓄積されたデータベースから当該月の新登録者に関する統計が定期的集計されます。集計は翌月の第 4 金曜日に実施され、当該月の確定月報となります。

累積： Ongoing で稼働しているサーベイランスには遅れて登録されるものもあれば、仮登録から登録へ変更になるものもあります。それらすべてを含んだデータベースをもとに、1 月から当該月までの新登録者を集計したものが累積と呼ぶ数になります。毎月の確定月報の総計ではありませんので、ご注意ください。

登録者情報システムを通して作成される月報報告から作成された図と表です。なお、月報が報告される時点と最終的に年報が確定される時点での月別新登録者数は異なります。また、年換算罹患率は累積数をもとに計算されますが、年初めの月では、年換算罹患率の変動は大きいと予想されます。月報報告を参照される際には、これらの問題にご留意ください。

【図】

- ・ 図 1 新登録結核患者数、月別、2014 年～2018 年
- ・ 図 2 新登録結核患者数、性・年齢階層別、1-12 月の累積、2018 年
- ・ 図 3 年換算結核罹患率、性・年齢階層別、1-12 月の累積、2018 年
- ・ 図 4 年換算結核罹患率、都道府県別、1-12 月の累積、2018 年
- ・ 図 5 年換算結核罹患率、政令指定都市・特別区別（再掲）、1-12 月の累積、2018 年
- ・ 図 6 新登録潜在性結核感染症の治療対象者数、月別、2014 年～2018 年
- ・ 図 7 新登録潜在性結核感染症の治療対象者数、性・年齢階層別、1-12 月の累積、2018 年

【表】

- ・ 表 1 新登録結核患者数（率）、性・年齢階層別
- ・ 表 2 新登録喀痰塗抹陽性肺結核患者数（率）、性・年齢階層別
- ・ 表 3 新登録結核患者数、都道府県別
- ・ 表 4 新登録結核患者数、政令指定都市別（再掲）
- ・ 表 5 新登録潜在性結核感染症の治療対象者数、性・年齢階層別
- ・ 表 6 新登録潜在性結核感染症の治療対象者数、都道府県別
- ・ 表 7 新登録潜在性結核感染症の治療対象者数、政令指定都市別（再掲）

図1. 新登録結核患者数、月別、2015年～2018年

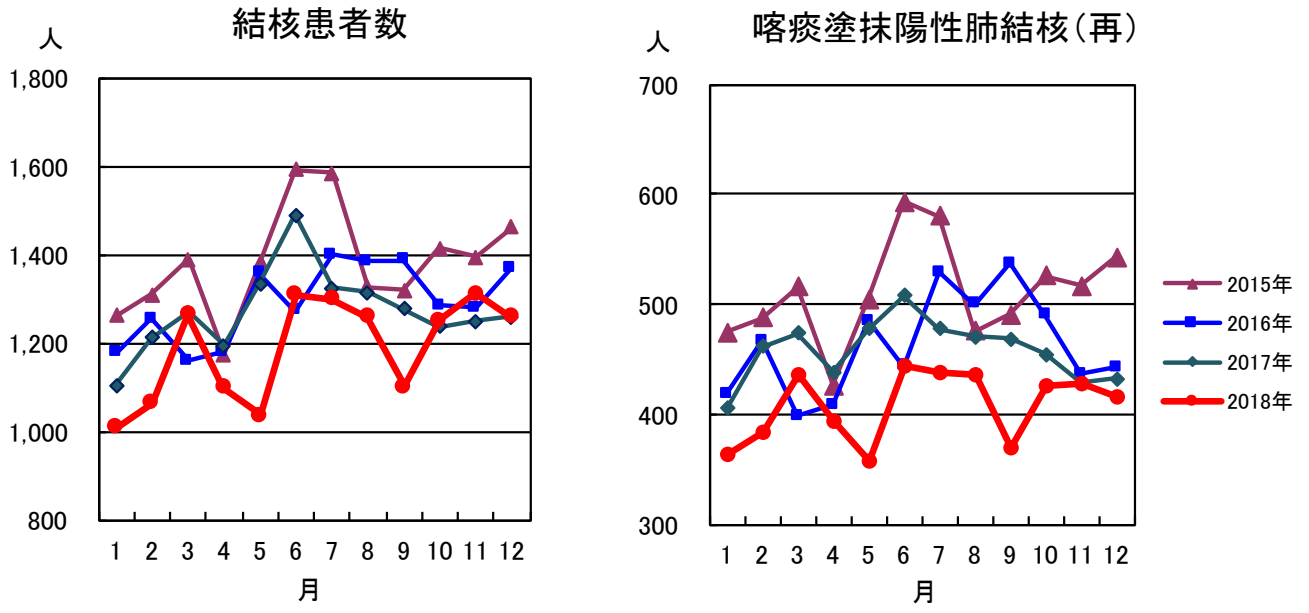


図2. 新登録結核患者数、性・年齢階層別、1-12月の累積、2018年

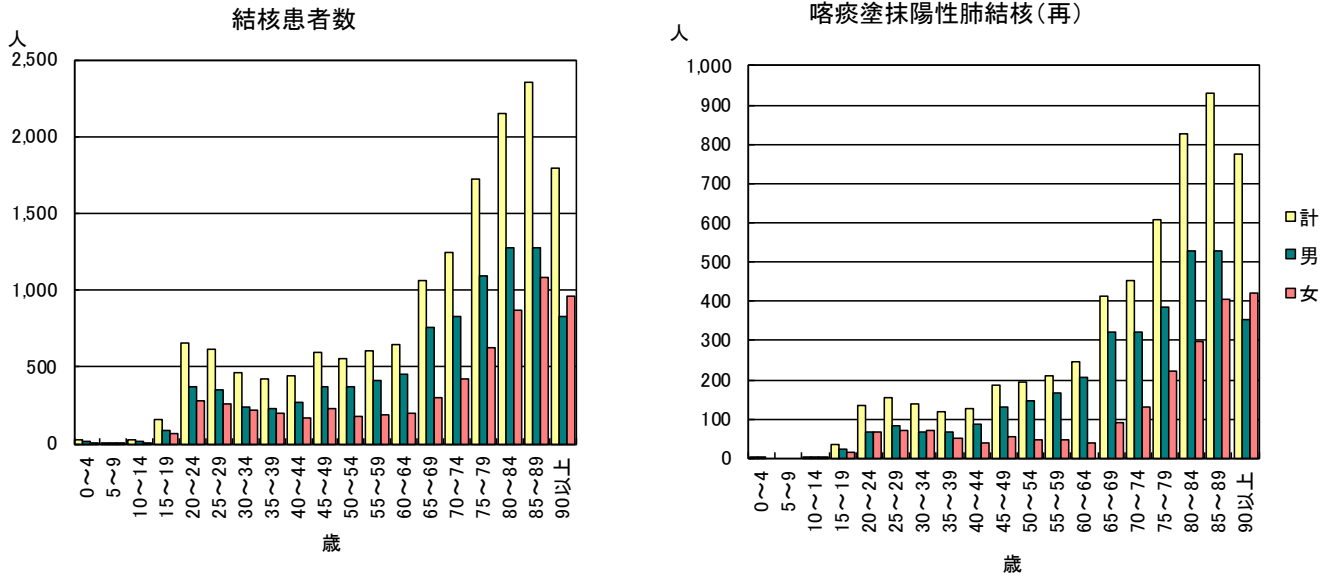


図3. 年換算結核罹患率、性・年齢階層別、1-12月の累積、2018年

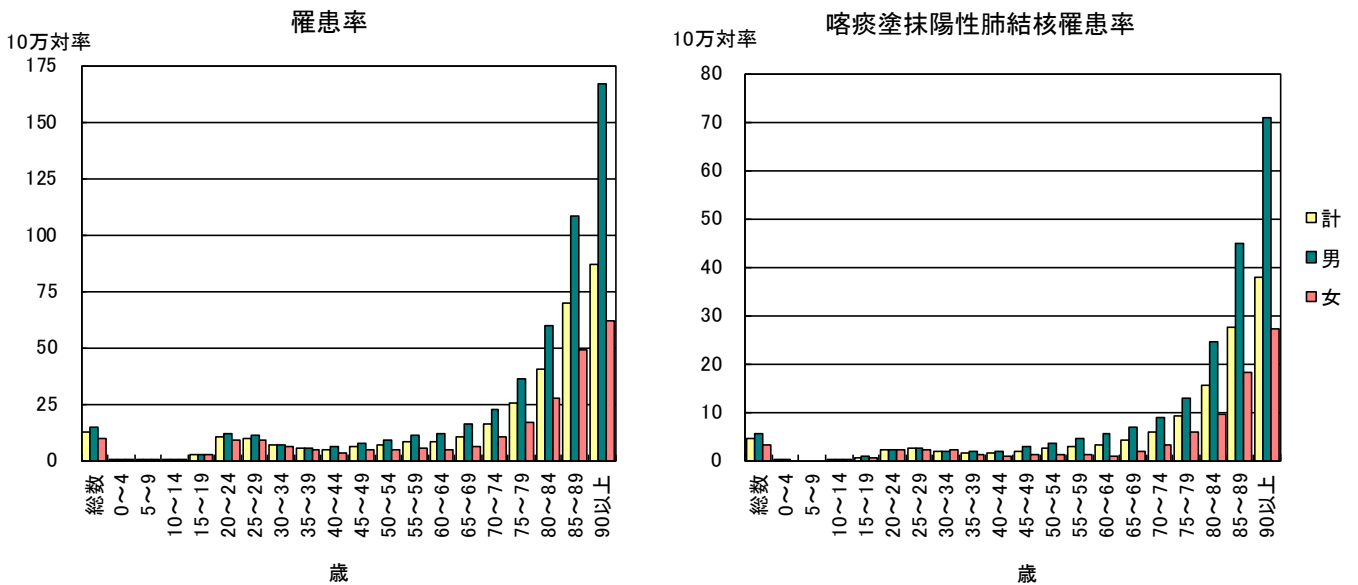


図4. 年換算結核罹患率、都道府県別、1-12月の累積、2018年

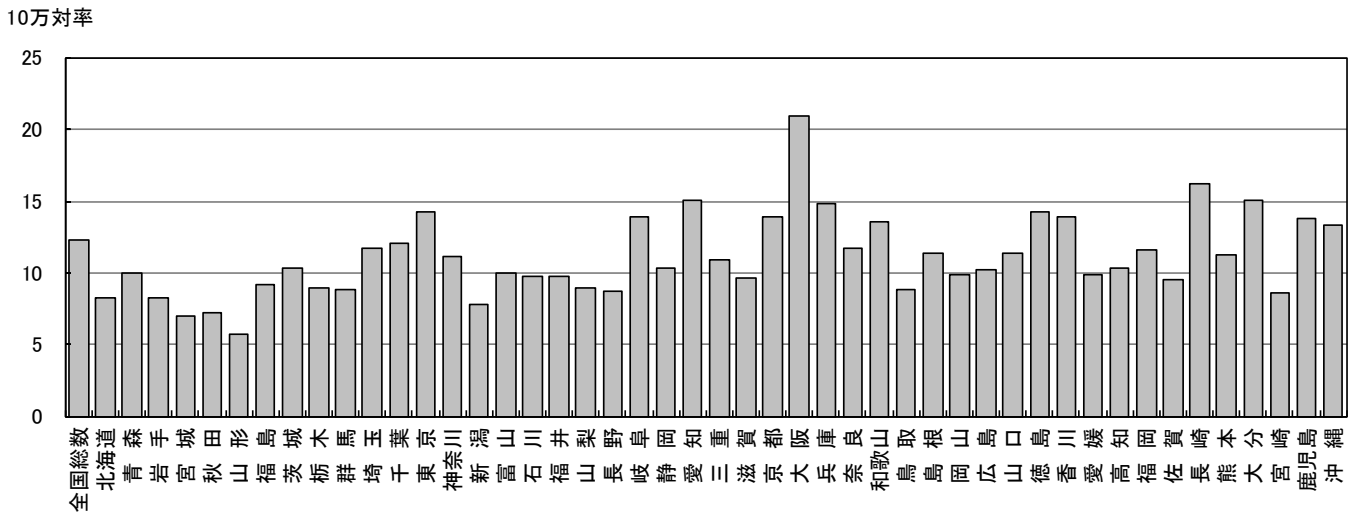


図5. 年換算結核罹患率、政令指定都市・特別区別(再掲)、1-12月の累積、2018年

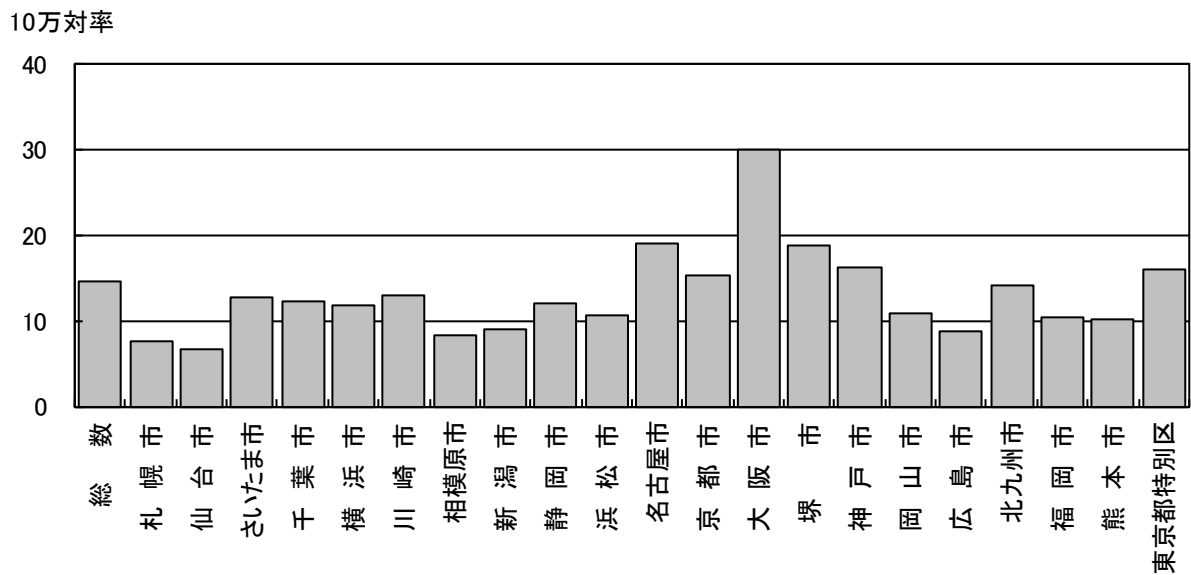


図6. 新登録潜在性結核感染症の治療対象者数、月別
2015年～2018年

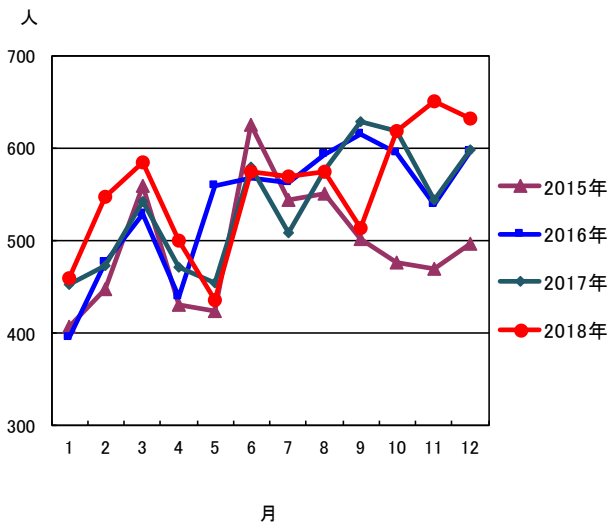


図7. 新登録潜在性結核感染症の治療対象者数、性・年齢階層別、1-12月の累積、2018年

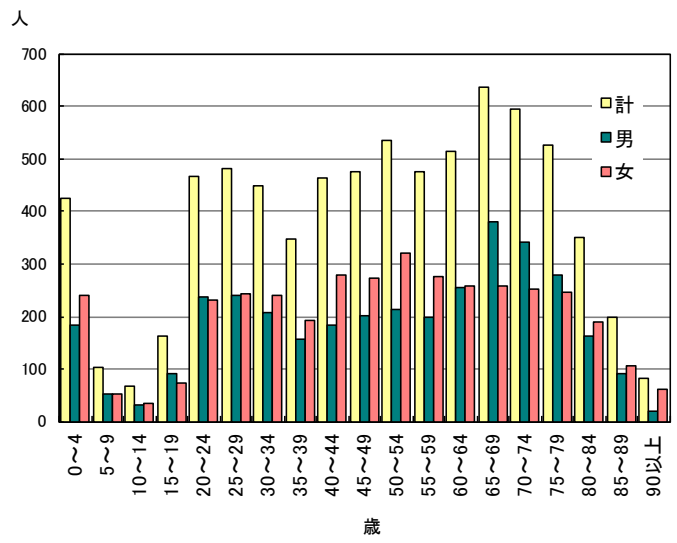


表1. 新登録結核患者数(率)、性・年齢階層別、2018年

	報告月(12月)			累積(1-12月)			累積(1-12月) 年換算罹患率*		
	総数	男	女	総数	男	女	総数	男	女
登録者総数	1,258	747	511	15,509	9,230	6,279	12.2	15.0	9.7
0~4歳	5	3	2	25	17	8	0.5	0.7	0.3
5~9歳	0	0	0	6	3	3	0.1	0.1	0.1
10~14歳	2	0	2	21	12	9	0.4	0.4	0.3
15~19歳	6	4	2	156	87	69	2.6	2.8	2.4
20~24歳	45	21	24	651	371	280	10.5	11.6	9.3
25~29歳	45	29	16	611	347	264	9.7	10.8	8.6
30~34歳	32	15	17	462	241	221	6.5	6.7	6.3
35~39歳	32	15	17	421	227	194	5.3	5.7	5.0
40~44歳	46	27	19	437	274	163	4.6	5.7	3.5
45~49歳	48	29	19	599	368	231	6.3	7.7	4.9
50~54歳	54	40	14	549	371	178	6.7	9.1	4.4
55~59歳	46	32	14	600	409	191	7.9	10.8	5.0
60~64歳	57	38	19	644	450	194	8.3	11.7	4.9
65~69歳	81	57	24	1,061	757	304	10.7	15.8	5.9
70~74歳	105	71	34	1,249	826	423	16.1	22.8	10.3
75~79歳	147	101	46	1,723	1,093	630	25.6	36.3	16.9
80~84歳	169	101	68	2,151	1,279	872	40.6	59.3	27.8
85~89歳	207	105	102	2,354	1,272	1,082	69.3	108.4	48.7
90歳以上	131	59	72	1,789	826	963	87.1	166.6	61.8

(注)12月の仮登録者 47人、12月の仮登録者と登録者の総数 1,305人

*年換算罹患率(人口10万対):累積新登録者数÷(人口×累積月数/12)×100,000

人口:2017年10月1日現在総人口(人)を使用

表2. 新登録喀痰塗抹陽性肺結核患者数(率)、性・年齢階層別、2018年

	報告月(12月)			累積(1-12月)			累積(1-12月) 年換算罹患率*		
	総数	男	女	総数	男	女	総数	男	女
登録者総数	416	259	157	5,555	3,488	2,067	4.4	5.7	3.2
0~4歳	0	0	0	1	1	0	0.0	0.0	0.0
5~9歳	0	0	0	0	0	0	0.0	0.0	0.0
10~14歳	0	0	0	3	1	2	0.1	0.0	0.1
15~19歳	1	1	0	37	23	14	0.6	0.7	0.5
20~24歳	8	3	5	136	68	68	2.2	2.1	2.2
25~29歳	12	9	3	153	82	71	2.4	2.5	2.3
30~34歳	5	2	3	137	67	70	1.9	1.9	2.0
35~39歳	8	6	2	117	67	50	1.5	1.7	1.3
40~44歳	13	7	6	126	88	38	1.3	1.8	0.8
45~49歳	17	10	7	188	132	56	2.0	2.8	1.2
50~54歳	18	15	3	193	146	47	2.4	3.6	1.2
55~59歳	14	10	4	212	166	46	2.8	4.4	1.2
60~64歳	15	12	3	247	208	39	3.2	5.4	1.0
65~69歳	34	25	9	413	323	90	4.2	6.7	1.8
70~74歳	31	22	9	451	321	130	5.8	8.8	3.2
75~79歳	58	39	19	609	386	223	9.0	12.8	6.0
80~84歳	60	37	23	827	530	297	15.6	24.6	9.5
85~89歳	66	36	30	931	527	404	27.4	44.9	18.2
90歳以上	56	25	31	774	352	422	37.7	71.0	27.1

(注)*年換算罹患率(人口10万対):累積新登録者数÷(人口×累積月数/12)×100,000

人口:2017年10月1日現在総人口(人)を使用

表3. 新登録結核患者数(率)、都道府県別、2018年

	報告月(12月)		累積(1-12月)		累積(1-12月) 年換算罹患率*	
	新登録 結核患者数	肺・喀痰 塗抹陽性	新登録 結核患者数	肺・喀痰 塗抹陽性	新登録 結核患者数	肺・喀痰 塗抹陽性
全国総数	1,258	416	15,509	5,555	12.2	4.4
北海道	33	9	439	145	8.3	2.7
青森	16	7	128	48	10.0	3.8
岩手	9	4	103	40	8.2	3.2
宮城	13	3	163	61	7.0	2.6
秋田	5	1	72	26	7.2	2.6
山形	1	0	63	21	5.7	1.9
福島	6	1	172	59	9.1	3.1
茨城	20	4	300	119	10.4	4.1
栃木	14	4	175	54	8.9	2.8
群馬	18	4	173	47	8.8	2.4
埼玉	68	24	854	300	11.7	4.1
千葉	64	25	753	264	12.1	4.2
東京	160	51	1,951	733	14.2	5.3
神奈川	75	30	1,019	366	11.1	4.0
新潟	18	2	178	55	7.9	2.4
富山	7	3	106	31	10.0	2.9
石川	9	3	112	32	9.8	2.8
福井	5	1	76	24	9.8	3.1
山梨	4	3	74	20	9.0	2.4
長野	12	6	180	71	8.7	3.4
岐阜	25	8	279	105	13.9	5.2
静岡	28	16	381	129	10.4	3.5
愛知	105	37	1,129	386	15.0	5.1
三重	23	4	196	74	10.9	4.1
滋賀	10	2	136	41	9.6	2.9
京都	24	9	361	130	13.9	5.0
大阪	172	59	1,845	715	20.9	8.1
兵庫	55	21	817	316	14.8	5.7
奈良	18	2	158	61	11.7	4.5
和歌山	7	2	128	47	13.5	5.0
鳥取	2	1	50	19	8.8	3.4
島根	3	1	78	24	11.4	3.5
岡山	19	2	189	63	9.9	3.3
広島	18	8	288	111	10.2	3.9
山口	6	0	158	45	11.4	3.3
徳島	6	1	106	39	14.3	5.2
香川	12	3	134	38	13.9	3.9
愛媛	18	5	135	43	9.9	3.2
高知	3	0	74	21	10.4	2.9
福岡	58	14	594	208	11.6	4.1
佐賀	3	1	78	34	9.5	4.1
長崎	18	8	220	69	16.2	5.1
熊本	11	9	199	78	11.3	4.4
大分	9	2	174	76	15.1	6.6
宮崎	8	3	94	41	8.6	3.8
鹿児島	24	7	224	67	13.8	4.1
沖縄	16	6	193	59	13.4	4.1

(注) 表4の政令指定都市を含む

*年換算罹患率(人口10万対): 累積新登録者数÷(人口×累積月数/12)×100,000

人口: 2017年10月1日現在総人口(人)を使用

表4. 新登録結核患者数(率)、政令指定都市別(再掲)、2018年

	報告月(12月)		累積(1-12月)		累積(1-12月) 年換算罹患率*	
	新登録 結核患者数	肺・喀痰 塗抹陽性	新登録 結核患者数	肺・喀痰 塗抹陽性	新登録 結核患者数	肺・喀痰 塗抹陽性
総数(再掲)	429	136	5,409	1,971	14.6	5.3
札幌市	8	0	151	42	7.7	2.1
仙台市	3	2	74	28	6.8	2.6
さいたま市	11	2	165	56	12.8	4.3
千葉市	9	3	121	46	12.4	4.7
横浜市	33	9	440	146	11.8	3.9
川崎市	10	4	196	66	13.0	4.4
相模原市	4	3	60	26	8.3	3.6
新潟市	10	2	72	21	9.0	2.6
静岡市	6	2	85	36	12.0	5.1
浜松市	8	4	86	27	10.8	3.4
名古屋市	39	11	442	161	19.1	7.0
京都市	15	6	227	87	15.4	5.9
大阪市	80	31	816	329	30.1	12.1
堺市	15	8	158	68	18.9	8.2
神戸市	11	3	248	70	16.2	4.6
岡山市	8	0	78	21	11.0	3.0
広島市	10	3	107	37	8.9	3.1
北九州市	8	2	136	44	14.3	4.6
福岡市	18	4	164	63	10.5	4.0
熊本市	3	1	76	31	10.3	4.2
東京都特別区	120	36	1,507	566	16.0	6.0

(注) *年換算罹患率(人口10万対): 累積新登録者数 ÷ (人口 × 累積月数 / 12) × 100,000
人口: 2017年10月1日現在総人口(人)を使用

表5. 新登録潜在性結核感染症の治療対象者数、性・年齢階層別、2018年

	報告月(12月)			累積(1-12月)			累積(1-12月) (比) LTBI治療/結核患者		
	総数	男	女	総数	男	女	総数	男	女
登録者総数	631	314	317	7,363	3,538	3,825	0.5	0.4	0.6
0~4歳	53	19	34	426	185	241	17.0	10.9	30.1
5~9歳	11	5	6	104	52	52	17.3	17.3	17.3
10~14歳	6	2	4	67	33	34	3.2	2.8	3.8
15~19歳	12	4	8	163	90	73	1.0	1.0	1.1
20~24歳	24	16	8	467	237	230	0.7	0.6	0.8
25~29歳	29	16	13	483	239	244	0.8	0.7	0.9
30~34歳	30	15	15	448	209	239	1.0	0.9	1.1
35~39歳	28	14	14	349	156	193	0.8	0.7	1.0
40~44歳	37	17	20	464	185	279	1.1	0.7	1.7
45~49歳	36	17	19	476	202	274	0.8	0.5	1.2
50~54歳	52	18	34	535	215	320	1.0	0.6	1.8
55~59歳	52	30	22	475	199	276	0.8	0.5	1.4
60~64歳	47	27	20	514	256	258	0.8	0.6	1.3
65~69歳	54	31	23	638	381	257	0.6	0.5	0.8
70~74歳	56	30	26	595	343	252	0.5	0.4	0.6
75~79歳	40	24	16	526	280	246	0.3	0.3	0.4
80~84歳	41	18	23	352	163	189	0.2	0.1	0.2
85~89歳	15	8	7	199	92	107	0.1	0.1	0.1
90歳以上	8	3	5	82	21	61	0.0	0.0	0.1

表1の新登録結核患者数には含まれない(別掲)

LTBI: 潜在性結核感染症

表6. 新登録潜在性結核感染症の治療対象者数、都道府県別、2018年

	報告月(12月)	累積(1-12月)	
	LTBI 治療対象者数	LTBI 治療対象者数	(比) LTBI治療対象 ／結核患者
全国総数	631	7,363	0.47
北海道	20	210	0.48
青森	12	82	0.64
岩手	13	73	0.71
宮城	16	183	1.12
秋田	4	61	0.85
山形	0	21	0.33
福島	2	59	0.34
茨城	14	157	0.52
栃木	5	54	0.31
群馬	5	66	0.38
埼玉	34	443	0.52
千葉	41	345	0.46
東京都	77	1,014	0.52
神奈川県	46	533	0.52
新潟	6	116	0.65
富山	1	84	0.79
石川	4	52	0.46
福井	2	41	0.54
山梨	1	34	0.46
長野	15	118	0.66
岐阜	7	97	0.35
静岡県	11	120	0.31
愛知県	27	407	0.36
三重	3	74	0.38
滋賀	3	81	0.60
京都	17	194	0.54
大阪	83	791	0.43
兵庫	27	319	0.39
奈良	7	72	0.46
和歌山	0	45	0.35
鳥取	2	19	0.38
島根	3	29	0.37
岡山	8	137	0.72
広島	17	157	0.55
山口	2	54	0.34
徳島	2	28	0.26
香川	2	49	0.37
愛媛	3	35	0.26
高知	1	21	0.28
福岡	38	303	0.51
佐賀	3	31	0.40
長崎	5	73	0.33
熊本	5	69	0.35
大分	14	97	0.56
宮崎	2	59	0.63
鹿児島	8	99	0.44
沖縄	13	157	0.81

表3の新登録結核患者数には含まれない(別掲)

表7. 新登録潜在性結核感染症の治療対象者数、政令指定都市別(再掲)、2018年

	報告月(12月)	累積(1-12月)	
	LTBI 治療対象者数	LTBI 治療対象者数	(比) LTBI治療対象 ／結核患者
総数(再掲)	239	2,586	0.48
札幌市	12	96	0.64
仙台市	10	132	1.78
さいたま市	6	45	0.27
千葉市	8	47	0.39
横浜市	17	171	0.39
川崎市	16	118	0.60
相模原市	0	18	0.30
新潟市	3	45	0.63
静岡市	0	19	0.22
浜松市	3	34	0.40
名古屋市	6	132	0.30
京都市	8	104	0.46
大阪市	50	352	0.43
堺市	3	53	0.34
神戸市	5	105	0.42
岡山市	4	62	0.79
広島市	3	29	0.27
北九州市	20	94	0.69
福岡市	10	81	0.49
熊本市	3	30	0.39
東京都特別区	52	819	0.54

表4の新登録結核患者数には含まれない(別掲)