

【小児】

表1 新登録小児結核患者数(登録率)および特定肺外結核、1965～2018年

Table 1 Number and rates of childhood tuberculosis patients and specific extra-pulmonary tuberculosis, 1965-2018

年 Year	0～14歳新登録患者 Newly notified tuberculosis aged 0-14 yrs		結核性髄膜炎数 No. of meningeal tuberculosis		粟粒結核数 No. of miliary tuberculosis	
	数 Number	率 Rate	0～14歳	0～4歳(率)	0～14歳	0～4歳(率)
			0-14 yrs	0-4 yrs (Rate)	0-14 yrs	0-4 yrs (Rate)
1965	44,180	175.6	—	—	—	—
1970	18,197	73.4	—	—	—	—
1975	4,905	18.0	28	22 (0.221)	—	—
1980	1,893	6.9	22	14 (0.164)	—	—
1985	1,088	4.2	—	—	—	—
1990	518	2.3	9	4 (0.061)	10	8 (0.122)
1995	340	1.7	8	8 (0.136)	8	8 (0.136)
2000	220	1.2	7	4 (0.069)	3	3 (0.052)
2005	117	0.7	3	1 (0.018)	3	1(0.018)
2010	89	0.5	0	0	0	0
2011	84	0.5	1	0	2	1(0.019)
2012	63	0.4	1	1(0.019)	0	0
2013	66	0.4	2	2(0.038)	0	0
2014	49	0.3	5	2(0.038)	2	1(0.019)
2015	51	0.3	1	1(0.020)	1	0
2016	59	0.4	2	2(0.040)	1	1(0.020)
2017	59	0.4	2	1(0.020)	3	3(0.061)
2018	51	0.3	1	1(0.021)	1	1(0.021)

肺外結核: 重複あり
率: 当該年齢人口10万対率
—: 情報なし

Extra-pulmonary tuberculosis: Cases are counted independently.
Rate: per 100,000
—: Not available

人口10万対率
Rate per 100,000

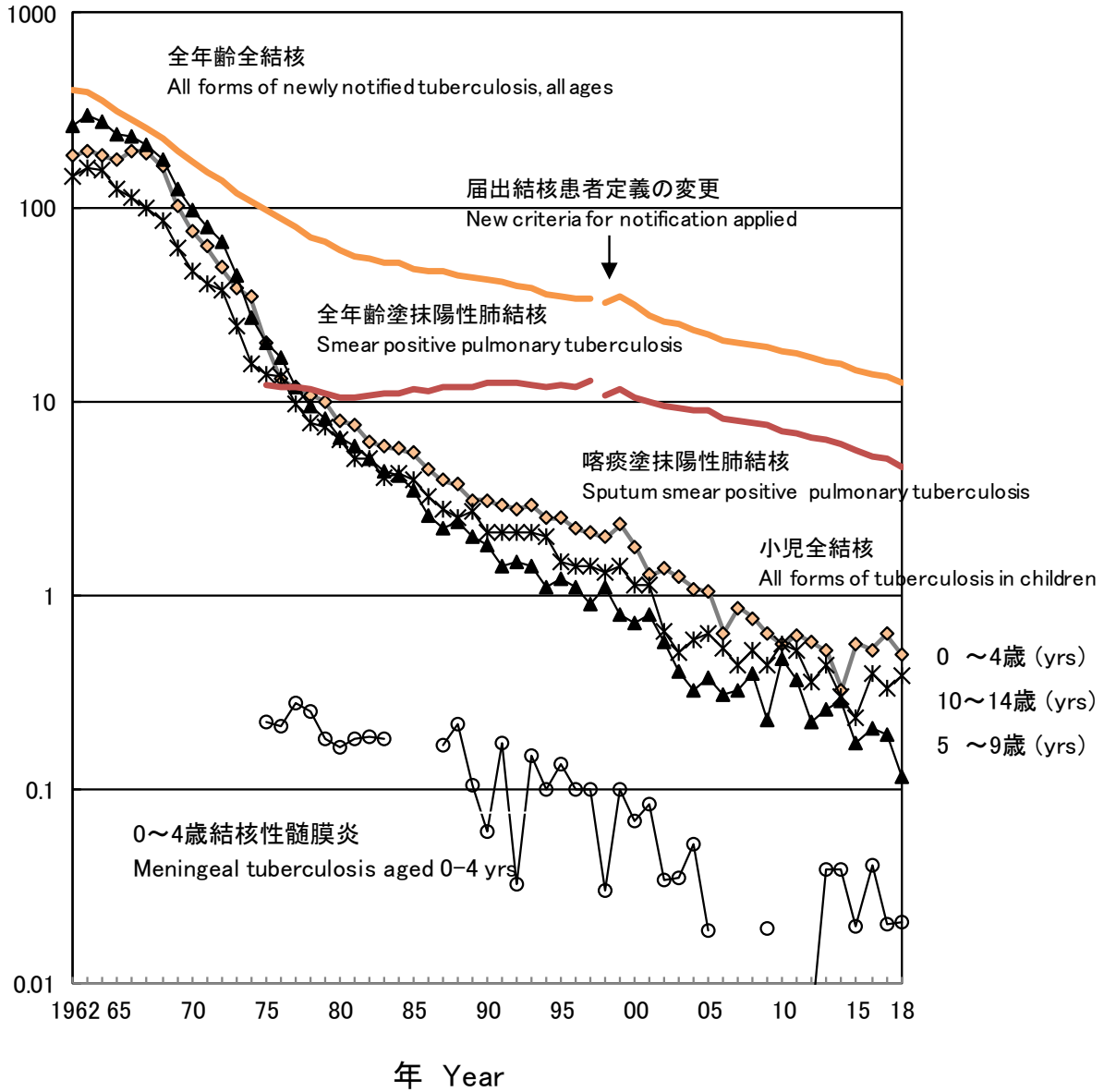


図1 小児結核登録率の推移、人口10万対、1962~2018年

Fig. 1 Trend of childhood tuberculosis notification rates, per 100,000 population, 1962-2018

表2 年齢別発見方法別小児結核患者数、2018年

Table 2 Number of newly notified childhood tuberculosis patients by age and mode of detection, 2018

	年齢(歳) Age (yrs)														計 Total	
	0	1	2	3	4	5	6	7	8	9	10	11	12	13		14
学校健診 School mass-investigation	0	0	0	0	0	0	1	0	0	0	1	0	1	0	1	4
家族接触者健診 Family contact investigation	7	2	2	1	1	0	0	0	1	1	3	1	2	1	4	26
他接触者健診 Other contact investigation	0	0	0	2	0	0	0	0	1	1	0	0	0	0	1	5
医療機関 At clinics/hospitals (with symptoms)	5			1							1	1		2	2	12
その他 Others	2	0	0	1	0	1	0	0	0	0	0	0	0	0	0	4
計 Total	14	2	2	5	1	1	1		2	2	5	2	3	3	8	51

表3 小児結核患者および潜在性結核感染症の治療者における年齢別BCG接種率、2018年

Table 3 Proportion of BCG vaccinated cases among newly notified childhood tuberculosis patients and LTBI cases, 2018

	年齢 Age in years										0-4	5-9	10-14	計 Total	
	月齢 Age in months					0	1	2	3	4					計 Total
	0-2	3-5	6-8	9-11	計 Total										
結核患者数 Tuberculosis cases	4	2	6	2	14	2	2	5	1	24	6	21	51		
BCG接種者 BCG vaccinated	0	0	5	1	6	1	2	2	1	12	2	6	20		
BCG未接種 BCG not vaccinated	4	1	0	0	5	0	0	0	0	5	0	1	6		
BCG不明 BCG unknown	0	1	1	1	3	1	0	3	0	7	4	14	25		
BCG接種率* BCG vaccinated (%)*	0.0	0.0	100.0	100.0	54.5	100.0	100.0	100.0	100.0	70.6	100.0	85.7	76.9		
潜在性結核感染症 LTBI	22	62	154	28	266	41	41	45	32	425	103	69	597		
BCG接種者 BCG vaccinated	0	29	98	19	146	33	25	28	20	252	49	31	332		
BCG未接種 BCG not vaccinated	12	19	8	0	39	1	1	2	3	46	4	0	50		
BCG不明 BCG unknown	10	14	48	9	81	7	15	15	9	127	50	38	215		
BCG接種率* BCG vaccinated (%)*	0.0	60.4	92.5	100.0	78.9	97.1	96.2	93.3	87.0	84.6	92.5	100.0	86.9		

LTBI : Latent Tuberculosis Infection

*% : 接種歴不明を除いた中でのBCG接種率 *% : Proportion of BCG vaccinated cases among all TB/LTBI cases excluding BCG unknown

旧表 年齢各歳別 新登録小児結核患者数の推移、1998～2018年

Previous table Trend of newly notified childhood TB patients by age and calendar year, 1998-2018

年 Year	年齢(歳) Age (yrs)															計 Total
	0	1	2	3	4	5	6	7	8	9	10	11	12	13	14	
1998	31	39	15	18	16	12	18	14	13	10	7	7	29	18	27	274
1999	43	35	24	23	9	10	15	8	7	10	8	9	27	27	25	280
2000	29	27	19	14	14	8	10	13	5	7	14	11	21	12	16	220
2001	27	18	14	9	7	4	14	11	11	8	8	4	23	18	19	195
2002	30	21	14	12	3	9	8	5	6	6	2	3	14	15	7	155
2003	23	15	17	5	12	9	5	4	1	5	4	3	4	10	10	127
2004	20	18	9	5	10	5	2	3	5	4	3	4	12	6	11	117
2005	23	11	5	13	4	4	3	7	5	3	6	5	7	13	8	117
2006	9	6	8	6	6	6	3	3	2	4	3	4	3	13	9	85
2007	21	5	7	12	2	6	5	2	4	2	2	4	4	7	9	92
2008	11	14	11	4	1	2	6	2	5	8	2	5	7	8	9	95
2009	15	8	6	3	2	4	4	1	3	1	6	1	5	8	6	73
2010	10	6	5	5	4	6	6	8	3	3	5	4	4	7	13	89
2011	5	7	6	7	8	3	7	3	3	4	6	4	5	5	11	84
2012	8	6	6	7	3	2	2	3	1	4	3	2	3	7	6	63
2013	7	4	5	4	7	3	3	2	1	5	3	4	7	3	8	66
2014	5	8	-	2	2	1	6	1	3	4	-	3	3	7	4	49
2015	13	5	5	2	4	1	-	-	6	2	-	4	4	3	2	51
2016	10	8	1	2	5	1	2	-	4	4	3	3	-	6	10	59
2017	12	6	6	2	5	3	2	2	-	3	2	4	2	5	5	59
2018	14	2	2	5	1	1	1	-	2	2	5	2	3	3	8	51

2003年、学校健診方法の変更 School mass-examination was revised in 2003.

2005年、BCG接種年齢の上限が4歳までから直接接種で6か月までに変更

Upper-limitation age of BCG vaccination was changed from 4 years to 6 months, with introduction of direct vaccination policy in 2005.

旧表 小児結核患者数別都道府県数の変化、1980～2018年

Previous table Number of prefectures by number of childhood TB patients, 1980-2018

年 Year	小児結核患者数 Number of childhood TB patients							計 Total
	0	1	2～4	5～9	10～14	15～19	20人以上 20+(cases)	
1980	0	0	1	6	7	4	29	47
1985	0	0	5	11	10	2	19	47
1990	0	3	13	11	8	2	10	47
1995	3	6	14	13	4	2	5	47
2000	9	8	13	10	3	1	3	47
2005	17	8	13	7	2	0	0	47
2006	19	13	8	6	1	0	0	47
2007	17	12	11	5	2	0	0	47
2008	14	12	16	4	1	0	0	47
2009	27	6	8	4	2	0	0	47
2010	15	14	14	3	0	0	1	47
2011	19	11	12	4	0	0	1	47
2012	22	11	11	3	0	0	0	47
2013	19	14	9	5	0	0	0	47
2014	22	14	9	2	0	0	0	47
2015	25	10	9	3	0	0	0	47
2016	25	10	7	5	0	0	0	47
2017	25	8	11	2	1	0	0	47
2018	26	12	6	2	1	0	0	47

【高齢者】

全高齢者結核患者数
Number of all elderly
tuberculosis patients

年齢階層別患者数
Number of tuberculosis
patients by age group

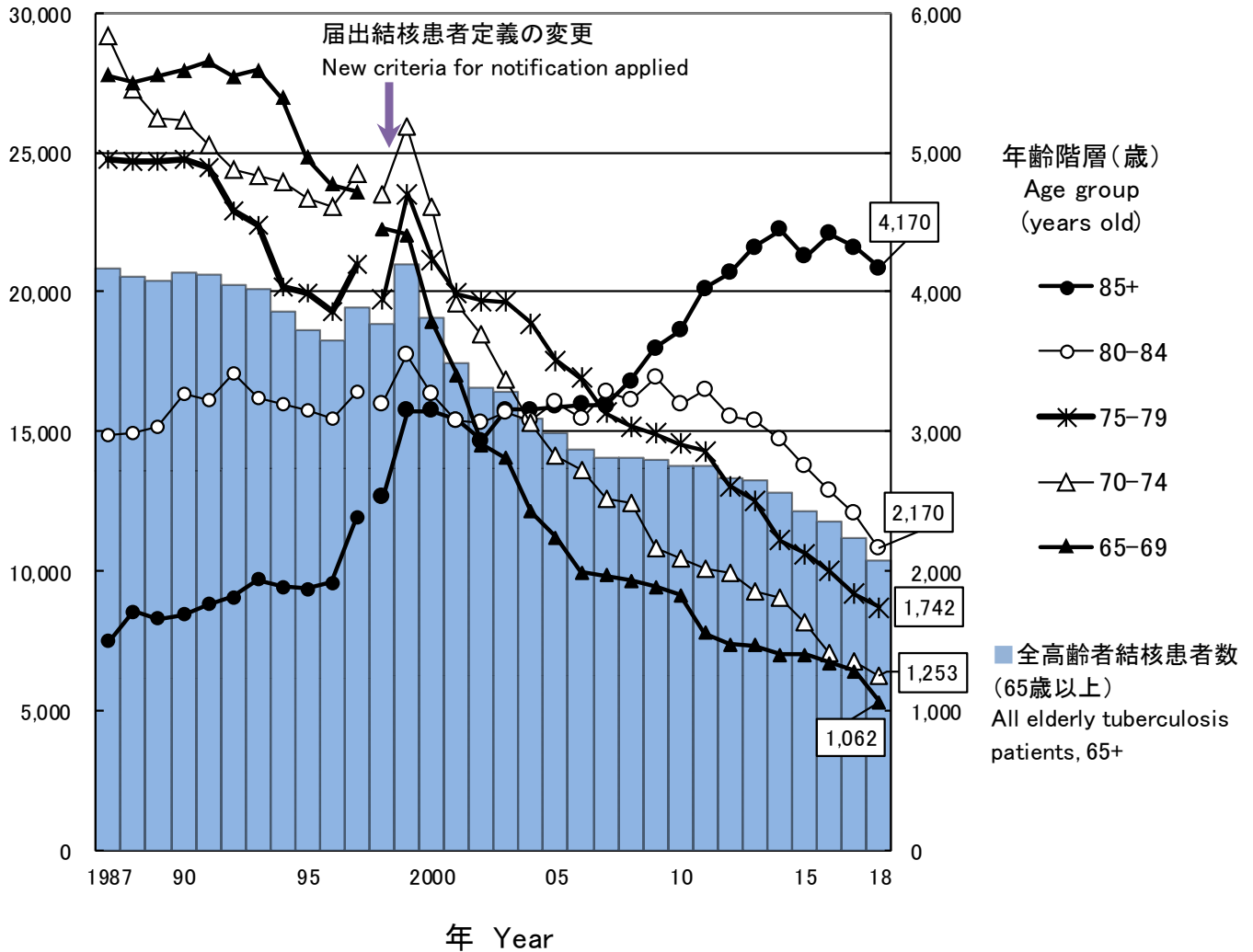


図2 高齢者結核登録者数の年次推移、年齢階層別、1987-2018年

Fig.2 Annual trend of the number of newly notified elderly tuberculosis patients by age group, 1987-2018

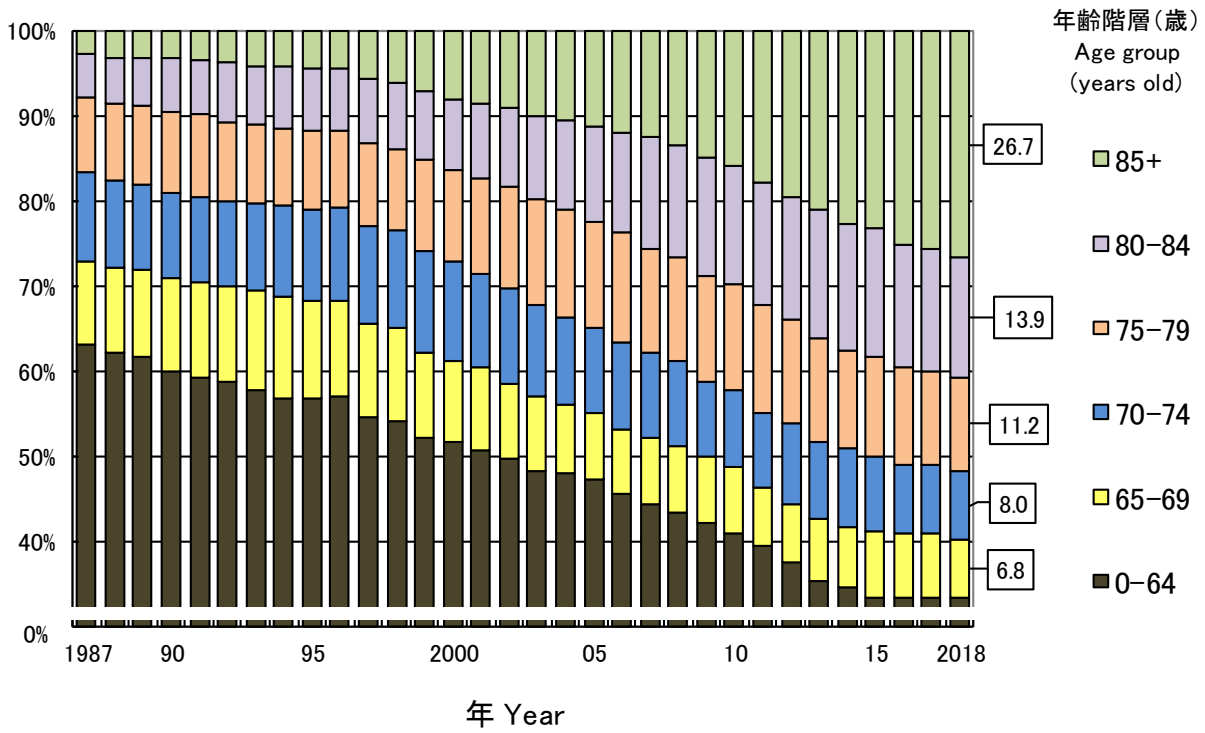


図3 新登録結核患者内の高齢者結核患者が占める割合の年齢階層別年次推移、1987-2018年
 Fig.3 Annual trend of the proportion of elderly tuberculosis patients among all newly notified tuberculosis patients, 1987-2018

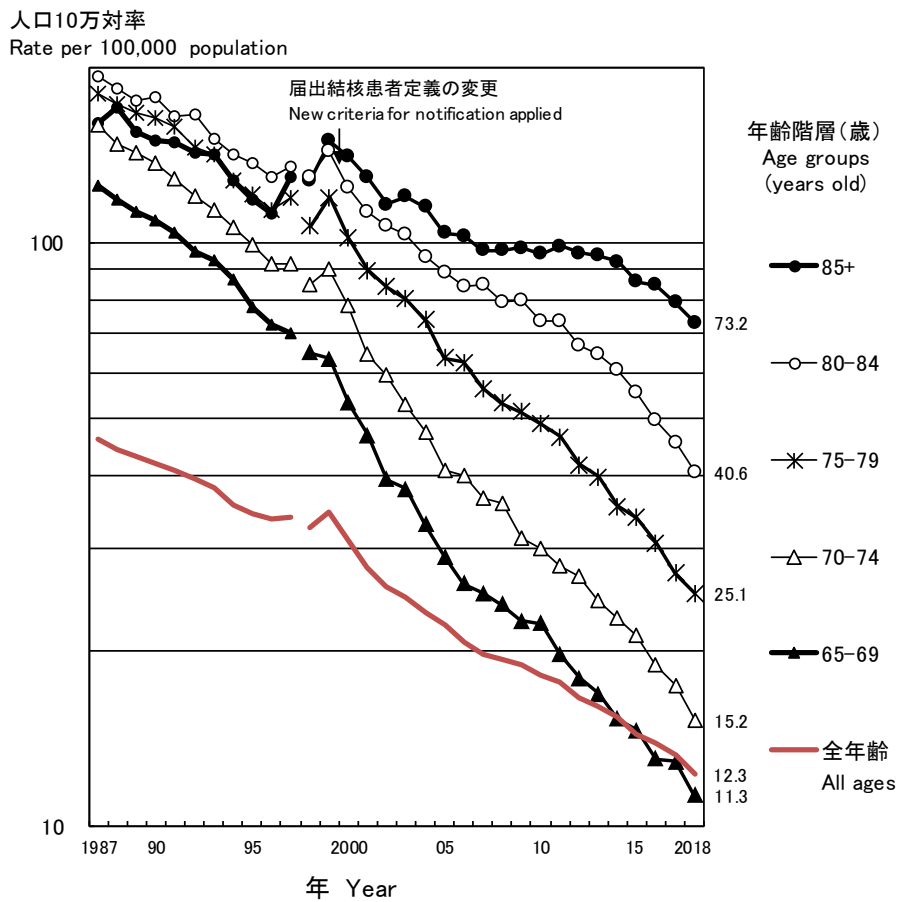


図4 高齢者年齢階層別結核登録率の年次推移、全結核、人口10万対、1987~2018年
 Fig.4 Annual trend of elderly tuberculosis notification rates (per 100,000 population) among the elderly population, by age group, all forms, 1987-2018

表4 新登録結核患者の性・年齢階層別疫学指標の比較、2018年

Table 4 Comparison of epidemiological indicators of newly notified tuberculosis patients by sex and age group, 2018

		全年齢 All ages	年齢階層（歳） Age group (years old)				
			青壮年者 Youth and middle-aged		高齢者 The elderly		
			15-64	all 65+	65-74	75-84	85+
新登録全結核患者数 (n) Number of newly notified tuberculosis patients (all forms, n)	計 Total	15,590	5,142	10,397	2,315	3,912	4,170
	男 Male	9,263	3,144	6,087	1,587	2,391	2,109
	女 Female	6,327	1,998	4,310	728	1,521	2,061
全結核患者登録率(人口10万対) Tuberculosis notification rate (all forms, per 100,000 population)	計 Total	12.3	6.8	29.2	13.2	31.9	73.2
	男 Male	15.1	8.2	39.4	18.9	45.2	119.7
	女 Female	9.7	5.4	21.4	7.9	21.8	52.4
新登録患者中、肺外結核患者数 (n) Number of newly notified extra-pulmonary tuberculosis patients (n)	計 Total	3,557	964	2,584	540	1,036	1,008
	男 Male	1,850	515	1,328	307	562	459
	女 Female	1,707	449	1,256	233	474	549
新登録全結核患者中、肺外結核患者割合 (%) Proportion of extra-pulmonary tuberculosis patients among newly notified tuberculosis patients (%)	計 Total	22.8	18.7	24.9	23.3	26.5	24.2
	男 Male	20.0	16.4	21.8	19.3	23.5	21.8
	女 Female	27.0	22.5	29.1	32.0	31.2	26.6
新登録全結核患者中、肺結核患者数 (n) Number of newly notified pulmonary tuberculosis patients (n)	計 Total	12,033	4,178	7,813	1,775	2,876	3,162
	男 Male	7,413	2,629	4,759	1,280	1,829	1,650
	女 Female	4,620	1,549	3,054	495	1,047	1,512
新登録全結核患者中、肺結核患者割合 (%) Proportion of pulmonary tuberculosis patients among newly notified tuberculosis patients (%)	計 Total	77.2	81.3	75.1	76.7	73.5	75.8
	男 Male	80.0	83.6	78.2	80.7	76.5	78.2
	女 Female	73.0	77.5	70.9	68.0	68.8	73.4
肺結核患者中、菌陽性者割合 (%) Proportion of bacteriologically positive tuberculosis patients among all pulmonary tuberculosis patients (%)	計 Total	86.3	76.8	91.7	85.7	91.3	95.4
	男 Male	86.6	78.4	91.5	87.0	91.5	95.1
	女 Female	85.8	74.2	92.0	82.4	91.0	95.8
肺結核患者中、喀痰塗抹陽性者割合 (%) Proportion of sputum-smear positive pulmonary tuberculosis patients among all pulmonary tuberculosis patients (%)	計 Total	48.0	38.2	53.5	50.3	52.8	55.9
	男 Male	49.0	41.2	53.5	52.0	52.9	55.3
	女 Female	46.5	33.2	53.4	45.7	52.6	56.5
肺結核患者中、有空洞割合 (%) Proportion of cavitary pulmonary tuberculosis patients among all pulmonary tuberculosis patients (%)	計 Total	28.8	30.6	28.0	34.4	27.7	24.6
	男 Male	32.3	35.1	30.8	37.7	30.3	26.1
	女 Female	23.3	23.0	23.5	25.7	23.1	23.0
肺結核患者中、広汎空洞型割合 (%) Proportion of far-advanced cavitary pulmonary tuberculosis patients among all pulmonary tuberculosis patients (%)	計 Total	2.1	2.3	2.0	3.2	1.7	1.7
	男 Male	2.5	2.9	2.3	3.8	1.9	1.6
	女 Female	1.4	1.2	1.6	1.6	1.3	1.7
肺結核患者中、有症状割合 (%) Proportion of symptomatic pulmonary tuberculosis patients upon diagnosis among all pulmonary tuberculosis (%)	計 Total	72.1	57.9	79.9	71.8	78.4	85.8
	男 Male	71.7	58.0	79.6	72.9	78.2	86.3
	女 Female	72.7	57.8	80.4	69.1	78.7	85.3
有症状肺結核患者中、呼吸器以外の症状のみ割合 (%) Proportion of pulmonary tuberculosis patients with only symptoms other than respiratory symptoms among symptomatic pulmonary tuberculosis patients (%)	計 Total	25.0	20.4	26.8	21.3	26.5	29.6
	男 Male	23.2	20.0	24.6	20.7	24.3	27.4
	女 Female	27.8	21.2	30.3	22.8	30.5	32.1
有症状肺結核中、受診の遅れ2ヵ月以上 (%)* Proportion of patient delay of two months or more among symptomatic pulmonary tuberculosis patients (%)*	計 Total	20.6	26.4	18.4	23.4	18.7	15.5
	男 Male	21.3	27.9	18.7	23.0	19.1	15.3
	女 Female	19.5	24.0	17.9	24.7	18.1	15.8
有症状肺結核患者中、診断の遅れ1ヵ月以上割合 (%)* Proportion of doctor delay of one month or more among symptomatic pulmonary tuberculosis patients (%)*	計 Total	22.0	21.5	22.2	24.0	22.5	21.0
	男 Male	21.5	18.3	22.8	22.8	22.4	23.3
	女 Female	22.7	26.9	21.2	27.5	22.6	18.4
有症状肺結核中、発見の遅れ3ヵ月以上 (%)* Proportion of total delay of three months or more among symptomatic pulmonary tuberculosis patients (%)*	計 Total	20.7	27.0	18.2	25.4	18.0	14.8
	男 Male	20.4	25.3	18.4	24.0	17.6	15.3
	女 Female	21.1	29.9	17.8	29.2	18.6	14.1
新登録全結核患者中、他疾患通院中の発見割合 (%) Proportion of tuberculosis patients detected as out-patient for other diseases among newly notified tuberculosis patients (%)	計 Total	11.5	5.9	14.4	17.2	16.7	10.6
	男 Male	12.7	5.4	16.6	18.0	18.4	13.4
	女 Female	9.8	6.7	11.2	15.4	14.0	7.7
新登録患者中、他疾患入院中の発見割合 (%) Proportion of tuberculosis patients detected as in-patient for other diseases among newly notified tuberculosis patients (%)	計 Total	14.9	4.0	20.3	13.7	19.9	24.4
	男 Male	14.1	4.4	19.3	13.9	19.5	23.0
	女 Female	15.9	3.5	21.8	13.3	20.4	25.8

対象：*遅れ期間不明の患者を除く

Subjects: * Excluding the patients of unknown delays

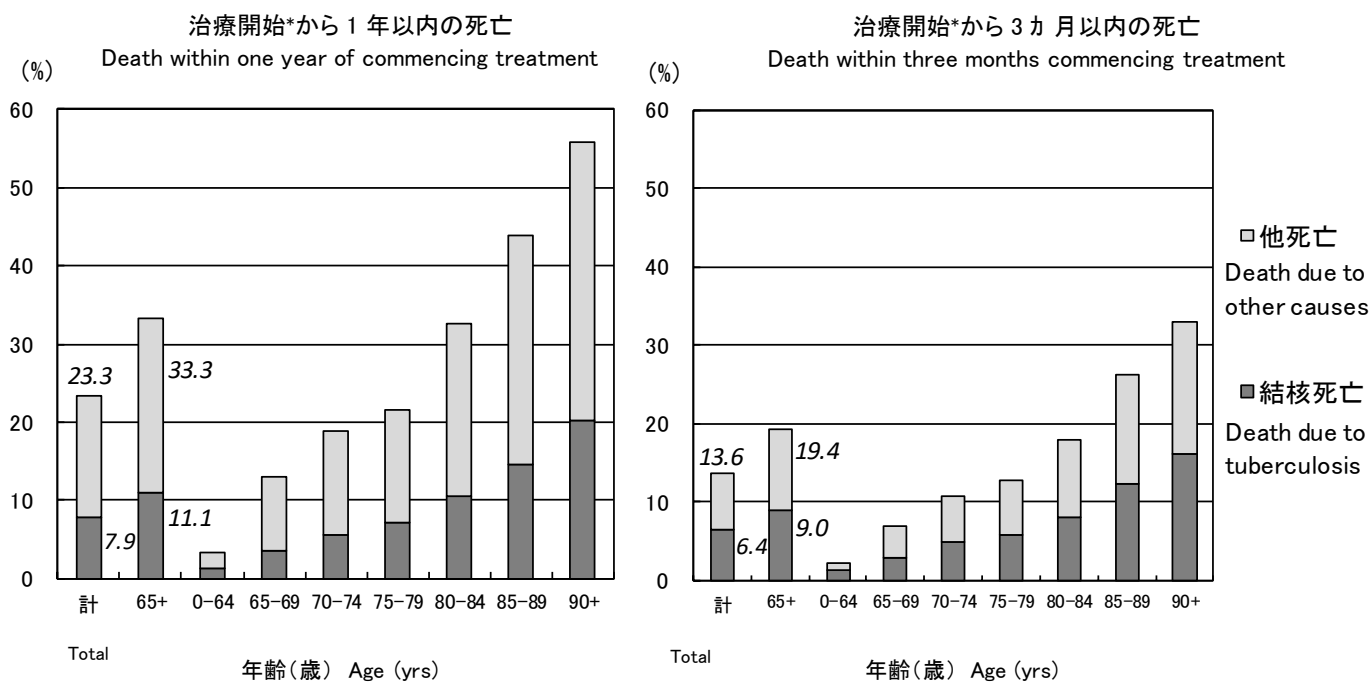


図5 2017年新登録結核患者の年齢階層別、死因別、死亡までの期間別死亡割合

Fig.5 Proportion of death among newly notified tuberculosis patients in 2017 by age group, cause of death and duration till death

* 治療なしの場合は、診断時からの起算。* The date when tuberculosis diagnosis was made was used as the date treatment was commenced for those who died before the start of treatment.

旧表 新登録結核患者中高齢結核者数および割合、都道府県・政令指定都市・東京23区別、2018年
Previous table Number and proportion of elderly TB by prefecture and city, 2018

65歳以上 65+ (yrs)				85歳以上 85+ (yrs)			
地域 Area		<i>n</i>	%	地域 Area		<i>n</i>	%
全国 Japan		10,397	66.7	全国 Japan		4,170	26.7
山形 Yamagata		55	84.6	佐賀 Saga		39	48.8
徳島 Tokushima		89	84.0	山形 Yamagata		31	47.7
高知 Kouchi		62	83.8	徳島 Tokushima		46	43.4
秋田 Akita		61	82.4	石川 Ishikawa		44	40.0
長崎 Nagasaki		183	82.4	熊本 Kumamoto		50	40.0
新潟市 Niigata city		59	81.9	岐阜 Gifu		111	39.8
青森 Aomori		103	81.1	大分 Oita		67	39.6
熊本 Kumamoto		101	80.8	長崎 Nagasaki		88	39.6
静岡市 Shizuoka city		67	80.7	山口 Yamaguchi		63	39.4
香川 Kagawa		107	80.5	秋田 Akita		28	37.8
宮崎 Miyazaki		78	80.4	香川 Kagawa		50	37.6
北海道 Hokkaido		234	79.1	新潟市 Niigata city		27	37.5
佐賀 Saga		63	78.8	島根 Shimane		29	37.2
愛媛 Ehime		106	78.5	宮崎 Miyazaki		36	37.1
大分 Oita		132	78.1	長野 Nagano		69	37.1
.	
福岡市 Fukuoka city		100	60.6	さいたま市 Saitama city		33	20.4
横浜市 Yokohama city		264	59.9	相模原市 Sagami-hara city		12	20.0
千葉市 Chiba city		68	56.2	堺市 Sakai city		30	19.2
川崎市 Kawasaki city		109	55.6	千葉 Chiba		121	19.1
埼玉 Saitama		382	55.0	東京 Tokyo		372	18.9
千葉 Chiba		344	54.3	川崎市 Kawasaki city		35	17.9
仙台市 Sendai city		40	53.3	埼玉 Saitama		115	16.6
さいたま市 Saitama city		86	53.1	千葉市 Chiba city		20	16.5
東京 Tokyo		1,038	52.7	東京都23区 Tokyo 23wards		244	16.0
東京都23区 Tokyo 23wards		752	49.3	大阪市 Osaka city		120	15.0

高齢結核患者割合による高順位

Descending order by proportion of elderly TB patients