



結核登録者情報調査月報報告—2019年1月概況—

<用語の説明>

確定月報： Ongoing で稼働している登録者情報システム（サーベイランス）に蓄積されたデータベースから当該月の新登録者に関する統計が定期的集計されます。集計は翌月の第4金曜日に実施され、当該月の確定月報となります。

累積： Ongoing で稼働しているサーベイランスには遅れて登録されるものもあれば、仮登録から登録へ変更になるものもあります。それらすべてを含んだデータベースをもとに、1月から当該月までの新登録者を集計したものが累積と呼ぶ数になります。毎月の確定月報の総計ではありませんので、ご注意ください。

登録者情報システムを通して作成される月報報告から作成された図と表です。なお、月報が報告される時点と最終的に年報が確定される時点での月別新登録者数は異なります。また、年換算罹患率は累積数をもとに計算されますが、年初めの月では、年換算罹患率の変動は大きいと予想されます。月報報告を参照される際には、これらの問題にご留意ください。

【図】

- ・ 図1 新登録結核患者数、月別、2016年～2019年
- ・ 図2 新登録結核患者数、性・年齢階層別、1-1月の累積、2019年
- ・ 図3 年換算結核罹患率、性・年齢階層別、1-1月の累積、2019年
- ・ 図4 年換算結核罹患率、都道府県別、1-1月の累積、2019年
- ・ 図5 年換算結核罹患率、政令指定都市・特別区別（再掲）、1-1月の累積、2019年
- ・ 図6 新登録潜在性結核感染症の治療対象者数、月別、2016年～2019年
- ・ 図7 新登録潜在性結核感染症の治療対象者数、性・年齢階層別、1-1月の累積、2019年

【表】

- ・ 表1 新登録結核患者数（率）、性・年齢階層別
- ・ 表2 新登録喀痰塗抹陽性肺結核患者数（率）、性・年齢階層別
- ・ 表3 新登録結核患者数、都道府県別
- ・ 表4 新登録結核患者数、政令指定都市別（再掲）
- ・ 表5 新登録潜在性結核感染症の治療対象者数、性・年齢階層別
- ・ 表6 新登録潜在性結核感染症の治療対象者数、都道府県別
- ・ 表7 新登録潜在性結核感染症の治療対象者数、政令指定都市別（再掲）

図1. 新登録結核患者数、月別、2016年～2019年

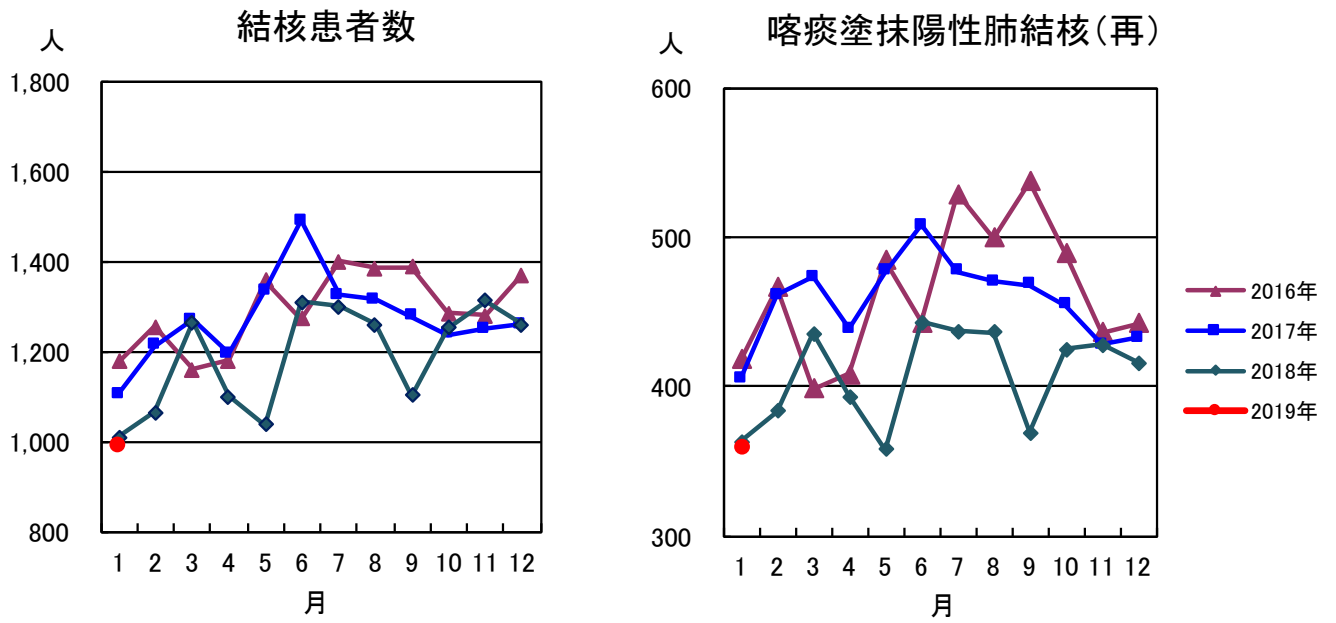


図2. 新登録結核患者数、性・年齢階層別、1-1月の累積、2019年

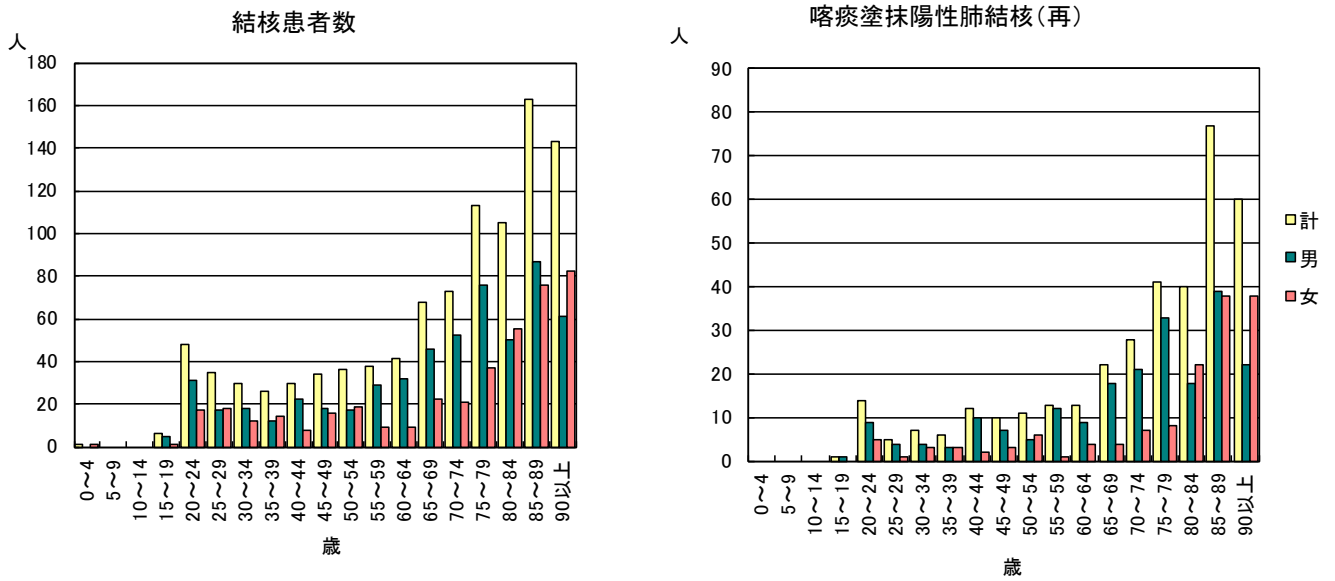


図3. 年換算結核罹患率、性・年齢階層別、1-1月の累積、2019年

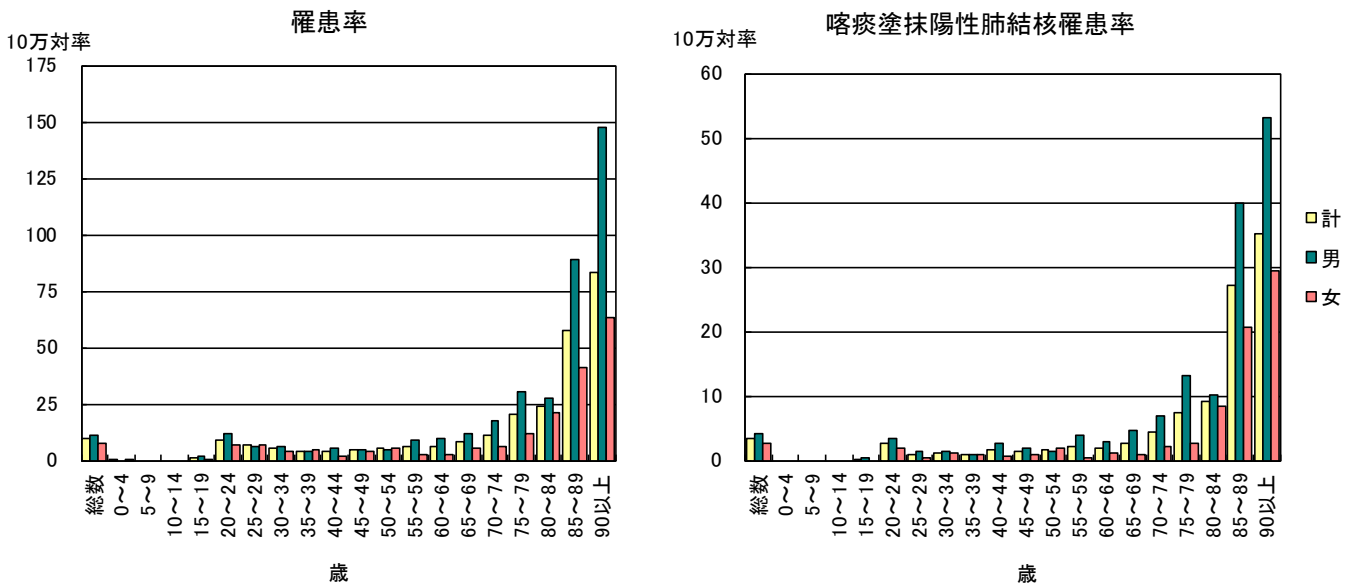


図4. 年換算結核罹患率、都道府県別、1-1月の累積、2019年

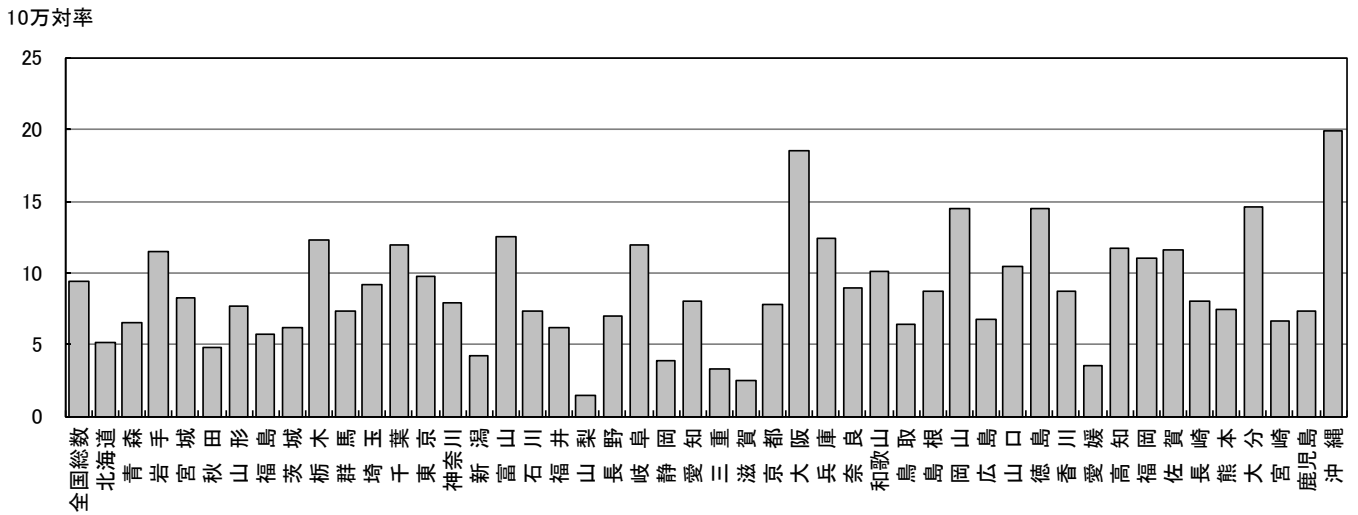


図5. 年換算結核罹患率、政令指定都市・特別区別(再掲)、1-1月の累積、2019年

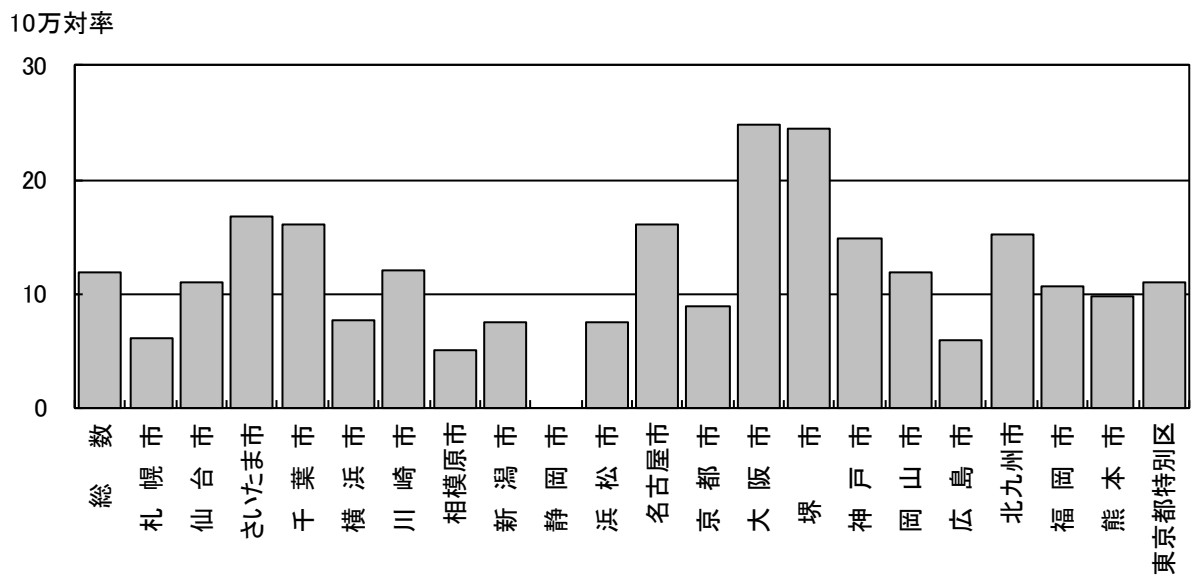


図6. 新登録潜在性結核感染症の
治療対象者数、月別
2016年～2019年

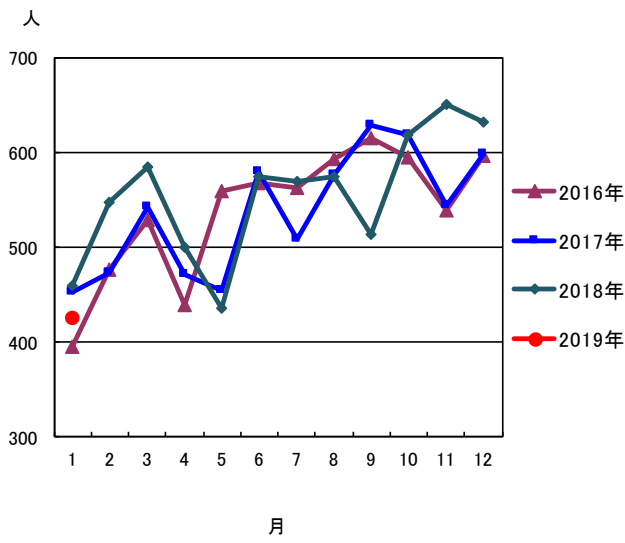


図7. 新登録潜在性結核感染症の治療対象者数、
性・年齢階層別、1-1月の累積、2019年

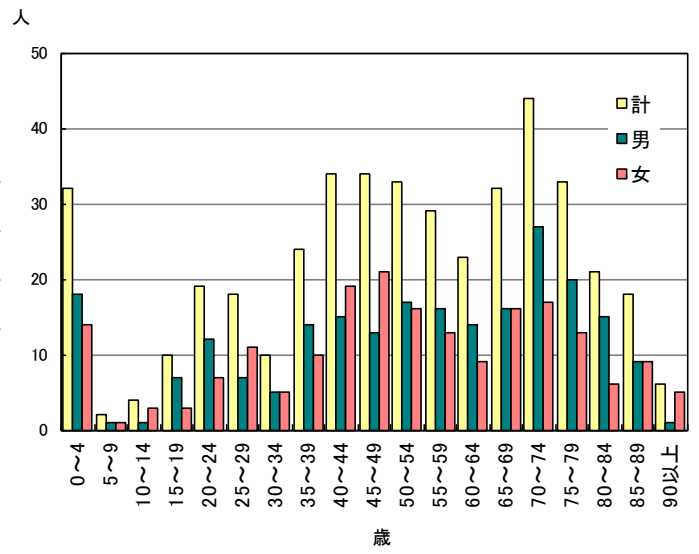


表1. 新登録結核患者数(率)、性・年齢階層別、2019年

	報告月(1月)			累積(1-1月)			累積(1-1月) 年換算罹患率*		
	総数	男	女	総数	男	女	総数	男	女
登録者総数	990	573	417	990	573	417	9.4	11.2	7.7
0~4歳	1	0	1	1	0	1	0.2	0.0	0.5
5~9歳	0	0	0	0	0	0	0.0	0.0	0.0
10~14歳	0	0	0	0	0	0	0.0	0.0	0.0
15~19歳	6	5	1	6	5	1	1.2	1.9	0.4
20~24歳	48	31	17	48	31	17	9.2	11.6	6.7
25~29歳	35	17	18	35	17	18	6.7	6.3	7.0
30~34歳	30	18	12	30	18	12	5.1	6.0	4.1
35~39歳	26	12	14	26	12	14	4.0	3.6	4.3
40~44歳	30	22	8	30	22	8	3.8	5.5	2.1
45~49歳	34	18	16	34	18	16	4.3	4.5	4.1
50~54歳	36	17	19	36	17	19	5.3	5.0	5.6
55~59歳	38	29	9	38	29	9	6.0	9.2	2.8
60~64歳	41	32	9	41	32	9	6.3	10.0	2.7
65~69歳	68	46	22	68	46	22	8.2	11.5	5.2
70~74歳	73	52	21	73	52	21	11.3	17.2	6.1
75~79歳	113	76	37	113	76	37	20.1	30.3	11.9
80~84歳	105	50	55	105	50	55	23.8	27.8	21.0
85~89歳	163	87	76	163	87	76	57.6	89.0	41.0
90歳以上	143	61	82	143	61	82	83.5	147.6	63.1

(注)1月の仮登録者 40人、1月の仮登録者と登録者の総数 1,030人
 *年換算罹患率(人口10万対):累積新登録者数÷(人口×累積月数/12)×100,000
 人口:2017年10月1日現在総人口(人)を使用

表2. 新登録喀痰塗抹陽性肺結核患者数(率)、性・年齢階層別、2019年

	報告月(1月)			累積(1-1月)			累積(1-1月) 年換算罹患率*		
	総数	男	女	総数	男	女	総数	男	女
登録者総数	360	215	145	360	215	145	3.4	4.2	2.7
0~4歳	0	0	0	0	0	0	0.0	0.0	0.0
5~9歳	0	0	0	0	0	0	0.0	0.0	0.0
10~14歳	0	0	0	0	0	0	0.0	0.0	0.0
15~19歳	1	1	0	1	1	0	0.2	0.4	0.0
20~24歳	14	9	5	14	9	5	2.7	3.4	2.0
25~29歳	5	4	1	5	4	1	1.0	1.5	0.4
30~34歳	7	4	3	7	4	3	1.2	1.3	1.0
35~39歳	6	3	3	6	3	3	0.9	0.9	0.9
40~44歳	12	10	2	12	10	2	1.5	2.5	0.5
45~49歳	10	7	3	10	7	3	1.3	1.8	0.8
50~54歳	11	5	6	11	5	6	1.6	1.5	1.8
55~59歳	13	12	1	13	12	1	2.1	3.8	0.3
60~64歳	13	9	4	13	9	4	2.0	2.8	1.2
65~69歳	22	18	4	22	18	4	2.7	4.5	0.9
70~74歳	28	21	7	28	21	7	4.3	6.9	2.0
75~79歳	41	33	8	41	33	8	7.3	13.2	2.6
80~84歳	40	18	22	40	18	22	9.1	10.0	8.4
85~89歳	77	39	38	77	39	38	27.2	39.9	20.5
90歳以上	60	22	38	60	22	38	35.0	53.2	29.3

(注)*年換算罹患率(人口10万対):累積新登録者数÷(人口×累積月数/12)×100,000
 人口:2017年10月1日現在総人口(人)を使用

表3. 新登録結核患者数(率)、都道府県別、2019年

	報告月(1月)		累積(1-1月)		累積(1-1月) 年換算罹患率*	
	新登録 結核患者数	肺・喀痰 塗抹陽性	新登録 結核患者数	肺・喀痰 塗抹陽性	新登録 結核患者数	肺・喀痰 塗抹陽性
全国総数	990	360	990	360	9.4	3.4
北海道	23	10	23	10	5.2	2.3
青森	7	2	7	2	6.6	1.9
岩手	12	7	12	7	11.5	6.7
宮城	16	5	16	5	8.3	2.6
秋田	4	3	4	3	4.8	3.6
山形	7	4	7	4	7.6	4.4
福島	9	6	9	6	5.7	3.8
茨城	15	6	15	6	6.2	2.5
栃木	20	7	20	7	12.3	4.3
群馬	12	3	12	3	7.3	1.8
埼玉	56	19	56	19	9.2	3.1
千葉	62	20	62	20	11.9	3.8
東京都	111	37	111	37	9.7	3.2
神奈川県	60	24	60	24	7.9	3.1
新潟	8	1	8	1	4.2	0.5
富山	11	1	11	1	12.5	1.1
石川	7	3	7	3	7.3	3.1
福井	4	0	4	0	6.2	0.0
山梨	1	1	1	1	1.5	1.5
長野	12	4	12	4	6.9	2.3
岐阜	20	7	20	7	12.0	4.2
静岡県	12	3	12	3	3.9	1.0
愛知県	50	18	50	18	8.0	2.9
三重	5	2	5	2	3.3	1.3
滋賀	3	2	3	2	2.5	1.7
京都	17	3	17	3	7.8	1.4
大阪	136	53	136	53	18.5	7.2
兵庫	57	29	57	29	12.4	6.3
奈良	10	2	10	2	8.9	1.8
和歌山	8	2	8	2	10.2	2.5
鳥取	3	0	3	0	6.4	0.0
島根	5	2	5	2	8.8	3.5
岡山	23	6	23	6	14.5	3.8
広島	16	6	16	6	6.8	2.5
山口	12	3	12	3	10.4	2.6
徳島	9	2	9	2	14.5	3.2
香川	7	3	7	3	8.7	3.7
愛媛	4	1	4	1	3.5	0.9
高知	7	1	7	1	11.8	1.7
福岡	47	19	47	19	11.0	4.5
佐賀	8	2	8	2	11.7	2.9
長崎	9	2	9	2	8.0	1.8
熊本	11	4	11	4	7.5	2.7
大分	14	4	14	4	14.6	4.2
宮崎	6	4	6	4	6.6	4.4
鹿児島	10	6	10	6	7.4	4.4
沖縄	24	11	24	11	20.0	9.1

(注) 表4の政令指定都市を含む

*年換算罹患率(人口10万対): 累積新登録者数÷(人口×累積月数/12)×100,000

人口: 2017年10月1日現在総人口(人)を使用

表4. 新登録結核患者数(率)、政令指定都市別(再掲)、2019年

	報告月(1月)		累積(1-1月)		累積(1-1月) 年換算罹患率*	
	新登録 結核患者数	肺・喀痰 塗抹陽性	新登録 結核患者数	肺・喀痰 塗抹陽性	新登録 結核患者数	肺・喀痰 塗抹陽性
総数(再掲)	369	130	369	130	11.9	4.2
札幌市	10	4	10	4	6.1	2.4
仙台市	10	3	10	3	11.0	3.3
さいたま市	18	6	18	6	16.7	5.6
千葉市	13	4	13	4	16.0	4.9
横浜市	24	7	24	7	7.7	2.3
川崎市	15	6	15	6	12.0	4.8
相模原市	3	1	3	1	5.0	1.7
新潟市	5	1	5	1	7.5	1.5
静岡市	0	0	0	0	0.0	0.0
浜松市	5	0	5	0	7.5	0.0
名古屋市	31	10	31	10	16.1	5.2
京都市	11	2	11	2	9.0	1.6
大阪市	56	26	56	26	24.8	11.5
堺市	17	7	17	7	24.5	10.1
神戸市	19	6	19	6	14.9	4.7
岡山市	7	1	7	1	11.8	1.7
広島市	6	1	6	1	6.0	1.0
北九州市	12	5	12	5	15.1	6.3
福岡市	14	8	14	8	10.7	6.1
熊本市	6	3	6	3	9.7	4.9
東京都特別区	87	29	87	29	11.1	3.7

(注) *年換算罹患率(人口10万対):累積新登録者数÷(人口×累積月数/12)×100,000
人口:2017年10月1日現在総人口(人)を使用

表5. 新登録潜在性結核感染症の治療対象者数、性・年齢階層別、2019年

	報告月(1月)			累積(1-1月)			累積(1-1月) (比) LTBI治療/結核患者		
	総数	男	女	総数	男	女	総数	男	女
登録者総数	426	228	198	426	228	198	0.4	0.4	0.5
0~4歳	32	18	14	32	18	14	32.0	-	14.0
5~9歳	2	1	1	2	1	1	-	-	-
10~14歳	4	1	3	4	1	3	-	-	-
15~19歳	10	7	3	10	7	3	1.7	1.4	3.0
20~24歳	19	12	7	19	12	7	0.4	0.4	0.4
25~29歳	18	7	11	18	7	11	0.5	0.4	0.6
30~34歳	10	5	5	10	5	5	0.3	0.3	0.4
35~39歳	24	14	10	24	14	10	0.9	1.2	0.7
40~44歳	34	15	19	34	15	19	1.1	0.7	2.4
45~49歳	34	13	21	34	13	21	1.0	0.7	1.3
50~54歳	33	17	16	33	17	16	0.9	1.0	0.8
55~59歳	29	16	13	29	16	13	0.8	0.6	1.4
60~64歳	23	14	9	23	14	9	0.6	0.4	1.0
65~69歳	32	16	16	32	16	16	0.5	0.3	0.7
70~74歳	44	27	17	44	27	17	0.6	0.5	0.8
75~79歳	33	20	13	33	20	13	0.3	0.3	0.4
80~84歳	21	15	6	21	15	6	0.2	0.3	0.1
85~89歳	18	9	9	18	9	9	0.1	0.1	0.1
90歳以上	6	1	5	6	1	5	0.0	0.0	0.1

表1の新登録結核患者数には含まれない(別掲)

LTBI: 潜在性結核感染症

表6. 新登録潜在性結核感染症の治療対象者数、都道府県別、2019年

	報告月(1月)	累積(1-1月)	
	LTBI 治療対象者数	LTBI 治療対象者数	(比) LTBI治療対象 ／結核患者
全国総数	426	426	0.43
北海道	14	14	0.61
青森	5	5	0.71
岩手	5	5	0.42
宮城	14	14	0.88
秋田	0	0	0.00
山形	1	1	0.14
福島	0	0	0.00
茨城	18	18	1.20
栃木	2	2	0.10
群馬	2	2	0.17
埼玉	37	37	0.66
千葉	23	23	0.37
東京	45	45	0.41
神奈川	29	29	0.48
新潟	1	1	0.13
富山	3	3	0.27
石川	3	3	0.43
福井	0	0	0.00
山梨	1	1	1.00
長野	10	10	0.83
岐阜	8	8	0.40
静岡	6	6	0.50
愛知	19	19	0.38
三重	1	1	0.20
滋賀	8	8	2.67
京都	12	12	0.71
大阪	56	56	0.41
兵庫	17	17	0.30
奈良	4	4	0.40
和歌山	1	1	0.13
鳥取	0	0	0.00
島根	2	2	0.40
岡山	3	3	0.13
広島	8	8	0.50
山口	4	4	0.33
徳島	1	1	0.11
香川	3	3	0.43
愛媛	1	1	0.25
高知	2	2	0.29
福岡	21	21	0.45
佐賀	1	1	0.13
長崎	2	2	0.22
熊本	2	2	0.18
大分	9	9	0.64
宮崎	4	4	0.67
鹿児島	10	10	1.00
沖縄	8	8	0.33

表3の新登録結核患者数には含まれない(別掲)

表7. 新登録潜在性結核感染症の治療対象者数、政令指定都市別(再掲)、2019年

	報告月(1月)	累積(1-1月)	
	LTBI 治療対象者数	LTBI 治療対象者数	(比) LTBI治療対象 ／結核患者
総数(再掲)	159	159	0.43
札幌市	9	9	0.90
仙台市	10	10	1.00
さいたま市	8	8	0.44
千葉市	1	1	0.08
横浜市	8	8	0.33
川崎市	13	13	0.87
相模原市	1	1	0.33
新潟市	1	1	0.20
静岡市	0	0	-
浜松市	0	0	0.00
名古屋市	11	11	0.35
京都市	12	12	1.09
大阪市	27	27	0.48
堺市	3	3	0.18
神戸市	7	7	0.37
岡山市	0	0	0.00
広島市	3	3	0.50
北九州市	4	4	0.33
福岡市	7	7	0.50
熊本市	1	1	0.17
東京都特別区	33	33	0.38

表4の新登録結核患者数には含まれない(別掲)