



結核登録者情報調査月報報告—2019年2月概況—

<用語の説明>

確定月報： Ongoing で稼働している登録者情報システム（サーベイランス）に蓄積されたデータベースから当該月の新登録者に関する統計が定期的集計されます。集計は翌月の第4金曜日に実施され、当該月の確定月報となります。

累積： Ongoing で稼働しているサーベイランスには遅れて登録されるものもあれば、仮登録から登録へ変更になるものもあります。それらすべてを含んだデータベースをもとに、1月から当該月までの新登録者を集計したものが累積と呼ぶ数になります。毎月の確定月報の総計ではありませんので、ご注意ください。

登録者情報システムを通して作成される月報報告から作成された図と表です。なお、月報が報告される時点と最終的に年報が確定される時点での月別新登録者数は異なります。また、年換算罹患率は累積数をもとに計算されますが、年初めの月では、年換算罹患率の変動は大きいと予想されます。月報報告を参照される際には、これらの問題にご留意ください。

【図】

- ・ 図1 新登録結核患者数、月別、2016年～2019年
- ・ 図2 新登録結核患者数、性・年齢階層別、1-2月の累積、2019年
- ・ 図3 年換算結核罹患率、性・年齢階層別、1-2月の累積、2019年
- ・ 図4 年換算結核罹患率、都道府県別、1-2月の累積、2019年
- ・ 図5 年換算結核罹患率、政令指定都市・特別区別（再掲）、1-2月の累積、2019年
- ・ 図6 新登録潜在性結核感染症の治療対象者数、月別、2016年～2019年
- ・ 図7 新登録潜在性結核感染症の治療対象者数、性・年齢階層別、1-2月の累積、2019年

【表】

- ・ 表1 新登録結核患者数（率）、性・年齢階層別
- ・ 表2 新登録喀痰塗抹陽性肺結核患者数（率）、性・年齢階層別
- ・ 表3 新登録結核患者数、都道府県別
- ・ 表4 新登録結核患者数、政令指定都市別（再掲）
- ・ 表5 新登録潜在性結核感染症の治療対象者数、性・年齢階層別
- ・ 表6 新登録潜在性結核感染症の治療対象者数、都道府県別
- ・ 表7 新登録潜在性結核感染症の治療対象者数、政令指定都市別（再掲）

図1. 新登録結核患者数、月別、2016年～2019年

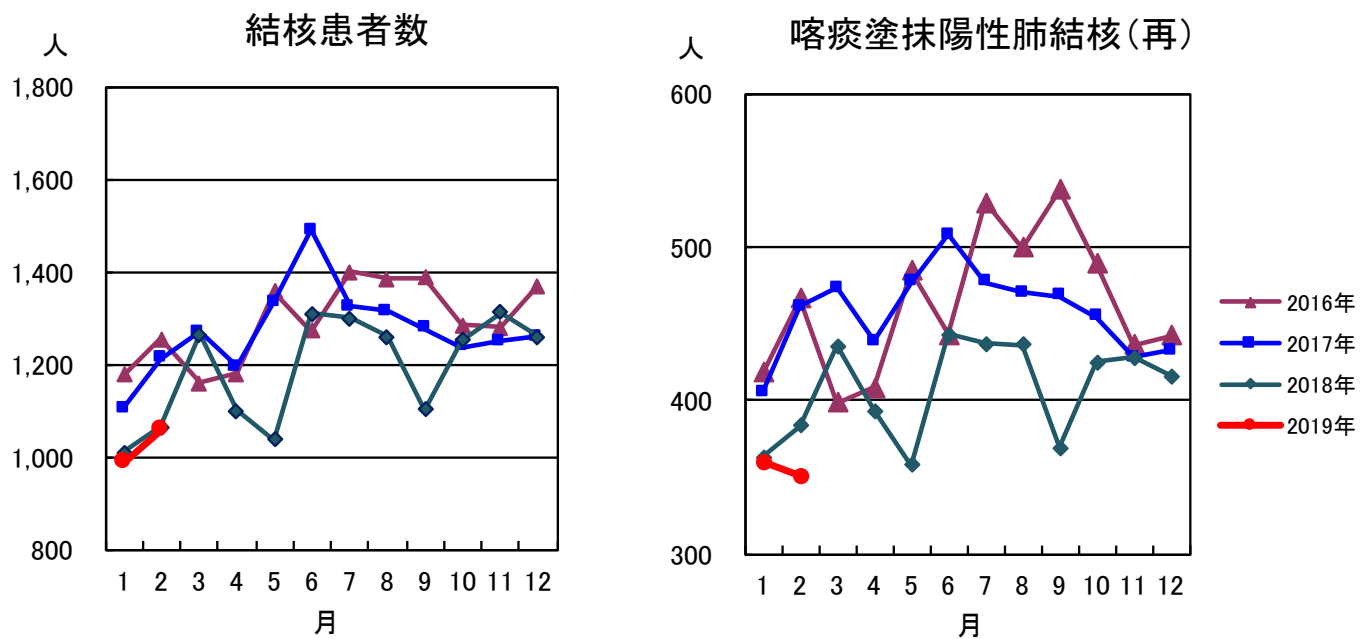


図2. 新登録結核患者数、性・年齢階層別、1-2月の累積、2019年

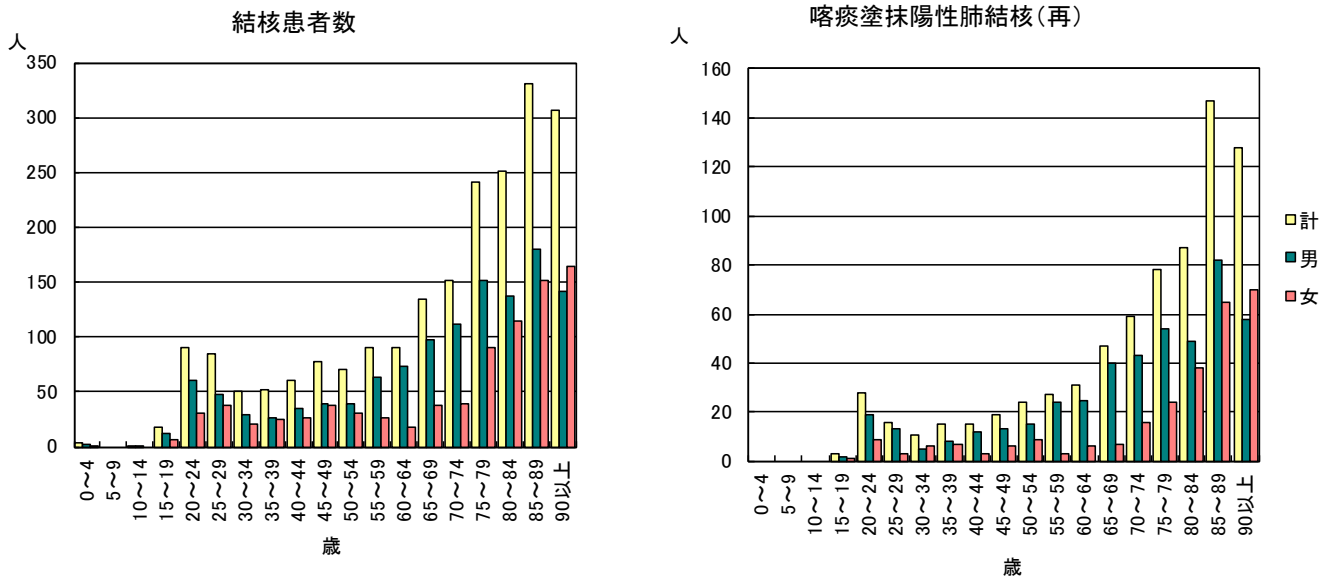


図3. 年換算結核罹患率、性・年齢階層別、1-2月の累積、2019年

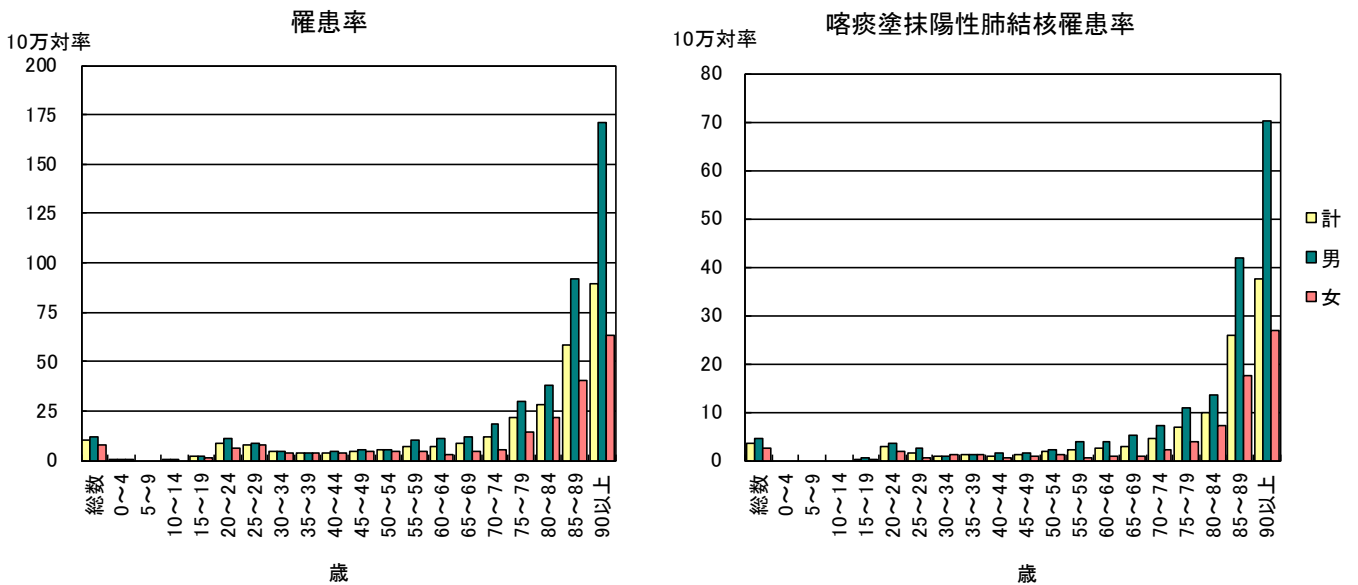


図4. 年換算結核罹患率、都道府県別、1-2月の累積、2019年

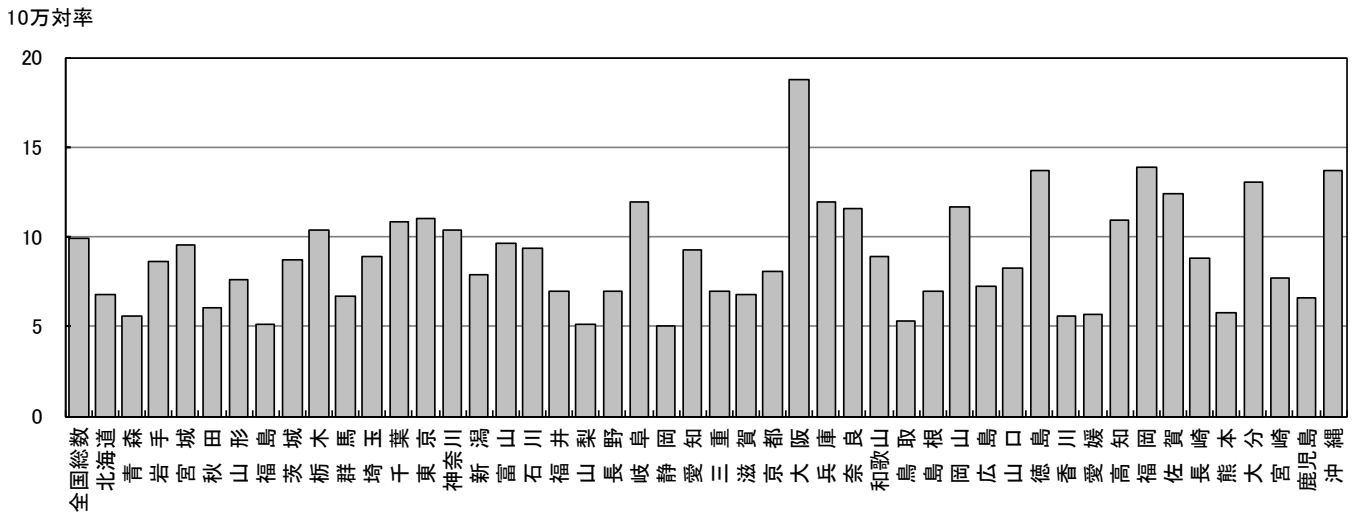


図5. 年換算結核罹患率、政令指定都市・特別区別(再掲)、1-2月の累積、2019年

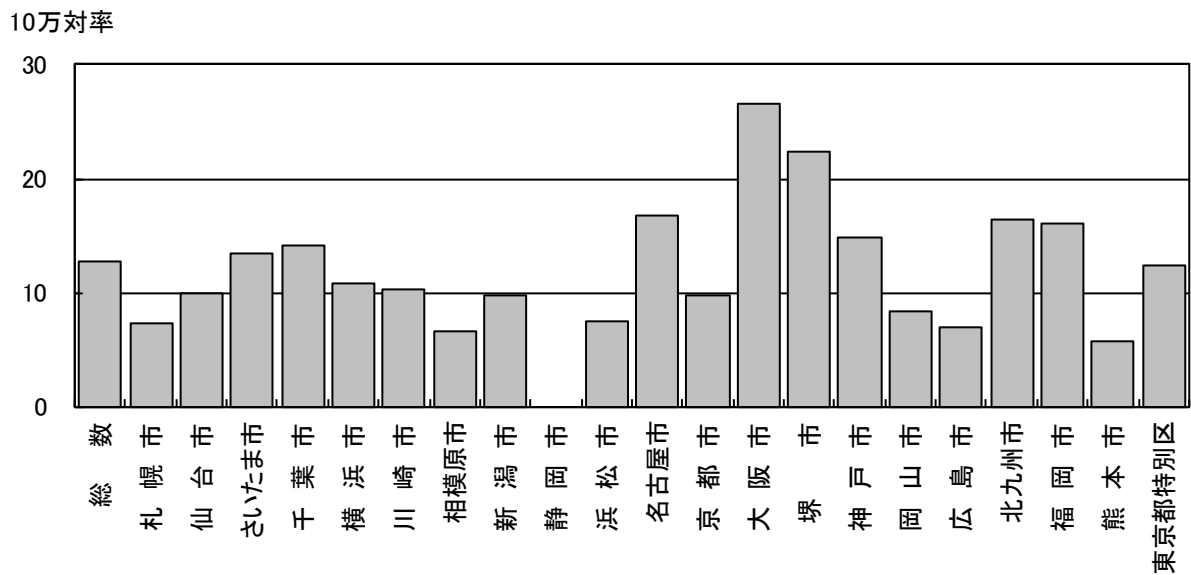


図6. 新登録潜在性結核感染症の治療対象者数、月別
2016年～2019年

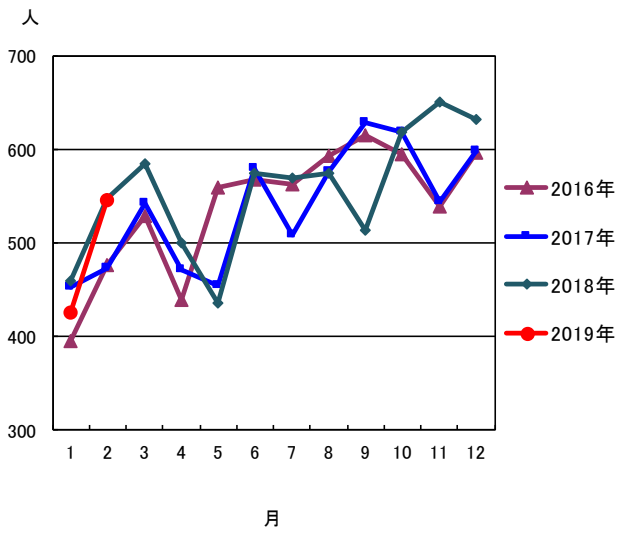


図7. 新登録潜在性結核感染症の治療対象者数、性・年齢階層別、1-2月の累積、2019年

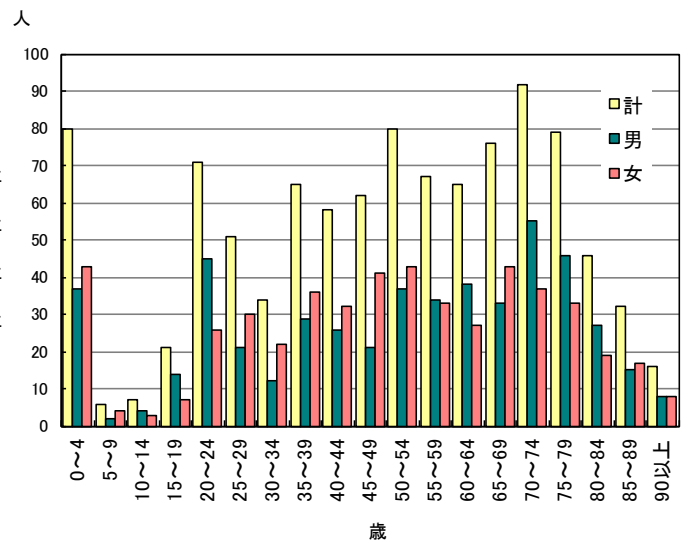


表1. 新登録結核患者数(率)、性・年齢階層別、2019年

	報告月(2月)			累積(1-2月)			累積(1-2月) 年換算罹患率*		
	総数	男	女	総数	男	女	総数	男	女
登録者総数	1,059	643	416	2,105	1,246	859	10.0	12.1	7.9
0～4歳	2	2	0	3	2	1	0.4	0.5	0.3
5～9歳	0	0	0	0	0	0	0.0	0.0	0.0
10～14歳	1	1	0	1	1	0	0.1	0.2	0.0
15～19歳	11	7	4	18	12	6	1.8	2.3	1.2
20～24歳	42	28	14	91	60	31	8.8	11.2	6.2
25～29歳	45	28	17	85	47	38	8.1	8.8	7.4
30～34歳	20	11	9	50	29	21	4.2	4.8	3.6
35～39歳	24	14	10	52	27	25	4.0	4.1	3.9
40～44歳	29	12	17	61	35	26	3.9	4.4	3.3
45～49歳	40	20	20	77	39	38	4.9	4.9	4.9
50～54歳	34	21	13	70	39	31	5.1	5.7	4.6
55～59歳	49	35	14	91	64	27	7.2	10.1	4.3
60～64歳	48	39	9	91	73	18	7.0	11.4	2.7
65～69歳	62	50	12	135	97	38	8.2	12.1	4.5
70～74歳	73	57	16	151	112	39	11.7	18.5	5.7
75～79歳	126	75	51	241	151	90	21.5	30.1	14.5
80～84歳	139	81	58	251	137	114	28.5	38.1	21.8
85～89歳	163	89	74	331	180	151	58.5	92.1	40.8
90歳以上	151	73	78	306	141	165	89.4	170.6	63.5

(注)2月の仮登録者 56人、2月の仮登録者と登録者の総数 1,115人
 *年換算罹患率(人口10万対):累積新登録者数÷(人口×累積月数/12)×100,000
 人口:2017年10月1日現在総人口(人)を使用

表2. 新登録喀痰塗抹陽性肺結核患者数(率)、性・年齢階層別、2019年

	報告月(2月)			累積(1-2月)			累積(1-2月) 年換算罹患率*		
	総数	男	女	総数	男	女	総数	男	女
登録者総数	350	231	119	735	462	273	3.5	4.5	2.5
0～4歳	0	0	0	0	0	0	0.0	0.0	0.0
5～9歳	0	0	0	0	0	0	0.0	0.0	0.0
10～14歳	0	0	0	0	0	0	0.0	0.0	0.0
15～19歳	1	1	0	3	2	1	0.3	0.4	0.2
20～24歳	13	9	4	28	19	9	2.7	3.6	1.8
25～29歳	8	7	1	16	13	3	1.5	2.4	0.6
30～34歳	3	1	2	11	5	6	0.9	0.8	1.0
35～39歳	7	3	4	15	8	7	1.1	1.2	1.1
40～44歳	3	2	1	15	12	3	1.0	1.5	0.4
45～49歳	7	5	2	19	13	6	1.2	1.6	0.8
50～54歳	13	10	3	24	15	9	1.8	2.2	1.3
55～59歳	14	12	2	27	24	3	2.1	3.8	0.5
60～64歳	17	15	2	31	25	6	2.4	3.9	0.9
65～69歳	23	21	2	47	40	7	2.8	5.0	0.8
70～74歳	28	20	8	59	43	16	4.6	7.1	2.3
75～79歳	38	23	15	78	54	24	6.9	10.8	3.9
80～84歳	44	28	16	87	49	38	9.9	13.6	7.3
85～89歳	71	42	29	147	82	65	26.0	41.9	17.5
90歳以上	60	32	28	128	58	70	37.4	70.2	26.9

(注)*年換算罹患率(人口10万対):累積新登録者数÷(人口×累積月数/12)×100,000
 人口:2017年10月1日現在総人口(人)を使用

表3. 新登録結核患者数(率)、都道府県別、2019年

	報告月(2月)		累積(1-2月)		累積(1-2月) 年換算罹患率*	
	新登録 結核患者数	肺・喀痰 塗抹陽性	新登録 結核患者数	肺・喀痰 塗抹陽性	新登録 結核患者数	肺・喀痰 塗抹陽性
全国総数	1,059	350	2,105	735	10.0	3.5
北海道	32	8	60	22	6.8	2.5
青森	5	2	12	4	5.6	1.9
岩手	7	2	18	8	8.6	3.8
宮城	19	5	37	10	9.6	2.6
秋田	6	2	10	5	6.0	3.0
山形	7	5	14	9	7.6	4.9
福島	4	1	16	7	5.1	2.2
茨城	25	5	42	12	8.7	2.5
栃木	12	4	34	12	10.4	3.7
群馬	10	3	22	6	6.7	1.8
埼玉	49	14	109	35	8.9	2.9
千葉	51	12	113	33	10.9	3.2
東京都	138	51	252	91	11.0	4.0
神奈川県	90	30	159	57	10.4	3.7
新潟	18	4	30	6	7.9	1.6
富山	6	0	17	1	9.7	0.6
石川	9	2	18	6	9.4	3.1
福井	5	0	9	0	6.9	0.0
山梨	6	2	7	3	5.1	2.2
長野	8	1	24	6	6.9	1.7
岐阜	17	2	40	10	12.0	3.0
静岡県	17	9	31	13	5.1	2.1
愛知県	64	18	116	36	9.2	2.9
三重	15	5	21	8	7.0	2.7
滋賀	10	5	16	8	6.8	3.4
京都	17	9	35	12	8.1	2.8
大阪	141	62	276	116	18.8	7.9
兵庫	53	23	110	52	12.0	5.7
奈良	16	7	26	10	11.6	4.5
和歌山	6	3	14	5	8.9	3.2
鳥取	2	1	5	1	5.3	1.1
島根	3	1	8	3	7.0	2.6
岡山	14	3	37	9	11.6	2.8
広島	18	4	34	10	7.2	2.1
山口	7	1	19	4	8.2	1.7
徳島	8	3	17	5	13.7	4.0
香川	2	0	9	2	5.6	1.2
愛媛	9	3	13	5	5.7	2.2
高知	4	1	13	4	10.9	3.4
福岡	70	16	118	33	13.9	3.9
佐賀	9	4	17	6	12.4	4.4
長崎	9	3	20	6	8.9	2.7
熊本	6	0	17	4	5.8	1.4
大分	11	5	25	10	13.0	5.2
宮崎	8	4	14	8	7.7	4.4
鹿児島	7	3	18	9	6.6	3.3
沖縄	9	2	33	13	13.7	5.4

(注) 表4の政令指定都市を含む

*年換算罹患率(人口10万対): 累積新登録者数÷(人口×累積月数/12)×100,000

人口: 2017年10月1日現在総人口(人)を使用

表4. 新登録結核患者数(率)、政令指定都市別(再掲)、2019年

	報告月(2月)		累積(1-2月)		累積(1-2月) 年換算罹患率*	
	新登録 結核患者数	肺・喀痰 塗抹陽性	新登録 結核患者数	肺・喀痰 塗抹陽性	新登録 結核患者数	肺・喀痰 塗抹陽性
総数(再掲)	415	144	789	274	12.8	4.4
札幌市	14	3	24	7	7.3	2.1
仙台市	8	3	18	6	9.9	3.3
さいたま市	11	4	29	10	13.5	4.6
千葉市	10	3	23	7	14.2	4.3
横浜市	39	13	67	21	10.8	3.4
川崎市	12	4	26	9	10.4	3.6
相模原市	5	2	8	3	6.6	2.5
新潟市	8	1	13	2	9.7	1.5
静岡市	0	0	0	0	0.0	0.0
浜松市	5	2	10	2	7.5	1.5
名古屋市	34	10	65	20	16.9	5.2
京都市	13	8	24	10	9.8	4.1
大阪市	65	25	120	51	26.5	11.3
堺市	14	8	31	15	22.3	10.8
神戸市	19	8	38	14	14.9	5.5
岡山市	3	0	10	1	8.5	0.8
広島市	8	1	14	2	7.0	1.0
北九州市	13	4	26	8	16.4	5.0
福岡市	28	7	42	14	16.1	5.4
熊本市	1	0	7	3	5.7	2.4
東京都特別区	105	38	194	69	12.3	4.4

(注) *年換算罹患率(人口10万対): 累積新登録者数 ÷ (人口 × 累積月数 / 12) × 100,000
 人口: 2017年10月1日現在総人口(人)を使用

表5. 新登録潜在性結核感染症の治療対象者数、性・年齢階層別、2019年

	報告月(2月)			累積(1-2月)			累積(1-2月) (比) LTBI治療/結核患者		
	総数	男	女	総数	男	女	総数	男	女
登録者総数	545	255	290	1,008	504	504	0.5	0.4	0.6
0~4歳	47	18	29	80	37	43	26.7	18.5	43.0
5~9歳	4	1	3	6	2	4	-	-	-
10~14歳	3	3	0	7	4	3	7.0	4.0	-
15~19歳	11	7	4	21	14	7	1.2	1.2	1.2
20~24歳	50	32	18	71	45	26	0.8	0.8	0.8
25~29歳	30	12	18	51	21	30	0.6	0.4	0.8
30~34歳	24	7	17	34	12	22	0.7	0.4	1.0
35~39歳	35	12	23	65	29	36	1.3	1.1	1.4
40~44歳	20	6	14	58	26	32	1.0	0.7	1.2
45~49歳	28	8	20	62	21	41	0.8	0.5	1.1
50~54歳	42	18	24	80	37	43	1.1	0.9	1.4
55~59歳	36	16	20	67	34	33	0.7	0.5	1.2
60~64歳	39	22	17	65	38	27	0.7	0.5	1.5
65~69歳	41	17	24	76	33	43	0.6	0.3	1.1
70~74歳	47	27	20	92	55	37	0.6	0.5	0.9
75~79歳	41	25	16	79	46	33	0.3	0.3	0.4
80~84歳	25	12	13	46	27	19	0.2	0.2	0.2
85~89歳	12	5	7	32	15	17	0.1	0.1	0.1
90歳以上	10	7	3	16	8	8	0.1	0.1	0.0

表1の新登録結核患者数には含まれない(別掲)

LTBI: 潜在性結核感染症

表6. 新登録潜在性結核感染症の治療対象者数、都道府県別、2019年

	報告月(2月)	累積(1-2月)	
	LTBI 治療対象者数	LTBI 治療対象者数	(比) LTBI治療対象 ／結核患者
全国総数	545	1,008	0.48
北海道	18	32	0.53
青森	7	14	1.17
岩手	5	10	0.56
宮城	12	29	0.78
秋田	5	5	0.50
山形	3	4	0.29
福島	2	3	0.19
茨城	15	37	0.88
栃木	5	9	0.26
群馬	1	4	0.18
埼玉	48	85	0.78
千葉	26	50	0.44
東京	80	125	0.50
神奈川	43	72	0.45
新潟	4	8	0.27
富山	4	7	0.41
石川	7	10	0.56
福井	3	3	0.33
山梨	0	1	0.14
長野	5	20	0.83
岐阜	3	11	0.28
静岡	5	11	0.35
愛知	29	49	0.42
三重	4	5	0.24
滋賀	7	15	0.94
京都	13	25	0.71
大阪	54	114	0.41
兵庫	31	48	0.44
奈良	3	7	0.27
和歌山	2	3	0.21
鳥取	2	2	0.40
島根	0	2	0.25
岡山	18	21	0.57
広島	13	27	0.79
山口	2	6	0.32
徳島	2	3	0.18
香川	2	5	0.56
愛媛	4	5	0.38
高知	3	5	0.38
福岡	28	50	0.42
佐賀	4	5	0.29
長崎	2	4	0.20
熊本	3	5	0.29
大分	4	13	0.52
宮崎	7	12	0.86
鹿児島	3	15	0.83
沖縄	4	12	0.36

表3の新登録結核患者数には含まれない(別掲)

表7. 新登録潜在性結核感染症の治療対象者数、政令指定都市別(再掲)、2019年

	報告月(2月)	累積(1-2月)	
	LTBI 治療対象者数	LTBI 治療対象者数	(比) LTBI治療対象 ／結核患者
総数(再掲)	204	365	0.46
札幌市	10	19	0.79
仙台市	9	19	1.06
さいたま市	3	11	0.38
千葉市	0	1	0.04
横浜市	7	16	0.24
川崎市	17	29	1.12
相模原市	3	4	0.50
新潟市	2	3	0.23
静岡市	0	0	-
浜松市	2	2	0.20
名古屋市	17	28	0.43
京都市	7	19	0.79
大阪市	31	58	0.48
堺市	3	7	0.23
神戸市	8	15	0.39
岡山市	9	9	0.90
広島市	5	9	0.64
北九州市	4	8	0.31
福岡市	11	18	0.43
熊本市	2	3	0.43
東京都特別区	54	87	0.45

表4の新登録結核患者数には含まれない(別掲)