



結核登録者情報調査月報報告—2019年3月概況—

<用語の説明>

確定月報： Ongoing で稼働している登録者情報システム（サーベイランス）に蓄積されたデータベースから当該月の新登録者に関する統計が定期的集計されます。集計は翌月の第4金曜日に実施され、当該月の確定月報となります。

累積： Ongoing で稼働しているサーベイランスには遅れて登録されるものもあれば、仮登録から登録へ変更になるものもあります。それらすべてを含んだデータベースをもとに、1月から当該月までの新登録者を集計したものが累積と呼ぶ数になります。毎月の確定月報の総計ではありませんので、ご注意ください。

登録者情報システムを通して作成される月報報告から作成された図と表です。なお、月報が報告される時点と最終的に年報が確定される時点での月別新登録者数は異なります。また、年換算罹患率は累積数をもとに計算されますが、年初めの月では、年換算罹患率の変動は大きいと予想されます。月報報告を参照される際には、これらの問題にご留意ください。

【図】

- ・ 図1 新登録結核患者数、月別、2016年～2019年
- ・ 図2 新登録結核患者数、性・年齢階層別、1-3月の累積、2019年
- ・ 図3 年換算結核罹患率、性・年齢階層別、1-3月の累積、2019年
- ・ 図4 年換算結核罹患率、都道府県別、1-3月の累積、2019年
- ・ 図5 年換算結核罹患率、政令指定都市・特別区別（再掲）、1-3月の累積、2019年
- ・ 図6 新登録潜在性結核感染症の治療対象者数、月別、2016年～2019年
- ・ 図7 新登録潜在性結核感染症の治療対象者数、性・年齢階層別、1-3月の累積、2019年

【表】

- ・ 表1 新登録結核患者数（率）、性・年齢階層別
- ・ 表2 新登録喀痰塗抹陽性肺結核患者数（率）、性・年齢階層別
- ・ 表3 新登録結核患者数、都道府県別
- ・ 表4 新登録結核患者数、政令指定都市別（再掲）
- ・ 表5 新登録潜在性結核感染症の治療対象者数、性・年齢階層別
- ・ 表6 新登録潜在性結核感染症の治療対象者数、都道府県別
- ・ 表7 新登録潜在性結核感染症の治療対象者数、政令指定都市別（再掲）

図1. 新登録結核患者数、月別、2016年～2019年

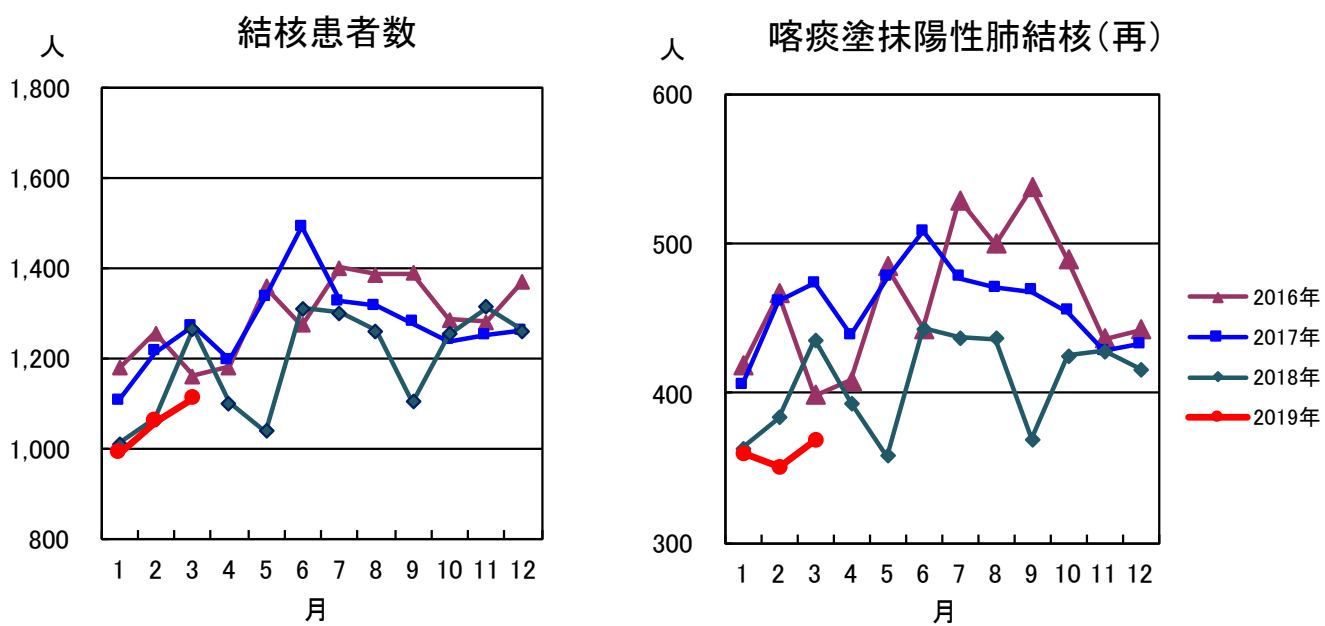


図2. 新登録結核患者数、性・年齢階層別、1-3月の累積、2019年

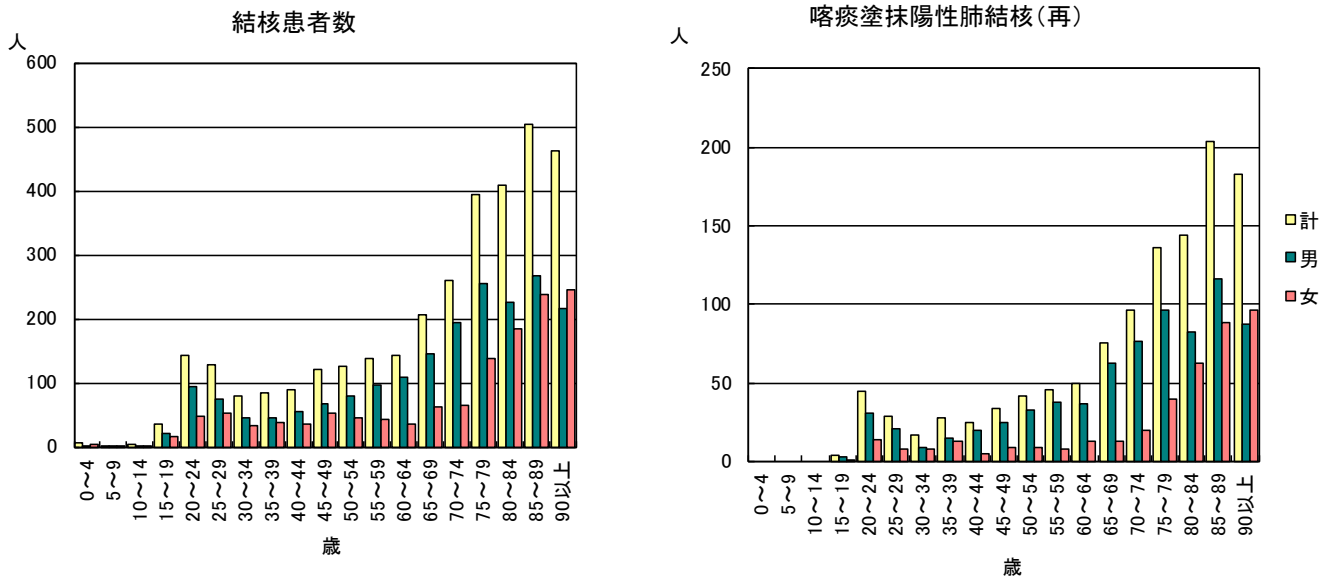


図3. 年換算結核罹患率、性・年齢階層別、1-3月の累積、2019年

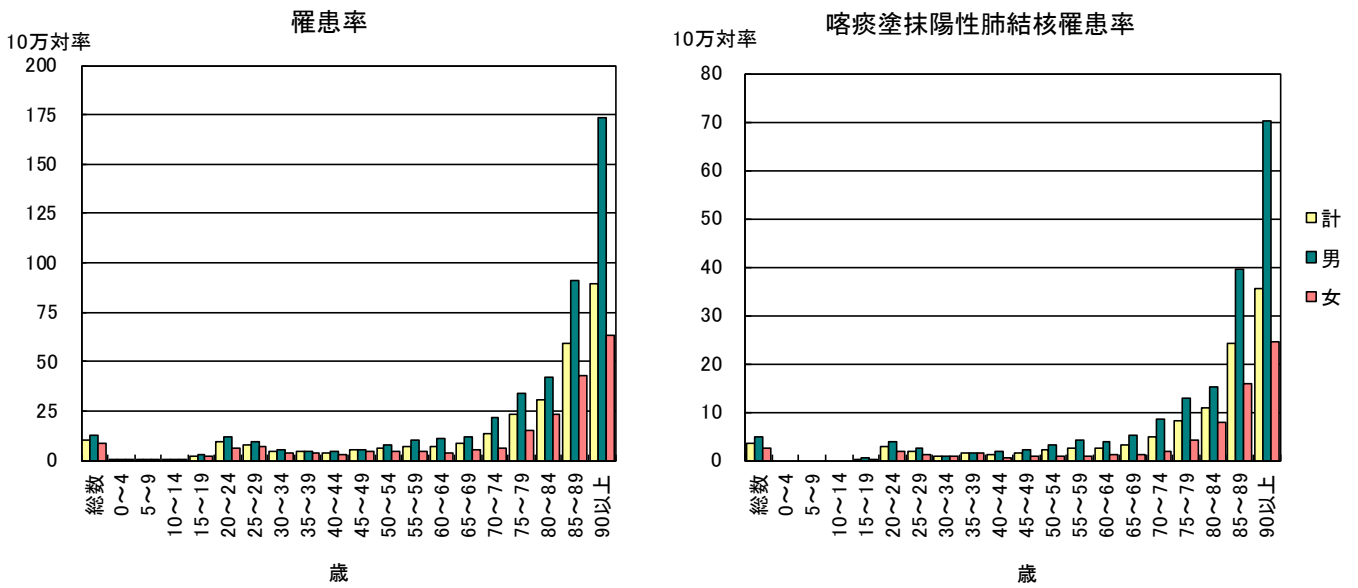


図4. 年換算結核罹患率、都道府県別、1-3月の累積、2019年

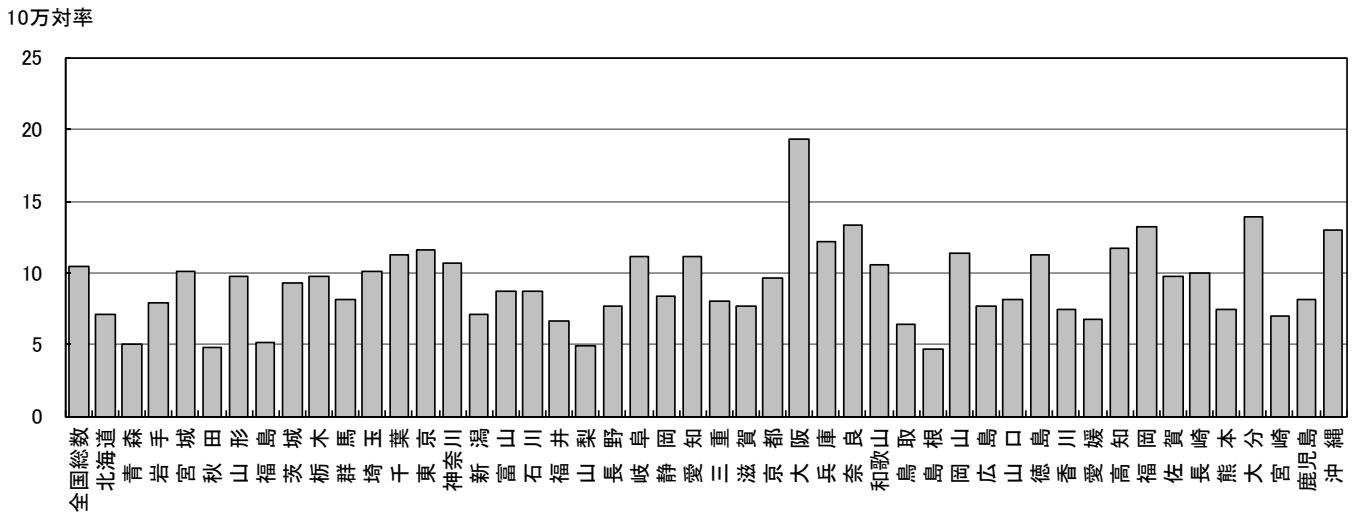


図5. 年換算結核罹患率、政令指定都市・特別区別(再掲)、1-3月の累積、2019年

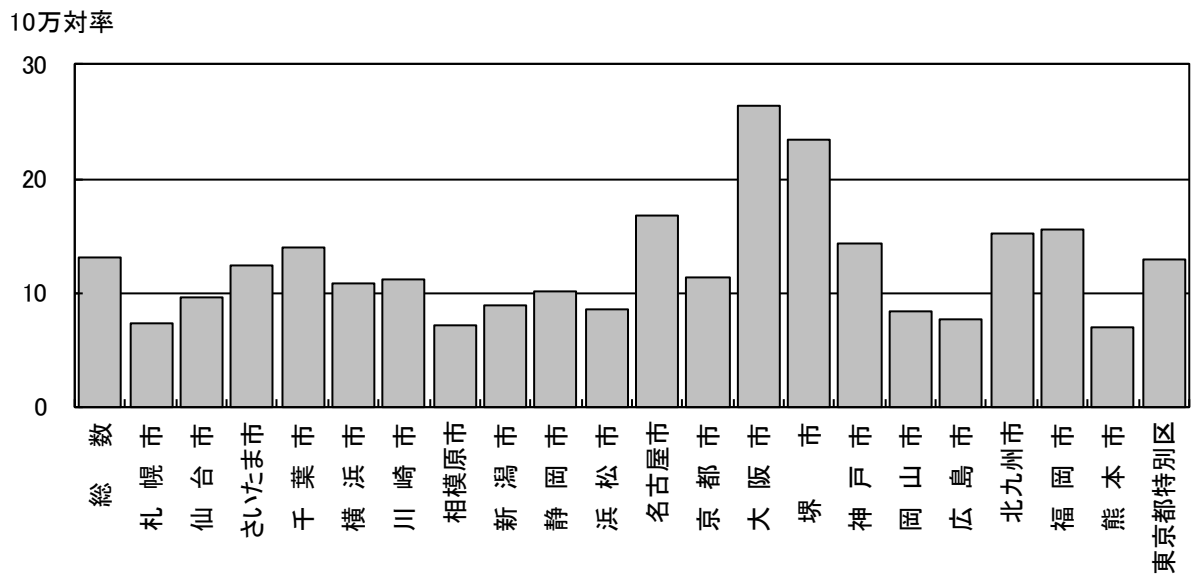


図6. 新登録潜在性結核感染症の
治療対象者数、月別
2016年～2019年

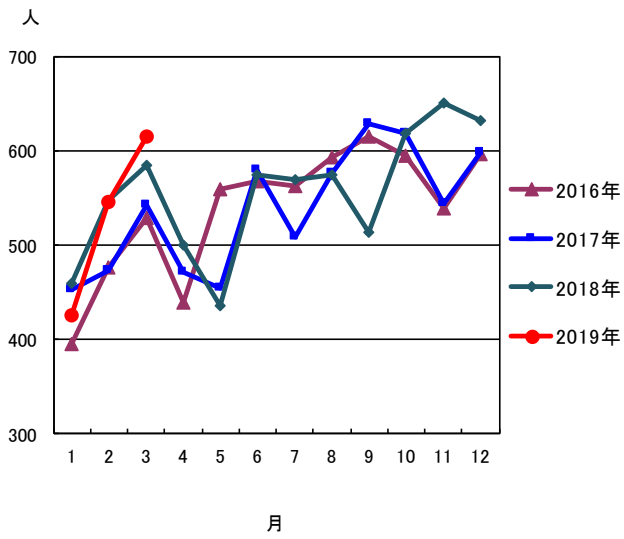


図7. 新登録潜在性結核感染症の治療対象者数、
性・年齢階層別、1-3月の累積、2019年

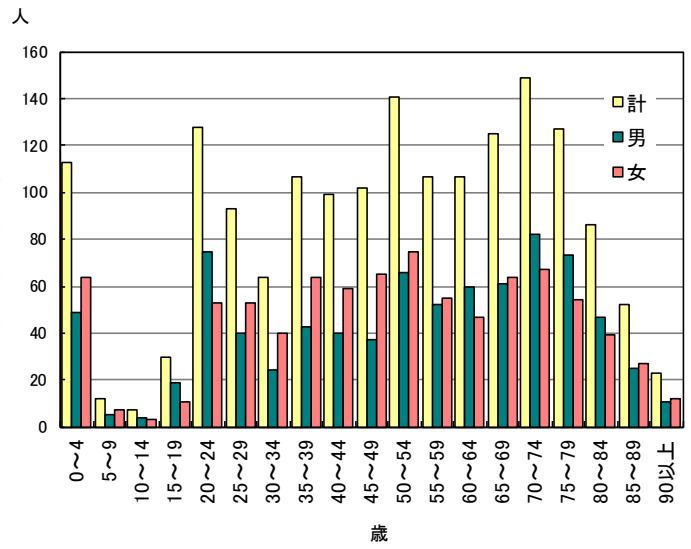


表1. 新登録結核患者数(率)、性・年齢階層別、2019年

	報告月(3月)			累積(1-3月)			累積(1-3月) 年換算罹患率*		
	総数	男	女	総数	男	女	総数	男	女
登録者総数	1,108	679	429	3,326	1,992	1,334	10.5	12.9	8.2
0~4歳	2	0	2	5	2	3	0.4	0.3	0.5
5~9歳	0	0	0	2	1	1	0.2	0.1	0.2
10~14歳	2	1	1	3	2	1	0.2	0.3	0.2
15~19歳	15	7	8	35	20	15	2.3	2.6	2.1
20~24歳	43	28	15	143	95	48	9.2	11.9	6.4
25~29歳	34	22	12	127	75	52	8.1	9.3	6.8
30~34歳	24	15	9	79	45	34	4.4	5.0	3.9
35~39歳	30	19	11	83	46	37	4.2	4.6	3.8
40~44歳	28	20	8	90	55	35	3.8	4.6	3.0
45~49歳	40	26	14	120	67	53	5.1	5.6	4.5
50~54歳	51	39	12	125	80	45	6.1	7.8	4.4
55~59歳	44	29	15	139	96	43	7.3	10.1	4.5
60~64歳	53	36	17	143	108	35	7.3	11.2	3.5
65~69歳	68	43	25	207	144	63	8.3	12.0	4.9
70~74歳	97	71	26	259	195	64	13.4	21.5	6.2
75~79歳	139	97	42	393	255	138	23.3	33.9	14.8
80~84歳	147	84	63	409	225	184	30.9	41.7	23.5
85~89歳	154	79	75	503	266	237	59.3	90.7	42.7
90歳以上	137	63	74	461	215	246	89.8	173.5	63.1

(注)3月の仮登録者 42人、3月の仮登録者と登録者の総数 1,150人
 *年換算罹患率(人口10万対):累積新登録者数÷(人口×累積月数/12)×100,000
 人口:2017年10月1日現在総人口(人)を使用

表2. 新登録喀痰塗抹陽性肺結核患者数(率)、性・年齢階層別、2019年

	報告月(3月)			累積(1-3月)			累積(1-3月) 年換算罹患率*		
	総数	男	女	総数	男	女	総数	男	女
登録者総数	369	252	117	1,158	751	407	3.7	4.9	2.5
0~4歳	0	0	0	0	0	0	0.0	0.0	0.0
5~9歳	0	0	0	0	0	0	0.0	0.0	0.0
10~14歳	0	0	0	0	0	0	0.0	0.0	0.0
15~19歳	1	1	0	4	3	1	0.3	0.4	0.1
20~24歳	13	10	3	45	31	14	2.9	3.9	1.9
25~29歳	8	5	3	29	21	8	1.8	2.6	1.0
30~34歳	6	4	2	17	9	8	1.0	1.0	0.9
35~39歳	14	7	7	28	15	13	1.4	1.5	1.3
40~44歳	10	8	2	25	20	5	1.1	1.7	0.4
45~49歳	14	12	2	34	25	9	1.4	2.1	0.8
50~54歳	17	17	0	42	33	9	2.1	3.2	0.9
55~59歳	14	10	4	46	38	8	2.4	4.0	0.8
60~64歳	19	12	7	50	37	13	2.6	3.8	1.3
65~69歳	27	21	6	75	62	13	3.0	5.2	1.0
70~74歳	32	27	5	96	76	20	5.0	8.4	1.9
75~79歳	53	39	14	136	96	40	8.1	12.8	4.3
80~84歳	51	30	21	144	82	62	10.9	15.2	7.9
85~89歳	46	28	18	204	116	88	24.0	39.5	15.8
90歳以上	44	21	23	183	87	96	35.6	70.2	24.6

(注)*年換算罹患率(人口10万対):累積新登録者数÷(人口×累積月数/12)×100,000
 人口:2017年10月1日現在総人口(人)を使用

表3. 新登録結核患者数(率)、都道府県別、2019年

	報告月(3月)		累積(1-3月)		累積(1-3月) 年換算罹患率*	
	新登録 結核患者数	肺・喀痰 塗抹陽性	新登録 結核患者数	肺・喀痰 塗抹陽性	新登録 結核患者数	肺・喀痰 塗抹陽性
全国総数	1,108	369	3,326	1,158	10.5	3.7
北海道	33	9	94	33	7.1	2.5
青森	4	1	16	5	5.0	1.6
岩手	7	2	25	10	8.0	3.2
宮城	21	5	59	16	10.2	2.8
秋田	2	1	12	6	4.8	2.4
山形	13	6	27	15	9.8	5.4
福島	5	1	24	8	5.1	1.7
茨城	23	7	67	20	9.3	2.8
栃木	8	2	48	19	9.8	3.9
群馬	11	3	40	12	8.2	2.4
埼玉	69	23	184	62	10.1	3.4
千葉	63	27	175	57	11.2	3.7
東京	123	45	397	144	11.6	4.2
神奈川	81	25	245	82	10.7	3.6
新潟	8	2	40	8	7.1	1.4
富山	6	2	23	3	8.7	1.1
石川	7	3	25	9	8.7	3.1
福井	4	0	13	0	6.7	0.0
山梨	3	2	10	5	4.9	2.4
長野	15	7	40	13	7.7	2.5
岐阜	16	10	56	21	11.2	4.2
静岡	25	12	77	37	8.4	4.0
愛知	80	28	209	70	11.1	3.7
三重	15	5	36	13	8.0	2.9
滋賀	9	2	27	11	7.6	3.1
京都	19	9	63	26	9.7	4.0
大阪	153	53	425	164	19.3	7.4
兵庫	58	14	168	66	12.2	4.8
奈良	17	5	45	15	13.4	4.5
和歌山	11	6	25	11	10.6	4.7
鳥取	4	0	9	1	6.4	0.7
島根	0	0	8	3	4.7	1.8
岡山	17	4	54	14	11.3	2.9
広島	18	3	54	14	7.6	2.0
山口	9	2	28	6	8.1	1.7
徳島	4	3	21	9	11.3	4.8
香川	8	3	18	5	7.4	2.1
愛媛	10	2	23	7	6.7	2.1
高知	8	1	21	5	11.8	2.8
福岡	51	13	169	50	13.2	3.9
佐賀	4	1	20	7	9.7	3.4
長崎	11	5	34	13	10.0	3.8
熊本	13	3	33	8	7.5	1.8
大分	16	6	40	16	13.9	5.6
宮崎	4	1	19	9	7.0	3.3
鹿児島	10	4	33	16	8.1	3.9
沖縄	12	1	47	14	13.0	3.9

(注) 表4の政令指定都市を含む

*年換算罹患率(人口10万対): 累積新登録者数÷(人口×累積月数/12)×100,000

人口: 2017年10月1日現在総人口(人)を使用

表4. 新登録結核患者数(率)、政令指定都市別(再掲)、2019年

	報告月(3月)		累積(1-3月)		累積(1-3月) 年換算罹患率*	
	新登録 結核患者数	肺・喀痰 塗抹陽性	新登録 結核患者数	肺・喀痰 塗抹陽性	新登録 結核患者数	肺・喀痰 塗抹陽性
総数(再掲)	397	136	1,219	423	13.2	4.6
札幌市	13	6	36	13	7.3	2.6
仙台市	8	2	26	8	9.6	2.9
さいたま市	11	1	40	13	12.4	4.0
千葉市	11	5	34	11	13.9	4.5
横浜市	33	10	101	30	10.8	3.2
川崎市	16	5	42	14	11.2	3.7
相模原市	4	2	13	5	7.2	2.8
新潟市	5	1	18	2	9.0	1.0
静岡市	6	4	18	10	10.2	5.7
浜松市	7	4	17	6	8.5	3.0
名古屋市	32	13	97	35	16.8	6.0
京都市	18	8	42	19	11.4	5.2
大阪市	60	25	179	74	26.4	10.9
堺市	18	6	49	21	23.5	10.1
神戸市	18	3	55	17	14.4	4.4
岡山市	5	1	15	2	8.5	1.1
広島市	8	1	23	3	7.7	1.0
北九州市	10	3	36	11	15.1	4.6
福岡市	19	3	61	17	15.6	4.3
熊本市	6	1	13	4	7.0	2.2
東京都特別区	89	32	304	108	12.9	4.6

(注) *年換算罹患率(人口10万対): 累積新登録者数 ÷ (人口 × 累積月数 / 12) × 100,000
 人口: 2017年10月1日現在総人口(人)を使用

表5. 新登録潜在性結核感染症の治療対象者数、性・年齢階層別、2019年

	報告月(3月)			累積(1-3月)			累積(1-3月) (比) LTBI治療/結核患者		
	総数	男	女	総数	男	女	総数	男	女
登録者総数	615	288	327	1,672	813	859	0.5	0.4	0.6
0~4歳	29	12	17	113	49	64	22.6	24.5	21.3
5~9歳	6	3	3	12	5	7	6.0	5.0	7.0
10~14歳	0	0	0	7	4	3	2.3	2.0	3.0
15~19歳	7	5	2	30	19	11	0.9	1.0	0.7
20~24歳	51	26	25	128	75	53	0.9	0.8	1.1
25~29歳	37	14	23	93	40	53	0.7	0.5	1.0
30~34歳	30	13	17	64	24	40	0.8	0.5	1.2
35~39歳	40	14	26	107	43	64	1.3	0.9	1.7
40~44歳	37	11	26	99	40	59	1.1	0.7	1.7
45~49歳	39	15	24	102	37	65	0.9	0.6	1.2
50~54歳	60	28	32	141	66	75	1.1	0.8	1.7
55~59歳	37	17	20	107	52	55	0.8	0.5	1.3
60~64歳	40	20	20	107	60	47	0.7	0.6	1.3
65~69歳	49	29	20	125	61	64	0.6	0.4	1.0
70~74歳	50	24	26	149	82	67	0.6	0.4	1.0
75~79歳	43	25	18	127	73	54	0.3	0.3	0.4
80~84歳	34	20	14	86	47	39	0.2	0.2	0.2
85~89歳	19	9	10	52	25	27	0.1	0.1	0.1
90歳以上	7	3	4	23	11	12	0.0	0.1	0.0

表1の新登録結核患者数には含まれない(別掲)

LTBI: 潜在性結核感染症

表6. 新登録潜在性結核感染症の治療対象者数、都道府県別、2019年

	報告月(3月)	累積(1-3月)	
	LTBI 治療対象者数	LTBI 治療対象者数	(比) LTBI治療対象 ／結核患者
全国総数	615	1,672	0.50
北海道	13	47	0.50
青森	11	25	1.56
岩手	11	24	0.96
宮城	14	43	0.73
秋田	5	10	0.83
山形	9	13	0.48
福島	0	4	0.17
茨城	13	51	0.76
栃木	7	17	0.35
群馬	8	15	0.38
埼玉	34	120	0.65
千葉	32	84	0.48
東京都	79	213	0.54
神奈川県	43	116	0.47
新潟	6	14	0.35
富山	5	12	0.52
石川	8	18	0.72
福井	0	3	0.23
山梨	4	5	0.50
長野	15	35	0.88
岐阜	10	21	0.38
静岡	6	19	0.25
愛知	40	101	0.48
三重	11	16	0.44
滋賀	0	17	0.63
京都	14	43	0.68
大阪	55	171	0.40
兵庫	29	76	0.45
奈良	7	14	0.31
和歌山	3	6	0.24
鳥取	0	2	0.22
島根	0	2	0.25
岡山	17	37	0.69
広島	8	35	0.65
山口	5	11	0.39
徳島	4	7	0.33
香川	2	7	0.39
愛媛	2	7	0.30
高知	2	7	0.33
福岡	41	91	0.54
佐賀	2	7	0.35
長崎	2	7	0.21
熊本	4	10	0.30
大分	11	24	0.60
宮崎	3	15	0.79
鹿児島	3	20	0.61
沖縄	17	30	0.64

表3の新登録結核患者数には含まれない(別掲)

表7. 新登録潜在性結核感染症の治療対象者数、政令指定都市別(再掲)、2019年

	報告月(3月)	累積(1-3月)	
	LTBI 治療対象者数	LTBI 治療対象者数	(比) LTBI治療対象 ／結核患者
総数(再掲)	211	589	0.48
札幌市	4	23	0.64
仙台市	3	22	0.85
さいたま市	7	18	0.45
千葉市	5	6	0.18
横浜市	9	25	0.25
川崎市	10	39	0.93
相模原市	5	9	0.69
新潟市	3	6	0.33
静岡市	2	4	0.22
浜松市	0	2	0.12
名古屋市	16	46	0.47
京都市	9	28	0.67
大阪市	21	81	0.45
堺市	4	11	0.22
神戸市	9	23	0.42
岡山市	11	20	1.33
広島市	4	12	0.52
北九州市	4	12	0.33
福岡市	18	36	0.59
熊本市	2	5	0.38
東京都特別区	65	161	0.53

表4の新登録結核患者数には含まれない(別掲)