



結核登録者情報調査月報報告—2019年4月概況—

<用語の説明>

確定月報： Ongoing で稼働している登録者情報システム（サーベイランス）に蓄積されたデータベースから当該月の新登録者に関する統計が定期的に集計されます。集計は翌月の第4金曜日に実施され、当該月の確定月報となります。

累積： Ongoing で稼働しているサーベイランスには遅れて登録されるものもあれば、仮登録から登録へ変更になるものもあります。それらすべてを含んだデータベースをもとに、1月から当該月までの新登録者を集計したものが累積と呼ぶ数になります。毎月の確定月報の総計ではありませんので、ご注意ください。

登録者情報システムを通して作成される月報報告から作成された図と表です。なお、月報が報告される時点と最終的に年報が確定される時点での月別新登録者数は異なります。また、年換算罹患率は累積数をもとに計算されますが、年初めの月では、年換算罹患率の変動は大きいと予想されます。月報報告を参照される際には、これらの問題にご留意ください。

【図】

- ・ 図1 新登録結核患者数、月別、2016年～2019年
- ・ 図2 新登録結核患者数、性・年齢階層別、1-4月の累積、2019年
- ・ 図3 年換算結核罹患率、性・年齢階層別、1-4月の累積、2019年
- ・ 図4 年換算結核罹患率、都道府県別、1-4月の累積、2019年
- ・ 図5 年換算結核罹患率、政令指定都市・特別区別（再掲）、1-4月の累積、2019年
- ・ 図6 新登録潜在性結核感染症の治療対象者数、月別、2016年～2019年
- ・ 図7 新登録潜在性結核感染症の治療対象者数、性・年齢階層別、1-4月の累積、2019年

【表】

- ・ 表1 新登録結核患者数（率）、性・年齢階層別
- ・ 表2 新登録喀痰塗抹陽性肺結核患者数（率）、性・年齢階層別
- ・ 表3 新登録結核患者数、都道府県別
- ・ 表4 新登録結核患者数、政令指定都市別（再掲）
- ・ 表5 新登録潜在性結核感染症の治療対象者数、性・年齢階層別
- ・ 表6 新登録潜在性結核感染症の治療対象者数、都道府県別
- ・ 表7 新登録潜在性結核感染症の治療対象者数、政令指定都市別（再掲）

図1. 新登録結核患者数、月別、2016年～2019年

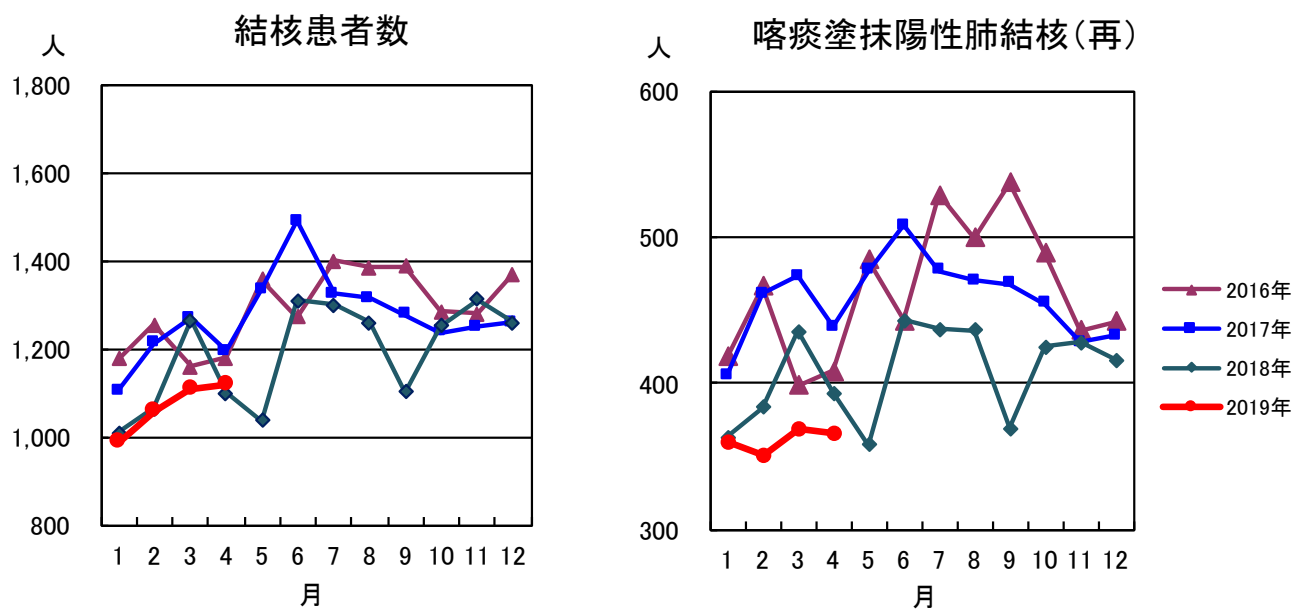


図2. 新登録結核患者数、性・年齢階層別、1-4月の累積、2019年

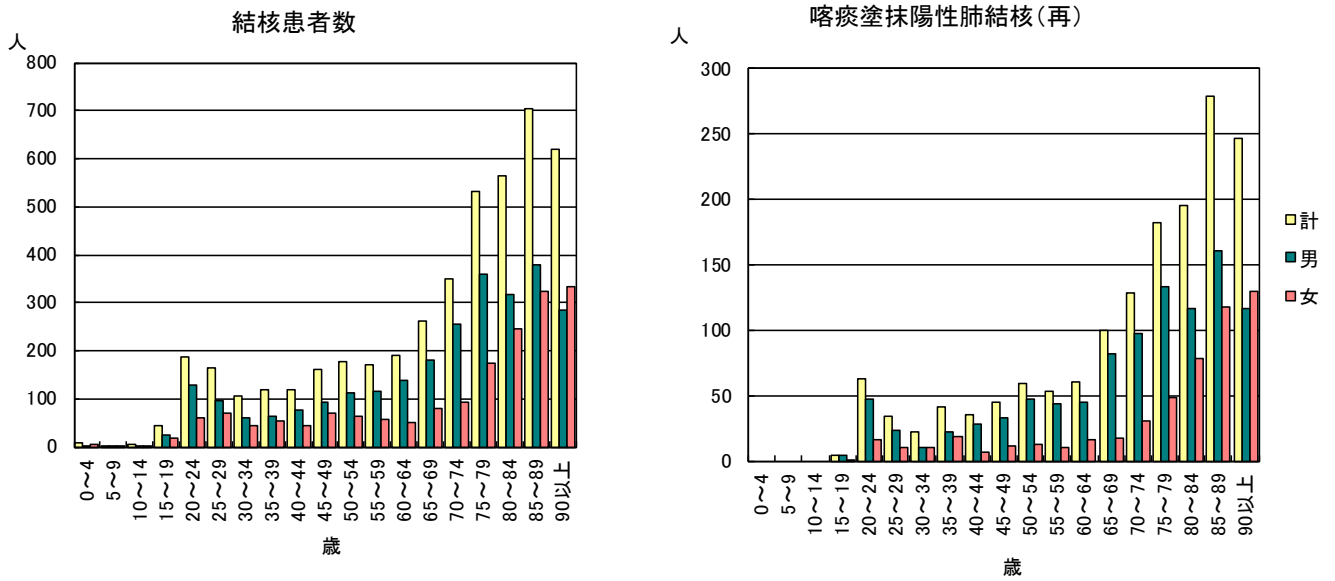


図3. 年換算結核罹患率、性・年齢階層別、1-4月の累積、2019年

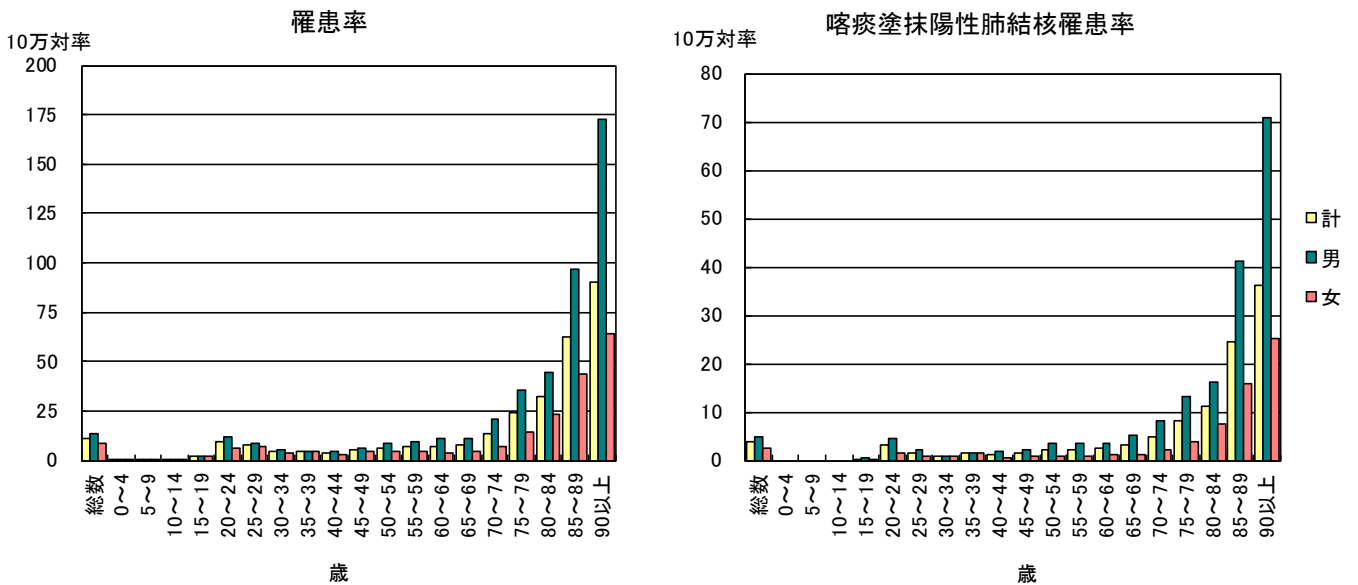


図4. 年換算結核罹患率、都道府県別、1-4月の累積、2019年

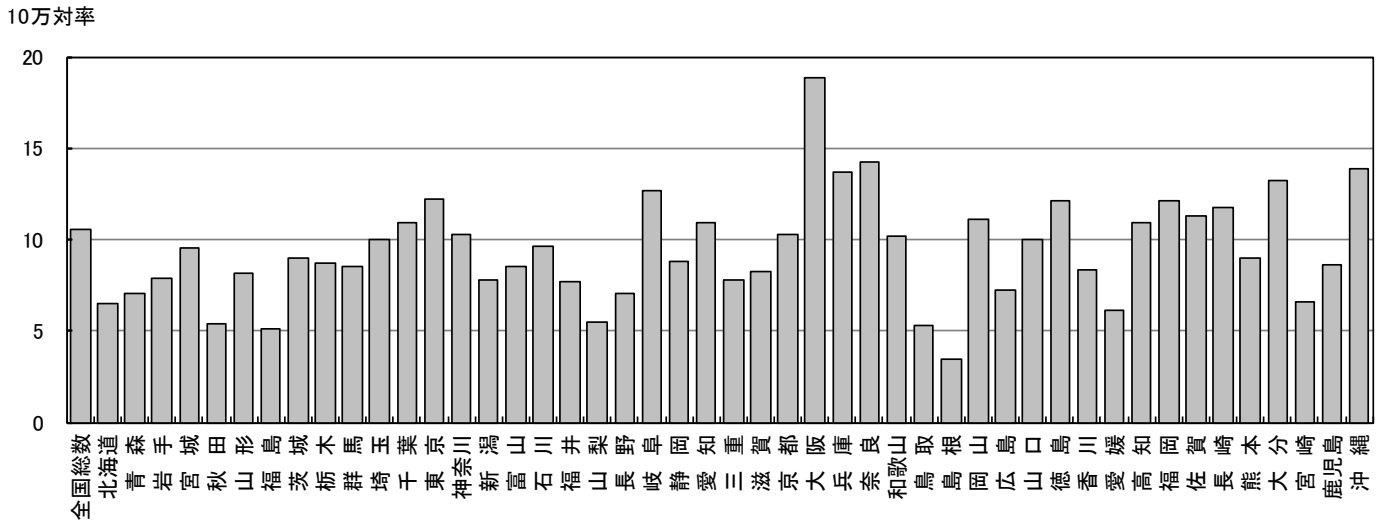


図5. 年換算結核罹患率、政令指定都市・特別区別(再掲)、1-4月の累積、2019年

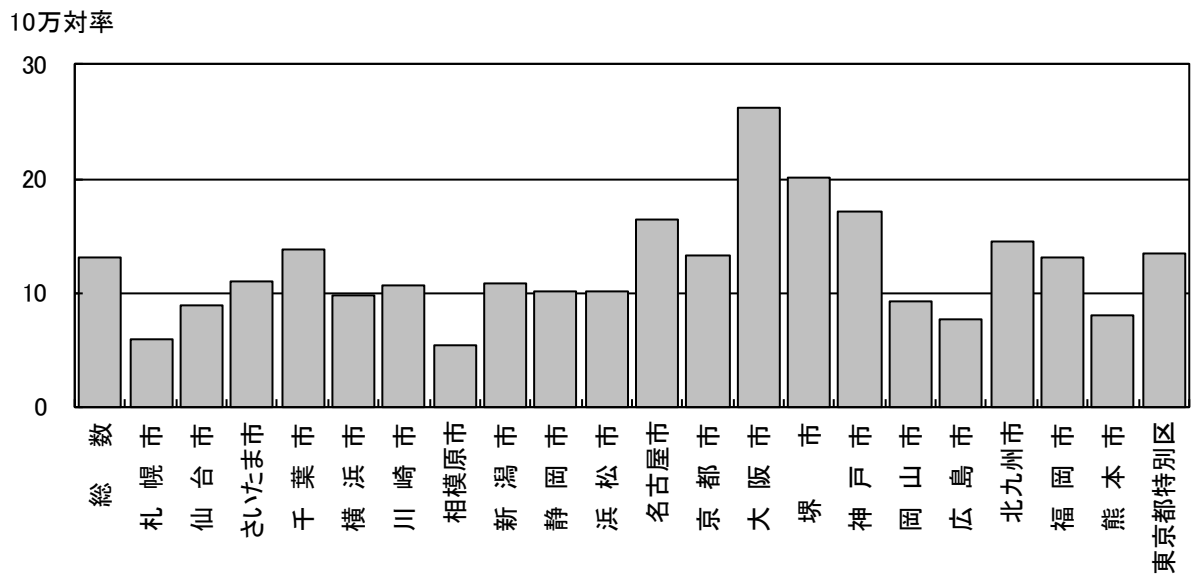


図6. 新登録潜在性結核感染症の
治療対象者数、月別
2016年～2019年

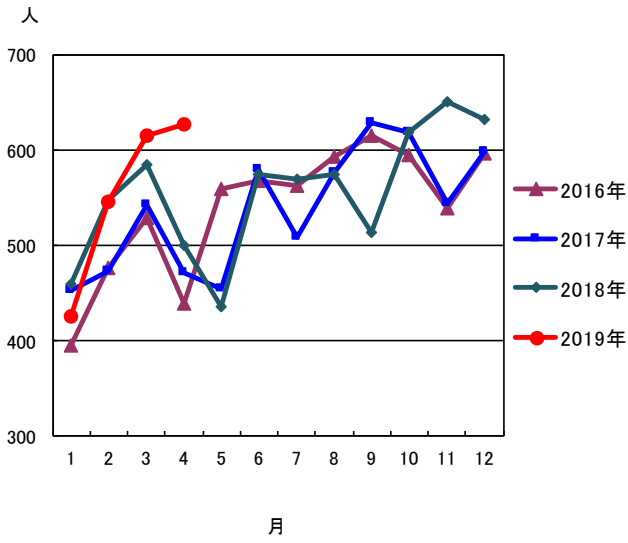


図7. 新登録潜在性結核感染症の治療対象者数、
性・年齢階層別、1-4月の累積、2019年

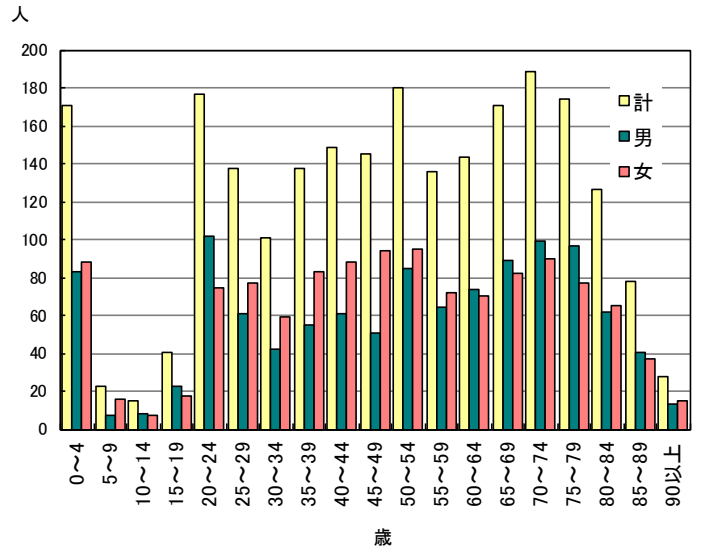


表1. 新登録結核患者数(率)、性・年齢階層別、2019年

	報告月(4月)			累積(1-4月)			累積(1-4月) 年換算罹患率*		
	総数	男	女	総数	男	女	総数	男	女
登録者総数	1,118	678	440	4,483	2,690	1,793	10.6	13.1	8.3
0~4歳	2	1	1	7	3	4	0.4	0.4	0.5
5~9歳	1	1	0	3	2	1	0.2	0.2	0.1
10~14歳	1	1	0	4	3	1	0.2	0.3	0.1
15~19歳	9	5	4	44	25	19	2.2	2.4	2.0
20~24歳	44	30	14	188	127	61	9.1	11.9	6.1
25~29歳	34	18	16	164	95	69	7.8	8.8	6.7
30~34歳	26	16	10	105	61	44	4.4	5.1	3.8
35~39歳	34	18	16	118	64	54	4.5	4.8	4.2
40~44歳	29	20	9	119	75	44	3.8	4.7	2.8
45~49歳	39	24	15	162	92	70	5.1	5.8	4.5
50~54歳	46	29	17	176	112	64	6.5	8.2	4.7
55~59歳	33	19	14	172	114	58	6.8	9.0	4.6
60~64歳	49	32	17	190	138	52	7.3	10.8	3.9
65~69歳	58	41	17	263	182	81	8.0	11.4	4.7
70~74歳	87	59	28	350	256	94	13.6	21.2	6.8
75~79歳	139	103	36	533	360	173	23.7	35.9	13.9
80~84歳	150	87	63	564	317	247	32.0	44.1	23.6
85~89歳	189	106	83	703	379	324	62.1	96.9	43.7
90歳以上	148	68	80	618	285	333	90.2	172.4	64.1

(注)4月の仮登録者 87人、4月の仮登録者と登録者の総数 1,205人
 *年換算罹患率(人口10万対):累積新登録者数÷(人口×累積月数/12)×100,000
 人口:2017年10月1日現在総人口(人)を使用

表2. 新登録喀痰塗抹陽性肺結核患者数(率)、性・年齢階層別、2019年

	報告月(4月)			累積(1-4月)			累積(1-4月) 年換算罹患率*		
	総数	男	女	総数	男	女	総数	男	女
登録者総数	366	245	121	1,552	1,013	539	3.7	4.9	2.5
0~4歳	0	0	0	0	0	0	0.0	0.0	0.0
5~9歳	0	0	0	0	0	0	0.0	0.0	0.0
10~14歳	0	0	0	0	0	0	0.0	0.0	0.0
15~19歳	1	1	0	5	4	1	0.3	0.4	0.1
20~24歳	17	15	2	63	47	16	3.0	4.4	1.6
25~29歳	6	4	2	34	24	10	1.6	2.2	1.0
30~34歳	5	2	3	22	11	11	0.9	0.9	0.9
35~39歳	13	7	6	41	22	19	1.6	1.7	1.5
40~44歳	10	8	2	35	28	7	1.1	1.8	0.5
45~49歳	8	6	2	45	33	12	1.4	2.1	0.8
50~54歳	16	12	4	60	47	13	2.2	3.4	1.0
55~59歳	10	7	3	54	44	10	2.1	3.5	0.8
60~64歳	11	8	3	61	45	16	2.3	3.5	1.2
65~69歳	25	20	5	100	82	18	3.0	5.1	1.1
70~74歳	30	21	9	129	98	31	5.0	8.1	2.3
75~79歳	43	34	9	182	133	49	8.1	13.3	3.9
80~84歳	45	30	15	195	117	78	11.1	16.3	7.5
85~89歳	65	41	24	279	161	118	24.6	41.2	15.9
90歳以上	61	29	32	247	117	130	36.1	70.8	25.0

(注)*年換算罹患率(人口10万対):累積新登録者数÷(人口×累積月数/12)×100,000
 人口:2017年10月1日現在総人口(人)を使用

表3. 新登録結核患者数(率)、都道府県別、2019年

	報告月(4月)		累積(1-4月)		累積(1-4月) 年換算罹患率*	
	新登録 結核患者数	肺・喀痰 塗抹陽性	新登録 結核患者数	肺・喀痰 塗抹陽性	新登録 結核患者数	肺・喀痰 塗抹陽性
全国総数	1,118	366	4,483	1,552	10.6	3.7
北海道	22	4	116	37	6.5	2.1
青森	14	6	30	11	7.0	2.6
岩手	8	1	33	11	7.9	2.6
宮城	16	6	74	21	9.6	2.7
秋田	6	2	18	8	5.4	2.4
山形	2	0	30	15	8.2	4.1
福島	8	1	32	9	5.1	1.4
茨城	20	4	87	24	9.0	2.5
栃木	7	3	57	23	8.7	3.5
群馬	16	4	56	16	8.6	2.4
埼玉	59	20	244	81	10.0	3.3
千葉	54	25	228	82	11.0	3.9
東京	158	53	561	203	12.3	4.4
神奈川	64	20	314	104	10.3	3.4
新潟	17	2	59	11	7.8	1.5
富山	7	3	30	6	8.5	1.7
石川	12	3	37	12	9.7	3.1
福井	6	3	20	3	7.7	1.2
山梨	5	2	15	7	5.5	2.6
長野	9	5	49	19	7.1	2.7
岐阜	29	8	85	31	12.7	4.6
静岡	30	13	108	50	8.8	4.1
愛知	62	19	275	89	11.0	3.5
三重	11	3	47	16	7.8	2.7
滋賀	11	3	39	14	8.3	3.0
京都	26	5	89	32	10.3	3.7
大阪	134	51	555	216	18.9	7.3
兵庫	82	22	252	89	13.7	4.9
奈良	18	6	64	22	14.2	4.9
和歌山	8	2	32	13	10.2	4.1
鳥取	1	1	10	2	5.3	1.1
島根	0	0	8	3	3.5	1.3
岡山	15	10	71	25	11.2	3.9
広島	13	7	68	23	7.2	2.4
山口	12	3	46	12	10.0	2.6
徳島	9	0	30	9	12.1	3.6
香川	8	5	27	10	8.4	3.1
愛媛	5	2	28	10	6.2	2.2
高知	5	0	26	5	10.9	2.1
福岡	40	9	207	61	12.2	3.6
佐賀	11	3	31	10	11.3	3.6
長崎	13	2	53	17	11.7	3.8
熊本	20	5	53	13	9.0	2.2
大分	11	7	51	23	13.3	6.0
宮崎	3	3	24	12	6.6	3.3
鹿児島	11	4	47	21	8.7	3.9
沖縄	20	6	67	21	13.9	4.4

(注) 表4の政令指定都市を含む

*年換算罹患率(人口10万対): 累積新登録者数÷(人口×累積月数/12)×100,000

人口: 2017年10月1日現在総人口(人)を使用

表4. 新登録結核患者数(率)、政令指定都市別(再掲)、2019年

	報告月(4月)		累積(1-4月)		累積(1-4月) 年換算罹患率*	
	新登録 結核患者数	肺・喀痰 塗抹陽性	新登録 結核患者数	肺・喀痰 塗抹陽性	新登録 結核患者数	肺・喀痰 塗抹陽性
総数(再掲)	388	133	1,614	564	13.1	4.6
札幌市	3	1	39	14	6.0	2.1
仙台市	7	2	32	9	8.8	2.5
さいたま市	6	2	47	15	10.9	3.5
千葉市	11	7	45	18	13.8	5.5
横浜市	19	7	121	38	9.7	3.1
川崎市	11	3	53	17	10.6	3.4
相模原市	0	0	13	5	5.4	2.1
新潟市	11	2	29	4	10.8	1.5
静岡市	6	2	24	12	10.2	5.1
浜松市	10	2	27	8	10.2	3.0
名古屋市	30	12	127	47	16.5	6.1
京都市	23	5	65	25	13.2	5.1
大阪市	59	20	237	94	26.2	10.4
堺市	7	3	56	24	20.1	8.6
神戸市	32	10	87	27	17.0	5.3
岡山市	5	4	22	7	9.3	3.0
広島市	7	5	31	9	7.8	2.3
北九州市	12	2	46	13	14.5	4.1
福岡市	7	2	68	19	13.0	3.6
熊本市	7	2	20	6	8.1	2.4
東京都特別区	115	40	425	153	13.5	4.9

(注) *年換算罹患率(人口10万対):累積新登録者数÷(人口×累積月数/12)×100,000
人口:2017年10月1日現在総人口(人)を使用

表5. 新登録潜在性結核感染症の治療対象者数、性・年齢階層別、2019年

	報告月(4月)			累積(1-4月)			累積(1-4月) (比) LTBI治療/結核患者		
	総数	男	女	総数	男	女	総数	男	女
登録者総数	626	292	334	2,325	1,117	1,208	0.5	0.4	0.7
0~4歳	55	32	23	171	83	88	24.4	27.7	22.0
5~9歳	11	2	9	23	7	16	7.7	3.5	16.0
10~14歳	8	4	4	15	8	7	3.8	2.7	7.0
15~19歳	11	4	7	41	23	18	0.9	0.9	0.9
20~24歳	47	26	21	177	102	75	0.9	0.8	1.2
25~29歳	43	21	22	138	61	77	0.8	0.6	1.1
30~34歳	36	18	18	101	42	59	1.0	0.7	1.3
35~39歳	29	11	18	138	55	83	1.2	0.9	1.5
40~44歳	48	21	27	149	61	88	1.3	0.8	2.0
45~49歳	41	13	28	145	51	94	0.9	0.6	1.3
50~54歳	39	19	20	180	85	95	1.0	0.8	1.5
55~59歳	28	12	16	136	64	72	0.8	0.6	1.2
60~64歳	36	13	23	144	74	70	0.8	0.5	1.3
65~69歳	45	27	18	171	89	82	0.7	0.5	1.0
70~74歳	39	18	21	189	99	90	0.5	0.4	1.0
75~79歳	44	21	23	174	97	77	0.3	0.3	0.4
80~84歳	38	14	24	127	62	65	0.2	0.2	0.3
85~89歳	24	15	9	78	41	37	0.1	0.1	0.1
90歳以上	4	1	3	28	13	15	0.0	0.0	0.0

表1の新登録結核患者数には含まれない(別掲)

LTBI: 潜在性結核感染症

表6. 新登録潜在性結核感染症の治療対象者数、都道府県別、2019年

	報告月(4月)	累積(1-4月)	
	LTBI 治療対象者数	LTBI 治療対象者数	(比) LTBI治療対象 ／結核患者
全国総数	626	2,325	0.52
北海道	11	60	0.52
青森	4	29	0.97
岩手	6	30	0.91
宮城	9	52	0.70
秋田	3	13	0.72
山形	0	13	0.43
福島	5	9	0.28
茨城	25	76	0.87
栃木	8	25	0.44
群馬	6	21	0.38
埼玉	71	190	0.78
千葉	29	115	0.50
東京都	100	314	0.56
神奈川県	32	151	0.48
新潟	18	33	0.56
富山	5	17	0.57
石川	5	23	0.62
福井	2	5	0.25
山梨	1	7	0.47
長野	9	44	0.90
岐阜	7	28	0.33
静岡	5	25	0.23
愛知	35	139	0.51
三重	13	29	0.62
滋賀	2	23	0.59
京都	10	53	0.60
大阪	48	221	0.40
兵庫	30	106	0.42
奈良	8	22	0.34
和歌山	1	7	0.22
鳥取	0	2	0.20
島根	0	2	0.25
岡山	10	47	0.66
広島	8	45	0.66
山口	10	23	0.50
徳島	6	13	0.43
香川	8	15	0.56
愛媛	2	9	0.32
高知	2	9	0.35
福岡	37	128	0.62
佐賀	3	10	0.32
長崎	8	18	0.34
熊本	3	13	0.25
大分	4	28	0.55
宮崎	2	18	0.75
鹿児島	8	28	0.60
沖縄	7	37	0.55

表3の新登録結核患者数には含まれない(別掲)

表7. 新登録潜在性結核感染症の治療対象者数、政令指定都市別(再掲)、2019年

	報告月(4月)	累積(1-4月)	
	LTBI 治療対象者数	LTBI 治療対象者数	(比) LTBI治療対象 ／結核患者
総数(再掲)	203	798	0.49
札幌市	0	23	0.59
仙台市	5	27	0.84
さいたま市	8	25	0.53
千葉市	5	11	0.24
横浜市	6	33	0.27
川崎市	11	50	0.94
相模原市	0	9	0.69
新潟市	5	11	0.38
静岡市	3	7	0.29
浜松市	0	2	0.07
名古屋市	11	57	0.45
京都市	8	36	0.55
大阪市	27	110	0.46
堺市	6	17	0.30
神戸市	9	32	0.37
岡山市	4	24	1.09
広島市	5	19	0.61
北九州市	10	22	0.48
福岡市	13	49	0.72
熊本市	2	7	0.35
東京都特別区	65	227	0.53

表4の新登録結核患者数には含まれない(別掲)