



## 結核登録者情報調査月報報告—2019年5月概況—

### <用語の説明>

**確定月報：** Ongoing で稼働している登録者情報システム（サーベイランス）に蓄積されたデータベースから当該月の新登録者に関する統計が定期的に集計されます。集計は翌月の第4金曜日に実施され、当該月の確定月報となります。

**累積：** Ongoing で稼働しているサーベイランスには遅れて登録されるものもあれば、仮登録から登録へ変更になるものもあります。それらすべてを含んだデータベースをもとに、1月から当該月までの新登録者を集計したものが累積と呼ぶ数になります。毎月の確定月報の総計ではありませんので、ご注意ください。

登録者情報システムを通して作成される月報報告から作成された図と表です。なお、月報が報告される時点と最終的に年報が確定される時点での月別新登録者数は異なります。また、年換算罹患率は累積数をもとに計算されますが、年初めの月では、年換算罹患率の変動は大きいと予想されます。月報報告を参照される際には、これらの問題にご留意ください。

### 【図】

- ・ 図1 新登録結核患者数、月別、2016年～2019年
- ・ 図2 新登録結核患者数、性・年齢階層別、1～5月の累積、2019年
- ・ 図3 年換算結核罹患率、性・年齢階層別、1～5月の累積、2019年
- ・ 図4 年換算結核罹患率、都道府県別、1～5月の累積、2019年
- ・ 図5 年換算結核罹患率、政令指定都市・特別区別（再掲）、1～5月の累積、2019年
- ・ 図6 新登録潜在性結核感染症の治療対象者数、月別、2016年～2019年
- ・ 図7 新登録潜在性結核感染症の治療対象者数、性・年齢階層別、1～5月の累積、2019年

### 【表】

- ・ 表1 新登録結核患者数（率）、性・年齢階層別
- ・ 表2 新登録喀痰塗抹陽性肺結核患者数（率）、性・年齢階層別
- ・ 表3 新登録結核患者数、都道府県別
- ・ 表4 新登録結核患者数、政令指定都市別（再掲）
- ・ 表5 新登録潜在性結核感染症の治療対象者数、性・年齢階層別
- ・ 表6 新登録潜在性結核感染症の治療対象者数、都道府県別
- ・ 表7 新登録潜在性結核感染症の治療対象者数、政令指定都市別（再掲）

図1. 新登録結核患者数、月別、2016年～2019年

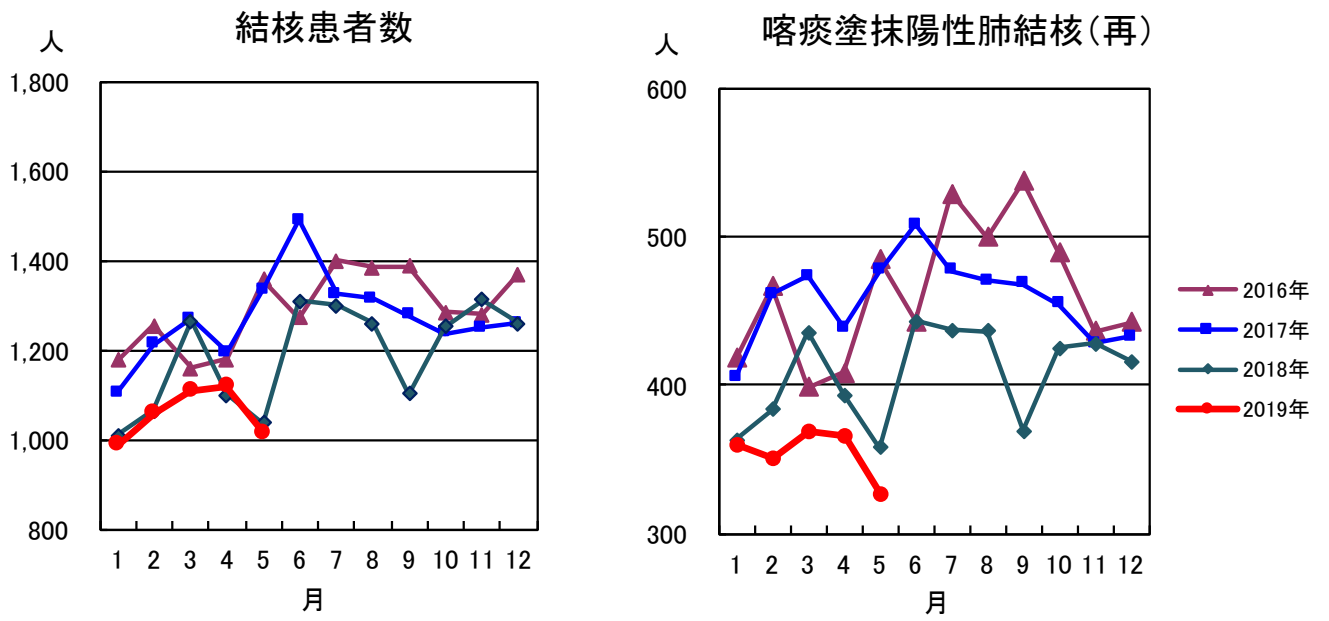


図2. 新登録結核患者数、性・年齢階層別、1-5月の累積、2019年

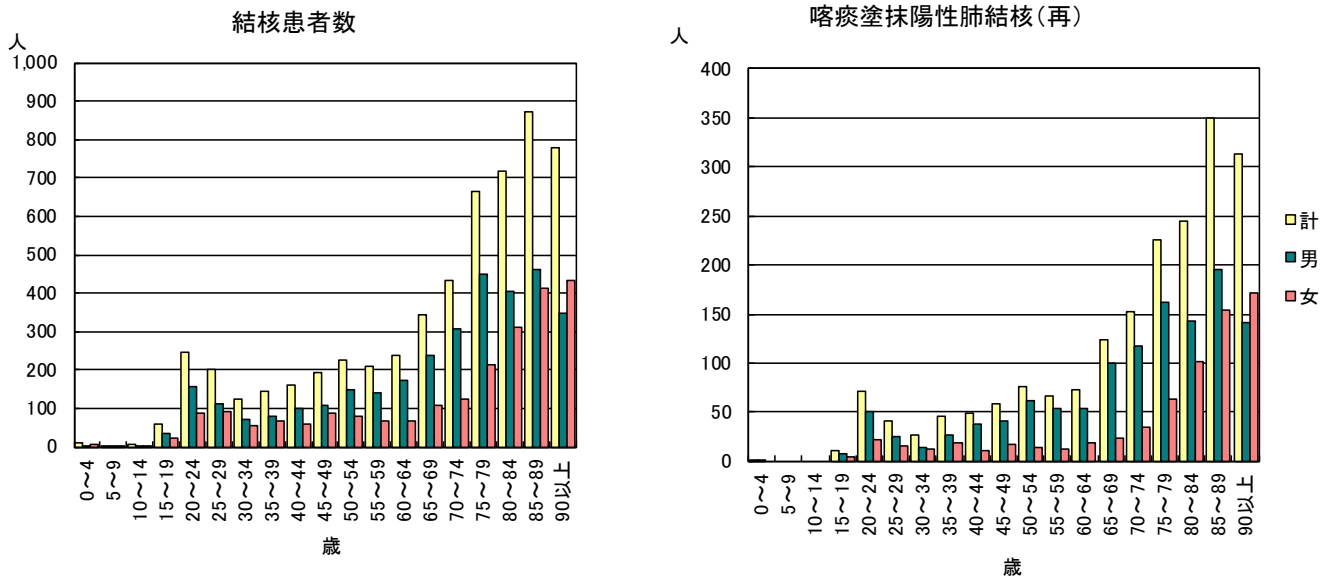


図3. 年換算結核罹患率、性・年齢階層別、1-5月の累積、2019年

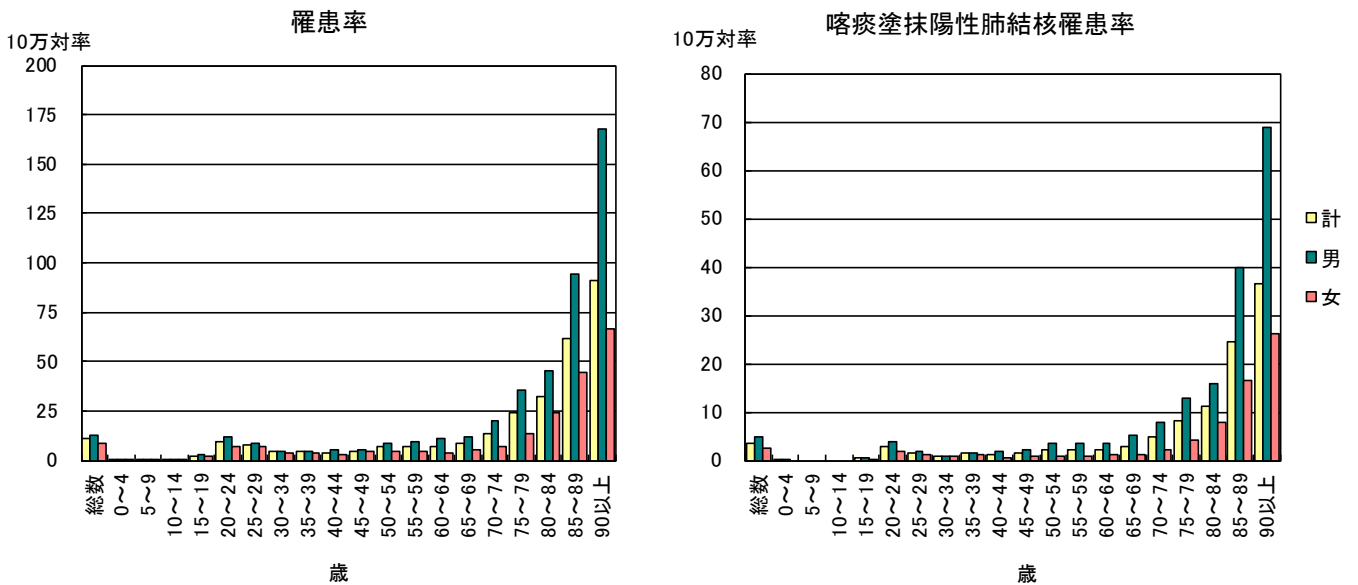


図4. 年換算結核罹患率、都道府県別、1-5月の累積、2019年

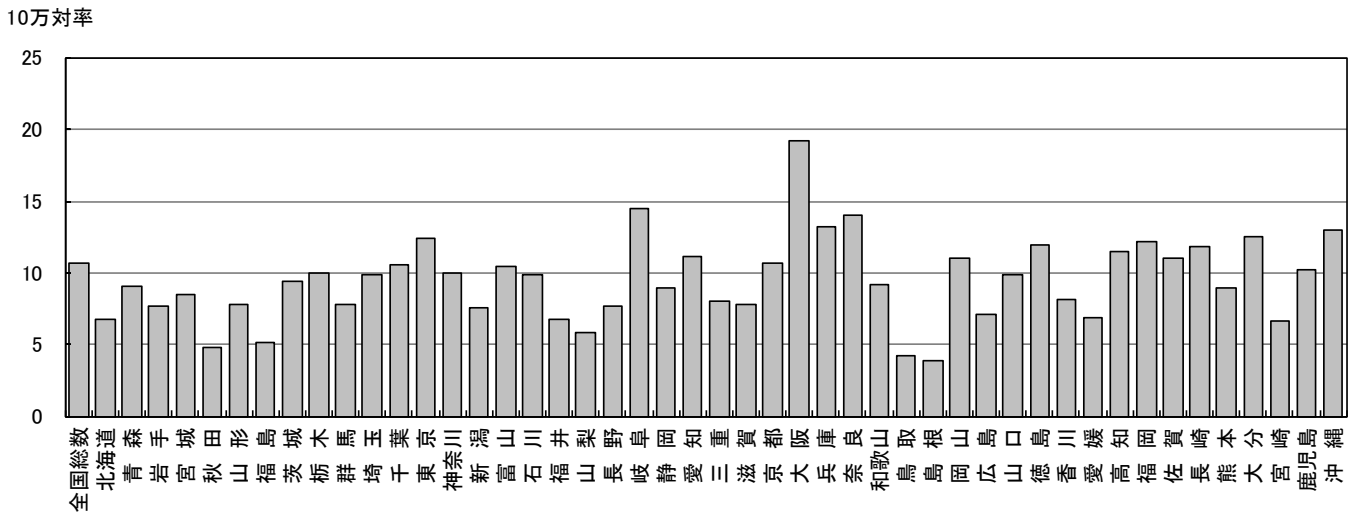


図5. 年換算結核罹患率、政令指定都市・特別区別(再掲)、1-5月の累積、2019年

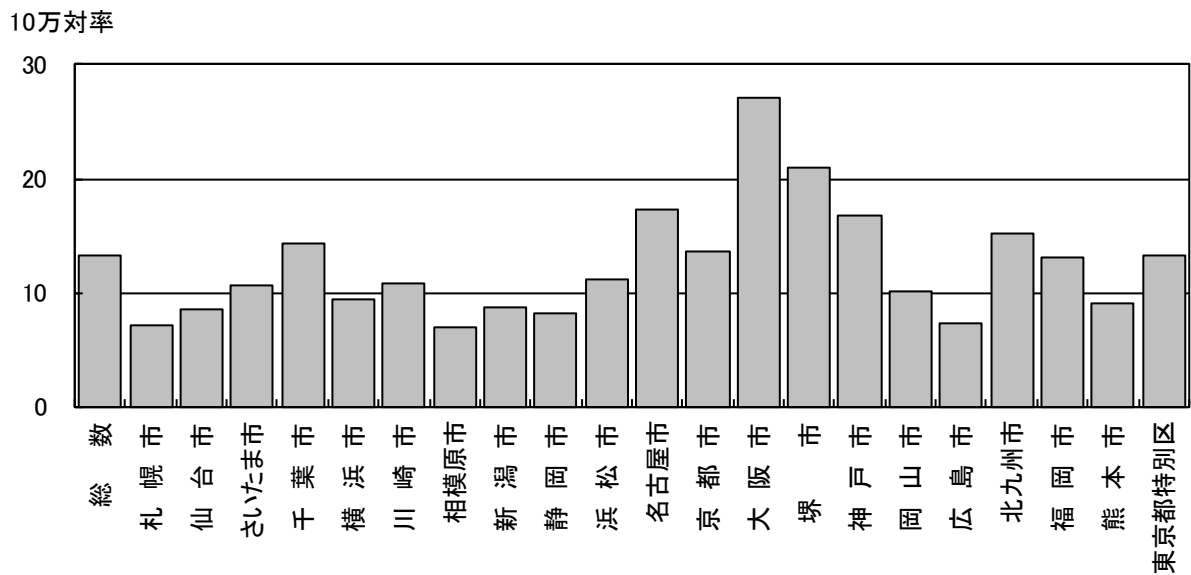


図6. 新登録潜在性結核感染症の  
治療対象者数、月別  
2016年～2019年

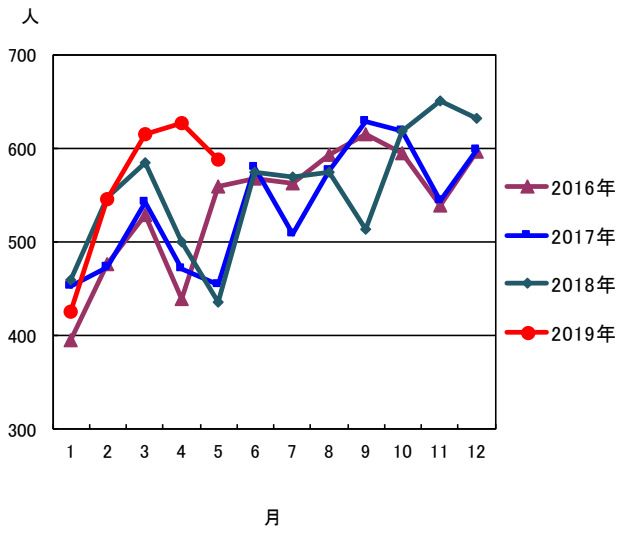


図7. 新登録潜在性結核感染症の治療対象者数、  
性・年齢階層別、1-5月の累積、2019年

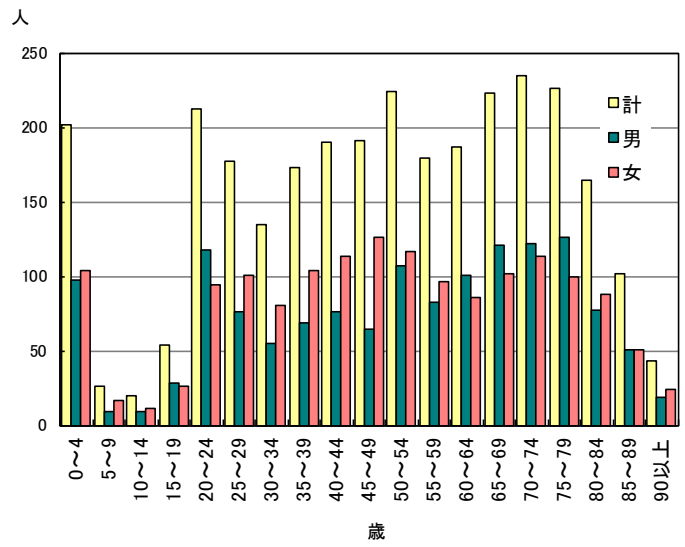


表1. 新登録結核患者数(率)、性・年齢階層別、2019年

	報告月(5月)			累積(1-5月)			累積(1-5月) 年換算罹患率*		
	総数	男	女	総数	男	女	総数	男	女
登録者総数	1,015	584	431	5,624	3,339	2,285	10.7	13.0	8.4
0~4歳	2	0	2	10	4	6	0.5	0.4	0.6
5~9歳	0	0	0	3	2	1	0.1	0.2	0.1
10~14歳	0	0	0	5	4	1	0.2	0.3	0.1
15~19歳	13	8	5	58	34	24	2.3	2.7	2.0
20~24歳	48	25	23	244	158	86	9.4	11.8	6.8
25~29歳	28	10	18	202	112	90	7.7	8.3	7.0
30~34歳	16	9	7	125	72	53	4.2	4.8	3.6
35~39歳	27	16	11	146	80	66	4.4	4.8	4.1
40~44歳	35	23	12	159	101	58	4.0	5.1	3.0
45~49歳	25	13	12	193	107	86	4.9	5.4	4.4
50~54歳	46	35	11	226	148	78	6.7	8.7	4.6
55~59歳	32	24	8	208	142	66	6.6	9.0	4.2
60~64歳	44	29	15	238	171	67	7.3	10.7	4.1
65~69歳	75	51	24	342	236	106	8.3	11.8	5.0
70~74歳	73	45	28	432	307	125	13.4	20.3	7.3
75~79歳	121	81	40	665	450	215	23.7	35.9	13.8
80~84歳	143	82	61	717	404	313	32.5	45.0	23.9
85~89歳	146	78	68	873	461	412	61.7	94.3	44.5
90歳以上	141	55	86	778	346	432	90.9	167.5	66.5

(注)5月の仮登録者 58人、5月の仮登録者と登録者の総数 1,073人  
 \*年換算罹患率(人口10万対):累積新登録者数÷(人口×累積月数/12)×100,000  
 人口:2017年10月1日現在総人口(人)を使用

表2. 新登録喀痰塗抹陽性肺結核患者数(率)、性・年齢階層別、2019年

	報告月(5月)			累積(1-5月)			累積(1-5月) 年換算罹患率*		
	総数	男	女	総数	男	女	総数	男	女
登録者総数	326	193	133	1,930	1,233	697	3.7	4.8	2.6
0~4歳	0	0	0	1	1	0	0.0	0.1	0.0
5~9歳	0	0	0	0	0	0	0.0	0.0	0.0
10~14歳	0	0	0	0	0	0	0.0	0.0	0.0
15~19歳	6	3	3	11	7	4	0.4	0.5	0.3
20~24歳	8	2	6	72	50	22	2.8	3.7	1.7
25~29歳	5	1	4	41	25	16	1.6	1.9	1.3
30~34歳	4	3	1	26	14	12	0.9	0.9	0.8
35~39歳	5	5	0	46	27	19	1.4	1.6	1.2
40~44歳	11	9	2	49	38	11	1.2	1.9	0.6
45~49歳	11	7	4	59	41	18	1.5	2.1	0.9
50~54歳	15	14	1	76	62	14	2.2	3.6	0.8
55~59歳	9	7	2	67	54	13	2.1	3.4	0.8
60~64歳	11	8	3	73	54	19	2.2	3.4	1.2
65~69歳	22	17	5	124	100	24	3.0	5.0	1.1
70~74歳	17	14	3	153	118	35	4.7	7.8	2.0
75~79歳	40	27	13	225	162	63	8.0	12.9	4.1
80~84歳	45	25	20	245	143	102	11.1	15.9	7.8
85~89歳	58	30	28	349	195	154	24.7	39.9	16.6
90歳以上	59	21	38	313	142	171	36.6	68.7	26.3

(注)\*年換算罹患率(人口10万対):累積新登録者数÷(人口×累積月数/12)×100,000  
 人口:2017年10月1日現在総人口(人)を使用

表3. 新登録結核患者数(率)、都道府県別、2019年

	報告月(5月)		累積(1-5月)		累積(1-5月) 年換算罹患率*	
	新登録 結核患者数	肺・喀痰 塗抹陽性	新登録 結核患者数	肺・喀痰 塗抹陽性	新登録 結核患者数	肺・喀痰 塗抹陽性
全国総数	1,015	326	5,624	1,930	10.7	3.7
北海道	21	8	150	49	6.8	2.2
青森	7	4	48	22	9.0	4.1
岩手	5	2	40	15	7.7	2.9
宮城	6	4	82	25	8.5	2.6
秋田	2	1	20	9	4.8	2.2
山形	6	2	36	18	7.8	3.9
福島	8	1	40	11	5.1	1.4
茨城	23	3	113	29	9.4	2.4
栃木	21	7	81	33	9.9	4.0
群馬	7	2	64	18	7.8	2.2
埼玉	52	21	301	105	9.9	3.4
千葉	46	11	275	93	10.6	3.6
東京	135	36	707	244	12.4	4.3
神奈川	57	20	382	124	10.0	3.2
新潟	7	3	71	17	7.5	1.8
富山	14	5	46	12	10.5	2.7
石川	10	2	47	15	9.8	3.1
福井	2	0	22	3	6.8	0.9
山梨	5	2	20	9	5.8	2.6
長野	13	4	66	24	7.6	2.8
岐阜	32	10	121	43	14.5	5.1
静岡	21	8	137	59	8.9	3.9
愛知	64	15	349	105	11.1	3.3
三重	8	1	60	19	8.0	2.5
滋賀	7	1	46	15	7.8	2.5
京都	22	8	116	41	10.7	3.8
大阪	150	49	708	267	19.3	7.3
兵庫	48	15	302	105	13.2	4.6
奈良	16	7	79	29	14.1	5.2
和歌山	4	2	36	16	9.1	4.1
鳥取	0	0	10	2	4.2	0.8
島根	3	0	11	3	3.9	1.1
岡山	14	2	88	27	11.1	3.4
広島	11	6	84	32	7.1	2.7
山口	7	1	57	15	9.9	2.6
徳島	7	3	37	12	11.9	3.9
香川	6	3	33	12	8.2	3.0
愛媛	11	3	39	13	6.9	2.3
高知	8	6	34	11	11.4	3.7
福岡	53	16	258	78	12.1	3.7
佐賀	8	2	38	12	11.1	3.5
長崎	12	5	67	24	11.9	4.3
熊本	13	5	66	18	9.0	2.4
大分	10	6	60	28	12.5	5.8
宮崎	3	2	30	16	6.6	3.5
鹿児島	20	9	69	30	10.2	4.4
沖縄	10	3	78	23	13.0	3.8

(注) 表4の政令指定都市を含む

\*年換算罹患率(人口10万対): 累積新登録者数÷(人口×累積月数/12)×100,000

人口: 2017年10月1日現在総人口(人)を使用

表4. 新登録結核患者数(率)、政令指定都市別(再掲)、2019年

	報告月(5月)		累積(1-5月)		累積(1-5月) 年換算罹患率*	
	新登録 結核患者数	肺・喀痰 塗抹陽性	新登録 結核患者数	肺・喀痰 塗抹陽性	新登録 結核患者数	肺・喀痰 塗抹陽性
総数(再掲)	385	121	2,037	697	13.2	4.5
札幌市	8	4	58	21	7.1	2.6
仙台市	5	4	39	13	8.6	2.9
さいたま市	10	4	57	19	10.6	3.5
千葉市	14	5	58	23	14.3	5.7
横浜市	14	4	146	42	9.4	2.7
川崎市	15	6	68	23	10.9	3.7
相模原市	8	4	21	10	7.0	3.3
新潟市	1	0	29	5	8.7	1.5
静岡市	0	0	24	12	8.1	4.1
浜松市	10	3	37	11	11.2	3.3
名古屋市	37	9	167	57	17.3	5.9
京都市	19	6	84	31	13.7	5.1
大阪市	69	27	307	121	27.2	10.7
堺市	16	6	73	31	21.0	8.9
神戸市	19	2	107	29	16.8	4.5
岡山市	8	0	30	7	10.2	2.4
広島市	4	4	37	15	7.4	3.0
北九州市	14	1	60	14	15.1	3.5
福岡市	17	7	85	26	13.0	4.0
熊本市	8	4	28	10	9.1	3.2
東京都特別区	89	21	522	177	13.3	4.5

(注) \*年換算罹患率(人口10万対): 累積新登録者数÷(人口×累積月数/12)×100,000  
人口: 2017年10月1日現在総人口(人)を使用

表5. 新登録潜在性結核感染症の治療対象者数、性・年齢階層別、2019年

	報告月(5月)			累積(1-5月)			累積(1-5月) (比) LTBI治療/結核患者		
	総数	男	女	総数	男	女	総数	男	女
登録者総数	588	262	326	2,964	1,410	1,554	0.5	0.4	0.7
0~4歳	31	14	17	202	98	104	20.2	24.5	17.3
5~9歳	3	2	1	26	9	17	8.7	4.5	17.0
10~14歳	5	1	4	20	9	11	4.0	2.3	11.0
15~19歳	12	5	7	54	28	26	0.9	0.8	1.1
20~24歳	33	15	18	212	118	94	0.9	0.7	1.1
25~29歳	35	12	23	177	76	101	0.9	0.7	1.1
30~34歳	32	11	21	135	55	80	1.1	0.8	1.5
35~39歳	30	11	19	173	69	104	1.2	0.9	1.6
40~44歳	40	15	25	190	76	114	1.2	0.8	2.0
45~49歳	40	12	28	191	65	126	1.0	0.6	1.5
50~54歳	43	22	21	224	107	117	1.0	0.7	1.5
55~59歳	37	16	21	179	83	96	0.9	0.6	1.5
60~64歳	34	19	15	187	101	86	0.8	0.6	1.3
65~69歳	50	29	21	223	121	102	0.7	0.5	1.0
70~74歳	41	22	19	235	122	113	0.5	0.4	0.9
75~79歳	47	27	20	226	126	100	0.3	0.3	0.5
80~84歳	36	13	23	165	77	88	0.2	0.2	0.3
85~89歳	25	11	14	102	51	51	0.1	0.1	0.1
90歳以上	14	5	9	43	19	24	0.1	0.1	0.1

表1の新登録結核患者数には含まれない(別掲)

LTBI: 潜在性結核感染症



表6. 新登録潜在性結核感染症の治療対象者数、都道府県別、2019年

	報告月(5月)	累積(1-5月)	
	LTBI 治療対象者数	LTBI 治療対象者数	(比) LTBI治療対象 ／結核患者
全国総数	588	2,964	0.53
北海道	25	94	0.63
青森	13	50	1.04
岩手	8	39	0.98
宮城	7	59	0.72
秋田	1	14	0.70
山形	1	16	0.44
福島	3	12	0.30
茨城	8	84	0.74
栃木	6	33	0.41
群馬	9	29	0.45
埼玉	35	226	0.75
千葉	30	147	0.53
東京都	76	391	0.55
神奈川県	39	193	0.51
新潟	13	46	0.65
富山	8	25	0.54
石川	3	27	0.57
福井	0	5	0.23
山梨	2	9	0.45
長野	6	56	0.85
岐阜	9	39	0.32
静岡	7	33	0.24
愛知	27	173	0.50
三重	5	36	0.60
滋賀	11	34	0.74
京都	10	62	0.53
大阪	55	278	0.39
兵庫	25	128	0.42
奈良	11	33	0.42
和歌山	3	10	0.28
鳥取	0	2	0.20
島根	1	3	0.27
岡山	7	54	0.61
広島	10	55	0.65
山口	5	28	0.49
徳島	4	17	0.46
香川	2	17	0.52
愛媛	3	12	0.31
高知	6	15	0.44
福岡	27	156	0.60
佐賀	1	11	0.29
長崎	4	22	0.33
熊本	1	17	0.26
大分	6	34	0.57
宮崎	7	26	0.87
鹿児島	27	56	0.81
沖縄	21	58	0.74

表3の新登録結核患者数には含まれない(別掲)

表7. 新登録潜在性結核感染症の治療対象者数、政令指定都市別(再掲)、2019年

	報告月(5月)	累積(1-5月)	
	LTBI 治療対象者数	LTBI 治療対象者数	(比) LTBI治療対象 ／結核患者
総数(再掲)	195	1,005	0.49
札幌市	15	47	0.81
仙台市	3	29	0.74
さいたま市	2	27	0.47
千葉市	7	18	0.31
横浜市	16	51	0.35
川崎市	6	56	0.82
相模原市	5	14	0.67
新潟市	10	21	0.72
静岡市	0	7	0.29
浜松市	1	3	0.08
名古屋市	9	66	0.40
京都市	9	45	0.54
大阪市	17	128	0.42
堺市	10	27	0.37
神戸市	10	40	0.37
岡山市	4	28	0.93
広島市	4	23	0.62
北九州市	2	24	0.40
福岡市	14	64	0.75
熊本市	1	8	0.29
東京都特別区	50	279	0.53

表4の新登録結核患者数には含まれない(別掲)