



## 結核登録者情報調査月報報告—2019年6月概況—

### <用語の説明>

**確定月報：** Ongoing で稼働している登録者情報システム（サーベイランス）に蓄積されたデータベースから当該月の新登録者に関する統計が定期的に集計されます。集計は翌月の第4金曜日に実施され、当該月の確定月報となります。

**累積：** Ongoing で稼働しているサーベイランスには遅れて登録されるものもあれば、仮登録から登録へ変更になるものもあります。それらすべてを含んだデータベースをもとに、1月から当該月までの新登録者を集計したものが累積と呼ぶ数になります。毎月の確定月報の総計ではありませんので、ご注意ください。

登録者情報システムを通して作成される月報報告から作成された図と表です。なお、月報が報告される時点と最終的に年報が確定される時点での月別新登録者数は異なります。また、年換算罹患率は累積数をもとに計算されますが、年初めの月では、年換算罹患率の変動は大きいと予想されます。月報報告を参照される際には、これらの問題にご留意ください。

### 【図】

- ・ 図1 新登録結核患者数、月別、2016年～2019年
- ・ 図2 新登録結核患者数、性・年齢階層別、1-6月の累積、2019年
- ・ 図3 年換算結核罹患率、性・年齢階層別、1-6月の累積、2019年
- ・ 図4 年換算結核罹患率、都道府県別、1-6月の累積、2019年
- ・ 図5 年換算結核罹患率、政令指定都市・特別区別（再掲）、1-6月の累積、2019年
- ・ 図6 新登録潜在性結核感染症の治療対象者数、月別、2016年～2019年
- ・ 図7 新登録潜在性結核感染症の治療対象者数、性・年齢階層別、1-6月の累積、2019年

### 【表】

- ・ 表1 新登録結核患者数（率）、性・年齢階層別
- ・ 表2 新登録喀痰塗抹陽性肺結核患者数（率）、性・年齢階層別
- ・ 表3 新登録結核患者数、都道府県別
- ・ 表4 新登録結核患者数、政令指定都市別（再掲）
- ・ 表5 新登録潜在性結核感染症の治療対象者数、性・年齢階層別
- ・ 表6 新登録潜在性結核感染症の治療対象者数、都道府県別
- ・ 表7 新登録潜在性結核感染症の治療対象者数、政令指定都市別（再掲）

図1. 新登録結核患者数、月別、2016年～2019年

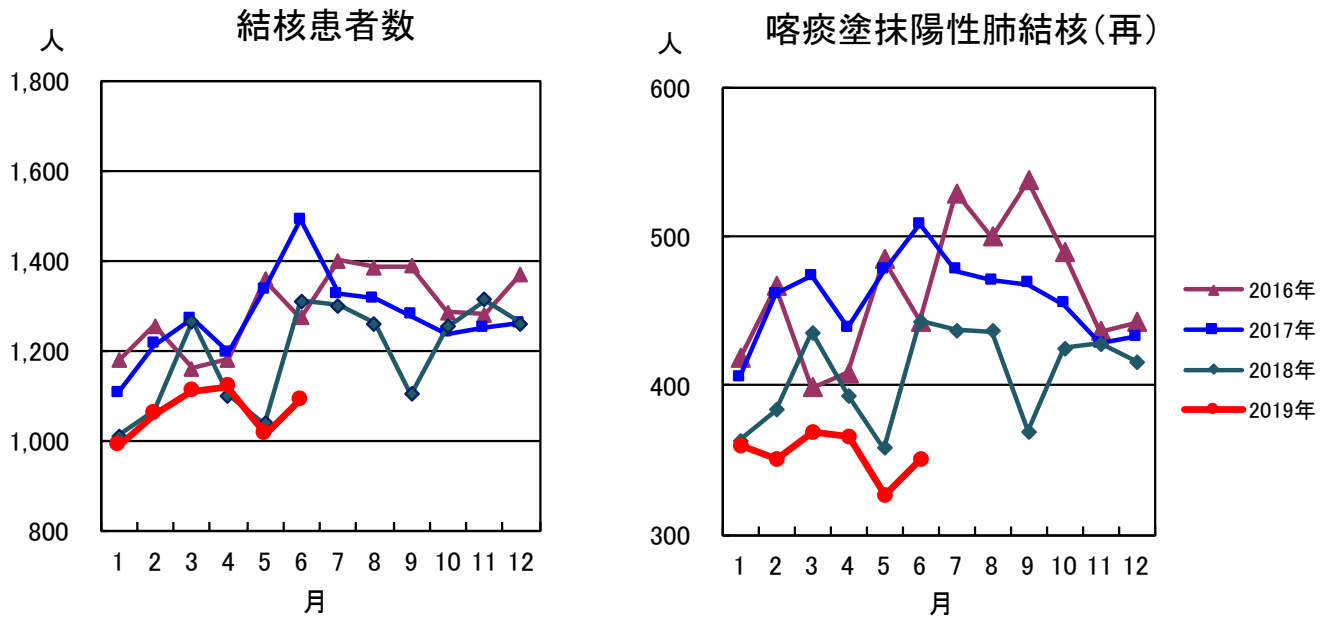


図2. 新登録結核患者数、性・年齢階層別、1-6月の累積、2019年

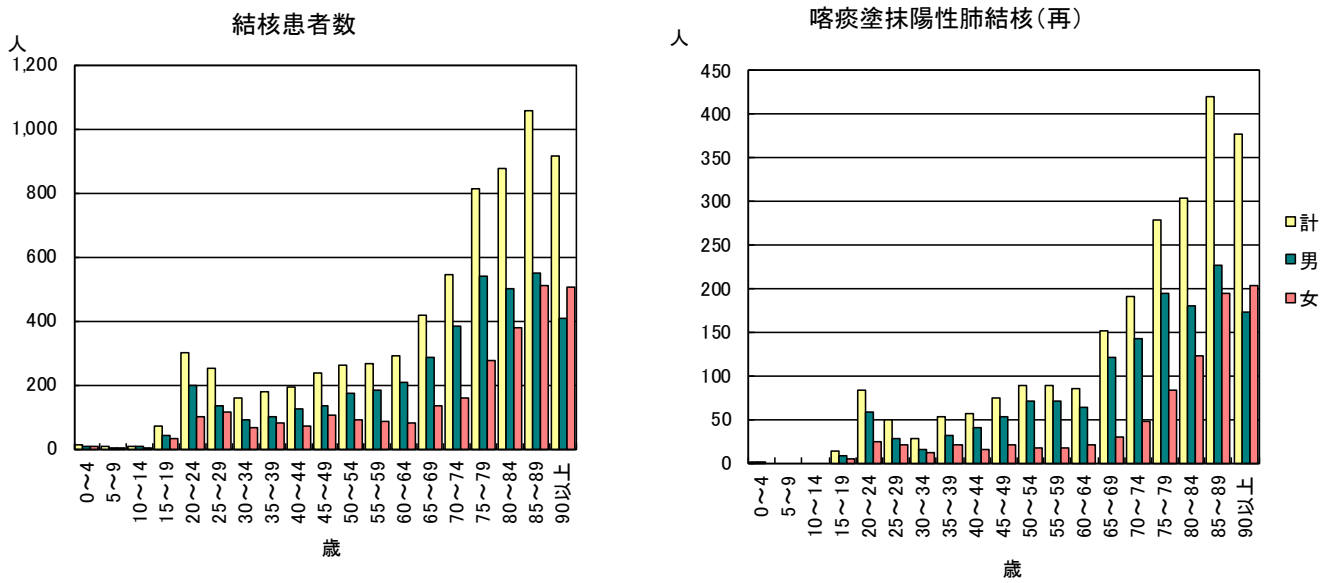


図3. 年換算結核罹患率、性・年齢階層別、1-6月の累積、2019年

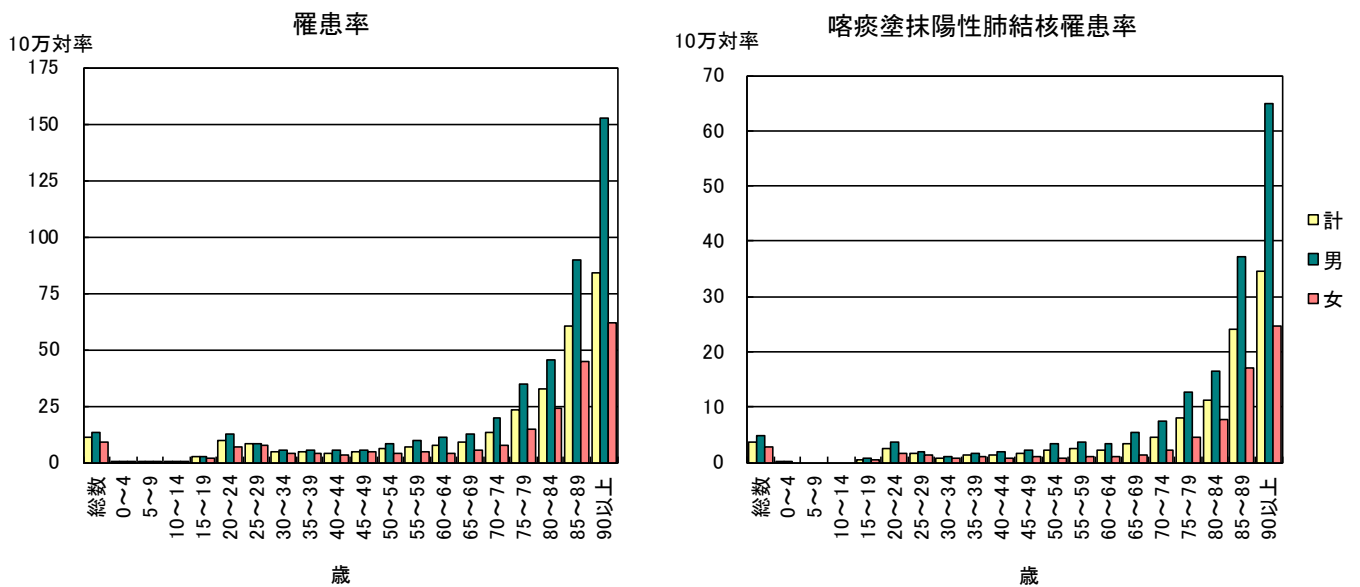


図4. 年換算結核罹患率、都道府県別、1-6月の累積、2019年

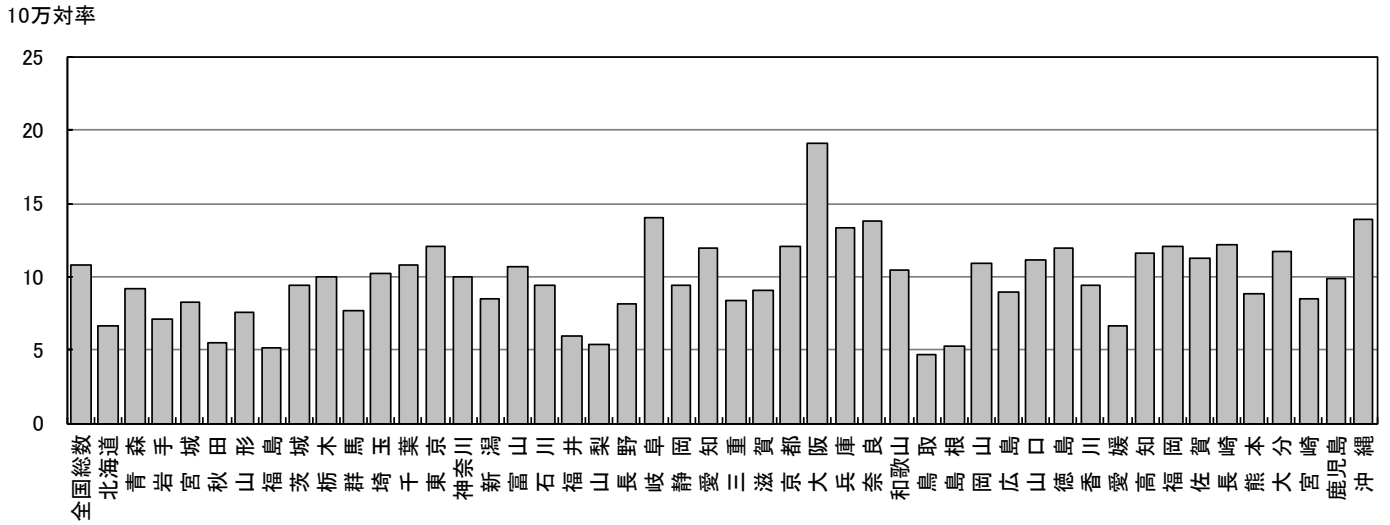


図5. 年換算結核罹患率、政令指定都市・特別区別(再掲)、1-6月の累積、2019年

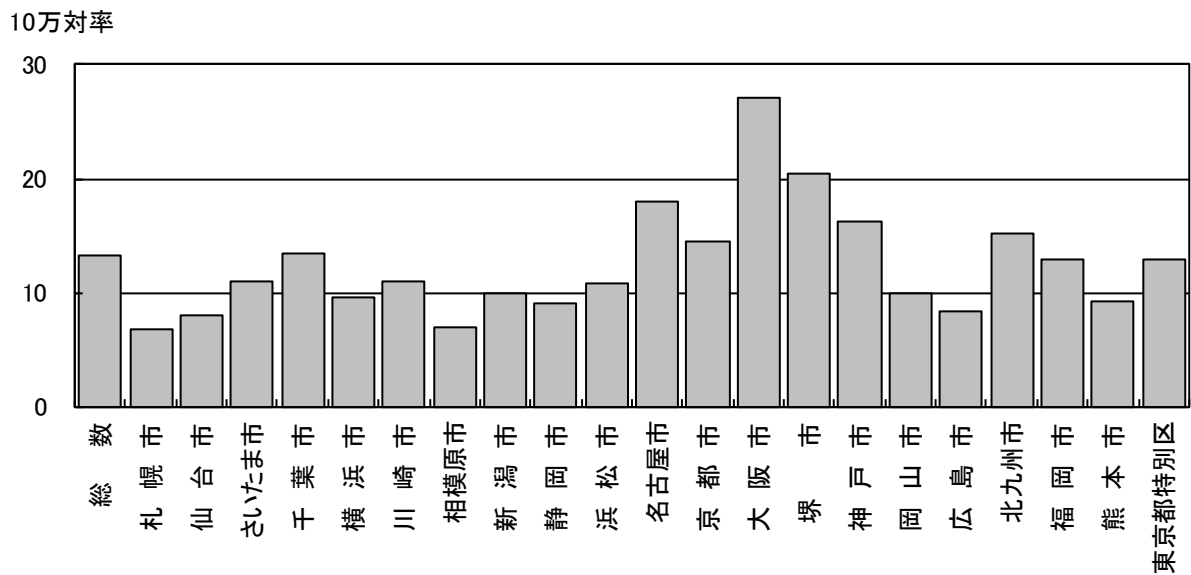


図6. 新登録潜在性結核感染症の  
治療対象者数、月別  
2016年～2019年

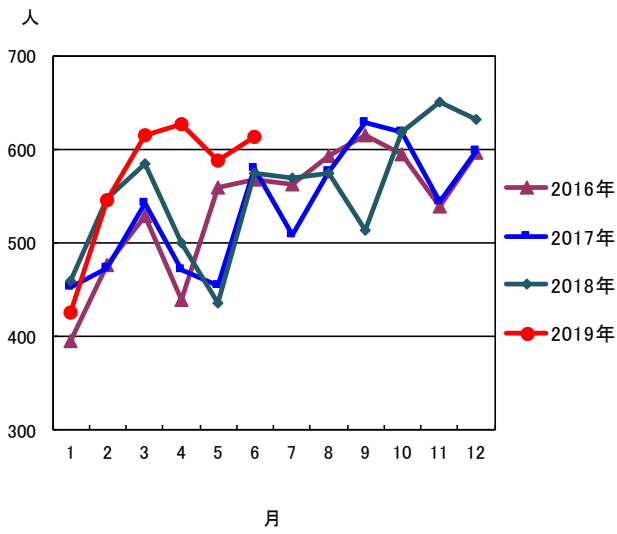


図7. 新登録潜在性結核感染症の治療対象者数、  
性・年齢階層別、1-6月の累積、2019年

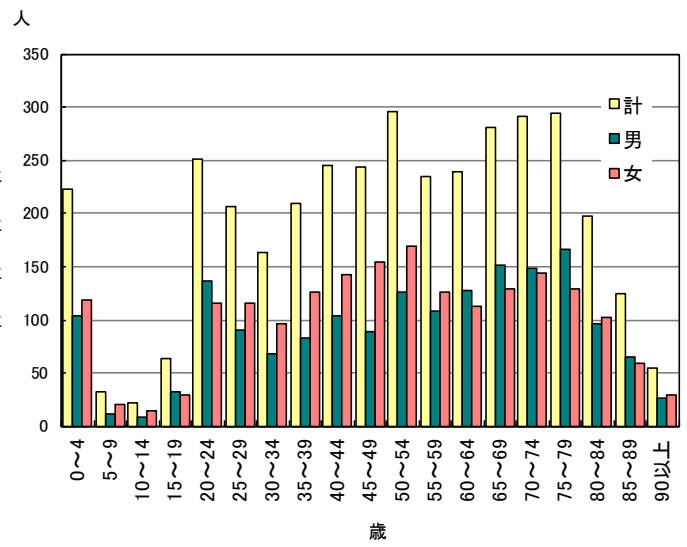


表1. 新登録結核患者数(率)、性・年齢階層別、2019年

	報告月(6月)			累積(1-6月)			累積(1-6月) 年換算罹患率*		
	総数	男	女	総数	男	女	総数	男	女
登録者総数	1,092	648	444	6,853	4,055	2,798	10.8	13.2	8.6
0~4歳	2	1	1	11	5	6	0.5	0.4	0.5
5~9歳	2	2	0	5	4	1	0.2	0.3	0.1
10~14歳	2	1	1	7	5	2	0.3	0.4	0.2
15~19歳	14	9	5	73	43	30	2.5	2.8	2.1
20~24歳	52	39	13	300	199	101	9.5	12.2	6.6
25~29歳	41	20	21	249	133	116	8.0	8.3	7.7
30~34歳	29	16	13	157	90	67	4.5	5.1	3.9
35~39歳	30	18	12	179	99	80	4.7	5.1	4.2
40~44歳	31	16	15	194	122	72	4.3	5.3	3.2
45~49歳	44	25	19	239	133	106	4.9	5.4	4.4
50~54歳	33	24	9	260	172	88	6.2	8.2	4.2
55~59歳	48	36	12	268	182	86	7.0	9.5	4.5
60~64歳	51	37	14	288	206	82	7.6	11.0	4.3
65~69歳	69	44	25	419	286	133	8.9	12.6	5.5
70~74歳	97	66	31	542	382	160	13.2	19.7	7.3
75~79歳	130	80	50	813	539	274	23.5	34.8	14.3
80~84歳	138	84	54	877	498	379	32.8	45.4	24.0
85~89歳	158	76	82	1,057	548	509	60.2	89.5	44.5
90歳以上	121	54	67	915	409	506	83.9	152.3	61.5

(注)6月の仮登録者 57人、6月の仮登録者と登録者の総数 1,149人  
 \*年換算罹患率(人口10万対):累積新登録者数÷(人口×累積月数/12)×100,000  
 人口:2018年10月1日現在総人口(人)を使用

表2. 新登録喀痰塗抹陽性肺結核患者数(率)、性・年齢階層別、2019年

	報告月(6月)			累積(1-6月)			累積(1-6月) 年換算罹患率*		
	総数	男	女	総数	男	女	総数	男	女
登録者総数	350	213	137	2,350	1,489	861	3.7	4.8	2.7
0~4歳	0	0	0	1	1	0	0.0	0.1	0.0
5~9歳	0	0	0	0	0	0	0.0	0.0	0.0
10~14歳	0	0	0	0	0	0	0.0	0.0	0.0
15~19歳	3	2	1	14	9	5	0.5	0.6	0.3
20~24歳	10	8	2	83	59	24	2.6	3.6	1.6
25~29歳	4	2	2	49	28	21	1.6	1.8	1.4
30~34歳	3	2	1	29	16	13	0.8	0.9	0.8
35~39歳	6	5	1	53	32	21	1.4	1.6	1.1
40~44歳	7	2	5	57	41	16	1.3	1.8	0.7
45~49歳	14	10	4	75	53	22	1.6	2.2	0.9
50~54歳	13	9	4	89	71	18	2.1	3.4	0.9
55~59歳	20	17	3	90	72	18	2.4	3.8	0.9
60~64歳	13	11	2	86	65	21	2.3	3.5	1.1
65~69歳	22	17	5	152	122	30	3.2	5.4	1.2
70~74歳	32	20	12	191	143	48	4.6	7.4	2.2
75~79歳	47	28	19	279	195	84	8.0	12.6	4.4
80~84歳	48	31	17	304	181	123	11.4	16.5	7.8
85~89歳	55	24	31	421	227	194	24.0	37.1	17.0
90歳以上	53	25	28	377	174	203	34.5	64.8	24.7

(注)\*年換算罹患率(人口10万対):累積新登録者数÷(人口×累積月数/12)×100,000  
 人口:2018年10月1日現在総人口(人)を使用

表3. 新登録結核患者数(率)、都道府県別、2019年

	報告月(6月)		累積(1-6月)		累積(1-6月) 年換算罹患率*	
	新登録 結核患者数	肺・喀痰 塗抹陽性	新登録 結核患者数	肺・喀痰 塗抹陽性	新登録 結核患者数	肺・喀痰 塗抹陽性
全国総数	1,092	350	6,853	2,350	10.8	3.7
北海道	28	7	177	59	6.7	2.2
青森	8	3	58	25	9.2	4.0
岩手	4	2	44	17	7.1	2.7
宮城	12	4	95	30	8.2	2.6
秋田	6	2	27	11	5.5	2.2
山形	5	2	41	20	7.5	3.7
福島	8	4	48	15	5.2	1.6
茨城	15	4	136	37	9.5	2.6
栃木	17	6	97	40	10.0	4.1
群馬	7	0	75	20	7.7	2.0
埼玉	63	15	374	125	10.2	3.4
千葉	60	22	337	116	10.8	3.7
東京	125	34	830	278	12.0	4.0
神奈川	72	21	457	146	10.0	3.2
新潟	22	6	95	26	8.5	2.3
富山	9	3	56	15	10.7	2.9
石川	7	1	54	16	9.4	2.8
福井	1	1	23	5	5.9	1.3
山梨	2	1	22	10	5.4	2.4
長野	15	7	84	33	8.1	3.2
岐阜	19	5	140	49	14.0	4.9
静岡	22	7	172	69	9.4	3.8
愛知	73	24	450	141	11.9	3.7
三重	12	6	75	25	8.4	2.8
滋賀	10	2	64	20	9.1	2.8
京都	26	10	156	56	12.0	4.3
大阪	141	50	842	320	19.1	7.3
兵庫	63	29	365	133	13.3	4.9
奈良	10	7	92	37	13.7	5.5
和歌山	11	2	49	20	10.5	4.3
鳥取	2	1	13	4	4.6	1.4
島根	2	1	18	6	5.3	1.8
岡山	14	3	103	30	10.9	3.2
広島	27	8	126	46	8.9	3.3
山口	16	5	76	22	11.1	3.2
徳島	7	4	44	16	12.0	4.3
香川	12	3	45	15	9.4	3.1
愛媛	5	3	45	17	6.7	2.5
高知	7	3	41	14	11.6	4.0
福岡	48	8	307	87	12.0	3.4
佐賀	8	4	46	16	11.2	3.9
長崎	12	2	82	27	12.2	4.0
熊本	12	4	78	22	8.9	2.5
大分	9	5	67	33	11.7	5.8
宮崎	13	4	46	21	8.5	3.9
鹿児島	10	2	80	32	9.9	4.0
沖縄	15	3	101	28	14.0	3.9

(注) 表4の政令指定都市を含む

\*年換算罹患率(人口10万対): 累積新登録者数÷(人口×累積月数/12)×100,000

人口: 2018年10月1日現在総人口(人)を使用

表4. 新登録結核患者数(率)、政令指定都市別(再掲)、2019年

	報告月(6月)		累積(1-6月)		累積(1-6月) 年換算罹患率*	
	新登録 結核患者数	肺・喀痰 塗抹陽性	新登録 結核患者数	肺・喀痰 塗抹陽性	新登録 結核患者数	肺・喀痰 塗抹陽性
総数(再掲)	416	129	2,457	837	13.2	4.5
札幌市	9	1	66	24	6.7	2.4
仙台市	5	2	44	16	8.1	2.9
さいたま市	15	3	72	22	11.1	3.4
千葉市	9	5	66	27	13.5	5.5
横浜市	32	9	179	52	9.6	2.8
川崎市	15	1	83	24	10.9	3.2
相模原市	4	3	25	13	6.9	3.6
新潟市	11	2	40	10	10.0	2.5
静岡市	2	1	32	15	9.1	4.3
浜松市	6	0	43	12	10.8	3.0
名古屋市	39	16	208	73	17.9	6.3
京都市	23	10	107	41	14.6	5.6
大阪市	67	25	370	149	27.2	10.9
堺市	14	8	86	38	20.5	9.1
神戸市	17	5	124	34	16.2	4.5
岡山市	4	1	35	8	9.9	2.3
広島市	12	1	50	15	8.3	2.5
北九州市	12	0	72	15	15.2	3.2
福岡市	17	5	102	31	12.9	3.9
熊本市	6	2	34	12	9.2	3.2
東京都特別区	97	29	619	206	13.0	4.3

(注) \*年換算罹患率(人口10万対):累積新登録者数÷(人口×累積月数/12)×100,000  
人口:2018年10月1日現在総人口(人)を使用

表5. 新登録潜在性結核感染症の治療対象者数、性・年齢階層別、2019年

	報告月(6月)			累積(1-6月)			累積(1-6月) (比) LTBI治療/結核患者		
	総数	男	女	総数	男	女	総数	男	女
登録者総数	613	296	317	3,677	1,744	1,933	0.5	0.4	0.7
0~4歳	22	8	14	223	104	119	20.3	20.8	19.8
5~9歳	5	1	4	32	12	20	6.4	3.0	20.0
10~14歳	2	0	2	22	8	14	3.1	1.6	7.0
15~19歳	8	4	4	63	33	30	0.9	0.8	1.0
20~24歳	31	13	18	252	136	116	0.8	0.7	1.1
25~29歳	26	14	12	206	91	115	0.8	0.7	1.0
30~34歳	25	11	14	164	68	96	1.0	0.8	1.4
35~39歳	31	11	20	209	83	126	1.2	0.8	1.6
40~44歳	43	23	20	246	104	142	1.3	0.9	2.0
45~49歳	48	22	26	244	89	155	1.0	0.7	1.5
50~54歳	57	16	41	296	126	170	1.1	0.7	1.9
55~59歳	47	24	23	235	109	126	0.9	0.6	1.5
60~64歳	42	22	20	240	128	112	0.8	0.6	1.4
65~69歳	52	28	24	281	152	129	0.7	0.5	1.0
70~74歳	52	28	24	292	148	144	0.5	0.4	0.9
75~79歳	65	38	27	295	166	129	0.4	0.3	0.5
80~84歳	28	15	13	198	96	102	0.2	0.2	0.3
85~89歳	19	12	7	124	65	59	0.1	0.1	0.1
90歳以上	10	6	4	55	26	29	0.1	0.1	0.1

表1の新登録結核患者数には含まれない(別掲)

LTBI: 潜在性結核感染症



表6. 新登録潜在性結核感染症の治療対象者数、都道府県別、2019年

	報告月(6月)	累積(1-6月)	
	LTBI 治療対象者数	LTBI 治療対象者数	(比) LTBI治療対象 ／結核患者
全国総数	613	3,677	0.54
北海道	33	126	0.71
青森	4	61	1.05
岩手	5	44	1.00
宮城	15	76	0.80
秋田	6	21	0.78
山形	2	19	0.46
福島	4	20	0.42
茨城	17	102	0.75
栃木	4	37	0.38
群馬	6	36	0.48
埼玉	43	263	0.70
千葉	26	174	0.52
東京	82	473	0.57
神奈川	38	232	0.51
新潟	13	59	0.62
富山	3	28	0.50
石川	5	32	0.59
福井	0	6	0.26
山梨	3	13	0.59
長野	11	69	0.82
岐阜	4	43	0.31
静岡	11	47	0.27
愛知	31	214	0.48
三重	7	45	0.60
滋賀	7	46	0.72
京都	10	80	0.51
大阪	63	349	0.41
兵庫	29	158	0.43
奈良	6	40	0.43
和歌山	7	18	0.37
鳥取	1	3	0.23
島根	0	6	0.33
岡山	8	65	0.63
広島	16	83	0.66
山口	4	33	0.43
徳島	2	19	0.43
香川	2	19	0.42
愛媛	6	18	0.40
高知	2	17	0.41
福岡	24	181	0.59
佐賀	6	17	0.37
長崎	7	29	0.35
熊本	3	21	0.27
大分	3	37	0.55
宮崎	16	53	1.15
鹿児島	10	66	0.83
沖縄	8	79	0.78

表3の新登録結核患者数には含まれない(別掲)

表7. 新登録潜在性結核感染症の治療対象者数、政令指定都市別(再掲)、2019年

	報告月(6月)	累積(1-6月)	
	LTBI 治療対象者数	LTBI 治療対象者数	(比) LTBI治療対象 ／結核患者
総数(再掲)	214	1,232	0.50
札幌市	21	68	1.03
仙台市	4	33	0.75
さいたま市	4	31	0.43
千葉市	5	23	0.35
横浜市	15	67	0.37
川崎市	11	67	0.81
相模原市	1	15	0.60
新潟市	6	27	0.68
静岡市	2	10	0.31
浜松市	2	5	0.12
名古屋市	15	82	0.39
京都市	8	53	0.50
大阪市	31	164	0.44
堺市	2	30	0.35
神戸市	8	48	0.39
岡山市	5	33	0.94
広島市	3	29	0.58
北九州市	3	27	0.38
福岡市	8	73	0.72
熊本市	3	11	0.32
東京都特別区	57	336	0.54

表4の新登録結核患者数には含まれない(別掲)