



結核登録者情報調査月報報告—2019年9月概況—

<用語の説明>

確定月報： Ongoing で稼働している登録者情報システム（サーベイランス）に蓄積されたデータベースから当該月の新登録者に関する統計が定期的に集計されます。集計は翌月の第4金曜日に実施され、当該月の確定月報となります。

累積： Ongoing で稼働しているサーベイランスには遅れて登録されるものもあれば、仮登録から登録へ変更になるものもあります。それらすべてを含んだデータベースをもとに、1月から当該月までの新登録者を集計したものが累積と呼ぶ数になります。毎月の確定月報の総計ではありませんので、ご注意ください。

登録者情報システムを通して作成される月報報告から作成された図と表です。なお、月報が報告される時点と最終的に年報が確定される時点での月別新登録者数は異なります。また、年換算罹患率は累積数をもとに計算されますが、年初めの月では、年換算罹患率の変動は大きいと予想されます。月報報告を参照される際には、これらの問題にご留意ください。

【図】

- ・ 図1 新登録結核患者数、月別、2016年～2019年
- ・ 図2 新登録結核患者数、性・年齢階層別、1-9月の累積、2019年
- ・ 図3 年換算結核罹患率、性・年齢階層別、1-9月の累積、2019年
- ・ 図4 年換算結核罹患率、都道府県別、1-9月の累積、2019年
- ・ 図5 年換算結核罹患率、政令指定都市・特別区別（再掲）、1-9月の累積、2019年
- ・ 図6 新登録潜在性結核感染症の治療対象者数、月別、2016年～2019年
- ・ 図7 新登録潜在性結核感染症の治療対象者数、性・年齢階層別、1-9月の累積、2019年

【表】

- ・ 表1 新登録結核患者数（率）、性・年齢階層別
- ・ 表2 新登録喀痰塗抹陽性肺結核患者数（率）、性・年齢階層別
- ・ 表3 新登録結核患者数、都道府県別
- ・ 表4 新登録結核患者数、政令指定都市別（再掲）
- ・ 表5 新登録潜在性結核感染症の治療対象者数、性・年齢階層別
- ・ 表6 新登録潜在性結核感染症の治療対象者数、都道府県別
- ・ 表7 新登録潜在性結核感染症の治療対象者数、政令指定都市別（再掲）

図1. 新登録結核患者数、月別、2016年～2019年

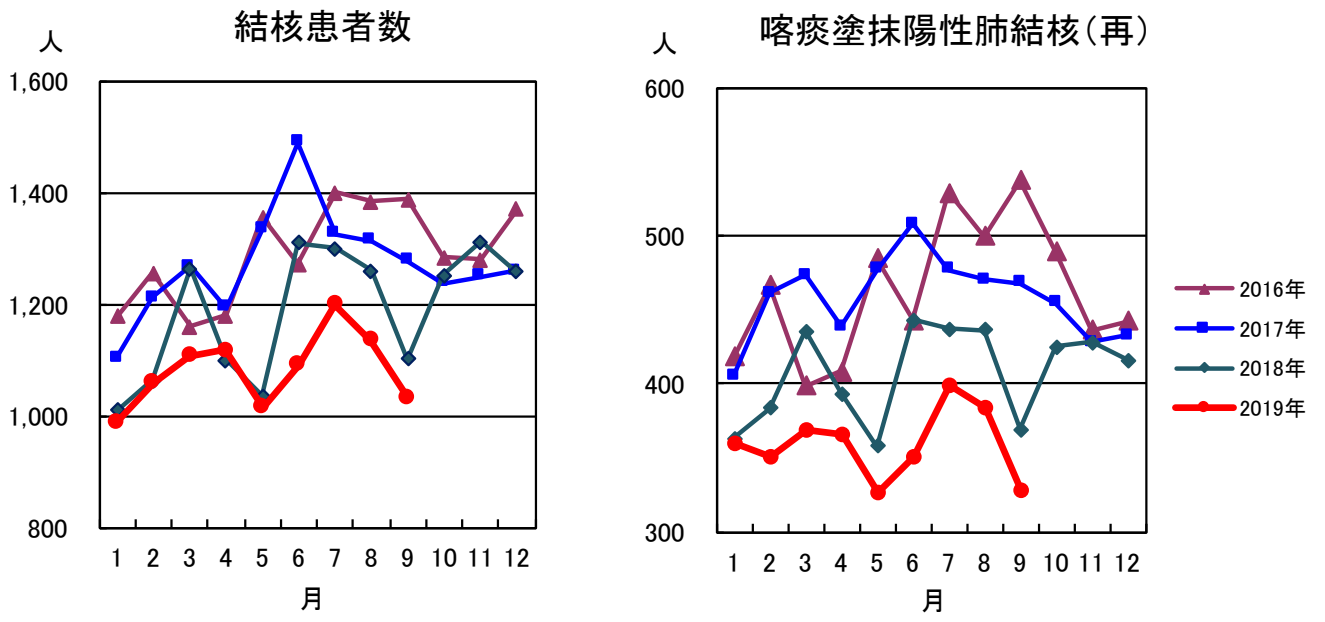


図2. 新登録結核患者数、性・年齢階層別、1-9月の累積、2019年

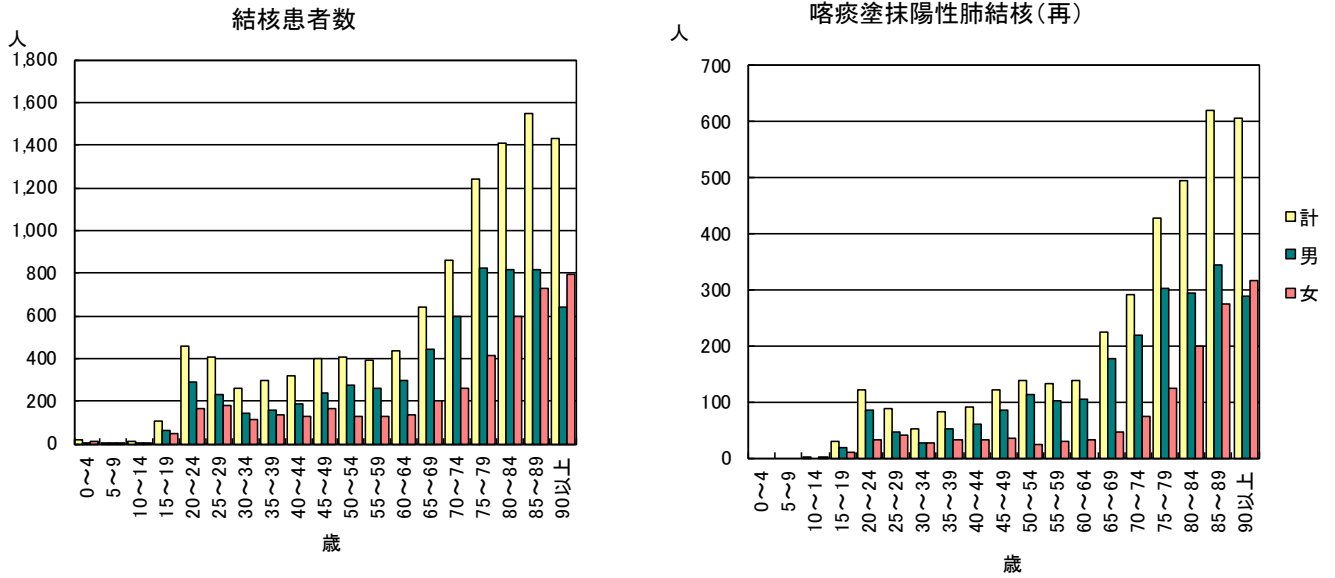


図3. 年換算結核罹患率、性・年齢階層別、1-9月の累積、2019年

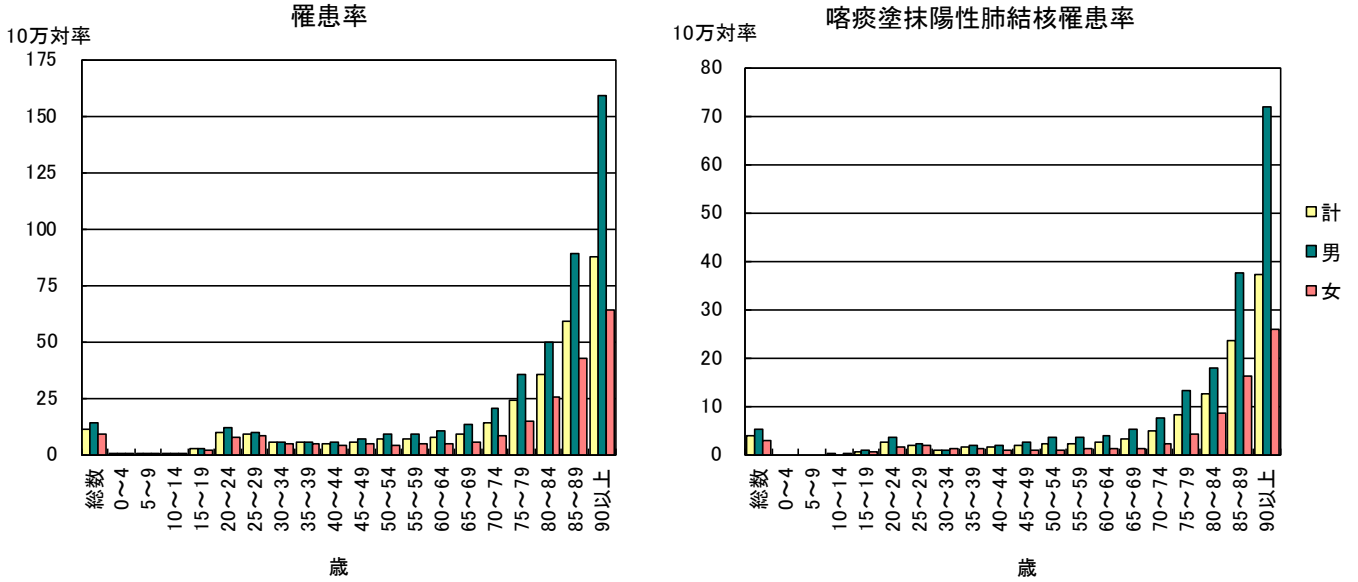


図4. 年換算結核罹患率、都道府県別、1-9月の累積、2019年

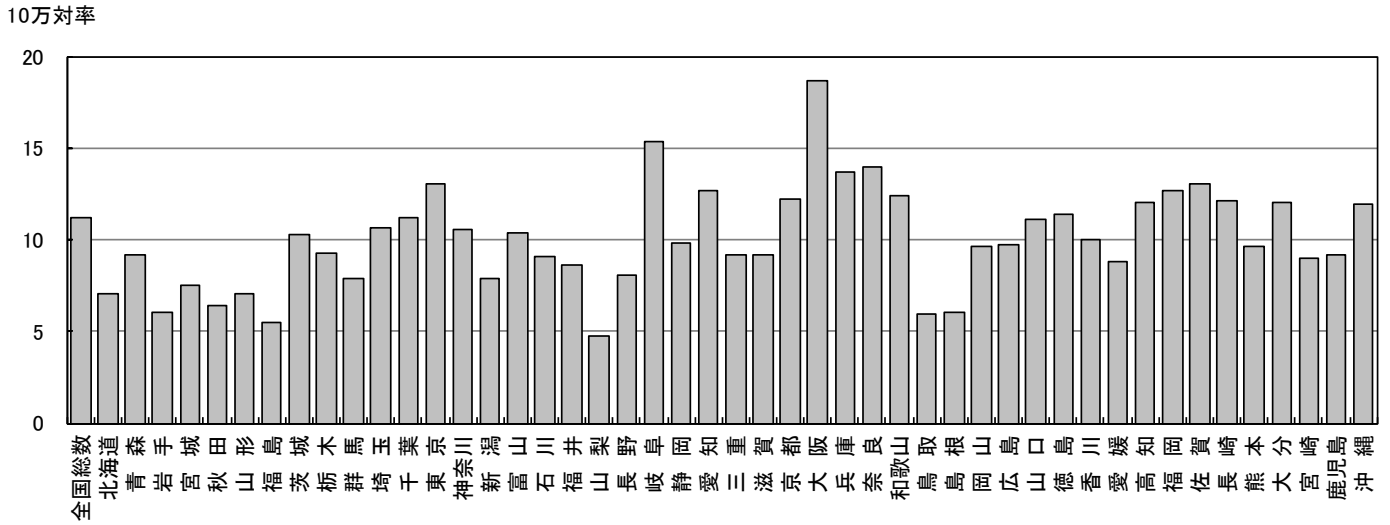


図5. 年換算結核罹患率、政令指定都市・特別区別(再掲)、1-9月の累積、2019年

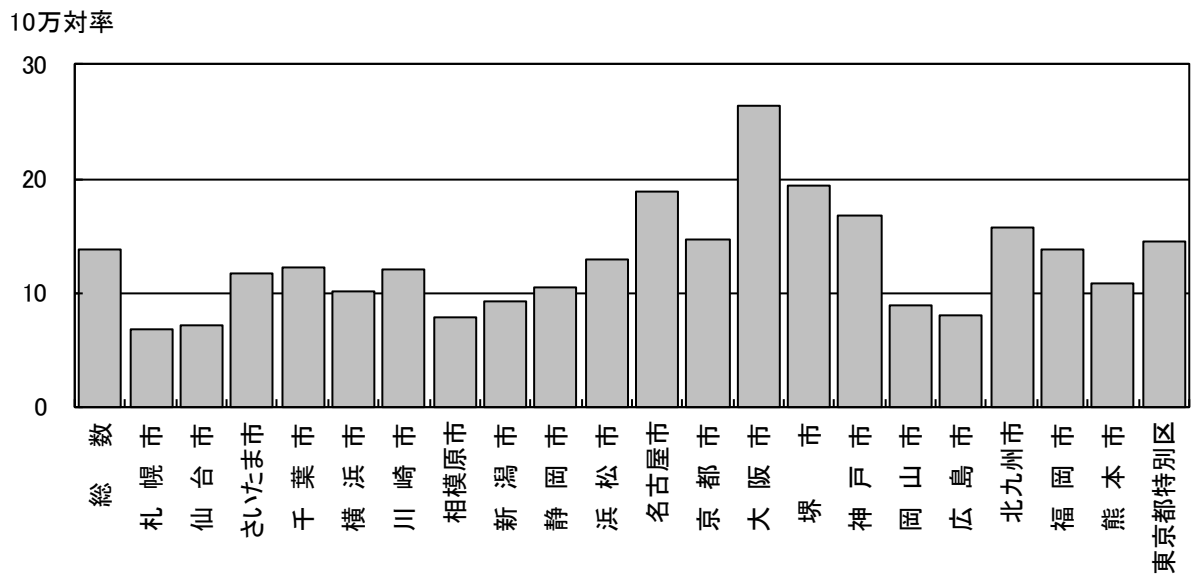


図6. 新登録潜在性結核感染症の治療対象者数、月別
2016年～2019年

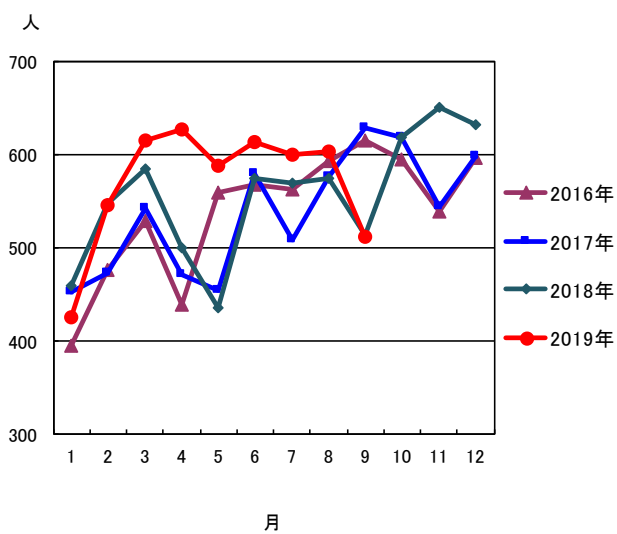


図7. 新登録潜在性結核感染症の治療対象者数、性・年齢階層別、1-9月の累積、2019年

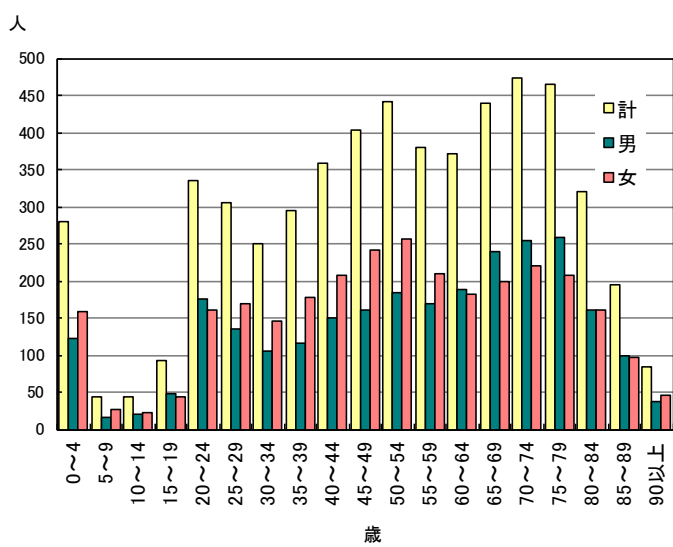


表1. 新登録結核患者数(率)、性・年齢階層別、2019年

	報告月(9月)			累積(1-9月)			累積(1-9月) 年換算罹患率*		
	総数	男	女	総数	男	女	総数	男	女
登録者総数	1,031	602	429	10,637	6,298	4,339	11.2	13.6	8.9
0~4歳	2	0	2	16	5	11	0.4	0.3	0.6
5~9歳	1	1	0	7	6	1	0.2	0.3	0.1
10~14歳	0	0	0	9	6	3	0.2	0.3	0.2
15~19歳	7	3	4	108	63	45	2.4	2.8	2.1
20~24歳	33	15	18	459	292	167	9.7	11.9	7.3
25~29歳	43	27	16	407	227	180	8.7	9.5	7.9
30~34歳	24	10	14	262	146	116	5.0	5.5	4.5
35~39歳	39	21	18	294	157	137	5.1	5.4	4.8
40~44歳	35	17	18	319	188	131	4.7	5.4	3.9
45~49歳	47	34	13	401	238	163	5.5	6.5	4.5
50~54歳	50	35	15	405	277	128	6.5	8.8	4.1
55~59歳	27	17	10	393	263	130	6.8	9.2	4.5
60~64歳	42	24	18	433	300	133	7.6	10.7	4.6
65~69歳	52	39	13	642	442	200	9.1	13.0	5.5
70~74歳	88	58	30	857	594	263	13.9	20.5	8.0
75~79歳	130	87	43	1,237	822	415	23.8	35.3	14.4
80~84歳	158	92	66	1,410	814	596	35.2	49.5	25.2
85~89歳	127	68	59	1,544	817	727	58.6	88.9	42.4
90歳以上	126	54	72	1,434	641	793	87.6	159.1	64.3

(注)9月の仮登録者 58人、 9月の仮登録者と登録者の総数 1,089人

*年換算罹患率(人口10万対): 累積新登録者数÷(人口×累積月数/12)×100,000

人口: 2018年10月1日現在総人口(人)を使用

表2. 新登録喀痰塗抹陽性肺結核患者数(率)、性・年齢階層別、2019年

	報告月(9月)			累積(1-9月)			累積(1-9月) 年換算罹患率*		
	総数	男	女	総数	男	女	総数	男	女
登録者総数	328	199	129	3,667	2,330	1,337	3.9	5.0	2.7
0~4歳	0	0	0	0	0	0	0.0	0.0	0.0
5~9歳	0	0	0	0	0	0	0.0	0.0	0.0
10~14歳	0	0	0	1	0	1	0.0	0.0	0.1
15~19歳	2	1	1	29	18	11	0.7	0.8	0.5
20~24歳	7	4	3	121	87	34	2.5	3.6	1.5
25~29歳	10	4	6	89	48	41	1.9	2.0	1.8
30~34歳	7	4	3	52	26	26	1.0	1.0	1.0
35~39歳	11	7	4	84	52	32	1.5	1.8	1.1
40~44歳	11	2	9	92	60	32	1.3	1.7	1.0
45~49歳	15	9	6	122	87	35	1.7	2.4	1.0
50~54歳	7	6	1	139	114	25	2.2	3.6	0.8
55~59歳	11	7	4	132	103	29	2.3	3.6	1.0
60~64歳	14	10	4	138	104	34	2.4	3.7	1.2
65~69歳	14	11	3	226	179	47	3.2	5.3	1.3
70~74歳	27	18	9	293	219	74	4.7	7.5	2.3
75~79歳	39	30	9	427	303	124	8.2	13.0	4.3
80~84歳	61	35	26	495	295	200	12.3	17.9	8.5
85~89歳	42	25	17	621	346	275	23.6	37.7	16.0
90歳以上	50	26	24	606	289	317	37.0	71.7	25.7

(注)*年換算罹患率(人口10万対): 累積新登録者数÷(人口×累積月数/12)×100,000

人口: 2018年10月1日現在総人口(人)を使用

表3. 新登録結核患者数(率)、都道府県別、2019年

	報告月(9月)		累積(1-9月)		累積(1-9月) 年換算罹患率*	
	新登録 結核患者数	肺・喀痰 塗抹陽性	新登録 結核患者数	肺・喀痰 塗抹陽性	新登録 結核患者数	肺・喀痰 塗抹陽性
全国総数	1,031	328	10,637	3,667	11.2	3.9
北海道	35	17	282	93	7.1	2.3
青森	2	2	87	36	9.2	3.8
岩手	3	2	56	24	6.0	2.6
宮城	11	5	131	43	7.5	2.5
秋田	5	1	47	17	6.4	2.3
山形	6	2	58	25	7.1	3.1
福島	10	3	77	24	5.5	1.7
茨城	20	9	223	72	10.3	3.3
栃木	7	2	135	59	9.2	4.0
群馬	8	2	115	34	7.9	2.3
埼玉	62	21	587	202	10.7	3.7
千葉	47	13	525	186	11.2	4.0
東京	139	42	1,354	447	13.1	4.3
神奈川	73	18	726	221	10.5	3.2
新潟	7	2	133	35	7.9	2.1
富山	5	0	82	18	10.4	2.3
石川	4	0	78	27	9.1	3.1
福井	6	1	50	12	8.6	2.1
山梨	4	3	29	14	4.7	2.3
長野	17	8	125	51	8.1	3.3
岐阜	25	1	230	76	15.4	5.1
静岡	20	4	269	92	9.8	3.4
愛知	51	17	719	235	12.7	4.2
三重	14	6	123	44	9.2	3.3
滋賀	4	2	97	31	9.2	2.9
京都	21	3	238	86	12.2	4.4
大阪	120	45	1,236	482	18.7	7.3
兵庫	75	16	564	196	13.7	4.8
奈良	12	6	140	59	13.9	5.9
和歌山	6	4	87	38	12.4	5.4
鳥取	3	1	25	5	5.9	1.2
島根	5	2	31	13	6.1	2.5
岡山	8	4	138	52	9.7	3.7
広島	21	8	205	69	9.7	3.3
山口	5	0	114	33	11.1	3.2
徳島	7	5	63	28	11.4	5.1
香川	9	2	72	22	10.0	3.0
愛媛	18	0	89	28	8.8	2.8
高知	7	1	64	21	12.1	4.0
福岡	55	17	487	143	12.7	3.7
佐賀	8	5	80	34	13.0	5.5
長崎	13	5	122	39	12.1	3.9
熊本	16	6	127	41	9.6	3.1
大分	13	9	103	53	12.0	6.2
宮崎	7	3	73	31	9.0	3.8
鹿児島	6	0	111	36	9.2	3.0
沖縄	11	3	130	40	12.0	3.7

(注) 表4の政令指定都市を含む

*年換算罹患率(人口10万対): 累積新登録者数÷(人口×累積月数/12)×100,000

人口: 2018年10月1日現在総人口(人)を使用

表4. 新登録結核患者数(率)、政令指定都市別(再掲)、2019年

	報告月(9月)		累積(1-9月)		累積(1-9月) 年換算罹患率*	
	新登録 結核患者数	肺・喀痰 塗抹陽性	新登録 結核患者数	肺・喀痰 塗抹陽性	新登録 結核患者数	肺・喀痰 塗抹陽性
総数(再掲)	396	121	3,847	1,296	13.8	4.6
札幌市	17	5	100	33	6.8	2.2
仙台市	4	2	59	21	7.2	2.6
さいたま市	12	2	114	35	11.7	3.6
千葉市	3	1	89	34	12.1	4.6
横浜市	26	7	286	86	10.2	3.1
川崎市	11	1	137	33	12.0	2.9
相模原市	10	3	43	17	7.9	3.1
新潟市	6	1	56	14	9.3	2.3
静岡市	1	0	55	20	10.4	3.8
浜松市	12	2	77	16	12.9	2.7
名古屋市	28	14	327	126	18.8	7.2
京都市	19	2	162	59	14.7	5.4
大阪市	48	18	539	212	26.4	10.4
堺市	14	8	122	59	19.4	9.4
神戸市	29	3	192	51	16.8	4.5
岡山市	3	2	47	15	8.8	2.8
広島市	4	2	72	23	8.0	2.6
北九州市	12	2	112	24	15.8	3.4
福岡市	16	4	163	49	13.8	4.1
熊本市	9	4	60	24	10.8	4.3
東京都特別区	112	38	1,035	345	14.5	4.8

(注) *年換算罹患率(人口10万対): 累積新登録者数 ÷ (人口 × 累積月数 / 12) × 100,000
人口: 2018年10月1日現在総人口(人)を使用

表5. 新登録潜在性結核感染症の治療対象者数、性・年齢階層別、2019年

	報告月(9月)			累積(1-9月)			累積(1-9月) (比) LTBI治療/結核患者		
	総数	男	女	総数	男	女	総数	男	女
登録者総数	512	251	261	5,584	2,645	2,939	0.5	0.4	0.7
0~4歳	21	8	13	281	123	158	17.6	24.6	14.4
5~9歳	3	1	2	45	17	28	6.4	2.8	28.0
10~14歳	8	5	3	43	21	22	4.8	3.5	7.3
15~19歳	7	3	4	93	49	44	0.9	0.8	1.0
20~24歳	20	9	11	336	175	161	0.7	0.6	1.0
25~29歳	31	16	15	305	135	170	0.7	0.6	0.9
30~34歳	20	8	12	251	105	146	1.0	0.7	1.3
35~39歳	16	5	11	295	116	179	1.0	0.7	1.3
40~44歳	34	18	16	358	150	208	1.1	0.8	1.6
45~49歳	44	25	19	403	160	243	1.0	0.7	1.5
50~54歳	43	20	23	442	185	257	1.1	0.7	2.0
55~59歳	31	13	18	381	170	211	1.0	0.6	1.6
60~64歳	36	20	16	372	189	183	0.9	0.6	1.4
65~69歳	48	26	22	439	240	199	0.7	0.5	1.0
70~74歳	43	23	20	474	254	220	0.6	0.4	0.8
75~79歳	43	19	24	466	259	207	0.4	0.3	0.5
80~84歳	38	18	20	320	160	160	0.2	0.2	0.3
85~89歳	18	11	7	196	99	97	0.1	0.1	0.1
90歳以上	8	3	5	84	38	46	0.1	0.1	0.1

表1の新登録結核患者数には含まれない(別掲)

LTBI: 潜在性結核感染症

表6. 新登録潜在性結核感染症の治療対象者数、都道府県別、2019年

	報告月(9月)	累積(1-9月)	
	LTBI 治療対象者数	LTBI 治療対象者数	(比) LTBI治療対象 ／結核患者
全国総数	512	5,584	0.52
北海道	13	188	0.67
青森	5	82	0.94
岩手	1	56	1.00
宮城	12	122	0.93
秋田	5	34	0.72
山形	3	29	0.50
福島	1	42	0.55
茨城	15	148	0.66
栃木	9	52	0.39
群馬	2	50	0.43
埼玉	47	360	0.61
千葉	17	247	0.47
東京	84	770	0.57
神奈川	32	367	0.51
新潟	3	91	0.68
富山	7	54	0.66
石川	1	37	0.47
福井	0	20	0.40
山梨	0	16	0.55
長野	15	106	0.85
岐阜	14	79	0.34
静岡	6	81	0.30
愛知	27	326	0.45
三重	4	68	0.55
滋賀	5	60	0.62
京都	11	119	0.50
大阪	50	539	0.44
兵庫	19	260	0.46
奈良	2	63	0.45
和歌山	2	31	0.36
鳥取	2	6	0.24
島根	1	9	0.29
岡山	2	83	0.60
広島	5	115	0.56
山口	5	50	0.44
徳島	3	26	0.41
香川	4	28	0.39
愛媛	2	28	0.31
高知	0	23	0.36
福岡	33	267	0.55
佐賀	0	28	0.35
長崎	3	42	0.34
熊本	3	29	0.23
大分	10	62	0.60
宮崎	3	67	0.92
鹿児島	16	122	1.10
沖縄	8	102	0.78

表3の新登録結核患者数には含まれない(別掲)

表7. 新登録潜在性結核感染症の治療対象者数、政令指定都市別(再掲)、2019年

	報告月(9月)	累積(1-9月)	
	LTBI 治療対象者数	LTBI 治療対象者数	(比) LTBI治療対象 ／結核患者
総数(再掲)	195	1,934	0.50
札幌市	7	101	1.01
仙台市	5	56	0.95
さいたま市	2	45	0.39
千葉市	4	41	0.46
横浜市	15	112	0.39
川崎市	4	94	0.69
相模原市	2	21	0.49
新潟市	2	42	0.75
静岡市	0	18	0.33
浜松市	4	19	0.25
名古屋市	16	129	0.39
京都市	10	75	0.46
大阪市	22	233	0.43
堺市	5	67	0.55
神戸市	6	74	0.39
岡山市	0	45	0.96
広島市	3	40	0.56
北九州市	4	41	0.37
福岡市	20	118	0.72
熊本市	2	16	0.27
東京都特別区	62	547	0.53

表4の新登録結核患者数には含まれない(別掲)