



結核登録者情報調査月報報告—2020年2月概況—

<用語の説明>

確定月報： Ongoing で稼働している登録者情報システム（サーベイランス）に蓄積されたデータベースから当該月の新登録者に関する統計が定期的に集計されます。集計は翌月の第4金曜日に実施され、当該月の確定月報となります。

累積： Ongoing で稼働しているサーベイランスには遅れて登録されるものもあれば、仮登録から登録へ変更になるものもあります。それらすべてを含んだデータベースをもとに、1月から当該月までの新登録者を集計したものが累積と呼ぶ数になります。毎月の確定月報の総計ではありませんので、ご注意ください。

登録者情報システムを通して作成される月報報告から作成された図と表です。なお、月報が報告される時点と最終的に年報が確定される時点での月別新登録者数は異なります。また、年換算罹患率は累積数をもとに計算されますが、年初めの月では、年換算罹患率の変動は大きいと予想されます。月報報告を参照される際には、これらの問題にご留意ください。

【図】

- ・ 図1 新登録結核患者数、月別、2017年～2020年
- ・ 図2 新登録結核患者数、性・年齢階層別、1-2月の累積、2020年
- ・ 図3 年換算結核罹患率、性・年齢階層別、1-2月の累積、2020年
- ・ 図4 年換算結核罹患率、都道府県別、1-2月の累積、2020年
- ・ 図5 年換算結核罹患率、政令指定都市・特別区別（再掲）、1-2月の累積、2020年
- ・ 図6 新登録潜在性結核感染症の治療対象者数、月別、2017年～2020年
- ・ 図7 新登録潜在性結核感染症の治療対象者数、性・年齢階層別、1-2月の累積、2020年

【表】

- ・ 表1 新登録結核患者数（率）、性・年齢階層別
- ・ 表2 新登録喀痰塗抹陽性肺結核患者数（率）、性・年齢階層別
- ・ 表3 新登録結核患者数、都道府県別
- ・ 表4 新登録結核患者数、政令指定都市別（再掲）
- ・ 表5 新登録潜在性結核感染症の治療対象者数、性・年齢階層別
- ・ 表6 新登録潜在性結核感染症の治療対象者数、都道府県別
- ・ 表7 新登録潜在性結核感染症の治療対象者数、政令指定都市別（再掲）

図1. 新登録結核患者数、月別、2017年～2020年

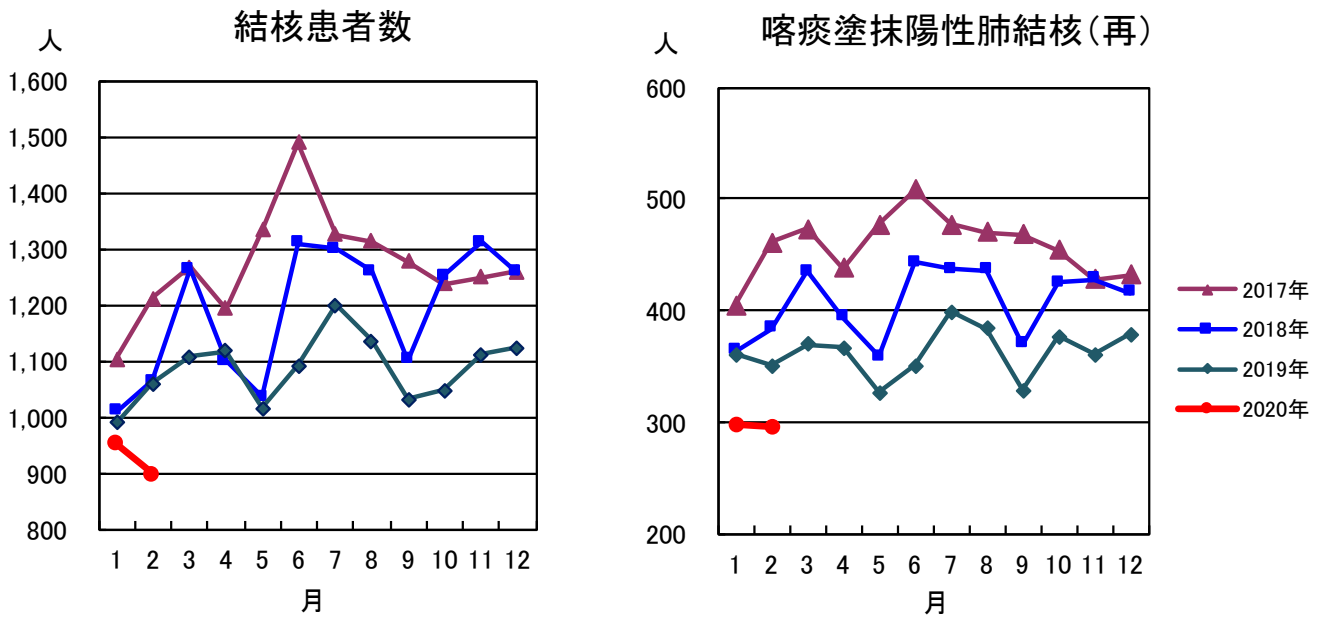


図2. 新登録結核患者数、性・年齢階層別、1-2月の累積、2020年

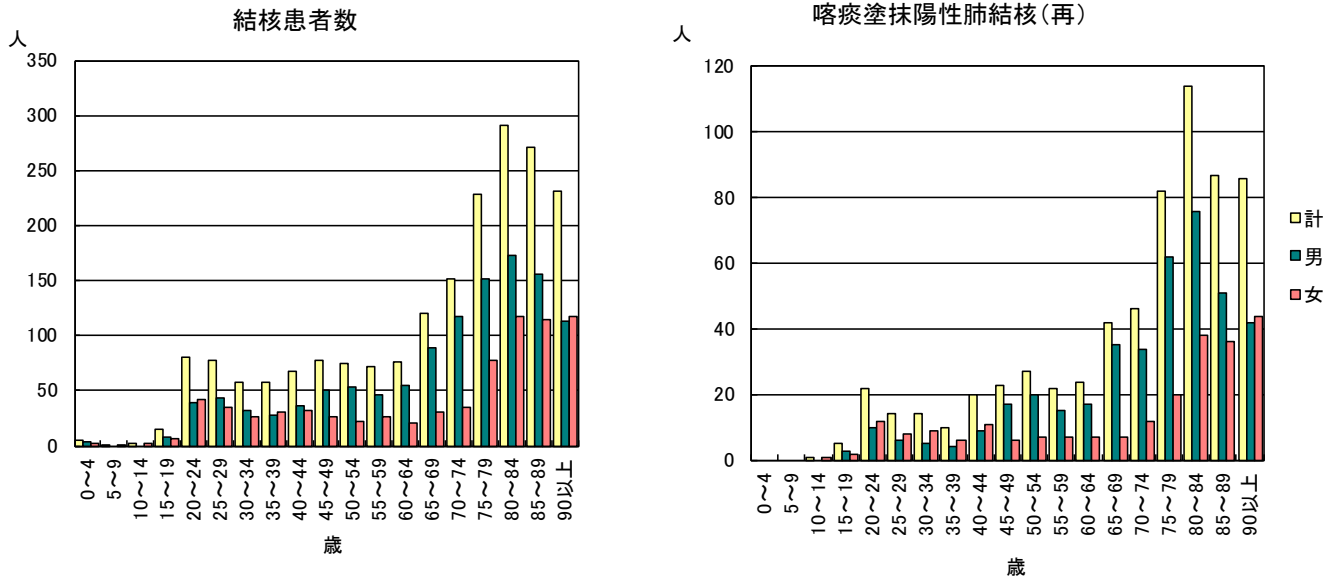


図3. 年換算結核罹患率、性・年齢階層別、1-2月の累積、2020年

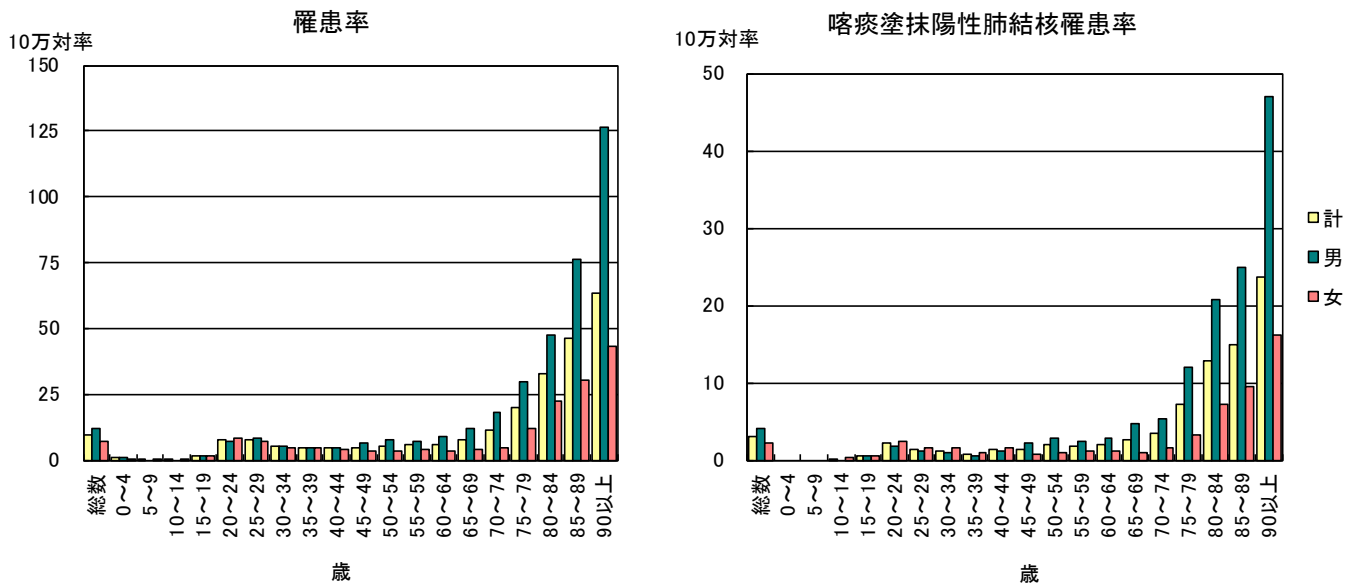


図4. 年換算結核罹患率、都道府県別、1-2月の累積、2020年

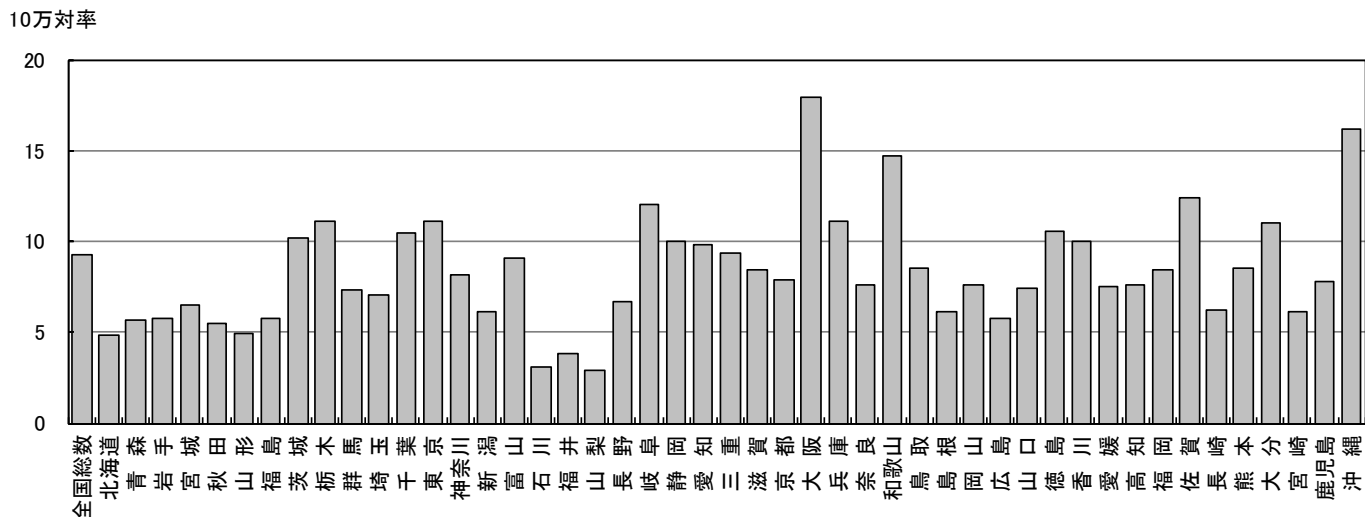


図5. 年換算結核罹患率、政令指定都市・特別区別(再掲)、1-2月の累積、2020年

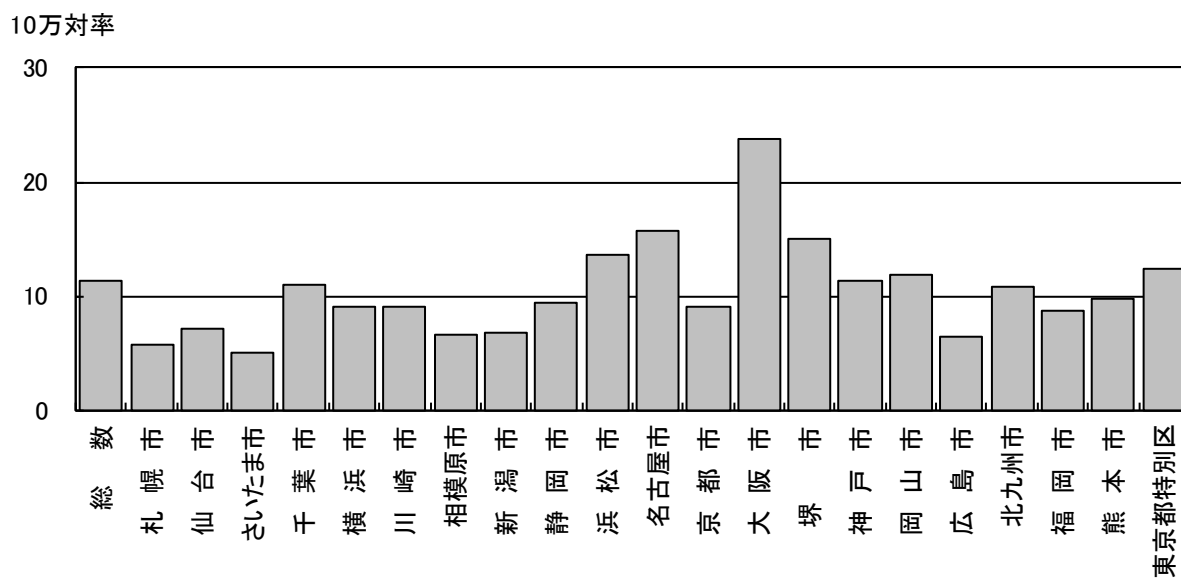


図6. 新登録潜在性結核感染症の
治療対象者数、月別
2017年～2020年

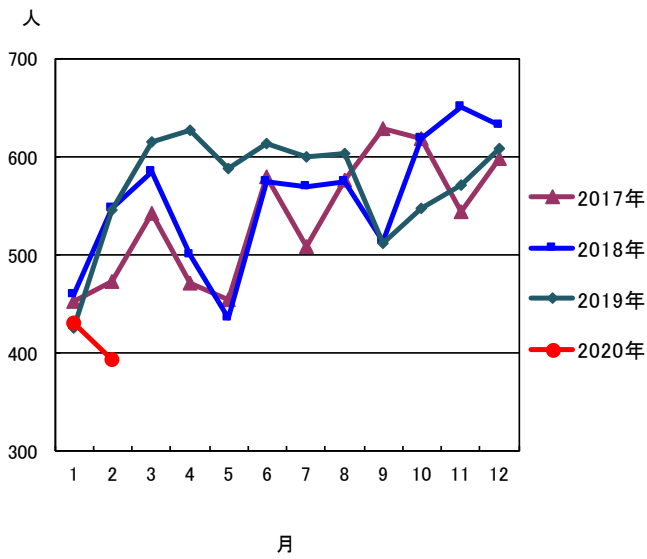


図7. 新登録潜在性結核感染症の治療対象者数、
性・年齢階層別、1-2月の累積、2020年

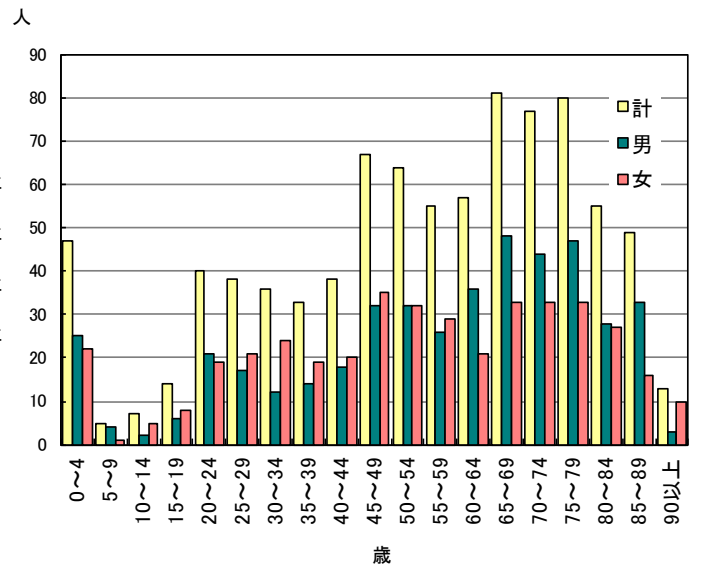


表1. 新登録結核患者数(率)、性・年齢階層別、2020年

	報告月(2月)			累積(1-2月)			累積(1-2月) 年換算罹患率*		
	総数	男	女	総数	男	女	総数	男	女
登録者総数	898	532	366	1,961	1,194	767	9.3	11.6	7.1
0~4歳	2	1	1	5	3	2	0.6	0.7	0.5
5~9歳	0	0	0	1	0	1	0.1	0.0	0.2
10~14歳	1	0	1	2	0	2	0.2	0.0	0.5
15~19歳	7	3	4	15	8	7	1.5	1.6	1.5
20~24歳	37	17	20	81	39	42	7.7	7.2	8.2
25~29歳	40	20	20	78	43	35	7.5	8.1	6.9
30~34歳	29	16	13	58	32	26	5.0	5.4	4.6
35~39歳	28	9	19	58	28	30	4.5	4.3	4.7
40~44歳	37	21	16	68	36	32	4.5	4.7	4.3
45~49歳	23	17	6	78	51	27	4.8	6.3	3.4
50~54歳	37	24	13	75	53	22	5.4	7.6	3.2
55~59歳	30	16	14	72	46	26	5.6	7.2	4.1
60~64歳	27	19	8	76	55	21	6.0	8.8	3.3
65~69歳	57	43	14	120	89	31	7.7	11.8	3.8
70~74歳	68	49	19	152	117	35	11.1	18.1	4.8
75~79歳	116	73	43	229	152	77	19.8	29.4	12.1
80~84歳	144	88	56	291	173	118	32.7	47.3	22.5
85~89歳	122	68	54	271	156	115	46.3	76.4	30.1
90歳以上	93	48	45	231	113	118	63.5	126.2	43.0

(注)2月の仮登録者 45人、 2月の仮登録者と登録者の総数 943人

*年換算罹患率(人口10万対): 累積新登録者数÷(人口×累積月数/12)×100,000

人口:2018年10月1日現在総人口(人)を使用

表2. 新登録喀痰塗抹陽性肺結核患者数(率)、性・年齢階層別、2020年

	報告月(2月)			累積(1-2月)			累積(1-2月) 年換算罹患率*		
	総数	男	女	総数	男	女	総数	男	女
登録者総数	295	186	109	639	406	233	3.0	4.0	2.2
0~4歳	0	0	0	0	0	0	0.0	0.0	0.0
5~9歳	0	0	0	0	0	0	0.0	0.0	0.0
10~14歳	1	0	1	1	0	1	0.1	0.0	0.2
15~19歳	4	2	2	5	3	2	0.5	0.6	0.4
20~24歳	7	4	3	22	10	12	2.1	1.8	2.3
25~29歳	8	3	5	14	6	8	1.3	1.1	1.6
30~34歳	7	1	6	14	5	9	1.2	0.8	1.6
35~39歳	6	2	4	10	4	6	0.8	0.6	0.9
40~44歳	11	5	6	20	9	11	1.3	1.2	1.5
45~49歳	5	5	0	23	17	6	1.4	2.1	0.8
50~54歳	15	11	4	27	20	7	1.9	2.9	1.0
55~59歳	9	6	3	22	15	7	1.7	2.4	1.1
60~64歳	13	7	6	24	17	7	1.9	2.7	1.1
65~69歳	21	17	4	42	35	7	2.7	4.6	0.9
70~74歳	18	13	5	46	34	12	3.4	5.3	1.6
75~79歳	37	27	10	82	62	20	7.1	12.0	3.1
80~84歳	62	42	20	114	76	38	12.8	20.8	7.2
85~89歳	39	24	15	87	51	36	14.9	25.0	9.4
90歳以上	32	17	15	86	42	44	23.6	46.9	16.0

(注)*年換算罹患率(人口10万対): 累積新登録者数÷(人口×累積月数/12)×100,000

人口:2018年10月1日現在総人口(人)を使用

表3. 新登録結核患者数(率)、都道府県別、2020年

	報告月(2月)		累積(1-2月)		累積(1-2月) 年換算罹患率*	
	新登録 結核患者数	肺・喀痰 塗抹陽性	新登録 結核患者数	肺・喀痰 塗抹陽性	新登録 結核患者数	肺・喀痰 塗抹陽性
全国総数	898	295	1,961	639	9.3	3.0
北海道	15	2	43	13	4.9	1.5
青森	9	4	12	5	5.7	2.4
岩手	3	2	12	8	5.8	3.9
宮城	13	4	25	7	6.5	1.8
秋田	5	4	9	5	5.5	3.1
山形	3	3	9	4	5.0	2.2
福島	8	2	18	5	5.8	1.6
茨城	24	5	49	12	10.2	2.5
栃木	17	3	36	8	11.1	2.5
群馬	12	2	24	7	7.4	2.2
埼玉	35	12	86	25	7.0	2.0
千葉	56	17	109	37	10.5	3.5
東京	119	39	257	80	11.2	3.5
神奈川	57	24	125	44	8.2	2.9
新潟	10	3	23	7	6.1	1.9
富山	9	2	16	3	9.1	1.7
石川	4	2	6	2	3.1	1.0
福井	3	2	5	4	3.9	3.1
山梨	3	0	4	0	2.9	0.0
長野	11	5	23	6	6.7	1.7
岐阜	19	8	40	13	12.0	3.9
静岡	27	7	61	17	10.0	2.8
愛知	54	19	123	43	9.8	3.4
三重	14	2	28	5	9.4	1.7
滋賀	10	4	20	9	8.5	3.8
京都	10	1	34	10	7.9	2.3
大阪	124	44	264	93	18.0	6.3
兵庫	38	13	102	34	11.2	3.7
奈良	7	2	17	5	7.6	2.2
和歌山	11	3	23	12	14.8	7.7
鳥取	3	1	8	2	8.6	2.1
島根	4	1	7	3	6.2	2.6
岡山	13	4	24	4	7.6	1.3
広島	14	4	27	7	5.8	1.5
山口	5	3	17	7	7.4	3.1
徳島	2	1	13	6	10.6	4.9
香川	11	2	16	2	10.0	1.2
愛媛	10	3	17	8	7.5	3.6
高知	6	3	9	4	7.6	3.4
福岡	38	15	72	27	8.5	3.2
佐賀	9	3	17	5	12.5	3.7
長崎	5	0	14	3	6.3	1.3
熊本	7	2	25	5	8.5	1.7
大分	9	3	21	9	11.0	4.7
宮崎	4	2	11	6	6.1	3.3
鹿児島	12	2	21	4	7.8	1.5
沖縄	16	6	39	14	16.2	5.8

(注) 表4の政令指定都市を含む

*年換算罹患率(人口10万対): 累積新登録者数÷(人口×累積月数/12)×100,000

人口: 2018年10月1日現在総人口(人)を使用

表4. 新登録結核患者数(率)、政令指定都市別(再掲)、2020年

	報告月(2月)		累積(1-2月)		累積(1-2月) 年換算罹患率*	
	新登録 結核患者数	肺・喀痰 塗抹陽性	新登録 結核患者数	肺・喀痰 塗抹陽性	新登録 結核患者数	肺・喀痰 塗抹陽性
総数(再掲)	331	115	705	238	11.4	3.8
札幌市	6	0	19	3	5.8	0.9
仙台市	6	1	13	2	7.2	1.1
さいたま市	2	2	11	5	5.1	2.3
千葉市	6	2	18	9	11.1	5.5
横浜市	25	9	57	17	9.1	2.7
川崎市	13	4	23	7	9.1	2.8
相模原市	4	2	8	5	6.6	4.1
新潟市	5	2	9	4	6.7	3.0
静岡市	4	2	11	4	9.4	3.4
浜松市	11	2	18	4	13.6	3.0
名古屋市	31	14	61	26	15.8	6.7
京都市	6	1	22	8	9.0	3.3
大阪市	53	20	108	41	23.8	9.0
堺市	13	5	21	8	15.0	5.7
神戸市	13	6	29	12	11.4	4.7
岡山市	9	2	14	2	11.8	1.7
広島市	8	4	13	6	6.5	3.0
北九州市	10	3	17	5	10.8	3.2
福岡市	15	7	23	9	8.7	3.4
熊本市	4	1	12	1	9.7	0.8
東京都特別区	87	26	198	60	12.4	3.8

(注) *年換算罹患率(人口10万対):累積新登録者数÷(人口×累積月数/12)×100,000
人口:2018年10月1日現在総人口(人)を使用

表5. 新登録潜在性結核感染症の治療対象者数、性・年齢階層別、2020年

	報告月(2月)			累積(1-2月)			累積(1-2月) (比) LTBI治療/結核患者		
	総数	男	女	総数	男	女	総数	男	女
登録者総数	393	212	181	856	448	408	0.4	0.4	0.5
0~4歳	23	14	9	47	25	22	9.4	8.3	11.0
5~9歳	1	1	0	5	4	1	5.0	-	1.0
10~14歳	3	1	2	7	2	5	3.5	-	2.5
15~19歳	9	5	4	14	6	8	0.9	0.8	1.1
20~24歳	16	11	5	40	21	19	0.5	0.5	0.5
25~29歳	21	10	11	38	17	21	0.5	0.4	0.6
30~34歳	18	4	14	36	12	24	0.6	0.4	0.9
35~39歳	18	8	10	33	14	19	0.6	0.5	0.6
40~44歳	24	13	11	38	18	20	0.6	0.5	0.6
45~49歳	28	11	17	67	32	35	0.9	0.6	1.3
50~54歳	30	15	15	64	32	32	0.9	0.6	1.5
55~59歳	28	14	14	55	26	29	0.8	0.6	1.1
60~64歳	28	19	9	57	36	21	0.8	0.7	1.0
65~69歳	32	21	11	81	48	33	0.7	0.5	1.1
70~74歳	25	14	11	77	44	33	0.5	0.4	0.9
75~79歳	41	21	20	80	47	33	0.3	0.3	0.4
80~84歳	25	14	11	55	28	27	0.2	0.2	0.2
85~89歳	18	13	5	49	33	16	0.2	0.2	0.1
90歳以上	5	3	2	13	3	10	0.1	0.0	0.1

表1の新登録結核患者数には含まれない(別掲)

LTBI: 潜在性結核感染症

表6. 新登録潜在性結核感染症の治療対象者数、都道府県別、2020年

	報告月(2月)	累積(1-2月)	
	LTBI 治療対象者数	LTBI 治療対象者数	(比) LTBI治療対象 ／結核患者
全国総数	393	856	0.44
北海道	4	26	0.60
青森	9	13	1.08
岩手	2	3	0.25
宮城	16	22	0.88
秋田	2	2	0.22
山形	2	6	0.67
福島	8	14	0.78
茨城	10	20	0.41
栃木	4	9	0.25
群馬	2	6	0.25
埼玉	18	50	0.58
千葉	26	44	0.40
東京	52	114	0.44
神奈川	18	41	0.33
新潟	4	7	0.30
富山	4	9	0.56
石川	0	1	0.17
福井	2	3	0.60
山梨	1	3	0.75
長野	3	5	0.22
岐阜	3	16	0.40
静岡	6	16	0.26
愛知	22	45	0.37
三重	3	7	0.25
滋賀	2	7	0.35
京都	6	21	0.62
大阪	49	124	0.47
兵庫	18	36	0.35
奈良	10	17	1.00
和歌山	3	5	0.22
鳥取	0	0	0.00
島根	2	2	0.29
岡山	9	17	0.71
広島	12	19	0.70
山口	5	10	0.59
徳島	1	1	0.08
香川	3	6	0.38
愛媛	1	4	0.24
高知	0	1	0.11
福岡	20	49	0.68
佐賀	2	2	0.12
長崎	5	8	0.57
熊本	3	8	0.32
大分	3	8	0.38
宮崎	0	2	0.18
鹿児島	6	9	0.43
沖縄	12	18	0.46

表3の新登録結核患者数には含まれない(別掲)

表7. 新登録潜在性結核感染症の治療対象者数、政令指定都市別(再掲)、2020年

	報告月(2月)	累積(1-2月)	
	LTBI 治療対象者数	LTBI 治療対象者数	(比) LTBI治療対象 ／結核患者
総数(再掲)	155	330	0.47
札幌市	4	10	0.53
仙台市	3	8	0.62
さいたま市	2	6	0.55
千葉市	7	9	0.50
横浜市	1	7	0.12
川崎市	10	17	0.74
相模原市	1	3	0.38
新潟市	1	2	0.22
静岡市	1	2	0.18
浜松市	2	5	0.28
名古屋市	8	15	0.25
京都市	5	16	0.73
大阪市	30	67	0.62
堺市	6	15	0.71
神戸市	8	10	0.34
岡山市	7	10	0.71
広島市	6	10	0.77
北九州市	5	9	0.53
福岡市	7	20	0.87
熊本市	2	6	0.50
東京都特別区	39	83	0.42

表4の新登録結核患者数には含まれない(別掲)