



結核登録者情報調査月報報告—2020年3月概況—

<用語の説明>

確定月報: Ongoing で稼働している登録者情報システム（サーベイランス）に蓄積されたデータベースから当該月の新登録者に関する統計が定期的に集計されます。集計は翌月の第4金曜日に実施され、当該月の確定月報となります。

累積: Ongoing で稼働しているサーベイランスには遅れて登録されるものもあれば、仮登録から登録へ変更になるものもあります。それらすべてを含んだデータベースをもとに、1月から当該月までの新登録者を集計したものが累積と呼ぶ数になります。毎月の確定月報の総計ではありませんので、ご注意ください。

登録者情報システムを通して作成される月報報告から作成された図と表です。なお、月報が報告される時点と最終的に年報が確定される時点での月別新登録者数は異なります。また、年換算罹患率は累積数をもとに計算されますが、年初めの月では、年換算罹患率の変動は大きいと予想されます。月報報告を参照される際には、これらの問題にご留意ください。

【図】

- ・ 図1 新登録結核患者数、月別、2017年～2020年
- ・ 図2 新登録結核患者数、性・年齢階層別、1-3月の累積、2020年
- ・ 図3 年換算結核罹患率、性・年齢階層別、1-3月の累積、2020年
- ・ 図4 年換算結核罹患率、都道府県別、1-3月の累積、2020年
- ・ 図5 年換算結核罹患率、政令指定都市・特別区別（再掲）、1-3月の累積、2020年
- ・ 図6 新登録潜在性結核感染症の治療対象者数、月別、2017年～2020年
- ・ 図7 新登録潜在性結核感染症の治療対象者数、性・年齢階層別、1-3月の累積、2020年

【表】

- ・ 表1 新登録結核患者数（率）、性・年齢階層別
- ・ 表2 新登録喀痰塗抹陽性肺結核患者数（率）、性・年齢階層別
- ・ 表3 新登録結核患者数、都道府県別
- ・ 表4 新登録結核患者数、政令指定都市別（再掲）
- ・ 表5 新登録潜在性結核感染症の治療対象者数、性・年齢階層別
- ・ 表6 新登録潜在性結核感染症の治療対象者数、都道府県別
- ・ 表7 新登録潜在性結核感染症の治療対象者数、政令指定都市別（再掲）

図1. 新登録結核患者数、月別、2017年～2020年

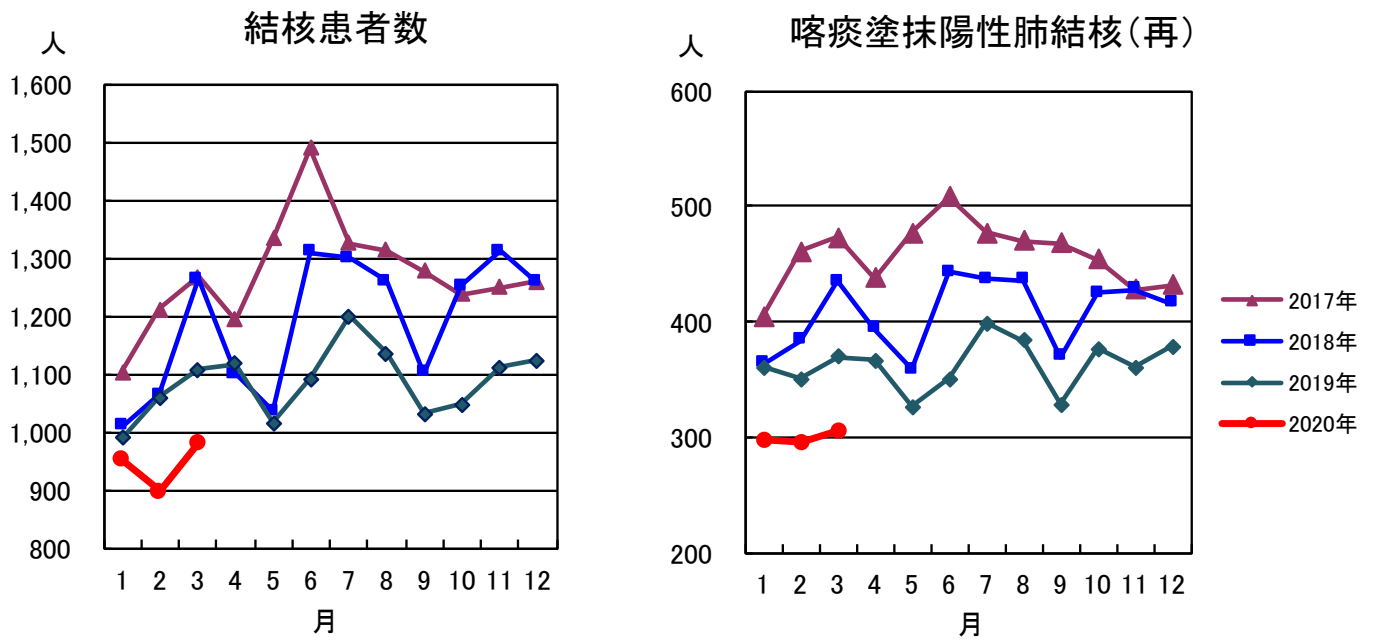


図2. 新登録結核患者数、性・年齢階層別、1-3月の累積、2020年

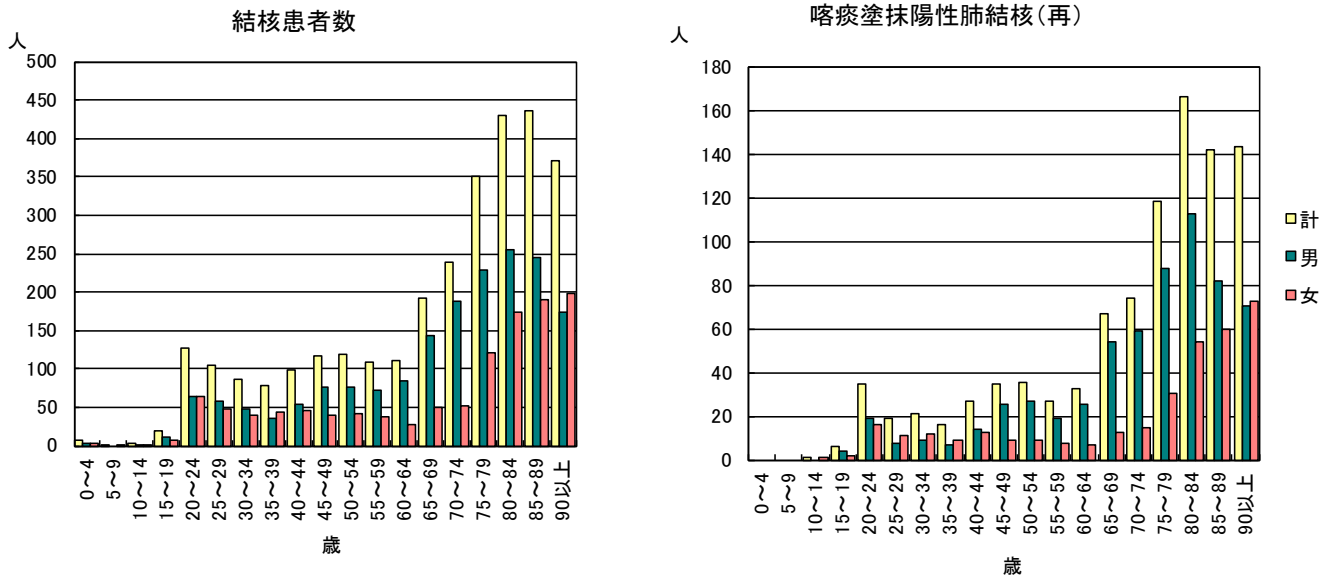


図3. 年換算結核罹患率、性・年齢階層別、1-3月の累積、2020年

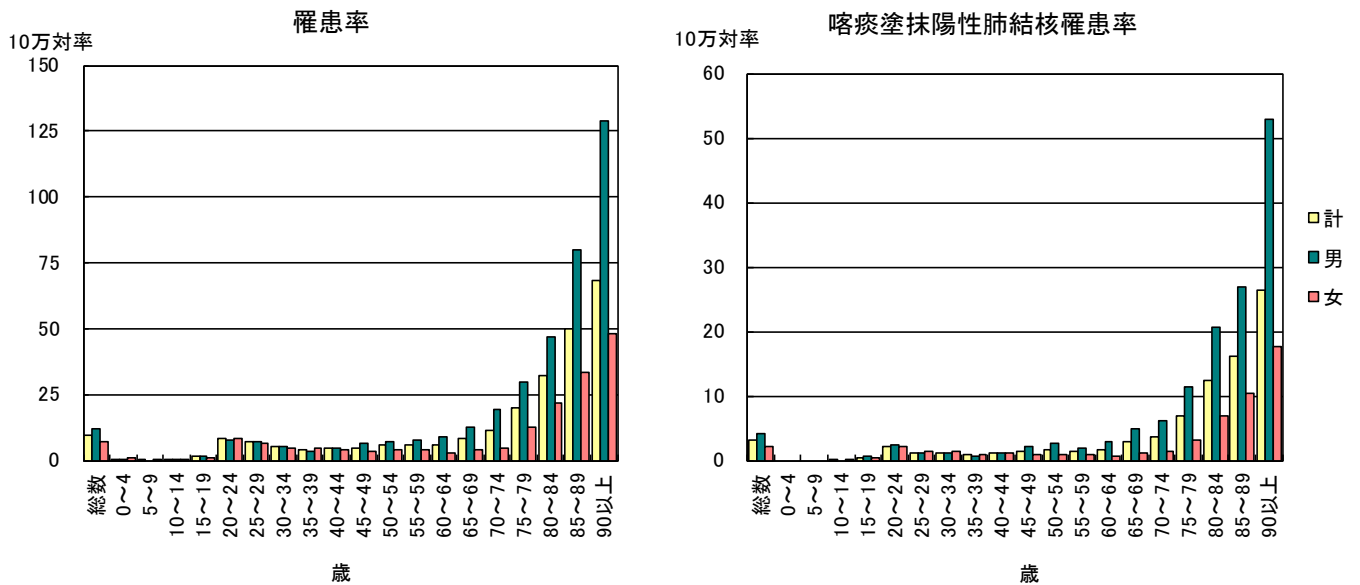


図4. 年換算結核罹患率、都道府県別、1-3月の累積、2020年

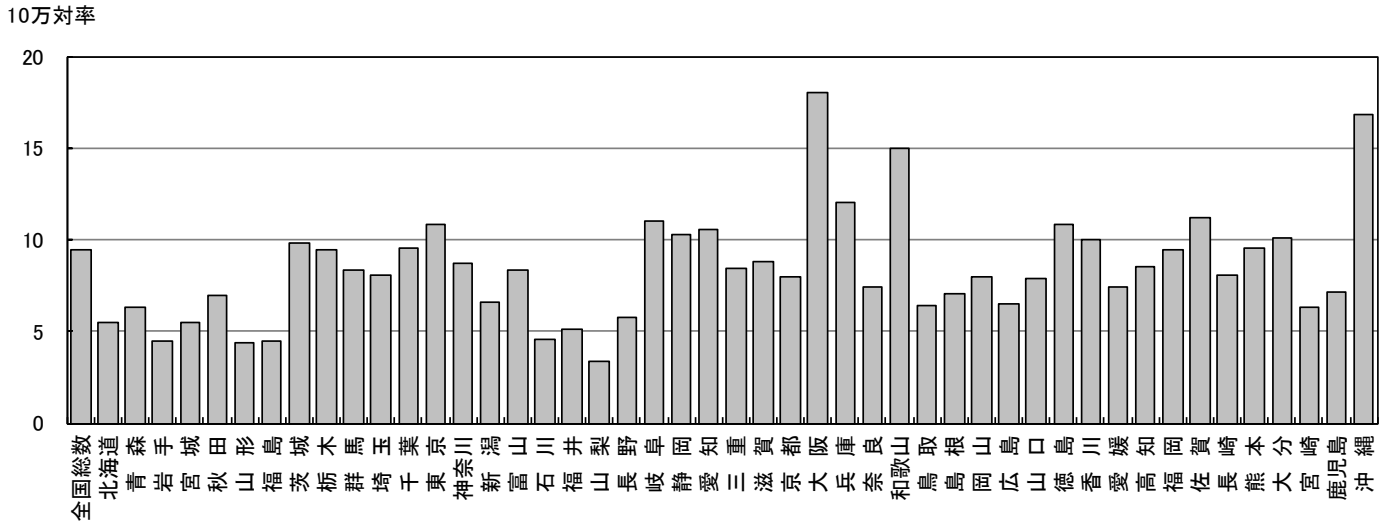


図5. 年換算結核罹患率、政令指定都市・特別区別(再掲)、1-3月の累積、2020年

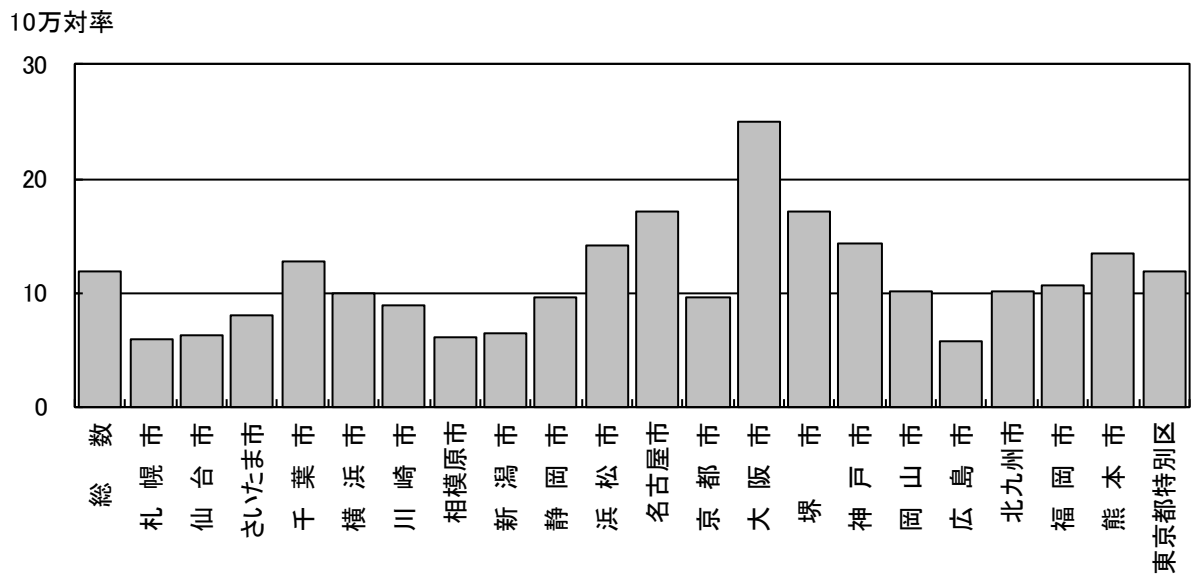


図6. 新登録潜在性結核感染症の治療対象者数、月別
2017年～2020年

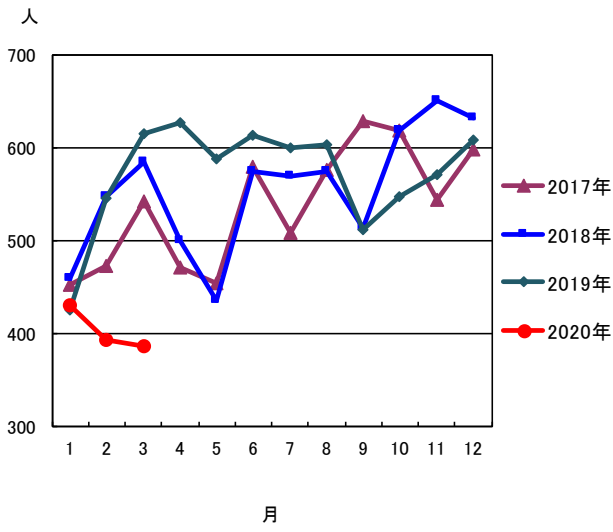


図7. 新登録潜在性結核感染症の治療対象者数、性・年齢階層別、1-3月の累積、2020年

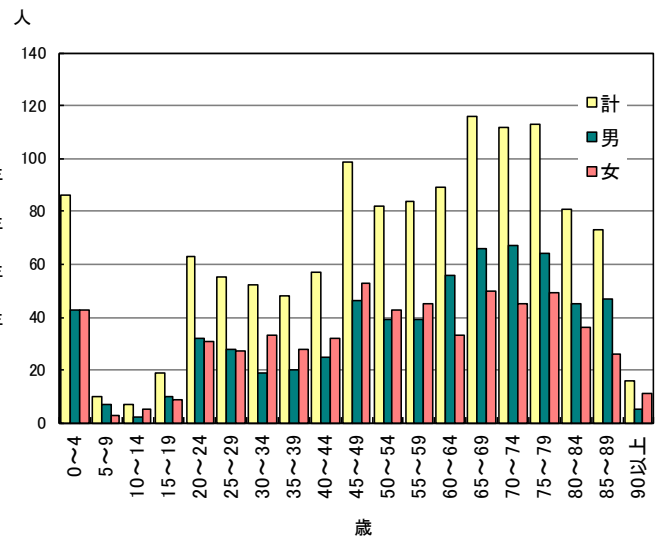


表1. 新登録結核患者数(率)、性・年齢階層別、2020年

	報告月(3月)			累積(1-3月)			累積(1-3月) 年換算罹患率*		
	総数	男	女	総数	男	女	総数	男	女
登録者総数	980	591	389	2,999	1,816	1,183	9.5	11.8	7.3
0~4歳	2	0	2	7	3	4	0.6	0.5	0.7
5~9歳	0	0	0	1	0	1	0.1	0.0	0.2
10~14歳	1	1	0	3	1	2	0.2	0.1	0.3
15~19歳	4	4	0	19	12	7	1.3	1.6	1.0
20~24歳	45	24	21	128	64	64	8.1	7.8	8.3
25~29歳	26	13	13	105	57	48	6.7	7.1	6.3
30~34歳	28	15	13	87	48	39	5.0	5.4	4.6
35~39歳	19	7	12	78	35	43	4.1	3.6	4.5
40~44歳	27	17	10	99	54	45	4.4	4.7	4.0
45~49歳	39	26	13	116	76	40	4.8	6.2	3.3
50~54歳	40	24	16	118	77	41	5.6	7.3	3.9
55~59歳	35	24	11	109	72	37	5.7	7.5	3.9
60~64歳	32	25	7	111	84	27	5.8	9.0	2.8
65~69歳	71	53	18	193	143	50	8.2	12.6	4.1
70~74歳	79	63	16	239	187	52	11.6	19.3	4.8
75~79歳	116	75	41	350	229	121	20.2	29.5	12.6
80~84歳	130	80	50	429	256	173	32.1	46.7	21.9
85~89歳	156	83	73	436	245	191	49.6	80.0	33.4
90歳以上	130	57	73	371	173	198	68.0	128.8	48.1

(注)3月の仮登録者 64人、 3月の仮登録者と登録者の総数 1,044人
 *年換算罹患率(人口10万対):累積新登録者数÷(人口×累積月数/12)×100,000
 人口:2018年10月1日現在総人口(人)を使用

表2. 新登録喀痰塗抹陽性肺結核患者数(率)、性・年齢階層別、2020年

	報告月(3月)			累積(1-3月)			累積(1-3月) 年換算罹患率*		
	総数	男	女	総数	男	女	総数	男	女
登録者総数	306	206	100	969	626	343	3.1	4.1	2.1
0~4歳	0	0	0	0	0	0	0.0	0.0	0.0
5~9歳	0	0	0	0	0	0	0.0	0.0	0.0
10~14歳	0	0	0	1	0	1	0.1	0.0	0.2
15~19歳	1	1	0	6	4	2	0.4	0.5	0.3
20~24歳	12	8	4	35	19	16	2.2	2.3	2.1
25~29歳	5	2	3	19	8	11	1.2	1.0	1.5
30~34歳	6	3	3	21	9	12	1.2	1.0	1.4
35~39歳	6	3	3	16	7	9	0.8	0.7	0.9
40~44歳	5	4	1	27	14	13	1.2	1.2	1.2
45~49歳	12	9	3	35	26	9	1.4	2.1	0.8
50~54歳	8	7	1	36	27	9	1.7	2.6	0.9
55~59歳	5	4	1	27	19	8	1.4	2.0	0.8
60~64歳	7	7	0	33	26	7	1.7	2.8	0.7
65~69歳	23	18	5	67	54	13	2.9	4.8	1.1
70~74歳	24	22	2	74	59	15	3.6	6.1	1.4
75~79歳	35	25	10	119	88	31	6.9	11.4	3.2
80~84歳	50	36	14	167	113	54	12.5	20.6	6.8
85~89歳	51	28	23	142	82	60	16.2	26.8	10.5
90歳以上	56	29	27	144	71	73	26.4	52.9	17.7

(注)*年換算罹患率(人口10万対):累積新登録者数÷(人口×累積月数/12)×100,000
 人口:2018年10月1日現在総人口(人)を使用

表3. 新登録結核患者数(率)、都道府県別、2020年

	報告月(3月)		累積(1-3月)		累積(1-3月) 年換算罹患率*	
	新登録 結核患者数	肺・喀痰 塗抹陽性	新登録 結核患者数	肺・喀痰 塗抹陽性	新登録 結核患者数	肺・喀痰 塗抹陽性
全国総数	980	306	2,999	969	9.5	3.1
北海道	28	8	73	21	5.5	1.6
青森	8	4	20	9	6.3	2.9
岩手	2	0	14	8	4.5	2.6
宮城	5	0	32	8	5.5	1.4
秋田	5	0	17	6	6.9	2.4
山形	1	0	12	5	4.4	1.8
福島	2	2	21	7	4.5	1.5
茨城	22	3	71	15	9.9	2.1
栃木	9	2	46	11	9.5	2.3
群馬	15	5	41	12	8.4	2.5
埼玉	52	12	148	39	8.1	2.1
千葉	38	16	150	56	9.6	3.6
東京	116	36	376	118	10.9	3.4
神奈川	69	25	201	73	8.8	3.2
新潟	11	2	37	10	6.6	1.8
富山	6	2	22	5	8.4	1.9
石川	7	4	13	6	4.5	2.1
福井	5	0	10	4	5.2	2.1
山梨	2	1	7	2	3.4	1.0
長野	7	2	30	8	5.8	1.6
岐阜	15	1	55	14	11.0	2.8
静岡	27	8	94	27	10.3	3.0
愛知	73	27	200	71	10.6	3.8
三重	9	1	38	7	8.5	1.6
滋賀	10	5	31	15	8.8	4.2
京都	18	8	52	18	8.0	2.8
大阪	135	47	398	141	18.1	6.4
兵庫	63	19	165	53	12.0	3.9
奈良	8	0	25	5	7.5	1.5
和歌山	11	3	35	15	15.0	6.4
鳥取	1	1	9	3	6.4	2.1
島根	4	2	12	5	7.1	2.9
岡山	13	3	38	7	8.0	1.5
広島	19	7	46	14	6.5	2.0
山口	9	2	27	9	7.9	2.6
徳島	7	1	20	7	10.9	3.8
香川	8	3	24	5	10.0	2.1
愛媛	8	4	25	12	7.4	3.6
高知	5	2	15	6	8.5	3.4
福岡	49	15	121	43	9.5	3.4
佐賀	6	3	23	8	11.2	3.9
長崎	13	4	27	7	8.1	2.1
熊本	17	4	42	8	9.6	1.8
大分	8	4	29	13	10.1	4.5
宮崎	3	2	17	10	6.3	3.7
鹿児島	8	1	29	5	7.2	1.2
沖縄	23	5	61	18	16.9	5.0

(注) 表4の政令指定都市を含む

*年換算罹患率(人口10万対): 累積新登録者数÷(人口×累積月数/12)×100,000

人口: 2018年10月1日現在総人口(人)を使用

表4. 新登録結核患者数(率)、政令指定都市別(再掲)、2020年

	報告月(3月)		累積(1-3月)		累積(1-3月) 年換算罹患率*	
	新登録 結核患者数	肺・喀痰 塗抹陽性	新登録 結核患者数	肺・喀痰 塗抹陽性	新登録 結核患者数	肺・喀痰 塗抹陽性
総数(再掲)	387	130	1,105	374	11.9	4.0
札幌市	10	0	29	3	5.9	0.6
仙台市	3	0	17	2	6.2	0.7
さいたま市	15	4	26	9	8.0	2.8
千葉市	13	7	31	16	12.7	6.5
横浜市	29	12	93	33	9.9	3.5
川崎市	11	2	34	9	9.0	2.4
相模原市	3	2	11	7	6.1	3.9
新潟市	4	2	13	6	6.5	3.0
静岡市	4	2	17	7	9.7	4.0
浜松市	10	3	28	7	14.1	3.5
名古屋市	37	13	99	40	17.1	6.9
京都市	13	6	35	14	9.5	3.8
大阪市	62	24	170	65	25.0	9.5
堺市	15	4	36	12	17.2	5.7
神戸市	26	6	55	18	14.4	4.7
岡山市	4	1	18	3	10.1	1.7
広島市	4	2	17	8	5.7	2.7
北九州市	7	2	24	7	10.2	3.0
福岡市	19	6	42	15	10.6	3.8
熊本市	13	3	25	4	13.5	2.2
東京都特別区	85	29	285	89	11.9	3.7

(注) *年換算罹患率(人口10万対):累積新登録者数÷(人口×累積月数÷12)×100,000
人口:2018年10月1日現在総人口(人)を使用

表5. 新登録潜在性結核感染症の治療対象者数、性・年齢階層別、2020年

	報告月(3月)			累積(1-3月)			累積(1-3月) (比) LTBI治療/結核患者		
	総数	男	女	総数	男	女	総数	男	女
登録者総数	386	203	183	1,262	660	602	0.4	0.4	0.5
0~4歳	39	18	21	86	43	43	12.3	14.3	10.8
5~9歳	5	3	2	10	7	3	10.0	-	3.0
10~14歳	0	0	0	7	2	5	2.3	2.0	2.5
15~19歳	5	4	1	19	10	9	1.0	0.8	1.3
20~24歳	23	11	12	63	32	31	0.5	0.5	0.5
25~29歳	16	11	5	55	28	27	0.5	0.5	0.6
30~34歳	12	3	9	52	19	33	0.6	0.4	0.8
35~39歳	15	6	9	48	20	28	0.6	0.6	0.7
40~44歳	16	5	11	57	25	32	0.6	0.5	0.7
45~49歳	31	14	17	99	46	53	0.9	0.6	1.3
50~54歳	16	7	9	82	39	43	0.7	0.5	1.0
55~59歳	27	13	14	84	39	45	0.8	0.5	1.2
60~64歳	31	19	12	89	56	33	0.8	0.7	1.2
65~69歳	31	16	15	116	66	50	0.6	0.5	1.0
70~74歳	36	23	13	112	67	45	0.5	0.4	0.9
75~79歳	31	17	14	113	64	49	0.3	0.3	0.4
80~84歳	26	17	9	81	45	36	0.2	0.2	0.2
85~89歳	23	14	9	73	47	26	0.2	0.2	0.1
90歳以上	3	2	1	16	5	11	0.0	0.0	0.1

表1の新登録結核患者数には含まれない(別掲)

LTBI: 潜在性結核感染症

表6. 新登録潜在性結核感染症の治療対象者数、都道府県別、2020年

	報告月(3月)	累積(1-3月)	
	LTBI 治療対象者数	LTBI 治療対象者数	(比) LTBI治療対象 ／結核患者
全国総数	386	1,262	0.42
北海道	8	35	0.48
青森	10	23	1.15
岩手	5	8	0.57
宮城	6	28	0.88
秋田	6	8	0.47
山形	1	8	0.67
福島	7	22	1.05
茨城	12	32	0.45
栃木	0	9	0.20
群馬	3	10	0.24
埼玉	28	81	0.55
千葉	13	58	0.39
東京	54	170	0.45
神奈川	21	62	0.31
新潟	2	9	0.24
富山	2	11	0.50
石川	2	3	0.23
福井	0	3	0.30
山梨	4	8	1.14
長野	2	7	0.23
岐阜	5	21	0.38
静岡	12	28	0.30
愛知	22	71	0.36
三重	3	10	0.26
滋賀	5	10	0.32
京都	7	28	0.54
大阪	41	166	0.42
兵庫	23	60	0.36
奈良	4	21	0.84
和歌山	0	5	0.14
鳥取	0	0	0.00
島根	2	4	0.33
岡山	6	23	0.61
広島	7	26	0.57
山口	1	12	0.44
徳島	1	4	0.20
香川	2	8	0.33
愛媛	1	5	0.20
高知	1	2	0.13
福岡	28	77	0.64
佐賀	0	2	0.09
長崎	1	11	0.41
熊本	4	12	0.29
大分	5	13	0.45
宮崎	0	2	0.12
鹿児島	4	13	0.45
沖縄	15	33	0.54

表3の新登録結核患者数には含まれない(別掲)

表7. 新登録潜在性結核感染症の治療対象者数、政令指定都市別(再掲)、2020年

	報告月(3月)	累積(1-3月)	
	LTBI 治療対象者数	LTBI 治療対象者数	(比) LTBI治療対象 ／結核患者
総数(再掲)	136	472	0.43
札幌市	4	14	0.48
仙台市	2	10	0.59
さいたま市	1	7	0.27
千葉市	5	14	0.45
横浜市	5	12	0.13
川崎市	7	24	0.71
相模原市	6	9	0.82
新潟市	1	3	0.23
静岡市	1	3	0.18
浜松市	1	6	0.21
名古屋市	11	29	0.29
京都市	4	20	0.57
大阪市	18	86	0.51
堺市	3	18	0.50
神戸市	11	21	0.38
岡山市	3	13	0.72
広島市	0	10	0.59
北九州市	2	11	0.46
福岡市	14	34	0.81
熊本市	1	7	0.28
東京都特別区	36	121	0.42

表4の新登録結核患者数には含まれない(別掲)