



結核登録者情報調査月報報告—2020年4月概況—

<用語の説明>

確定月報： Ongoing で稼働している登録者情報システム（サーベイランス）に蓄積されたデータベースから当該月の新登録者に関する統計が定期的に集計されます。集計は翌月の第4金曜日に実施され、当該月の確定月報となります。

累積： Ongoing で稼働しているサーベイランスには遅れて登録されるものもあれば、仮登録から登録へ変更になるものもあります。それらすべてを含んだデータベースをもとに、1月から当該月までの新登録者を集計したものが累積と呼ぶ数になります。毎月の確定月報の総計ではありませんので、ご注意ください。

登録者情報システムを通して作成される月報報告から作成された図と表です。なお、月報が報告される時点と最終的に年報が確定される時点での月別新登録者数は異なります。また、年換算罹患率は累積数をもとに計算されますが、年初めの月では、年換算罹患率の変動は大きいと予想されます。月報報告を参照される際には、これらの問題にご留意ください。

【図】

- ・ 図1 新登録結核患者数、月別、2017年～2020年
- ・ 図2 新登録結核患者数、性・年齢階層別、1-4月の累積、2020年
- ・ 図3 年換算結核罹患率、性・年齢階層別、1-4月の累積、2020年
- ・ 図4 年換算結核罹患率、都道府県別、1-4月の累積、2020年
- ・ 図5 年換算結核罹患率、政令指定都市・特別区別（再掲）、1-4月の累積、2020年
- ・ 図6 新登録潜在性結核感染症の治療対象者数、月別、2017年～2020年
- ・ 図7 新登録潜在性結核感染症の治療対象者数、性・年齢階層別、1-4月の累積、2020年

【表】

- ・ 表1 新登録結核患者数（率）、性・年齢階層別
- ・ 表2 新登録喀痰塗抹陽性肺結核患者数（率）、性・年齢階層別
- ・ 表3 新登録結核患者数、都道府県別
- ・ 表4 新登録結核患者数、政令指定都市別（再掲）
- ・ 表5 新登録潜在性結核感染症の治療対象者数、性・年齢階層別
- ・ 表6 新登録潜在性結核感染症の治療対象者数、都道府県別
- ・ 表7 新登録潜在性結核感染症の治療対象者数、政令指定都市別（再掲）

図1. 新登録結核患者数、月別、2017年～2020年

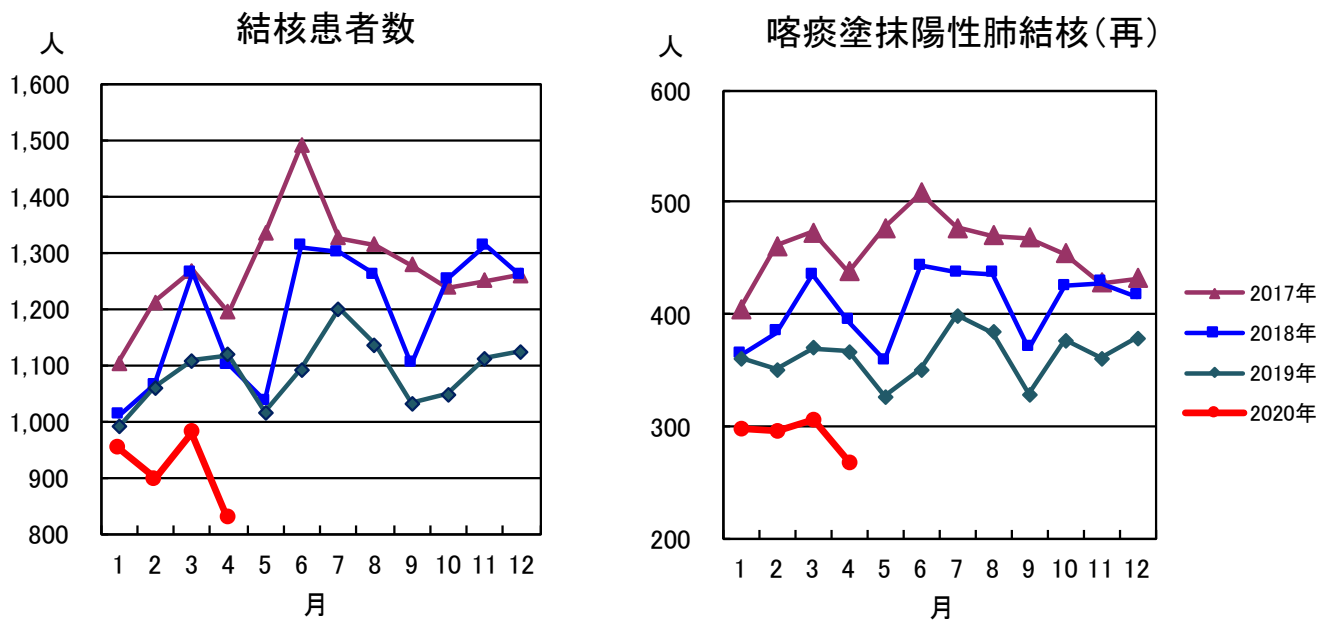


図2. 新登録結核患者数、性・年齢階層別、1-4月の累積、2020年

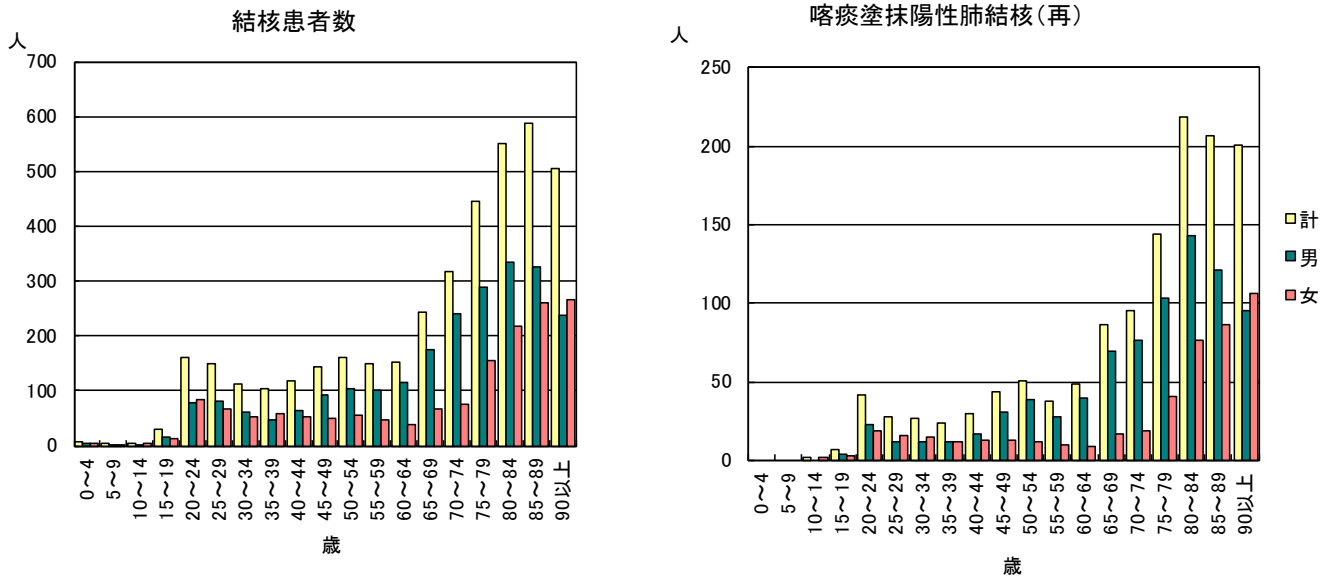


図3. 年換算結核罹患率、性・年齢階層別、1-4月の累積、2020年

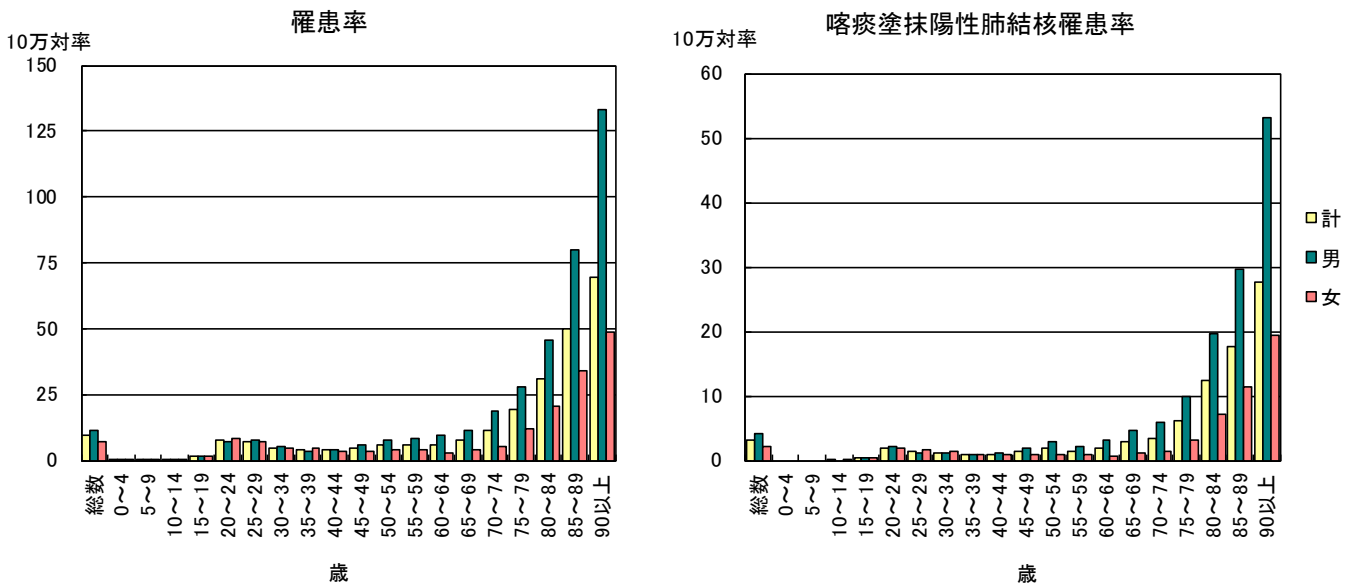


図4. 年換算結核罹患率、都道府県別、1-4月の累積、2020年

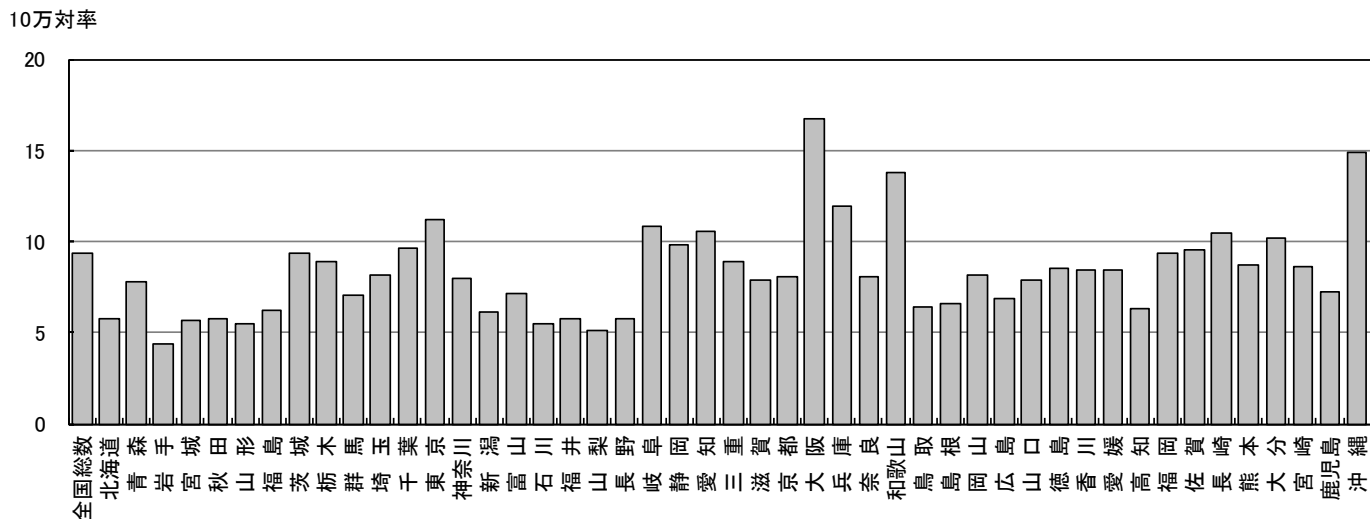


図5. 年換算結核罹患率、政令指定都市・特別区別(再掲)、1-4月の累積、2020年

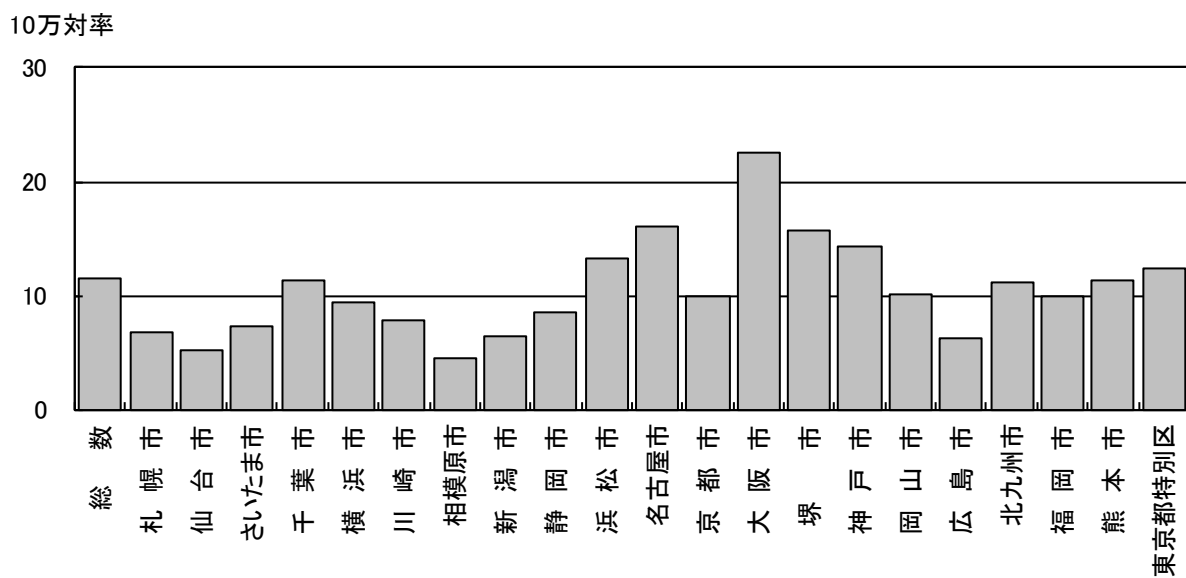


図6. 新登録潜在性結核感染症の治療対象者数、月別
2017年～2020年

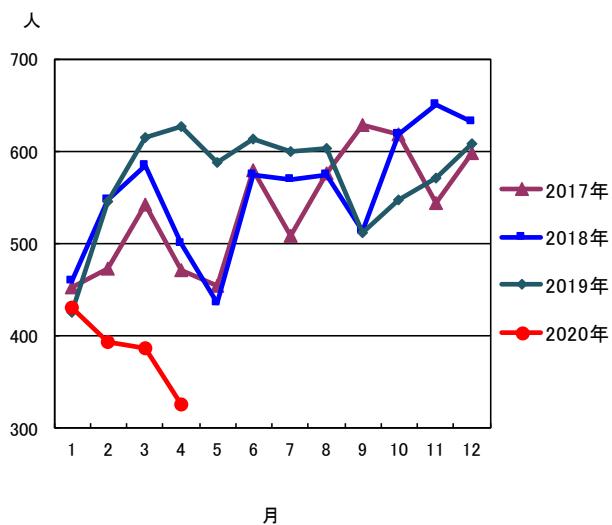


図7. 新登録潜在性結核感染症の治療対象者数、性・年齢階層別、1-4月の累積、2020年

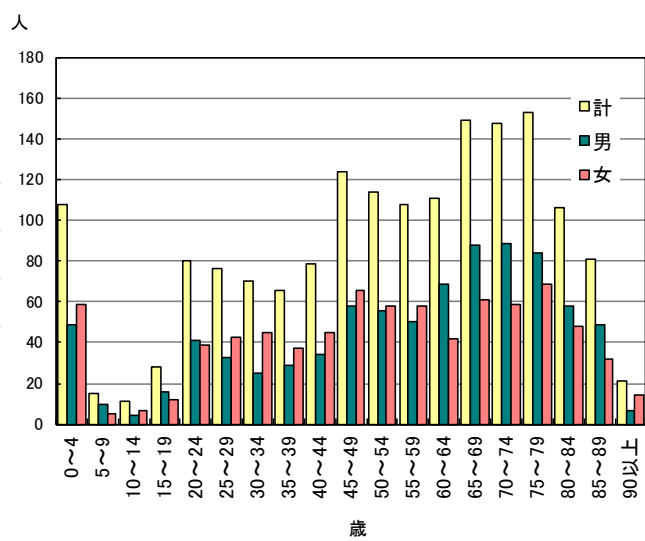


表1. 新登録結核患者数(率)、性・年齢階層別、2020年

	報告月(4月)			累積(1-4月)			累積(1-4月) 年換算罹患率*		
	総数	男	女	総数	男	女	総数	男	女
登録者総数	827	488	339	3,944	2,371	1,573	9.4	11.6	7.3
0~4歳	1	0	1	8	4	4	0.5	0.5	0.5
5~9歳	2	2	0	3	2	1	0.2	0.2	0.1
10~14歳	2	1	1	5	2	3	0.3	0.2	0.3
15~19歳	11	4	7	31	17	14	1.6	1.7	1.5
20~24歳	30	12	18	162	79	83	7.7	7.3	8.1
25~29歳	38	20	18	150	82	68	7.2	7.7	6.7
30~34歳	22	12	10	112	60	52	4.8	5.1	4.6
35~39歳	23	12	11	105	47	58	4.1	3.6	4.6
40~44歳	15	9	6	117	63	54	3.9	4.1	3.6
45~49歳	23	14	9	144	93	51	4.5	5.7	3.2
50~54歳	33	21	12	160	105	55	5.7	7.5	4.0
55~59歳	36	26	10	149	102	47	5.8	8.0	3.7
60~64歳	33	27	6	153	115	38	6.0	9.2	3.0
65~69歳	44	30	14	242	174	68	7.7	11.5	4.2
70~74歳	72	50	22	316	240	76	11.5	18.6	5.2
75~79歳	83	51	32	445	289	156	19.3	28.0	12.2
80~84歳	108	67	41	551	333	218	30.9	45.5	20.7
85~89歳	132	70	62	587	326	261	50.1	79.8	34.2
90歳以上	119	60	59	504	238	266	69.3	132.9	48.5

(注)4月の仮登録者 67人、 4月の仮登録者と登録者の総数 894人

*年換算罹患率(人口10万対): 累積新登録者数÷(人口×累積月数/12)×100,000

人口:2018年10月1日現在総人口(人)を使用

表2. 新登録喀痰塗抹陽性肺結核患者数(率)、性・年齢階層別、2020年

	報告月(4月)			累積(1-4月)			累積(1-4月) 年換算罹患率*		
	総数	男	女	総数	男	女	総数	男	女
登録者総数	267	163	104	1,294	825	469	3.1	4.0	2.2
0~4歳	0	0	0	0	0	0	0.0	0.0	0.0
5~9歳	0	0	0	0	0	0	0.0	0.0	0.0
10~14歳	1	0	1	2	0	2	0.1	0.0	0.2
15~19歳	1	0	1	7	4	3	0.4	0.4	0.3
20~24歳	5	3	2	42	23	19	2.0	2.1	1.9
25~29歳	8	4	4	28	12	16	1.3	1.1	1.6
30~34歳	6	3	3	27	12	15	1.2	1.0	1.3
35~39歳	7	5	2	24	12	12	0.9	0.9	0.9
40~44歳	3	3	0	30	17	13	1.0	1.1	0.9
45~49歳	6	4	2	44	31	13	1.4	1.9	0.8
50~54歳	12	9	3	51	39	12	1.8	2.8	0.9
55~59歳	6	4	2	38	28	10	1.5	2.2	0.8
60~64歳	13	11	2	49	40	9	1.9	3.2	0.7
65~69歳	16	12	4	86	69	17	2.8	4.6	1.1
70~74歳	18	15	3	95	76	19	3.5	5.9	1.3
75~79歳	20	11	9	144	103	41	6.2	10.0	3.2
80~84歳	42	26	16	219	143	76	12.3	19.6	7.2
85~89歳	52	31	21	207	121	86	17.7	29.6	11.3
90歳以上	51	22	29	201	95	106	27.6	53.1	19.3

(注)*年換算罹患率(人口10万対): 累積新登録者数÷(人口×累積月数/12)×100,000

人口:2018年10月1日現在総人口(人)を使用

表3. 新登録結核患者数(率)、都道府県別、2020年

	報告月(4月)		累積(1-4月)		累積(1-4月) 年換算罹患率*	
	新登録 結核患者数	肺・喀痰 塗抹陽性	新登録 結核患者数	肺・喀痰 塗抹陽性	新登録 結核患者数	肺・喀痰 塗抹陽性
全国総数	827	267	3,944	1,294	9.4	3.1
北海道	28	4	101	26	5.7	1.5
青森	12	3	33	12	7.8	2.9
岩手	2	0	18	9	4.4	2.2
宮城	12	8	44	17	5.7	2.2
秋田	2	0	19	6	5.8	1.8
山形	6	3	20	9	5.5	2.5
福島	9	2	39	10	6.3	1.6
茨城	15	4	90	22	9.4	2.3
栃木	9	3	58	16	8.9	2.5
群馬	5	1	46	13	7.1	2.0
埼玉	48	13	200	53	8.2	2.2
千葉	37	11	202	75	9.7	3.6
東京	114	32	517	168	11.2	3.6
神奈川	43	17	244	88	8.0	2.9
新潟	9	1	46	11	6.1	1.5
富山	3	1	25	6	7.1	1.7
石川	6	2	21	8	5.5	2.1
福井	3	1	15	6	5.8	2.3
山梨	5	1	14	3	5.1	1.1
長野	9	3	40	10	5.8	1.5
岐阜	13	4	72	20	10.8	3.0
静岡	22	4	120	32	9.8	2.6
愛知	55	16	265	89	10.5	3.5
三重	16	6	53	13	8.9	2.2
滋賀	4	3	37	19	7.9	4.0
京都	19	5	70	23	8.1	2.7
大阪	96	37	493	181	16.8	6.2
兵庫	53	25	218	77	11.9	4.2
奈良	12	4	36	9	8.1	2.0
和歌山	5	2	43	18	13.8	5.8
鳥取	5	2	12	4	6.4	2.1
島根	2	1	15	6	6.6	2.6
岡山	13	5	52	13	8.2	2.1
広島	13	2	65	23	6.9	2.4
山口	9	3	36	12	7.9	2.6
徳島	1	0	21	7	8.6	2.9
香川	3	3	27	8	8.4	2.5
愛媛	12	4	38	16	8.4	3.6
高知	1	0	15	6	6.4	2.5
福岡	36	12	159	55	9.3	3.2
佐賀	3	0	26	8	9.5	2.9
長崎	13	4	47	12	10.5	2.7
熊本	7	4	51	15	8.7	2.6
大分	11	5	39	19	10.2	5.0
宮崎	8	2	31	13	8.6	3.6
鹿児島	9	2	39	7	7.2	1.3
沖縄	9	2	72	21	14.9	4.4

(注) 表4の政令指定都市を含む

*年換算罹患率(人口10万対): 累積新登録者数÷(人口×累積月数/12)×100,000

人口: 2018年10月1日現在総人口(人)を使用

表4. 新登録結核患者数(率)、政令指定都市別(再掲)、2020年

	報告月(4月)		累積(1-4月)		累積(1-4月) 年換算罹患率*	
	新登録 結核患者数	肺・喀痰 塗抹陽性	新登録 結核患者数	肺・喀痰 塗抹陽性	新登録 結核患者数	肺・喀痰 塗抹陽性
総数(再掲)	295	104	1,427	500	11.5	4.0
札幌市	15	1	44	5	6.7	0.8
仙台市	3	3	19	6	5.2	1.7
さいたま市	6	3	32	13	7.4	3.0
千葉市	6	3	37	19	11.4	5.8
横浜市	22	10	118	42	9.5	3.4
川崎市	7	3	40	12	7.9	2.4
相模原市	2	0	11	6	4.6	2.5
新潟市	4	0	17	6	6.4	2.2
静岡市	0	0	20	8	8.5	3.4
浜松市	7	3	35	10	13.2	3.8
名古屋市	26	9	124	49	16.0	6.3
京都市	15	5	49	18	10.0	3.7
大阪市	34	11	204	76	22.5	8.4
堺市	9	6	44	20	15.8	7.2
神戸市	18	11	73	29	14.3	5.7
岡山市	6	2	24	5	10.1	2.1
広島市	5	1	25	13	6.3	3.3
北九州市	11	3	35	10	11.1	3.2
福岡市	11	4	52	19	9.9	3.6
熊本市	3	0	28	5	11.4	2.0
東京都特別区	85	26	396	129	12.4	4.1

(注) *年換算罹患率(人口10万対): 累積新登録者数÷(人口×累積月数/12)×100,000
人口: 2018年10月1日現在総人口(人)を使用

表5. 新登録潜在性結核感染症の治療対象者数、性・年齢階層別、2020年

	報告月(4月)			累積(1-4月)			累積(1-4月) (比) LTBI治療/結核患者		
	総数	男	女	総数	男	女	総数	男	女
登録者総数	326	160	166	1,648	849	799	0.4	0.4	0.5
0~4歳	18	6	12	108	49	59	13.5	12.3	14.8
5~9歳	4	2	2	15	10	5	5.0	5.0	5.0
10~14歳	3	1	2	11	4	7	2.2	2.0	2.3
15~19歳	7	6	1	28	16	12	0.9	0.9	0.9
20~24歳	14	8	6	80	41	39	0.5	0.5	0.5
25~29歳	18	5	13	76	33	43	0.5	0.4	0.6
30~34歳	16	5	11	70	25	45	0.6	0.4	0.9
35~39歳	13	7	6	66	29	37	0.6	0.6	0.6
40~44歳	15	7	8	79	34	45	0.7	0.5	0.8
45~49歳	22	10	12	124	58	66	0.9	0.6	1.3
50~54歳	27	15	12	114	56	58	0.7	0.5	1.1
55~59歳	21	10	11	108	50	58	0.7	0.5	1.2
60~64歳	19	10	9	111	69	42	0.7	0.6	1.1
65~69歳	31	20	11	149	88	61	0.6	0.5	0.9
70~74歳	28	16	12	148	89	59	0.5	0.4	0.8
75~79歳	35	17	18	153	84	69	0.3	0.3	0.4
80~84歳	21	10	11	106	58	48	0.2	0.2	0.2
85~89歳	9	3	6	81	49	32	0.1	0.2	0.1
90歳以上	5	2	3	21	7	14	0.0	0.0	0.1

表1の新登録結核患者数には含まれない(別掲)

LTBI: 潜在性結核感染症

表6. 新登録潜在性結核感染症の治療対象者数、都道府県別、2020年

	報告月(4月)	累積(1-4月)	
	LTBI 治療対象者数	LTBI 治療対象者数	(比) LTBI治療対象 ／結核患者
全国総数	326	1,648	0.42
北海道	7	45	0.45
青森	3	25	0.76
岩手	2	11	0.61
宮城	6	34	0.77
秋田	1	9	0.47
山形	1	9	0.45
福島	1	24	0.62
茨城	6	42	0.47
栃木	4	14	0.24
群馬	4	14	0.30
埼玉	17	99	0.50
千葉	10	71	0.35
東京	49	226	0.44
神奈川	29	93	0.38
新潟	5	14	0.30
富山	1	12	0.48
石川	2	5	0.24
福井	0	3	0.20
山梨	0	8	0.57
長野	1	9	0.23
岐阜	2	24	0.33
静岡	2	30	0.25
愛知	21	98	0.37
三重	5	15	0.28
滋賀	7	17	0.46
京都	11	40	0.57
大阪	29	196	0.40
兵庫	17	77	0.35
奈良	2	23	0.64
和歌山	3	8	0.19
鳥取	2	2	0.17
島根	6	10	0.67
岡山	8	33	0.63
広島	8	38	0.58
山口	3	16	0.44
徳島	1	6	0.29
香川	1	9	0.33
愛媛	2	7	0.18
高知	1	3	0.20
福岡	19	102	0.64
佐賀	2	4	0.15
長崎	1	14	0.30
熊本	8	22	0.43
大分	1	14	0.36
宮崎	2	6	0.19
鹿児島	3	17	0.44
沖縄	10	50	0.69

表3の新登録結核患者数には含まれない(別掲)

表7. 新登録潜在性結核感染症の治療対象者数、政令指定都市別(再掲)、2020年

	報告月(4月)	累積(1-4月)	
	LTBI 治療対象者数	LTBI 治療対象者数	(比) LTBI治療対象 ／結核患者
総数(再掲)	108	595	0.42
札幌市	2	16	0.36
仙台市	0	10	0.53
さいたま市	2	7	0.22
千葉市	3	17	0.46
横浜市	8	22	0.19
川崎市	10	34	0.85
相模原市	0	9	0.82
新潟市	3	6	0.35
静岡市	0	3	0.15
浜松市	0	6	0.17
名古屋市	4	35	0.28
京都市	7	27	0.55
大阪市	9	95	0.47
堺市	5	24	0.55
神戸市	6	27	0.37
岡山市	7	20	0.83
広島市	3	15	0.60
北九州市	3	14	0.40
福岡市	6	42	0.81
熊本市	2	9	0.32
東京都特別区	28	157	0.40

表4の新登録結核患者数には含まれない(別掲)