



## 結核登録者情報調査月報報告—2020年7月概況—

### <用語の説明>

**確定月報：** Ongoing で稼働している登録者情報システム（サーベイランス）に蓄積されたデータベースから当該月の新登録者に関する統計が定期的に集計されます。集計は翌月の第4金曜日に実施され、当該月の確定月報となります。

**累積：** Ongoing で稼働しているサーベイランスには遅れて登録されるものもあれば、仮登録から登録へ変更になるものもあります。それらすべてを含んだデータベースをもとに、1月から当該月までの新登録者を集計したものが累積と呼ぶ数になります。毎月の確定月報の総計ではありませんので、ご注意ください。

登録者情報システムを通して作成される月報報告から作成された図と表です。なお、月報が報告される時点と最終的に年報が確定される時点での月別新登録者数は異なります。また、年換算罹患率は累積数をもとに計算されますが、年初めの月では、年換算罹患率の変動は大きいと予想されます。月報報告を参照される際には、これらの問題にご留意ください。

### 【図】

- ・ 図1 新登録結核患者数、月別、2017年～2020年
- ・ 図2 新登録結核患者数、性・年齢階層別、1～7月の累積、2020年
- ・ 図3 年換算結核罹患率、性・年齢階層別、1～7月の累積、2020年
- ・ 図4 年換算結核罹患率、都道府県別、1～7月の累積、2020年
- ・ 図5 年換算結核罹患率、政令指定都市・特別区別（再掲）、1～7月の累積、2020年
- ・ 図6 新登録潜在性結核感染症の治療対象者数、月別、2017年～2020年
- ・ 図7 新登録潜在性結核感染症の治療対象者数、性・年齢階層別、1～7月の累積、2020年

### 【表】

- ・ 表1 新登録結核患者数（率）、性・年齢階層別
- ・ 表2 新登録喀痰塗抹陽性肺結核患者数（率）、性・年齢階層別
- ・ 表3 新登録結核患者数、都道府県別
- ・ 表4 新登録結核患者数、政令指定都市別（再掲）
- ・ 表5 新登録潜在性結核感染症の治療対象者数、性・年齢階層別
- ・ 表6 新登録潜在性結核感染症の治療対象者数、都道府県別
- ・ 表7 新登録潜在性結核感染症の治療対象者数、政令指定都市別（再掲）

図1. 新登録結核患者数、月別、2017年～2020年

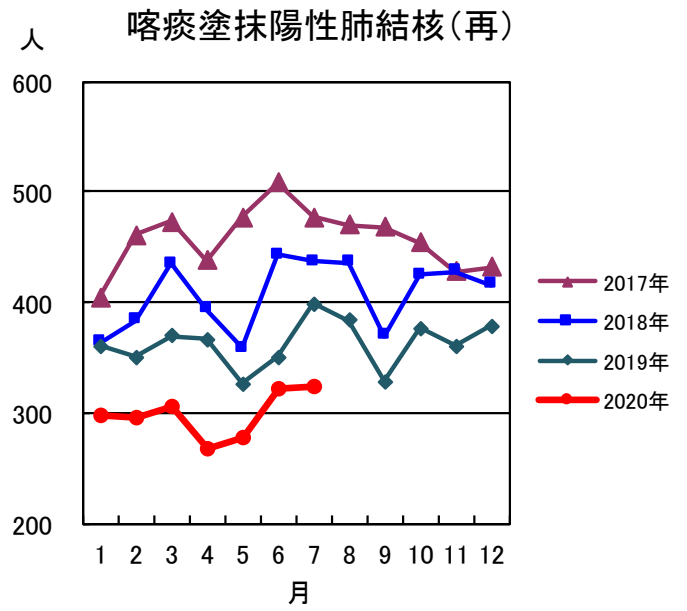
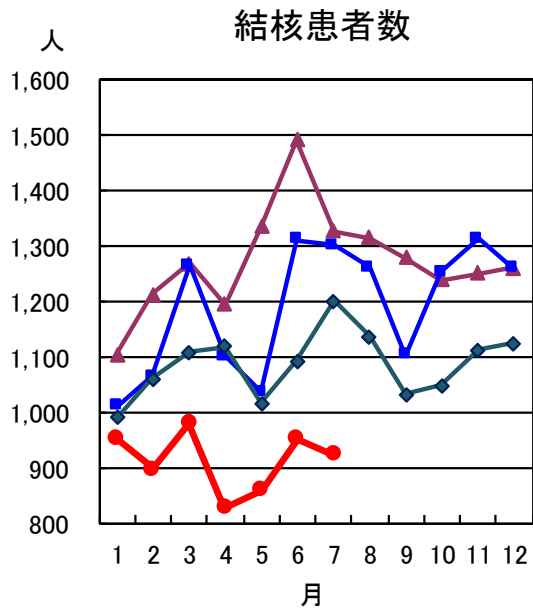


図2. 新登録結核患者数、性・年齢階層別、1-7月の累積、2020年

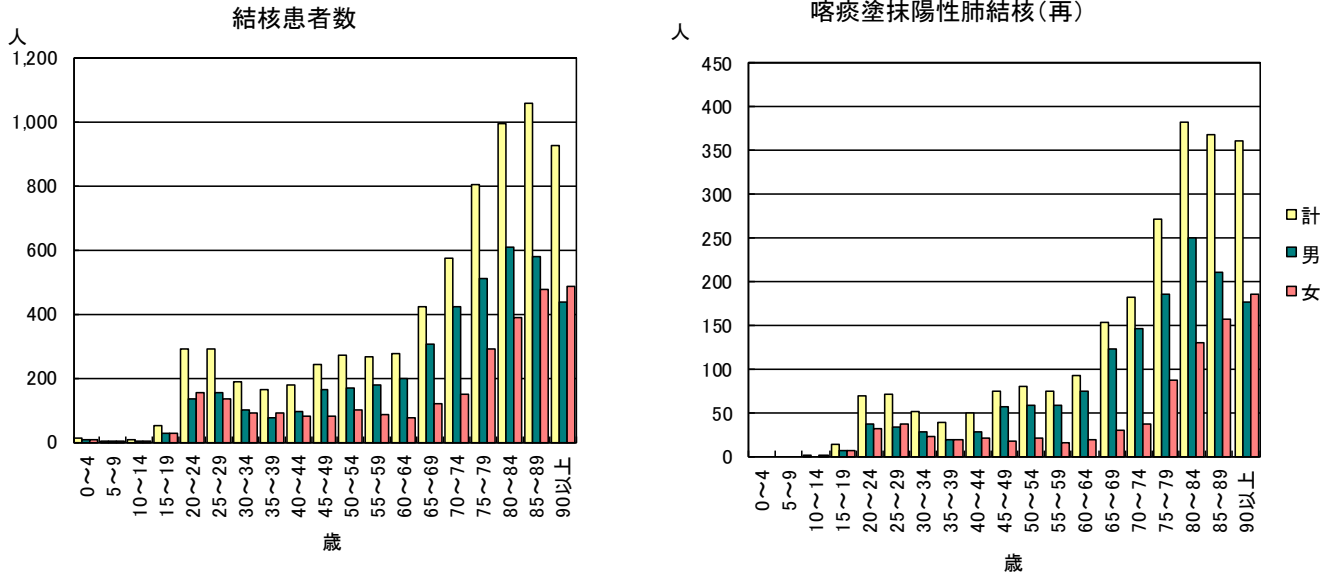


図3. 年換算結核罹患率、性・年齢階層別、1-7月の累積、2020年

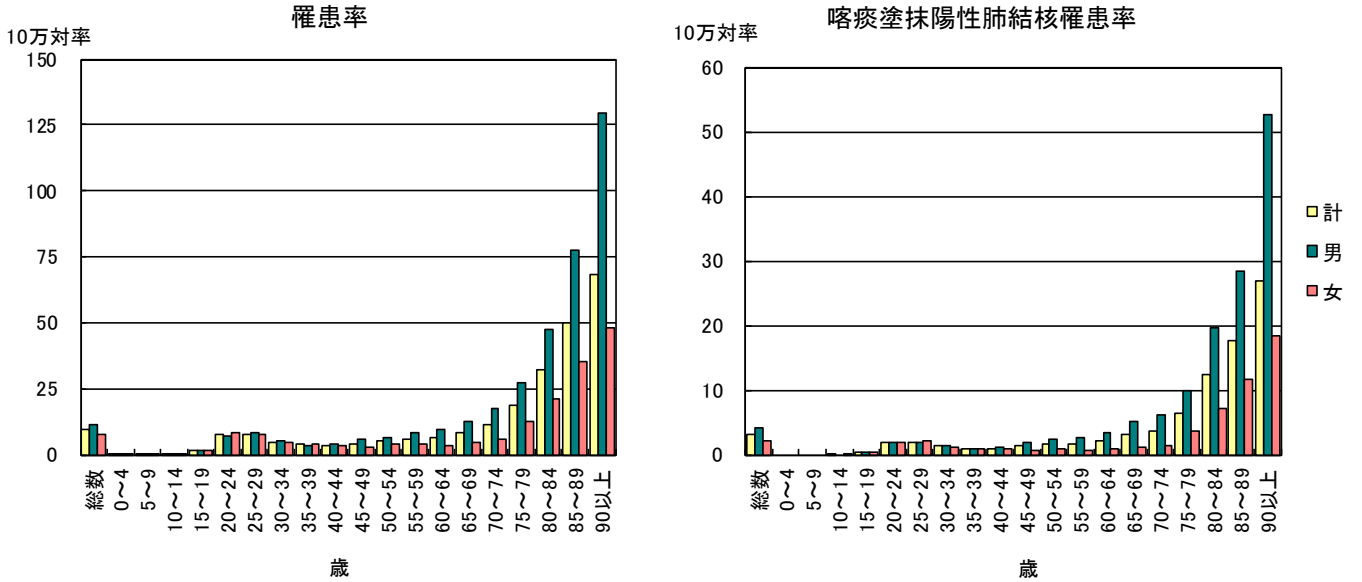


図4. 年換算結核罹患率、都道府県別、1-7月の累積、2020年

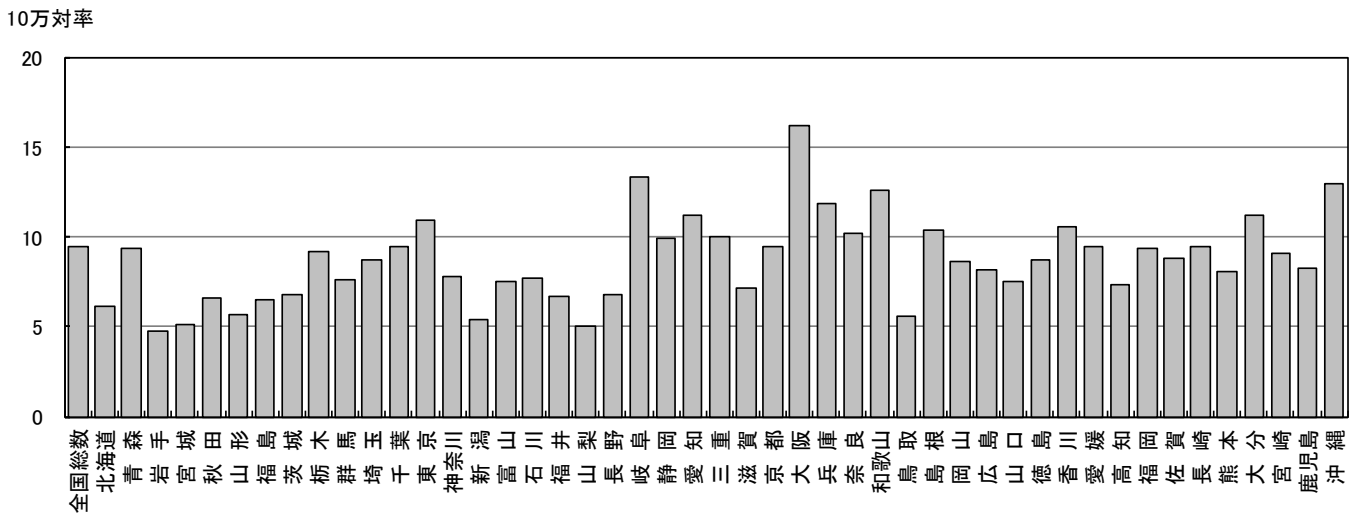


図5. 年換算結核罹患率、政令指定都市・特別区別(再掲)、1-7月の累積、2020年

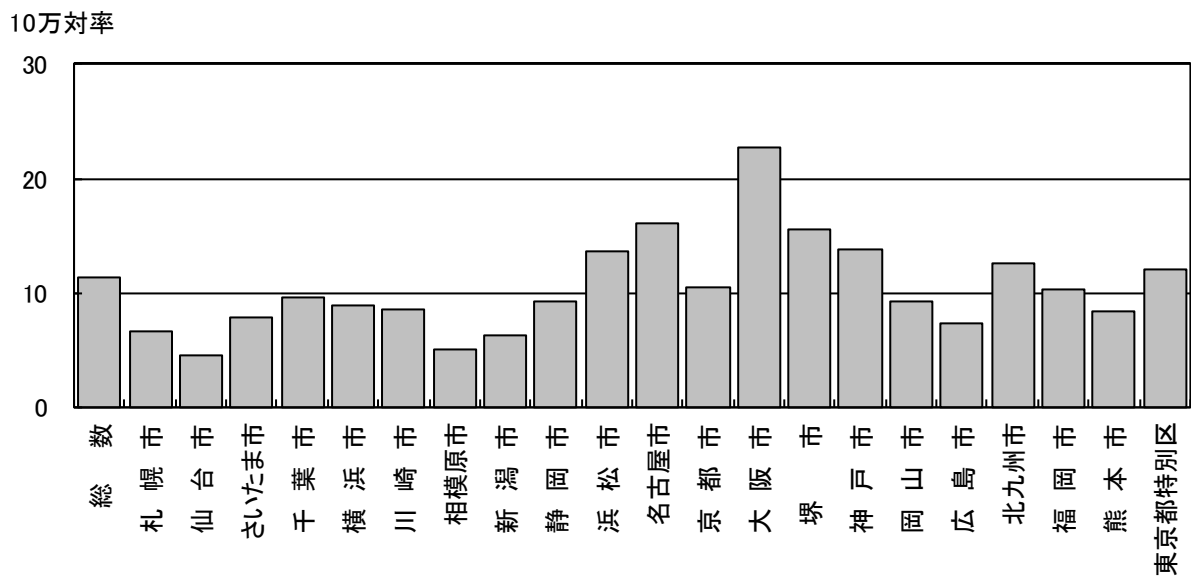


図6. 新登録潜在性結核感染症の  
治療対象者数、月別  
2017年～2020年

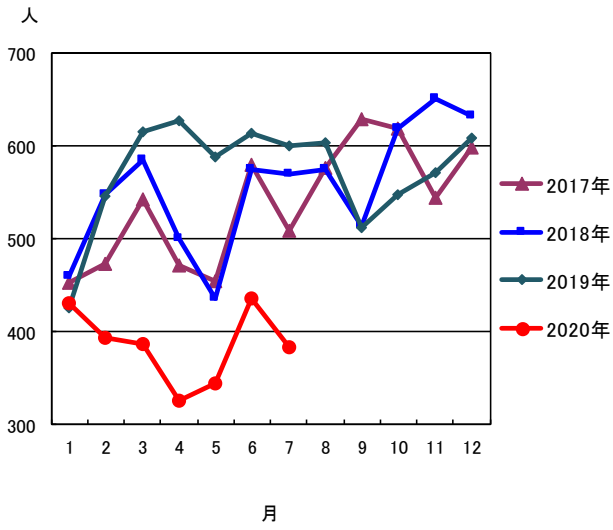


図7. 新登録潜在性結核感染症の治療対象者数、  
性・年齢階層別、1-7月の累積、2020年

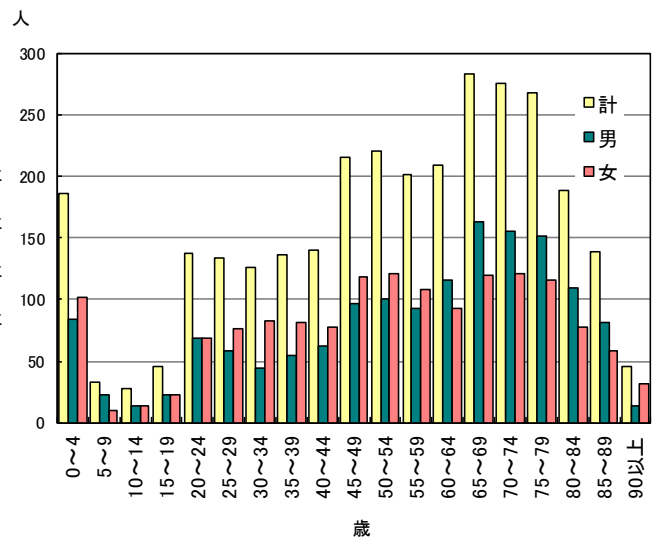


表1. 新登録結核患者数(率)、性・年齢階層別、2020年

	報告月(7月)			累積(1-7月)			累積(1-7月) 年換算罹患率*		
	総数	男	女	総数	男	女	総数	男	女
登録者総数	924	530	394	6,996	4,166	2,830	9.5	11.6	7.5
0~4歳	1	1	0	13	8	5	0.5	0.6	0.4
5~9歳	1	1	0	4	3	1	0.1	0.2	0.1
10~14歳	1	0	1	8	4	4	0.3	0.3	0.3
15~19歳	6	3	3	50	25	25	1.5	1.4	1.5
20~24歳	43	17	26	288	135	153	7.7	7.0	8.5
25~29歳	49	24	25	288	156	132	7.9	8.3	7.5
30~34歳	26	13	13	187	99	88	4.7	4.9	4.6
35~39歳	16	8	8	164	76	88	3.7	3.4	4.1
40~44歳	19	10	9	176	96	80	3.5	3.7	3.2
45~49歳	36	20	16	242	161	81	4.2	5.6	2.9
50~54歳	31	18	13	269	169	100	5.4	6.7	4.0
55~59歳	35	24	11	265	179	86	5.9	8.0	3.8
60~64歳	50	34	16	277	199	78	6.3	9.2	3.5
65~69歳	40	34	6	423	305	118	8.3	12.4	4.5
70~74歳	88	69	19	572	424	148	11.3	17.7	5.5
75~79歳	102	58	44	801	509	292	19.0	26.9	12.5
80~84歳	130	75	55	992	606	386	31.9	47.3	21.1
85~89歳	151	72	79	1,054	576	478	50.0	77.5	35.0
90歳以上	99	49	50	923	436	487	68.5	129.4	48.2

(注)7月の仮登録者 52人、7月の仮登録者と登録者の総数 976人

\*年換算罹患率(人口10万対):累積新登録者数÷(人口×累積月数/12)×100,000

人口:2019年10月1日現在総人口(人)を使用

表2. 新登録喀痰塗抹陽性肺結核患者数(率)、性・年齢階層別、2020年

	報告月(7月)			累積(1-7月)			累積(1-7月) 年換算罹患率*		
	総数	男	女	総数	男	女	総数	男	女
登録者総数	323	203	120	2,341	1,497	844	3.2	4.2	2.2
0~4歳	0	0	0	0	0	0	0.0	0.0	0.0
5~9歳	0	0	0	0	0	0	0.0	0.0	0.0
10~14歳	0	0	0	2	0	2	0.1	0.0	0.1
15~19歳	2	1	1	14	7	7	0.4	0.4	0.4
20~24歳	8	5	3	69	37	32	1.9	1.9	1.8
25~29歳	15	6	9	71	34	37	2.0	1.8	2.1
30~34歳	9	6	3	52	29	23	1.3	1.4	1.2
35~39歳	6	3	3	39	20	19	0.9	0.9	0.9
40~44歳	8	3	5	50	28	22	1.0	1.1	0.9
45~49歳	8	4	4	75	57	18	1.3	2.0	0.6
50~54歳	6	5	1	80	59	21	1.6	2.3	0.8
55~59歳	12	10	2	75	59	16	1.7	2.6	0.7
60~64歳	12	10	2	93	74	19	2.1	3.4	0.9
65~69歳	18	16	2	153	123	30	3.0	5.0	1.1
70~74歳	27	22	5	183	146	37	3.6	6.1	1.4
75~79歳	40	26	14	272	185	87	6.4	9.8	3.7
80~84歳	58	36	22	382	251	131	12.3	19.6	7.2
85~89歳	54	26	28	369	211	158	17.5	28.4	11.6
90歳以上	40	24	16	362	177	185	26.9	52.5	18.3

(注)\*年換算罹患率(人口10万対):累積新登録者数÷(人口×累積月数/12)×100,000

人口:2019年10月1日現在総人口(人)を使用

表3. 新登録結核患者数(率)、都道府県別、2020年

	報告月(7月)		累積(1-7月)		累積(1-7月) 年換算罹患率*	
	新登録 結核患者数	肺・喀痰 塗抹陽性	新登録 結核患者数	肺・喀痰 塗抹陽性	新登録 結核患者数	肺・喀痰 塗抹陽性
全国総数	924	323	6,996	2,341	9.5	3.2
北海道	30	12	188	66	6.1	2.2
青森	10	5	68	33	9.4	4.5
岩手	3	1	34	13	4.8	1.8
宮城	8	4	69	32	5.1	2.4
秋田	5	0	37	13	6.6	2.3
山形	4	2	36	16	5.7	2.5
福島	13	4	70	18	6.5	1.7
茨城	10	1	114	22	6.8	1.3
栃木	13	3	104	36	9.2	3.2
群馬	10	3	86	29	7.6	2.6
埼玉	59	17	373	110	8.7	2.6
千葉	41	13	345	118	9.4	3.2
東京	127	41	887	304	10.9	3.7
神奈川	50	18	418	153	7.8	2.9
新潟	9	3	70	18	5.4	1.4
富山	9	4	46	15	7.6	2.5
石川	5	1	51	12	7.7	1.8
福井	6	1	30	8	6.7	1.8
山梨	4	1	24	5	5.1	1.1
長野	9	5	81	26	6.8	2.2
岐阜	21	9	155	42	13.4	3.6
静岡	28	9	211	60	9.9	2.8
愛知	47	22	495	165	11.2	3.7
三重	17	3	104	26	10.0	2.5
滋賀	5	3	59	25	7.2	3.0
京都	16	9	142	52	9.4	3.5
大阪	118	43	834	304	16.2	5.9
兵庫	54	20	377	134	11.8	4.2
奈良	14	6	79	24	10.2	3.1
和歌山	5	3	68	32	12.6	5.9
鳥取	1	1	18	7	5.6	2.2
島根	5	1	41	16	10.4	4.1
岡山	14	4	95	26	8.6	2.4
広島	19	7	133	47	8.1	2.9
山口	5	2	60	17	7.6	2.1
徳島	3	2	37	13	8.7	3.1
香川	8	2	59	18	10.6	3.2
愛媛	11	4	74	29	9.5	3.7
高知	4	2	30	11	7.4	2.7
福岡	47	14	279	87	9.4	2.9
佐賀	4	3	42	15	8.8	3.2
長崎	5	1	73	18	9.4	2.3
熊本	11	4	82	24	8.0	2.4
大分	17	4	74	31	11.2	4.7
宮崎	1	0	57	20	9.1	3.2
鹿児島	12	4	77	17	8.2	1.8
沖縄	7	2	110	34	13.0	4.0

(注) 表4の政令指定都市を含む

\*年換算罹患率(人口10万対): 累積新登録者数÷(人口×累積月数/12)×100,000

人口: 2019年10月1日現在総人口(人)を使用

表4. 新登録結核患者数(率)、政令指定都市別(再掲)、2020年

	報告月(7月)		累積(1-7月)		累積(1-7月) 年換算罹患率*	
	新登録 結核患者数	肺・喀痰 塗抹陽性	新登録 結核患者数	肺・喀痰 塗抹陽性	新登録 結核患者数	肺・喀痰 塗抹陽性
総数(再掲)	372	137	2,481	877	11.4	4.0
札幌市	17	6	77	20	6.7	1.7
仙台市	3	2	29	14	4.6	2.2
さいたま市	15	2	60	19	7.8	2.5
千葉市	9	3	55	27	9.6	4.7
横浜市	21	6	193	65	8.8	3.0
川崎市	10	7	77	32	8.6	3.6
相模原市	2	0	21	10	5.0	2.4
新潟市	4	1	29	9	6.2	1.9
静岡市	10	3	38	15	9.3	3.7
浜松市	8	4	63	21	13.6	4.5
名古屋市	27	15	218	81	16.1	6.0
京都市	10	6	90	35	10.5	4.1
大阪市	56	30	364	138	22.8	8.6
堺市	14	3	75	31	15.5	6.4
神戸市	21	7	123	45	13.8	5.1
岡山市	6	2	38	8	9.2	1.9
広島市	8	2	51	19	7.3	2.7
北九州市	13	3	69	18	12.6	3.3
福岡市	17	5	95	31	10.2	3.3
熊本市	5	3	36	9	8.3	2.1
東京都特別区	96	27	680	230	12.1	4.1

(注) \*年換算罹患率(人口10万対): 累積新登録者数÷(人口×累積月数/12)×100,000  
人口: 2019年10月1日現在総人口(人)を使用

表5. 新登録潜在性結核感染症の治療対象者数、性・年齢階層別、2020年

	報告月(7月)			累積(1-7月)			累積(1-7月) (比) LTBI治療/結核患者		
	総数	男	女	総数	男	女	総数	男	女
登録者総数	383	185	198	3,012	1,513	1,499	0.4	0.4	0.5
0~4歳	18	11	7	186	84	102	14.3	10.5	20.4
5~9歳	8	6	2	33	23	10	8.3	7.7	10.0
10~14歳	2	2	0	28	14	14	3.5	3.5	3.5
15~19歳	4	1	3	46	23	23	0.9	0.9	0.9
20~24歳	19	13	6	137	69	68	0.5	0.5	0.4
25~29歳	13	8	5	134	58	76	0.5	0.4	0.6
30~34歳	13	4	9	126	44	82	0.7	0.4	0.9
35~39歳	22	6	16	136	55	81	0.8	0.7	0.9
40~44歳	14	5	9	140	62	78	0.8	0.6	1.0
45~49歳	28	12	16	215	97	118	0.9	0.6	1.5
50~54歳	26	9	17	221	100	121	0.8	0.6	1.2
55~59歳	22	10	12	201	93	108	0.8	0.5	1.3
60~64歳	27	12	15	209	116	93	0.8	0.6	1.2
65~69歳	40	22	18	283	163	120	0.7	0.5	1.0
70~74歳	45	23	22	276	155	121	0.5	0.4	0.8
75~79歳	36	24	12	268	152	116	0.3	0.3	0.4
80~84歳	28	12	16	188	110	78	0.2	0.2	0.2
85~89歳	10	5	5	139	81	58	0.1	0.1	0.1
90歳以上	8	0	8	46	14	32	0.0	0.0	0.1

表1の新登録結核患者数には含まれない(別掲)

LTBI: 潜在性結核感染症



表6. 新登録潜在性結核感染症の治療対象者数、都道府県別、2020年

	報告月(7月)	累積(1-7月)	
	LTBI 治療対象者数	LTBI 治療対象者数	(比) LTBI治療対象 ／結核患者
全国総数	383	3,012	0.43
北海道	21	89	0.47
青森	3	45	0.66
岩手	1	22	0.65
宮城	6	60	0.87
秋田	5	17	0.46
山形	0	13	0.36
福島	1	38	0.54
茨城	19	81	0.71
栃木	2	23	0.22
群馬	3	29	0.34
埼玉	25	167	0.45
千葉	25	145	0.42
東京都	67	425	0.48
神奈川県	20	173	0.41
新潟	2	34	0.49
富山	2	19	0.41
石川	2	18	0.35
福井	0	2	0.07
山梨	0	13	0.54
長野	3	35	0.43
岐阜	4	44	0.28
静岡県	9	63	0.30
愛知県	10	184	0.37
三重	0	19	0.18
滋賀	0	27	0.46
京都	7	78	0.55
大阪	39	350	0.42
兵庫県	20	133	0.35
奈良	4	38	0.48
和歌山	5	18	0.26
鳥取	0	3	0.17
島根	3	22	0.54
岡山	16	63	0.66
広島	7	62	0.47
山口	2	24	0.40
徳島	1	10	0.27
香川	4	21	0.36
愛媛	1	11	0.15
高知	0	6	0.20
福岡	13	131	0.47
佐賀	4	14	0.33
長崎	1	21	0.29
熊本	8	43	0.52
大分	4	32	0.43
宮崎	6	32	0.56
鹿児島	2	32	0.42
沖縄	6	83	0.75

表3の新登録結核患者数には含まれない(別掲)

表7. 新登録潜在性結核感染症の治療対象者数、政令指定都市別(再掲)、2020年

	報告月(7月)	累積(1-7月)	
	LTBI 治療対象者数	LTBI 治療対象者数	(比) LTBI治療対象 ／結核患者
総数(再掲)	161	1,082	0.44
札幌市	7	35	0.45
仙台市	3	23	0.79
さいたま市	3	12	0.20
千葉市	7	29	0.53
横浜市	5	53	0.27
川崎市	9	58	0.75
相模原市	2	14	0.67
新潟市	1	12	0.41
静岡市	2	12	0.32
浜松市	5	15	0.24
名古屋市	3	60	0.28
京都市	5	43	0.48
大阪市	23	185	0.51
堺市	4	35	0.47
神戸市	4	39	0.32
岡山市	9	36	0.95
広島市	3	24	0.47
北九州市	6	25	0.36
福岡市	3	49	0.52
熊本市	1	16	0.44
東京都特別区	56	307	0.45

表4の新登録結核患者数には含まれない(別掲)