



結核登録者情報調査月報報告—2020年8月概況—

<用語の説明>

確定月報： Ongoing で稼働している登録者情報システム（サーベイランス）に蓄積されたデータベースから当該月の新登録者に関する統計が定期的に集計されます。集計は翌月の第4金曜日に実施され、当該月の確定月報となります。

累積： Ongoing で稼働しているサーベイランスには遅れて登録されるものもあれば、仮登録から登録へ変更になるものもあります。それらすべてを含んだデータベースをもとに、1月から当該月までの新登録者を集計したものが累積と呼ぶ数になります。毎月の確定月報の総計ではありませんので、ご注意ください。

登録者情報システムを通して作成される月報報告から作成された図と表です。なお、月報が報告される時点と最終的に年報が確定される時点での月別新登録者数は異なります。また、年換算罹患率は累積数をもとに計算されますが、年初めの月では、年換算罹患率の変動は大きいと予想されます。月報報告を参照される際には、これらの問題にご留意ください。

【図】

- ・ 図1 新登録結核患者数、月別、2017年～2020年
- ・ 図2 新登録結核患者数、性・年齢階層別、1～8月の累積、2020年
- ・ 図3 年換算結核罹患率、性・年齢階層別、1～8月の累積、2020年
- ・ 図4 年換算結核罹患率、都道府県別、1～8月の累積、2020年
- ・ 図5 年換算結核罹患率、政令指定都市・特別区別（再掲）、1～8月の累積、2020年
- ・ 図6 新登録潜在性結核感染症の治療対象者数、月別、2017年～2020年
- ・ 図7 新登録潜在性結核感染症の治療対象者数、性・年齢階層別、1～8月の累積、2020年

【表】

- ・ 表1 新登録結核患者数（率）、性・年齢階層別
- ・ 表2 新登録喀痰塗抹陽性肺結核患者数（率）、性・年齢階層別
- ・ 表3 新登録結核患者数、都道府県別
- ・ 表4 新登録結核患者数、政令指定都市別（再掲）
- ・ 表5 新登録潜在性結核感染症の治療対象者数、性・年齢階層別
- ・ 表6 新登録潜在性結核感染症の治療対象者数、都道府県別
- ・ 表7 新登録潜在性結核感染症の治療対象者数、政令指定都市別（再掲）

図1. 新登録結核患者数、月別、2017年～2020年

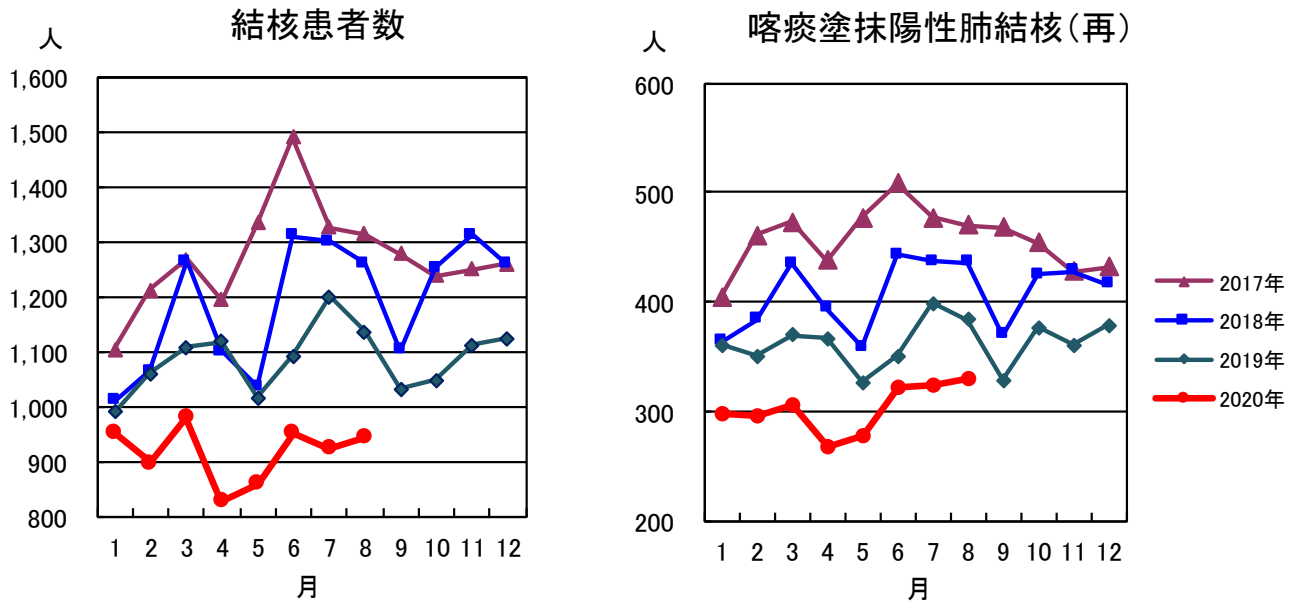


図2. 新登録結核患者数、性・年齢階層別、1-8月の累積、2020年

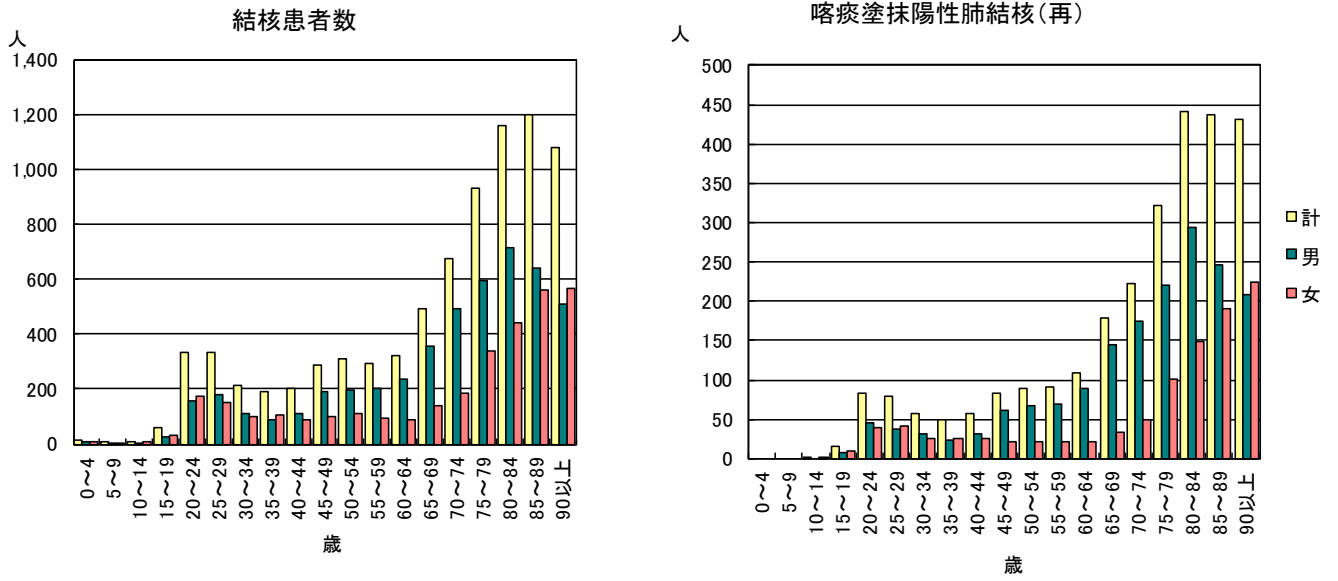


図3. 年換算結核罹患率、性・年齢階層別、1-8月の累積、2020年

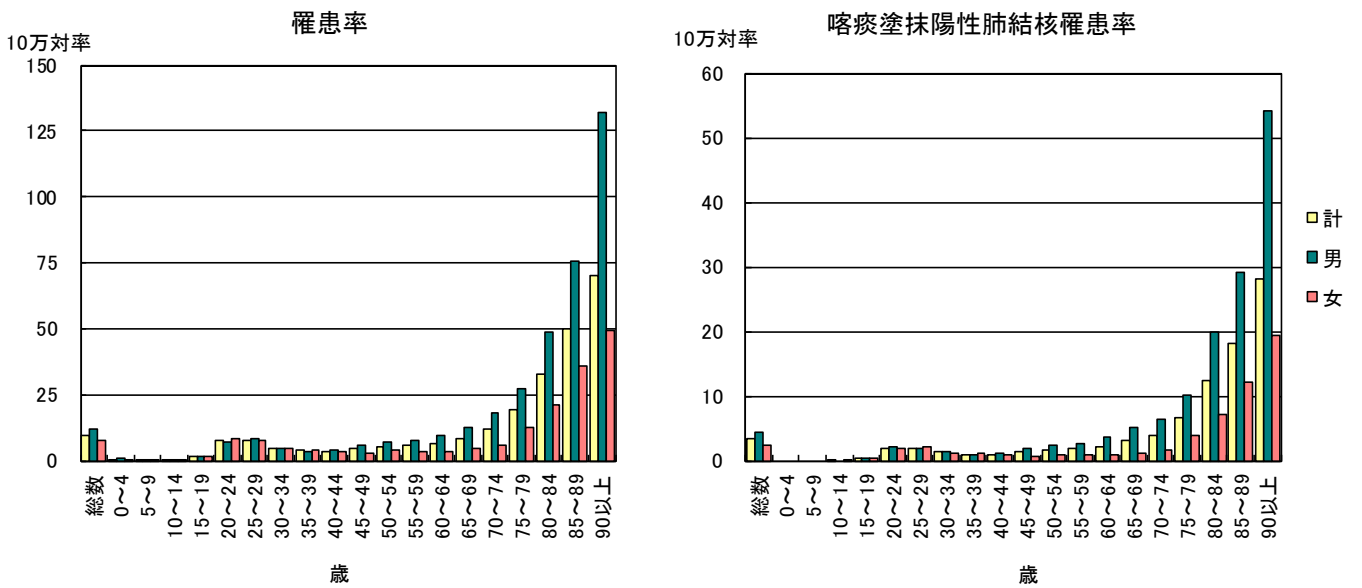


図4. 年換算結核罹患率、都道府県別、1-8月の累積、2020年

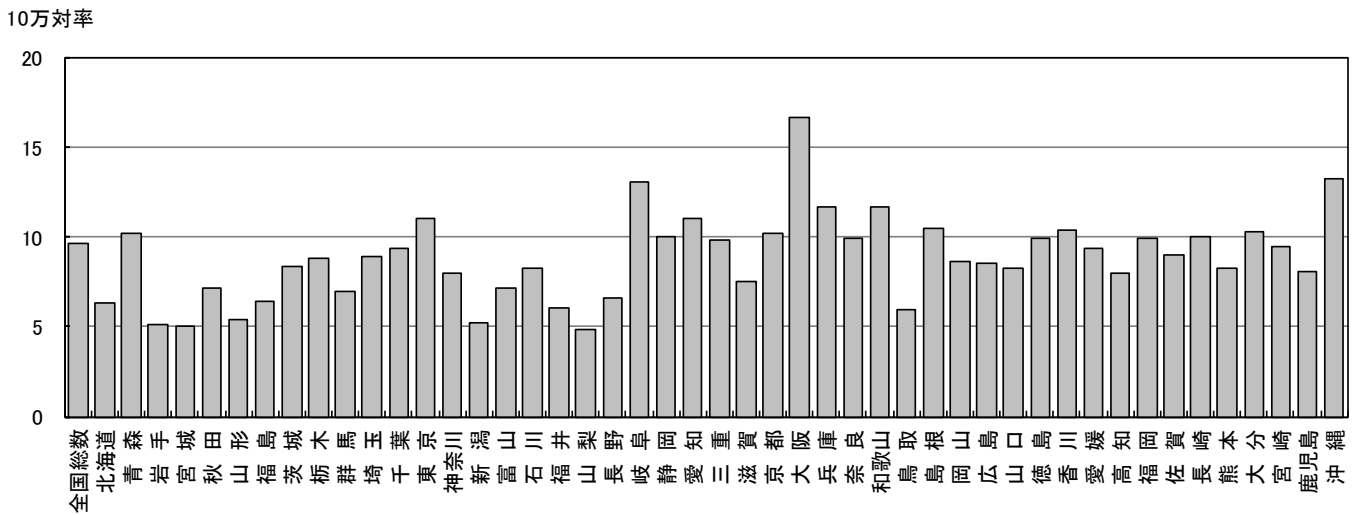


図5. 年換算結核罹患率、政令指定都市・特別区別(再掲)、1-8月の累積、2020年

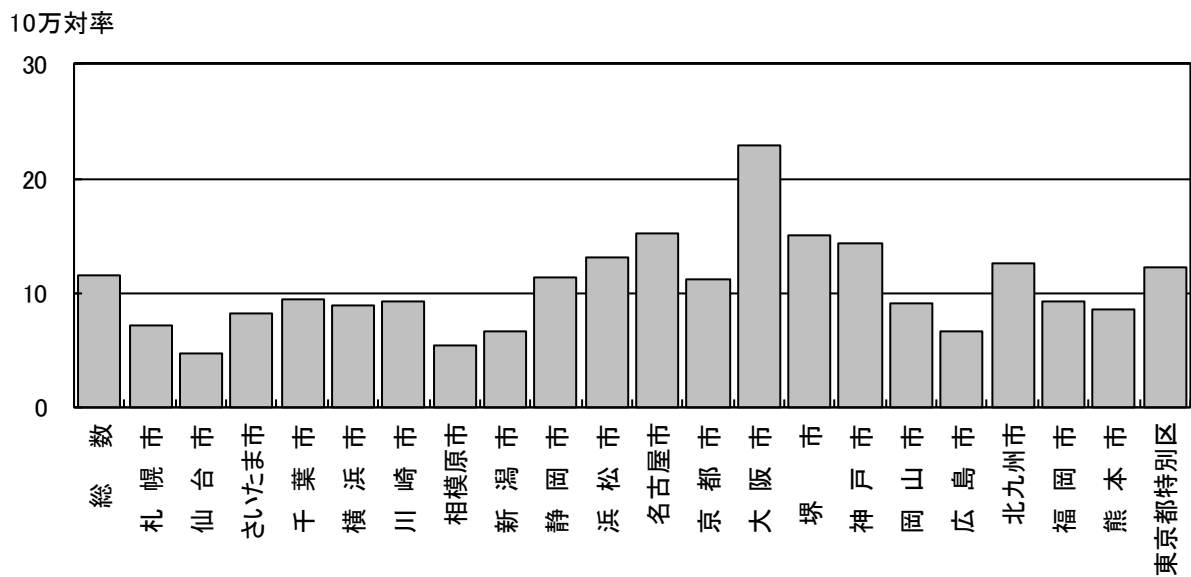


図6. 新登録潜在性結核感染症の
治療対象者数、月別
2017年～2020年

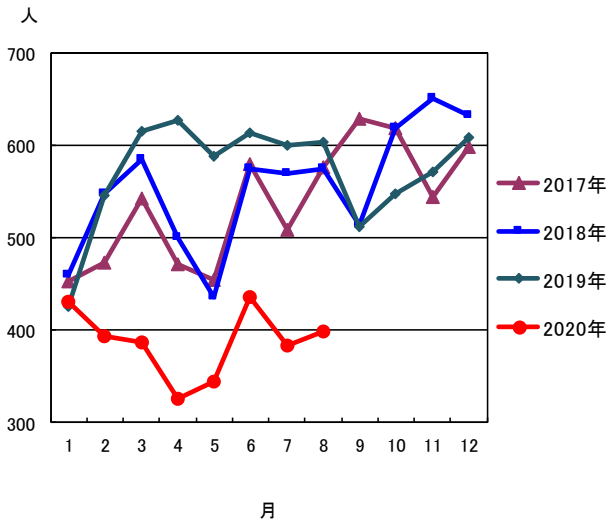


図7. 新登録潜在性結核感染症の治療対象者数、
性・年齢階層別、1-8月の累積、2020年

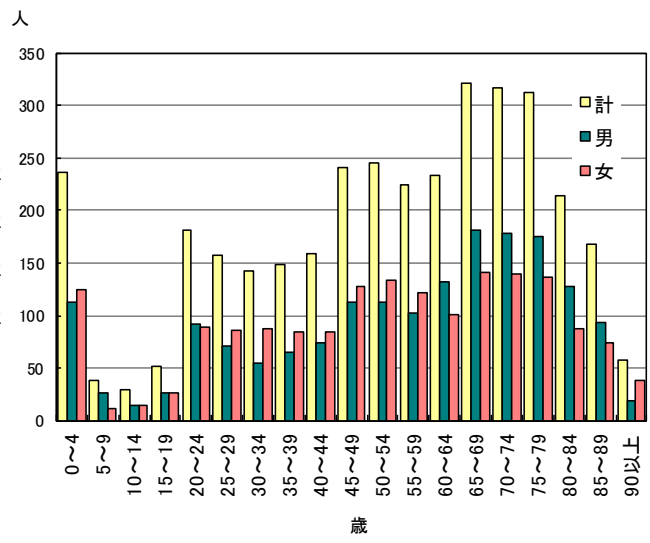


表1. 新登録結核患者数(率)、性・年齢階層別、2020年

	報告月(8月)			累積(1-8月)			累積(1-8月) 年換算罹患率*		
	総数	男	女	総数	男	女	総数	男	女
登録者総数	944	556	388	8,110	4,823	3,287	9.6	11.8	7.6
0~4歳	3	2	1	17	11	6	0.5	0.7	0.4
5~9歳	2	2	0	6	5	1	0.2	0.3	0.1
10~14歳	3	1	2	11	5	6	0.3	0.3	0.3
15~19歳	2	1	1	57	27	30	1.5	1.4	1.6
20~24歳	41	21	20	334	158	176	7.8	7.2	8.5
25~29歳	28	12	16	331	178	153	8.0	8.3	7.6
30~34歳	23	11	12	212	111	101	4.7	4.8	4.6
35~39歳	27	13	14	193	90	103	3.8	3.5	4.1
40~44歳	22	15	7	201	113	88	3.5	3.8	3.1
45~49歳	38	23	15	285	188	97	4.4	5.7	3.0
50~54歳	36	25	11	310	198	112	5.4	6.9	3.9
55~59歳	23	17	6	294	200	94	5.7	7.8	3.7
60~64歳	32	25	7	321	235	86	6.4	9.5	3.4
65~69歳	67	49	18	495	356	139	8.5	12.7	4.6
70~74歳	90	58	32	675	490	185	11.7	17.9	6.0
75~79歳	118	73	45	933	592	341	19.3	27.4	12.8
80~84歳	131	86	45	1,159	716	443	32.6	48.9	21.2
85~89歳	128	61	67	1,200	642	558	49.8	75.6	35.8
90歳以上	130	61	69	1,076	508	568	69.9	131.9	49.2

(注)8月の仮登録者 74人、 8月の仮登録者と登録者の総数 1,018人

*年換算罹患率(人口10万対): 累積新登録者数÷(人口×累積月数/12)×100,000

人口: 2019年10月1日現在総人口(人)を使用

表2. 新登録喀痰塗抹陽性肺結核患者数(率)、性・年齢階層別、2020年

	報告月(8月)			累積(1-8月)			累積(1-8月) 年換算罹患率*		
	総数	男	女	総数	男	女	総数	男	女
登録者総数	329	202	127	2,755	1,752	1,003	3.3	4.3	2.3
0~4歳	0	0	0	0	0	0	0.0	0.0	0.0
5~9歳	0	0	0	0	0	0	0.0	0.0	0.0
10~14歳	0	0	0	2	0	2	0.1	0.0	0.1
15~19歳	1	0	1	16	7	9	0.4	0.4	0.5
20~24歳	11	6	5	84	45	39	2.0	2.0	1.9
25~29歳	4	1	3	80	38	42	1.9	1.8	2.1
30~34歳	6	3	3	58	32	26	1.3	1.4	1.2
35~39歳	10	3	7	49	23	26	1.0	0.9	1.0
40~44歳	5	2	3	57	31	26	1.0	1.1	0.9
45~49歳	6	3	3	84	62	22	1.3	1.9	0.7
50~54歳	12	11	1	90	68	22	1.6	2.4	0.8
55~59歳	11	7	4	91	69	22	1.8	2.7	0.9
60~64歳	11	9	2	110	89	21	2.2	3.6	0.8
65~69歳	24	21	3	179	145	34	3.1	5.2	1.1
70~74歳	32	23	9	223	174	49	3.9	6.4	1.6
75~79歳	39	27	12	322	221	101	6.7	10.2	3.8
80~84歳	41	30	11	441	293	148	12.4	20.0	7.1
85~89歳	61	32	29	437	247	190	18.1	29.1	12.2
90歳以上	55	24	31	432	208	224	28.1	54.0	19.4

(注)*年換算罹患率(人口10万対): 累積新登録者数÷(人口×累積月数/12)×100,000

人口: 2019年10月1日現在総人口(人)を使用

表3. 新登録結核患者数(率)、都道府県別、2020年

	報告月(8月)		累積(1-8月)		累積(1-8月) 年換算罹患率*	
	新登録 結核患者数	肺・喀痰 塗抹陽性	新登録 結核患者数	肺・喀痰 塗抹陽性	新登録 結核患者数	肺・喀痰 塗抹陽性
全国総数	944	329	8,110	2,755	9.6	3.3
北海道	34	22	222	90	6.3	2.6
青森	16	9	85	42	10.2	5.1
岩手	6	1	42	15	5.1	1.8
宮城	8	3	77	35	5.0	2.3
秋田	9	3	46	16	7.1	2.5
山形	3	1	39	17	5.4	2.4
福島	9	3	79	21	6.4	1.7
茨城	17	4	160	39	8.4	2.0
栃木	9	2	114	39	8.8	3.0
群馬	4	0	90	29	6.9	2.2
埼玉	59	23	436	137	8.9	2.8
千葉	47	13	392	132	9.4	3.2
東京	132	48	1,024	362	11.0	3.9
神奈川	65	23	490	179	8.0	2.9
新潟	8	2	78	20	5.3	1.3
富山	4	2	50	17	7.2	2.4
石川	8	6	63	22	8.3	2.9
福井	1	0	31	8	6.1	1.6
山梨	2	0	26	5	4.8	0.9
長野	7	4	90	30	6.6	2.2
岐阜	16	6	173	49	13.1	3.7
静岡	26	13	244	74	10.0	3.0
愛知	54	13	555	179	11.0	3.6
三重	12	3	117	29	9.9	2.4
滋賀	7	1	71	27	7.5	2.9
京都	20	4	176	61	10.2	3.5
大阪	112	40	976	355	16.6	6.0
兵庫	52	20	426	157	11.7	4.3
奈良	10	5	88	29	9.9	3.3
和歌山	4	2	72	34	11.7	5.5
鳥取	3	1	22	8	5.9	2.2
島根	5	3	47	20	10.5	4.4
岡山	12	1	109	27	8.7	2.1
広島	19	6	159	56	8.5	3.0
山口	13	4	75	21	8.3	2.3
徳島	7	2	48	15	9.9	3.1
香川	7	2	66	20	10.4	3.1
愛媛	8	1	84	31	9.4	3.5
高知	6	1	37	13	8.0	2.8
福岡	36	9	337	103	9.9	3.0
佐賀	8	4	49	19	9.0	3.5
長崎	12	3	89	23	10.1	2.6
熊本	13	4	96	30	8.2	2.6
大分	4	2	78	33	10.3	4.4
宮崎	8	3	68	26	9.5	3.6
鹿児島	9	3	86	21	8.1	2.0
沖縄	13	4	128	40	13.2	4.1

(注) 表4の政令指定都市を含む

*年換算罹患率(人口10万対): 累積新登録者数÷(人口×累積月数/12)×100,000

人口: 2019年10月1日現在総人口(人)を使用

表4. 新登録結核患者数(率)、政令指定都市別(再掲)、2020年

	報告月(8月)		累積(1-8月)		累積(1-8月) 年換算罹患率*	
	新登録 結核患者数	肺・喀痰 塗抹陽性	新登録 結核患者数	肺・喀痰 塗抹陽性	新登録 結核患者数	肺・喀痰 塗抹陽性
総数(再掲)	357	117	2,858	1,010	11.5	4.1
札幌市	18	8	95	28	7.2	2.1
仙台市	5	1	34	15	4.7	2.1
さいたま市	12	2	72	22	8.2	2.5
千葉市	6	1	61	28	9.4	4.3
横浜市	24	10	223	78	8.9	3.1
川崎市	17	4	94	36	9.2	3.5
相模原市	4	2	26	12	5.4	2.5
新潟市	6	1	35	10	6.6	1.9
静岡市	11	4	53	20	11.4	4.3
浜松市	6	2	69	23	13.1	4.4
名古屋市	19	3	237	84	15.3	5.4
京都市	14	2	109	38	11.2	3.9
大阪市	52	20	418	155	22.9	8.5
堺市	9	3	83	33	15.0	6.0
神戸市	23	8	145	56	14.3	5.5
岡山市	5	0	43	8	9.1	1.7
広島市	2	1	53	20	6.6	2.5
北九州市	10	3	79	22	12.6	3.5
福岡市	3	1	98	32	9.2	3.0
熊本市	6	2	42	11	8.5	2.2
東京都特別区	105	39	789	279	12.3	4.3

(注) *年換算罹患率(人口10万対): 累積新登録者数÷(人口×累積月数/12)×100,000
人口: 2019年10月1日現在総人口(人)を使用

表5. 新登録潜在性結核感染症の治療対象者数、性・年齢階層別、2020年

	報告月(8月)			累積(1-8月)			累積(1-8月) (比) LTBI治療/結核患者		
	総数	男	女	総数	男	女	総数	男	女
登録者総数	398	228	170	3,478	1,772	1,706	0.4	0.4	0.5
0~4歳	46	26	20	237	113	124	13.9	10.3	20.7
5~9歳	5	4	1	38	27	11	6.3	5.4	11.0
10~14歳	1	1	0	29	15	14	2.6	3.0	2.3
15~19歳	6	3	3	52	26	26	0.9	1.0	0.9
20~24歳	40	21	19	181	92	89	0.5	0.6	0.5
25~29歳	18	12	6	157	71	86	0.5	0.4	0.6
30~34歳	12	8	4	142	55	87	0.7	0.5	0.9
35~39歳	12	9	3	149	65	84	0.8	0.7	0.8
40~44歳	16	10	6	159	74	85	0.8	0.7	1.0
45~49歳	23	16	7	241	113	128	0.8	0.6	1.3
50~54歳	18	8	10	245	112	133	0.8	0.6	1.2
55~59歳	20	9	11	224	102	122	0.8	0.5	1.3
60~64歳	23	15	8	233	132	101	0.7	0.6	1.2
65~69歳	37	19	18	322	181	141	0.7	0.5	1.0
70~74歳	35	21	14	317	178	139	0.5	0.4	0.8
75~79歳	36	19	17	313	176	137	0.3	0.3	0.4
80~84歳	22	15	7	214	127	87	0.2	0.2	0.2
85~89歳	22	9	13	168	94	74	0.1	0.1	0.1
90歳以上	6	3	3	57	19	38	0.1	0.0	0.1

表1の新登録結核患者数には含まれない(別掲)

LTBI: 潜在性結核感染症

表6. 新登録潜在性結核感染症の治療対象者数、都道府県別、2020年

	報告月(8月)	累積(1-8月)	
	LTBI 治療対象者数	LTBI 治療対象者数	(比) LTBI治療対象 ／結核患者
全国総数	398	3,478	0.43
北海道	18	108	0.49
青森	7	52	0.61
岩手	2	25	0.60
宮城	8	70	0.91
秋田	1	18	0.39
山形	0	13	0.33
福島	2	41	0.52
茨城	4	93	0.58
栃木	3	26	0.23
群馬	2	32	0.36
埼玉	15	182	0.42
千葉	36	184	0.47
東京	67	494	0.48
神奈川	21	196	0.40
新潟	0	34	0.44
富山	2	21	0.42
石川	2	21	0.33
福井	1	3	0.10
山梨	3	16	0.62
長野	2	37	0.41
岐阜	2	51	0.29
静岡	12	79	0.32
愛知	17	202	0.36
三重	1	20	0.17
滋賀	3	30	0.42
京都	10	98	0.56
大阪	58	419	0.43
兵庫	18	150	0.35
奈良	5	43	0.49
和歌山	4	22	0.31
鳥取	1	4	0.18
島根	1	23	0.49
岡山	7	70	0.64
広島	6	69	0.43
山口	6	30	0.40
徳島	0	10	0.21
香川	2	23	0.35
愛媛	1	12	0.14
高知	1	7	0.19
福岡	16	158	0.47
佐賀	1	16	0.33
長崎	3	25	0.28
熊本	12	55	0.57
大分	3	34	0.44
宮崎	2	34	0.50
鹿児島	3	35	0.41
沖縄	7	93	0.73

表3の新登録結核患者数には含まれない(別掲)

表7. 新登録潜在性結核感染症の治療対象者数、政令指定都市別(再掲)、2020年

	報告月(8月)	累積(1-8月)	
	LTBI 治療対象者数	LTBI 治療対象者数	(比) LTBI治療対象 ／結核患者
総数(再掲)	163	1,257	0.44
札幌市	7	42	0.44
仙台市	4	28	0.82
さいたま市	2	14	0.19
千葉市	4	33	0.54
横浜市	6	61	0.27
川崎市	5	63	0.67
相模原市	2	16	0.62
新潟市	0	12	0.34
静岡市	1	16	0.30
浜松市	3	18	0.26
名古屋市	7	67	0.28
京都市	5	51	0.47
大阪市	41	229	0.55
堺市	4	39	0.47
神戸市	6	44	0.30
岡山市	4	40	0.93
広島市	1	25	0.47
北九州市	3	28	0.35
福岡市	4	53	0.54
熊本市	4	20	0.48
東京都特別区	50	358	0.45

表4の新登録結核患者数には含まれない(別掲)