



結核登録者情報調査月報報告—2020年10月概況—

<用語の説明>

確定月報： Ongoing で稼働している登録者情報システム（サーベイランス）に蓄積されたデータベースから当該月の新登録者に関する統計が定期的に集計されます。集計は翌月の第4金曜日に実施され、当該月の確定月報となります。

累積： Ongoing で稼働しているサーベイランスには遅れて登録されるものもあれば、仮登録から登録へ変更になるものもあります。それらすべてを含んだデータベースをもとに、1月から当該月までの新登録者を集計したものが累積と呼ぶ数になります。毎月の確定月報の総計ではありませんので、ご注意ください。

登録者情報システムを通して作成される月報報告から作成された図と表です。なお、月報が報告される時点と最終的に年報が確定される時点での月別新登録者数は異なります。また、年換算罹患率は累積数をもとに計算されますが、年初めの月では、年換算罹患率の変動は大きいと予想されます。月報報告を参照される際には、これらの問題にご留意ください。

【図】

- ・ 図1 新登録結核患者数、月別、2017年～2020年
- ・ 図2 新登録結核患者数、性・年齢階層別、1-10月の累積、2020年
- ・ 図3 年換算結核罹患率、性・年齢階層別、1-10月の累積、2020年
- ・ 図4 年換算結核罹患率、都道府県別、1-10月の累積、2020年
- ・ 図5 年換算結核罹患率、政令指定都市・特別区別（再掲）、1-10月の累積、2020年
- ・ 図6 新登録潜在性結核感染症の治療対象者数、月別、2017年～2020年
- ・ 図7 新登録潜在性結核感染症の治療対象者数、性・年齢階層別、1-10月の累積、2020年

【表】

- ・ 表1 新登録結核患者数（率）、性・年齢階層別
- ・ 表2 新登録喀痰塗抹陽性肺結核患者数（率）、性・年齢階層別
- ・ 表3 新登録結核患者数、都道府県別
- ・ 表4 新登録結核患者数、政令指定都市別（再掲）
- ・ 表5 新登録潜在性結核感染症の治療対象者数、性・年齢階層別
- ・ 表6 新登録潜在性結核感染症の治療対象者数、都道府県別
- ・ 表7 新登録潜在性結核感染症の治療対象者数、政令指定都市別（再掲）

図1. 新登録結核患者数、月別、2017年～2020年

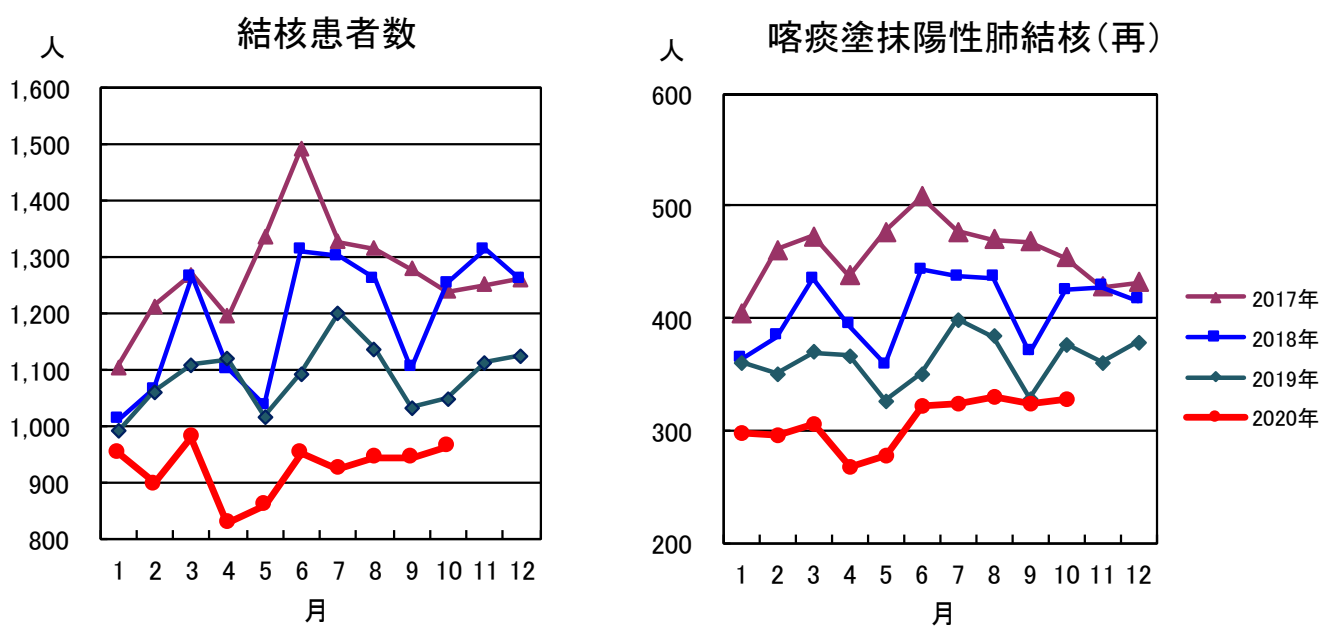


図2. 新登録結核患者数、性・年齢階層別、1-10月の累積、2020年

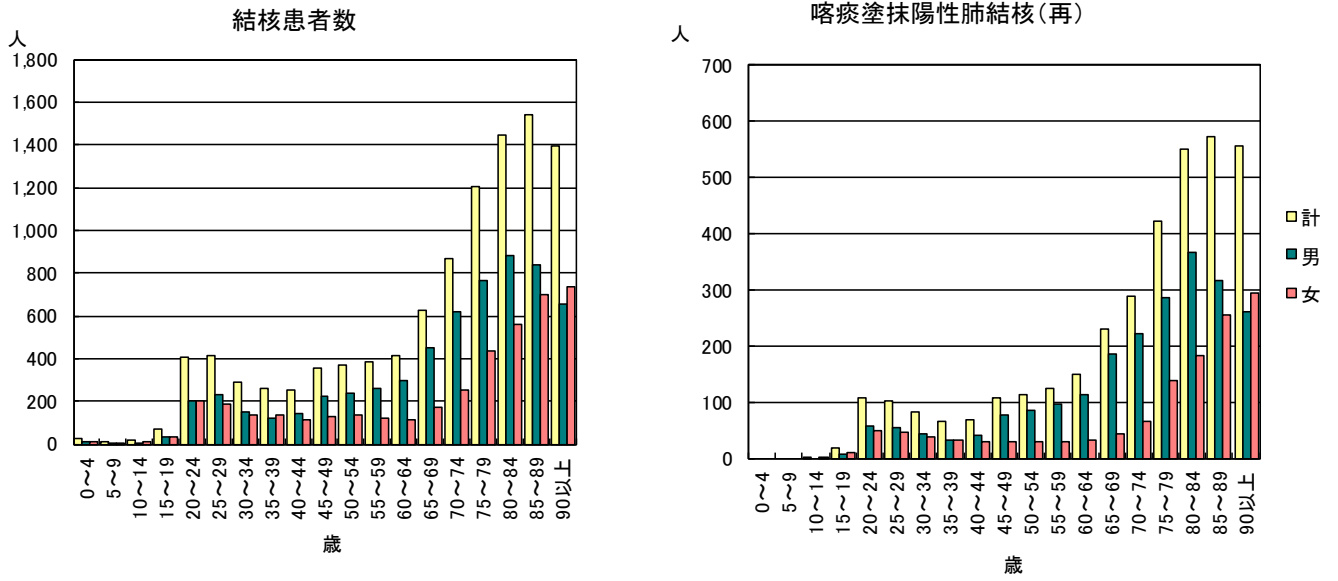


図3. 年換算結核罹患率、性・年齢階層別、1-10月の累積、2020年

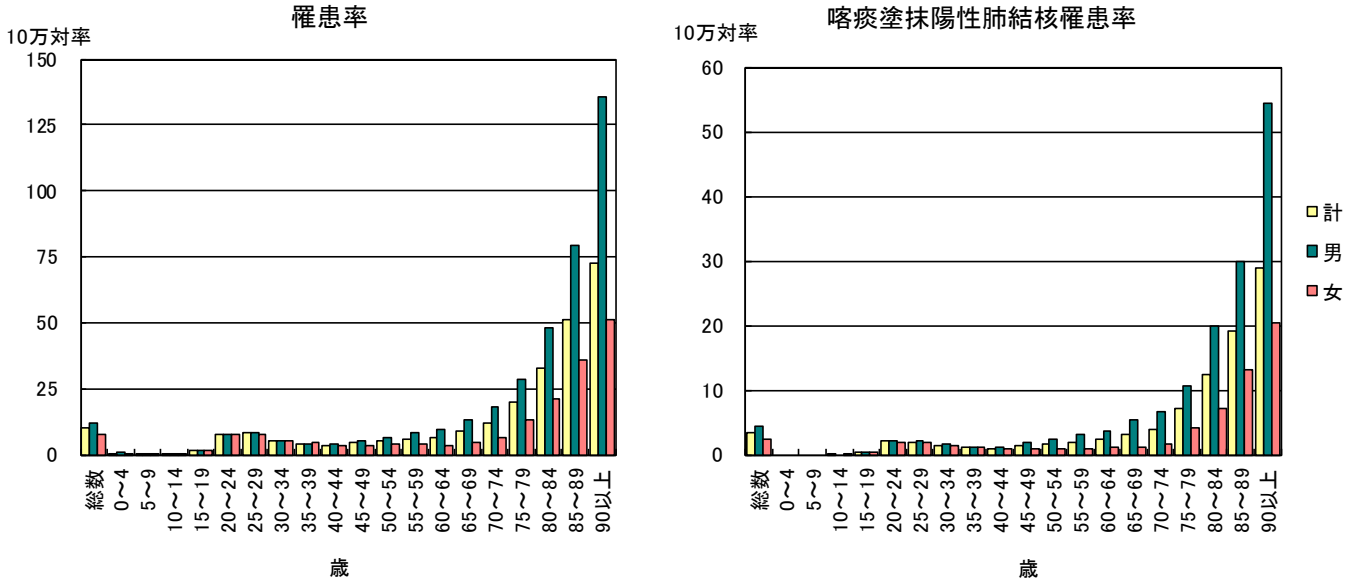


図4. 年換算結核罹患率、都道府県別、1-10月の累積、2020年

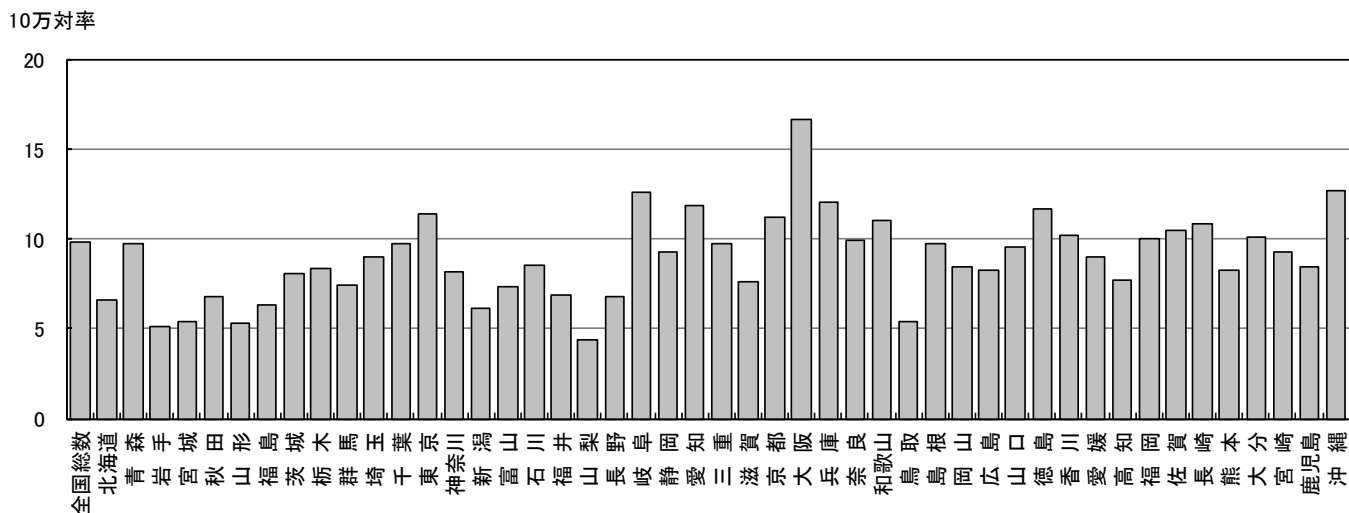


図5. 年換算結核罹患率、政令指定都市・特別区別(再掲)、1-10月の累積、2020年

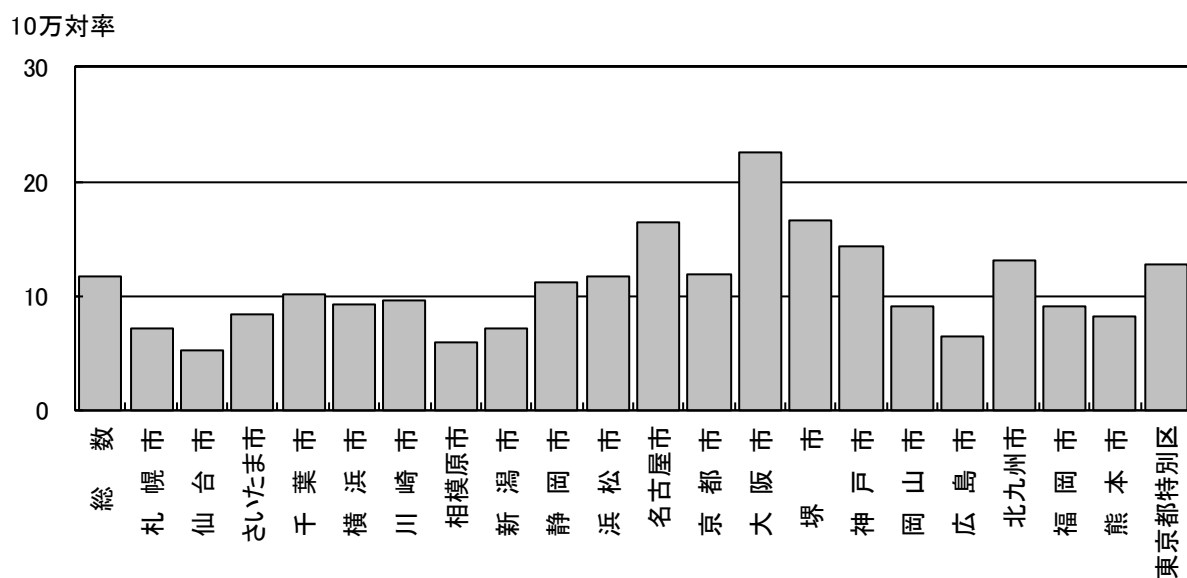


図6. 新登録潜在性結核感染症の
治療対象者数、月別
2017年～2020年

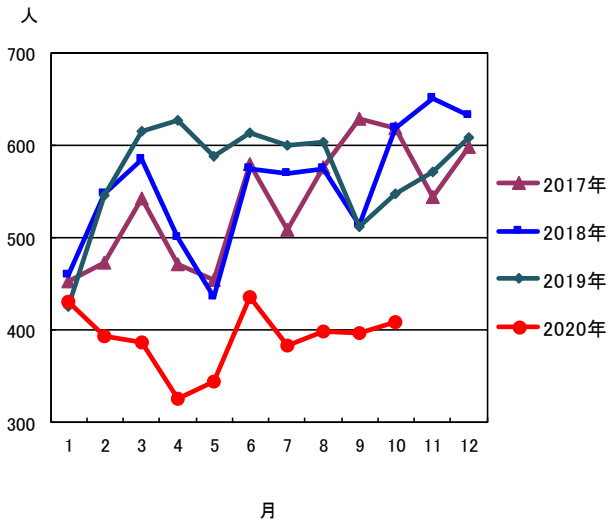


図7. 新登録潜在性結核感染症の治療対象者数、
性・年齢階層別、1-10月の累積、2020年

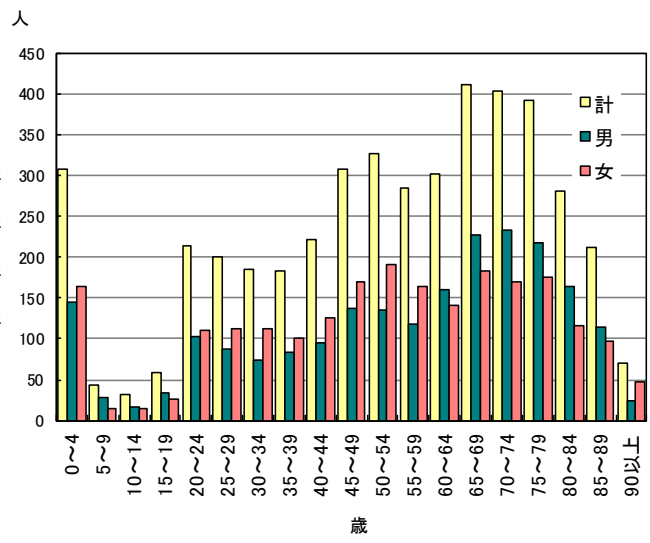


表1. 新登録結核患者数(率)、性・年齢階層別、2020年

	報告月(10月)			累積(1-10月)			累積(1-10月) 年換算罹患率*		
	総数	男	女	総数	男	女	総数	男	女
登録者総数	964	574	390	10,324	6,135	4,189	9.8	12.0	7.8
0~4歳	2	1	1	24	13	11	0.6	0.6	0.6
5~9歳	0	0	0	8	6	2	0.2	0.3	0.1
10~14歳	3	1	2	15	7	8	0.3	0.3	0.4
15~19歳	4	2	2	69	33	36	1.4	1.3	1.5
20~24歳	30	18	12	404	202	202	7.6	7.3	7.8
25~29歳	36	24	12	415	228	187	8.0	8.5	7.4
30~34歳	34	18	16	286	148	138	5.1	5.2	5.0
35~39歳	33	16	17	260	121	139	4.1	3.8	4.5
40~44歳	23	12	11	256	142	114	3.5	3.9	3.2
45~49歳	30	14	16	352	226	126	4.3	5.5	3.1
50~54歳	29	20	9	373	235	138	5.2	6.5	3.9
55~59歳	42	30	12	381	260	121	5.9	8.1	3.8
60~64歳	37	27	10	413	299	114	6.6	9.7	3.6
65~69歳	58	42	16	625	453	172	8.6	12.9	4.6
70~74歳	86	59	27	867	618	249	12.0	18.1	6.5
75~79歳	114	67	47	1,201	767	434	19.9	28.4	13.0
80~84歳	117	67	50	1,442	884	558	32.5	48.3	21.4
85~89歳	152	93	59	1,542	840	702	51.2	79.1	36.0
90歳以上	134	63	71	1,391	653	738	72.3	135.7	51.1

(注)10月の仮登録者 54人、10月の仮登録者と登録者の総数 1,018人

*年換算罹患率(人口10万対): 累積新登録者数÷(人口×累積月数/12)×100,000

人口: 2019年10月1日現在総人口(人)を使用

表2. 新登録喀痰塗抹陽性肺結核患者数(率)、性・年齢階層別、2020年

	報告月(10月)			累積(1-10月)			累積(1-10月) 年換算罹患率*		
	総数	男	女	総数	男	女	総数	男	女
登録者総数	328	198	130	3,569	2,252	1,317	3.4	4.4	2.4
0~4歳	0	0	0	0	0	0	0.0	0.0	0.0
5~9歳	0	0	0	0	0	0	0.0	0.0	0.0
10~14歳	0	0	0	2	0	2	0.0	0.0	0.1
15~19歳	0	0	0	18	8	10	0.4	0.3	0.4
20~24歳	11	4	7	108	58	50	2.0	2.1	1.9
25~29歳	5	5	0	103	55	48	2.0	2.1	1.9
30~34歳	13	8	5	82	44	38	1.5	1.5	1.4
35~39歳	10	4	6	65	32	33	1.0	1.0	1.1
40~44歳	9	5	4	70	41	29	1.0	1.1	0.8
45~49歳	10	6	4	108	77	31	1.3	1.9	0.8
50~54歳	10	9	1	114	85	29	1.6	2.4	0.8
55~59歳	18	12	6	126	97	29	2.0	3.0	0.9
60~64歳	16	11	5	149	115	34	2.4	3.7	1.1
65~69歳	20	16	4	230	185	45	3.2	5.3	1.2
70~74歳	23	19	4	289	223	66	4.0	6.5	1.7
75~79歳	39	22	17	424	286	138	7.0	10.6	4.1
80~84歳	37	20	17	550	366	184	12.4	20.0	7.1
85~89歳	60	32	28	574	318	256	19.1	30.0	13.1
90歳以上	47	25	22	557	262	295	28.9	54.4	20.4

(注)*年換算罹患率(人口10万対): 累積新登録者数÷(人口×累積月数/12)×100,000

人口: 2019年10月1日現在総人口(人)を使用

表3. 新登録結核患者数(率)、都道府県別、2020年

	報告月(10月)		累積(1-10月)		累積(1-10月) 年換算罹患率*	
	新登録 結核患者数	肺・喀痰 塗抹陽性	新登録 結核患者数	肺・喀痰 塗抹陽性	新登録 結核患者数	肺・喀痰 塗抹陽性
全国総数	964	328	10,324	3,569	9.8	3.4
北海道	29	10	289	113	6.6	2.6
青森	12	6	101	49	9.7	4.7
岩手	3	2	52	19	5.1	1.9
宮城	8	3	104	47	5.4	2.4
秋田	5	1	55	19	6.8	2.4
山形	1	0	48	21	5.3	2.3
福島	6	5	97	32	6.3	2.1
茨城	10	1	192	51	8.1	2.1
栃木	6	2	134	42	8.3	2.6
群馬	14	4	120	37	7.4	2.3
埼玉	53	17	551	176	9.0	2.9
千葉	50	16	507	180	9.7	3.5
東京	143	54	1,318	471	11.4	4.1
神奈川	67	25	629	236	8.2	3.1
新潟	13	4	114	31	6.2	1.7
富山	8	2	64	20	7.4	2.3
石川	5	3	81	26	8.5	2.7
福井	6	2	44	12	6.9	1.9
山梨	3	2	30	7	4.4	1.0
長野	13	7	116	43	6.8	2.5
岐阜	20	4	208	64	12.6	3.9
静岡	12	4	282	85	9.3	2.8
愛知	73	21	749	234	11.9	3.7
三重	14	5	144	38	9.7	2.6
滋賀	7	2	90	33	7.6	2.8
京都	25	9	242	89	11.2	4.1
大阪	120	36	1,222	453	16.6	6.2
兵庫	61	24	548	206	12.0	4.5
奈良	12	4	110	35	9.9	3.2
和歌山	6	2	85	40	11.0	5.2
鳥取	0	0	25	8	5.4	1.7
島根	3	1	55	23	9.8	4.1
岡山	9	3	133	36	8.4	2.3
広島	15	8	194	75	8.3	3.2
山口	10	3	108	28	9.5	2.5
徳島	3	2	71	23	11.7	3.8
香川	8	2	81	25	10.2	3.1
愛媛	9	5	101	40	9.1	3.6
高知	5	1	45	17	7.7	2.9
福岡	44	10	427	133	10.0	3.1
佐賀	4	1	71	27	10.5	4.0
長崎	9	2	120	30	10.9	2.7
熊本	10	3	121	39	8.3	2.7
大分	7	3	96	40	10.1	4.2
宮崎	6	2	83	33	9.3	3.7
鹿児島	11	1	113	30	8.5	2.2
沖縄	6	4	154	53	12.7	4.4

(注) 表4の政令指定都市を含む

*年換算罹患率(人口10万対): 累積新登録者数÷(人口×累積月数/12)×100,000

人口: 2019年10月1日現在総人口(人)を使用

表4. 新登録結核患者数(率)、政令指定都市別(再掲)、2020年

	報告月(10月)		累積(1-10月)		累積(1-10月) 年換算罹患率*	
	新登録 結核患者数	肺・喀痰 塗抹陽性	新登録 結核患者数	肺・喀痰 塗抹陽性	新登録 結核患者数	肺・喀痰 塗抹陽性
総数(再掲)	395	144	3,659	1,317	11.8	4.2
札幌市	13	4	116	36	7.1	2.2
仙台市	5	1	47	20	5.2	2.2
さいたま市	13	4	91	29	8.3	2.7
千葉市	14	5	83	37	10.2	4.5
横浜市	25	12	289	105	9.3	3.4
川崎市	17	6	122	46	9.6	3.6
相模原市	5	2	36	19	6.0	3.2
新潟市	5	2	47	15	7.1	2.3
静岡市	5	2	65	26	11.2	4.5
浜松市	2	1	77	24	11.7	3.6
名古屋市	34	14	320	111	16.5	5.7
京都市	18	6	144	54	11.8	4.4
大阪市	50	15	514	191	22.5	8.4
堺市	19	10	114	51	16.5	7.4
神戸市	13	5	181	68	14.3	5.4
岡山市	5	2	54	11	9.1	1.9
広島市	6	3	65	27	6.5	2.7
北九州市	9	0	102	25	13.0	3.2
福岡市	16	5	120	40	9.0	3.0
熊本市	2	1	50	15	8.1	2.4
東京都特別区	119	44	1,022	367	12.7	4.6

(注) *年換算罹患率(人口10万対): 累積新登録者数÷(人口×累積月数/12)×100,000
人口: 2019年10月1日現在総人口(人)を使用

表5. 新登録潜在性結核感染症の治療対象者数、性・年齢階層別、2020年

	報告月(10月)			累積(1-10月)			累積(1-10月) (比) LTBI治療/結核患者		
	総数	男	女	総数	男	女	総数	男	女
登録者総数	408	176	232	4,438	2,201	2,237	0.4	0.4	0.5
0~4歳	30	16	14	308	144	164	12.8	11.1	14.9
5~9歳	4	1	3	43	28	15	5.4	4.7	7.5
10~14歳	2	1	1	32	17	15	2.1	2.4	1.9
15~19歳	4	4	0	59	33	26	0.9	1.0	0.7
20~24歳	13	6	7	213	102	111	0.5	0.5	0.5
25~29歳	21	6	15	201	88	113	0.5	0.4	0.6
30~34歳	15	6	9	186	74	112	0.7	0.5	0.8
35~39歳	17	8	9	184	84	100	0.7	0.7	0.7
40~44歳	28	9	19	221	95	126	0.9	0.7	1.1
45~49歳	25	7	18	307	137	170	0.9	0.6	1.3
50~54歳	32	8	24	326	136	190	0.9	0.6	1.4
55~59歳	25	7	18	284	119	165	0.7	0.5	1.4
60~64歳	26	10	16	302	161	141	0.7	0.5	1.2
65~69歳	32	18	14	411	228	183	0.7	0.5	1.1
70~74歳	38	23	15	404	234	170	0.5	0.4	0.7
75~79歳	38	19	19	393	217	176	0.3	0.3	0.4
80~84歳	30	16	14	281	165	116	0.2	0.2	0.2
85~89歳	17	9	8	212	115	97	0.1	0.1	0.1
90歳以上	11	2	9	71	24	47	0.1	0.0	0.1

表1の新登録結核患者数には含まれない(別掲)

LTBI: 潜在性結核感染症

表6. 新登録潜在性結核感染症の治療対象者数、都道府県別、2020年

	報告月(10月)	累積(1-10月)	
	LTBI 治療対象者数	LTBI 治療対象者数	(比) LTBI治療対象 ／結核患者
全国総数	408	4,438	0.43
北海道	22	167	0.58
青森	2	66	0.65
岩手	1	32	0.62
宮城	3	86	0.83
秋田	3	23	0.42
山形	8	27	0.56
福島	1	46	0.47
茨城	11	121	0.63
栃木	7	37	0.28
群馬	6	44	0.37
埼玉	14	217	0.39
千葉	22	233	0.46
東京都	72	638	0.48
神奈川県	16	242	0.38
新潟	3	47	0.41
富山	4	31	0.48
石川	4	28	0.35
福井	2	5	0.11
山梨	0	16	0.53
長野	8	50	0.43
岐阜	7	61	0.29
静岡県	9	101	0.36
愛知県	20	255	0.34
三重	3	25	0.17
滋賀	5	40	0.44
京都	17	145	0.60
大阪	45	514	0.42
兵庫	18	187	0.34
奈良	2	50	0.45
和歌山	4	28	0.33
鳥取	1	6	0.24
島根	1	25	0.45
岡山	3	79	0.59
広島	14	94	0.48
山口	1	45	0.42
徳島	1	15	0.21
香川	4	33	0.41
愛媛	6	23	0.23
高知	0	7	0.16
福岡	14	191	0.45
佐賀	5	23	0.32
長崎	3	33	0.28
熊本	3	58	0.48
大分	3	43	0.45
宮崎	2	38	0.46
鹿児島	4	56	0.50
沖縄	4	107	0.69

表3の新登録結核患者数には含まれない(別掲)

表7. 新登録潜在性結核感染症の治療対象者数、政令指定都市別(再掲)、2020年

	報告月(10月)	累積(1-10月)	
	LTBI 治療対象者数	LTBI 治療対象者数	(比) LTBI治療対象 ／結核患者
総数(再掲)	169	1,612	0.44
札幌市	11	66	0.57
仙台市	0	34	0.72
さいたま市	1	15	0.16
千葉市	7	44	0.53
横浜市	5	80	0.28
川崎市	7	77	0.63
相模原市	0	19	0.53
新潟市	1	17	0.36
静岡市	3	23	0.35
浜松市	4	27	0.35
名古屋市	8	83	0.26
京都市	9	71	0.49
大阪市	24	283	0.55
堺市	1	44	0.39
神戸市	8	52	0.29
岡山市	3	45	0.83
広島市	4	34	0.52
北九州市	5	40	0.39
福岡市	4	65	0.54
熊本市	0	21	0.42
東京都特別区	64	472	0.46

表4の新登録結核患者数には含まれない(別掲)