



結核登録者情報調査月報報告—2020年12月概況—

<用語の説明>

確定月報： Ongoing で稼働している登録者情報システム（サーベイランス）に蓄積されたデータベースから当該月の新登録者に関する統計が定期的に集計されます。集計は翌月の第4金曜日に実施され、当該月の確定月報となります。

累積： Ongoing で稼働しているサーベイランスには遅れて登録されるものもあれば、仮登録から登録へ変更になるものもあります。それらすべてを含んだデータベースをもとに、1月から当該月までの新登録者を集計したものが累積と呼ぶ数になります。毎月の確定月報の総計ではありませんので、ご注意ください。

登録者情報システムを通して作成される月報報告から作成された図と表です。なお、月報が報告される時点と最終的に年報が確定される時点での月別新登録者数は異なります。また、年換算罹患率は累積数をもとに計算されますが、年初めの月では、年換算罹患率の変動は大きいと予想されます。月報報告を参照される際には、これらの問題にご留意ください。

【図】

- ・ 図1 新登録結核患者数、月別、2017年～2020年
- ・ 図2 新登録結核患者数、性・年齢階層別、1-12月の累積、2020年
- ・ 図3 年換算結核罹患率、性・年齢階層別、1-12月の累積、2020年
- ・ 図4 年換算結核罹患率、都道府県別、1-12月の累積、2020年
- ・ 図5 年換算結核罹患率、政令指定都市・特別区別（再掲）、1-12月の累積、2020年
- ・ 図6 新登録潜在性結核感染症の治療対象者数、月別、2017年～2020年
- ・ 図7 新登録潜在性結核感染症の治療対象者数、性・年齢階層別、1-12月の累積、2020年

【表】

- ・ 表1 新登録結核患者数（率）、性・年齢階層別
- ・ 表2 新登録喀痰塗抹陽性肺結核患者数（率）、性・年齢階層別
- ・ 表3 新登録結核患者数、都道府県別
- ・ 表4 新登録結核患者数、政令指定都市別（再掲）
- ・ 表5 新登録潜在性結核感染症の治療対象者数、性・年齢階層別
- ・ 表6 新登録潜在性結核感染症の治療対象者数、都道府県別
- ・ 表7 新登録潜在性結核感染症の治療対象者数、政令指定都市別（再掲）

図1. 新登録結核患者数、月別、2017年～2020年

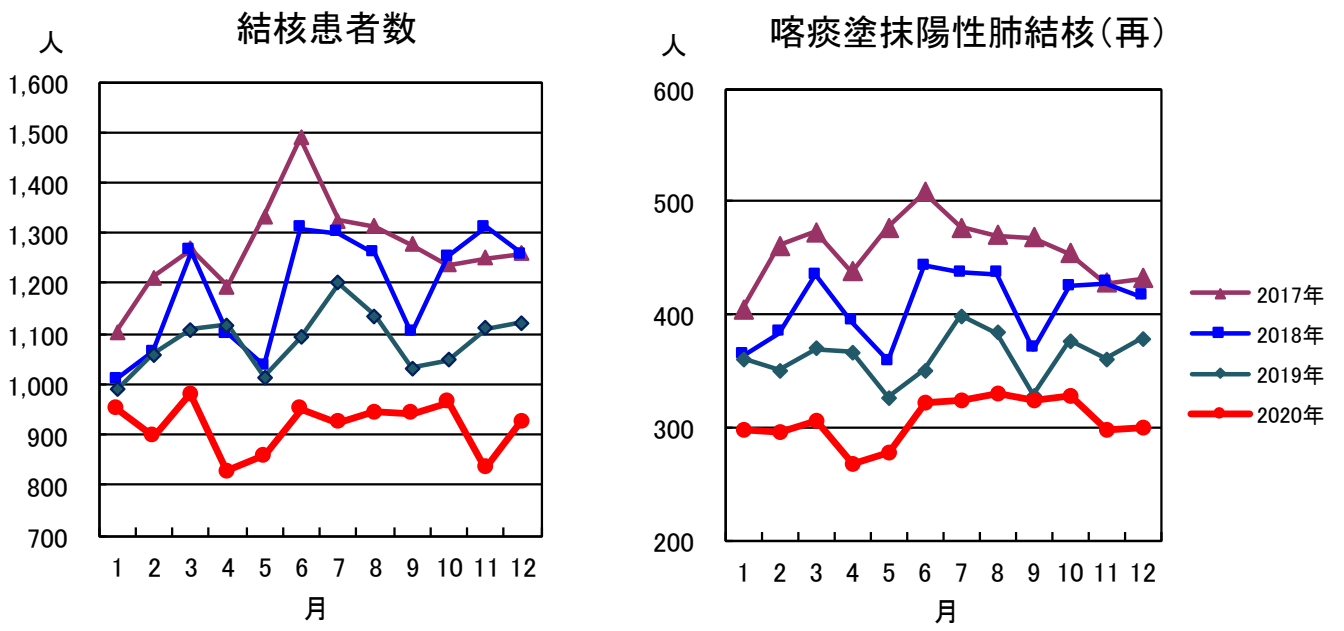


図2. 新登録結核患者数、性・年齢階層別、1-12月の累積、2020年

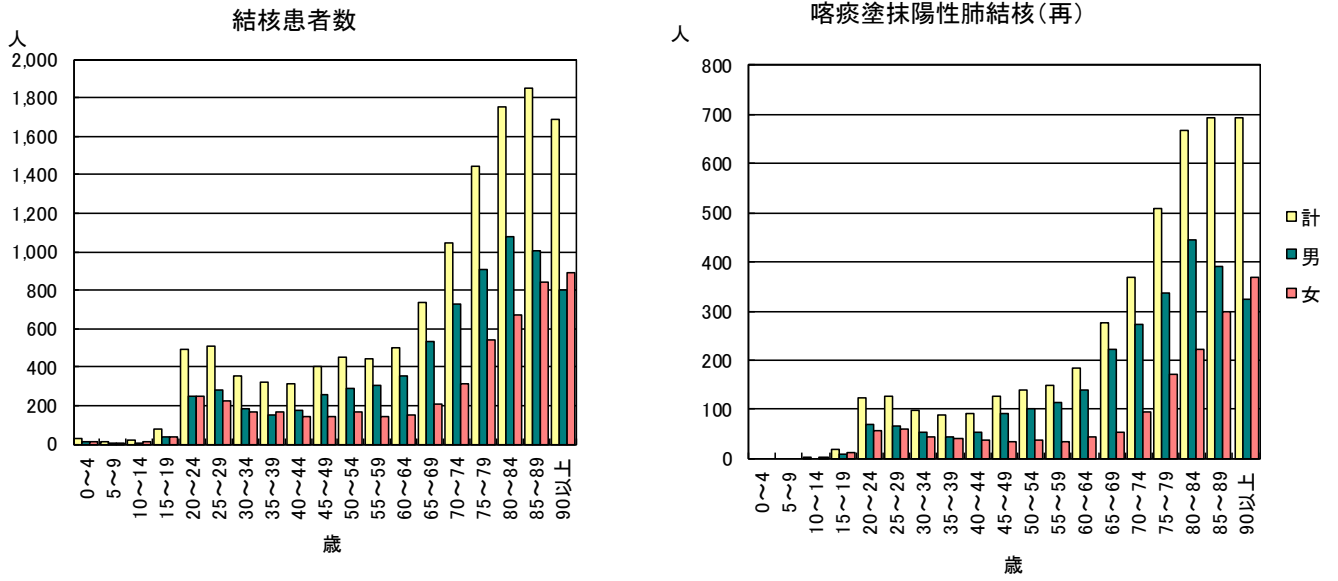


図3. 年換算結核罹患率、性・年齢階層別、1-12月の累積、2020年

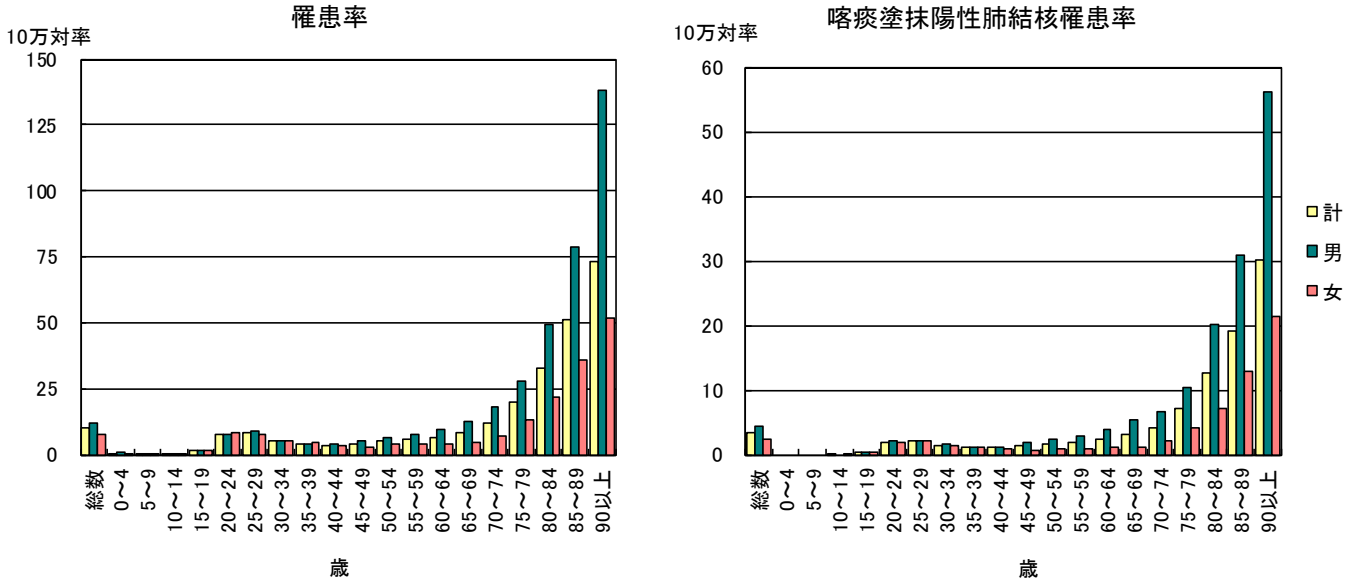


図4. 年換算結核罹患率、都道府県別、1-12月の累積、2020年

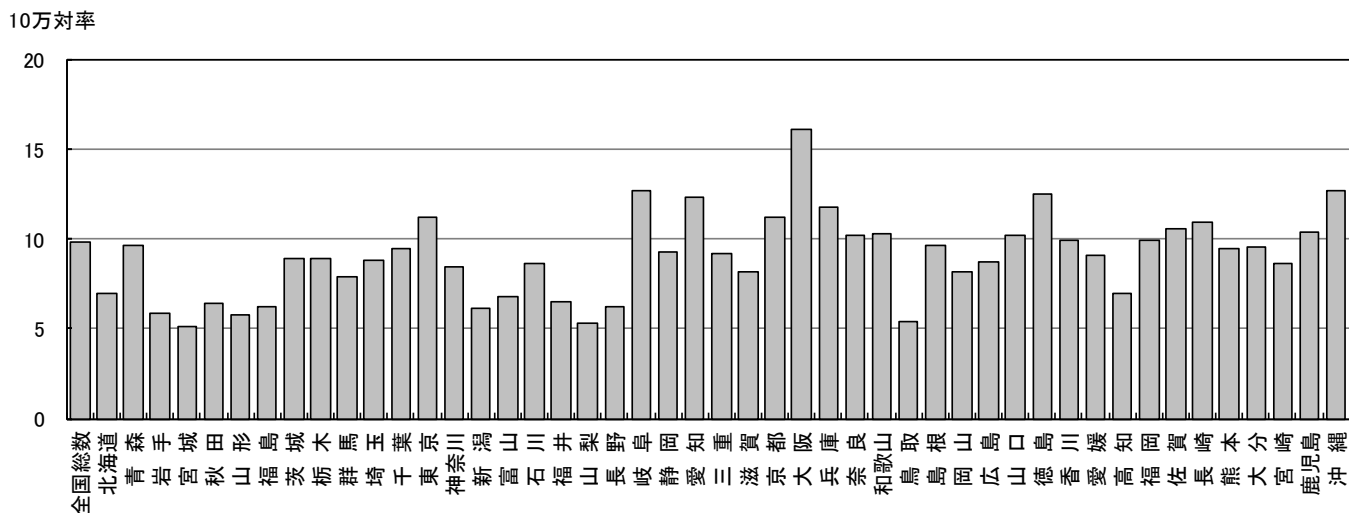


図5. 年換算結核罹患率、政令指定都市・特別区別(再掲)、1-12月の累積、2020年

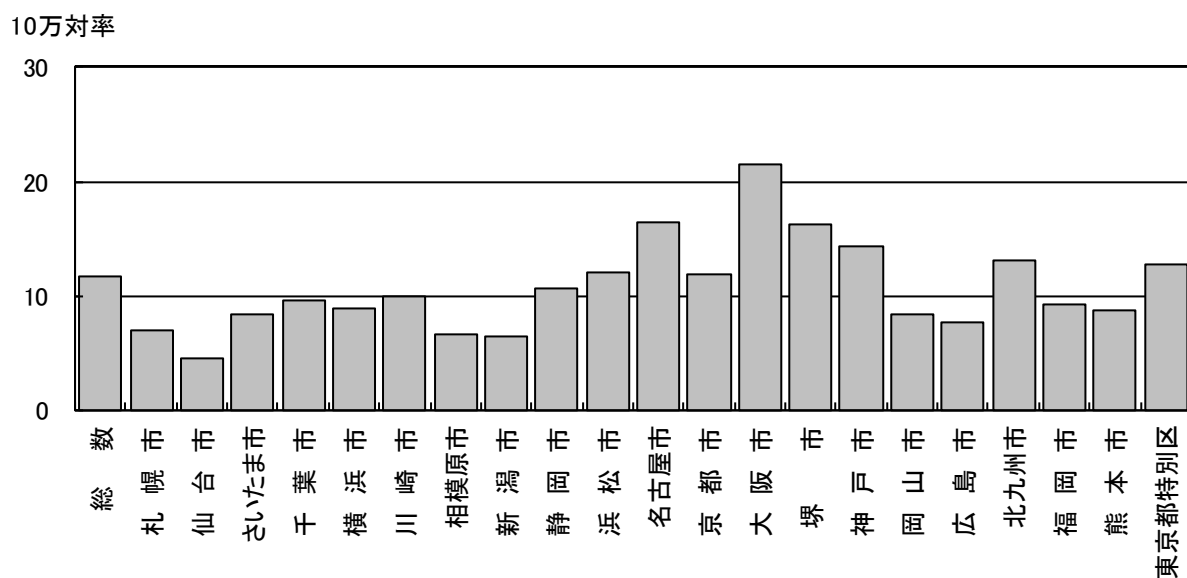


図6. 新登録潜在性結核感染症の治療対象者数、月別
2017年～2020年

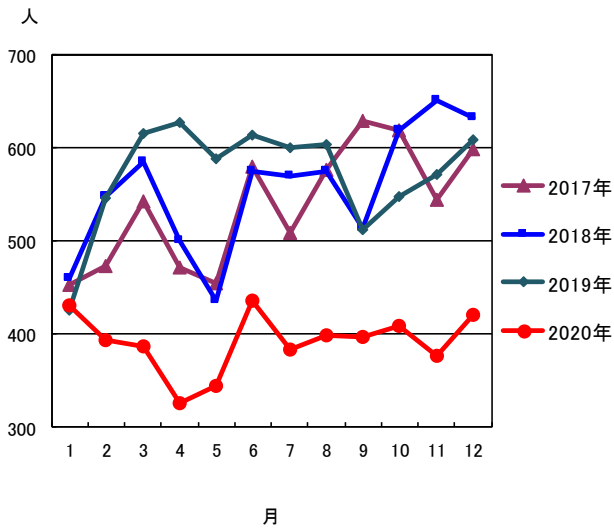


図7. 新登録潜在性結核感染症の治療対象者数、性・年齢階層別、1-12月の累積、2020年

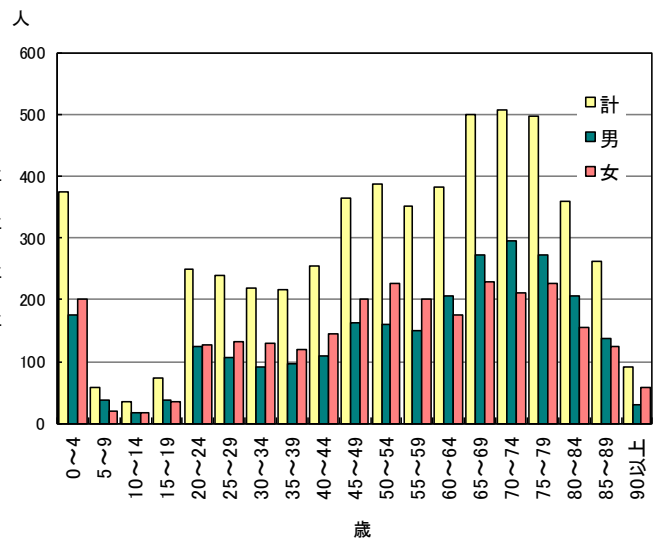


表1. 新登録結核患者数(率)、性・年齢階層別、2020年

	報告月(12月)			累積(1-12月)			累積(1-12月) 年換算罹患率*		
	総数	男	女	総数	男	女	総数	男	女
登録者総数	927	551	376	12,430	7,349	5,081	9.9	12.0	7.8
0～4歳	2	0	2	28	15	13	0.6	0.6	0.6
5～9歳	0	0	0	9	6	3	0.2	0.2	0.1
10～14歳	1	0	1	17	7	10	0.3	0.3	0.4
15～19歳	6	4	2	78	38	40	1.3	1.3	1.4
20～24歳	35	18	17	491	245	246	7.7	7.4	8.0
25～29歳	48	27	21	510	284	226	8.2	8.8	7.5
30～34歳	29	18	11	351	185	166	5.2	5.4	5.0
35～39歳	18	8	10	321	152	169	4.3	4.0	4.5
40～44歳	29	17	12	316	173	143	3.6	3.9	3.3
45～49歳	18	12	6	401	255	146	4.1	5.1	3.0
50～54歳	31	19	12	451	286	165	5.3	6.6	3.9
55～59歳	29	21	8	447	304	143	5.8	7.9	3.7
60～64歳	40	26	14	500	353	147	6.6	9.5	3.9
65～69歳	55	40	15	737	533	204	8.5	12.6	4.5
70～74歳	85	55	30	1,042	728	314	12.0	17.8	6.8
75～79歳	97	56	41	1,446	907	539	20.0	28.0	13.5
80～84歳	131	88	43	1,749	1,078	671	32.8	49.0	21.4
85～89歳	141	73	68	1,846	1,002	844	51.1	78.7	36.1
90歳以上	132	69	63	1,690	798	892	73.2	138.1	51.5

(注) 12月の仮登録者 58人、12月の仮登録者と登録者の総数 985人

*年換算罹患率(人口10万対): 累積新登録者数÷(人口×累積月数/12)×100,000

人口: 2019年10月1日現在総人口(人)を使用

表2. 新登録喀痰塗抹陽性肺結核患者数(率)、性・年齢階層別、2020年

	報告月(12月)			累積(1-12月)			累積(1-12月) 年換算罹患率*		
	総数	男	女	総数	男	女	総数	男	女
登録者総数	300	182	118	4,355	2,737	1,618	3.5	4.5	2.5
0～4歳	0	0	0	0	0	0	0.0	0.0	0.0
5～9歳	0	0	0	0	0	0	0.0	0.0	0.0
10～14歳	0	0	0	3	0	3	0.1	0.0	0.1
15～19歳	1	0	1	20	9	11	0.3	0.3	0.4
20～24歳	4	3	1	125	68	57	2.0	2.1	1.8
25～29歳	11	4	7	127	66	61	2.0	2.1	2.0
30～34歳	10	7	3	98	54	44	1.5	1.6	1.3
35～39歳	6	3	3	87	45	42	1.2	1.2	1.1
40～44歳	9	3	6	91	53	38	1.0	1.2	0.9
45～49歳	6	3	3	127	91	36	1.3	1.8	0.7
50～54歳	7	2	5	140	101	39	1.6	2.3	0.9
55～59歳	8	7	1	149	114	35	1.9	3.0	0.9
60～64歳	14	11	3	184	141	43	2.4	3.8	1.1
65～69歳	20	15	5	275	223	52	3.2	5.3	1.2
70～74歳	37	22	15	368	274	94	4.2	6.7	2.0
75～79歳	28	19	9	508	338	170	7.0	10.4	4.2
80～84歳	43	30	13	667	444	223	12.5	20.2	7.1
85～89歳	41	25	16	692	392	300	19.2	30.8	12.8
90歳以上	55	28	27	694	324	370	30.1	56.1	21.4

(注) *年換算罹患率(人口10万対): 累積新登録者数÷(人口×累積月数/12)×100,000

人口: 2019年10月1日現在総人口(人)を使用

表3. 新登録結核患者数(率)、都道府県別、2020年

	報告月(12月)		累積(1-12月)		累積(1-12月) 年換算罹患率*	
	新登録 結核患者数	肺・喀痰 塗抹陽性	新登録 結核患者数	肺・喀痰 塗抹陽性	新登録 結核患者数	肺・喀痰 塗抹陽性
全国総数	927	300	12,430	4,355	9.9	3.5
北海道	25	10	367	146	7.0	2.8
青森	12	4	120	59	9.6	4.7
岩手	5	1	72	25	5.9	2.0
宮城	6	1	118	51	5.1	2.2
秋田	4	0	62	23	6.4	2.4
山形	6	3	62	27	5.8	2.5
福島	8	1	115	35	6.2	1.9
茨城	5	2	256	75	9.0	2.6
栃木	9	3	173	53	8.9	2.7
群馬	17	2	154	45	7.9	2.3
埼玉	38	16	648	217	8.8	3.0
千葉	36	10	593	206	9.5	3.3
東京	119	43	1,563	571	11.2	4.1
神奈川	78	20	776	283	8.4	3.1
新潟	8	1	136	36	6.1	1.6
富山	5	2	71	23	6.8	2.2
石川	6	3	98	30	8.6	2.6
福井	0	0	50	14	6.5	1.8
山梨	2	0	43	11	5.3	1.4
長野	4	1	128	49	6.2	2.4
岐阜	17	7	252	78	12.7	3.9
静岡	25	12	337	111	9.2	3.0
愛知	83	21	930	296	12.3	3.9
三重	11	3	164	45	9.2	2.5
滋賀	5	2	116	43	8.2	3.0
京都	28	8	289	107	11.2	4.1
大阪	114	39	1,416	543	16.1	6.2
兵庫	54	21	644	242	11.8	4.4
奈良	10	4	136	49	10.2	3.7
和歌山	3	3	95	47	10.3	5.1
鳥取	2	1	30	10	5.4	1.8
島根	4	1	65	25	9.6	3.7
岡山	8	1	154	45	8.1	2.4
広島	14	6	244	95	8.7	3.4
山口	15	4	139	38	10.2	2.8
徳島	6	3	91	31	12.5	4.3
香川	6	1	95	25	9.9	2.6
愛媛	12	4	122	46	9.1	3.4
高知	3	3	49	22	7.0	3.2
福岡	42	10	507	155	9.9	3.0
佐賀	7	5	86	36	10.6	4.4
長崎	9	3	145	39	10.9	2.9
熊本	17	5	166	52	9.5	3.0
大分	10	4	109	45	9.6	4.0
宮崎	3	2	93	38	8.7	3.5
鹿児島	15	4	166	54	10.4	3.4
沖縄	11	0	185	59	12.7	4.1

(注) 表4の政令指定都市を含む

*年換算罹患率(人口10万対): 累積新登録者数÷(人口×累積月数/12)×100,000

人口: 2019年10月1日現在総人口(人)を使用

表4. 新登録結核患者数(率)、政令指定都市別(再掲)、2020年

	報告月(12月)		累積(1-12月)		累積(1-12月) 年換算罹患率*	
	新登録 結核患者数	肺・喀痰 塗抹陽性	新登録 結核患者数	肺・喀痰 塗抹陽性	新登録 結核患者数	肺・喀痰 塗抹陽性
総数(再掲)	368	119	4,365	1,594	11.7	4.3
札幌市	12	4	137	46	7.0	2.3
仙台市	1	1	50	21	4.6	1.9
さいたま市	7	3	109	38	8.3	2.9
千葉市	8	2	94	40	9.6	4.1
横浜市	23	6	336	121	9.0	3.2
川崎市	15	1	153	53	10.0	3.5
相模原市	7	1	48	20	6.6	2.8
新潟市	1	1	51	17	6.4	2.1
静岡市	5	4	74	31	10.6	4.4
浜松市	10	4	96	33	12.1	4.2
名古屋市	41	11	384	138	16.5	5.9
京都市	17	3	174	66	11.9	4.5
大阪市	41	14	591	227	21.6	8.3
堺市	15	5	134	59	16.2	7.1
神戸市	18	8	217	81	14.2	5.3
岡山市	3	0	59	14	8.3	2.0
広島市	7	3	93	36	7.8	3.0
北九州市	14	5	123	31	13.1	3.3
福岡市	14	4	148	49	9.3	3.1
熊本市	8	3	64	20	8.7	2.7
東京都特別区	101	36	1,230	453	12.8	4.7

(注) *年換算罹患率(人口10万対): 累積新登録者数÷(人口×累積月数/12)×100,000
人口: 2019年10月1日現在総人口(人)を使用

表5. 新登録潜在性結核感染症の治療対象者数、性・年齢階層別、2020年

	報告月(12月)			累積(1-12月)			累積(1-12月) (比) LTBI治療/結核患者		
	総数	男	女	総数	男	女	総数	男	女
登録者総数	421	208	213	5,421	2,685	2,736	0.4	0.4	0.5
0~4歳	32	17	15	375	175	200	13.4	11.7	15.4
5~9歳	11	9	2	58	38	20	6.4	6.3	6.7
10~14歳	2	1	1	36	18	18	2.1	2.6	1.8
15~19歳	3	1	2	72	37	35	0.9	1.0	0.9
20~24歳	18	11	7	250	124	126	0.5	0.5	0.5
25~29歳	16	5	11	238	107	131	0.5	0.4	0.6
30~34歳	14	6	8	220	90	130	0.6	0.5	0.8
35~39歳	13	4	9	215	95	120	0.7	0.6	0.7
40~44歳	12	7	5	254	108	146	0.8	0.6	1.0
45~49歳	25	11	14	365	163	202	0.9	0.6	1.4
50~54歳	32	13	19	388	161	227	0.9	0.6	1.4
55~59歳	29	16	13	351	150	201	0.8	0.5	1.4
60~64歳	42	19	23	382	207	175	0.8	0.6	1.2
65~69歳	35	18	17	500	272	228	0.7	0.5	1.1
70~74歳	44	29	15	507	295	212	0.5	0.4	0.7
75~79歳	36	21	15	498	272	226	0.3	0.3	0.4
80~84歳	34	15	19	360	205	155	0.2	0.2	0.2
85~89歳	18	4	14	262	137	125	0.1	0.1	0.1
90歳以上	5	1	4	90	31	59	0.1	0.0	0.1

表1の新登録結核患者数には含まれない(別掲)

LTBI: 潜在性結核感染症

表6. 新登録潜在性結核感染症の治療対象者数、都道府県別、2020年

	報告月(12月)	累積(1-12月)	
	LTBI 治療対象者数	LTBI 治療対象者数	(比) LTBI治療対象 ／結核患者
全国総数	421	5,421	0.44
北海道	18	219	0.60
青森	5	76	0.63
岩手	3	48	0.67
宮城	8	98	0.83
秋田	2	25	0.40
山形	2	35	0.56
福島	3	53	0.46
茨城	5	148	0.58
栃木	1	39	0.23
群馬	5	53	0.34
埼玉	23	273	0.42
千葉	23	284	0.48
東京都	55	757	0.48
神奈川県	36	309	0.40
新潟	4	55	0.40
富山	5	39	0.55
石川	2	33	0.34
福井	3	11	0.22
山梨	0	23	0.53
長野	7	61	0.48
岐阜	7	80	0.32
静岡県	6	127	0.38
愛知県	29	322	0.35
三重	1	30	0.18
滋賀	8	59	0.51
京都	10	164	0.57
大阪	44	607	0.43
兵庫	20	228	0.35
奈良	3	63	0.46
和歌山	0	27	0.28
鳥取	0	7	0.23
島根	0	29	0.45
岡山	5	92	0.60
広島	10	123	0.50
山口	8	61	0.44
徳島	1	21	0.23
香川	7	41	0.43
愛媛	0	27	0.22
高知	0	8	0.16
福岡	23	230	0.45
佐賀	0	23	0.27
長崎	6	40	0.28
熊本	4	68	0.41
大分	6	52	0.48
宮崎	0	46	0.49
鹿児島	2	72	0.43
沖縄	11	135	0.73

表3の新登録結核患者数には含まれない(別掲)

表7. 新登録潜在性結核感染症の治療対象者数、政令指定都市別(再掲)、2020年

	報告月(12月)	累積(1-12月)	
	LTBI 治療対象者数	LTBI 治療対象者数	(比) LTBI治療対象 ／結核患者
総数(再掲)	146	1,903	0.44
札幌市	4	76	0.55
仙台市	2	38	0.76
さいたま市	2	20	0.18
千葉市	2	48	0.51
横浜市	6	103	0.31
川崎市	4	87	0.57
相模原市	1	23	0.48
新潟市	3	22	0.43
静岡市	3	31	0.42
浜松市	1	29	0.30
名古屋市	9	96	0.25
京都市	8	83	0.48
大阪市	23	329	0.56
堺市	7	54	0.40
神戸市	11	70	0.32
岡山市	3	51	0.86
広島市	3	43	0.46
北九州市	7	50	0.41
福岡市	6	72	0.49
熊本市	2	24	0.38
東京都特別区	39	554	0.45

表4の新登録結核患者数には含まれない(別掲)