



## 結核登録者情報調査月報報告—2021年1月概況—

### <用語の説明>

**確定月報：** Ongoing で稼働している登録者情報システム（サーベイランス）に蓄積されたデータベースから当該月の新登録者に関する統計が定期的に集計されます。集計は翌月の第4金曜日に実施され、当該月の確定月報となります。

**累積：** Ongoing で稼働しているサーベイランスには遅れて登録されるものもあれば、仮登録から登録へ変更になるものもあります。それらすべてを含んだデータベースをもとに、1月から当該月までの新登録者を集計したものが累積と呼ぶ数になります。毎月の確定月報の総計ではありませんので、ご注意ください。

登録者情報システムを通して作成される月報報告から作成された図と表です。なお、月報が報告される時点と最終的に年報が確定される時点での月別新登録者数は異なります。また、年換算罹患率は累積数をもとに計算されますが、年初めの月では、年換算罹患率の変動は大きいと予想されます。月報報告を参照される際には、これらの問題にご留意ください。

### 【図】

- ・ 図1 新登録結核患者数、月別、2018年～2021年
- ・ 図2 新登録結核患者数、性・年齢階層別、1-1月の累積、2021年
- ・ 図3 年換算結核罹患率、性・年齢階層別、1-1月の累積、2021年
- ・ 図4 年換算結核罹患率、都道府県別、1-1月の累積、2021年
- ・ 図5 年換算結核罹患率、政令指定都市・特別区別（再掲）、1-1月の累積、2021年
- ・ 図6 新登録潜在性結核感染症の治療対象者数、月別、2018年～2021年
- ・ 図7 新登録潜在性結核感染症の治療対象者数、性・年齢階層別、1-1月の累積、2021年

### 【表】

- ・ 表1 新登録結核患者数（率）、性・年齢階層別
- ・ 表2 新登録喀痰塗抹陽性肺結核患者数（率）、性・年齢階層別
- ・ 表3 新登録結核患者数、都道府県別
- ・ 表4 新登録結核患者数、政令指定都市別（再掲）
- ・ 表5 新登録潜在性結核感染症の治療対象者数、性・年齢階層別
- ・ 表6 新登録潜在性結核感染症の治療対象者数、都道府県別
- ・ 表7 新登録潜在性結核感染症の治療対象者数、政令指定都市別（再掲）

図1. 新登録結核患者数、月別、2018年～2021年

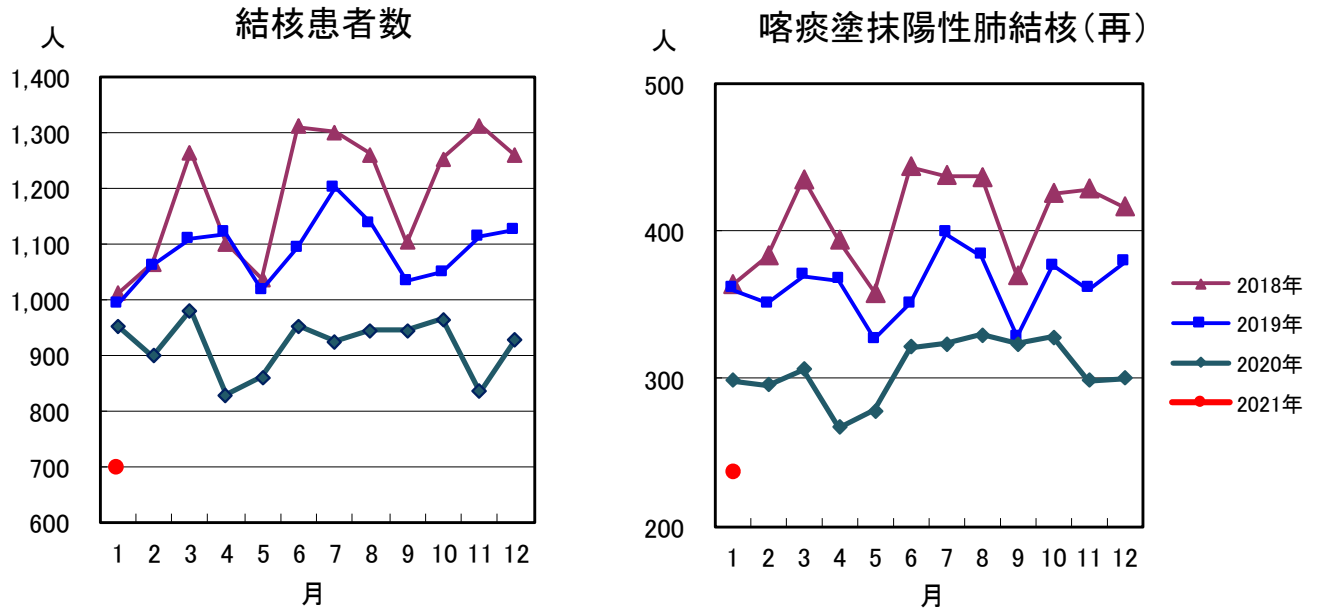


図2. 新登録結核患者数、性・年齢階層別、1-1月の累積、2021年

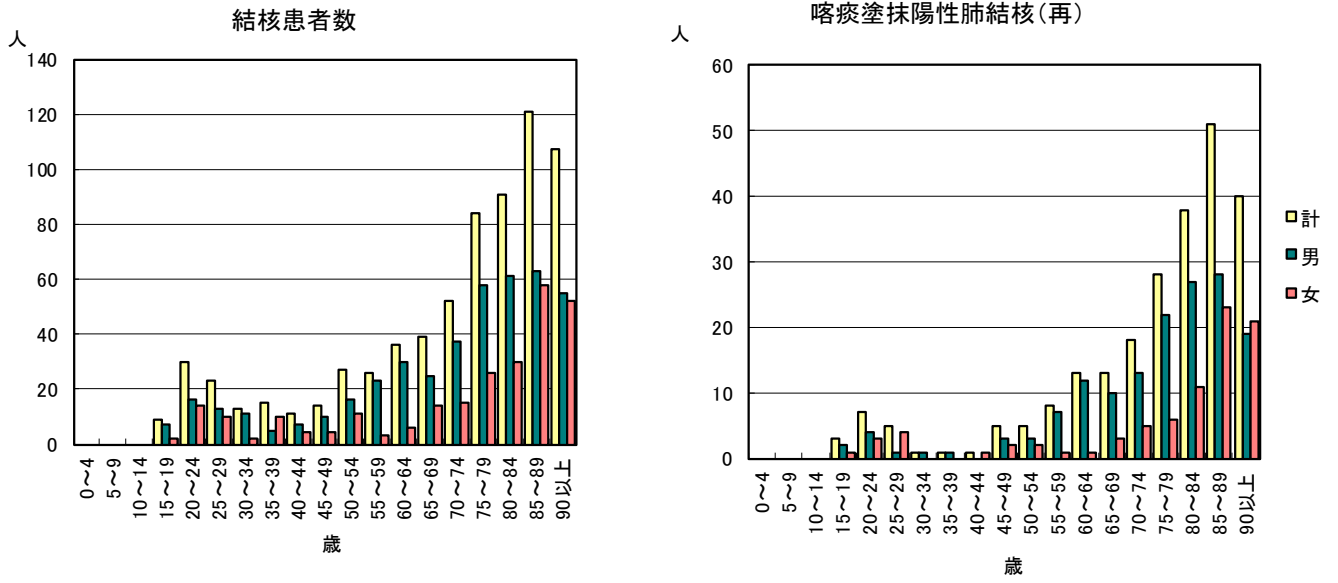


図3. 年換算結核罹患率、性・年齢階層別、1-1月の累積、2021年

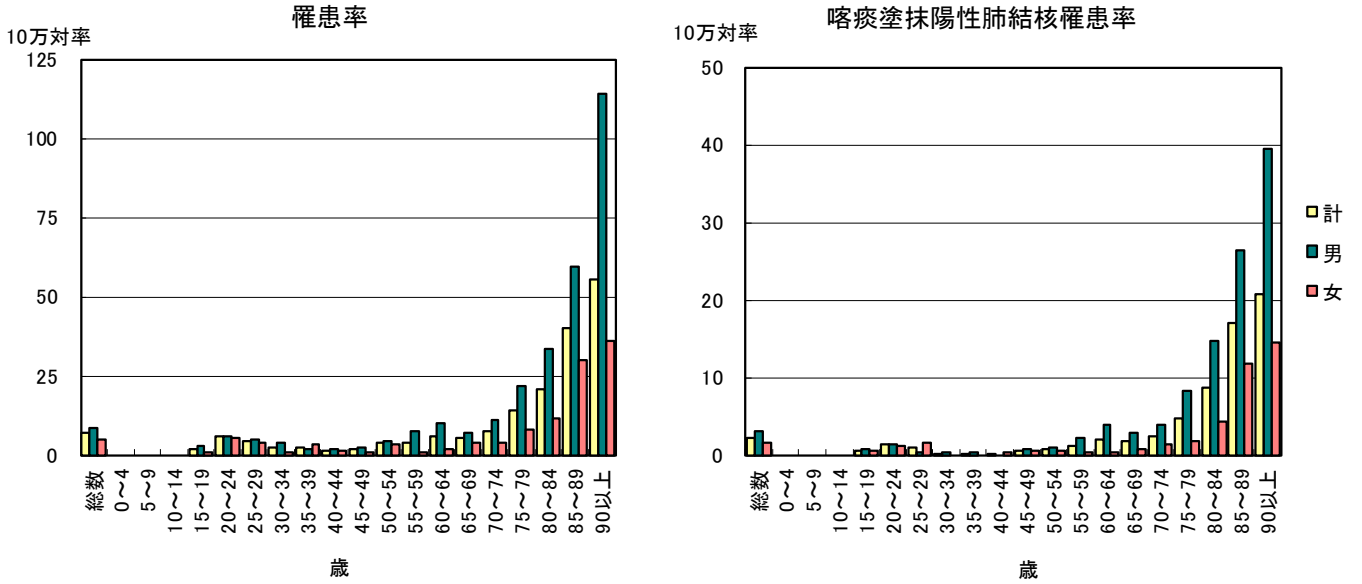


図4. 年換算結核罹患率、都道府県別、1-1月の累積、2021年

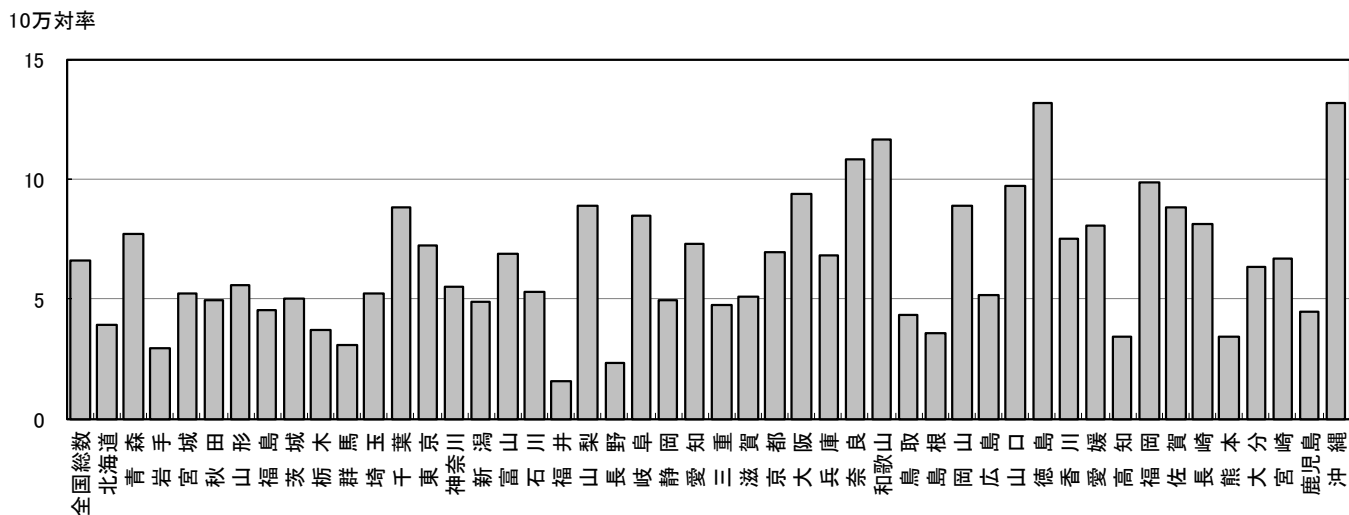


図5. 年換算結核罹患率、政令指定都市・特別区別(再掲)、1-1月の累積、2021年

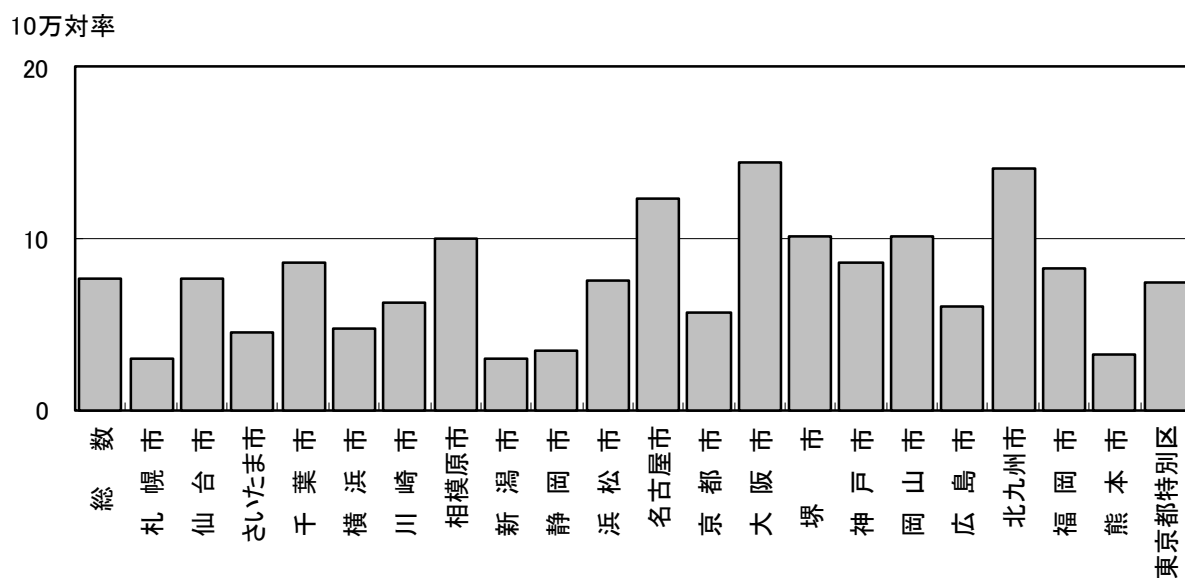


図6. 新登録潜在性結核感染症の  
治療対象者数、月別  
2018年～2021年

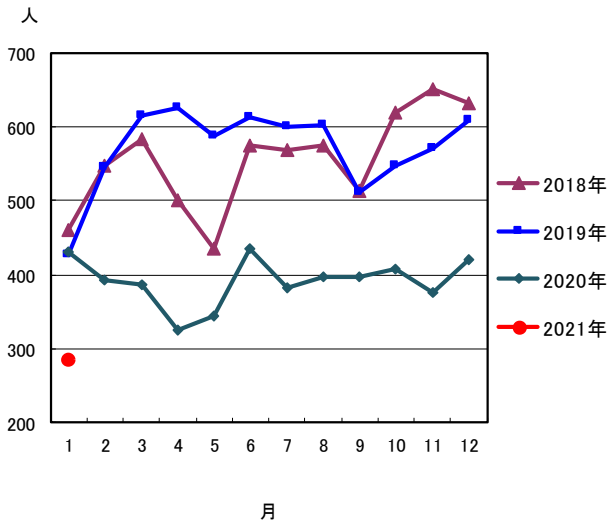


図7. 新登録潜在性結核感染症の治療対象者数、  
性・年齢階層別、1-1月の累積、2021年

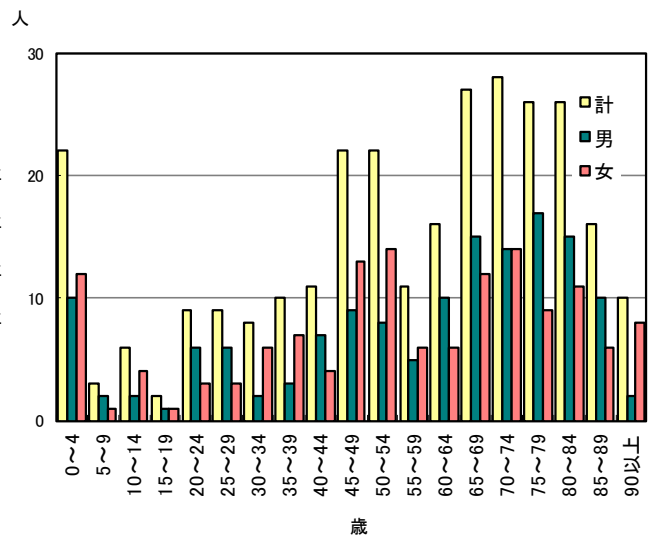


表1. 新登録結核患者数(率)、性・年齢階層別、2021年

|        | 報告月(1月) |     |     | 累積(1-1月) |     |     | 累積(1-1月)<br>年換算罹患率* |       |      |
|--------|---------|-----|-----|----------|-----|-----|---------------------|-------|------|
|        | 総数      | 男   | 女   | 総数       | 男   | 女   | 総数                  | 男     | 女    |
| 登録者総数  | 698     | 437 | 261 | 698      | 437 | 261 | 6.6                 | 8.5   | 4.8  |
| 0~4歳   | 0       | 0   | 0   | 0        | 0   | 0   | 0.0                 | 0.0   | 0.0  |
| 5~9歳   | 0       | 0   | 0   | 0        | 0   | 0   | 0.0                 | 0.0   | 0.0  |
| 10~14歳 | 0       | 0   | 0   | 0        | 0   | 0   | 0.0                 | 0.0   | 0.0  |
| 15~19歳 | 9       | 7   | 2   | 9        | 7   | 2   | 1.9                 | 2.8   | 0.8  |
| 20~24歳 | 30      | 16  | 14  | 30       | 16  | 14  | 5.6                 | 5.8   | 5.4  |
| 25~29歳 | 23      | 13  | 10  | 23       | 13  | 10  | 4.4                 | 4.9   | 4.0  |
| 30~34歳 | 13      | 11  | 2   | 13       | 11  | 2   | 2.3                 | 3.8   | 0.7  |
| 35~39歳 | 15      | 5   | 10  | 15       | 5   | 10  | 2.4                 | 1.6   | 3.2  |
| 40~44歳 | 11      | 7   | 4   | 11       | 7   | 4   | 1.5                 | 1.9   | 1.1  |
| 45~49歳 | 14      | 10  | 4   | 14       | 10  | 4   | 1.7                 | 2.4   | 1.0  |
| 50~54歳 | 27      | 16  | 11  | 27       | 16  | 11  | 3.8                 | 4.5   | 3.1  |
| 55~59歳 | 26      | 23  | 3   | 26       | 23  | 3   | 4.0                 | 7.2   | 0.9  |
| 60~64歳 | 36      | 30  | 6   | 36       | 30  | 6   | 5.7                 | 9.7   | 1.9  |
| 65~69歳 | 39      | 25  | 14  | 39       | 25  | 14  | 5.4                 | 7.1   | 3.7  |
| 70~74歳 | 52      | 37  | 15  | 52       | 37  | 15  | 7.2                 | 10.8  | 3.9  |
| 75~79歳 | 84      | 58  | 26  | 84       | 58  | 26  | 13.9                | 21.5  | 7.8  |
| 80~84歳 | 91      | 61  | 30  | 91       | 61  | 30  | 20.5                | 33.3  | 11.5 |
| 85~89歳 | 121     | 63  | 58  | 121      | 63  | 58  | 40.2                | 59.4  | 29.8 |
| 90歳以上  | 107     | 55  | 52  | 107      | 55  | 52  | 55.6                | 114.3 | 36.0 |

(注)1月の仮登録者 43人、1月の仮登録者と登録者の総数 741人

\*年換算罹患率(人口10万対): 累積新登録者数÷(人口×累積月数/12)×100,000

人口:2019年10月1日現在総人口(人)を使用

表2. 新登録喀痰塗抹陽性肺結核患者数(率)、性・年齢階層別、2021年

|        | 報告月(1月) |     |    | 累積(1-1月) |     |    | 累積(1-1月)<br>年換算罹患率* |      |      |
|--------|---------|-----|----|----------|-----|----|---------------------|------|------|
|        | 総数      | 男   | 女  | 総数       | 男   | 女  | 総数                  | 男    | 女    |
| 登録者総数  | 237     | 153 | 84 | 237      | 153 | 84 | 2.3                 | 3.0  | 1.6  |
| 0~4歳   | 0       | 0   | 0  | 0        | 0   | 0  | 0.0                 | 0.0  | 0.0  |
| 5~9歳   | 0       | 0   | 0  | 0        | 0   | 0  | 0.0                 | 0.0  | 0.0  |
| 10~14歳 | 0       | 0   | 0  | 0        | 0   | 0  | 0.0                 | 0.0  | 0.0  |
| 15~19歳 | 3       | 2   | 1  | 3        | 2   | 1  | 0.6                 | 0.8  | 0.4  |
| 20~24歳 | 7       | 4   | 3  | 7        | 4   | 3  | 1.3                 | 1.5  | 1.2  |
| 25~29歳 | 5       | 1   | 4  | 5        | 1   | 4  | 1.0                 | 0.4  | 1.6  |
| 30~34歳 | 1       | 1   | 0  | 1        | 1   | 0  | 0.2                 | 0.3  | 0.0  |
| 35~39歳 | 1       | 1   | 0  | 1        | 1   | 0  | 0.2                 | 0.3  | 0.0  |
| 40~44歳 | 1       | 0   | 1  | 1        | 0   | 1  | 0.1                 | 0.0  | 0.3  |
| 45~49歳 | 5       | 3   | 2  | 5        | 3   | 2  | 0.6                 | 0.7  | 0.5  |
| 50~54歳 | 5       | 3   | 2  | 5        | 3   | 2  | 0.7                 | 0.8  | 0.6  |
| 55~59歳 | 8       | 7   | 1  | 8        | 7   | 1  | 1.2                 | 2.2  | 0.3  |
| 60~64歳 | 13      | 12  | 1  | 13       | 12  | 1  | 2.1                 | 3.9  | 0.3  |
| 65~69歳 | 13      | 10  | 3  | 13       | 10  | 3  | 1.8                 | 2.8  | 0.8  |
| 70~74歳 | 18      | 13  | 5  | 18       | 13  | 5  | 2.5                 | 3.8  | 1.3  |
| 75~79歳 | 28      | 22  | 6  | 28       | 22  | 6  | 4.6                 | 8.2  | 1.8  |
| 80~84歳 | 38      | 27  | 11 | 38       | 27  | 11 | 8.6                 | 14.7 | 4.2  |
| 85~89歳 | 51      | 28  | 23 | 51       | 28  | 23 | 16.9                | 26.4 | 11.8 |
| 90歳以上  | 40      | 19  | 21 | 40       | 19  | 21 | 20.8                | 39.5 | 14.6 |

(注)\*年換算罹患率(人口10万対): 累積新登録者数÷(人口×累積月数/12)×100,000

人口:2019年10月1日現在総人口(人)を使用

表3. 新登録結核患者数(率)、都道府県別、2021年

|      | 報告月(1月)      |              | 累積(1-1月)     |              | 累積(1-1月)<br>年換算罹患率* |              |
|------|--------------|--------------|--------------|--------------|---------------------|--------------|
|      | 新登録<br>結核患者数 | 肺・喀痰<br>塗抹陽性 | 新登録<br>結核患者数 | 肺・喀痰<br>塗抹陽性 | 新登録<br>結核患者数        | 肺・喀痰<br>塗抹陽性 |
| 全国総数 | 698          | 237          | 698          | 237          | 6.6                 | 2.3          |
| 北海道  | 17           | 7            | 17           | 7            | 3.9                 | 1.6          |
| 青森   | 8            | 4            | 8            | 4            | 7.7                 | 3.9          |
| 岩手   | 3            | 0            | 3            | 0            | 2.9                 | 0.0          |
| 宮城   | 10           | 4            | 10           | 4            | 5.2                 | 2.1          |
| 秋田   | 4            | 2            | 4            | 2            | 5.0                 | 2.5          |
| 山形   | 5            | 2            | 5            | 2            | 5.6                 | 2.2          |
| 福島   | 7            | 3            | 7            | 3            | 4.6                 | 2.0          |
| 茨城   | 12           | 3            | 12           | 3            | 5.0                 | 1.3          |
| 栃木   | 6            | 3            | 6            | 3            | 3.7                 | 1.9          |
| 群馬   | 5            | 1            | 5            | 1            | 3.1                 | 0.6          |
| 埼玉   | 32           | 9            | 32           | 9            | 5.2                 | 1.5          |
| 千葉   | 46           | 9            | 46           | 9            | 8.8                 | 1.7          |
| 東京   | 84           | 33           | 84           | 33           | 7.2                 | 2.8          |
| 神奈川  | 42           | 17           | 42           | 17           | 5.5                 | 2.2          |
| 新潟   | 9            | 3            | 9            | 3            | 4.9                 | 1.6          |
| 富山   | 6            | 2            | 6            | 2            | 6.9                 | 2.3          |
| 石川   | 5            | 1            | 5            | 1            | 5.3                 | 1.1          |
| 福井   | 1            | 0            | 1            | 0            | 1.6                 | 0.0          |
| 山梨   | 6            | 1            | 6            | 1            | 8.9                 | 1.5          |
| 長野   | 4            | 3            | 4            | 3            | 2.3                 | 1.8          |
| 岐阜   | 14           | 2            | 14           | 2            | 8.5                 | 1.2          |
| 静岡   | 15           | 6            | 15           | 6            | 4.9                 | 2.0          |
| 愛知   | 46           | 15           | 46           | 15           | 7.3                 | 2.4          |
| 三重   | 7            | 3            | 7            | 3            | 4.7                 | 2.0          |
| 滋賀   | 6            | 2            | 6            | 2            | 5.1                 | 1.7          |
| 京都   | 15           | 6            | 15           | 6            | 7.0                 | 2.8          |
| 大阪   | 69           | 24           | 69           | 24           | 9.4                 | 3.3          |
| 兵庫   | 31           | 8            | 31           | 8            | 6.8                 | 1.8          |
| 奈良   | 12           | 5            | 12           | 5            | 10.8                | 4.5          |
| 和歌山  | 9            | 6            | 9            | 6            | 11.7                | 7.8          |
| 鳥取   | 2            | 1            | 2            | 1            | 4.3                 | 2.2          |
| 島根   | 2            | 0            | 2            | 0            | 3.6                 | 0.0          |
| 岡山   | 14           | 4            | 14           | 4            | 8.9                 | 2.5          |
| 広島   | 12           | 7            | 12           | 7            | 5.1                 | 3.0          |
| 山口   | 11           | 1            | 11           | 1            | 9.7                 | 0.9          |
| 徳島   | 8            | 4            | 8            | 4            | 13.2                | 6.6          |
| 香川   | 6            | 3            | 6            | 3            | 7.5                 | 3.8          |
| 愛媛   | 9            | 5            | 9            | 5            | 8.1                 | 4.5          |
| 高知   | 2            | 1            | 2            | 1            | 3.4                 | 1.7          |
| 福岡   | 42           | 13           | 42           | 13           | 9.9                 | 3.1          |
| 佐賀   | 6            | 1            | 6            | 1            | 8.8                 | 1.5          |
| 長崎   | 9            | 3            | 9            | 3            | 8.1                 | 2.7          |
| 熊本   | 5            | 0            | 5            | 0            | 3.4                 | 0.0          |
| 大分   | 6            | 2            | 6            | 2            | 6.3                 | 2.1          |
| 宮崎   | 6            | 1            | 6            | 1            | 6.7                 | 1.1          |
| 鹿児島  | 6            | 3            | 6            | 3            | 4.5                 | 2.2          |
| 沖縄   | 16           | 4            | 16           | 4            | 13.2                | 3.3          |

(注) 表4の政令指定都市を含む

\*年換算罹患率(人口10万対): 累積新登録者数÷(人口×累積月数/12)×100,000

人口: 2019年10月1日現在総人口(人)を使用

表4. 新登録結核患者数(率)、政令指定都市別(再掲)、2021年

|        | 報告月(1月)      |              | 累積(1-1月)     |              | 累積(1-1月)<br>年換算罹患率* |              |
|--------|--------------|--------------|--------------|--------------|---------------------|--------------|
|        | 新登録<br>結核患者数 | 肺・喀痰<br>塗抹陽性 | 新登録<br>結核患者数 | 肺・喀痰<br>塗抹陽性 | 新登録<br>結核患者数        | 肺・喀痰<br>塗抹陽性 |
| 総数(再掲) | 240          | 83           | 240          | 83           | 7.7                 | 2.7          |
| 札幌市    | 5            | 2            | 5            | 2            | 3.0                 | 1.2          |
| 仙台市    | 7            | 2            | 7            | 2            | 7.7                 | 2.2          |
| さいたま市  | 5            | 1            | 5            | 1            | 4.6                 | 0.9          |
| 千葉市    | 7            | 2            | 7            | 2            | 8.6                 | 2.5          |
| 横浜市    | 15           | 4            | 15           | 4            | 4.8                 | 1.3          |
| 川崎市    | 8            | 1            | 8            | 1            | 6.3                 | 0.8          |
| 相模原市   | 6            | 4            | 6            | 4            | 10.0                | 6.6          |
| 新潟市    | 2            | 2            | 2            | 2            | 3.0                 | 3.0          |
| 静岡市    | 2            | 0            | 2            | 0            | 3.4                 | 0.0          |
| 浜松市    | 5            | 1            | 5            | 1            | 7.6                 | 1.5          |
| 名古屋市   | 24           | 10           | 24           | 10           | 12.4                | 5.2          |
| 京都市    | 7            | 2            | 7            | 2            | 5.7                 | 1.6          |
| 大阪市    | 33           | 13           | 33           | 13           | 14.5                | 5.7          |
| 堺市     | 7            | 2            | 7            | 2            | 10.1                | 2.9          |
| 神戸市    | 11           | 3            | 11           | 3            | 8.7                 | 2.4          |
| 岡山市    | 6            | 0            | 6            | 0            | 10.2                | 0.0          |
| 広島市    | 6            | 5            | 6            | 5            | 6.0                 | 5.0          |
| 北九州市   | 11           | 1            | 11           | 1            | 14.0                | 1.3          |
| 福岡市    | 11           | 5            | 11           | 5            | 8.3                 | 3.8          |
| 熊本市    | 2            | 0            | 2            | 0            | 3.2                 | 0.0          |
| 東京都特別区 | 60           | 23           | 60           | 23           | 7.5                 | 2.9          |

(注) \*年換算罹患率(人口10万対): 累積新登録者数÷(人口×累積月数/12)×100,000  
人口: 2019年10月1日現在総人口(人)を使用

表5. 新登録潜在性結核感染症の治療対象者数、性・年齢階層別、2021年

|        | 報告月(1月) |     |     | 累積(1-1月) |     |     | 累積(1-1月)<br>(比) LTBI治療/結核患者 |     |     |
|--------|---------|-----|-----|----------|-----|-----|-----------------------------|-----|-----|
|        | 総数      | 男   | 女   | 総数       | 男   | 女   | 総数                          | 男   | 女   |
| 登録者総数  | 284     | 144 | 140 | 284      | 144 | 140 | 0.4                         | 0.3 | 0.5 |
| 0~4歳   | 22      | 10  | 12  | 22       | 10  | 12  | -                           | -   | -   |
| 5~9歳   | 3       | 2   | 1   | 3        | 2   | 1   | -                           | -   | -   |
| 10~14歳 | 6       | 2   | 4   | 6        | 2   | 4   | -                           | -   | -   |
| 15~19歳 | 2       | 1   | 1   | 2        | 1   | 1   | 0.2                         | 0.1 | 0.5 |
| 20~24歳 | 9       | 6   | 3   | 9        | 6   | 3   | 0.3                         | 0.4 | 0.2 |
| 25~29歳 | 9       | 6   | 3   | 9        | 6   | 3   | 0.4                         | 0.5 | 0.3 |
| 30~34歳 | 8       | 2   | 6   | 8        | 2   | 6   | 0.6                         | 0.2 | 3.0 |
| 35~39歳 | 10      | 3   | 7   | 10       | 3   | 7   | 0.7                         | 0.6 | 0.7 |
| 40~44歳 | 11      | 7   | 4   | 11       | 7   | 4   | 1.0                         | 1.0 | 1.0 |
| 45~49歳 | 22      | 9   | 13  | 22       | 9   | 13  | 1.6                         | 0.9 | 3.3 |
| 50~54歳 | 22      | 8   | 14  | 22       | 8   | 14  | 0.8                         | 0.5 | 1.3 |
| 55~59歳 | 11      | 5   | 6   | 11       | 5   | 6   | 0.4                         | 0.2 | 2.0 |
| 60~64歳 | 16      | 10  | 6   | 16       | 10  | 6   | 0.4                         | 0.3 | 1.0 |
| 65~69歳 | 27      | 15  | 12  | 27       | 15  | 12  | 0.7                         | 0.6 | 0.9 |
| 70~74歳 | 28      | 14  | 14  | 28       | 14  | 14  | 0.5                         | 0.4 | 0.9 |
| 75~79歳 | 26      | 17  | 9   | 26       | 17  | 9   | 0.3                         | 0.3 | 0.3 |
| 80~84歳 | 26      | 15  | 11  | 26       | 15  | 11  | 0.3                         | 0.2 | 0.4 |
| 85~89歳 | 16      | 10  | 6   | 16       | 10  | 6   | 0.1                         | 0.2 | 0.1 |
| 90歳以上  | 10      | 2   | 8   | 10       | 2   | 8   | 0.1                         | 0.0 | 0.2 |

表1の新登録結核患者数には含まれない(別掲)

LTBI: 潜在性結核感染症



表6. 新登録潜在性結核感染症の治療対象者数、都道府県別、2021年

|      | 報告月(1月)        | 累積(1-1月)       |                       |
|------|----------------|----------------|-----------------------|
|      | LTBI<br>治療対象者数 | LTBI<br>治療対象者数 | (比) LTBI治療対象<br>／結核患者 |
| 全国総数 | 284            | 284            | 0.41                  |
| 北海道  | 11             | 11             | 0.65                  |
| 青森   | 3              | 3              | 0.38                  |
| 岩手   | 2              | 2              | 0.67                  |
| 宮城   | 2              | 2              | 0.20                  |
| 秋田   | 0              | 0              | 0.00                  |
| 山形   | 1              | 1              | 0.20                  |
| 福島   | 0              | 0              | 0.00                  |
| 茨城   | 11             | 11             | 0.92                  |
| 栃木   | 1              | 1              | 0.17                  |
| 群馬   | 9              | 9              | 1.80                  |
| 埼玉   | 14             | 14             | 0.44                  |
| 千葉   | 16             | 16             | 0.35                  |
| 東京   | 51             | 51             | 0.61                  |
| 神奈川  | 19             | 19             | 0.45                  |
| 新潟   | 2              | 2              | 0.22                  |
| 富山   | 4              | 4              | 0.67                  |
| 石川   | 3              | 3              | 0.60                  |
| 福井   | 0              | 0              | 0.00                  |
| 山梨   | 1              | 1              | 0.17                  |
| 長野   | 3              | 3              | 0.75                  |
| 岐阜   | 4              | 4              | 0.29                  |
| 静岡   | 5              | 5              | 0.33                  |
| 愛知   | 24             | 24             | 0.52                  |
| 三重   | 2              | 2              | 0.29                  |
| 滋賀   | 2              | 2              | 0.33                  |
| 京都   | 4              | 4              | 0.27                  |
| 大阪   | 28             | 28             | 0.41                  |
| 兵庫   | 8              | 8              | 0.26                  |
| 奈良   | 4              | 4              | 0.33                  |
| 和歌山  | 0              | 0              | 0.00                  |
| 鳥取   | 0              | 0              | 0.00                  |
| 島根   | 1              | 1              | 0.50                  |
| 岡山   | 2              | 2              | 0.14                  |
| 広島   | 4              | 4              | 0.33                  |
| 山口   | 4              | 4              | 0.36                  |
| 徳島   | 1              | 1              | 0.13                  |
| 香川   | 2              | 2              | 0.33                  |
| 愛媛   | 4              | 4              | 0.44                  |
| 高知   | 0              | 0              | 0.00                  |
| 福岡   | 14             | 14             | 0.33                  |
| 佐賀   | 1              | 1              | 0.17                  |
| 長崎   | 1              | 1              | 0.11                  |
| 熊本   | 1              | 1              | 0.20                  |
| 大分   | 4              | 4              | 0.67                  |
| 宮崎   | 0              | 0              | 0.00                  |
| 鹿児島  | 3              | 3              | 0.50                  |
| 沖縄   | 8              | 8              | 0.50                  |

表3の新登録結核患者数には含まれない(別掲)

表7. 新登録潜在性結核感染症の治療対象者数、政令指定都市別(再掲)、2021年

|        | 報告月(1月)        | 累積(1-1月)       |                       |
|--------|----------------|----------------|-----------------------|
|        | LTBI<br>治療対象者数 | LTBI<br>治療対象者数 | (比) LTBI治療対象<br>／結核患者 |
| 総数(再掲) | 108            | 108            | 0.45                  |
| 札幌市    | 7              | 7              | 1.40                  |
| 仙台市    | 1              | 1              | 0.14                  |
| さいたま市  | 3              | 3              | 0.60                  |
| 千葉市    | 2              | 2              | 0.29                  |
| 横浜市    | 5              | 5              | 0.33                  |
| 川崎市    | 5              | 5              | 0.63                  |
| 相模原市   | 1              | 1              | 0.17                  |
| 新潟市    | 2              | 2              | 1.00                  |
| 静岡市    | 2              | 2              | 1.00                  |
| 浜松市    | 2              | 2              | 0.40                  |
| 名古屋市   | 13             | 13             | 0.54                  |
| 京都市    | 2              | 2              | 0.29                  |
| 大阪市    | 10             | 10             | 0.30                  |
| 堺市     | 4              | 4              | 0.57                  |
| 神戸市    | 3              | 3              | 0.27                  |
| 岡山市    | 1              | 1              | 0.17                  |
| 広島市    | 1              | 1              | 0.17                  |
| 北九州市   | 2              | 2              | 0.18                  |
| 福岡市    | 5              | 5              | 0.45                  |
| 熊本市    | 0              | 0              | 0.00                  |
| 東京都特別区 | 37             | 37             | 0.62                  |

表4の新登録結核患者数には含まれない(別掲)