



結核登録者情報調査月報報告—2021年3月概況—

<用語の説明>

確定月報： Ongoing で稼働している登録者情報システム（サーベイランス）に蓄積されたデータベースから当該月の新登録者に関する統計が定期的に集計されます。集計は翌月の第4金曜日に実施され、当該月の確定月報となります。

累積： Ongoing で稼働しているサーベイランスには遅れて登録されるものもあれば、仮登録から登録へ変更になるものもあります。それらすべてを含んだデータベースをもとに、1月から当該月までの新登録者を集計したものが累積と呼ぶ数になります。毎月の確定月報の総計ではありませんので、ご注意ください。

登録者情報システムを通して作成される月報報告から作成された図と表です。なお、月報が報告される時点と最終的に年報が確定される時点での月別新登録者数は異なります。また、年換算罹患率は累積数をもとに計算されますが、年初めの月では、年換算罹患率の変動は大きいと予想されます。月報報告を参照される際には、これらの問題にご留意ください。

【図】

- ・ 図1 新登録結核患者数、月別、2018年～2021年
- ・ 図2 新登録結核患者数、性・年齢階層別、1-3月の累積、2021年
- ・ 図3 年換算結核罹患率、性・年齢階層別、1-3月の累積、2021年
- ・ 図4 年換算結核罹患率、都道府県別、1-3月の累積、2021年
- ・ 図5 年換算結核罹患率、政令指定都市・特別区別（再掲）、1-3月の累積、2021年
- ・ 図6 新登録潜在性結核感染症の治療対象者数、月別、2018年～2021年
- ・ 図7 新登録潜在性結核感染症の治療対象者数、性・年齢階層別、1-3月の累積、2021年

【表】

- ・ 表1 新登録結核患者数（率）、性・年齢階層別
- ・ 表2 新登録喀痰塗抹陽性肺結核患者数（率）、性・年齢階層別
- ・ 表3 新登録結核患者数、都道府県別
- ・ 表4 新登録結核患者数、政令指定都市別（再掲）
- ・ 表5 新登録潜在性結核感染症の治療対象者数、性・年齢階層別
- ・ 表6 新登録潜在性結核感染症の治療対象者数、都道府県別
- ・ 表7 新登録潜在性結核感染症の治療対象者数、政令指定都市別（再掲）

図1. 新登録結核患者数、月別、2018年～2021年

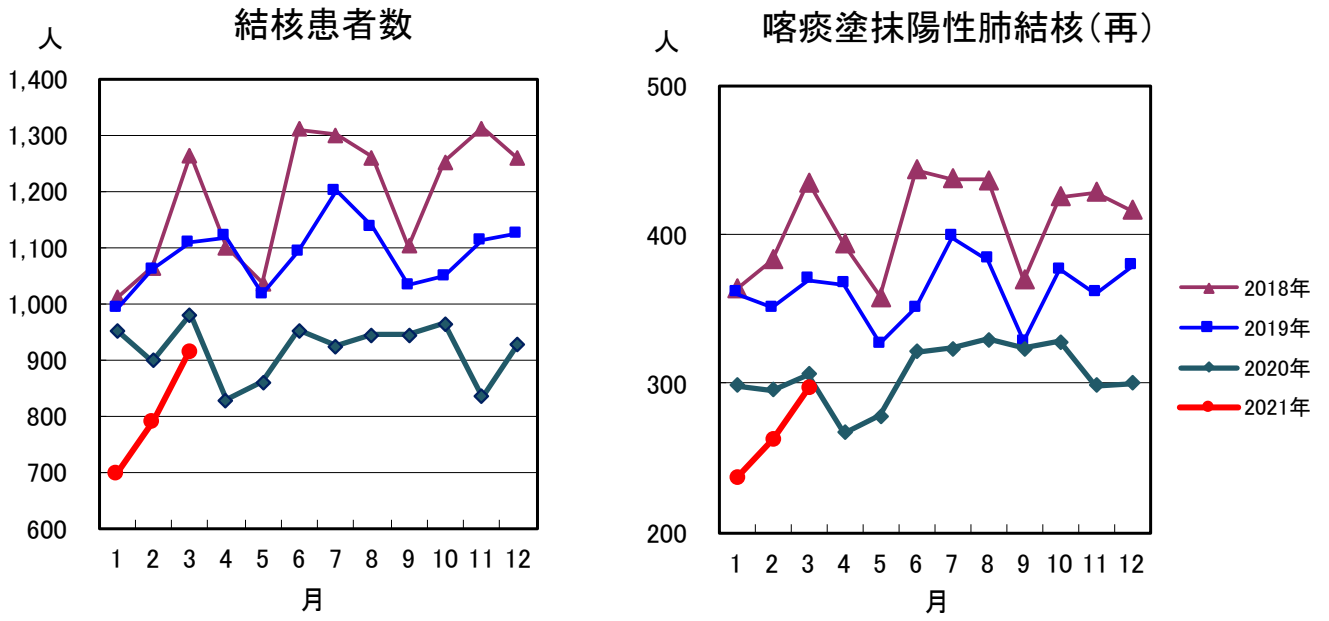


図2. 新登録結核患者数、性・年齢階層別、1-3月の累積、2021年

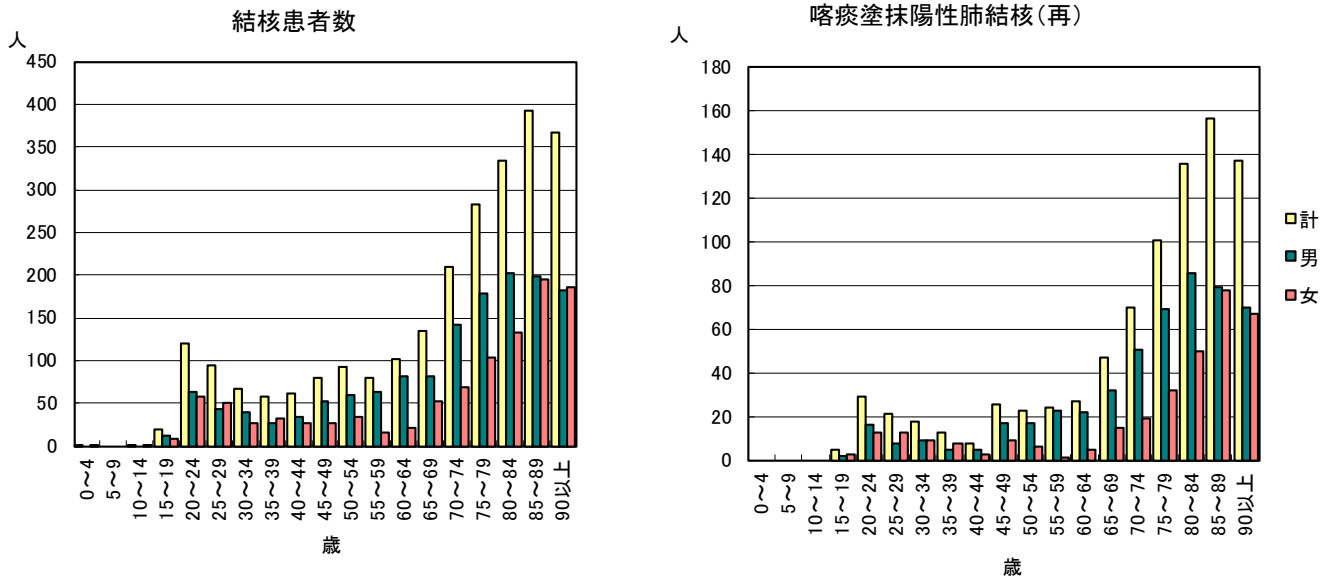


図3. 年換算結核罹患率、性・年齢階層別、1-3月の累積、2021年

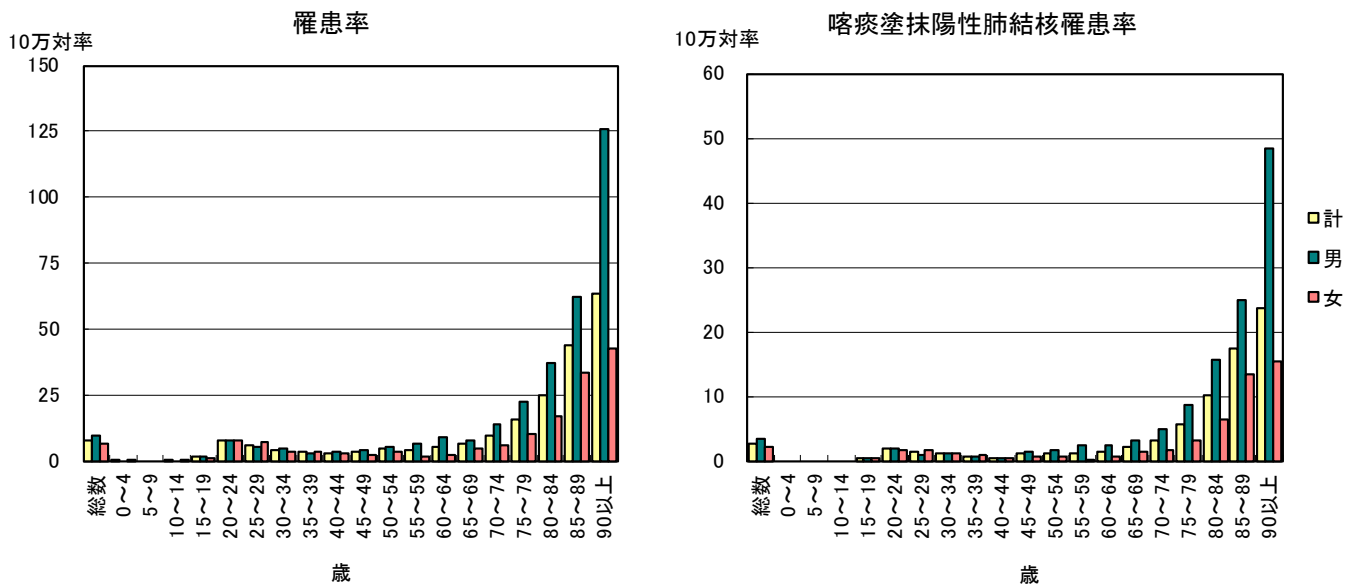


図4. 年換算結核罹患率、都道府県別、1-3月の累積、2021年

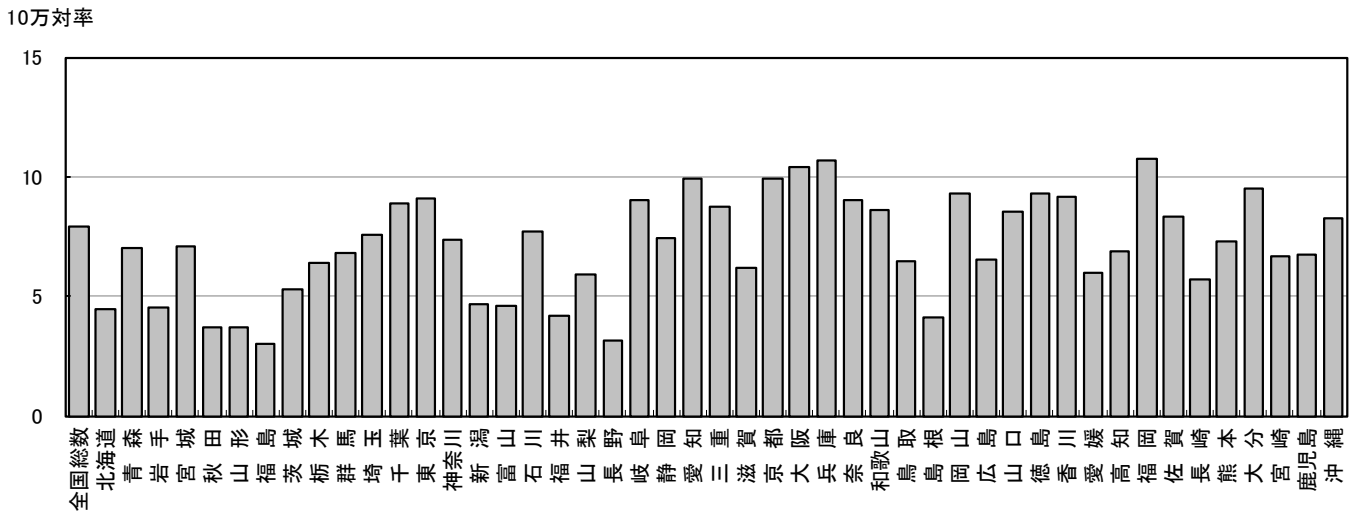


図5. 年換算結核罹患率、政令指定都市・特別区別(再掲)、1-3月の累積、2021年

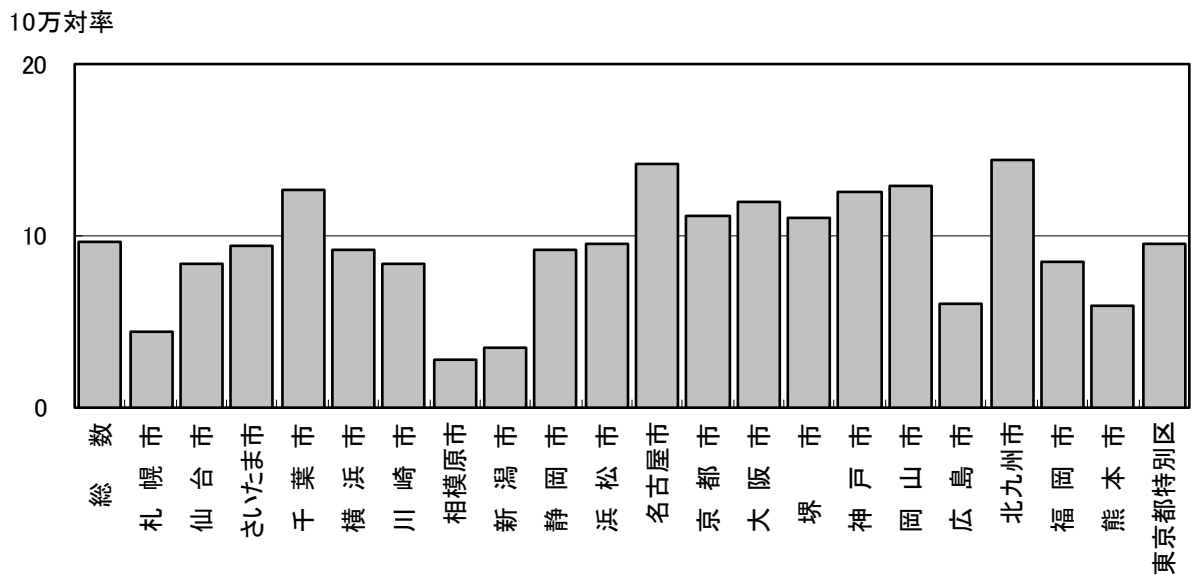


図6. 新登録潜在性結核感染症の
治療対象者数、月別
2018年～2021年

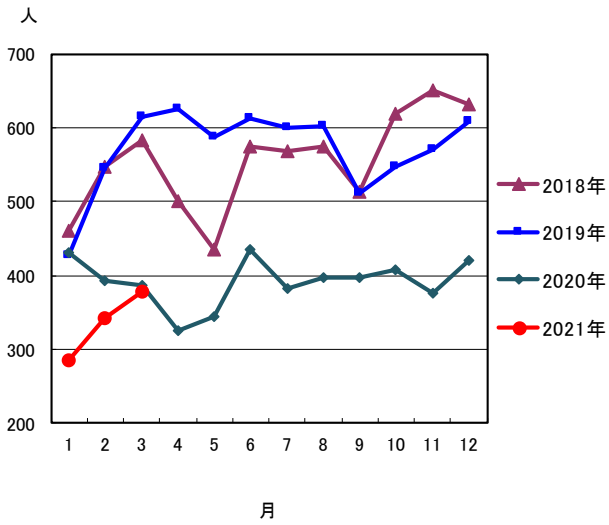


図7. 新登録潜在性結核感染症の治療対象者数、
性・年齢階層別、1-3月の累積、2021年

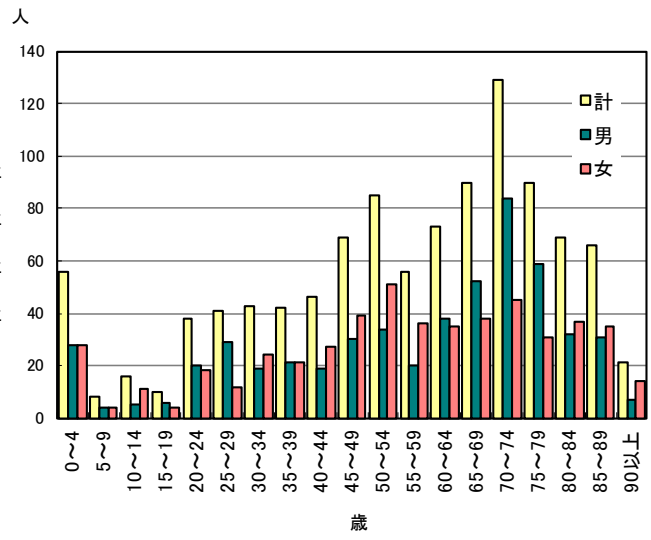


表1. 新登録結核患者数(率)、性・年齢階層別、2021年

	報告月(3月)			累積(1-3月)			累積(1-3月) 年換算罹患率*		
	総数	男	女	総数	男	女	総数	男	女
登録者総数	913	510	403	2,495	1,457	1,038	7.9	9.5	6.4
0～4歳	0	0	0	1	0	1	0.1	0.0	0.2
5～9歳	0	0	0	0	0	0	0.0	0.0	0.0
10～14歳	0	0	0	1	0	1	0.1	0.0	0.2
15～19歳	3	1	2	20	12	8	1.4	1.6	1.1
20～24歳	50	24	26	120	63	57	7.5	7.6	7.4
25～29歳	49	19	30	94	43	51	6.0	5.3	6.7
30～34歳	21	13	8	66	39	27	3.9	4.5	3.3
35～39歳	21	10	11	58	26	32	3.1	2.7	3.4
40～44歳	22	13	9	61	34	27	2.8	3.1	2.5
45～49歳	33	18	15	80	53	27	3.3	4.3	2.2
50～54歳	29	20	9	93	59	34	4.3	5.5	3.2
55～59歳	21	17	4	79	63	16	4.1	6.5	1.7
60～64歳	35	28	7	102	81	21	5.4	8.7	2.2
65～69歳	45	26	19	135	82	53	6.2	7.8	4.7
70～74歳	83	56	27	209	141	68	9.6	13.8	5.9
75～79歳	98	62	36	282	179	103	15.6	22.1	10.3
80～84歳	132	74	58	334	202	132	25.1	36.8	16.9
85～89歳	134	63	71	393	198	195	43.5	62.2	33.4
90歳以上	137	66	71	367	182	185	63.6	126.0	42.7

(注)3月の仮登録者 74人、3月の仮登録者と登録者の総数 987人

*年換算罹患率(人口10万対):累積新登録者数÷(人口×累積月数/12)×100,000

人口:2019年10月1日現在総人口(人)を使用

表2. 新登録喀痰塗抹陽性肺結核患者数(率)、性・年齢階層別、2021年

	報告月(3月)			累積(1-3月)			累積(1-3月) 年換算罹患率*		
	総数	男	女	総数	男	女	総数	男	女
登録者総数	297	179	118	842	511	331	2.7	3.3	2.0
0～4歳	0	0	0	0	0	0	0.0	0.0	0.0
5～9歳	0	0	0	0	0	0	0.0	0.0	0.0
10～14歳	0	0	0	0	0	0	0.0	0.0	0.0
15～19歳	1	0	1	5	2	3	0.3	0.3	0.4
20～24歳	13	8	5	29	16	13	1.8	1.9	1.7
25～29歳	11	5	6	21	8	13	1.3	1.0	1.7
30～34歳	6	2	4	18	9	9	1.1	1.0	1.1
35～39歳	5	3	2	13	5	8	0.7	0.5	0.9
40～44歳	4	3	1	8	5	3	0.4	0.5	0.3
45～49歳	8	4	4	26	17	9	1.1	1.4	0.7
50～54歳	7	6	1	23	17	6	1.1	1.6	0.6
55～59歳	6	6	0	24	23	1	1.2	2.4	0.1
60～64歳	6	5	1	27	22	5	1.4	2.4	0.5
65～69歳	19	12	7	47	32	15	2.2	3.0	1.3
70～74歳	25	18	7	70	51	19	3.2	5.0	1.7
75～79歳	34	25	9	101	69	32	5.6	8.5	3.2
80～84歳	51	29	22	136	86	50	10.2	15.6	6.4
85～89歳	54	27	27	157	79	78	17.4	24.8	13.3
90歳以上	47	26	21	137	70	67	23.7	48.5	15.5

(注)*年換算罹患率(人口10万対):累積新登録者数÷(人口×累積月数/12)×100,000

人口:2019年10月1日現在総人口(人)を使用

表3. 新登録結核患者数(率)、都道府県別、2021年

	報告月(3月)		累積(1-3月)		累積(1-3月) 年換算罹患率*	
	新登録 結核患者数	肺・喀痰 塗抹陽性	新登録 結核患者数	肺・喀痰 塗抹陽性	新登録 結核患者数	肺・喀痰 塗抹陽性
全国総数	913	297	2,495	842	7.9	2.7
北海道	18	6	59	27	4.5	2.1
青森	4	1	22	9	7.1	2.9
岩手	1	1	14	6	4.6	2.0
宮城	19	6	41	15	7.1	2.6
秋田	3	1	9	5	3.7	2.1
山形	1	0	10	4	3.7	1.5
福島	3	1	14	9	3.0	2.0
茨城	13	0	38	6	5.3	0.8
栃木	14	6	31	11	6.4	2.3
群馬	15	5	33	10	6.8	2.1
埼玉	64	23	139	50	7.6	2.7
千葉	42	9	139	30	8.9	1.9
東京都	109	46	317	128	9.1	3.7
神奈川県	71	20	170	51	7.4	2.2
新潟	7	3	26	8	4.7	1.4
富山	5	1	12	4	4.6	1.5
石川	8	0	22	7	7.7	2.5
福井	3	1	8	2	4.2	1.0
山梨	3	1	12	2	5.9	1.0
長野	6	3	16	8	3.1	1.6
岐阜	16	8	45	14	9.1	2.8
静岡県	25	8	68	22	7.5	2.4
愛知県	67	22	187	63	9.9	3.3
三重	14	4	39	12	8.8	2.7
滋賀	4	2	22	8	6.2	2.3
京都	24	5	64	22	9.9	3.4
大阪	71	26	229	76	10.4	3.5
兵庫	70	23	146	53	10.7	3.9
奈良	7	3	30	12	9.0	3.6
和歌山	6	1	20	8	8.6	3.5
鳥取	5	0	9	1	6.5	0.7
島根	4	2	7	3	4.2	1.8
岡山	14	1	44	9	9.3	1.9
広島	19	9	46	20	6.6	2.9
山口	10	2	29	4	8.5	1.2
徳島	5	1	17	7	9.3	3.8
香川	11	3	22	8	9.2	3.3
愛媛	7	2	20	8	6.0	2.4
高知	6	0	12	3	6.9	1.7
福岡	50	18	137	46	10.7	3.6
佐賀	6	1	17	5	8.3	2.5
長崎	6	2	19	6	5.7	1.8
熊本	18	8	32	10	7.3	2.3
大分	13	7	27	10	9.5	3.5
宮崎	4	0	18	6	6.7	2.2
鹿児島	13	3	27	8	6.7	2.0
沖縄	9	2	30	6	8.3	1.7

(注) 表4の政令指定都市を含む

*年換算罹患率(人口10万対): 累積新登録者数÷(人口×累積月数/12)×100,000

人口: 2019年10月1日現在総人口(人)を使用

表4. 新登録結核患者数(率)、政令指定都市別(再掲)、2021年

	報告月(3月)		累積(1-3月)		累積(1-3月) 年換算罹患率*	
	新登録 結核患者数	肺・喀痰 塗抹陽性	新登録 結核患者数	肺・喀痰 塗抹陽性	新登録 結核患者数	肺・喀痰 塗抹陽性
総数(再掲)	330	106	900	301	9.6	3.2
札幌市	8	5	22	12	4.5	2.4
仙台市	10	2	23	6	8.4	2.2
さいたま市	13	5	31	11	9.4	3.4
千葉市	16	2	31	5	12.7	2.0
横浜市	41	10	86	22	9.2	2.3
川崎市	10	4	32	10	8.4	2.6
相模原市	3	0	5	2	2.8	1.1
新潟市	1	0	7	3	3.5	1.5
静岡市	7	1	16	4	9.2	2.3
浜松市	6	1	19	2	9.6	1.0
名古屋市	26	9	83	30	14.3	5.2
京都市	18	3	41	11	11.2	3.0
大阪市	16	4	82	25	12.0	3.6
堺市	11	4	23	10	11.1	4.8
神戸市	25	11	48	23	12.6	6.0
岡山市	9	0	23	1	13.0	0.6
広島市	7	5	18	11	6.0	3.7
北九州市	12	3	34	8	14.5	3.4
福岡市	8	4	34	14	8.5	3.5
熊本市	5	2	11	2	6.0	1.1
東京都特別区	78	31	231	89	9.6	3.7

(注) *年換算罹患率(人口10万対): 累積新登録者数÷(人口×累積月数/12)×100,000
人口: 2019年10月1日現在総人口(人)を使用

表5. 新登録潜在性結核感染症の治療対象者数、性・年齢階層別、2021年

	報告月(3月)			累積(1-3月)			累積(1-3月) (比) LTBI治療/結核患者		
	総数	男	女	総数	男	女	総数	男	女
登録者総数	377	199	178	1,048	538	510	0.4	0.4	0.5
0~4歳	13	7	6	56	28	28	56.0	-	28.0
5~9歳	2	1	1	8	4	4	-	-	-
10~14歳	9	2	7	16	5	11	16.0	-	11.0
15~19歳	5	2	3	10	6	4	0.5	0.5	0.5
20~24歳	12	5	7	38	20	18	0.3	0.3	0.3
25~29歳	13	9	4	41	29	12	0.4	0.7	0.2
30~34歳	22	11	11	43	19	24	0.7	0.5	0.9
35~39歳	16	8	8	42	21	21	0.7	0.8	0.7
40~44歳	21	8	13	46	19	27	0.8	0.6	1.0
45~49歳	21	10	11	69	30	39	0.9	0.6	1.4
50~54歳	36	16	20	85	34	51	0.9	0.6	1.5
55~59歳	18	5	13	56	20	36	0.7	0.3	2.3
60~64歳	26	14	12	73	38	35	0.7	0.5	1.7
65~69歳	35	20	15	90	52	38	0.7	0.6	0.7
70~74歳	48	36	12	129	84	45	0.6	0.6	0.7
75~79歳	29	19	10	90	59	31	0.3	0.3	0.3
80~84歳	26	11	15	69	32	37	0.2	0.2	0.3
85~89歳	19	12	7	66	31	35	0.2	0.2	0.2
90歳以上	6	3	3	21	7	14	0.1	0.0	0.1

表1の新登録結核患者数には含まれない(別掲)

LTBI: 潜在性結核感染症

表6. 新登録潜在性結核感染症の治療対象者数、都道府県別、2021年

	報告月(3月)	累積(1-3月)	
	LTBI 治療対象者数	LTBI 治療対象者数	(比) LTBI治療対象 ／結核患者
全国総数	377	1,048	0.42
北海道	17	41	0.69
青森	7	15	0.68
岩手	6	23	1.64
宮城	3	9	0.22
秋田	2	3	0.33
山形	4	7	0.70
福島	7	11	0.79
茨城	16	36	0.95
栃木	3	5	0.16
群馬	6	22	0.67
埼玉	17	46	0.33
千葉	16	57	0.41
東京都	56	159	0.50
神奈川県	17	68	0.40
新潟	5	12	0.46
富山	3	12	1.00
石川	7	11	0.50
福井	2	2	0.25
山梨	3	8	0.67
長野	3	14	0.88
岐阜	5	12	0.27
静岡県	6	21	0.31
愛知県	26	74	0.40
三重	3	9	0.23
滋賀	3	9	0.41
京都	12	22	0.34
大阪	21	73	0.32
兵庫	16	37	0.25
奈良	6	11	0.37
和歌山	4	13	0.65
鳥取	1	1	0.11
島根	0	1	0.14
岡山	7	12	0.27
広島	14	29	0.63
山口	2	9	0.31
徳島	1	8	0.47
香川	1	4	0.18
愛媛	2	8	0.40
高知	0	2	0.17
福岡	17	54	0.39
佐賀	0	4	0.24
長崎	1	6	0.32
熊本	3	5	0.16
大分	6	14	0.52
宮崎	5	6	0.33
鹿児島	5	17	0.63
沖縄	10	26	0.87

表3の新登録結核患者数には含まれない(別掲)

表7. 新登録潜在性結核感染症の治療対象者数、政令指定都市別(再掲)、2021年

	報告月(3月)	累積(1-3月)	
	LTBI 治療対象者数	LTBI 治療対象者数	(比) LTBI治療対象 ／結核患者
総数(再掲)	132	365	0.41
札幌市	7	21	0.95
仙台市	0	2	0.09
さいたま市	3	9	0.29
千葉市	2	7	0.23
横浜市	7	24	0.28
川崎市	4	20	0.63
相模原市	1	6	1.20
新潟市	1	7	1.00
静岡市	2	7	0.44
浜松市	1	6	0.32
名古屋市	15	38	0.46
京都市	10	14	0.34
大阪市	1	19	0.23
堺市	9	14	0.61
神戸市	5	8	0.17
岡山市	5	7	0.30
広島市	3	7	0.39
北九州市	5	12	0.35
福岡市	5	13	0.38
熊本市	1	1	0.09
東京都特別区	45	123	0.53

表4の新登録結核患者数には含まれない(別掲)