

結核管理図

平成22年

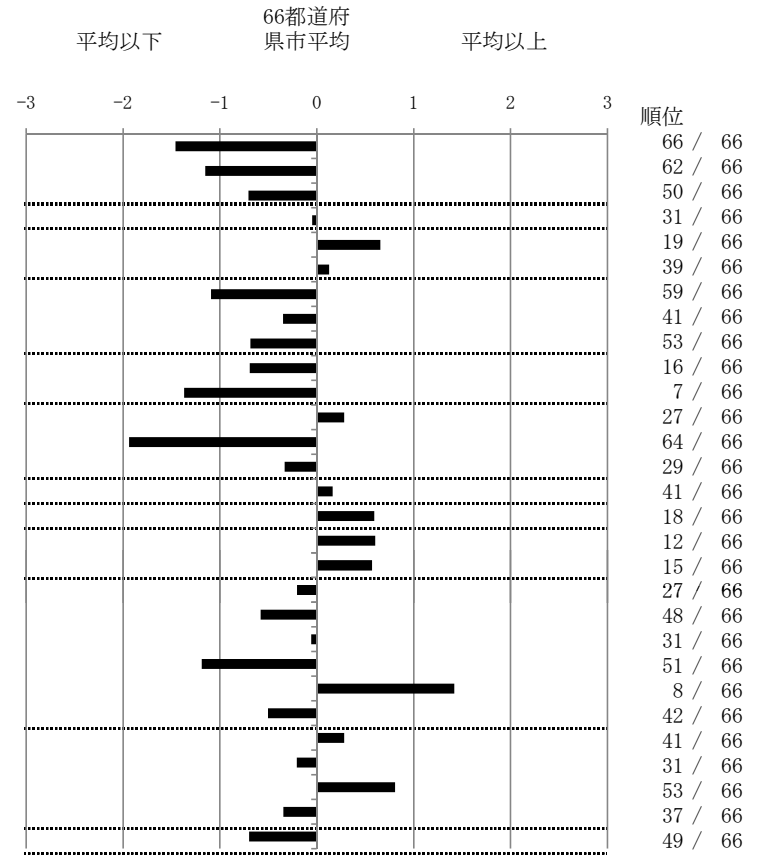
20

長野県

		単位	指標値	66都道府 県市平均	基準化 偏差	
人口						
新登録者数						
罹患率(10万対)						
年末活動性結核者数						
有病率(10万対)						
年末総登録数						
<hr/>						
蔓延状況	1	全結核罹患率	10万対	9.10	17.34	-1.46
	2	喀痰塗抹陽性肺結核罹患率	10万対	3.86	6.73	-1.15
	3	結核死亡率	10万対	1.23	1.63	-0.71
潜在性結核感染症	4	潜在性結核感染症治療対象者届出率	10万対	3.34	3.42	-0.05
患者背景	5	新登録中外国籍割合	%	5.10	3.66	0.66
	6	新登録中65歳以上割合	%	65.31	64.05	0.13
患者発見 発見の遅れ	7	発病～初診2か月以上割合	%	8.22	15.85	-1.09
	8	初診～診断1か月以上割合	%	20.34	22.75	-0.35
	9	発病～診断3か月以上割合	%	12.33	17.34	-0.68
接触者健診	10	新肺結核中接触者健診発見割合	%	4.70	3.39	0.69
	11	新登録患者1名あたり接触者健診実施数	延人数	11.98	6.81	1.37
診断	12	新登録中肺外結核割合	%	23.98	22.63	0.28
	13	新肺結核中再治療割合	%	2.68	8.09	-1.94
	14	新肺結核中菌陽性割合	%	85.91	84.32	0.33
治療	15	新全結核80歳未満中Z含む4剤処方割合	%	75.89	77.06	-0.16
入院期間	16	前年登録肺結核退院者入院期間中央値	日	79.00	68.64	0.59
治療期間	17	前年全結核治療完遂継続者治療期間中央値	日	279.00	263.08	0.60
	18	年末活動性全結核中2年以上治療割合	%	2.86	2.10	0.57
治療成績	19	肺喀塗陽性初回コホート治療成功割合	%	52.94	51.33	0.20
	20	肺喀塗陽性初回コホート死亡割合	%	17.65	20.52	-0.58
	21	肺喀塗陽性初回コホート失敗脱落割合	%	4.71	4.88	-0.06
	22	肺喀塗陽性初回コホート転出割合	%	0.00	2.58	-1.19
	23	肺喀塗陽性初回コホート12か月超治療割合	%	17.65	11.01	1.42
	24	肺喀塗陽性初回コホート判定不能割合	%	7.06	9.68	-0.50
情報管理	25	新肺有症状中発見遅れ期間把握割合	%	59.84	66.09	-0.28
	26	新肺結核中培養等検査結果把握割合	%	81.88	78.75	0.21
	27	新肺培養陽性中薬剤感受性結果把握割合	%	50.53	65.50	-0.81
	28	年末総登録中病状不明割合	%	9.65	13.08	-0.35
その他	29	年末活動性全結核中生活保護割合	%	2.86	6.47	-0.70

- 3. 結核死亡率は人口動態による。
- 11. この指標値は前年の成績であり、接触者健診実施数は地域保健・健康増進事業報告の定期外健診実施総数より抜粋した。
- 16. 前年の新登録肺結核患者で登録時入院患者が対象である。
- 17. 前年の新登録患者で登録時入院または外来の患者が対象である。
- 19～24. 前年の新登録喀痰塗抹陽性肺結核初回治療患者が対象である。

指定都市別掲66都道府県市版



グラフと偏差の符号が逆： 順位は指標値
指標値番号：10, 11, 14, 15, 19, 25, 26, 27 による降順位