

結核管理図

平成23年

20

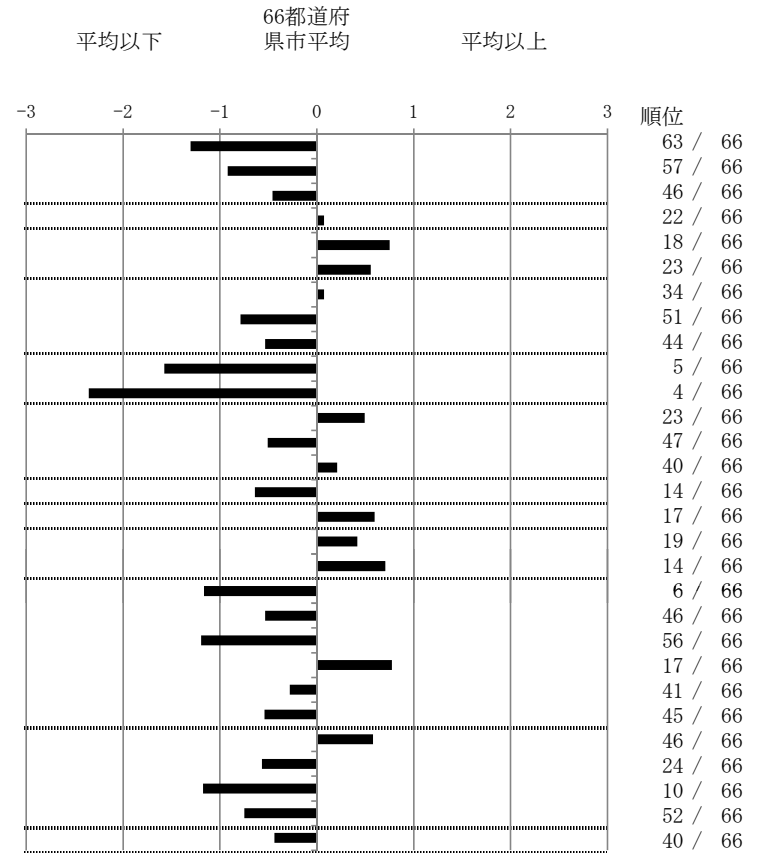
長野県

人口	2,142,167
新登録者数	217
罹患率(10万対)	10.1
年末活動性結核者数	147
有病率(10万対)	6.9
年末総登録数	496

		単位	指標値	66都道府 県市平均	基準化 偏差	
蔓延状況	1 全結核罹患率	10万対	10.13	16.97	-1.30	
	2 喀痰塗抹陽性肺結核罹患率	10万対	4.29	6.41	-0.92	
	3 結核死亡率	10万対	1.42	1.70	-0.46	
潜在性結核感染症 患者背景	4 潜在性結核感染症治療対象者届出率	10万対	8.12	7.81	0.08	
	5 新登録中外国籍割合	%	5.53	3.72	0.75	
患者発見 発見の遅れ	6 新登録中65歳以上割合	%	70.05	64.97	0.56	
	7 発病～初診2か月以上割合	%	18.31	17.79	0.07	
	8 初診～診断1か月以上割合	%	18.32	23.47	-0.79	
接触者健診	9 発病～診断3か月以上割合	%	14.08	18.27	-0.53	
	10 新肺結核中接触者健診発見割合	%	9.38	4.54	1.57	
診断	11 新登録患者1名あたり接触者健診実施数	延人数	14.37	6.36	2.36	
	12 新登録中肺外結核割合	%	26.27	23.74	0.49	
	13 新肺結核中再治療割合	%	6.25	7.68	-0.51	
	14 新肺結核中菌陽性割合	%	82.50	83.50	-0.21	
治療 化療	15 新全結核80歳未満中Z含む4剤処方割合	%	81.97	76.84	0.64	
	16 前年登録肺結核退院者入院期間中央値	日	78.00	67.97	0.60	
	17 前年全結核治療完遂継続者治療期間中央値	日	275.00	266.35	0.42	
	18 年末活動性全結核中2年以上治療割合	%	2.72	1.77	0.70	
	治療成績	19 肺喀塗陽性初回コホート治療成功割合	%	60.00	50.39	1.16
		20 肺喀塗陽性初回コホート死亡割合	%	20.00	23.09	-0.53
		21 肺喀塗陽性初回コホート失敗脱落割合	%	0.00	3.44	-1.19
		22 肺喀塗陽性初回コホート転出割合	%	3.75	2.35	0.78
23 肺喀塗陽性初回コホート12か月超治療割合	%	8.75	10.18	-0.28		
24 肺喀塗陽性初回コホート判定不能割合	%	7.50	10.55	-0.54		
情報管理	25 新肺有症状中発見遅れ期間把握割合	%	54.20	66.77	-0.58	
	26 新肺結核中培養等検査結果把握割合	%	87.50	79.04	0.57	
	27 新肺培養陽性中薬剤感受性結果把握割合	%	88.07	65.71	1.17	
その他	28 年末総登録中病状不明割合	%	4.64	11.95	-0.75	
	29 年末活動性全結核中生活保護割合	%	4.08	6.34	-0.44	

- 3. 結核死亡率は人口動態による。
- 11. この指標値は前年の成績であり、接触者健診実施数は地域保健・健康増進事業報告の定期外健診実施総数より抜粋した。
- 16. 前年の新登録肺結核患者で登録時入院患者が対象である。
- 17. 前年の新登録患者で登録時入院または外来の患者が対象である。
- 19～24. 前年の新登録肺結核初回治療患者が対象である。

指定都市別掲66都道府県市版



グラフと偏差の符号が逆：
指標値番号：10, 11, 14, 15, 19, 25, 26, 27

順位は指標値
による降順位