

結核管理図

平成24年

20

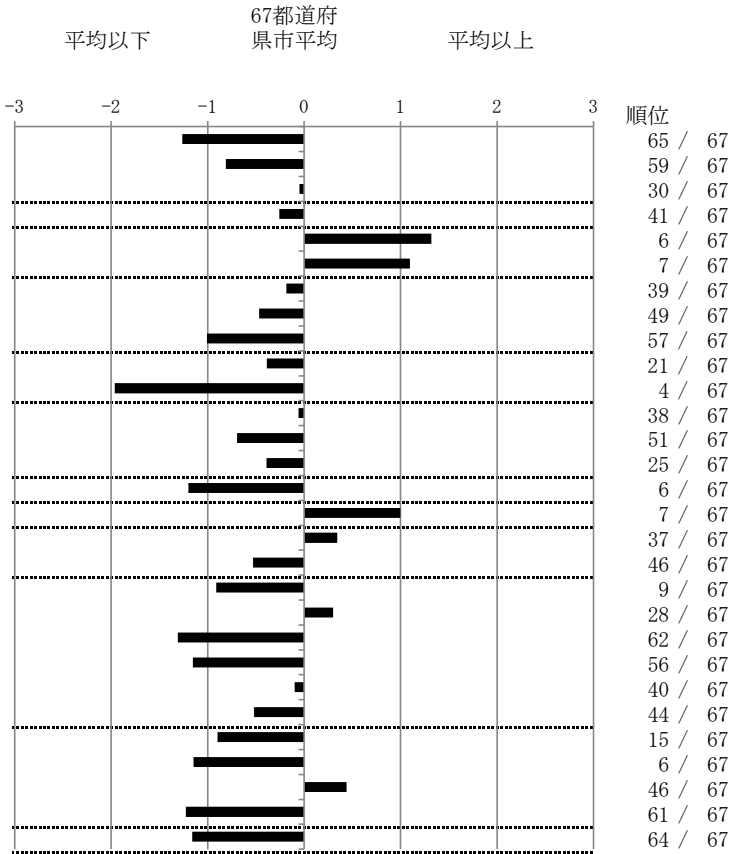
長野県

人口	2,131,753
新登録者数	203
罹患率(10万対)	9.5
年末活動性結核者数	134
有病率(10万対)	6.3
年末総登録数	445

	単位	指標値	67都道府 県市平均	基準化 偏差
蔓延状況				
1 全結核罹患率	10万対	9.52	15.92	-1.26
2 喀痰塗抹陽性肺結核罹患率	10万対	4.32	6.11	-0.81
3 結核死亡率	10万対	1.61	1.64	-0.05
潜在性結核感染症				
4 潜在性結核感染症治療対象者届出率	10万対	6.15	6.88	-0.26
患者背景				
5 新登録中外国出生者割合	%	8.87	4.71	1.32
6 新登録中65歳以上割合	%	76.35	67.00	1.10
患者発見 発見の遅れ				
7 発病～初診2か月以上割合	%	15.89	17.10	-0.18
8 初診～診断1か月以上割合	%	18.64	21.67	-0.47
9 発病～診断3か月以上割合	%	10.28	17.44	-1.01
接触者健診				
10 新肺結核中接触者健診発見割合	%	5.19	4.12	0.39
11 新登録患者1名あたり接触者健診実施数	延人数	19.79	9.40	1.96
診断				
12 新登録中肺外結核割合	%	24.14	24.42	-0.06
13 新肺結核中再治療割合	%	4.55	6.32	-0.69
14 新肺結核中菌陽性割合	%	87.66	85.85	0.39
治療				
15 新全結核80歳未満中Z含む4剤処方割合	%	86.32	78.03	1.20
入院期間				
16 前年登録肺結核退院者入院期間中央値	日	79.00	65.10	1.00
治療期間				
17 前年全結核治療完遂継続者治療期間中央値	日	273.00	265.24	0.34
18 年末活動性全結核中2年以上治療割合	%	0.75	1.52	-0.53
治療成績				
19 肺喀塗陽性初回コホート治療成功割合	%	56.82	48.62	0.91
20 肺喀塗陽性初回コホート死亡割合	%	26.14	24.26	0.30
21 肺喀塗陽性初回コホート失敗脱落割合	%	0.00	4.10	-1.31
22 肺喀塗陽性初回コホート転出割合	%	0.00	2.92	-1.15
23 肺喀塗陽性初回コホート12か月超治療割合	%	10.23	10.69	-0.10
24 肺喀塗陽性初回コホート判定不能割合	%	6.82	9.40	-0.52
情報管理				
25 新肺有症状中発見遅れ期間把握割合	%	84.92	66.67	0.90
26 新肺結核中培養等検査結果把握割合	%	98.70	82.46	1.15
27 新肺培養陽性中薬剤感受性結果把握割合	%	54.78	64.06	-0.44
28 年末総登録中病状不明割合	%	8.09	25.83	-1.23
その他				
29 年末活動性全結核中生活保護割合	%	0.75	6.52	-1.16

- 3. 結核死亡率は人口動態による。
- 11. この指標値は前年の成績であり、接触者健診実施数は地域保健・健康増進事業報告の定期外健診実施総数より抜粋した。
- 16. 前年の新登録肺結核患者で登録時入院患者が対象である。
- 17. 前年の新登録患者で登録時入院または外来の患者が対象である。
- 19～24. 前年の新登録肺結核初回治療患者が対象である。

指定都市別掲67都道府県市版



グラフと偏差の符号が逆：  
指標値番号：10, 11, 14, 15, 19, 25, 26, 27      順位は指標値  
による降順位