

結核管理図

平成25年

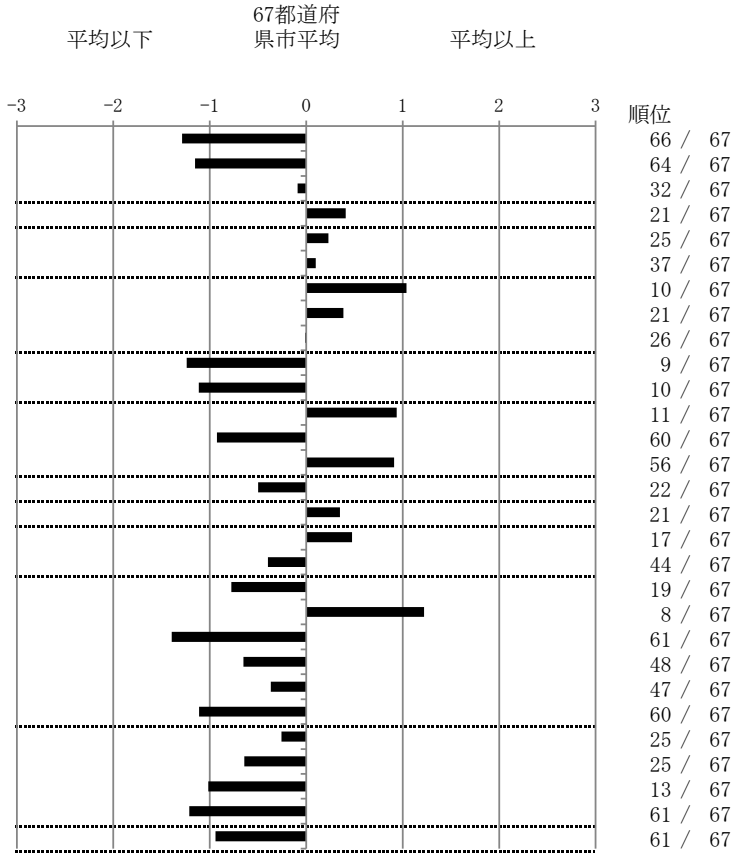
20

長野県

		単位	指標値	67都道府 県市平均	基準化 偏差
人口	2,121,590				
新登録者数	194				
罹患率(10万対)	9.1				
年末活動性結核者数	120				
有病率(10万対)	5.7				
年末総登録数	447				
<b>蔓延状況</b>					
1	全結核罹患率	10万対	9.14	15.48	-1.29
2	喀痰塗抹陽性肺結核罹患率	10万対	3.44	6.10	-1.15
3	結核死亡率	10万対	1.58	1.63	-0.09
<b>潜在性結核感染症</b>					
4	潜在性結核感染症治療対象者届出率	10万対	6.22	5.35	0.41
<b>患者背景</b>					
5	新登録中外国出生者割合	%	5.15	4.47	0.23
6	新登録中65歳以上割合	%	70.10	69.21	0.10
<b>患者発見 発見の遅れ</b>					
7	発病～初診2か月以上割合	%	24.64	16.83	1.04
8	初診～診断1か月以上割合	%	24.42	21.53	0.39
9	発病～診断3か月以上割合	%	17.14	17.23	-0.01
<b>接触者健診</b>					
10	新肺結核中接触者健診発見割合	%	6.52	3.82	1.24
11	新登録患者1名あたり接触者健診実施数	延人数	13.61	9.05	1.11
<b>診断</b>					
12	新登録中肺外結核割合	%	28.87	23.68	0.94
13	新肺結核中再治療割合	%	3.62	6.18	-0.93
14	新肺結核中菌陽性割合	%	81.88	86.39	-0.91
<b>治療</b>					
15	新全結核80歳未満中Zを含む4剤処方割合	%	83.02	79.43	0.50
<b>入院期間</b>					
16	前年登録肺結核退院者入院期間中央値	日	72.00	67.13	0.35
<b>治療期間</b>					
17	前年全結核治療完遂継続者治療期間中央値	日	274.00	265.81	0.48
18	年末活動性全結核中2年以上治療割合	%	0.83	1.25	-0.40
<b>治療成績</b>					
19	肺喀塗陽性初回コホート治療成功割合	%	53.49	47.68	0.78
20	肺喀塗陽性初回コホート死亡割合	%	32.56	24.51	1.22
21	肺喀塗陽性初回コホート失敗脱落割合	%	0.00	4.83	-1.39
22	肺喀塗陽性初回コホート転出割合	%	1.16	2.69	-0.65
23	肺喀塗陽性初回コホート12か月超治療割合	%	8.14	9.96	-0.37
24	肺喀塗陽性初回コホート判定不能割合	%	4.65	10.32	-1.11
<b>情報管理</b>					
25	新肺有症状中発見遅れ期間把握割合	%	66.67	60.97	0.26
26	新肺結核中培養等検査結果把握割合	%	89.13	79.25	0.64
27	新肺培養陽性中薬剤感受性結果把握割合	%	84.44	61.23	1.02
28	年末総登録中病状不明割合	%	7.38	23.04	-1.21
<b>その他</b>					
29	年末活動性全結核中生活保護割合	%	1.67	6.72	-0.94

- 3. 結核死亡率は人口動態による。
- 11. この指標値は前年の成績であり、接触者健診実施数は地域保健・健康増進事業報告の接触者健診実施総数より抜粋した。
- 16. 前年の新登録肺結核患者で登録時入院患者が対象である。
- 17. 前年の新登録患者で登録時入院または外来の患者が対象である。
- 19～24. 前年の新登録喀痰塗抹陽性肺結核初回治療患者が対象である。

指定都市別掲67都道府県市版



グラフと偏差の符号が逆：  
 指標値番号：10, 11, 14, 15, 19, 25, 26, 27  
 順位は指標値による降順位