

結核管理図

平成26年

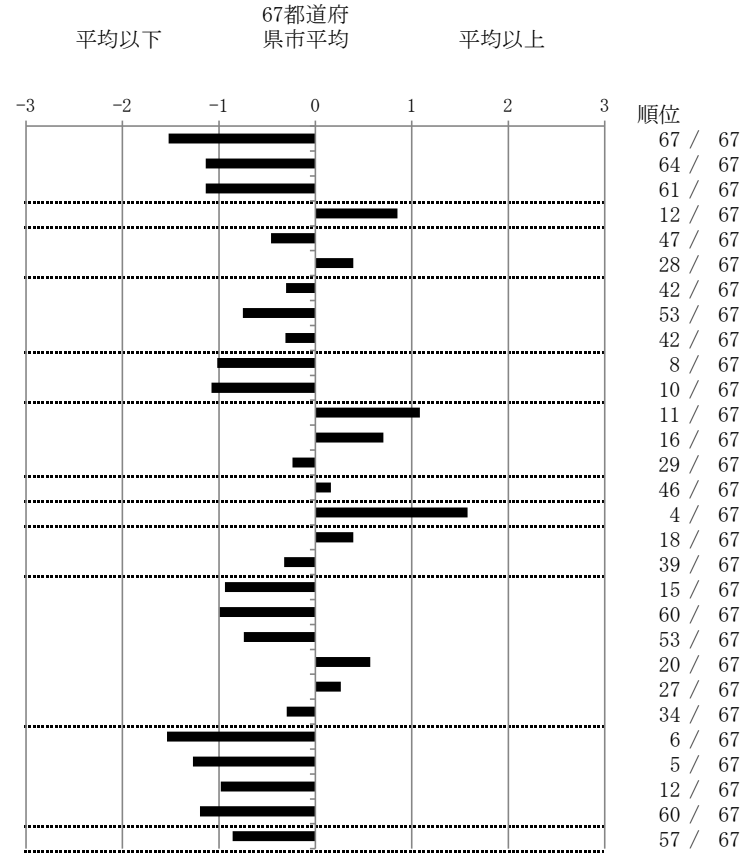
20

長野県

		単位	指標値	67都道府 県市平均	基準化 偏差
人口	2,109,418				
新登録者数	170				
罹患率(10万対)	8.1				
年末活動性結核者数	117				
有病率(10万対)	5.5				
年末総登録数	412				
蔓延状況	1 全結核罹患率	10万対	8.06	14.82	-1.52
	2 喀痰塗抹陽性肺結核罹患率	10万対	3.51	5.84	-1.14
	3 結核死亡率	10万対	0.96	1.60	-1.14
潜在性結核感染症	4 潜在性結核感染症治療対象者届出率	10万対	7.49	5.60	0.85
患者背景	5 新登録中外国出生者割合	%	3.53	4.91	-0.46
	6 新登録中65歳以上割合	%	72.94	69.83	0.39
患者発見 発見の遅れ	7 発病～初診2か月以上割合	%	14.94	17.36	-0.30
	8 初診～診断1か月以上割合	%	17.24	21.55	-0.75
	9 発病～診断3か月以上割合	%	14.94	17.36	-0.31
接触者健診	10 新肺結核中接触者健診発見割合	%	6.67	4.00	1.02
	11 新登録患者1名あたり接触者健診実施数	延人数	13.59	8.73	1.08
診断	12 新登録中肺外結核割合	%	29.41	24.06	1.08
	13 新肺結核中再治療割合	%	8.33	6.25	0.71
	14 新肺結核中菌陽性割合	%	87.50	86.34	0.24
治療	15 新全結核80歳未満中Zを含む4剤処方割合	%	78.21	79.51	-0.16
入院期間	16 前年登録肺結核退院者入院期間中央値	日	89.00	64.31	1.58
治療期間	17 前年全結核治療完遂継続者治療期間中央値	日	275.00	267.55	0.39
	18 年末活動性全結核中2年以上治療割合	%	0.85	1.22	-0.32
治療成績	19 肺喀塗陽性初回コホート治療成功割合	%	55.56	47.43	0.94
	20 肺喀塗陽性初回コホート死亡割合	%	16.67	23.05	-0.99
	21 肺喀塗陽性初回コホート失敗脱落割合	%	2.78	5.55	-0.74
	22 肺喀塗陽性初回コホート転出割合	%	4.17	2.90	0.57
	23 肺喀塗陽性初回コホート12か月超治療割合	%	12.50	11.17	0.26
	24 肺喀塗陽性初回コホート判定不能割合	%	8.33	9.90	-0.30
情報管理	25 新肺有症状中発見遅れ期間把握割合	%	94.57	57.52	1.54
	26 新肺結核中培養等検査結果把握割合	%	99.17	80.42	1.27
	27 新肺培養陽性中薬剤感受性結果把握割合	%	84.78	64.90	0.98
	28 年末総登録中病状不明割合	%	7.52	23.96	-1.20
その他	29 年末活動性全結核中生活保護割合	%	2.56	6.39	-0.86

- 3. 結核死亡率は人口動態による。
- 11. この指標値は前年の成績であり、接触者健診実施数は地域保健・健康増進事業報告の接触者健診実施総数より抜粋した。
- 16. 前年の新登録肺結核患者で登録時入院患者が対象である。
- 17. 前年の新登録患者で登録時入院または外来の患者が対象である。
- 19～24. 前年の新登録喀痰塗抹陽性肺結核初回治療患者が対象である。

指定都市別掲67都道府県市版



グラフと偏差の符号が逆： 順位は指標値  
指標値番号：10, 11, 14, 15, 19, 25, 26, 27 による降順位