

結核管理図

平成27年

20

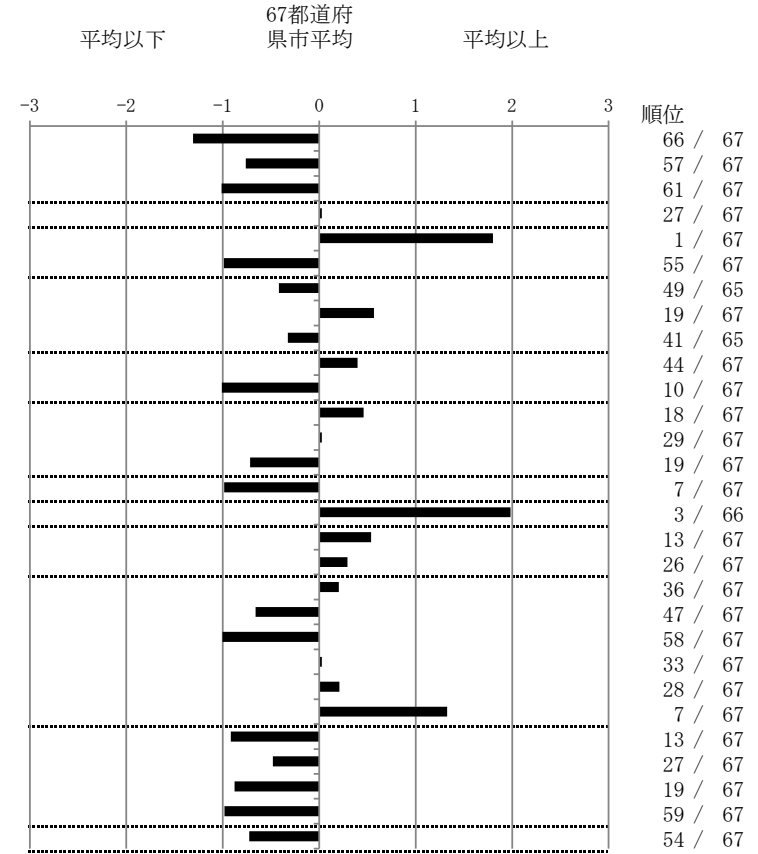
長野県

人口	2,099,759
新登録者数	175
罹患率(10万対)	8.3
年末活動性結核者数	119
有病率(10万対)	5.7
年末総登録数	375

	単位	指標値	67都道府 県市平均	基準化 偏差
蔓延状況				
1 全結核罹患率	10万対	8.33	13.78	-1.31
2 喀痰塗抹陽性肺結核罹患率	10万対	3.91	5.42	-0.76
3 結核死亡率	10万対	0.92	1.53	-1.01
潜在性結核感染症				
4 潜在性結核感染症治療対象者届出率	10万対	4.91	4.85	0.03
患者背景				
5 新登録中外国出生者割合	%	12.00	5.82	1.80
6 新登録中65歳以上割合	%	62.29	70.69	-0.99
患者発見 発見の遅れ				
7 発病～初診2か月以上割合	%	15.66	19.39	-0.42
8 初診～診断1か月以上割合	%	24.49	20.56	0.57
9 発病～診断3か月以上割合	%	16.67	19.76	-0.33
接触者健診				
10 新肺結核中接触者健診発見割合	%	2.33	3.26	-0.40
11 新登録患者1名あたり接触者健診実施数	延人数	13.71	8.63	1.01
診断				
12 新登録中肺外結核割合	%	26.29	23.98	0.46
13 新肺結核中再治療割合	%	6.20	6.13	0.03
14 新肺結核中菌陽性割合	%	90.70	87.55	0.72
治療				
15 新全結核80歳未満中Z含2・4剤処方割合	%	88.54	81.49	0.98
入院期間				
16 前年登録肺結核退院者入院期間中央値	日	92.00	62.02	1.98
治療期間				
17 前年全結核治療完遂継続者治療期間中央値	日	277.00	267.27	0.54
18 年末活動性全結核中2年以上治療割合	%	1.68	1.32	0.29
治療成績				
19 肺喀塗陽性初回コホート治療成功割合	%	46.27	47.87	-0.20
20 肺喀塗陽性初回コホート死亡割合	%	19.40	23.54	-0.66
21 肺喀塗陽性初回コホート失敗脱落割合	%	1.49	4.77	-1.00
22 肺喀塗陽性初回コホート転出割合	%	2.99	2.93	0.03
23 肺喀塗陽性初回コホート12か月超治療割合	%	8.96	8.00	0.21
24 肺喀塗陽性初回コホート判定不能割合	%	20.90	12.89	1.33
情報管理				
25 新肺有症状中発見遅れ期間把握割合	%	82.35	58.81	0.92
26 新肺結核中培養等検査結果把握割合	%	89.92	83.39	0.48
27 新肺培養陽性中薬剤感受性結果把握割合	%	84.21	67.84	0.88
28 年末総登録中病状不明割合	%	6.40	19.08	-0.98
その他				
29 年末活動性全結核中生活保護割合	%	2.52	6.07	-0.72

- 3. 結核死亡率は人口動態による。
- 11. この指標値は前年の成績であり、接触者健診実施数は地域保健・健康増進事業報告の接触者健診実施総数より抜粋した。
- 16. 前年の新登録肺結核患者で登録時入院患者が対象である。
- 17. 前年の新登録患者で登録時入院または外来の患者が対象である。
- 19～24. 前年の新登録喀痰塗抹陽性肺結核初回治療患者が対象である。

指定都市別掲67都道府県市版



グラフと偏差の符号が逆：
指標値番号：10, 11, 14, 15, 19, 25, 26, 27
順位は指標値による降順位