

結核管理図

平成28年

20

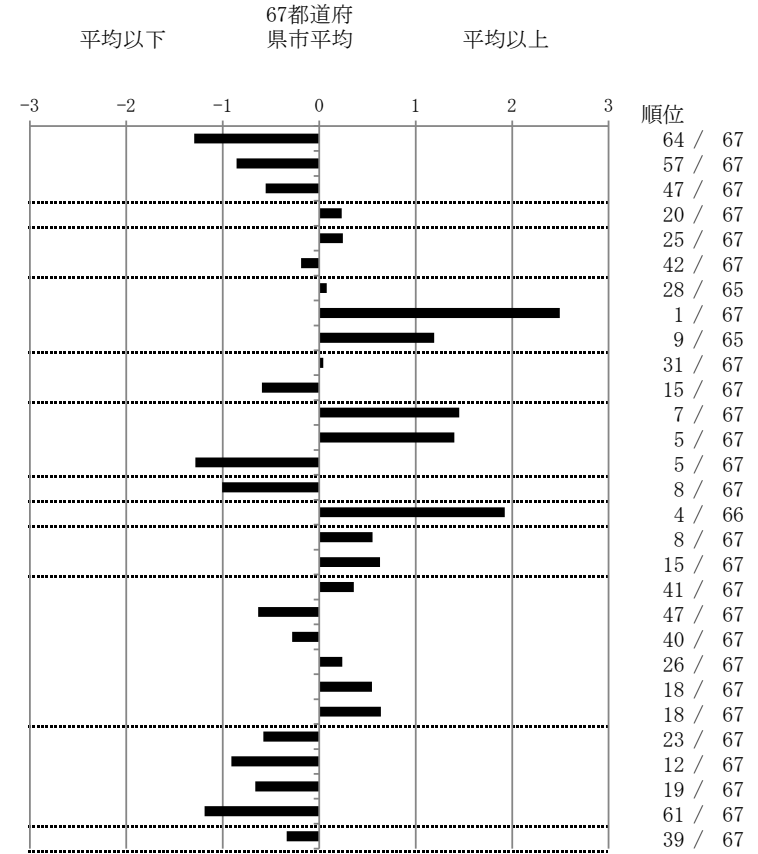
長野県

人口	2,088,065
新登録者数	165
罹患率(10万対)	7.9
年末活動性結核者数	110
有病率(10万対)	5.3
年末総登録数	357

	単位	指標値	67都道府 県市平均	基準化 偏差
蔓延状況				
1 全結核罹患率	10万対	7.90	13.04	-1.30
2 喀痰塗抹陽性肺結核罹患率	10万対	3.45	4.99	-0.86
3 結核死亡率	10万対	1.17	1.49	-0.55
潜在性結核感染症				
4 潜在性結核感染症治療対象者届出率	10万対	5.89	5.39	0.23
患者背景				
5 新登録中外国出生者割合	%	7.88	6.89	0.25
6 新登録中65歳以上割合	%	70.30	71.89	-0.19
患者発見 発見の遅れ				
7 発病～初診2か月以上割合	%	16.67	15.99	0.08
8 初診～診断1か月以上割合	%	35.16	20.76	2.50
9 発病～診断3か月以上割合	%	25.00	15.61	1.19
接触者健診				
10 新肺結核中接触者健診発見割合	%	3.51	3.63	-0.04
11 新登録患者1名あたり接触者健診実施数	延人数	11.18	8.68	0.59
診断				
12 新登録中肺外結核割合	%	30.91	23.92	1.45
13 新肺結核中再治療割合	%	8.77	5.19	1.40
14 新肺結核中菌陽性割合	%	93.86	87.59	1.28
治療				
15 新全結核80歳未満中Z含む4剤処方割合	%	88.04	80.98	1.01
入院期間				
16 前年登録肺結核退院者入院期間中央値	日	95.00	64.28	1.92
治療期間				
17 前年全結核治療完遂継続者治療期間中央値	日	279.00	267.62	0.55
18 年末活動性全結核中2年以上治療割合	%	1.82	1.09	0.63
治療成績				
19 肺喀塗陽性初回コホート治療成功割合	%	43.04	46.40	-0.36
20 肺喀塗陽性初回コホート死亡割合	%	20.25	24.14	-0.63
21 肺喀塗陽性初回コホート失敗脱落割合	%	3.80	4.83	-0.28
22 肺喀塗陽性初回コホート転出割合	%	3.80	3.19	0.24
23 肺喀塗陽性初回コホート12か月超治療割合	%	11.39	8.70	0.55
24 肺喀塗陽性初回コホート判定不能割合	%	17.72	12.75	0.64
情報管理				
25 新肺有症状中発見遅れ期間把握割合	%	77.42	62.40	0.58
26 新肺結核中培養等検査結果把握割合	%	98.25	86.73	0.91
27 新肺培養陽性中薬剤感受性結果把握割合	%	84.62	69.36	0.66
28 年末総登録中病状不明割合	%	4.48	19.85	-1.19
その他				
29 年末活動性全結核中生活保護割合	%	3.64	5.24	-0.34

- 3. 結核死亡率は人口動態による。
- 11. この指標値は前年の成績であり、接触者健診実施数は地域保健・健康増進事業報告の接触者健診実施総数より抜粋した。
- 16. 前年の新登録肺結核患者で登録時入院患者が対象である。
- 17. 前年の新登録患者で登録時入院または外来の患者が対象である。
- 19～24. 前年の新登録喀痰塗抹陽性肺結核初回治療患者が対象である。

指定都市別掲67都道府県市版



グラフと偏差の符号が逆：
指標値番号：10, 11, 14, 15, 19, 25, 26, 27
順位は指標値による降順位