

結核管理図

平成29年

20

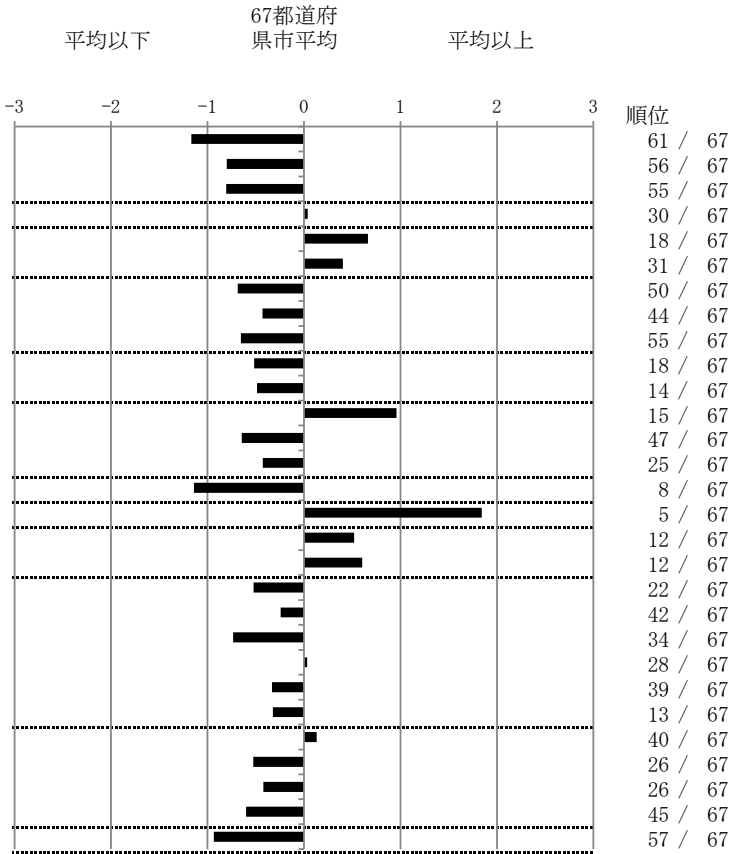
長野県

人口	2,075,807
新登録者数	168
罹患率(10万対)	8.1
年末活動性結核者数	113
有病率(10万対)	5.4
年末総登録数	361

	単位	指標値	67都道府 県市平均	基準化 偏差
蔓延状況				
1 全結核罹患率	10万対	8.09	12.64	-1.17
2 喀痰塗抹陽性肺結核罹患率	10万対	3.47	4.84	-0.80
3 結核死亡率	10万対	1.22	1.81	-0.81
潜在性結核感染症				
4 潜在性結核感染症治療対象者届出率	10万対	5.49	5.40	0.04
患者背景				
5 新登録中外国出生者割合	%	11.31	8.04	0.66
6 新登録中65歳以上割合	%	74.40	70.79	0.40
患者発見 発見の遅れ				
7 発病～初診2か月以上割合	%	13.46	18.75	-0.69
8 初診～診断1か月以上割合	%	17.65	20.47	-0.43
9 発病～診断3か月以上割合	%	13.46	18.99	-0.65
接触者健診				
10 新肺結核中接触者健診発見割合	%	5.00	3.82	0.52
11 新登録患者1名あたり接触者健診実施数	延人数	11.19	8.57	0.49
診断				
12 新登録中肺外結核割合	%	28.57	23.62	0.96
13 新肺結核中再治療割合	%	3.33	4.91	-0.64
14 新肺結核中菌陽性割合	%	89.17	87.23	0.43
治療				
15 全結核80歳未満中Z含む4剤処方割合	%	89.74	82.23	1.14
入院期間				
16 前年登録肺結核退院者入院期間中央値	日	90.00	63.74	1.84
治療期間				
17 前年全結核治療完遂継続者治療期間中央値	日	277.00	266.00	0.52
18 年末活動性全結核中2年以上治療割合	%	0.88	0.45	0.60
治療成績				
19 肺喀塗陽性初回コホート治療成功割合	%	67.69	64.00	0.52
20 肺喀塗陽性初回コホート死亡割合	%	27.69	29.30	-0.24
21 肺喀塗陽性初回コホート失敗脱落割合	%	0.00	1.06	-0.74
22 肺喀塗陽性初回コホート転出割合	%	3.08	3.00	0.03
23 肺喀塗陽性初回コホート12か月超治療割合	%	1.54	2.28	-0.33
24 肺喀塗陽性初回コホート判定不能割合	%	0.00	0.35	-0.32
情報管理				
25 新肺有症状中発見遅れ期間把握割合	%	59.77	62.84	-0.13
26 新肺結核中培養等検査結果把握割合	%	94.17	88.45	0.53
27 新肺培養陽性中薬剤感受性結果把握割合	%	82.76	74.96	0.42
28 年末総登録中病状不明割合	%	10.80	19.25	-0.60
その他				
29 年末活動性全結核中生活保護割合	%	1.77	6.04	-0.93

- 3. 結核死亡率は人口動態による。
- 11. この指標値は前年の成績であり、接触者健診実施数は地域保健・健康増進事業報告の接触者健診実施総数より抜粋した。
- 16. 前年の新登録肺結核患者で登録時入院患者が対象である。
- 17. 前年の新登録患者で登録時入院または外来の患者が対象である。
- 19～24. 前年の新登録肺結核初回治療患者が対象である。

指定都市別掲67都道府県市版



グラフと偏差の符号が逆：  
 指標値番号：10, 11, 14, 15, 19, 25, 26, 27  
 順位は指標値による降順位