

結核管理図

2019年

20

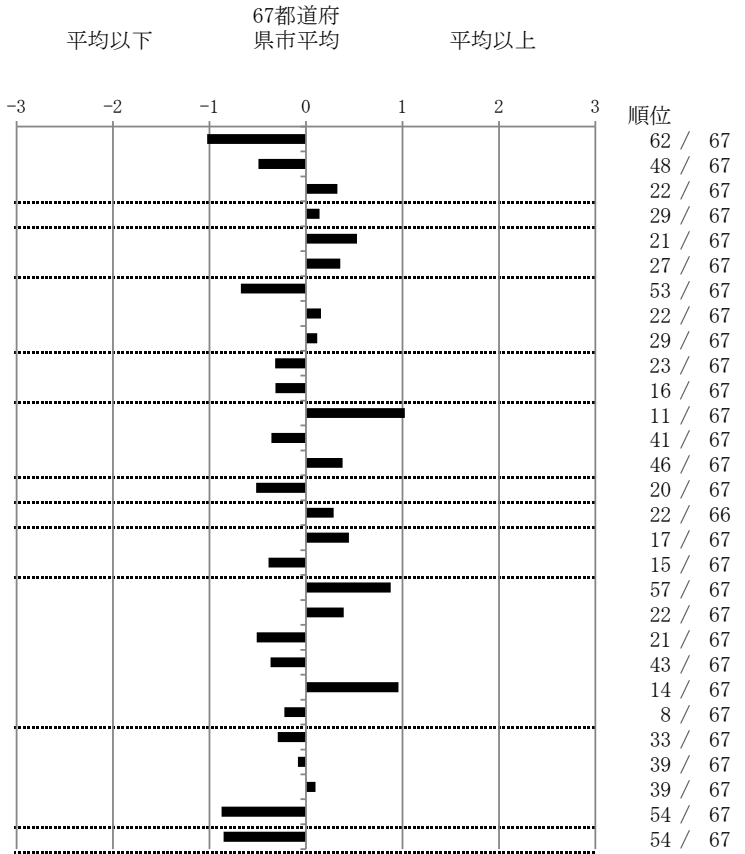
長野県

人口	2,048,790
新登録者数	156
罹患率(10万対)	7.6
年末活動性結核者数	110
有病率(10万対)	5.4
年末総登録数	350

	単位	指標値	67都道府 県市平均	基準化 偏差
蔓延状況				
1 全結核罹患率	10万対	7.61	10.93	-1.03
2 喀痰塗抹陽性肺結核罹患率	10万対	3.22	3.97	-0.49
3 結核死亡率	10万対	1.93	1.72	0.33
潜在性結核感染症				
4 潜在性結核感染症治療対象者届出率	10万対	6.05	5.75	0.14
患者背景				
5 新登録中外国出生者割合	%	12.82	9.73	0.53
6 新登録中65歳以上割合	%	73.72	70.80	0.36
患者発見 発見の遅れ				
7 発病～初診2か月以上割合	%	11.86	19.06	-0.67
8 初診～診断1か月以上割合	%	21.13	20.12	0.15
9 発病～診断3か月以上割合	%	20.34	19.00	0.12
接触者健診				
10 新肺結核中接触者健診発見割合	%	6.48	5.24	0.32
11 新登録患者1名あたり接触者健診実施数	延人数	9.90	8.49	0.32
診断				
12 新登録中肺外結核割合	%	30.77	25.01	1.03
13 新肺結核中再治療割合	%	3.70	4.69	-0.36
14 新肺結核中菌陽性割合	%	85.19	87.13	-0.38
治療				
15 全結核80歳未満中Z含む4剤処方割合	%	88.16	84.89	0.52
入院期間				
16 前年登録肺結核退院者入院期間中央値	日	67.00	63.20	0.29
治療期間				
17 前年全結核治療完遂継続者治療期間中央値	日	274.00	263.40	0.45
18 年末活動性全結核中2年以上治療割合	%	0.00	0.21	-0.39
治療成績				
19 肺喀塗陽性初回コホート治療成功割合	%	53.66	60.18	-0.88
20 肺喀塗陽性初回コホート死亡割合	%	34.15	30.80	0.39
21 肺喀塗陽性初回コホート失敗脱落割合	%	0.00	0.57	-0.51
22 肺喀塗陽性初回コホート転出割合	%	1.22	1.98	-0.37
23 肺喀塗陽性初回コホート12か月超治療割合	%	10.98	6.26	0.96
24 肺喀塗陽性初回コホート判定不能割合	%	0.00	0.20	-0.22
情報管理				
25 新肺有症状中発見遅れ期間把握割合	%	73.75	66.39	0.29
26 新肺結核中培養等検査結果把握割合	%	87.96	86.85	0.08
27 新肺培養陽性中薬剤感受性結果把握割合	%	72.00	73.92	-0.10
28 年末総登録中病状不明割合	%	4.57	17.13	-0.88
その他				
29 年末活動性全結核中生活保護割合	%	1.82	5.57	-0.86

- 3. 結核死亡率は人口動態による。
- 11. この指標値は前年の成績であり、接触者健診実施数は地域保健・健康増進事業報告の接触者健診実施総数より抜粋した。
- 16. 前年の新登録肺結核患者で登録時入院患者が対象である。
- 17. 前年の新登録患者で登録時入院または外来の患者が対象である。
- 19～24. 前年の新登録肺結核初回治療患者が対象である。

指定都市別掲67都道府県市版



グラフと偏差の符号が逆：
指標値番号：10, 11, 14, 15, 19, 25, 26, 27 順位は指標値
による降順位