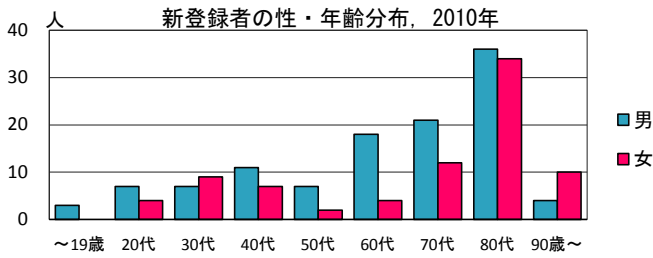
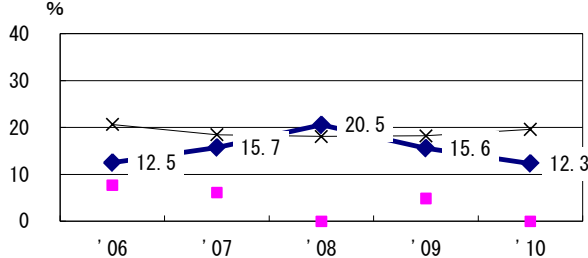


人口	2,152,736	人	(全国)
新登録中外国人	10	名	5.1% (4.1%)
新登録中ホームレス経験あり	0	名	0.0% (1.4%)
新登録30-59歳男中無職かつ生保	0	名	0.0% (10.8%)

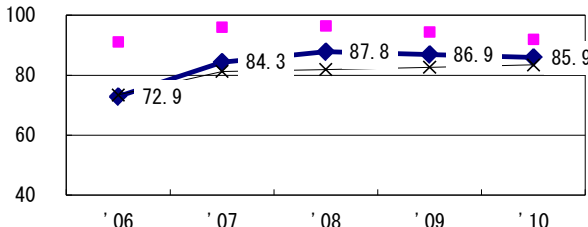
	'06	'07	'08	'09	'10
新登録数	259	225	221	243	196
人口10万対率	11.8	10.3	10.2	11.3	9.1
新登録肺結核喀痰塗抹陽性数	92	90	98	90	83
人口10万対率	4.2	4.1	4.5	4.2	3.9



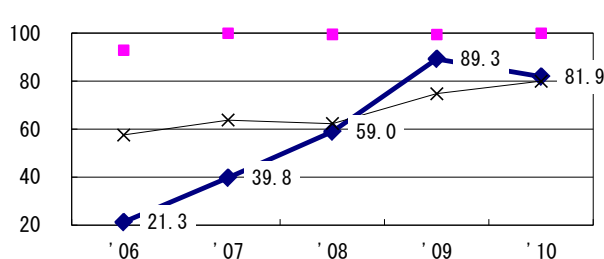
新登録有症状肺結核中発見の遅れ3か月以上割合



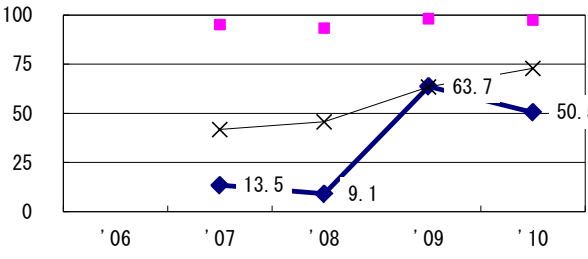
新登録肺結核中菌陽性割合



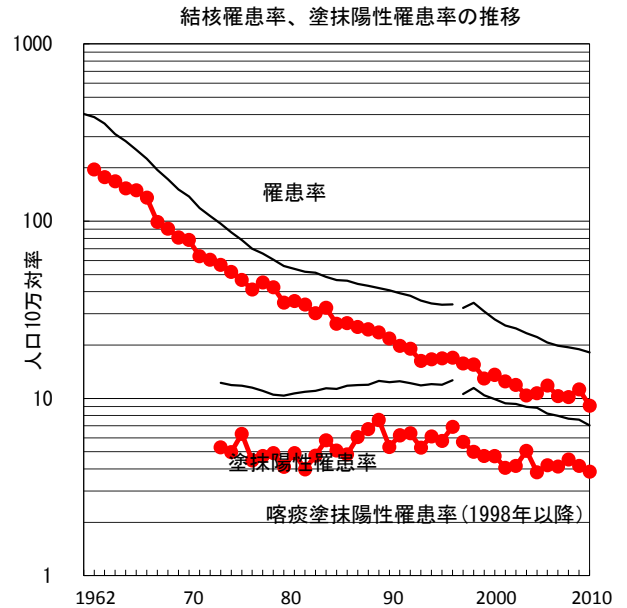
新登録肺結核中培養検査結果把握(陽性/陰性)割合



新登録肺結核培養陽性中薬剤感受性結果入力割合

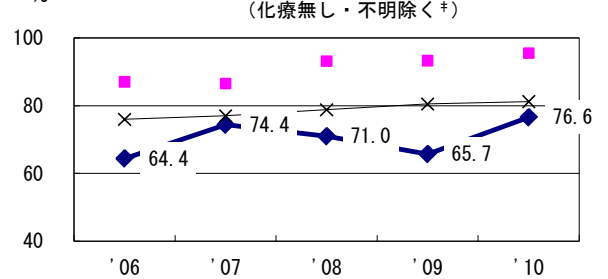


◆長野    ■最良県市    ×全国

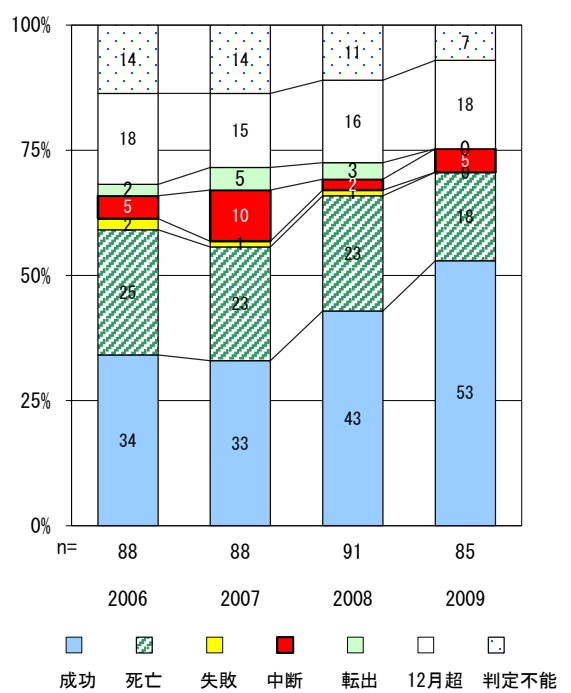


結核罹患率、塗抹陽性罹患率の推移

新登録80歳未満全結核中PZAを加えた4剤処方割合(化療無し・不明除く\*)



前年登録喀痰塗抹陽性初回治療者の治療成績



	'06	'07	'08	'09	'10	登録年	'07	'08	'09	全国
† 発見の遅れ情報不明(%)	2.4	34.1	42.1	42.1	40.2	前年登録者全結核治療期間中央値(日)	282	279	279	(270)
‡ 化療無し・不明(%)	3.9	9.0	8.1	2.1	0.9	前年登録者肺結核退院者入院期間中央値(日)	83	89	79	(68)