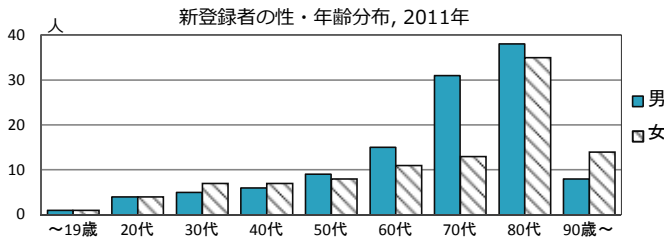
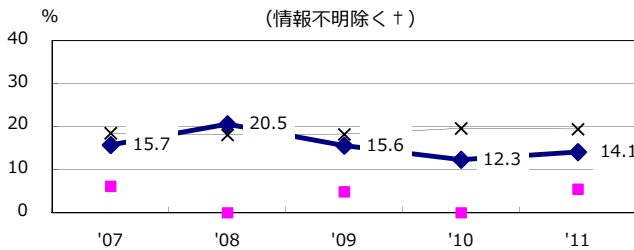


人口	2,142,167 人	(全国)
新登録中外国人	12 名	5.5% (4.1%)
新登録中ホームレス経験あり	0 名	0.0% (1.4%)
新登録30-59歳男中無職かつ生保	1 名	5.0% (10.6%)

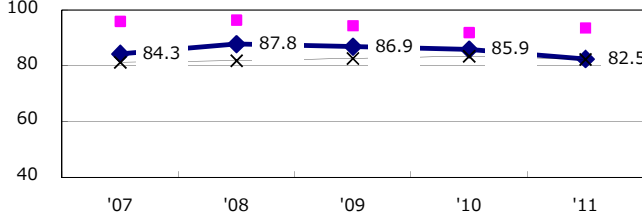
	'07	'08	'09	'10	'11
新登録数	225	221	243	196	217
人口10万対率	10.3	10.2	11.3	9.1	10.1
新登録肺結核喀痰塗抹陽性数	90	98	90	83	92
人口10万対率	4.1	4.5	4.2	3.9	4.3



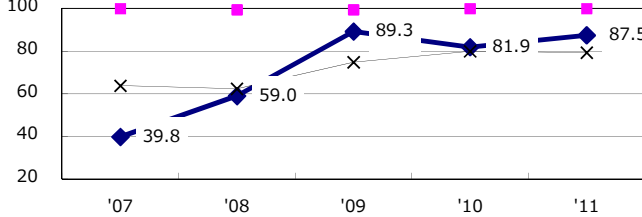
新登録有症状肺結核中発見の遅れ3か月以上割合



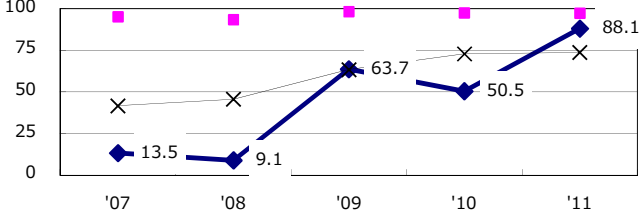
新登録肺結核中菌陽性割合



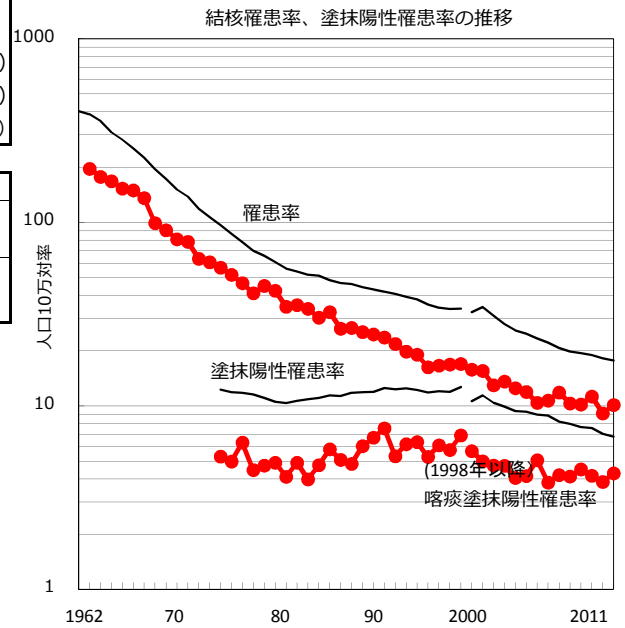
新登録肺結核中培養検査結果把握(陽性/陰性)割合



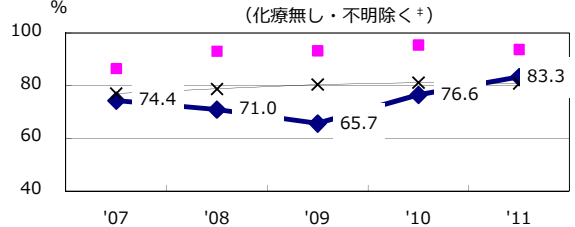
新登録肺結核培養陽性中薬剤感受性結果入力割合



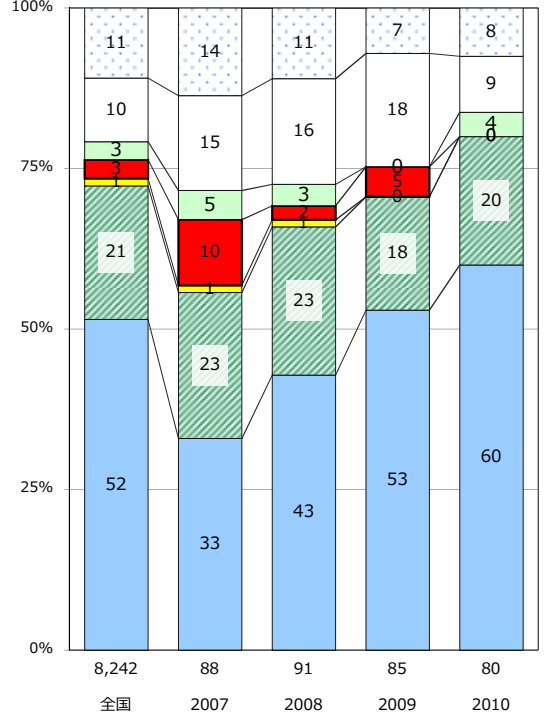
長野 (blue line with diamond) 最良県市 (pink square) 全国 (grey line with cross)



新登録80歳未満全結核中PZAを加えた4剤処方割合



前年登録喀痰塗抹陽性初回治療者の治療成績



成功 (blue) 死亡 (green) 失敗 (yellow) 中断 (red) 転出 (light green) 12月超 (white with dots) 判定不能 (white)

	'07	'08	'09	'10	'11	登録年	'07	'08	'09	'10	全国
+ 発見の遅れ情報不明(%)	34.1	42.1	42.1	40.2	45.8	前年登録者全結核治療期間中央値(日)	282	279	279	275	(272)
‡ 化療無・不明(%)	9.0	8.1	2.1	0.9	1.6	前年登録者肺結核退院者入院期間中央値(日)	83	89	79	78	(65)