

結核管理図

平成21年

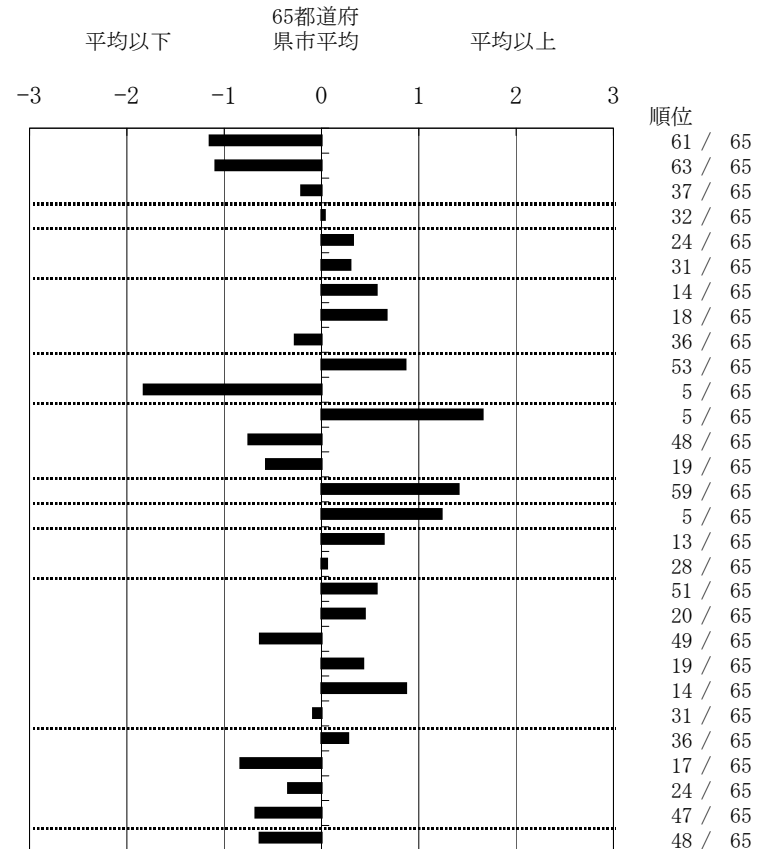
20

長野県

		単位	指標値	65都道府 県市平均	基準化 偏差	
人口						
新登録者数						
罹患率(10万対)						
年末活動性結核者数						
有病率(10万対)						
年末総登録数						
<hr/>						
蔓延状況	1	全結核罹患率	10万対	11.25	18.00	-1.15
	2	喀痰塗抹陽性肺結核罹患率	10万対	4.17	7.19	-1.09
	3	結核死亡率	10万対	1.55	1.67	-0.21
潜在性結核感染症	4	潜在性結核感染症治療対象者届出率	10万対	2.92	2.88	0.03
患者背景	5	新登録中外国籍割合	%	4.53	3.69	0.32
	6	新登録中65歳以上割合	%	66.67	63.87	0.30
患者発見 発見の遅れ	7	発病～初診2か月以上割合	%	20.78	17.15	0.56
	8	初診～診断1か月以上割合	%	25.86	21.47	0.67
	9	発病～診断3か月以上割合	%	15.58	17.36	-0.27
接触者健診	10	新肺結核中接触者健診発見割合	%	1.79	3.13	-0.86
	11	新登録患者1名あたり接触者健診実施数	延人数	16.37	7.81	1.83
診断	12	新登録中肺外結核割合	%	30.86	23.32	1.65
	13	新肺結核中再治療割合	%	5.36	8.02	-0.75
	14	新肺結核中菌陽性割合	%	86.90	83.84	0.57
治療	15	新全結核80歳未満中Z含む4剤処方割合	%	64.29	76.31	-1.41
入院期間	16	前年登録肺結核退院者入院期間中央値	日	89.00	69.35	1.23
治療期間	17	前年全結核治療完遂継続者治療期間中央値	日	279.00	266.08	0.64
	18	年末活動性全結核中2年以上治療割合	%	2.60	2.51	0.05
治療成績	19	肺喀塗陽性初回コホート治療成功割合	%	42.86	47.96	-0.57
	20	肺喀塗陽性初回コホート死亡割合	%	23.08	20.71	0.44
	21	肺喀塗陽性初回コホート失敗脱落割合	%	3.30	5.29	-0.63
	22	肺喀塗陽性初回コホート転出割合	%	3.30	2.44	0.43
	23	肺喀塗陽性初回コホート12か月超治療割合	%	16.48	12.10	0.87
	24	肺喀塗陽性初回コホート判定不能割合	%	10.99	11.50	-0.09
情報管理	25	新肺有症状中発見遅れ期間把握割合	%	57.89	63.99	-0.27
	26	新肺結核中培養等検査結果把握割合	%	89.29	75.44	0.83
	27	新肺培養陽性中薬剤感受性結果把握割合	%	63.72	56.09	0.34
	28	年末総登録中病状不明割合	%	7.09	14.97	-0.68
その他	29	年末活動性全結核中生活保護割合	%	3.13	6.33	-0.63

- 3. 結核死亡率は人口動態による。
- 11. この指標値は前年の成績であり、接触者健診実施数は地域保健・健康増進事業報告の定期外健診実施総数より抜粋した。
- 16. 前年の新登録肺結核患者で登録時入院患者が対象である。
- 17. 前年の新登録患者で登録時入院または外来の患者が対象である。
- 19～24. 前年の新登録喀痰塗抹陽性肺結核初回治療患者が対象である。

指定都市別掲65都道府県市版



グラフと偏差の符号が逆：
指標値番号：10, 11, 14, 15, 19, 25, 26, 27

順位は指標値
による降順位